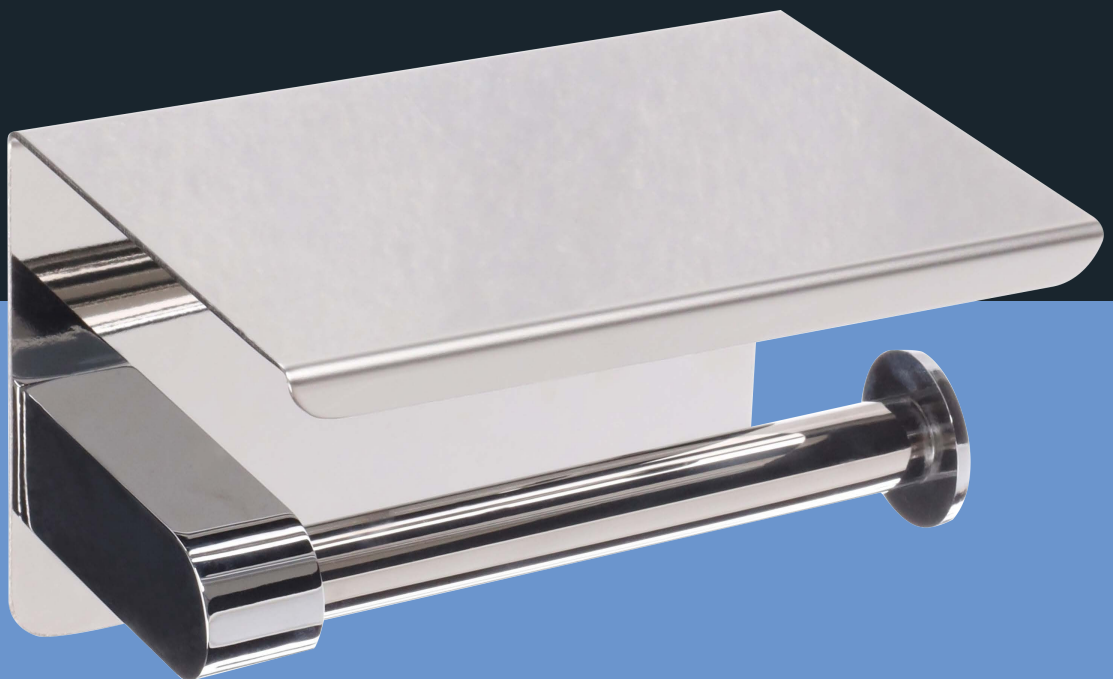




# Toiletrolhouder

\*Voor een optimaal resultaat raden wij aan **24 uur** te wachten met gebruik.



**Voorkom schade aan de muur!**  
Monteren zonder boren



**8kg**  
draagkracht



**Bestendig**  
tegen water



**Hoogwaardig**  
RVS



**Snel en**  
**gemakkelijk**  
te monteren

Materiaal: Roestvrijstaal  
Kleur: Zilver  
Afmetingen: 13,5 x 10 x 9 cm  
Bevestiging: 3M tape of schroeven  
Merk: Sanics



# Toiletrolhouder

## Introductie

Hartelijk dank voor het kiezen van Sanics! Lees voor gebruik deze handleiding aandachtig door om eventuele beschadigingen en defecten te voorkomen. Volg te allen tijde de veiligheidsvoorschriften voor een veilig gebruik van dit product. Als u vragen heeft over het product of problemen ondervindt, kunt u gemakkelijk contact met ons opnemen door te mailen naar [klantenservice@sanicswinkel.nl](mailto:klantenservice@sanicswinkel.nl).

## De Sanics toiletrolhouder

Dit product is een toiletrolhouder, dat kan worden gebruikt voor het ophangen van uw toiletrollen. Daarnaast is het mogelijk om uw telefoon of een verfrissend geurtje op de plank neer te zetten. Deze toiletrolhouder is gemaakt van hoogwaardig RVS en is volledig water- en stootbestendig. Bij het pakket wat u krijgt zit een 3M sticker en montage set zodat u de toiletrolhouder eenvoudig kan monteren.

## Inhoud verpakking

- 1x Sanics toiletrolhouder met plankje
- 1x 3M sticker
- 1x Montage set

## Instructies

- Zorg dat u het product alleen aandrukt door te drukken op de bevestigingsplaat en niet op de houder zelf.
- Bij het bevestigen van het product middels de zelfklevende plakstrip moet de ondergrond glad en recht zijn omdat deze anders niet goed genoeg hecht.
- Zorg dat u het product recht monteert voor het mooiste resultaat. Een waterpas kan hierbij helpen.
- Laat de houder minstens 24 uur drogen voor een optimaal resultaat.
- Extra voorzichtigheid is geboden bij montage middels boren. Dit om schade aan de ondergrond te voorkomen.

## Toepassingsgebied:

Het product kan worden gemonteerd op de volgende ondergronden: keramiek, tegels, (melk)glas, marmer, steen en plastic.

**Let op:** voor het monteren middels de b geleverde zelfklevende plakstrip is het vereist dat de ondergrond glad en recht is.

Daarnaast mag de ondergrond niet te koud zijn. Indien deze kouder is dan 16°C gelieve het toepassingsgebied te verwarmen met een droger alvorens het monteren.

## Hoe bevestig je de toiletrolhouder?

### Benodigheden:

3M sticker en een föhn.

### Montage stappen:

1. Kies de plek waar je het product wilt bevestigen. Maak dit oppervlak schoon en droog (bijvoorbeeld met een föhn).
2. Bevestig 1 kant van de sticker aan de achterzijde van het product, verwijder daarna de andere sticker.
3. Plaats het product op de gewenste plek en druk deze vervolgens 30 seconden stevig aan.  
**Tip:** Voor optimaal resultaat verwarm je de sticker een beetje alvorens het bevestigen. Gebruik hiervoor een föhn.
4. Na 24 uur wachten is je product klaar voor gebruik!

**Let op:** De toiletrolhouder kan niet bevestigd worden op ongelijke, zeer ruwe of zachte oppervlakken. Voor een optimaal resultaat plak je de toiletrolhouder op een gladde ondergrond. Het plakken op geverfde muren of behang raden wij ook af (bij het verwijderen komt de ondergrond wellicht los).

**Toch graag op deze muren bevestigen? Gebruik dan de meegeleverde montage set!**

## Hoe bevestig je de toiletrolhouder? (met schroeven)

### Benodigheden:

Potlood, Boor, hamer, schroevendraaier, waterpas en de meegeleverde montage set.

### Montage stappen:

1. Plaats het product op de muur en markeer met een potlood de plekken waar je de schroefgaten wil boren.
2. Boor de gaten in de muur.
3. Bevestig de pluggen in de gaten van de muur.
4. Plaats het product en draai de schroeven in de muur. Kijk voordat je de schroeven erin draait of het product wel helemaal naar wens staat.
5. Na de check kun je de schroeven er strak in draaien en de dopjes bevestigen, je toiletrolhouder is nu klaar voor gebruik.

## Veelgestelde vragen

**V:** Is dit product water- en stootbestendig?

**A:** Ja. Dit product kan zonder moeite worden gemonteerd in vochtige ruimtes en is volledig stootbestendig.

**V:** Ik heb het product gemonteerd middels de zelfklevende plakstrip, maar zou deze graag weer van de muur willen halen. Kan dat?

**A:** Ja. Het verwijderen van het product kan gemakkelijk door er langzaam met een föhn langs te gaan. De plakstrip zal zacht worden en kan vervolgens - met behulp van een zacht voorwerp - van de muur worden losgepeuterd. Let wel op: zorg dat het product niet te heet wordt. Las pauzes in waar nodig.

**V:** Ik zou het product graag willen retourneren. Kan dat?

**A:** Ja. U kunt het product met gemak retourneren binnen 1 maand na aankoop op de bestelpagina van bol.com. U zult het volledige aankoopbedrag binnen 3 werkdagen na ontvangst op de rekening teruggestort krijgen.

**V:** Waar kan ik het volledige assortiment van Sanics vinden?

**A:** Klik [hier](#) of scan de QR-code hieronder en ons assortiment zal verschijnen!



klantenservice@sanicswinkel.nl

