

# SWISSTEN

## MagStick

AIRVENT MAGNETIC CAR HOLDER  
WITH 15 WATTS WIRELESS CHARGING



User Manual

CZ

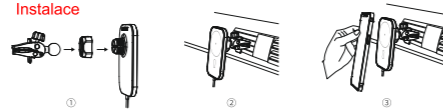
### Obsah balení

1x magnetická bezdrátová nabíječka do auta, 1x držák do ventilace,  
1x uživatelský manuál

### Specifikace

Vstup:	5-12V /2A (Max)
Výstup:	15W

### Instalace



- Připevněte hlavici držáku k bezdrátové nabíječce: Nejprve odšroubujte (proti směru hodinových ručiček) svislovací matici ze zadní strany bezdrátové nabíječky. Poté umístěte matici na hlavici držáku a hlavici poté zatlačte do pouzdra pro hlavici, které je na bezdrátové nabíječce. Konečně pak zajistěte spojení pomocí matice otočením po směru hodinových ručiček.
- Připevnění do míčky ventilace: Povolte (proti směru hodinových ručiček) jističí šroub držáku a slevte ho tak olisti držáku. Poté vložte olisti držáku do míčky ventilace a udotněte (po směru hodinových ručiček) jističí šroub k zabezpečení držáku. Na závěr povolte nebo udotněte svislovací matici pro nastavení výšce preferovaného úhlu postavení bezdrátové nabíječky.
- Nabíječku nebo výměně svůj telefon: Díky automatickému magnetickému přilnutí můžete jednoduše připevnit či vyměnit váš telefon.

### Instrukce

- a. Ujistěte se prosím, že váš smartphone podporuje Qi nebo má Qi kompatibilní pouzdro.  
b. K dosažení rychlého bezdrátového nabíjení je třeba využít nabíjecí adaptér podporující Quick Charge 3.0.

### Upozornění

- a. Pro vaši bezpečnost prosím nerozmontovávejte bezdrátovou nabíječku.  
b. K zamezení poškození vnitřních obvodů, neuchovávejte prosím magnetickou bezdrátovou nabíječku v horkém a vlhkém prostředí.  
c. Magnety se mohou vzájemně namagnetovat s bezdrátovou magnetickou nabíječkou a mohou také způsobit špatnou funkci. K zamezení potenciálního narušení funkce produktu, proto prosím držte velké magnetické čipy karet (např. kreditní karta, ID karta) nebo lékařské přístroje (např. tlakoměr, naslouchátko) ve vzdálenosti minimálně 20 cm od produktu.

EN

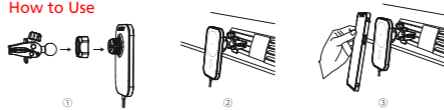
### Package Contents

1 x Magnetic Wireless Car Charger, 1 x Air Vent Mount, 1 x User Manual,  
1 x Customer Service Card

### Specifications

Input	5-12V=2A (Max)
Output	15W (Max)

### How to Use



- Connect Ball head mount with wireless charger:** First, twist counterclockwise to remove the adjustment screw from the rear of the wireless charger. Then, place the adjustment screw on the ball head and push ballhead into receiving screw. Finally, twist adjustment screw clockwise to secure. Connection.
- Attach to Vehicle Air Vent:** Twist wingnut counterclockwise to open the air vent clamp. Then, insert clamp into the vehicle air vent hole and twist clockwise to secure. Finally, loosen or tighten adjustment screw to adjust wireless charge angle according to your preference.
- Charge or Remove Your Phone:** Our automatic magnetic alignment allows you to easily attach and remove your phone.

### Instructions

- a. Please make sure your smartphone is Qi-enabled or has Qi-Compatible cover.  
b. To achieve fast wireless charging, a Quick Charge 3.0 power adapter is required.

### Attentions

- a. For your safety, please do not disassemble the Swisten MagStick.  
b. To avoid damaging the internal circuitry, please do not use or store the magnetic wireless charger in a hot or humid environment.  
c. A magnet may interfere with the magnetic charging of the product or cause product to function incorrectly. To avoid potential product interference, please keep magnetic chip cards (e.g. ID cards, credit cards) or medical devices (e.g. pulse measurement device, hearing aid) at least 20cm away from the product.

DE

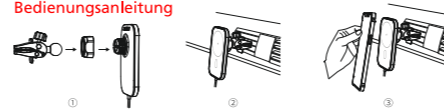
### Lieferumfang

1 x Magnetisches Kabelloses AutoLadegerät, 1 x Lüftungsschlitzzhalterung,  
1 x Bedienungsanleitung, 1 x Kundenservicekarte

### Eigenschaften

Eingang	5-12V=2A (Max)
Ausgang	15W (Max)

### Bedienungsanleitung



- Verbinden Sie die Kugelkopfhalterung mit dem kabellosen Ladegerät:** Drehen Sie zuerst gegen den Uhrzeigersinn, um die Einstellschraube von der Rückseite des kabellosen Ladegeräts zu entfernen. Setzen Sie dann die Einstellschraube auf den Kugelkopf und drücken Sie den Kugelkopf in die Aufnahmeschraube. Zum Schluss die Einstellschraube im Uhrzeigersinn drehen, um sie zu sichern.
- An der Fahrzeuglüftung befestigen:** Drehen Sie die Flügelmutter gegen den Uhrzeigersinn, um die Entlüftungsklemme zu öffnen. Setzen Sie dann die Klemme in den Lüftungsschlitz des Fahrzeugs ein und drehen Sie sie zu Sicherung im Uhrzeigersinn. Lösen oder ziehen Sie zum Schluss die Einstellschraube, um den Winkel des kabellosen Ladegeräts nach Ihren Wünschen anzupassen.
- Smartphone aufladen oder entfernen:** Dank unserer automatischen Magnetausrichtung können Sie Ihr Telefon einfach anbringen und entfernen.

### Anweisungen

- a. Bitte stellen Sie sicher, dass Ihr Smartphone Qi-fähig ist oder eine Qi-kompatible Hülle hat.  
b. Um ein schnelles kabelloses Laden zu erreichen, ist ein Quick Charge 3.0-Netzteil erforderlich.

### Achtung

- a. Zelfügen Sie zu Ihrer Sicherheit das Swisten MagStick.  
b. Verwenden oder lagern Sie das magnetische Ladegerät nicht in einer heißen oder feuchten Umgebung, um eine Beschädigung der internen Schaltkreise zu vermeiden.  
c. Magneten können die magnetische Aufladung des Produkts stören oder Fehlfunktionen hervorrufen. Um indirekte Störungen des Produkts zu vermeiden, halten Sie Magnetchipkarten (z.B. Ausweise oder Kreditkarten) oder medizinische Geräte (z.B. Pulsmessgeräte, Hörgeräte) mindestens 20 cm vom Produkt entfernt.

ES

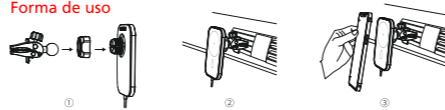
### Contenidos del paquete

1 x Cargador de coche inalámbrico magnético, 1 x Montaje de ventilación de aire,  
1 x Manual de usuario, 1 x Tarjeta de servicio al cliente

### Especificaciones

Entrada	5-12V=2A (Máx.)
Salida	15W (Máx.)

### Forma de uso



- Conecte el soporte de cabeza esférica con el cargador inalámbrico:** Primero, gire en sentido antihorario para quitar el tornillo de ajuste de la parte trasera del cargador inalámbrico. Luego, coloque el tornillo de ajuste en la cabeza esférica y empujela hacia el tornillo receptor. Finalmente, gire el tornillo de ajuste en el sentido de las agujas del reloj para fijarlo.
- Colocar en la rejilla de ventilación del vehículo:** Gire la tuerca de mariposa en sentido antihorario para abrir la abrazadera de ventilación de aire. Luego, inserte la abrazadera en la rejilla de ventilación del vehículo y gírela en sentido horario para fijarla. Finalmente, afloje o apriete el tornillo de ajuste para ajustar el ángulo del cargador inalámbrico según sus preferencias.
- Cargar o retirar su teléfono:** nuestra alineación magnética automática le permite conectar y quitar fácilmente su teléfono.

### Instrucciones

- a. Asegúrese de que su teléfono inteligente esté habilitado para Qi o tenga una cubierta compatible con Qi.  
b. Para lograr una carga inalámbrica rápida, se requiere un adaptador de corriente de Carga Rápida 3.0.

### Avisos

- a. Para su seguridad, no desmonte el cargador Swisten MagStick.  
b. Para evitar dañar los circuitos internos, no utilice ni guarde el cargador inalámbrico magnético en un ambiente cálido o húmedo.  
c. Si hay algún ímán cerca, puede interferir con la carga magnética del producto o provocar fallos de funcionamiento. Mantenga las tarjetas con chip magnético, tarjetas de identificación, tarjetas de crédito o dispositivos médicos (como dispositivos de medición del pulso, audífonos) al menos a 20 cm alejados del producto.

IT

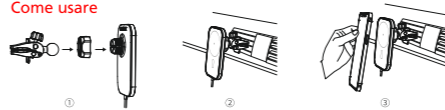
### Contenuto confezione

1 x Caricatore wireless magnetico per auto, 1 x Supporto per presa d'aria,  
1 x Manuale d'uso, 1 x Scheda assistenza clienti

### Specifiche

Ingresso	5-12V=2A (Max)
Uscita	15W (Max)

### Come usare



- Collegare il supporto a testa sferica al caricatore wireless:** In primo luogo, ruotare in senso antiorario per rimuovere la vite di regolazione dal retro del caricatore wireless. Poi, fissare la vite di regolazione sulla testa sferica e spingere quest'ultima nella vite di ricezione. Infine, ruotare la vite di regolazione in senso orario per fissarla. Collegamento.
- Fissare alla presa d'aria del veicolo:** Ruotare il dado alettato in senso antiorario per aprire il mossetto per la presa d'aria. Quindi, inserire il mossetto nell'anta della presa d'aria del veicolo e ruotare in senso orario per fissarlo. Infine, allentare o stringere la vite di regolazione per regolare l'angolo del caricabatterie wireless in base alle proprie preferenze.
- Caricare o rimuovere il cellulare:** Il nostro sistema ad allineamento magnetico automatico consente di collegare e rimuovere facilmente il cellulare.

### Istruzioni

- a. Assicurarsi che lo smartphone sia abilitato per Qi o abbia una cover compatibile con Qi.  
b. Per avere una ricarica wireless veloce è necessario un alimentatore Quick Charge 3.0.

### Avvertenze

- a. Per la tua sicurezza non smontare il caricatore Swisten MagStick.  
b. Per evitare di danneggiare i circuiti interni non utilizzare o conservare il caricabatterie wireless magnetico in un ambiente caldo o umido.  
c. Un magnete può interferire con il sistema di carica del prodotto o causare malfunzionamenti. Per evitare interferenze, tenere tessere magnetiche (ad es. carte d'identità, carte di credito) o dispositivi medici (ad es. dispositivo di misurazione delle pulsazioni, apparecchio acustico) ad almeno 20 cm dal prodotto.

FR

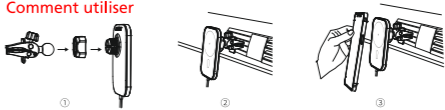
### Contenu du paquet

1 x Chargeur magnétique sans fil pour voiture ; 1 x support de ventilation ;  
1 x Mode d'emploi ; 1 x carte de service clients

### Spécifications

Entrée	5-12V=2A (Max)
Sortie	15W (Max)

### Comment utiliser



- Connecter le support avec le chargeur sans fil :** D'abord, tournez dans le sens inverse des aiguilles d'une montre pour retirer la vis de réglage à l'arrière du chargeur sans fil. Ensuite, placez la vis de réglage dans la tête sphérique et poussez la tête sphérique dans la vis de réception. Enfin, tournez la vis de réglage dans le sens des aiguilles d'une montre pour la bloquer. Connexion.
- Fixer à la bouche d'aération du véhicule :** Tournez l'écrou à ailettes dans le sens inverse des aiguilles d'une montre pour ouvrir la pince de la bouche d'aération. Ensuite, insérez la pince dans la trappe d'aération du véhicule et tournez dans le sens des aiguilles d'une montre pour la fixer. Enfin, desserrez ou serrez la vis de réglage pour ajuster l'angle du chargeur sans fil selon votre préférence.
- Charger ou retirez votre téléphone :** Notre alignement magnétique automatique vous permet de fixer et de retirer facilement votre téléphone.

### Instructions

- a. Veuillez vous assurer que votre smartphone est compatible avec la technologie Qi ou qu'il est couvert par une couverture compatible avec la technologie Qi.  
b. Pour obtenir un chargement rapide sans fil, un adaptateur d'alimentation Quick Charge 3.0 est nécessaire.

### Attentions

- a. Pour votre sécurité, veuillez ne pas démonter le chargeur Swisten MagStick.  
b. Pour éviter d'endommager les circuits internes, veuillez ne pas utiliser ou stocker le chargeur magnétique sans fil dans un environnement chaud ou humide.  
c. Un aimant peut interférer avec le chargement magnétique du produit ou provoquer des dysfonctionnements ; Pour éviter toute interférence indirecte avec le produit, veuillez garder les cartes à puce magnétiques (par exemple, les cartes d'identité, les cartes de crédit) ou les appareils médicaux (par exemple, les appareils de mesure du pouls, les appareils auditifs) à au moins 20 cm du produit.