

F9 Bluetooth-oordopjes Gebruikershandleiding



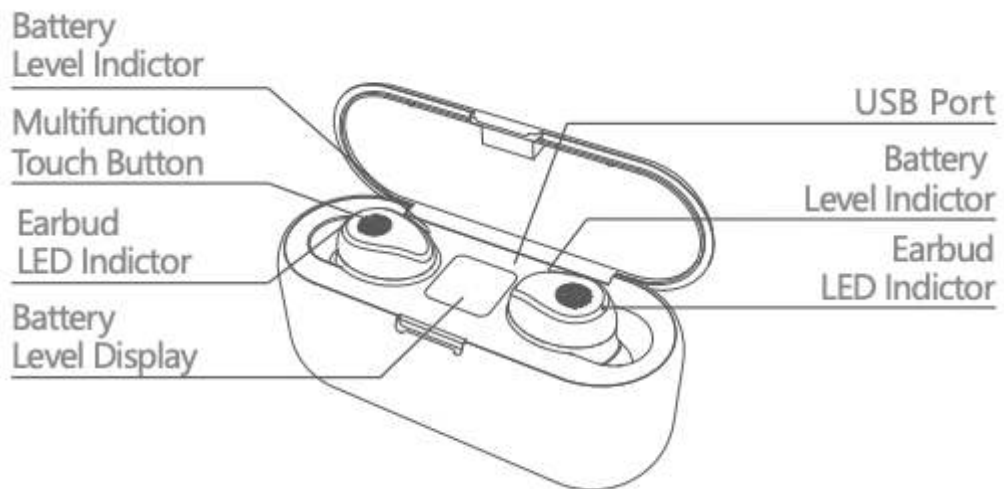
Specificatie van oordopjes

1. Productnaam: F9
2. Bluetooth-versie: versie 5.0
3. Protocol: ondersteunt HFP 1.7, HSP 1.2, AVRCP 1.6, SPP 1.2 en PBAP 1.0
4. Chipset: BT8832A
5. Werkafstand: 10M
6. Oproeptijd: 5-6 uur (1 keer volledig opgeladen)
7. Speel muziektijd: 5-6 uur (1 keer volledig opgeladen)
8. Standby-tijd: 650 uur (met oplader)
9. Frequentie: 2402MHz~2480MHz
10. Batterijtype: 3.7V, >50mA Li-batterij
11. Oplaadtijd: 1-2H
12. Werktemperatuur: -10 ° -55 °

Specificatie van opladerbehuizing:

1. Ingangsstroom: 5V $\overline{\text{---}}$ 1A
2. Uitgangsstroom: 5V $\overline{\text{---}}$ 1A
3. Batterijtype: 3.7V
4. Oplaadtijd: 1-2 uur

Schets



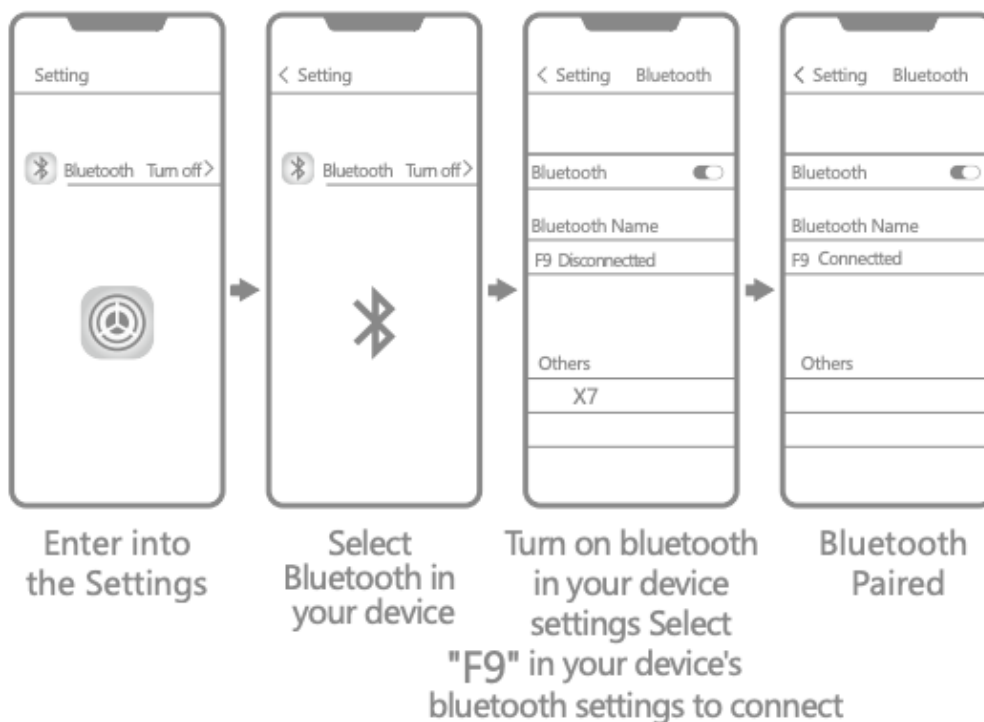
Fitting



Hoe de oordopjes te bedienen:

1. Zorg ervoor dat de oplaadcassette stroom heeft. Als het oplaadcompartiment leeg is, laadt u het oplaadcompartiment volledig op; (Pak de twee oordopjes op en plaats ze terug op het deksel. De indicator van het oplaadcompartiment licht op om aan te geven dat er stroom is. Als het niet oplicht, is het betekent geen stroom.)
2. Haal de twee oordopjes uit de oplaadcassette en draag ze respectievelijk op het linker- en rechteroor. De oortelefoons worden automatisch ingeschakeld en worden automatisch gekoppeld (Sprakmelding: inschakelen, linkerkanaal, rechterkanaal, wachten op verbinding).
3. Schakel de telefoon Bluetooth in en klik op de naam van het verbindingspaar "F9" om verbinding te maken (spraakprompt "Verbonden").

Hoe te koppelen



Opwarming blijft

Als u de oordopjes voor het eerst gebruikt of als u de oordopjes lange tijd niet gebruikt, laadt u de oplaadcassette en oortelefoons eerder op. Bewaar deze in een onbelemmerde en effectieve omgeving binnen 10 meter. Anders kan het vastlopen en wordt de verbinding verbroken.

Indicator beschrijving:

1. **Laad de oordopjes op:** Plaats de oordopjes in de oplaadcassette en bedek deze om op te laden.

oordopjes indicator: Brandt rood tijdens het opladen en rood licht wanneer volledig opgeladen. De oplaadcassette knippert groen en het lampje is uit na het opladen.

2. **Laad de oplaadcassette op:** Sluit de 5V / 1A USB aan op de oplaadpoort om op te laden. Tijdens het opladen geeft het middelste cijfer van het display van de oplaadstandaard het vermogen van de oplaadcassette aan. Als het nummer wordt weergegeven als "100", is de batterij volledig opgeladen.

Indicatielampje oplaadcassette: Het opladen knippert groen en het lampje is uit na het opladen.

3. **Opladen naar de mobiele telefoon;** 3 Laad de mobiele telefoon op: Sluit de USB-kabel aan op de USB-poort van de behuizing om de mobiele telefoon op te laden. Oplaadlampje Case: Het lampje wordt groen tijdens het opladen en gaat uit wanneer het volledig is opgeladen

Hoe om te werken:

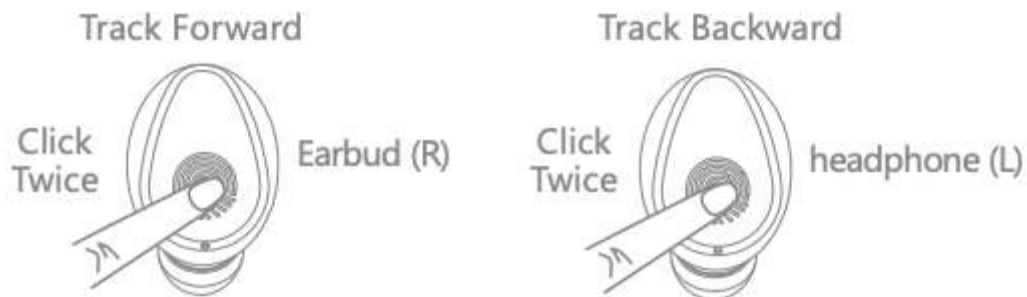
Aanzetten: Houd de multifunctionele aanraakknop 3 seconden ingedrukt of haal hem uit de oplaadcassette, de oordopjes worden automatisch ingeschakeld

Zet uit: Houd de multifunctionele aanraakknop 5 seconden ingedrukt (Led-lampje wordt rood en blijft branden) om uit te schakelen, of plaats de oordopjes direct terug in de oplaadcassette, de oordopjes worden automatisch rood en gaan automatisch uit.

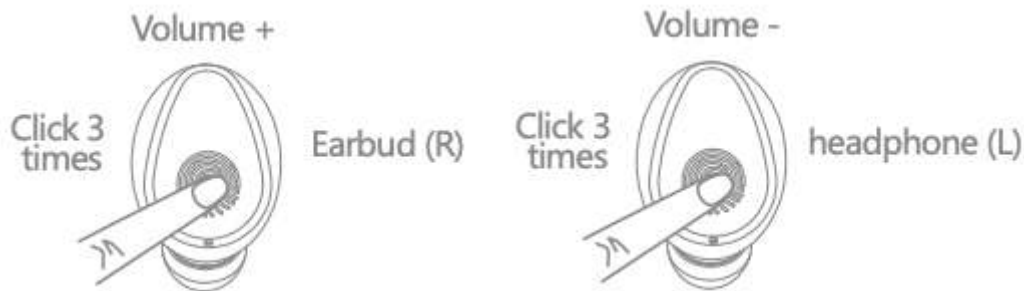
Beantwoorden en ophangen: Wanneer de telefoon komt, druk één keer kort op de aanraakknop, beantwoord de telefoon, druk één keer kort op de aanraakknop wanneer het gesprek is beëindigd

De telefoon weigeren : Druk 3 seconden op de aanraakknop, weiger de telefoon Start Siri: Druk lang op het rechter oordopje of het linker oordopje gedurende 1s, u hoort "DU", laat los en de spraakbesturing van de telefoon wordt gestart. Alleen Siri ondersteund

VOLGENDE/VORIGE nummers: Dubbelklik op het rechter oordopje (R), het speelt het volgende nummer af, dubbelklik op het linker oordopje, het speelt het vorige nummer af



Volume +/-: Druk continu 3 keer op het rechteroordopje om het volume hoger te zetten; druk continu 3 keer op het linkeroordopje om het volume lager te zetten, of u kunt het volume rechtstreeks op de telefoon aanpassen.



Enkele oordopjesmodus : Als het hoofdoordopje (R) en het secundaire oordopje (L) niet zijn aangesloten, haalt u een van de oordopjes apart uit de oplaadcassette. Het oordopje vraagt "inschakelen", daarna knippert het blauwe lampje gedurende 3 seconden - de rode en blauwe lampjes knipperen afwisselend, open de Bluetooth-functie van de mobiele telefoon, zoek naar het Bluetooth-apparaat en klik op Verbinden, de "Bluetooth Connected" wordt weergegeven in de rechterbovenhoek van het telefoonscherm en de oordop geeft de melding "Verbonden" of de handmatige bediening van een enkele oordop zal de bovenstaande bewerking herhalen.

Opmerking: voor eenmalig gebruik

Hoofdoordopjes (R) Bluetooth-naam: F9

secundaire oortelefoon (L) Bluetooth-naam: F9 L.

Herhaald gebruik: de oordopjes zijn verbonden met de mobiele telefoon - open de Bluetooth van de telefoon en haal de twee oordopjes uit de oplaadcassette, zonder enige handeling maakt deze automatisch verbinding met de telefoon. Als je een andere telefoon gebruikt, moet je de stappen in de gebruiksaanwijzing volgen.

Speciale opmerking: De twee oordopjes zijn goed gekoppeld voordat ze worden verpakt, maar als ze niet goed kunnen worden gekoppeld vanwege een verkeerde bediening, pls. Voer de volgende stappen uit om de oordopjes opnieuw te koppelen. Schakel de twee oordopjes uit, druk vervolgens tegelijkertijd op de knop van de twee

oordopjes en laat ze ongeveer 10 seconden niet los, blauwe lichten fonkelden ---> rode en blauwe lichten schitterden afwisselend -> loslaten -> twee oordopjes zijn in de situatie van gekoppeld , en ze zijn klaar om te zoeken via de telefoon.

Opmerking: deze bewerking wist ook het teamrecord tussen de telefoon en de oordopjes, dus je moet het Bluetooth-koppelingsrecord voor de telefoon verwijderen en vervolgens opnieuw naar de verbinding zoeken.

Verzorging en onderhoud:

1. Om een verkeerde bediening door een botsing te voorkomen, plaatst u de oordopjes in de oplaadcassette voordat u deze in uw zak steekt
2. Gebruik geen schuurmiddel om de Bluetooth-oordopjes schoon te maken.
3. Stel de Bluetooth-oordopjes niet bloot aan te hoge temperaturen.
4. Stel de oordopjes niet langdurig bloot aan de brandende zon
5. Laat de Bluetooth-oordopjes niet in de buurt van de vuurbron komen.
6. Niet laten vallen, stoten, krabben, draaien, tikken, pletten of in het water leggen.
7. Blijf uit de buurt van magneten, apparaten en luidsprekers wanneer u Bluetooth-oordopjes gebruikt.
8. Plaats de Bluetooth-oordopjes niet bij extreme temperaturen (gebruik een omgevingstemperatuur van -10°C - 55°C)
9. Stel de Bluetooth-oordopjes niet bloot aan vocht.
10. Als u de Bluetooth-oordopjes lange tijd niet gebruikt, laadt u deze volledig op en laadt u deze eenmaal per week op om de levensduur van de Bluetooth-oordopjes te verlengen.

Veiligheidsbegeleiding:

1. gebruik de standaard 5V-oplader (4.9-5.5V)
2. Plaats de oplaadcassette en de Bluetooth-oordopjes niet naast de ontvlambare explosieven.
3. Haal het oplaaddoosje en de Bluetooth-oordopjes niet uit elkaar en steek geen andere items in het product om schade aan het product of zelfs schade aan u te voorkomen.

Ernstige waarschuwing:

Gebruik dit product niet tijdens het opladen. Gebruik de door de fabrikant gespecificeerde adapter om het product op te laden.

Demonteer de ingebouwde lithiumbatterij niet. Zorg ervoor dat het metalen contact de elektrode niet kortsluit. Raak de batterij niet aan en knijp er niet in om dit te vermijden. Plaats in een vochtige of warme (> 60 ° C) omgeving.