

De isolatiegids



Isoleren voor een betere toekomst

URSA, de sterkte van een internationale producent, de nabijheid van een partner



URSA is een toonaangevende producent van minerale wol en geëxtrudeerd polystyreen (XPS) die beschikt over **een uitgebreid assortiment aan thermische en akoestische isolatieproducten voor duurzame isolatieoplossingen**. URSA is als hoofdrolspeler op de Europese isolatiemarkt, het handelsmerk voor bedrijven en mensen die op zoek zijn naar **producten met een hoog prestatieniveau**.

Sinds 2017 is URSA onderdeel van **Xella Group**, een toonaangevende internationale producent van duurzame bouwmaterialen. Xella Group draagt bij aan **de bouw van energie-efficiënte en hoogwaardige gebouwen**.

URSA biedt hiervoor aan zijn handelspartners:

Een compleet assortiment isolatieproducten en -oplossingen

Commercieel doelgerichte acties

Marketing tools

Een logistieke service op maat

Een gekwalificeerde ploeg van 4 vertegenwoordigers

Inhoud

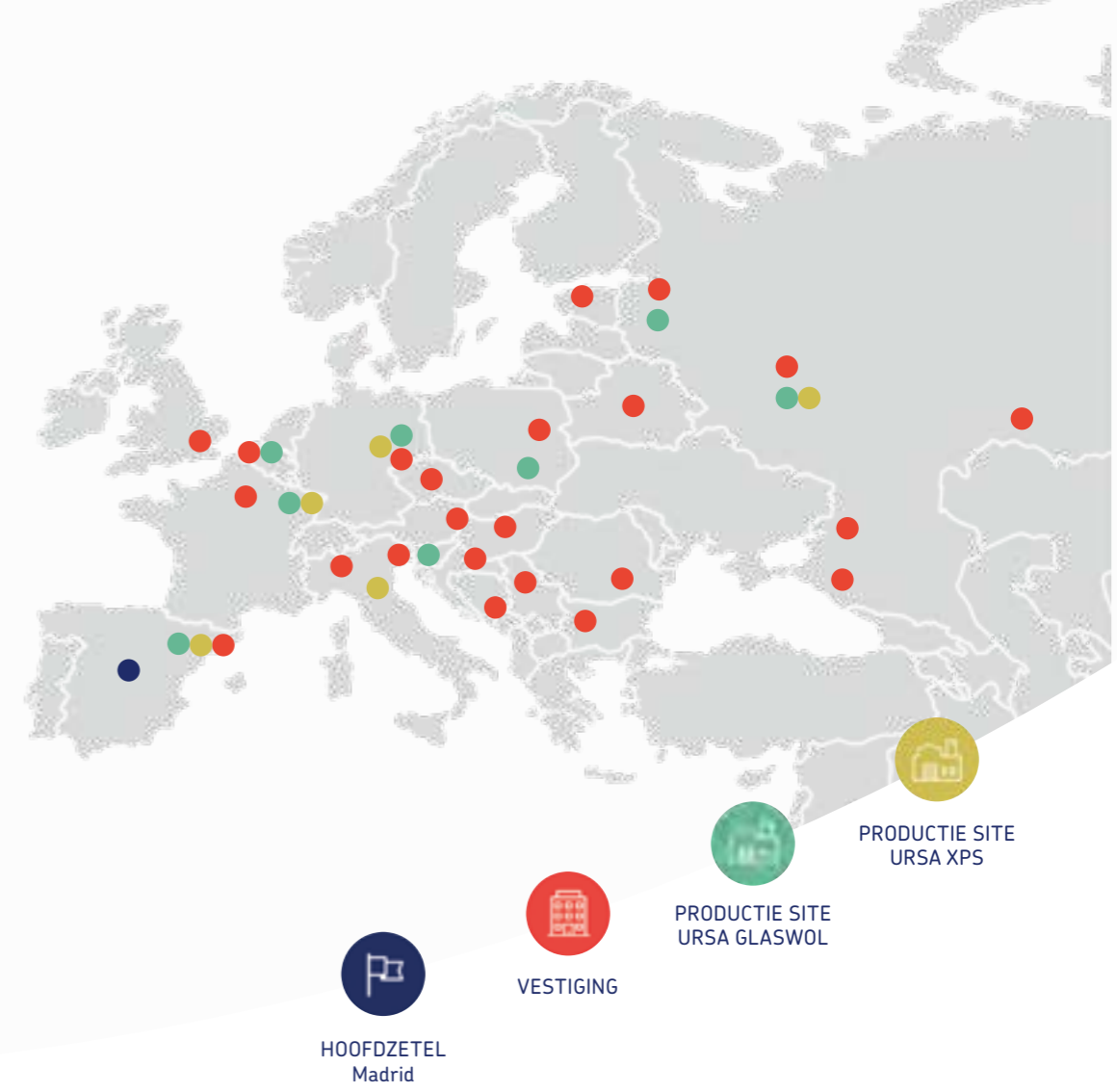
4	Isoleren voor een betere toekomst	26	Hellende daken & zolders
6	6 goede redenen om voor URSA minerale wol te kiezen	30	Muren, gemene muren & gevels
8	Respect aan het milieu	36	Wanden
9	Respect voor de gezondheid	38	Houtskeletbouw
10	Thermisch comfort	44	Plafonds
10	Brandveiligheid	46	Industriebouw
11	Financieel voordeel	50	Kelderplafonds
12	Akoestisch comfort	52	URSA WHITE BLOWING WOOL
14	Een compleet en aangepast aanbod	54	Houtskeletbouw & daken
16	Producten per toepassing	56	Spouwmuren
18	URSA URSA PUREONE	58	Verloren zolder
20	Hellende daken	60	URSA SECO
22	Wanden	65	URSA XPS
24	URSA TERRA	78	Kwaliteit
		82	Lexicon



Tarragona (ES)
 London (UK)
 Noisy-le-Grand (FR)
 Desselgem (BE)
 Milan (IT)
 Novo (IT)
 Leipzig (DE)
 Prague (CZ)
 Vienna (AT)
 Budapest (HU)
 Zagreb (HR)
 Belgrade (RS)
 Sarajevo (BA)
 Warsaw (PL)
 Sofia (BG)
 Tallinn (EE)
 Bucharest (RO)
 Minsk (BY)
 St.Petersburg (RU)
 Moscow (RU)
 Rostov-on-Don (RU)
 Krasnodar (RU)
 Samara (RU)

Tarragona (ES)
 Desselgem (BE)
 St. Avold (FR)
 Delitzsch (DE)
 Mesto (IT)
 Dabrowa Gornicza (PL)
 Tchudovo (RU)
 Serpukhov (RU)

Tarragona (ES)
 St. Avold (FR)
 Bondeno (IT)
 Queis (DE)
 Serpukhov (RU)



Isoleren voor een betere toekomst



Isoleren, dat doen we niet alleen voor een beter comfort in de winter en in de zomer. Isolatie is ook de beste manier om onze energiefactuur te verminderen, ons milieu te beschermen en om de klimaatverandering tegen te gaan. Kortom: om onze planeet te beschermen. Daar wil URSA graag aan meehelpen.

Met de duurzame isolatieoplossingen van URSA bent u alvast op weg naar een groenere en zuiniger toekomst. En bovendien: dankzij nieuwe energieprestatieregelgevingen, premies en fiscale hulpmiddelen is het voor u en uw klanten nog makkelijker om gebouwen energiezuinig te maken met isolatieproducten van URSA.

Vertrouwde kwaliteit van URSA

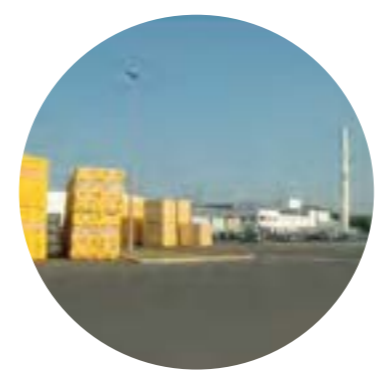
Kwaliteit en innovatie zijn al jaren het handelsmerk van URSA. Met de vertrouwde prestaties van deze productfamilies is uw isolatieproject in goede handen.

- URSA URSA PUREONE: een niet-irriterende witte glaswol, zonder formaldehyde
- URSA TERRA: een minerale wol die zachter is en aangenaam om te plaatsen
- URSA SECO: het ideale assortiment om luchtdicht te bouwen
- URSA WHITE BLOWING WOOL: witte inblaaswol met een snelle en flexibele verwerking
- URSA XPS: waterbestendige en niet-samendrukbare isolatieproducten

URSA isoleert voor een betere toekomst. En die toekomst begint vandaag!

Een Europees productienetwerk

Om in 25 landen aan de vraag naar hoge kwaliteitsproducten te kunnen beantwoorden, beschikt URSA in Europa over 13 productie locaties. De vestiging in Desselgem (BE) staat model voor nieuwe productietechnologie van minerale wol en onze vestiging in Saint-Avold (FR) produceert minerale wol en geëxtrudeerd polystyreen. Beide vestigingen leveren gecertificeerde kwaliteitsproducten aan de Benelux markt.



Saint-Avold
FRANKRIJK



Desselgem
BELGIË

6 goede redenen om voor URSA minerale wol te kiezen



Respect voor het milieu

Minerale wol is een milieuvriendelijk product. URSA minerale wol bespaart meer dan 350 keer de energie die nodig is om het te produceren, transporteren en installeren.

p.8



Respect voor de gezondheid

Minerale wol is een veilig product. Vele studies en testen op minerale wol tonen aan dat minerale wol een veilig product is.

p.9



Thermisch comfort

Minerale wol zorgt voor een aangenaam binnenklimaat het hele jaar door. Gecertificeerde thermische prestaties: beschermt u tegen de koude in de winter en tegen de warmte in de zomer.

p.10



Brandveiligheid

Minerale wol is onbrandbaar*. Geen bijdrage aan brand, geen rookvorming of giftige gassen en geen brandende druppelvorming.

* voor onbeklede producten

p.10



Financieel voordeel

Door te isoleren met minerale wol vermindert uw energiefactuur. €1 geïnvesteerd in isolatie = €7 winst tijdens levensduur gebouw.

p.11



Akoestisch comfort

Minerale wol verhoogt uw akoestisch comfort. Geen geluidsoverdracht van de ene naar de andere ruimte. Beschermst tegen lawaai afkomstig van de buitenomgeving.

p.12



Respect voor het milieu

Onze bijdrage

1 HET ENERGIEVERBRUIK VERMINDEREN

De bouwsector is de grootste verbruiker van energie, vooral door de verwarming van gebouwen. Een goede isolatie zorgt voor:

- Betere energieprestatie van gebouwen
- De warmte blijft binnen in de winter en in de zomer blijft het koel
- Vermindering van energieverbruik

2 VERMINDEREN VAN CO₂-UITSTOOT

Gebouwen staan ook op de 2^{de} plaats wat betreft de uitstoot van broeikasgassen. Isoleren is de meest rendabele manier om die CO₂-uitstoot te verminderen. Daarom zijn we steeds op zoek naar nog betere thermische prestaties. Zo strijden we tegen de klimaatopwarming.

3 VERHOGEN VAN LEVENSCOMFORT

Een goede isolatie biedt u maximaal comfort met aangename binnentemperaturen het hele jaar door en optimale bescherming tegen het geluid.

4 AANBIEDEN VAN INNOVATIEVE EN GECERTIFICEERDE PRODUCTEN

We werken continu aan verbetering van de kwaliteit en de prestaties van onze producten om u de beste isolatie te kunnen aanbieden met een zeer positieve eco-balans.

De milieurelevante aspecten van onze producten worden volgens de Franse standaard NF EN 15804 weergegeven en zijn gecontroleerd door een externe partij.

Onze producten zijn bovendien gecertificeerd door onafhankelijke certificatie-instellingen: EUCEB / ATG.

Levenscyclus: zeer positieve eco-balans



PRODUCTIE

Beperkte milieu-impact door gebruik van gerecycleerde materialen.



TRANSPORT

Comprimeerbaar. Resultaat: minder transport!



LEVENSDUUR

Tijdens de levensduur van de isolatie blijft men energie en geld besparen.



RECYCLAGE

Minerale wol is volledig recycleerbaar na gebruik.



Respect voor de gezondheid

Minerale wol is een veilig product

MINERALE WOL VAN URSA EVEN VEILIG ALS THEE

Beide producten zijn volgens de Europese Richtlijn 97/69/CE vrijgesteld van de classificatie "kankerverwekkend"

- Deze classificatie werd gevalideerd door IARC (International Agency for Research on Cancer) – onderdeel van de WHO (Wereldgezondheidsorganisatie)
- De vele studies en testen op minerale wol, uitgevoerd door deze organisaties, tonen allemaal aan dat minerale wol zeker een veilig product is.



Om deze vrijstelling te waarborgen, heeft URSA ook nog de EUCEB certificatie.

A+ LABEL

Alle bouw- en decoratieproducten hebben een etiket waarop men de emissiewaarde van de vluchtige organische stoffen duidelijk kan aflezen.

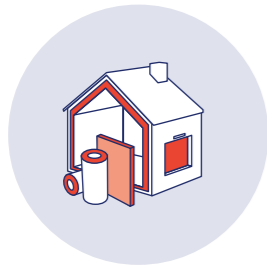
Het emissieniveau wordt aangeduid door een klasse, gaande van A+ (bijna geen emissie) tot C (sterke emissie). De URSA minerale wol en URSA XPS bevinden zich in de beste klasse A+.





Thermisch comfort

Hoe warmteverliezen aanpakken?



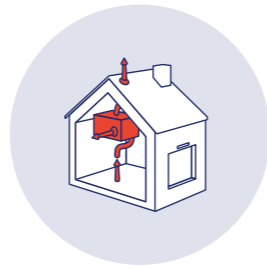
1. DE BOUWSCHIL

Door het verzekeren van een perfecte thermische isolatie van de bouwschil. Een goed geïsoleerde buitenschil beschermt tegen kou, warmte en geluid.



2. DE LUCHTDICHTHEID

De schil van het gebouw moet voldoende luchtdicht zijn, zodat er nergens onvoorzien lucht kan binnendringen of ontsnappen.



3. DE VENTILATIE

Een gecontroleerde ventilatie verzekert de permanente aanvoer van verse lucht en staat in voor warmterecuperatie van de uitgaande lucht.



Brandveiligheid

Bouwproducten worden onderworpen aan allerlei proeven op gebied van thermische eigenschappen, maar ook de brandeigenschappen van de producten mogen niet worden vergeten.

Onbeklede minerale wol is onbrandbaar en voldoet aan de hoogst mogelijke euroklasse A1

- Is van nature onbrandbaar
- Geen vlamverspreiding
- Ontwikkelt bijna geen rook
- Vormt geen brandende druppels

EUROKLASSE

A1 & A2: onbrandbaar
B: praktisch onbrandbaar
C: brandbaar
D: zeer brandbaar
E: zeer ontvlambaar en verspreid vlammen
F: niet getest of geklasseerd

BIJKOMENDE CLASSIFICATIES

Rookontwikkeling	Brandende druppels
S1: weinig	d0: geen
S2: gemiddeld	d1: ontvlamd in minder dan 10 sec.
S3: veel	d2: noch d0, noch d1



Financieel voordeel

Door te isoleren met minerale wol vermindert uw energiefactuur

€ 1
INVESTEREN

=

€ 7
WINST

€1 geïnvesteerd in isolatie = €7 winst tijdens de levensduur van het gebouw.

Hoe isoleren met minerale wol? Ontdek het op www.ursa.be





Akoestisch comfort

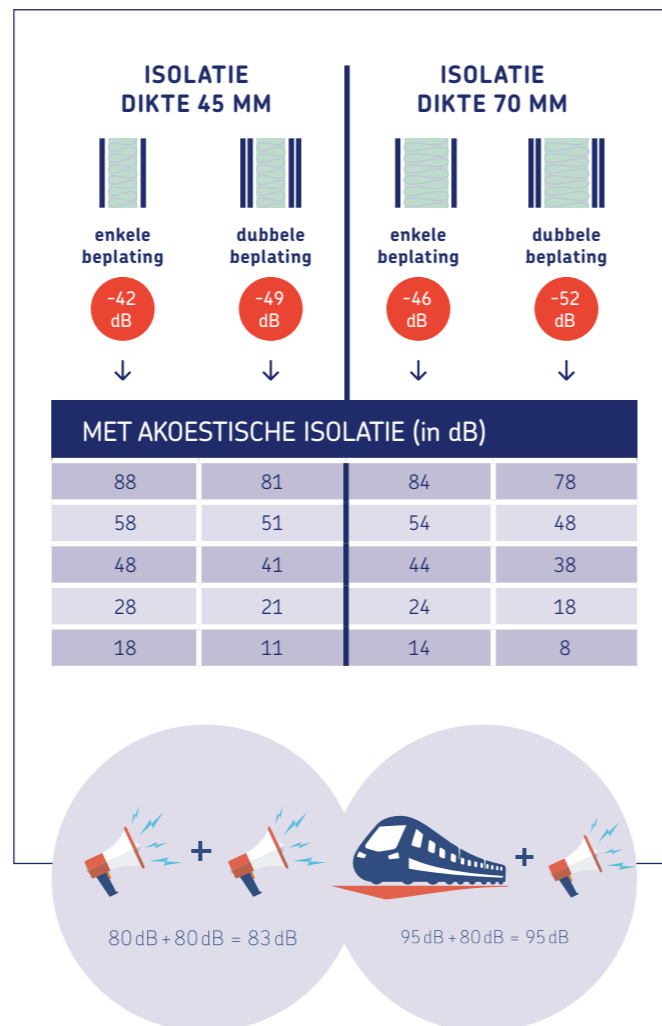
Een goede akoestische isolatie in woningen of appartementen draagt bij tot verhoging van uw comfort.

Straatverkeer, treinen die passeren, vliegtuigen die overvliegen, buren met luide TV... geluidsoverlast wordt steeds groter en kan leiden tot vele ongemakken.

Alle minerale wollen (glaswol en rotswol) hebben dezelfde akoestische eigenschappen.

URSA MINERALE WOL ABSORBEERT GELUID EN IS EEN IDEEAAL PRODUCT IN DE STRIJD TEGEN GELUID.

ZONDER AKOESTISCHE ISOLATIE (in dB)			
	Pijngrens	Vliegtuig	130
		Pneumatische hamer	100
	Zeer hinderlijk	Trein of straatverkeer	90
	Hinderlijk	Drukke straat	70
		Normaal gesprek	60
		Bibliotheek	40
		Bos	20
	Gehoordrempel		0



Keuze van wand volgens prestaties

In deze tabel vindt u overzicht (voor scheidingswanden) van mogelijke akoestische prestaties van verschillende variaties.

Rw + C	Niveau luchtgeluidsisolatie	Beoordeling
35 dB en minder	Gewone gesprekken nog goed verstaanbaar in lokaal ernaast	ondoeltreffend
35 tot 40 dB	Gewone gesprekken nog hoorbaar, maar onverstaanbaar	matig
40 tot 45 dB	Gewoon gesprek niet meer hoorbaar, luide stem onverstaanbaar	voldoende
45 tot 50 dB	Gewone en luide gesprekken niet meer hoorbaar	goed
55 dB en meer	Luid spelende radio bijna niet meer hoorbaar	uitstekend

Rw + C: Beoordeling van gebruiker

Er zijn twee kenmerken die het akoestische isolatievermogen van een materiaal bepalen: luchtstromingsweerstand en dynamische stijfheid

LUCHTSTROMINGSWEERSTAND (AFr)

De open en poreuze vezelstructuur van glaswol zorgt voor een optimale AFR-waarde (eenheid = kPa·s/m²)



URSA glaswol biedt maximale akoestische prestaties

PRINCIPES AKOESTISCH ISOLEREN

MASSAWET

Bij enkelvoudige volle wanden (metselwerk, beton) geldt de massawet: hoe zwaarder de wand (450 - 500 kg/m²), hoe beter de geluidsisolatie. Indien de wand 2x zo dik wordt gemaakt, dan wint men 6dB.

MASSA-VEER-MASSA

Bij lichte scheidingswanden (40 kg/m²) fungeren de gipskartonplaten als massa en de glaswol als veer. Hierbij vult men best de ruimte **volledig** op met glaswol. De **densiteit** van de glaswol speelt **geen rol**, de dikte wel. Het gebruik van relatief lage densiteiten (URSAACOUSTIC) is akoestisch gezien volledig aanvaardbaar. Kunststofschuimen (PUR, PIR, XPS) kunnen niet als "veer" fungeren en zijn dus niet geschikt als akoestische isolatie. Men moet er wel voor zorgen dat de **wand luchtdicht** is. Wanneer we gaten laten in de constructie, zelfs kleine, gaat het geluid er dwars doorheen!



Onze 5 productfamilies

Een compleet en aangepast aanbod in functie van uw wensen en budget



URSA PUREONE

Het assortiment voor een betere luchtkwaliteit

Eerste witte wol met 25 jaar garantie. URSA URSA PUREONE gaat nog verder dan de A+ labeling, met zijn minerale wol zonder emissie van vluchtige organische stoffen en zonder formaldehyde (onder de grens van het meetbare).

Vanaf pagina 18.



URSA TERRA

De nieuwe generatie minerale wol

Dit nieuwe assortiment is zachter, duurzamer en aangenamer om te plaatsen.

Vanaf pagina 24.



URSA WHITE BLOWING WOOL

Het kan niet eenvoudiger

Met URSA inblaaswol bieden we u een eenvoudige, veilige en duurzame isolatieoplossing.

Vanaf pagina 52.



URSA SECO

Het veelzijdige en duurzame assortiment voor luchtdichtheid

Het URSA SECO assortiment bestaat uit kwaliteitsvolle producten, simpel en snel in gebruik, biedt een brede waaier aan efficiënte oplossingen om luchtdicht te bouwen.

Vanaf pagina 60.



URSA XPS

Duurzame prestaties voor specifieke toepassingen

Deze platen in geëxtrudeerd polystyreen hebben uitstekende druksterkte en hoge weerstand tegen water en vochtindringing.

Vanaf pagina 65.



Producten per toepassing

	URSA PUREONE		URSA TERRA																	
	PURE 35 QN	PURE 38 PN	HOMETEC 32	HOMETEC 35	URSAROLL (URSA 12)	WALLTEC	WALLTEC BLACK	URSAPAN	URSAPAN BLACK	WALLTEC REFLEX	URSACOUSTIC	TIMBER FRAME ROLL 32	TIMBER FRAME ROLL 35	TIMBER FRAME ROLL 37	TIMBER FRAME ROLL 38	MRV 40 NOIR	BARDAGE 40 R	CLADURSA 32	RÉNOSUDAL ALU	
DAKEN																				
Hellende daken	●		●	●	●															
Zoldervloer	●		●	●	●															
Dakterras																				
Omkeerdak																				
Groendak																				
MUREN																				
Spouwmuren						●	●	●	●	●										
Isolatie langs de buitenkant						●	●	●	●	●										
Isolatie langs de binnenkant	●		●	●	●	●	●	●	●		●	●	●	●						
Gemene muren (woningscheidend)						●		●												
Perimeter - kelderwanden																				
FACADE						●	●	●	●											
SCHEIDINGSWANDEN		●				●		●			●									
HOUTSKELETBOUW	●		●	●	●	●		●			●	●	●	●						
VLOEREN																				
Woning- en utiliteitsbouw																				
Industriële en zwaar belaste vloeren																				
PLAFONDS																●	●			●
METAALBOUW																	●	●		

● belangrijkste toepassingen ● andere toepassingen

Producten per toepassing

	URSA WHITE BLOWING WOOL			URSA XPS																
	PURE FLOC KD	PURE FLOC	PULSR	XPS N-W-E	XPS HR-E	XPS N-III-L	XPS HR-L	XPS N-III-I	XPS N-W-I	XPS N-V-L	XPS N-VII-L	XPS N-W-PZ-I	XPS N-III-PZ-I							
DAKEN																				
Hellende daken		●		●	●															
Zoldervloer			●	●	●			●												
Dakterras						●	●				●	●								
Omkeerdak						●	●				●	●								
Groendak						●	●				●	●								
MUREN																				
Spouwmuren	●			●	●															
Isolatie langs de buitenkant																				
Isolatie langs de binnenkant											●	●					●	●		
Gemene muren (woningscheidend)																				
Perimeter - kelderwanden								●	●	●	●	●	●		●	●				●
FACADE																				
SCHEIDINGSWANDEN																				
HOUTSKELETBOUW		●																		
VLOEREN																				
Woning- en utiliteitsbouw											●	●	●	●	●	●	●	●		●
Industriële en zwaar belaste vloeren											●	●				●	●			
PLAFONDS																				
METAALBOUW																				

● belangrijkste toepassingen ● andere toepassingen



URSA PUREONE



Bewezen duurzaamheid en gezonde luchtkwaliteit en comfort



Betere luchtkwaliteit

Het bindmiddel van URSA PUREONE is formaldehydevrij wat bijdraagt tot een **betere kwaliteit** van de binnenlucht.



Thermisch comfort

Dankzij de hoge thermische prestaties zorgt URSA PUREONE het hele jaar door voor een **aangename temperatuur** in uw woning.



Akoestisch comfort

URSA PUREONE **bescherm**t doeltreffend **tegen lawaai** afkomstig van een aanpalende ruimte en van de buitenomgeving.



Plaatsingscomfort

URSA PUREONE voelt **zacht** aan en geeft **minder stof** vrij wat resulteert in hoger plaatsingscomfort.

25 jaar garantie

Dankzij de unieke samenstelling van het bindmiddel is URSA PUREONE een performante isolatie. Het is de eerste witte wol met 25 jaar garantie* dankzij URSA technologie.



Duurzaam

URSA PUREONE bespaart meer dan 200 keer de energie die nodig is om het te produceren, transporteren en installeren = minder CO₂.

Respect voor het milieu

Het hoofdbestanddeel van URSA PUREONE is zand. Zand is een natuurlijke grondstof die overvloedig beschikbaar is. De natuur produceert jaarlijks meer zand dan de mens verbruikt.

URSA PUREONE is een milieuvriendelijk en duurzaam isolatiemateriaal op basis van natuurlijke grondstoffen en draagt op die manier bij tot minder uitstoot van CO₂.

Recycleerbaar

URSA PUREONE is volledig recycleerbaar. Tijdens het productieproces wordt alle afval opnieuw aan het productieproces toegevoegd. En ook na gebruik is URSA PUREONE volledig recycleerbaar.

* Zie voorwaarden op ursa.be

Gecertificeerd

URSA PUREONE beschikt over het label A+. Dat is het laagste emissieniveau van vluchtige organische stoffen. URSA PUREONE is CE en Acermi gecertificeerd.



Niet irriterend



Onbrandbaar



Performante isolatie



Geurloos



Geluidswerend



Anti-huisstofmijten



Isolatie voor hellende daken

PURE 35 QN

URSA PUREONE



PURE 35 QN

Onbektele minerale wolplaat in rolvorm



Hellende daken
Ook geschikt voor zoldervloeren en houtskelletwanden

- ✓ Aangename verwerking
- ✓ Natuurlijk product
- ✓ Draagt bij tot betere kwaliteit van de binnenlucht
- ✓ Premium verpakking
- ✓ Uitstekende prestaties

R-WAARDE EN VERPAKKING

R-waarde m ² K/W	Dikte mm	Lengte mm	Breedte mm	Rollen/pak	m ² /pak	Pakken/pallet	m ² /pallet	Log.	Artikel nummer
1,70	60	10.000	1.200	1	12,00	18	216,00	D	2138989
2,25	80	8.000	1.200	1	9,60	18	172,80	D	2138990
2,85	100	6.000	1.200	1	7,20	18	129,60	D	2139540
4,30	151	4.050	1.200	1	4,86	18	87,48	S	2139011
5,10	180	3.300	1.200	1	3,96	18	71,28	S	2136824
5,70	200	3.000	1.200	1	3,60	18	64,80	S	2133255
6,25	220	2.700	1.200	1	3,24	18	58,32	S	2134764
6,85	240	2.700	1.200	1	3,24	18	58,32	D	2140080

S=stock (voorraad product) · D=leveringstermijn op aanvraag · NS = Minimale afname en leveringstermijn op aanvraag

TECHNISCHE INFO

Verplichte productkenmerken	
· Warmtegeleidingscoëfficiënt (λ)	0,035 W/m.K
· Brandklasse (EUROKLASSE)	A1
· Diktetolerantie	T2
Specifieke productkenmerken	
· Waterdampdoorlatendheid	1 MU
· Wateropname bij kortstondige onderdompeling (WS)	< 1,0 kg/m ²
· Akoestische kenmerken (luchtstromingsweerstand AFR)	≥ 5 kPa.s/m ²
Andere kenmerken	
· Volumieke massa in (kg/m ³)	20 < p < 30



TIP

Het aanbrengen van een dampscherm is noodzakelijk om de lucht- en dampdichtheid van de constructie te verzekeren!



PURE 38 PN

Halfharde onbeklede akoestische minerale wolplaat



Wanden

- ✓ Aangename verwerking
- ✓ Natuurlijk product
- ✓ Uitstekende akoestische prestaties
- ✓ Premium verpakking
- ✓ Gemakkelijk te plaatsen en te versnijden
- ✓ Optimale geluidsisolatie

R-WAARDE EN VERPAKKING

R-waarde m ² K/W	Dikte mm	Lengte mm	Breedte mm	Platen/ pak	m ² / pak	Pakken/ pallet	m ² / pallet	Log.	Artikel nummer
1,30	50	1.350	600	16	12,96	20	259,20	S	2141172

S = stock (voorraad product) · D = leveringstermijn op aanvraag · NS = Minimale afname en leveringstermijn op aanvraag

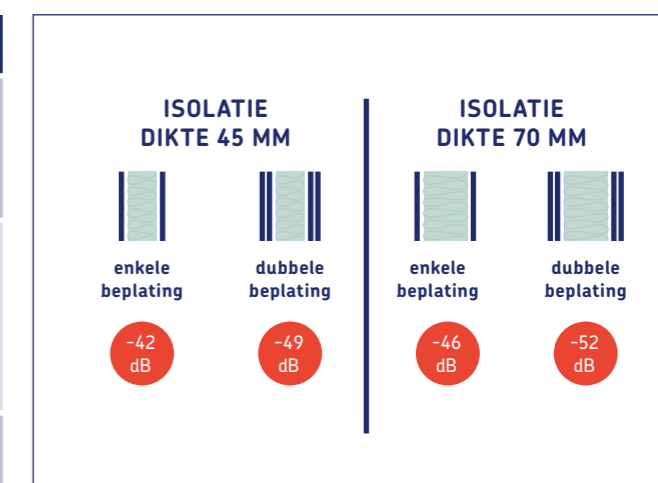


Isolatie voor binnenwanden

PURE 38 PN

TECHNISCHE INFO

Verplichte productkenmerken	
· Warmtegeleidingscoëfficiënt (λ)	0,038 W/m.K
· Brandklasse (EUROKLASSE)	A1
· Diktetolerantie	T2
Specifieke productkenmerken	
· Waterdampdoorlatendheid	1 MU
· Wateropname bij kortstondige onderdamping (WS)	< 1,0 kg/m ²
· Akoestische kenmerken (luchtstromingsweerstand AFr)	≥ 5 kPa.s/m ²
Andere kenmerken	
· Volumieke massa in (kg/m ³)	15 < p < 20





URSA TERRA



Duurzaam isoleren



Thermisch comfort

Gecertificeerde thermische prestaties. Minerale wol zorgt voor een aangenaam binnenklimaat het hele jaar door. Beschermst u tegen de koude in de winter en tegen de warmte in de zomer.



Akoestisch comfort

Minerale wol verhoogt uw akoestisch comfort. Geen geluidsoverdracht van de ene naar de andere ruimte. Beschermst tegen lawaai afkomstig van de buitenomgeving.



Brandveiligheid

Onbeklede minerale wol is van nature onbrandbaar en voldoet aan de hoogst mogelijke euroklasse A1. Levert geen vlamverspreiding, ontwikkelt bijna geen rook en vormt geen brandende druppels.



Aangenaam plaatsen

URSA investeerde in een vernieuwd productieproces. Deze nieuwe generatie minerale wol voelt dan ook heel wat zachter aan.



Respect voor het milieu

Minerale wol is een milieuvriendelijk product. URSA minerale wol bespaart meer dan 350 keer de energie die nodig is om het te produceren, transporteren en installeren.

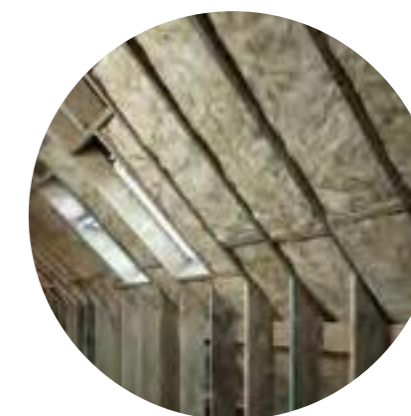


Financieel voordeel

Door te isoleren met minerale wol vermindert uw energiefactuur. €1 geïnvesteerd in isolatie = €7 winst tijdens levensduur gebouw.

**URSA TERRA, duurzame isolatie voor een beter comfort.
Isoleren voor een betere toekomst.**

- ✓ 100% recycleerbaar
- ✓ 100% duurzaam, geproduceerd met gerecycleerd glas en zand
- ✓ 100% verwerkbaar, geen afval in het productieproces
- ✓ 100% duurzame thermische en akoestische prestaties



HOMETEC 32

Stevige onbeklede minerale wolplaat in rolvorm met lambda 32



Hellende daken
Ook geschikt voor zoldervloeren en houtskeletbouw

- ✓ Vlotte plaatsing
- ✓ Zeer hoge thermische prestaties

R-WAARDE EN VERPAKKING

R-waarde m ² K/W	Dikte mm	Lengte mm	Breedte mm	Rollen/pak	m ² /pak	Pakken/pallet	m ² /pallet	Log.	Artikel nummer
1,85	60	8.000	1.200	1	9,60	18	172,80	D	2141958
3,15	101	5.000	1.200	1	6,00	18	108,00	S	2141962
3,75	120	4.000	1.200	1	4,80	18	86,40	S	2141963
4,35	140	3.500	1.200	1	4,20	18	75,60	S	2141964
5,00	160	3.000	1.200	1	3,60	18	64,80	S	2141965
5,60	180	2.700	1.200	1	3,24	18	58,32	S	2140505
6,25	200	2.600	1.200	1	3,12	18	56,16	D	2140135
6,85	220	2.500	1.200	1	3,00	18	54,00	D	2142831

S=stock (voorraad product) · D=leveringstermijn op aanvraag · NS = Minimale afname en leveringstermijn op aanvraag



Isolatie voor hellende daken & zolders

HOMETEC 32 · HOMETEC 35 · URSA 12

TECHNISCHE INFO

Verplichte productkenmerken	
· Warmtegeleidingscoëfficiënt (λ_b)	0,032 W/m.K
· Brandklasse (EUROKLASSE)	A1
· Diktetolerantie	T3
Specifieke productkenmerken	
· Waterdampdoorlatendheid	1 MU
· Wateropname bij kortstondige onderdempeling (WS)	< 1,0 kg/m ²
· Akoestische kenmerken (luchtstromingsweerstand AFR)	≥ 10 kPa.s/m ²
Andere kenmerken	
· Volumieke massa in (kg/m ³)	30 ≤ p < 35



TIP

Het aanbrengen van een damp scherm is noodzakelijk om de lucht- en dampdichtheid van de constructie te verzekeren!



HOMETEC 35

Onbeklede minerale wolplaat
in rolvorm met lambda 35



Hellende daken
Ook geschikt voor
zoldervloeren en
houtskeletbouw

- ✓ Vlotte plaatsing
- ✓ Hoge thermische prestaties



URSAROLL (URSA 12)

Veerkrachtig minerale woldeken aan
één zijde bekleed met een damp- en
luchtscherm in versterkte alukraft en
voorzien van spijkerflenzen



Hellende daken
Ook geschikt voor
wanden met houten
regelwerk

- ✓ Geen snijverlies
- ✓ Eenvoudige montage
- ✓ Dampdicht en brandveilig



R-WAARDE EN VERPAKKING

R-waarde m ² K/W	Dikte mm	Lengte mm	Breedte mm	Rollen/ pak	m ² / pak	Pakken/ pallet	m ² / pallet	Log.	Artikel nummer
1,70	60	11.000	1.200	1	13,20	18	237,60	S	2141951
2,25	80	8.000	1.200	1	9,60	18	172,80	S	2075264
2,85	100	6.500	1.200	1	7,80	18	140,40	S	2141953
3,40	120	5.500	1.200	1	6,60	18	118,80	S	2141954
4,00	140	4.500	1.200	1	5,40	18	97,20	S	2141955
4,55	160	4.000	1.200	1	4,80	18	86,40	S	2141956
5,10	180	3.500	1.200	1	4,20	18	75,60	S	2141957
5,70	200	3.000	1.200	1	3,60	18	64,80	S	2133882
6,25	220	3.000	1.200	1	3,60	18	64,80	S	2135273
6,85	240	2.700	1.200	1	3,24	18	58,32	S	2136290
7,40	260	2.400	1.200	1	2,88	18	51,84	D	2143073

S = stock (voorraad product) · D = leveringstermijn op aanvraag · NS = Minimale afname en leveringstermijn op aanvraag

R-WAARDE EN VERPAKKING

R-waarde m ² K/W	Dikte mm	Lengte mm	Breedte mm	Rollen/ pak	m ² / pak	Pakken/ pallet	m ² / pallet	Log.	Artikel nummer
1,50	60	12.000	350	3	12,60	18	226,80	S	2075159
1,50	60	12.000	450	2	10,80	18	194,40	S	2075160
1,50	60	12.000	600	2	14,40	18	259,20	S	2075161
2,00	80	10.000	600	2	12,00	18	216,00	S	2075158
2,50	100	8.000	600	2	9,60	24	230,40	D	2075170
3,00	120	6.000	350	3	6,30	24	151,20	S	2075166
3,00	120	6.000	450	2	5,40	24	129,60	S	2075163
3,00	120	6.000	600	2	7,20	24	172,80	S	2075167
3,75	150	5.000	350	3	5,25	24	126,00	S	2075164
3,75	150	5.000	450	2	4,50	24	108,00	S	2075162
3,75	150	5.000	600	2	6,00	24	144,00	S	2075165
4,50	180	4.000	350	3	4,20	24	100,80	D	2139975
4,50	180	4.000	450	2	3,60	24	86,40	S	2075315
4,50	180	4.000	600	2	4,80	24	115,20	S	2127721
5,00	200	4.000	450	2	3,60	24	86,40	S	2133301
5,00	200	4.000	600	2	4,80	24	115,20	S	2135161
5,50	220	3.750	450	2	3,38	24	81,00	S	2138035
5,50	220	3.750	600	2	4,50	24	108,00	S	2138036
6,00	240	3.500	600	2	4,20	24	100,80	S	2140140

S = stock (voorraad product) · D = leveringstermijn op aanvraag · NS = Minimale afname en leveringstermijn op aanvraag

TECHNISCHE INFO

Verplichte productkenmerken · Warmtegeleidingscoëfficiënt (λ_D) · Brandklasse (EUROKLASSE) · Diktetolerantie	0,035 W/m.K A1 T2
Specifieke productkenmerken · Waterdampdoorlatendheid · Wateropname bij kortstondige onderdomping (WS) · Akoestische kenmerken (luchtstromingsweerstand AFR)	1 MU < 1,0 kg/m ² ≥ 5 kPa.s/m ²
Andere kenmerken · Volumieke massa in (kg/m ³)	20 ≤ p < 30



TIP

Het aanbrengen van een dampscherm is noodzakelijk om de lucht- en dampdichtheid van de constructie te verzekeren!

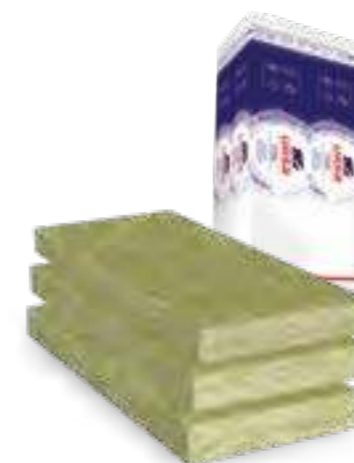
TECHNISCHE INFO

Verplichte productkenmerken · Warmtegeleidingscoëfficiënt (λ_D) · Brandklasse (EUROKLASSE) · Diktetolerantie	0,040 W/m.K C-s1d0 T1
Specifieke productkenmerken · Waterdampdoorlatendheid	1 m ² .h.Pa/mg
Andere kenmerken · Volumieke massa in (kg/m ³)	12 ≤ p < 14



TIP

Alu tape is specifiek geschikt voor het luchtdicht afkleven van de overlappingsen tussen de flenzen.



WALLTEC



Vormvaste minerale wolplaat
éénzijdig bekleed met glasvlies

Gemene muren

Ook geschikt voor muren langs buiten- of binnenzijde

- ✓ Uiterst performante isolatie
- ✓ Gemakkelijk en snel te plaatsen
- ✓ Waterafstotend en brandveilig
- ✓ Goede aansluiting tegen de draagmuur en van de platen onderling
- ✓ Akoestische isolatie

R-WAARDE EN VERPAKKING

R-waarde m ² K/W	Dikte mm	Lengte mm	Breedte mm	Platen/ pak	m ² / pak	Pakken/ pallet	m ² / pallet	Log.	Artikel nummer
0,60	20	1.350	600	24	19,44	16	311,04	S	2138133
0,90	30	1.350	600	16	12,96	16	207,36	S	2138132
1,25	40	1.350	600	12	9,72	16	155,52	S	2137327
1,55	50	1.350	600	9	7,29	16	116,64	S	2132421
1,85	60	1.350	600	8	6,48	16	103,68	S	2142850
2,50	80	1.350	600	7	5,67	16	90,72	S	2143116

S=stock (voorraad product) · D=leveringstermijn op aanvraag · NS = Minimale afname en leveringstermijn op aanvraag



Isolatie voor muren, gemene muren & gevels

WALLTEC · URSAPAN · URSAPAN BLACK
WALLTEC BLACK · WALLTEC REFLEX

TECHNISCHE INFO

Verplichte productkenmerken	
· Warmtegeleidingscoëfficiënt (λ_p)	0,032 W/m.K
· Brandklasse (EUROKLASSE)	A1
· Diktetolerantie	T3
Specifieke productkenmerken	
· Waterdampdoorlatendheid	1 MU
· Wateropname bij kortstondige onderdampeling (WS)	< 1,0 kg/m ²
· Wateropname bij langdurige onderdampeling (WL)	< 3,0 kg/m ²
· Akoestische kenmerken (luchtstromingsweerstand A _{Fr})	≥ 10 kPa.s/m ²
Andere kenmerken	
· Volumieke massa in (kg/m ³)	30 < p < 40





URSAPAN

Minerale wolplaat éénzijdig bekleed met glasvlies



Spouwmuren

Ook geschikt voor muren langs buiten- of binnenzijde, voor tussenwanden en gemene muren

- ✓ Economische oplossing
- ✓ Waterafstotend en brandveilig
- ✓ Gemakkelijk te plaatsen
- ✓ Goede aansluiting tegen de draagmuur en van de platen onderling



R-WAARDE EN VERPAKKING									
R-waarde m ² K/W	Dikte mm	Lengte mm	Breedte mm	Platen/pak	m ² /pak	Pakken/pallet	m ² /pallet	Log.	Artikel nummer
0,80	30	1.350	600	20	16,20	16	259,20	D	2142350
1,10	40	1.350	600	18	14,58	16	233,28	D	2141839
1,40	50	1.350	600	14	11,34	16	181,44	S	2132392
1,70	60	1.350	600	12	9,72	16	155,52	D	2132396
2,25	80	1.350	600	9	7,29	16	116,64	D	2132398
2,85	100	1.350	600	7	5,67	16	90,72	D	2132395
3,40	120	1.350	600	6	4,86	16	77,76	D	2132403

S = stock (voorraad product) · D = leveringstermijn op aanvraag · NS = Minimale afname en leveringstermijn op aanvraag

TECHNISCHE INFO	
Verplichte productkenmerken	
· Warmtegeleidingscoëfficiënt (λ_p)	0,035 W/m.K
· Brandklasse (EUROKLASSE)	A1
· Diktetolerantie	T3
Specifieke productkenmerken	
· Waterdampdoorlatendheid	1 MU
· Wateropname bij kortstondige onderdamping (WS)	< 1,0 kg/m ²
· Wateropname bij langdurige onderdamping (WL)	< 3,0 kg/m ²
· Akoestische kenmerken (luchtstromingsweerstand AFR)	≥ 5 kPa.s/m ²
Andere kenmerken	
· Volumieke massa in (kg/m ³)	20 < p < 24



URSAPAN BLACK

Minerale wolplaat éénzijdig bekleed met zwart weerbestendig glasvlies



Geventileerde gevels en spouwmuren

- ✓ Economische oplossing
- ✓ Waterafstotend en brandveilig
- ✓ Gemakkelijk te plaatsen
- ✓ Plaatsing in 2 lagen mogelijk
- ✓ Goede aansluiting tegen de draagmuur en van de platen onderling



R-WAARDE EN VERPAKKING									
R-waarde m ² K/W	Dikte mm	Lengte mm	Breedte mm	Platen/pak	m ² /pak	Pakken/pallet	m ² /pallet	Log.	Artikel nummer
2,85	100	1.350	600	7	5,67	16	90,72	D	2143115
3,40	120	1.350	600	6	4,86	16	77,76	D	2143114
4,00	140	1.350	600	5	4,05	16	64,80	NS	2143125
4,55	160	1.350	600	4	3,24	16	51,84	D	2143133
5,10	180	1.350	600	4	3,24	16	51,84	NS	2143134
5,70	200	1.350	600	3	2,43	16	38,88	D	2143136
6,25	220	1.350	600	3	2,43	16	38,88	NS	2143137
6,85	240	1.350	600	3	2,43	16	38,88	D	2143138

S = stock (voorraad product) · D = leveringstermijn op aanvraag · NS = Minimale afname en leveringstermijn op aanvraag

TECHNISCHE INFO	
Verplichte productkenmerken	
· Warmtegeleidingscoëfficiënt (λ_p)	0,035 W/m.K
· Brandklasse (EUROKLASSE)	A1
· Diktetolerantie	T3
Specifieke productkenmerken	
· Waterdampdoorlatendheid	1 MU
· Wateropname bij kortstondige onderdamping (WS)	< 1,0 kg/m ²
· Wateropname bij langdurige onderdamping (WL)	< 3,0 kg/m ²
· Akoestische kenmerken (luchtstromingsweerstand AFR)	≥ 10 kPa.s/m ²
Andere kenmerken	
· Volumieke massa in (kg/m ³)	20 < p < 24



WALLTEC BLACK



Vormvaste minerale wolplaat
éénzijdig bekleed met
zwart weerbestendig glasvlies

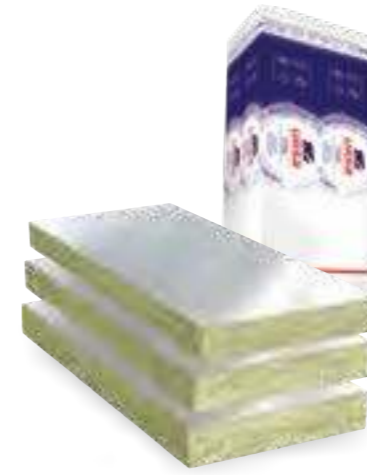
Geventileerde gevels
en spouwmuren

- ✓ Uiterst performante isolatie
- ✓ Gemakkelijk en snel te plaatsen
- ✓ Plaatsing in 2 lagen mogelijk
- ✓ Waterafstotend en brandveilig
- ✓ Goede aansluiting tegen de draagmuur en van de platen onderling
- ✓ Akoestische isolatie

R-WAARDE EN VERPAKKING									
R-waarde m ² K/W	Dikte mm	Lengte mm	Breedte mm	Platen/ pak	m ² / pak	Pakken/ pallet	m ² / pallet	Log.	Artikel nummer
3,10	100	1.350	600	6	4,86	16	77,76	S	2142038
3,75	120	1.350	600	5	4,05	16	64,80	S	2142039
4,35	140	1.350	600	4	3,24	16	51,84	S	2132433
4,65	150	1.350	600	4	3,24	16	51,84	D	2136983
5,00	160	1.350	600	3	2,43	16	38,88	S	2138127
5,60	180	1.350	600	3	2,43	16	38,88	D	2141587
6,25	200	1.350	600	3	2,43	16	38,88	D	2141838
6,85	220	1.350	600	3	2,43	12	29,16	D	2142837

S=stock (voorraad product) · D=leveringstermijn op aanvraag · NS = Minimale afname en leveringstermijn op aanvraag

TECHNISCHE INFO	
Verplichte productkenmerken	
· Warmtegeleidingscoëfficiënt (λ_p)	0,032 W/m.K
· Brandklasse (EUROKLASSE)	A1
· Diktetolerantie	T3
Specifieke productkenmerken	
· Waterdampdoorlatendheid	1 MU
· Wateropname bij kortstondige onderdempeling (WS)	< 1,0 kg/m ²
· Wateropname bij langdurige onderdempeling (WL)	< 3,0 kg/m ²
· Akoestische kenmerken (luchtstromingsweerstand AFR)	≥ 10 kPa.s/m ²
Andere kenmerken	
· Volumieke massa in (kg/m ³)	30 < p < 35



WALLTEC REFLEX



Robuuste minerale wolplaat,
éénzijdig bekleed met een
micro-geperforeerde dampopen
en waterafstotende aluminiumfolie

Spouwmuren

- ✓ De aluminiumfolie heeft door de reflecterende werking een maximale bijdrage in thermische isolatie bij een niet geventileerde luchtspouw van minimaal 20 mm.
- ✓ Goede aansluiting tegen de draagmuur en van de platen onderling. Aftapen van de naden is niet nodig.
- ✓ Waterafstotende en dampopen aluminiumfolie.

R-WAARDE EN VERPAKKING									
R-waarde m ² K/W	Dikte mm	Lengte mm	Breedte mm	Platen/ pak	m ² / pak	Pakken/ pallet	m ² / pallet	Log.	Artikel nummer
4,05 - 4,62*	131	1.350	600	4	3,24	16	51,84	D	2142890
4,65 - 5,22*	150	1.350	600	4	3,24	16	51,84	NS	2142373
5,30 - 5,87*	170	1.350	600	3	2,43	16	38,88	NS	2142371

S=stock (voorraad product) · D=leveringstermijn op aanvraag · NS = Minimale afname en leveringstermijn op aanvraag

*Rm = Rd-waarde + Rspouw (0.57 m²K/W) voor niet-geventileerde luchtspouw ≥ 20 mm met Reflectiefolie

TECHNISCHE INFO	
Verplichte productkenmerken	
· Warmtegeleidingscoëfficiënt (λ_p)	0,032 W/m.K
· Brandklasse (EUROKLASSE)	A1
· Diktetolerantie	T3
Specifieke productkenmerken	
· Waterdampdoorlatendheid	1 MU
· Wateropname bij kortstondige onderdempeling (WS)	< 1,0 kg/m ²
· Wateropname bij langdurige onderdempeling (WL)	< 3,0 kg/m ²
· Akoestische kenmerken (luchtstromingsweerstand AFR)	≥ 10 kPa.s/m ²
Andere kenmerken	
· Volumieke massa in (kg/m ³)	30 < p < 35




**Isolatie
voor binnenwanden**

URSACOUSTIC



URSACOUSTIC

Halfharde minerale wolplaat



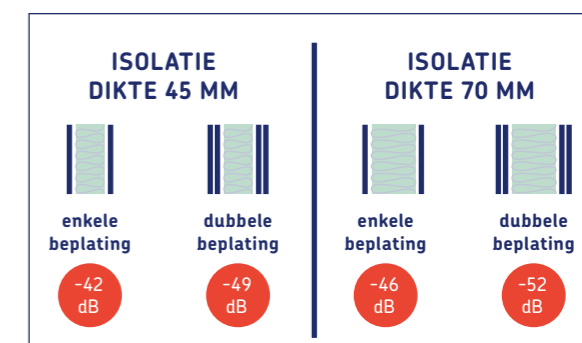
**Lichte
scheidingswanden
met houten of
metalen structuur**

- ✓ Eenvoudig te plaatsen
- ✓ Uitstekende akoestische prestaties

R-WAARDE EN VERPAKKING									
R-waarde m ² K/W	Dikte mm	Lengte mm	Breedte mm	Platen/ pak	m ² / pak	Pakken/ pallet	m ² / pallet	Log.	Artikel nummer
1,05	40	1.350	600	18	14,58	20	291,60	S	2140680
1,20	45	1.350	600	16	12,96	20	259,20	S	2075203
1,35	50	1.350	600	14	11,34	20	226,80	S	2075204
1,60	60	1.350	600	12	9,72	20	194,40	S	2075205
2,00	75	1.350	600	10	8,10	20	162,00	S	2075206
2,70	100	1.350	600	8	6,48	20	129,60	S	2075207
3,20	120	1.350	600	6	4,86	20	97,29	D	2142919
4,05	150	1.350	600	5	4,05	20	81,00	D	2142921

S=stock (voorraad product) · D=leveringstermijn op aanvraag · NS = Minimale afname en leveringstermijn op aanvraag

TECHNISCHE INFO	
Verplichte productkenmerken · Warmtegeleidingscoëfficiënt (λ_b) · Brandklasse (EUROKLASSE) · Diktetolerantie	0,037 W/m.K A1 T2
Specifieke productkenmerken · Waterdampdoorlatendheid · Akoestische kenmerken (luchtstromingsweerstand A _{Fr})	1 MU ≥ 5 kPa.s/m ²
Andere kenmerken · Volumieke massa in (kg/m ³)	15 ≤ p < 20





TIMBER FRAME ROLL 32

Stevige onbeklede minerale wolplaat
in rolvorm met lambda 32



Houtskeletbouw
(gevel, dak en
vloerelementen)

- ✓ Speciale breedtes voor houtskeletbouw
- ✓ Zeer hoge thermische prestaties

R-WAARDE EN VERPAKKING

R-waarde m ² K/W	Dikte mm	Lengte mm	Breedte mm	Rollen/ pak	m ² / pak	Pakken/ pallet	m ² / pallet	Log.	Artikel nummer
2,80	90	5.500	580	2	6,38	18	114,84	S	2141966
3,75	120	4.250	580	2	4,93	18	88,74	S	2141968
3,75	120	4.250	600	2	5,10	18	91,80	NS	2142991
4,35	140	3.500	580	2	4,06	18	73,08	S	2141586
4,35	140	3.500	600	2	4,20	18	75,60	D	2140605
4,65	150	3.250	580	2	3,77	18	67,86	D	2142992
5,30	170	3.000	580	2	3,48	18	62,64	D	2141936
5,60	180	2.700	580	2	3,13	18	56,38	D	2141256
6,25	200	2.600	580	2	3,02	18	54,29	D	2142920
6,25	220	2.500	580	2	2,90	18	52,20	D	2142941

S = stock (voorraad product) · D = leveringstermijn op aanvraag · NS = Minimale afname en leveringstermijn op aanvraag



Isolatie voor houtskeletbouw

TIMBER FRAME ROLL 32 · TIMBER FRAME ROLL 37
TIMBER FRAME ROLL 35 · TIMBER FRAME ROLL 38

TECHNISCHE INFO

Verplichte productkenmerken	
· Warmtegeleidingscoëfficiënt (λ_p)	0,032 W/m.K
· Brandklasse (EUROKLASSE)	A1
· Diktetolerantie	T3
Specifieke productkenmerken	
· Waterdampdoorlatendheid	1 MU
· Wateropname bij kortstondige onderdempeling (WS)	< 1,0 kg/m ²
· Akoestische kenmerken (luchtstromingsweerstand AFR)	≥ 10 kPa.s/m ²
Andere kenmerken	
· Volumieke massa in (kg/m ³)	30 ≤ p < 35



TIP

Het aanbrengen van een dampscherm is noodzakelijk om de lucht- en dampdichtheid van de constructie te verzekeren!



TIMBER FRAME ROLL 35

Onbeklede minerale wolplaat
in rolvorm met lambda 35



Houtskeletbouw
(gevel, dak en
vloerelementen)

- ✓ Speciale breedtes voor houtskeletbouw
- ✓ Hoge thermische prestaties
- ✓ Economische oplossing voor houtskeletbouw

R-WAARDE EN VERPAKKING									
R-waarde m ² K/W	Dikte mm	Lengte mm	Breedte mm	Rollen/ pak	m ² / pak	Pakken/ pallet	m ² / pallet	Log.	Artikel nummer
2,55	90	6.500	580	2	7,54	24	180,96	D	2142931
3,40	120	5.200	580	2	6,03	18	108,58	S	2141036
4,00	140	4.500	580	2	5,22	18	93,96	D	2141938
5,10	180	3.500	600	2	4,20	18	75,60	D	2141940
5,40	190	3.500	580	2	4,06	18	73,08	D	2141971
6,25	220	3.000	400	3	3,60	18	64,80	D	2141932
6,25	220	3.000	580	2	3,48	18	62,64	D	2141972
6,85	240	2.700	600	2	3,24	18	58,32	D	2138219
7,40	260	2.600	580	2	3,02	18	54,29	NS	2142447
7,40	260	2.600	600	2	3,12	18	56,16	D	2140634

S = stock (voorraad product) · D = leveringstermijn op aanvraag · NS = Minimale afname en leveringstermijn op aanvraag

TECHNISCHE INFO	
Verplichte productkenmerken · Warmtegeleidingscoëfficiënt (λ_D) · Brandklasse (EUROKLASSE) · Diktetolerantie	0,035 W/m.K A1 T2
Specifieke productkenmerken · Waterdampdoorlatendheid · Wateropname bij kortstondige onderdempeling (WS) · Akoestische kenmerken (luchtstromingsweerstand AFR)	1 MU < 1,0 kg/m ² ≥ 5 kPa.s/m ²
Andere kenmerken · Volumieke massa in (kg/m ³)	20 ≤ p < 30



TIP

Het aanbrengen van een dampscherm is noodzakelijk om de lucht- en dampdichtheid van de constructie te verzekeren!



TIMBER FRAME ROLL 37

Onbeklede minerale wolplaat
in rolvorm met lambda 37



Houtskeletbouw
(gevel, dak en
vloerelementen)

- ✓ Speciale breedtes voor houtskeletbouw
- ✓ Hoge thermische prestaties

R-WAARDE EN VERPAKKING									
R-waarde m ² K/W	Dikte mm	Lengte mm	Breedte mm	Rollen/ pak	m ² / pak	Pakken/ pallet	m ² / pallet	Log.	Artikel nummer
3,60	135	5.500	580	2	6,38	18	114,84	D	2142682
3,75	140	5.500	380	3	6,27	18	112,86	D	2141973
3,75	140	5.500	580	2	6,38	18	114,84	D	2142493
4,55	170	4.500	580	2	5,22	18	93,96	D	2142943
5,10	190	4.000	580	2	4,64	18	83,52	D	2142944
5,90	220	3.500	580	2	4,06	18	36,54	D	2142964
7,00	260	3.000	580	2	3,48	18	62,64	S	2141978
7,00	260	3.000	600	2	3,60	18	64,80	S	2141980

S = stock (voorraad product) · D = leveringstermijn op aanvraag · NS = Minimale afname en leveringstermijn op aanvraag

TECHNISCHE INFO	
Verplichte productkenmerken · Warmtegeleidingscoëfficiënt (λ_D) · Brandklasse (EUROKLASSE) · Diktetolerantie	0,037 W/m.K A1 T2
Specifieke productkenmerken · Waterdampdoorlatendheid · Wateropname bij kortstondige onderdempeling (WS) · Akoestische kenmerken (luchtstromingsweerstand AFR)	1 MU < 1,0 kg/m ² ≥ 5 kPa.s/m ²
Andere kenmerken · Volumieke massa in (kg/m ³)	18 ≤ p < 20



TIP

Het aanbrengen van een dampscherm is noodzakelijk om de lucht- en dampdichtheid van de constructie te verzekeren!



TIMBER FRAME ROLL 38

Onbektelede minerale wolplaat
in rolvorm met lambda 38



Houtskelctbouw
(gevel, dak en
vloerelementen)

- ✓ Speciale breedtes voor houtskelctbouw
- ✓ Hoge thermische prestaties

R-WAARDE EN VERPAKKING

R-waarde m ² K/W	Dikte mm	Lengte mm	Breedte mm	Rollen/ pak	m ² / pak	Pakken/ pallet	m ² / pallet	Log.	Artikel nummer
2,35	90	9.500	380	3	10,83	18	194,94	D	2141981
2,35	90	9.500	580	2	11,02	18	198,36	D	2141970

S=stock (voorraad product) · D=leveringstermijn op aanvraag · NS = Minimale afname en leveringstermijn op aanvraag

TECHNISCHE INFO

Verplichte productkenmerken	
· Warmtegeleidingscoëfficiënt (λ_p)	0,038 W/m.K
· Brandklasse (EUROKLASSE)	A1
· Diktetolerantie	T2
Specifieke productkenmerken	
· Waterdampdoorlatendheid	1 MU
· Wateropname bij kortstondige onderdompeling (WS)	< 1,0 kg/m ²
· Akoestische kenmerken (luchtstromingsweerstand AFr)	≥ 5 kPa.s/m ²
Andere kenmerken	
· Volumieke massa in (kg/m ³)	16 ≤ p < 18



TIP

Het aanbrengen van een damp scherm is noodzakelijk om de lucht- en dampdichtheid van de constructie te verzekeren!



Isolatie voor plafonds

MRV 40 NOIR

URSA TERRA



MRV 40 NOIR

Minerale woldeken éénzijdig bekleed met een zwart glasvlies



Verlaagde plafonds

- ✓ Dankzij het zwarte glasvlies blijft de isolatie onzichtbaar bij toepassing in geperforeerde plafondsysteem
- ✓ Ideaal voor verlaagde plafonds

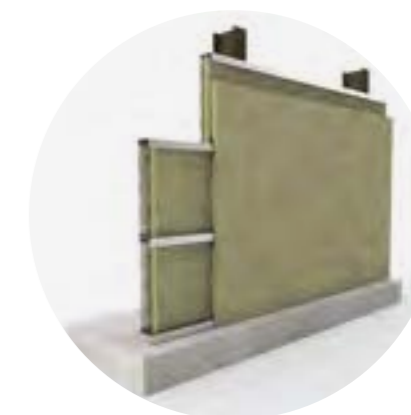
R-WAARDE EN VERPAKKING

R-waarde m ² K/W	Dikte mm	Lengte mm	Breedte mm	Rollen/pak	m ² /pak	Pakken/pallet	m ² /pallet	Log.	Artikelnummer
0,75	30	18.000	1.200	1	21,60	18	388,80	D	2075095

S = stock (voorraad product) · D = leveringstermijn op aanvraag · NS = Minimale afname en leveringstermijn op aanvraag

TECHNISCHE INFO

Verplichte productkenmerken <ul style="list-style-type: none"> · Warmtegeleidingscoëfficiënt (λ_p) · Brandklasse (EUROKLASSE) · Diktetolerantie 	0,040 W/m.K A1 T1
Specifieke productkenmerken <ul style="list-style-type: none"> · Waterdampdoorlatendheid · Wateropname bij kortstondige onderdempeling (WS) · Akoestische kenmerken (luchtstromingsweerstand AFR) 	1 MU < 1,0 kg/m ² ≥ 5 kPa.s/m ²
Andere kenmerken <ul style="list-style-type: none"> · Volumieke massa in (kg/m³) 	15 ≤ p < 20



BARDAGE 40 R

Minerale wolrol aan één zijde bekleed met een versterkt glasvlies



Metalen wanden met dubbele beplating

Ook geschikt voor dakconstructies uit metaal

- ✓ Uitstekende treksterkte dankzij het versterkte glasvlies
- ✓ Ideaal voor thermische en akoestische isolatie bij metaalbouw

R-WAARDE EN VERPAKKING

R-waarde m ² K/W	Dikte mm	Lengte mm	Breedte mm	Rollen/pak	m ² /pak	Pakken/pallet	m ² /pallet	Log.	Artikel nummer
1,25	50	12.500	1.200	1	15,00	24	360,00	S	2062063
1,50	60	12.000	1.200	1	14,40	24	345,60	S	2062067
2,00	80	10.000	1.200	1	12,00	24	288,00	S	2062072
2,50	100	8.000	1.200	1	9,60	24	230,40	S	2062075
3,00	120	6.000	1.200	1	7,20	24	172,80	S	2062076

S = stock (voorraad product) · D = leveringstermijn op aanvraag · NS = Minimale afname en leveringstermijn op aanvraag



Isolatie voor industriebouw

BARDAGE 40 R · CLADURSA 32

TECHNISCHE INFO

Verplichte productkenmerken <ul style="list-style-type: none"> · Warmtegeleidingscoëfficiënt (λ_p) · Brandklasse (EUROKLASSE) · Diktetolerantie 	0,040 W/m.K A1 T1
Specifieke productkenmerken <ul style="list-style-type: none"> · Waterdampdoorlatendheid · Wateropname bij kortstondige onderdompeling (WS) · Akoestische kenmerken (luchtstromingsweerstand AFr) 	1 MU < 1,0 kg/m² ≥ 5 kPa.s/m²
Andere kenmerken <ul style="list-style-type: none"> · Volumieke massa in (kg/m³) 	12 ≤ p < 14



CLADURSA 32



Vormvaste minerale wolplaat éénzijdig bekleed met glasvlies en voorzien van een snede aan de langsijde

Metalen gevels van bedrijfsgebouwen

- ✓ Uitvoering in 1 laag door snede in langsijde
- ✓ Waterafstotend en brandveilig
- ✓ Gemakkelijk en snel te plaatsen
- ✓ Ideaal voor thermische en akoestische isolatie bij metaalbouw

R-WAARDE EN VERPAKKING									
R-waarde m ² K/W	Dikte mm	Lengte mm	Breedte mm	Rollen/pak	m ² /pak	Pakken/pallet	m ² /pallet	Log.	Artikel nummer
3,45	111	1.350	450	5	3,04	20	60,75	S	2142263
4,10	132	1.350	450	4	2,43	20	48,60	S	2142264
4,10	132	1.350	500	4	2,70	16	43,20	S	2142265
4,70	151	1.350	500	4	2,70	16	43,20	S	2142266
5,30	170	1.350	500	3	2,03	16	32,40	D	2142267
5,90	190	1.350	600	3	2,43	16	38,88	D	2142268

S=stock (voorraad product) · D=leveringstermijn op aanvraag · NS = Minimale afname en leveringstermijn op aanvraag

TECHNISCHE INFO	
Verplichte productkenmerken · Warmtegeleidingscoëfficiënt (λ_p) · Brandklasse (EUROKLASSE) · Diktetolerantie	0,032 W/m.K A1 T3
Specifieke productkenmerken · Waterdampdoorlatendheid · Wateropname bij kortstondige onderdompeling (WS) · Stevige isolatie	1 MU < 1,0 kg/m ² 111 à 190 mm

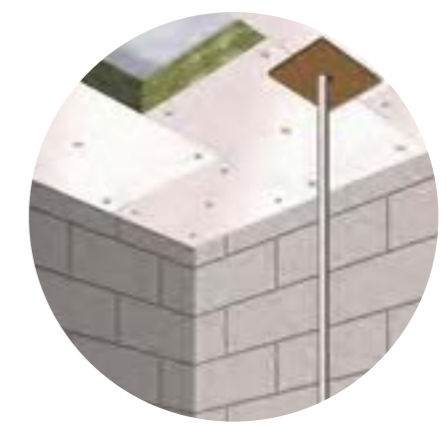


URSA HOUDT JE WARM.

Volg ons op de voet.

[f](#) [in](#)

#ursabenelux



RÉNOSOUDAL ALU

Robuuste minerale wolplaat, éénzijdig bekleed met een microgeperforeerde dampopen en waterafstotende aluminiumfolie



Plafonds van kelders en garages

Te bevestigen met gemiddeld 5 isolatiepluggen van diameter 90 mm

- ✓ Uiterst performante isolatie
- ✓ Akoestische isolatie
- ✓ Esthetische afwerking met een aluminiumfolie
- ✓ Waterafstotende en dampopen aluminiumfolie

R-WAARDE EN VERPAKKING

R-waarde m ² K/W	Dikte mm	Lengte mm	Breedte mm	Rollen/pak	m ² /pak	Pakken/pallet	m ² /pallet	Log.	Artikel nummer
3,00	96	1.350	600	6	4,86	16	77,76	S	2142464

S=stock (voorraad product) · D=leveringstermijn op aanvraag · NS = Minimale afname en leveringstermijn op aanvraag

TECHNISCHE INFO

Verplichte productkenmerken <ul style="list-style-type: none"> · Warmtegeleidingscoëfficiënt (λ_p) · Brandklasse (EUROKLASSE) · Diktetolerantie 	<p>0,032 W/m.K</p> <p>A1</p> <p>T3</p>
Specifieke productkenmerken <ul style="list-style-type: none"> · Waterdampdoorlatendheid · Wateropname bij kortstondige onderdompeling (WS) · Stevige isolatie 	<p>1 MU</p> <p>< 1,0 kg/m²</p> <p>96 mm</p>



Isolatie voor kelderplafonds

RÉNOSOUDAL ALU





URSA WHITE BLOWING WOOL



URSA WHITE BLOWING WOOL, het kan niet eenvoudiger!



Thermisch comfort

Dankzij de hoge thermische prestaties zorgt URSA inblaaswol het hele jaar door voor een **aangename temperatuur** in uw woning.



Akoestisch comfort

URSA inblaaswol **bescherm**t doeltreffend tegen geluiden van de buitenomgeving.



Brandveilige isolatie

Minerale inblaaswol is van nature **onbrandbaar** en voldoet aan de **hoogst mogelijke euroklasse A1**.



Optimale verdeling

URSA inblaaswol **past zich aan** aan de vorm van de ruimte en werkt zo materiaalbesparend.



Hoge thermische prestaties



Onbrandbaar



Kostenbesparend



Optimale verdeling



Geluidswerend



Stofvrij



Waterafstotend



Ecologisch



Formaldehydevrij

URSA WHITE BLOWING WOOL combineert de uitstekende technische eigenschappen van minerale wol met een snelle en flexibele verwerking. Zo bieden we u een eenvoudige, veilige en duurzame verwerking.

- ✓ 25 jaar garantie
- ✓ Duurzaam
- ✓ Respect voor het milieu
- ✓ Recycleerbaar



Isolatie voor houtskeletbouw & daken

PURE FLOC

URSA WHITE BLOWING WOOL



PURE FLOC

Minerale inblaaswol



Houtskeletbouw
& hellende daken

- ✓ Snelle en flexibele verwerking
- ✓ Thermisch, akoestisch en brandwerend
- ✓ Waterafstotend
- ✓ Materiaalbesparend, geen afval

R-WAARDE EN VERPAKKING

Isolatie dikte mm	Thermische weerstand R _t m ² K/W	Minimaal verbruik aantal zakken per 100m ²
60	1,8	10,8
80	2,4	14,5
100	2,9	18,1
120	3,5	21,7
140	4,1	25,3
160	4,7	28,9
180	5,3	32,5
200	5,9	36,1
220	6,5	39,8
240	7,1	43,4
260	7,6	47,0
280	8,2	50,6
300	8,8	54,2
320	9,4	57,8
340	10,0	61,4
360	10,6	65,1
380	11,2	68,7
400	11,8	72,3

TECHNISCHE INFO

Verplichte productkenmerken	
· Brandklasse (EUROKLASSE)	A1
· Densiteit	35 kg/m ³
· Warmtegeleidingscoëfficiënt (λ _p)	0,034 W/(m.K)
· Inzakking	Geen inzakking, S1
Specifieke productkenmerken	
· Doorstromingsweerstand	≥ 20 (AF ₂₀) kPa.s/m ²
· Waterdampdoorlatendheid	MU1
Andere kenmerken	
· Gewicht per pak	16,6 kg

TECHNISCHE INFO

Zakken/ pallet	Pallets/ truck	Gewicht (pallet) kg	Afmetingen (pallet) cm
39	16	647,40	165 x 110 x 285



Na-isolatie van spouwmuren

PURE FLOC KD

URSA WHITE BLOWING WOOL



PURE FLOC KD

Minerale inblaaswol



Spouwmuren

- ✓ Snelle en flexibele verwerking
- ✓ Thermisch, akoestisch en brandwerend
- ✓ Waterafstotend
- ✓ Materiaalbesparend, geen afval

R-WAARDE EN VERPAKKING

Isolatie dikte mm	Thermische weerstand R ₀ m ² K/W	Minimaal verbruik aantal zakken per 100m ²
40	1,2	7,2
50	1,5	9,0
60	1,8	10,8
70	2,1	12,7
80	2,4	14,5
90	2,6	16,3
100	2,9	18,1
120	3,5	21,7
140	4,1	25,3
160	4,7	28,9
180	5,3	32,5
200	5,9	36,1

TECHNISCHE INFO

Verplichte productkenmerken	
· Brandklasse (EUROKLASSE)	A1
· Densiteitrange	30-65 kg/m ³
· Warmtegeleidingscoëfficiënt (λ _p)	0,034 W/(m.K)
· Inzakking	Geen inzakking, S1
Specifieke productkenmerken	
· Luchtstromingsweerstand	≥ 20 (AF ₂₀) kPa.s/m ²
· Waterdampdoorlatendheid	MU1
· Wateropname	WS ≤ 1.0 (28d) kg/m ²
Andere kenmerken	
· Gewicht per pak	16,6 kg

TECHNISCHE INFO

Zakken/pallet	Pallets/truck	Gewicht (pallet) kg	Afmetingen (pallet) cm
39	16	647,40	165 x 110 x 285



Isolatie van verloren zolder

PULS'R 47

URSA WHITE BLOWING WOOL



PULS'R 47



Minerale inblaaswol

Verloren zolder ruimtes waarbij de glaswolvlokken snel en eenvoudig op de vloer worden geblazen

- ✓ Meest efficiënte vulling per m² – gemiddeld 9% beter dan beste product op de markt
- ✓ Minder kilo's nodig bij blazen voor dezelfde R-waarde
- ✓ Snelle plaatsing
- ✓ Plaatsingscomfort

R-WAARDE EN VERPAKKING

Thermische weerstand R (m ² .K/W)	Dikte na doorzakking min	Minimale dikte mm	Minimum gewicht kg/m ²	Minimum aantal zakken voor 100 m ³	Thermische weerstand R (m ² .K/W)	Dikte na doorzakking min	Minimale dikte mm	Minimum gewicht kg/m ²	Minimum aantal zakken voor 100 m ³
2	94	95	1	6	9	423	430	4,5	26,9
2,5	118	120	1,3	7,5	9,5	447	455	4,8	28,5
3	141	145	1,6	9,1	10	470	475	5	29,8
3,5	165	170	1,8	10,7	10,5	494	500	5,2	31,3
4	188	190	2	11,9	11	517	525	5,5	32,9
4,5	212	215	2,3	13,5	11,5	541	550	5,8	34,5
5	235	240	2,5	15	12	564	570	6	35,7
5,5	259	265	2,8	16,6	12,5	588	595	6,2	37,3
6	282	285	3	17,9	13	611	620	6,5	38,8
6,5	306	310	3,3	19,4	13,5	635	645	6,8	40,4
7	329	335	3,5	21	14	658	665	7	41,7
7,5	353	360	3,8	22,6	14,5	682	690	7,2	43,2
8	376	380	4	23,8	15	705	715	7,5	44,8
8,5	400	405	4,3	25,4					

Ter info: met 1 pallet PULS'R 47 kan u 3 werven van 95 m² uitvoeren met een R = 4,5

TECHNISCHE INFO

Lambda W/ (m.K)	Gewicht (zak) kg	Code SAP	Afmetingen (zak) cm	Log.	Zakken/pallet	Pallets/truck	Gewicht (pallet) kg	Afmetingen (pallet) cm
0,047	16,6	21 39 602	110 x 55 x 18	NS	39	16	647,40	165 x 110 x 285

S = stock (voorraad product)



Het veelzijdige en duurzame assortiment voor luchtdichtheid



Eenvoudig

Een weloverwogen assortiment voor luchtdichte oplossingen voor dak, muren en houtskeletbouw.



Zekerheid

Een performant assortiment waarbij u voor geen onaangename verrassingen in de tijd komt te staan.

2 ESSENTIËLE PRODUCTEN



MODULOVAP URSA SECO

Vochtregulerend scherm voor alle seizoenen, extra scheurbestendig



UNIVERSELE TAPE URSA SECO

Alles-in-1 tape

MODULOVAP

Vochtregulerend lucht- en damp scherm met variabele S_d -waarde

- ✓ **5* prestaties:** variabiliteit van de S_d -waarde, van 0,15 tot 5 m
- ✓ **Scheurweerstand:** uitstekende weerstand tegen scheuren aangepast aan alle situaties en omstandigheden op de werf



S_d -waarde m	Dikte μm	Lengte m	Breedte m	m^2/rol	Rollen/pallet	Log.	Artikel nummer
0,15 - 5	300	50	1,5	75	24	S	7042076

S = stock (voorraad product)

MEMBRAAN PP

Damp scherm polypropyleen met hoge luchtdichtheid

- ✓ Hoge luchtdichtheid S_d -waarde > 20 m



S_d -waarde m	Dikte μm	Lengte m	Breedte m	m^2/rol	Rollen/pallet	Log.	Artikel nummer
20	250	50	1,50	75	20	S	7042061

S = stock (voorraad product)

DAMPSCHEM PE

Damp scherm polyethyleen met zeer hoge luchtdichtheid

- ✓ Zeer hoge luchtdichtheid S_d -waarde > 100 m



S_d -waarde m	Dikte μm	Lengte m	Breedte m	m^2/rol	Rollen/pallet	Log.	Artikel nummer
100	185	25	2,00	50	30	S	7040451
100	185	20	1,00	20	60	S	7042865

S = stock (voorraad product)

UNIVERSELE KLEEFBAND

Éénzijdige sterke kleefband voor multi-gebruik (afplakken van overlappingsen, reparaties scheuren,...)

- ✓ **Innovatie:** geen beschermingsstrip = geen afval op de werven
- ✓ **Praktisch:** gemakkelijk manueel af te scheuren
- ✓ **Gemakkelijk:** kleefband met rasterstructuur, zal dus niet vanzelf oprollen

0%
WERF
AFVAL



Lengte m	Breedte mm	Aantal / karton	Log.	Artikel nummer
25	60	10	S	7042060

S = stock (voorraad product)

KLEEFBAND LÉS

Kleefband van kraftpapier voor het afkleven van de naden van het damp scherm

- ✓ **Praktisch:** gemakkelijk manueel af te scheuren
- ✓ **Gebruiksgemak:** extra breed voor gemakkelijke plaatsing
- ✓ **Duurzaamheid:** blijft elastisch



Lengte m	Breedte mm	Aantal / karton	Log.	Artikel nummer
40	60	8	S	7042315

S = stock (voorraad product)

DUBBELZIJDIGE KLEEFBAND

Dubbelzijdige kleefband om damp scherm te bevestigen op profielen

- ✓ **Efficiëntie:** onmiddellijke grote kleefkracht voor alle profielen
- ✓ **Gebruiksgemak:** extra breed voor optimale fixatie op profielen
- ✓ **Polyvalent:** hecht op verschillende ondergronden (metaal, hout, beton)



Lengte m	Breedte mm	Aantal / karton	Log.	Artikel nummer
50	38	16	S	7042059

S = stock (voorraad product)

ALU TAPE

Specifiek geschikt voor het afkleven van URSA 12



Lengte m	Breedte mm	Verpakking / karton	Log.	Artikel nummer
50	50	24 stuks	S	7033428

S = stock (voorraad product)

DICHTINGSMASTIEK

Lijmpatroon om damp scherm aan de omliggende constructies te verkleven. Kleeft op beton, hout of gips.

- ✓ **Efficiëntie:** dringt diep door in verschillende ondergronden
- ✓ **Gebruiksgemak:** blijft soepel na droging, eenvoudige verwerking
- ✓ **Gebruiksgemak:** hecht snel en zonder uit te lopen



Inhoud ml	Aantal / karton	Log.	Artikel nummer
310	20	S	7042673

S = stock (voorraad product)

ISOLATIEMES

Snijmes speciaal ontworpen voor het versnijden van minerale wol

- ✓ Roestvrij stalen lemmet van 28 cm met snijtanden
- ✓ Handvat in hout



Verpakking / karton	Log.	Artikel nummer
12 stuks	S	7042466

S = stock (voorraad product)

Uitstekende prestaties in alle seizoenen

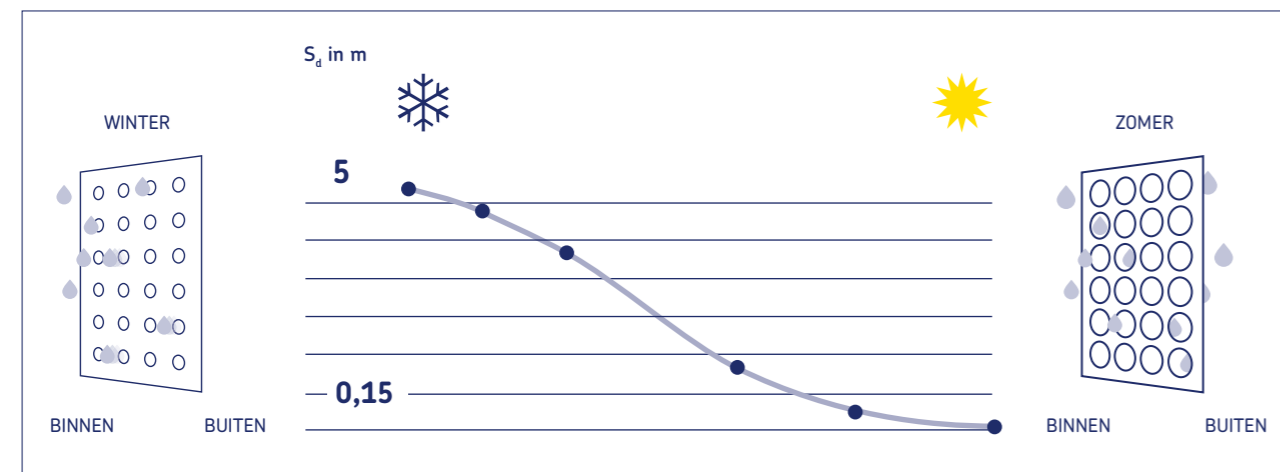
MODULOVAP

Vochtregulerende folie

Unieke vochtregulerende folie die zich kan aanpassen aan alle omstandigheden, in de winter wordt het vocht van de binnenruimte door ModuloVap URSA SECO tegengehouden en in de zomer kan het vocht van de constructie naar de binnenkant worden afgeleid.



	WINTER ❄️	ZOMER ☀️
Richting doorstroming vocht	Waterdamp stroomt van binnen naar buiten	Waterdamp stroomt van buiten naar binnen
Gevolgen zonder ModuloVap	Vochtige binnenlucht stroomt door de isolatie en condenseert tegen onderdak	Binnendringend vocht wordt afgevoerd naar de binnenzijde van de woning
Rol van ModuloVap	Het vocht kan niet doordringen naar het dak of de muur (fungeert als dampscherm)	Het binnendringend vocht wordt afgevoerd (ademende functie) en zo kan de constructie opdrogen



Duurzame prestaties voor specifieke toepassingen



Buitengewoon duurzaam

De thermische en mechanische eigenschappen blijven behouden. URSA XPS rot niet en wordt niet aangetast door schimmels en is geen voedingsbodem voor insecten en knaagdieren.



Hoge weerstand tegen water en vochtindringing

Door de gesloten celstructuur is URSA XPS praktisch ongevoelig voor wateropname of waterdamp. Het isolerend vermogen blijft dus gehandhaafd onder vochtige omstandigheden. De platen zijn niet capillair.



Hoge weerstand tegen vorst/dooi-cycli

URSA XPS blijft duurzaam onder extreme weersomstandigheden en werkt effectief binnen een temperatuurbereik van -50°C tot +75°C.



Uitstekende druksterkte

URSA XPS is geschikt voor toepassingen waarbij een hoge permanente drukweerstand (tot 70 ton/m²) en een minimale vervorming worden vereist.



Hoge thermische prestaties

URSA XPS bevat miljoenen gesloten cellen die de lucht binnenin vasthouden, en zo warmtetransport verhinderen. Er wordt een hoge isolatiewaarde bereikt met een geringe plaatdikte. De isolatiewaarde vermindert niet met de tijd en onder invloed van vocht.

Hoe de commerciële namen van URSA XPS lezen?

TWEE VERSCHILLENDE TYPES BLAASGAS

CO₂ = URSA XPS N (Natural)
HFC = URSA XPS HR (High Resistance)

VIER VERSCHILLENDE COMPRESSIENIVEAUS

- XPS N W = 250 kPa
- XPS N III = 300 kPa (ook HR)
- XPS N V = 500 kPa
- XPS N VII = 700 kPa

DRIE SOORTEN AFWERKINGEN

E = Tand & Groef

I = Rechte boord

L = L-sponning



XPS N-W-E

Type N (lucht als celgas), met glad en extrusieverdicht oppervlak.
Randafwerking: tand en groef.



Spouwmuren en vloeren
Ook geschikt voor perimeter isolatie van kelderwanden en isolatie bij vloerverwarming

- ✓ Vlotte plaatsing
- ✓ Praktisch ongevoelig voor wateropname

R-WAARDE EN VERPAKKING

R-waarde m ² K/W	Dikte mm	Lengte mm	Breedte mm	Platen/pak	m ² /pak	Pakken/pallet	m ² /pallet	Log.	Artikel nummer
0,90	30	2.500	600	14	21,00	12	252,00	S	2117584
1,20	40	2.500	600	9	13,50	14	189,00	S	2133767
1,50	50	2.500	600	8	12,00	12	144,00	S	2117615
1,80	60	2.500	600	7	10,50	12	126,00	S	2117616
2,20	80	2.500	600	5	7,50	12	90,00	S	2117607
2,80	100	2.500	600	4	6,00	12	72,00	S	2117603
3,35	120	2.500	600	3	4,50	14	63,00	S	2132436
0,90	30	1.250	600	14	10,50	12	126,00	S	2120079
1,20	40	1.250	600	9	6,75	14	94,50	S	2133755
1,50	50	1.250	600	8	6,00	12	72,00	S	2108498
1,80	60	1.250	600	7	5,25	12	63,00	S	2111614

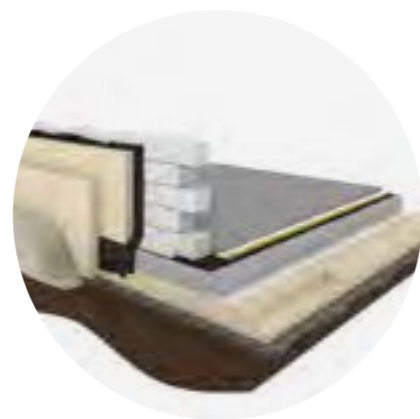
S = stock (voorraad product) · D = leveringstermijn op aanvraag · NS = Minimale afname en leveringstermijn op aanvraag

Met URSA XPS begeeft u zich op het domein van uitstekende prestaties afgesteld op technisch veeleisende toepassingen.

- ✓ **100% recycleerbaar**
- ✓ **samengesteld uit tot 100% gerecycleerde grondstoffen**
- ✓ **geproduceerd met 100% gerecycleerde CO₂**
- ✓ **100% verwerkbaar, geen afval in het productieproces**

TECHNISCHE INFO

Verplichte productkenmerken	
· Warmtegeleidingscoëfficiënt (λ _p)	0.034 à 0.036 W/mK
· Brandklasse (EUROKLASSE)	E
· Diktetolerantie	T1
· Druksterkte bij 10% vervorming CS (10/Y)	≥ 250 kPa
Specifieke productkenmerken	
· Dimensionele stabiliteit DS (70,90)	< 5%
· Vervorming onder drukbelasting en T° DLT(2)	< 5%
· Trekkkracht loodrecht op oppervlak TR	> 100 kPa
· Wateropname bij langdurige onderdompeling WL(T)	< 0,7%



XPS N-III-L



Omkeerdaken (terrasdak, groendak), vloeren en kelderwanden (perimeterisolatie)

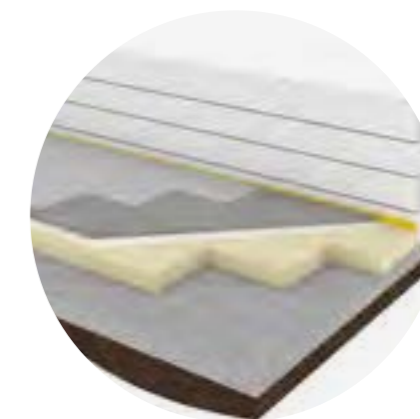
Ook geschikt voor industriële vloeren en bij vloerverwarming

Type N (lucht als celgas), met glad en extrusieverdicht oppervlak.
Randafwerking: L-Sponning rondom.

R-WAARDE EN VERPAKKING									
R-waarde m ² K/W	Dikte mm	Lengte mm	Breedte mm	Platen/pak	m ² /pak	Pakken/pallet	m ² /pallet	Log.	Artikel nummer
0,90	30	1.250	600	14	10,50	12	126,00	S	2117554
1,20	40	1.250	600	9	6,75	14	94,50	S	2133757
1,50	50	1.250	600	8	6,00	12	72,00	S	2117556
1,80	60	1.250	600	7	5,25	12	63,00	S	2117586
2,20	80	1.250	600	5	3,75	12	45,00	S	2117614
2,80	100	1.250	600	4	3,00	12	36,00	S	2117612
3,45	120	1.250	600	3	2,25	14	31,50	S	2141149
4,00	140	1.250	600	3	2,25	12	27,00	D	2141150
4,60	160	1.250	600	2	1,50	16	24,00	D	2141151
5,10	180	1.250	600	2	1,50	14	21,00	D	2139904
5,70	200	1.250	600	2	1,50	12	18,00	D	2139906
6,25	220	1.250	600	2	1,50	12	18,00	D	2140250
6,85	240	1.250	600	2	1,50	10	15,00	D	2140067

S = stock (voorraad product) · D = leveringstermijn op aanvraag · NS = Minimale afname en leveringstermijn op aanvraag

TECHNISCHE INFO	
Verplichte productkenmerken <ul style="list-style-type: none"> · Warmtegeleidingscoëfficiënt (λ_p) · Brandklasse (EUROKLASSE) · Diktetolerantie · Druksterkte bij 10% vervorming CS (10/Y) 	0.034 à 0.036 W/mK E T1 ≥ 300 kPa
Specifieke productkenmerken <ul style="list-style-type: none"> · Dimensionele stabiliteit DS (70,90) · Vervorming onder drukbelasting en T° DLT(2) · Druksterkte op lange termijn CC · Wateropname bij langdurige onderdompeling WL(T) · Wateropname door diffusie WD(V) · Vries- en dooiweerstand FTCD 	< 5% < 5% CC(2/1,5/50)125 ≤ 0,7% WD(V)3 FTCD1



XPS N-III-I



Vloeren, kelderwanden (perimeterisolatie) en diverse toepassingen

Ook geschikt bij vloerverwarming

Type N (lucht als celgas), met glad en extrusieverdicht oppervlak.
Randafwerking: rechte boord.

- ✓ Product geschikt voor diverse toepassingen
- ✓ Gemakkelijk te plaatsen

R-WAARDE EN VERPAKKING									
R-waarde m ² K/W	Dikte mm	Lengte mm	Breedte mm	Platen/pak	m ² /pak	Pakken/pallet	m ² /pallet	Log.	Artikel nummer
0,90	30	1.250	600	14	10,50	12	126,00	S	2117557
1,20	40	1.250	600	9	6,75	14	94,50	S	2133763
1,50	50	1.250	600	8	6,00	12	72,00	S	2117559
1,80	60	1.250	600	7	5,25	12	63,00	S	2117613
2,20	80	1.250	600	5	3,75	12	45,00	D	2117606
2,80	100	1.250	600	4	3,00	12	36,00	S	2117598
3,35	120	1.250	600	3	2,25	14	31,50	D	2117646

S = stock (voorraad product) · D = leveringstermijn op aanvraag · NS = Minimale afname en leveringstermijn op aanvraag

TECHNISCHE INFO	
Verplichte productkenmerken <ul style="list-style-type: none"> · Warmtegeleidingscoëfficiënt (λ_p) · Brandklasse (EUROKLASSE) · Diktetolerantie · Druksterkte bij 10% vervorming CS (10/Y) 	0.034 à 0.036 W/mK E T1 ≥ 300 kPa
Specifieke productkenmerken <ul style="list-style-type: none"> · Dimensionele stabiliteit DS (70,90) · Vervorming onder drukbelasting en T° DLT(2) · Druksterkte op lange termijn CC · Wateropname bij langdurige onderdompeling WL(T) · Wateropname door diffusie WD(V) · Vries- en dooiweerstand FTCD 	< 5% < 5% CC(2/1,5/50)125 ≤ 0,7% WD(V)3 FTCD1



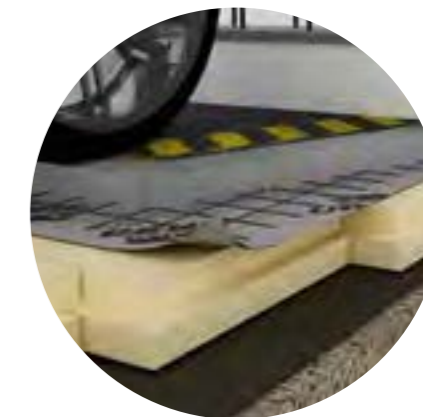
XPS N-W-I



Diverse toepassingen

Type N (lucht als celgas)
met opgeruwd oppervlak.
Randafwerking: rechte boord.

- ✓ Product geschikt voor diverse toepassingen
- ✓ Gemakkelijk te plaatsen
- ✓ Verloren bekisting



XPS N-V-L



Omkeerdaken (parkeerdaken)
industriële en zwaar belaste
vloeren, perimeterisolatie

Ook geschikt onder draagvloer
en bij vloerverwarming

Type N (lucht als celgas), met glad
en extrusieverdicht oppervlak.
Randafwerking: L-Sponning rondom.

- ✓ Product met zeer hoge druksterkte
- ✓ Gemakkelijk te plaatsen

R-WAARDE EN VERPAKKING									
R-waarde m ² K/W	Dikte mm	Lengte mm	Breedte mm	Platen/ pak	m ² / pak	Pakken/ pallet	m ² / pallet	Log.	Artikel nummer
0,60	20	1.250	600	22	16,50	12	198,00	S	2138539

S = stock (voorraad product) · D = leveringstermijn op aanvraag · NS = Minimale afname en leveringstermijn op aanvraag

TECHNISCHE INFO	
Verplichte productkenmerken	
· Warmtegeleidingscoëfficiënt (λ_p)	0,034 W/m.K
· Brandklasse (EUROKLASSE)	E
· Diktetolerantie	T1
· Druksterkte bij 10% vervorming CS (10/Y)	≥ 250 kPa
Specifieke productkenmerken	
· Dimensionele stabiliteit DS (70,90)	< 5%
· Vervorming onder drukbelasting en T° DLT(2)	< 5%
· Trekkkracht loodrecht op oppervlak TR	100 kPa
· Wateropname bij langdurige onderdempeling WL(T)	≤ 0,7%

R-WAARDE EN VERPAKKING									
R-waarde m ² K/W	Dikte mm	Lengte mm	Breedte mm	Platen/ pak	m ² / pak	Pakken/ pallet	m ² / pallet	Log.	Artikel nummer
1,20	40	1.250	600	9	6,75	14	94,50	NS	2133764
1,50	50	1.250	600	8	6,00	12	72,00	D	2137641
1,80	60	1.250	600	7	5,25	12	63,00	D	2137643
2,20	80	1.250	600	5	3,75	12	45,00	D	2137644
2,80	100	1.250	600	4	3,00	12	36,00	S	2137645
3,60	120	1.250	600	3	2,25	14	31,50	D	2140832
4,00	140	1.250	600	3	2,25	12	27,00	D	2140269
4,60	160	1.250	600	2	1,50	16	24,00	NS	2140298
5,80	200	1.250	600	2	1,50	12	18,00	NS	2140299

S = stock (voorraad product) · D = leveringstermijn op aanvraag · NS = Minimale afname en leveringstermijn op aanvraag

TECHNISCHE INFO	
Verplichte productkenmerken	
· Warmtegeleidingscoëfficiënt (λ_p)	0,033 à 0,035 W/mK
· Brandklasse (EUROKLASSE)	E
· Diktetolerantie	T1
· Druksterkte bij 10% vervorming CS (10/Y)	≥ 500 kPa
Specifieke productkenmerken	
· Dimensionele stabiliteit DS (70,90)	< 5%
· Vervorming onder drukbelasting en T° DLT(2)	< 5%
· Druksterkte op lange termijn CC	CC(2/1,5/50)175
· Wateropname bij langdurige onderdempeling WL(T)	≤ 0,7%
· Wateropname door diffusie WD(V)	WD(V)3
· Vries- en dooiweerstand FTCD	FTCD1





XPS N-VII-L



Type N (lucht als celgas) met glad en extrusieverdicht oppervlak.
Randafwerking: L-Sponning rondom.

Omkeerdaken (parkeerdaken), industriële en zwaar belaste vloeren, perimeterisolatie

Ook geschikt onder draagvloer en bij vloerverwarming

- ✓ Product met zeer hoge druksterkte
- ✓ Gemakkelijk te plaatsen



XPS N-W-PZ-I XPS N-III-PZ-I



Type N (lucht als celgas) met tweezijdig opgeruwd en extra gewafeld oppervlak.
Randafwerking: rechte boord.

Binnenisolatie van muren via stuc- en tegelwerk
Ook geschikt voor koudebrug- en sokkelisolatie

- ✓ Product met ruw en gewafeld oppervlak ideaal voor pleisterwerk en betegeling

R-WAARDE EN VERPAKKING									
R-waarde m ² K/W	Dikte mm	Lengte mm	Breedte mm	Platen/pak	m ² /pak	Pakken/pallet	m ² /pallet	Log.	Artikel nummer
1,50	50	1.250	600	8	6,00	12	72,00	NS	2141348
1,80	60	1.250	600	7	5,25	12	63,00	D	2141349
2,40	80	1.250	600	5	3,75	12	45,00	D	2141350
3,00	100	1.250	600	4	3,00	12	36,00	D	2141347
3,65	120	1.250	600	3	2,25	14	31,50	NS	2141132
4,85	160	1.250	600	2	1,50	16	24,00	NS	2140311
5,60	200	1.250	600	2	1,50	12	18,00	NS	2140313

S = stock (voorraad product) · D = leveringstermijn op aanvraag · NS = Minimale afname en leveringstermijn op aanvraag

R-WAARDE EN VERPAKKING									
R-waarde m ² K/W	Dikte mm	Lengte mm	Breedte mm	Platen/pak	m ² /pak	Pakken/pallet	m ² /pallet	Log.	Artikel nummer
0,60	20	1.250	600	21	15,75	12	189,00	S	2125817
0,90	30	1.250	600	14	10,50	12	126,00	S	2117560
1,20	40	1.250	600	10	7,50	12	90,00	S	2117618
1,50	50	1.250	600	8	6,00	12	72,00	S	2117561
1,80	60	1.250	600	7	5,25	12	63,00	S	2117608
2,20	80	1.250	600	5	3,75	12	45,00	D	2117604
2,80	100	1.250	600	4	3,00	12	36,00	D	2117619
3,35	120	1.250	600	3	2,25	14	31,50	D	2117601
4,00	140	1.250	600	2	2,25	12	27,00	D	2141595

S = stock (voorraad product) · D = leveringstermijn op aanvraag · NS = Minimale afname en leveringstermijn op aanvraag

TECHNISCHE INFO	
Verplichte productkenmerken	
· Warmtegeleidingscoëfficiënt (λ_p)	0.034 à 0.036 W/mK
· Brandklasse (EUROKLASSE)	E
· Diktetolerantie	T1
· Druksterkte bij 10% vervorming CS (10/Y)	≥ 700 kPa
Specifieke productkenmerken	
· Dimensionele stabiliteit DS (70,90)	< 5%
· Vervorming onder drukbelasting en T° DLT(2)	< 5%
· Druksterkte op lange termijn CC	CC(2/1,5/50)250
· Wateropname bij langdurige onderdompeling WL(T)	≤ 0,7%
· Wateropname door diffusie WD(V)	WD(V)3
· Vries- en dooiweerstand FTCD	FTCD1

TECHNISCHE INFO	
Verplichte productkenmerken	
· Warmtegeleidingscoëfficiënt (λ_p)	0.034 à 0.036 W/mK
· Brandklasse (EUROKLASSE)	E
· Diktetolerantie	T1
· Druksterkte bij 10% vervorming CS (10/Y)	Dikte 20-40 mm: druksterkte 200 kPa Dikte 50-120 mm: druksterkte 300 kPa
Specifieke productkenmerken	
· Dimensionele stabiliteit DS (70,90)	< 5%
· Vervorming onder drukbelasting en T° DLT(2)	< 5%
· Trekkraft loodrecht op oppervlak TR	200 kPa



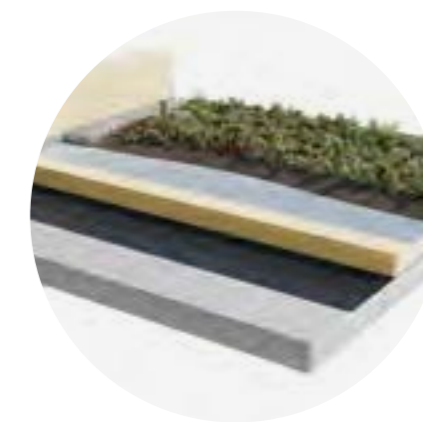
XPS HR-E



Type HR, met glad en extrusie-
verdicht oppervlak.
Randafwerking: tand en groef.

Sarkingdaken, omkeerdak,
vloeren, kelderwanden en
spouwmuren

- ✓ Vlotte plaatsing dankzij de randafwerking tand en groef
- ✓ Performante en duurzame isolatie



XPS HR-L



Type HR, met glad en extrusie-
verdicht oppervlak.
Randafwerking: L-sponning rondom.

Omkeerdaken
(terrasdak,
groendak)
Ook geschikt
voor vloeren,
kelderwanden

- ✓ Uitstekend geschikt voor principe van omkeerdak, waarbij de isolatie de dakbedekking beschermt tegen temperatuurschokken, mechanische beschadigingen,...
- ✓ Optimale thermische prestatie
- ✓ Duurzame oplossing voor technisch veeleisende toepassingen

R-WAARDE EN VERPAKKING									
R-waarde m ² K/W	Dikte mm	Lengte mm	Breedte mm	Platen/ pak	m ² / pak	Pakken/ pallet	m ² / pallet	Log.	Artikel nummer
1,00	30	2.500	600	14	21,00	12	252,00	S	2108606
1,35	40	2.500	600	9	13,50	14	189,00	S	2133768
1,70	50	2.500	600	8	12,00	12	144,00	S	2108696
2,05	60	2.500	600	7	10,50	12	126,00	S	2108719
2,75	80	2.500	600	5	7,50	12	90,00	S	2108744
3,45	100	2.500	600	4	6,00	12	72,00	S	2108749
4,15	120	2.500	600	3	4,50	14	63,00	S	2108752

S=stock (voorraad product) · D=leveringstermijn op aanvraag · NS = Minimale afname en leveringstermijn op aanvraag

R-WAARDE EN VERPAKKING									
R-waarde m ² K/W	Dikte mm	Lengte mm	Breedte mm	Platen/ pak	m ² / pak	Pakken/ pallet	m ² / pallet	Log.	Artikel nummer
1,35	40	1.250	600	9	6,75	14	94,50	S	2133766
1,70	50	1.250	600	8	6,00	12	72,00	S	2117625
2,05	60	1.250	600	7	5,25	12	63,00	S	2117634
2,75	80	1.250	600	5	3,75	12	45,00	S	2117636
3,45	100	1.250	600	4	3,00	12	36,00	S	2117637
4,15	120	1.250	600	3	2,25	14	31,50	S	2117639

S=stock (voorraad product) · D=leveringstermijn op aanvraag · NS = Minimale afname en leveringstermijn op aanvraag

TECHNISCHE INFO	
Verplichte productkenmerken · Warmtegeleidingscoëfficiënt (λ_p) · Brandklasse (EUROKLASSE) · Diktetolerantie · Druksterkte bij 10% vervorming CS (10/Y)	0,029 W/m.K E T1 ≥ 300 kPa
Specifieke productkenmerken · Dimensionele stabiliteit DS (70,90) · Vervorming onder drukbelasting en T° DLT(2) · Druksterkte op lange termijn CC · Wateropname bij langdurige onderdompeling WL(T) · Wateropname door diffusie WD(V) · Vries- en dooiweerstand FTCD	< 5% < 5% CC(2/1,5/50)125 ≤ 0,7% WD(V)3 FTCD1

TECHNISCHE INFO	
Verplichte productkenmerken · Warmtegeleidingscoëfficiënt (λ_p) · Brandklasse (EUROKLASSE) · Diktetolerantie · Druksterkte bij 10% vervorming CS (10/Y)	0,029 W/m.K E T1 ≥ 300 kPa
Specifieke productkenmerken · Dimensionele stabiliteit DS (70,90) · Vervorming onder drukbelasting en T° DLT(2) · Druksterkte op lange termijn CC · Wateropname bij langdurige onderdompeling WL(T) · Wateropname door diffusie WD(V) · Vries- en dooiweerstand FTCD	< 5% < 5% CC(2/1,5/50)125 ≤ 0,7% WD(V)3 FTCD1



URSA HOUDT JE WARM.

Volg ons op de voet.



#ursabenelux



Een hart voor minerale isolatie

ZEKERHEID

Minerale isolatie behoudt levenslang haar isolerend vermogen.

DUURZAAMHEID

Minerale isolatie wordt gemaakt van natuurlijke grondstoffen, die overvloedig beschikbaar zijn, en van gerecycleerd materiaal.

GEZONDHEID

Minerale isolatie houdt geen enkel gezondheidsrisico in, zorgt voor een gezond binnenklimaat en beperkt de geluidshinder.

BRANDVEILIGHEID

Minerale isolatie is op zich niet brandbaar, indien ze in aanraking komt met vuur is er geen rookontwikkeling en komen er geen toxische gassen vrij.

FLEXIBILITEIT

Minerale isolatie bestaat zowel in soepele als stijve vorm en leent zich voor een brede toepassing in woning- en utiliteitsbouw en voor industriële toepassingen.

Waarom minerale isolatie? Minerale isolatie is duurzaam en biedt een unieke combinatie van uitstekende thermische, akoestische, ecologische en brandwerende eigenschappen. Het materiaal is gemakkelijk te verwerken en leent zich voor de meest uiteenlopende isolatietoepassingen, van kelder tot dak.

www.mineraleisolatie.be



Kwaliteit

CE-markering: productprestaties met garantie

Bouwproducten moeten voldoen aan de geharmoniseerde eisen, zoals bepaald in de Europese Bouwproductenrichtlijn 89/106/CEE, zodat men zekerheid heeft dat de gedeclareerde productprestaties worden getest volgens deze norm.

Deze Richtlijn werd in Juli 2013 vervangen door de Bouwproduct Verordening (Nr.305/2011). De fabrikanten waren hierdoor verplicht om de eisen van CE certificatie te vervangen door prestatieverklaringen of DoP's (Declaration of Performance), waardoor de gebruiker nu zekerheid heeft dat de producten effectief voor hun specifieke toepassingen geschikt zijn.

Conform deze nieuwe Verordening, zijn we verplicht om steeds een aantal technische prestatiekenmerken voor onze isolatieproducten te declareren volgens de normen NBN EN 13162 voor minerale wol en volgens NBN EN 13164 voor geëxtrudeerd polystyreen.

Alle technische kenmerken van het product worden ook vermeld op het etiket:

- De gedeclareerde R en Lambda-waardes
- Brandreactie (EUROKLASSE)
- Afmetingen (lengte, breedte en dikte)
- Identificatiecode (bijkomende kenmerken afhankelijk van de toepassing)

In de tabellen hieronder vindt u een overzicht van alle technische kenmerken, afhankelijk van de toepassing van het product, zoals in de normen NBN EN 13162 en NBN 13164 vermeld.

URSA PUREONE	Minerale wol producten vallen onder de norm NBN EN 13162. URSA PUREONE en URSA TERRA zijn CE gecertificeerd conform de Europese Richtlijn 89/106/CEE.
URSA TERRA	
URSA XPS	Geëxtrudeerd polystyreen (XPS) valt onder de norm NBN EN 13164. URSA XPS is CE gecertificeerd conform de Europese Richtlijn 89/106/CEE.

VOOR MINERALE WOL

URSA PUREONE URSA TERRA

Identificatiecode volgens de norm NBN EN 13162

Geldig voor alle URSA rollen en platen in minerale wol	MW	Afkorting voor "Minerale Wol"
	NBN EN 13162	Nummer van de Europese norm voor minerale wol

Gedeclareerde productkenmerken (identificatiecode)

Beoogde toepassing	Symbool	Kenmerken	Eisen	
			Klasse	Diktetolerantie
Alle bouwtoepassingen	T	Diktetolerantie (EN 823)	T1	-5% of -5 mm ⁽¹⁾ ; geen limiet
			T2	-5% of -5 mm ⁽¹⁾ ; +15% of +15 mm ⁽²⁾
			T3	-3% of -3 mm ⁽¹⁾ ; +10% of +10 mm ⁽²⁾
			T4	-3% of -3 mm ⁽¹⁾ ; +5% of +5 mm ⁽²⁾
			T5	-1% of -1 mm ⁽¹⁾ ; +3 mm
Toepassing vloeren (onder zwevende vloer)		Diktetolerantie (EN 12431)	T6	-5% of -1 mm ⁽¹⁾ ; +15% of +3 mm ⁽¹⁾
			T7	0; +10% +2 mm ⁽¹⁾

⁽¹⁾ grootste tolerantie kiezen ⁽²⁾ kleinste tolerantie kiezen

Fysische kenmerken

Alle bouwtoepassingen bij hogere temperatuur	DS(70,-)	Dimensionele stabiliteit bij specifieke t° (EN 1604)	Variatie dikte, lengte en breedte <1% (à 70°C)
Alle bouwtoepassingen bij hogere temperatuur en vochtigheid	DS(70,90) DS(23,90)	Dimensionele stabiliteit bij specifieke t° en luchtvochtigheid (EN 1604)	Variatie dikte, lengte en breedte < 1% (bij 70°C en 90% RV)

Mechanische kenmerken

Vloeren	CS	Druksterkte bij 10% vervorming (EN 826)	Geen enkel testresultaat mag kleiner zijn dan de gedeclareerde waarde	
Sandwich constructies (verlijmde uitvoering)	TR	Treksterkte loodrecht op het oppervlak (EN 1607)		
Platte daken	PL(S)	Puntbelasting (EN 12430) voor 5 mm vervorming, uitgedrukt in N		
Tegelvloeren	CC	Kruip bij 10 jaar drukbelasting (EN 1606)		
Zwevende vloeren	CP	Diktevermindering bij drukbelasting van 2 kPa (EN 12431)	Klasse	Diktetolerantie
			CP5	≤ 5 mm
			CP4	≤ 4 mm
			CP3	≤ 3 mm
			CP2	≤ 2 mm

Kenmerken in verband met wateropname en waterdampdoorlatendheid

Wanneer producten af en toe kortstondig met water in contact kunnen komen (dak,...)	WS	Wateropname bij kortstondige gedeeltelijke onderdamping (EN 1609)	Wateropname na onderdamping < 1,0 kg/m ² na 24 h
Wanneer producten langdurig in contact met water kunnen komen (spouwmuren, façade,...)	WL(P)	Wateropname bij langdurige gedeeltelijke onderdamping (EN 12087)	Wateropname na onderdamping < 3,0 kg/m ² na 28 d
Toepassing waarbij dampscherm noodzakelijk is (alu bekleding,...)	Z	Niveau van waterdampdoorlatendheid in m ² .h.Pa/mg (EN 12086)	Geen enkel testresultaat mag groter zijn dan de gedeclareerde waarde
Toepassing waarbij waterdampdoorlatendheid belangrijk is	MU	Waterdampdoorlatendheidsfactor (EN 12086)	Geen enkel testresultaat mag groter zijn dan de gedeclareerde waarde

Akoestische kenmerken

Isolatie tegen lucht- en contactgeluiden	SD	Dynamische stijfheid in MN/m ³ (EN 29052-1)	Geen enkel testresultaat mag groter zijn dan de gedeclareerde waarde
Akoestische correctie	AW	Akoestische absorptiecoëfficiënt (EN ISO 11654)	
Isolatie tegen luchtgeluid	AF	Luchtstroomweerstand in kPa/m ² (EN 29053)	

VOOR GEEEXTRUDEERD POLYSTYREEN

URSA XPS

Identificatiecode volgens de norm NBN EN 13164

Geldig voor alle platen URSA XPS	XPS	Afkorting voor "eXtruded PolyStyrene foam"
	NF EN 13164	Nummer van de Europese norm voor XPS

Gedeclareerde productkenmerken (identificatiecode)

Beoogde toepassing	Symbool	Kenmerken	Eisen	
			Klasse	Diktetolerantie
Alle bouwtoepassingen	T	Diktetolerantie (EN 823)	T1	-2 mm; +2 mm (dikte < 50 mm) -2 mm; +3 mm (dikte < 120 mm) -2 mm; +8 mm (dikte > 120 mm)
			T2	-1,5 mm; +1,5 mm
			T3	-1 mm; +1 mm

Fysische kenmerken

Alle bouwtoepassingen bij hogere temperatuur	DS(70,-)	Dimensionele stabiliteit bij specifieke t° (EN 1604)	Variatie afmetingen bij 70°C < 5%
Als de producten worden toegepast bij zeer hoge vochtigheid	DS(70,90)	Dimensionele stabiliteit bij specifieke t° en luchtvochtigheid (EN 1604)	Variatie afmetingen bij 70°C en 90% RV < 5%

Mechanische kenmerken

Vloeren en beloopbare dakbedekking	CS(10/Y)	Druksterkte bij 10% vervorming (EN 826)	CS(10/Y)100 > 100 kPa CS(10/Y)200 ≥ 200 kPa CS(10/Y)1000 ≥ 1000 kPa
Dragende dakbedekkingen bij hogere temperatuur	DLT(1) DLT(2)	Vervorming bij drukbelasting van 20 kPa (48h bij 80°C) Vervorming bij drukbelasting van 40 kPa (168h bij 70°C)	DLT(1)5 < 5% (diktevermindering) DLT(2)5 < 5% (diktevermindering)
Sandwich constructies (verlijmde uitvoering)	TR	Treksterkte loodrecht op het oppervlak (EN 1607)	TR100 ≥ 100 kPa TR200 ≥ 200 kPa TR400 ≥ 400 kPa TR600 ≥ 600 kPa TR900 ≥ 900 kPa
Tegelvloeren	CC	Kruip bij drukbelasting (EN 1606) (capaciteit om permanent, zware belastingen te weerstaan)	CC(1/2%/Y) I1: totale diktevermindering (mm) I2: verschil vermindering Y: aantal jaren onder bepaalde belasting (kPa)

Kenmerken in verband met wateropname

Omkeerdaken, muren en perimeterisolatie	WL(T)	Wateropname op lange termijn door volledige onderdamping (EN 1609)	WL(T)3 ≤ 3% WL(T)1.5 ≤ 1,5% WL(T)0.7 ≤ 0,7%
Omkeerdaken	WD(V)	Wateropname door diffusie (EN 12088) (capaciteit om te weerstaan aan hoge vochtigheid en waterdamp)	WD(V)5 1% 2% 3% 4% 5%
			WD(V)3

Kenmerken in verband met waterdampdoorlatendheid

Binnenisolatie blootgesteld aan vochtige omstandigheden	MU	Waterdampdoorlatendheidsfactor (EN 12086)	MU50 MU80 MU300	Geen enkel getal mag groter zijn dan de gedeclareerde waarde
Omkeerdaken en perimeterisolatie	FTCDix	Vries- en dooibestendigheid (EN 12091) (geen wijziging van mechanische eigenschappen of wateropname)	FT1	Verlies druksterkte < 10% Verhoging wateropname < 2%
Tegelvloeren	FTCLix		FT2	Verlies druksterkte < 10% Verhoging wateropname < 1%

Hoe kan men een URSA etiket met CE-markering correct lezen?

- Prestatieverklaringen
- A+ classificatie (eis Franse markt)

ETIKET URSA PUREONE URSA TERRA

CE symbool, toont aan dat de producten in overeenstemming zijn met de Europese Regelgeving

Verplichte kenmerken die steeds goed leesbaar moeten worden vermeld:

- EUROKLASSE
- Warmteweerstand: Rd
- Warmtegeleidingscoëfficiënt: λ_d
- Dikte (d) in mm
- Aantal m²/pak en aantal eenheden (un)
- Afmetingen (lengte x breedte) in mm

Fabriekscodes (traceerbaarheid)

Productomschrijving



Adres firma

Kenmerken verbonden aan CE-markering

- Jaar waarop CE norm werd aangenomen
- Nummer van de Europese norm EN 13164
- DoP nummer + website
- Identificatiecode met alle kenmerken nodig voor toepassing product

Commerciële info

- Productnaam: bijv. URSA WALLTEC 32
- Toepassing: bijv. daken, wanden
- Barcode

Logo + Nr certificatie ATG/KOMO/ACERMI
Garantie dat product conform is aan CE-markering + gecertificeerde prestatiewaarden

SAP Code product

ETIKET URSA XPS

DoP nummer
Website DoP URSA

CE symbool, toont aan dat de producten in overeenstemming zijn met de Europese Regelgeving

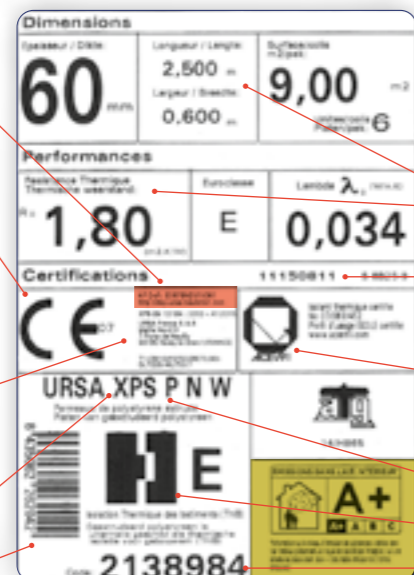
Kenmerken verbonden aan CE-markering

- Jaar waarop CE norm werd aangenomen
- Nummer van de Europese norm EN 13164
- DoP nummer + website
- Identificatiecode met alle kenmerken nodig voor toepassing product

Commerciële info

- Productnaam: URSA XPS
- Omschrijving product
- Toepassing product

Barcode



Verplichte kenmerken die steeds goed leesbaar moeten worden vermeld:

- EUROKLASSE
- Warmteweerstand: Rd
- Warmtegeleidingscoëfficiënt: λ_d
- Dikte (d) in mm
- Aantal m²/pak en aantal eenheden (un)
- Afmetingen (lengte x breedte) in mm

Fabriekscodes (traceerbaarheid productie)

Logo + Nr certificatie ACERMI/ATG
Garantie dat product conform is aan CE-markering + gecertificeerde prestatiewaarden

Aanduiding plant*

Symbool voor de randafwerking

SAP Code product

* Om certificatie redenen moeten we een verwijzing naar de plant op de verpakking zetten. Voor Benelux kan dit D of P zijn. Deze letter staat niet in de officiële benamingen in de gids.

Hoe de commerciële namen van URSA XPS lezen?

TWEE VERSCHILLENDE TYPES BLAASGAS

CO2 = URSA XPS N (Natural)
HFC = URSA XPS HR (High Resistance)

VIER VERSCHILLENDE COMPRESSIENIVEAUS

- XPS N **W** = 250 kPa
- XPS N **III** = 300 kPa (ook HR)
- XPS N **V** = 500 kPa
- XPS N **VII** = 700 kPa

DRIE SOORTEN AFWERKINGEN

- E = Tand & Groef
- I = Rechte boord
- L = L-sponning

Declaration of performance (DoP) voor URSA producten

PRESTATIEVERKLARING

Op 1 juli 2013 werd de Europese Verordening voor Bouwproducten (Construction Products Regulation of CPR) van kracht.

Deze Verordening verplicht de bouwproducten, die onder een Europese geharmoniseerde norm vallen (CE-markering), te voorzien van een Prestatieverklaring (Declaration of Performance of DoP). In de DoP wordt omschreven welke prestaties het product heeft in relatie met de beoogde toepassing van het product.

Men kan alle DoP's van alle URSA isolatie producten vinden op de website <http://dop.ursa-insulation.com>



Een dubbele verbintenis



ATG, KOMO, ACERMI CERTIFICATIE: EEN DUBBELE VERBINTENIS TUSSEN FABRIKANT EN CERTIFICATIE-INSTELLING

De certificatie is het resultaat van een dubbele verbintenis:

- De fabrikant is verplicht om een kwaliteitssysteem in te voeren om de conformiteit van zijn producten met de eisen van de relevante productnorm te bewerkstelligen en te handhaven.
- Een erkende en onafhankelijke certificatie-instelling waakt over de betrouwbaarheid van de gedeclareerde productkenmerken via inspectie en beproevingen.

ATG, KOMO en ACERMI certificatie is gebaseerd op welbepaalde regels en procedures:

- Monsterneming
- Uitvoeren van externe controleproeven in erkende labo's
- Inspectie kwaliteitssysteem van fabrikant via periodieke controlebezoeken

In tegenstelling tot de verplichte CE-markering zijn ATG-, KOMO- en ACERMI-certificatie op vrijwillige basis. Het geeft de gebruiker de zekerheid over de product prestaties en het vertrouwen dat de fabrikant een kwaliteitsfilosofie heeft.

Lexicon

URSA PUREONE

URSA TERRA

URSA WHITE BLOWING WOOL

THERMISCH

Thermische isolatie

Is gebaseerd op het vermijden van warmtetransport tussen bijvoorbeeld de binnen- en buitenomgeving. Een goede thermische isolatie verhoogt ook uw comfort en zorgt voor een lagere energierekening.



Warmtegeleidingscoëfficiënt (Lambda-waarde)

De warmtegeleidingscoëfficiënt of λ (Lambda-waarde) van een materiaal wordt uitgedrukt in W/mK. De λ -waarde drukt uit hoeveel energie (in Watt) door een vlak van 1 m² gaat bij een dikte van 1 m, per graad (Celsius of Kelvin) temperatuurverschil tussen beide zijden van het vlak.

Hoe lager de λ -waarde, hoe beter de isolatiekwaliteit van het materiaal.

Thermische weerstand (R-waarde)

De R-waarde geeft het thermisch isolerend vermogen van een materiaal laag aan en kan berekend worden door de dikte (in m) van het materiaal te delen door de λ -waarde.
 $R = d / \lambda$ waarbij d = dikte (in m)

De R-waarde wordt uitgedrukt in m².K/W

Hoe hoger de R-waarde, hoe beter isolerend.

BRANDREACTIE

Is een materiaaleigenschap en de classificatie (EUROKLASSE) wordt bepaald volgens de norm EN 13501-1. Bij brandreactie test men de calorische waarde van het materiaal (klasse A1 tot F), de rookontwikkeling (klasse s1 tot s3) en de eventuele vorming van brandende druppels (klasse d0 tot d2).

BRANDWEERSTAND

Is een constructie-eigenschap (bijv. van een wand) waarbij men test hoelang (uitgedrukt in minuten) een constructie aan een brand kan weerstaan. Men houdt rekening met de vlamdichtheid, stabiliteit en thermische isolatie. Minerale wol levert een positieve bijdrage aan de brandweerstand van een constructie.

Keuze van wand volgens prestaties

In deze tabel vindt u overzicht (voor scheidingswanden) van mogelijke akoestische prestaties van verschillende variaties.

Rw + C	Niveau luchtgeluidsisolatie	
35 dB en minder	Gewone gesprekken nog goed verstaanbaar in lokaal ernaast	ondoeltreffend
35 tot 40 dB	Gewone gesprekken nog hoorbaar, maar onverstaanbaar	matig
40 tot 45 dB	Gewoon gesprek niet meer hoorbaar, luide stem onverstaanbaar	voldoende
45 tot 50 dB	Gewone en luide gesprekken niet meer hoorbaar	goed
55 dB en meer	Luid spelende radio bijna niet meer hoorbaar	uitstekend

AKOESTIEK

Geluid

Lawaai is een geluid dat we niet willen horen, maar wordt ook subjectief waargenomen. Geluid wordt gekenmerkt door zijn frequentie en intensiteit. Geluiddrukkniveaus worden in een logaritmische schaal (dB) uitgedrukt, daarom kunnen ze niet rekenkundig bij elkaar opgeteld worden. Als twee geluiden gelijk zijn, is de meting van de volledige geluidsintensiteit + 3 dB. Dit betekent dat 58 + 58 = 61 dB. Als twee geluiden erg verschillen, wordt de berekening van het totale aantal dB's bepaald door het luide geluid en zijn de extra dB's toegekend aan het stilste geluid verwaarloosbaar: bijv. 70 + 58 = 70 dB.

Akoestische isolatie

De geluidsisolatie geeft de mate aan waarin het geluidstransport door een constructie wordt verhinderd.

SYMBOOL LUCHTGELUIDSISOLATIE (R_w)

De R_w index wordt gemeten in een labo en staat voor verschil in geluiddrukkniveau tussen de uitzendende en de ontvangende ruimte en wordt als volgt weergegeven R_w (C, C_v) in dB.

C – coëfficiënt voor de roze geluids-aanpassing

C_v – coëfficiënt voor verkeers geluids-aanpassing

Men kan de luchtgeluidsisolatie ook uitdrukken in eengetalswaarde Ra (dB) waarbij rekening wordt gehouden met aantal correcties.

AKOESTISCHE ABSORPTIE

Is het vermogen van een materiaal om geluid te absorberen en niet te reflecteren en om aldus overdracht naar andere oppervlakken te verhinderen.

NAGALMTIJD

In een gesloten ruimte speelt de aanwezige galm een belangrijke rol. De nagalmtijd is afhankelijk van de grootte van de ruimte en de akoestische absorptie van de materialen die de interne oppervlakken bedekken.

ABSORPTIECOËFFICIËNT VAN SABINE (ALPHE SABINE)

Dit is het verhoudingsgetal van de geabsorbeerde geluidenergie en de teruggekaatste geluidenergie en bepaalt dus de geluidsabsorberende kwaliteit van een materiaal of van een constructie-element. De α_w -waarde is de weergave van de algemene geluidsabsorptiecoëfficiënt voor alle frequenties.

URSA XPS

Geëxtrudeerd polystyreen URSA XPS is een isolerend kunststofschuim met volgende eigenschappen:

- Thermoplastisch
- Structuur met gesloten cellen
- Bevat geen CFK of HCFC gassen

Met URSA XPS begeeft u zich op het domein van uitstekende prestaties afgesteld op technisch veeleisende toepassingen. URSA XPS richt zich tot het publiek die op zoek is naar een isolatie die gemakkelijk te verwerken en te plaatsen is, waarbij hoge mechanische druksterkte vereist is.

THERMISCH COMFORT

URSA XPS bevat miljoenen gesloten cellen die de lucht binnenin vasthouden, en zo warmtetransport verhinderen. Op deze manier vermindert u de nood aan verwarming en koeling gecombineerd met volgende voordelen:

- Energiebesparing
- Hoger thermisch comfort
- Respect voor het milieu

MECHANISCHE WEERSTAND

URSA XPS heeft een permanente hoge drukweerstand, dus ideaal voor gebruik in volgende toepassingen waarbij een hoge belasting en minimale vervorming geëist wordt:

- Isolatie onder de draagvloer
- Isolatie van industriële en zwaar belaste vloeren
- Vloerverwarmingssystemen

WEERSTAND TEGEN WATER OF VOCHT

URSA XPS is door zijn gesloten celstructuur praktisch ongevoelig voor wateropname. Het is dus ideaal voor situaties waarbij het isolerend vermogen gehandhaafd moet blijven onder vochtige omstandigheden zoals bij:

- Isolatie van omkeerdaken, groendaken
- Perimeter isolatie

Verwerkingsvoorschriften



Ventileer de ruimte indien mogelijk



Bedek de huid. Gebruik een mondkapje in niet-geventileerde ruimtes



Gebruik een veiligheidsbril bij werkzaamheden boven het hoofd



Gebruik een stofzuiger voor het schoonmaken van de werkplek



Voer afval af volgens de lokale voorschriften



Eerst met koud water afspoelen, daarna wassen

URSA Benelux bvba

Pitantiestraat 127
B-8792 Desselgem

Tel. +32 (0)56 73 84 84
Fax +32 (0)56 73 84 44
ursa.be@ursa.com
www.ursa.be

