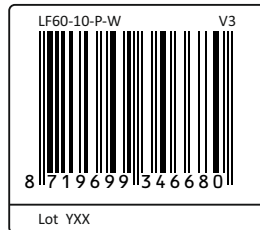
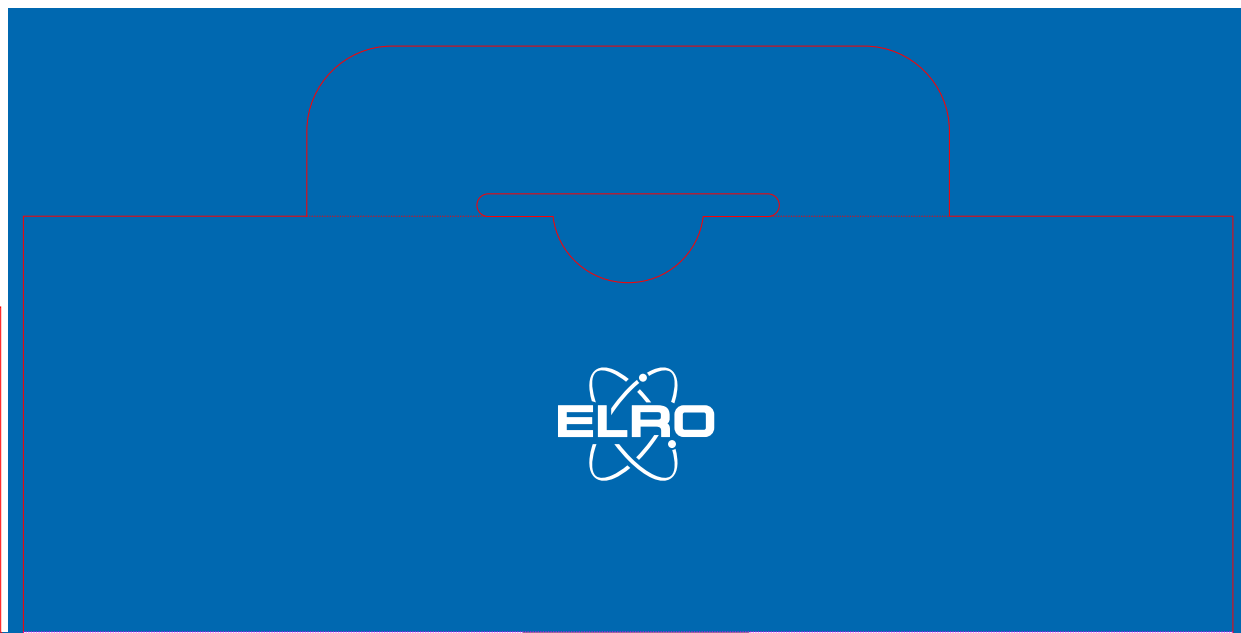


ELRO item(s)	LF60-10-P-W	
Revision nr.	V3	
Revision date	03-12-2021	
Material	300g carton board (grey bottom & white surface)	
Option 1		
Option 2	F corrugation in the core (middle)	
Option 3		
Size (mm)	160 (h) x 160 (w) x 55 (d)	
Contact	laurens@cosaconnects.eu	
Lot: -----	YXX = starting date of production Y = last digit of year / X = week nr. x 2	
Example	Production starts in 2018 week 2, lot number will be 804 / 8 = last digit of 2018 and / 04 = week 2 x 2	
Contact 1	demmy@green-king.cn	
Contact 2		



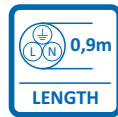
LF60-10-P-W\_KMF201\*10W EAN Pieces  
 Consumer package 8719699346680 1  
 Inner Carton 8719699346710  
 Outer Carton 8719699346840



## LED FLOODLIGHT 10 WATT MOTION SENSOR

LF60-10-P-W

Home is not a place, it's a feeling



### EN Energy efficient 10W high power LED 800 lumen

- PIR motion detector, 8m, 110°
- Time and lux level can be adjusted
- Ultra flat, modern design
- With class I security glass
- IP54 Waterproof

### DE Energieeffiziente 10-W-Hochleistungs-LED 800 Lumen

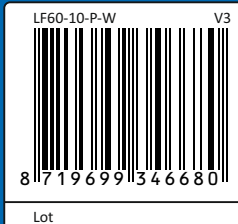
- PIR-Bewegungsmelder, 8m, 110°
- Zeit und Lux-Level können eingestellt werden
- Ultraflaches, modernes Design
- Mit Sicherheitsglas der Klasse I
- IP54 Wasserdicht

### NL Energie-efficiënte 10W hoog vermogen LED 800 lumen

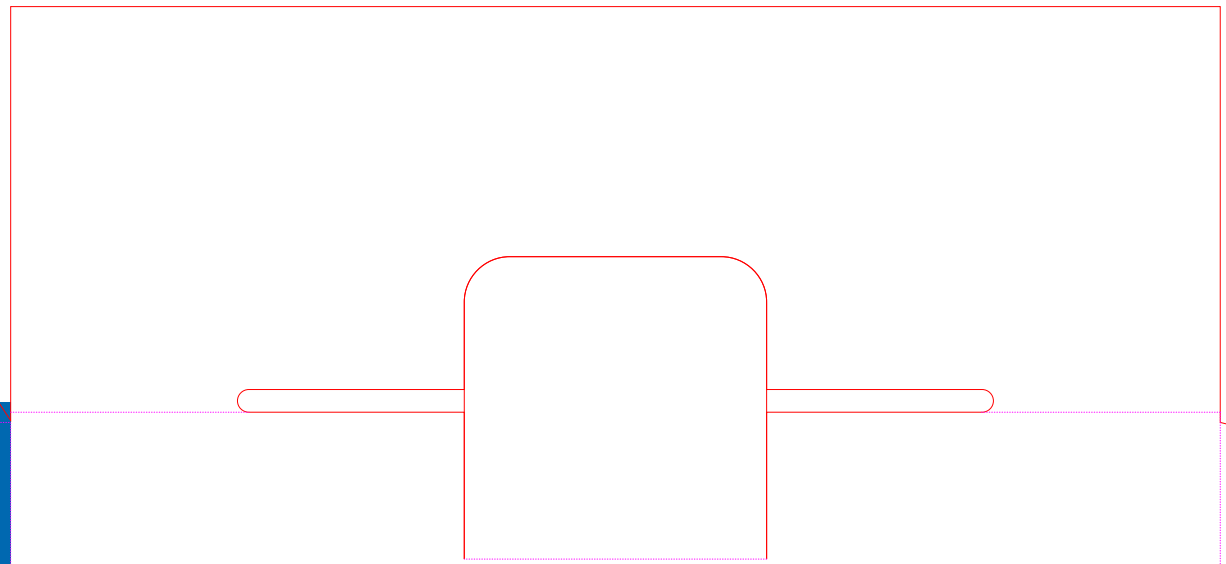
- PIR bewegingsmelder, 8m, 110°
- Tijd en lux-niveau instelbaar
- Ultraflat, modern ontwerp
- Met klasse I veiligheidsglas
- IP54 waterdicht

### EN LED haute puissance 10W à haut rendement énergétique 800 lumen

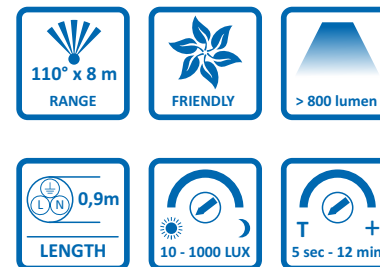
- Détecteur de mouvement PIR, 8 m, 110°.
- Réglage de la durée et du niveau de lux
- Design ultra plat et moderne
- Avec verre de sécurité de classe I
- Étanchéité IP54



Lot



## LED FLOODLIGHT 10 WATT MOTION SENSOR



EN SPECIFICATIONS	DE TECHNISCHE DATEN	NL SPECIFICATIE	FR SPECIFICATIONS	ELRO LF60-10-P-W
Power	Leistung	Vermogen	Puissance	AC 220V-240V, 50Hz
Power Cord	Netzkabel	Stroomdraad	Cordon d'alimentation	H05RN-F, 3G, 0,75 mm² x 90 cm
Lighting Load	Beleuchtungsbelastung	Verlichtingsbelasting	Charge d'éclairage	10W
Detection angle	Erfassungswinkel	Detectiehoek	Angle de détection	110° (20°/RH85%) h 2 mtr.
Detection distance	Erkennungsabstand	Detectieafstand	Distance de détection	8 mtr. (20°/RH85%) h 2 mtr.
Working Temperature	Arbeitstemperatur	Werktemperatuur	Température de fonct.	-20°C ~ 40°C (95%RH max)
Mounting Height	Montagehöhe	Montagehoogte	Hauteur de montage	1,8 ~ 2,4m
Size/Weight	Größe / Gewicht	Formaat / Gewicht	Taille poids	12 x 9 cm / 330gr.
Swivel angle	Schwenkwinkel	Draaihoek	Angle de pivotement	Vertical 90°
Lumen (lm)	Lumen (lm)	Lumen (lm)	Lumen (lm)	>800 lm
Color Temperature(K)	Farbtemperatur (K)	kleurtemperatuur (K)	Température de couleur (K)	6500K ± 250K
Beam Angle	Strahlwinkel	Breedtehoek	Angle de faisceau	100°
Life Span (hours)	Lebensdauer (Stunden)	Levensduur (uren)	Durée de vie (heures)	>18,000 (Hrs)
Protection Class	Schutzklasse	Beschermingsklasse	Classe de protection	Class I
Protection Degree	Schutzgrad	Beschermingsgraad	Degré de protection	IP54
Application	Anwendung	Toepassing	Application	Outdoors & Indoor Use

ELRO Europe | www.elro.eu  
 Postbus 9607 - Box E800  
 1006 GC Amsterdam The Netherlands

