

Jabra
Speak 510



Handleiding

© 2015 GN Audio A/S. Alle rechten voorbehouden. Jabra® is een geregistreerd handelsmerk van GN Audio A/S. Alle andere handelsmerken zijn eigendom van hun respectievelijke eigenaars. Het Bluetooth®-woordmerk en -logo's zijn eigendom van de Bluetooth SIG, Inc. en gebruik van zulke merken door GN Audio A/S is onder licentie.

Vervaardigd in China
MODEL: PHS002W



Verklaring van conformiteit kunt u vinden op
www.jabra.com/doc

INHOUD

| | |
|--|----|
| 1. WELKOM..... | 4 |
| 2. LUIDSPREKER OVERZICHT | 5 |
| 2.1 DE JABRA SPEAK 510 AANZETTEN | |
| 2.2 DE JABRA SPEAK 510 OPLADEN | |
| 3. AANSLUITEN | 7 |
| 3.1 VERBINDEN MET JABRA LINK 370 | |
| 3.2 VERBINDEN MET MOBIEL APPARAAT (BLUETOOTH) | |
| 3.3 VERBINDEN MET BLUETOOTH HEADSET | |
| 4. DE JABRA SPEAK 510 GEBRUIKEN | 11 |
| 4.1 MEERDERE GESPREKKEN AFHANDELEN | |
| 4.2 SCHAKELEN TUSSEN BLUETOOTH-APPARATEN | |
| 4.3 STEMBEGELEIDING AAN/UIT | |
| 4.4 SMART-TOETS | |
| 5. SOFTWARE | 16 |
| 5.1 JABRA DIRECT | |
| 5.2 UPDATE JABRA SPEAK 510 FIRMWARE | |
| 6. KLANTENSERVICE..... | 17 |
| 6.1 VEELGESTELDE VRAGEN | |
| 6.2 HOE ZORGT U GOED VOOR UW JABRA SPEAK 510 | |

1. WELKOM

Bedankt voor uw aankoop van de Jabra Speak 510. Wij hopen dat u er veel plezier aan zult beleven!

KENMERKEN JABRA SPEAK 510

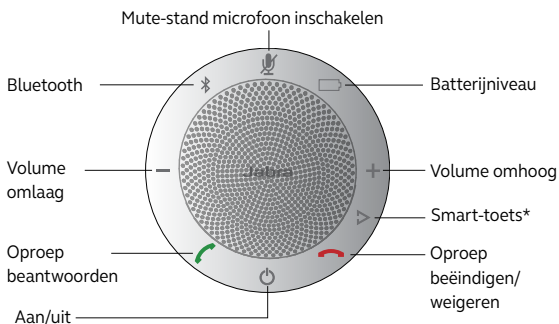
- Oproepen beantwoorden, beëindigen, weigeren en geluid dempen.
- Verbinden met PC via USB of Jabra Link 370.
- Draadloos verbinden met een mobiele apparaat via Bluetooth.
- Draagbaar.
- Omni-directionele microfoon.
- Wideband audio voor uitstekende geluidskwaliteit.
- LED, Geluidsindicator en stembegeleiding.
- Tot 15 uur gesprekstijd.
- Gebruik uw voice-assistent (afhankelijk van telefoon) of snelkeuze met één druk op de Smart-toets* (moet ingeschakeld zijn via Jabra Direct).

*Nieuwere Speak 510-varianten (met de Smart-toets) hebben een ver.-id die begint met een D of hoger. *Oudere Speak 510-varianten (zonder Smart-toets) hebben een ver.-id die begint met een A, B of C.

Nieuwere Speak 510+-varianten (met de Smart-toets) hebben een ver.-id die begint met een F of hoger. *Oudere Speak 510+-varianten (zonder Smart-toets) hebben een ver.-id die begint met een A, B, C of D.

U kunt de ver.-id vinden onderop de Speak 510.

2. LUIDSPREKER OVERZICHT



Alleen geleverd bij
Jabra Speak 510+



Jabra Link 370

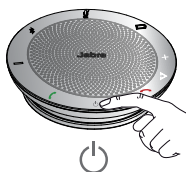
*Nieuwere Speak 510-varianten (met de Smart-toets) hebben een ver.-id die begint met een D of hoger. *Oudere Speak 510-varianten (zonder Smart-toets) hebben een ver.-id die begint met een A, B of C.

Nieuwere Speak 510+-varianten (met de Smart-toets) hebben een ver.-id die begint met een F of hoger. *Oudere Speak 510+-varianten (zonder Smart-toets) hebben een ver.-id die begint met een A, B, C of D.

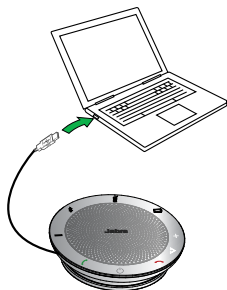
U kunt de ver.-id vinden onderop de Speak 510.

2.1 DE JABRA SPEAK 510 AANZETTEN

- Steek de kabel van de Jabra Speak 510 in een vrije USB-poort van uw PC, of
- Houd de aan/uit-toets 2 seconden ingedrukt om de Jabra Speak 510 aan of uit te zetten.



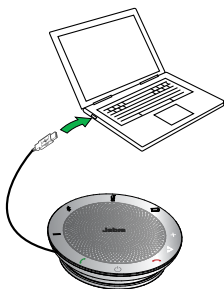
2.2 DE JABRA SPEAK 510 OPLADEN



Steek de kabel van de Jabra Speak 510 in een vrije USB-poort van uw PC om de batterij op te laden. Het batterijlampje is rood tijdens het laden en wordt groen (1 minuut) zodra het laden voltooid is.

3. AANSLUITEN

1. Steek de kabel van de Jabra Speak 510 in een vrije USB-poort van uw PC.
2. Selecteer de Jabra Speak 510 als het standaard geluidsapparaat in de geluidinstellingen van het configuratiescherm van Windows en in uw softphone.



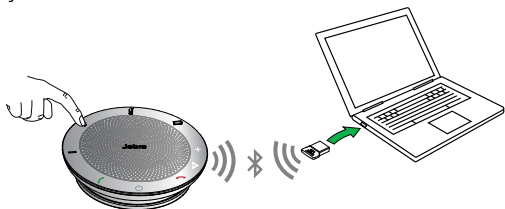
3.1 VERBINDEN MET JABRA LINK 370

De speakerphone en Jabra Link 370 zijn al gekoppeld en direct uit de verpakking klaar voor gebruik (alleen Jabra speak 510+).

DE LUIDSPREKER EN DE JABRA LINK 370 VERBINDEN

1. Houdt de Bluetooth-toets op de Jabra Speak 510 ingedrukt (2 seconden) tot het Bluetooth-lampje blauw knippert. Laat de toets los wanneer u de verbindingsoverdracht hoort.
2. Steek de Jabra Link 370 in een vrije USB-poort van uw PC.
3. De verbinding is gelegd wanneer het lampje blauw brandt.

OPMERKING: zorg dat alle Bluetooth-apparaten die u eerder heeft verbonden met de Jabra Link 370 uitgeschakeld zijn.



3.2 VERBINDEN MET MOBIEL APPARAAT (BLUETOOTH)

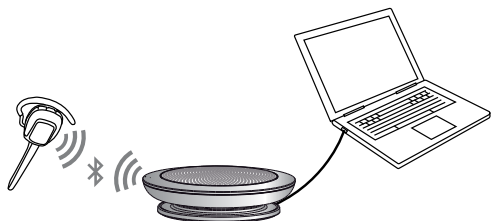
1. Houdt de Bluetooth-toets op de Jabra Speak 510 ingedrukt (2 seconden) tot het Bluetooth-lampje blauw knippert. Laat de toets los wanneer u de verbindingsoverdracht hoort.
2. Schakel Bluetooth in op uw mobiel apparaat en selecteer de Jabra Speak 510 uit de lijst met beschikbare Bluetooth-apparaten. Voer indien gevraagd het wachtwoord 0000 in.



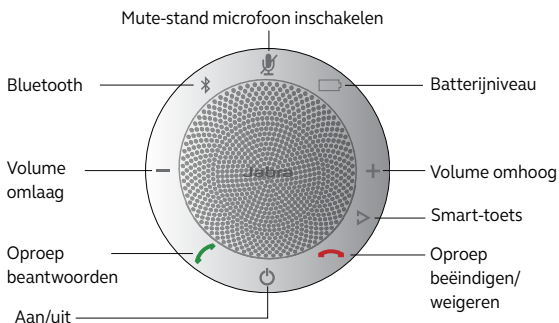
3.3 VERBINDEN MET BLUETOOTH HEADSET

Voor privacy kunt u ook een Bluetooth headset verbinden met de Jabra Speak 510.

1. Steek de Jabra Speak 510 in een vrije USB-poort van uw PC.
2. Schakel de Bluetooth headset in de koppelstand (raadpleeg de handleiding van uw headset voor meer informatie).
3. Houdt de Bluetooth-toets op de Jabra Speak 510 ingedrukt (8 seconden) tot het Bluetooth-lampje blauw knippert en vervolgens groen knippert. Laat de toets los wanneer u 'Connect to headset' hoort.
4. De verbinding is gelegd wanneer het lampje blauw brandt.



4. DE JABRA SPEAK 510 GEBRUIKEN



| | | |
|---|---------------------|---|
|  | Aan/uit | Houd de aan/uit -toets ingedrukt totdat het lampje knippert (2 seconden) |
|  | Oproep beantwoorden | Tik op de toets Oproep beantwoorden |
|  | Oproep beëindigen | Tik op de toets Oproep beëindigen/weigeren |
| | Oproep weigeren | Tik op de toets Oproep beëindigen/weigeren |
|  | Luidsprekervolume | Tik op de toets volume omhoog of volume omlaag |
|  | Batterijstatus | Tik op de toets Batterijstatus om het huidige batterijniveau weer te geven |

| | | |
|---|---|--|
|  | Verbinden met nieuw Bluetooth-apparaat | Houd de Bluetooth -toets ingedrukt (2 seconden) ingedrukt om te verbinden met een nieuw Bluetooth-apparaat |
| | Verbinding met Bluetooth-apparaat herstellen/verbreken | Tik op de Bluetooth -toets om de verbinding met een Bluetooth-apparaat te herstellen/verbreken |
|  | Mute-stand microfoon inschakelen | Tik op de Mute microfoon -toets |
|  | Voice-assistent (standaard uit, afhankelijk van smartphone) | Druk op de Smart-toets (gebruik Jabra Direct om uw voice-assistent in te schakelen, bijv. Siri, Google Assistant, Cortana) |
| | Snelkeuze (standaard uit, afhankelijk van computer of smartphone) | Druk op de Smart-toets (gebruik Jabra Direct om snelkeuze in te schakelen) |

4.1 MEERDERE GESPREKKEN AFHANDELEN

De Jabra Speak 510 kan meerdere gesprekken tegelijk ontvangen en afhandelen.

| | | |
|---|---|---|
|  | Zet het huidige gesprek in de wacht en beantwoord de inkomende oproep | Tik op de toets Oproep beantwoorden |
| | Schakel tussen een gesprek in de wacht en een actief gesprek | Tik op de toets Oproep beantwoorden |
|  | Binnenkomende oproep weigeren | Tik op de toets Oproep beëindigen/weigeren |

4.2 SCHAKELEN TUSSEN BLUETOOTH-APPARATEN

1. Houd de Bluetooth-toets ingedrukt en tik op de toetsen volume omhoog of volume omlaag om te bladeren door de verschillende verbonden apparaten. De verbonden apparaten worden aangekondigd.
2. Laat de Bluetooth-toets los wanneer u het gewenste apparaat hoort. De Jabra Speak 510 brengt de verbinding met dat apparaat tot stand. Zodra de verbinding gelegd is, wordt het apparaat aangekondigd.



4.3 STEMBEGELEIDING AAN/UIT

Om stembegeleiding aan/uit te zetten, houdt u de **Mute**-toets 8 seconden ingedrukt, totdat u 'Voice guidance off' of 'Voice guidance on' hoort.

OPMERKING: Niet alle gesproken meldingen worden uitgeschakeld wanneer u stembegeleiding uitschakelt.

4.4 Smart-toets

De Smart-toets is standaard uitgeschakeld.

Om de Smart-toets te activeren om de voice-assistent van uw smartphone te gebruiken (bijv. Siri, Google Assistant, Cortana) of snelkeuze van een nummer op uw smartphone of computer mogelijk te maken, installeert u Jabra Direct op uw computer en schakelt u de Smart-toets in onder de instellingen van de Speak 510.

5. SOFTWARE

5.1 JABRA DIRECT

Jabra Direct is een software die ontworpen is om Jabra-apparaten te ondersteunen en beheren, en om optimale functionaliteit mogelijk te maken. Wij raden u aan Jabra Direct te downloaden en installeren.

Download de nieuwste versie - jabra.com/direct

5.2 UPDATE JABRA SPEAK 510 FIRMWARE

Door de firmware bij te werken kunt u de prestaties verbeteren of nieuwe functionaliteit toevoegen aan Jabra-apparaten.

OM FIRMWARE BIJ TE WERKEN:

1. Gebruik de USB-kabel om te verbinden met uw PC.
2. Download en installeer Jabra Direct.
3. Controleer wat de nieuwste firmware is via Jabra Direct. U ontvangt een kennisgeving als er een update voor uw apparaat is.

6. KLANTENSERVICE

6.1 VEELGESTELDE VRAGEN

Bekijk veelgestelde vragen op [Jabra.com/speak510](https://www.jabra.com/speak510).

6.2 HOE ZORGT U GOED VOOR UW JABRA SPEAK 510

- Berg de Jabra Speak 510 altijd op op een veilige plaats terwijl deze uit staat.
- Vermijd het bewaren bij extreme temperaturen (meer dan 70°C of minder dan -20°C). Dit kan de levensduur van de batterij aanzienlijk bekorten en de werking van het toestel nadelig beïnvloeden. Hoge temperaturen kunnen de werking eveneens nadelig beïnvloeden.
- Stel de Jabra Speak 510 niet bloot aan regen of andere vloeistoffen.

jabra.com/speak510

REV K