

 KITCHEN ROYAL

Mandoline Snijmachine

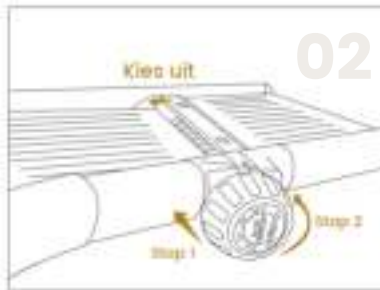
Instructies



Hoe te gebruiken

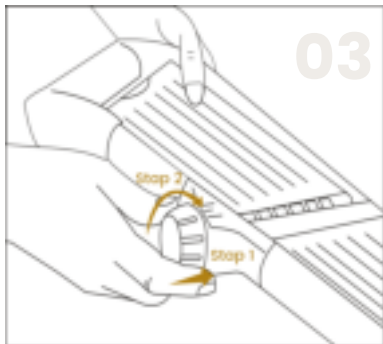


Klap de pootjes uit en zet de mandoline op een stevige ondergrond.

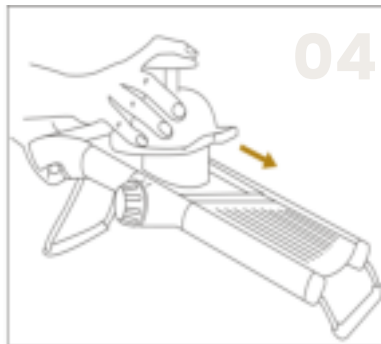


Druk de knop in en draai tegen de klok in, verwijder vervolgens het mesdeksel.

Hoe te gebruiken

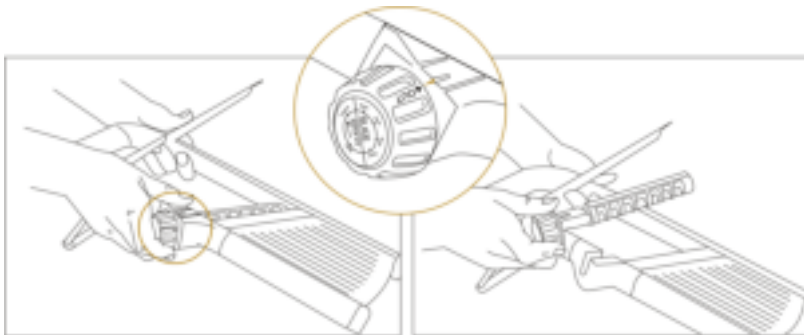


Druk de knop in en draai hem met de klok mee tot de gewenste stand, laat hem dan los.



Gebruik de voedselhouder. Maak een heen-en-weergaande beweging en houd de voedselhouder in contact met de basis totdat de groente in plakjes is gesneden.

Uit elkaar halen en schoonmaken



01 Duw en draai de knop naar "OUT"

02 Til het paneel op

03 Til de messenas op

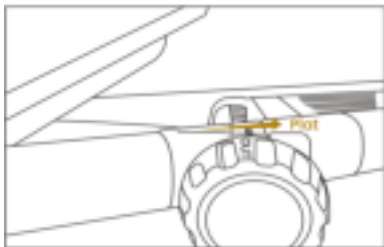
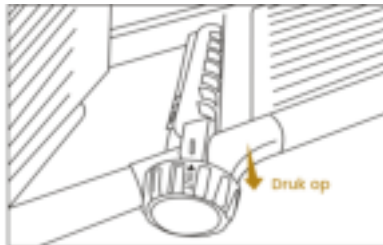


Spoelen onder stromend water



Vaatwasmachinebestendig

Hoe terug te zetten



- 01 Richt de uitstulping op de messenas op het gat van de mandoline.
- 02 Druk de messenas naar beneden tot ze vastklikken in het gat.

Functie en gebruik van het product

Julienne



Dikke julienne
9mm

Dunne julienne
4.5mm



Plakjes (1-9mm)



3 soorten plakjes
9mm

3 soorten plakjes
6mm

3 soorten plakjes
3mm



Voorzichtig





Handenbediening



Bediening met één hand

