



Thank you for purchasing the AG140. To bring you a fantastic experience, please read the manual before using

### Product Structure

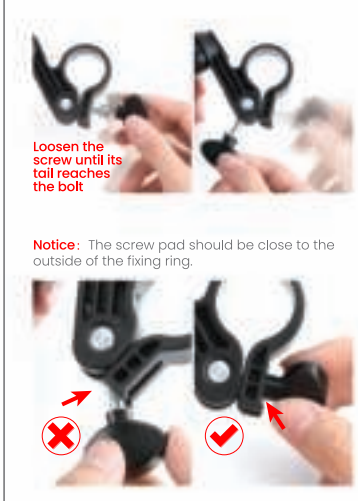


### Specifications

Name	AG140 bike Phone Mount
Size	96x144x105mm
Weight	188g
Model	AG140
Material	ABS+PC+ Silicone+Aluminum
Applicable models	4.7-7 inches
Applicable handlebar diameter	15-33MM

### Instructions

1. Loosen the screw counterclockwise to the state as shown in the figure;



Loosen the screw until its tail reaches the bolt

Notice: The screw pad should be close to the outside of the fixing ring.

2. Put the silicone pad into the proper position of the handlebar first, then mount the fixing ring, tighten the screw clockwise to lock the fixing ring;

Hint: Please add silicone pads according to the diameter of the handlebar.



3. Unlock the security lock;

4. Push down the support substrate with the bottom end of the phone, then the clamp arm will expand naturally to clamp the mobile phone;



5. Turn on the security lock to lock the phone;

6. The mount can be rotated horizontally and vertically;



7. Unlock the security lock and push down the support substrate with the bottom end of the phone to take it out.

### Notice

- The holder can't be fixed firmly on the handlebar with a gradient-change diameter;
- Please install the holder at the horizontal position of the handlebar. If it is installed at the place where the arc of the handlebar is too large, the holder will slide or shake when riding;
- When installing the mount, make sure that the support substrate is down and the security lock is on the right side;
- If the mount appears loose, please tighten the nut and screw;
- If the screw is out of the bolt, please the screw into the bolt;

- The silicone pad should be placed at the same position as the handlebar diameter;
- If the screw cannot be turned back to the fixing ring, please loosen the screw completely and insert it directly into the bolt through the fixing ring and tighten it;

© AG Store  
Bovendijk 203  
3045PD, Rotterdam  
The Netherlands  
www.agstore.nl  
customerservice@agstore.nl

Designed in The Netherlands  
Made in China



Dank voor uw aankoop van de AG140: om dit product correct te gebruiken, gelieve deze handleiding voor gebruik te lezen. Bewaar deze handleiding op een veilige plaats om deze op elk gewenst moment te kunnen lezen

### Product Structure



### Specificaties

Naam	AG140 Telefoonhouder Fiets
Afmetingen	96x144x105mm
Gewicht	188g
Model	AG140
Materiaal	ABS+PC+ Silicone+Aluminum
Compatibel telefoons	4.7-7 inches
Past op stuur diameter	15-33MM

### Instructies

1. Draai de schroef los, zoals te zien is op de foto.



Draai de schroef los totdat deze de bout bereikt

Let op: Zorg ervoor dat de bevestigingsring aan de buitenkant is geplaatst.

2. Plaats de beschermende siliconen (indien nodig) in de juiste positie in de fietshouder. Vervolgens kan de schroef dicht worden gedraaid.

Tip: Plaats de beschermende siliconen zo dat de fietshouder strak om het stuur heen zit en dat eventuele ruimte tussen het stuur en de houder wordt opgevuld.



3. Open het beveiligingslot

4. Pak uw telefoon. Druk met de onderkant van uw telefoon op de twee onderste klemmen van de telefoonhouder. De klemmen van de AG140 schuiven automatisch naar beneden. Stop vervolgens de telefoon in zijn geheel in de telefoonhouder en laat deze los.



5. Druk op het beveiligingslot aan de zijkant van de fietshouder, de houder kan nu niet meer naar beneden worden geduwd.

6. Telefoonhouder kan horizontaal gedraaid worden.



7. Druk op het beveiligingslot om deze te openen. Druk de telefoon naar beneden. De telefoonhouder gaat automatisch naar beneden. Haal de telefoon uit de houder.

### Let op:

- De houder kan niet stevig op het stuur worden bevestigd op een stuur welke dunner/dikker wordt. In dat geval zal de houder tijdens het rijden verschuiven of schudden.
- Plaats de houder op de horizontale positie van het stuur. Als het is geïnstalleerd op de plaats waar de boog van het stuur te groot is, zal de houder tijdens het rijden verschuiven of schudden.
- Zorg er bij het installeren van de telefoonhouder voor dat het veiligheidsslot zich aan de rechterkant bevindt.
- Draai de schroef en de draaiknop strakker wanneer de telefoonhouder schudt of verschuift.
- Zorg ervoor dat u de schroef weer terug in de bout draait wanneer deze eruit is gevallen of gedraaid.

- De beschermende siliconen moeten rondom het stuur worden geplaatst.
- Als de schroef niet kan worden teruggedraaid door de bevestigingsring, draai de schroef dan volledig los en steek deze rechtstreeks in de bout door de bevestigingsring en draai hem vast.

© AG Store  
Bovendijk 203  
3045PD, Rotterdam  
The Netherlands  
www.agstore.nl  
customerservice@agstore.nl

Designed in The Netherlands  
Made in China