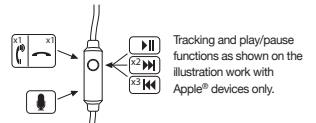


WARRANTY INFORMATION AND INSTRUCTIONS



TRACKING AND PLAY/PAUSE FUNCTIONS AS SHOWN ON THE ILLUSTRATION WORK WITH APPLE® DEVICES ONLY.

Las funciones de búsqueda/encendido y pausa como se muestra en la ilustración, solamente trabajan con dispositivos Apple®. Los funciones de silvi de de lecture/pause illustrées fonctionnent uniquement avec des appareils Apple®.

Tracking and Play / Pause-Funktionen (wie in der Abbildung 1 dargestellt) funktionieren nur mit Apple-Geräten. Die Funktionen of Tracking & Stop/Play (selezione della traccia successiva o precedente a quella in riproduzione), como mostrado nel disegno, funzionano solo con i dispositivi Apple®. Full instruction and warranty details can be found at <http://www.thehouseofmarley.com/instructions/boobs>.

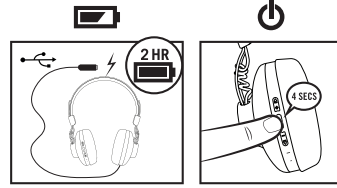
POSITIVE VIBRATION WIRELESS

READ ALL INSTRUCTIONS BEFORE USE AND SAVE THESE INSTRUCTIONS FOR FUTURE REFERENCE. This equipment has been tested and found to comply with the limits for a Class B digital device, pursuant to part 15 of the FCC Rules. These limits are designed to provide reasonable protection against harmful interference in a residential installation. This equipment generates uses and can radiate radio frequency energy and, if not installed and used in accordance with the instructions, may cause harmful interference to radio communications. However, there is no guarantee that interference will not occur in a particular installation. If this equipment does cause harmful interference to radio or television reception, which can be determined by turning the equipment off and on, the user is encouraged to try to correct the interference by one or more of the following measures: -Reorient or relocate the receiving antenna. -Increase the separation between the equipment and receiver. -Connect the equipment into an outlet on a circuit different from that to which the receiver is connected. -Consult the dealer or an experienced radio/TV technician for help. This device complies with FCC radiation exposure limits set forth by an uncontrolled environment. This device complies with Part 15 of the FCC Rules. Operation is subject to the following two conditions: (1) this device may not cause harmful interference, and (2) this device must accept any interference received, including interference that may cause undesired operation.

POSITIVE VIBRATION 2 BT This symbol indicates that this product should not be disposed with other household wastes throughout the EU. To prevent possible harm to the environment or human health from uncontrolled waste disposal, recycle it responsibly to promote the sustainable reuse of material resources. Hereby, The House of Marley Group Ltd. declares that this product is in compliance with the essential requirements and other relevant provisions of Directive 2014/53/EU. A copy of the Declaration of Conformity can be obtained from www.thehouseofmarley.com/declaration-of-conformity

FR POSITIVE VIBRATION WIRELESS Lire toutes les instructions avant utilisation. Les conserver pour pouvoir les consulter ultérieurement. **REPLACEMENT DES PILES** Votre appareil Positive Vibration BT comprend une batterie rechargeable conçue pour durer aussi longtemps que le produit. Dans le cas improbable où vous seriez obligé de recourir à une batterie de rechange, veuillez contacter le Service Clientèle qui vous informera sur la garantie de votre produit et le remplacement hors garantie.

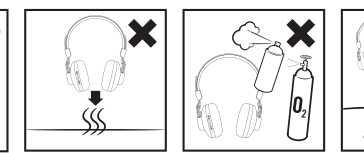
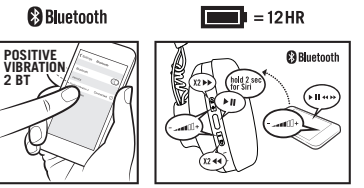
CANADA STATEMENT This device complies with Innovation, Science, and Economic Development Canada license-exempt RSS (standard). Operation is subject to the following two conditions: (1) this device may not cause interference, and (2) this device must accept any interference received, including interference that may cause undesired operation of the device.



Le présent appareil est conforme aux CNR d' Innovation, Sciences et Développement économique Canada applicables aux appareils radio exempts de licence. L'exploitation est autorisée aux deux conditions suivantes : (1) l'appareil ne doit pas produire de brouillage, et (2) l'utilisateur de l'appareil doit accepter tout brouillage radioélectrique subi, même si le brouillage est susceptible d'en compromettre le fonctionnement. The device meets the exemption from the routine evaluation limits in section 2.5 of RSS 102 and compliance with RSS-102 RF exposure, users can obtain Canadian information on RF exposure and compliance. Le dispositif rencontre l'exemption des limites courantes d'évaluation dans la section 2.5 de RSS 102 et la conformité à l'exposition de RSS-102. Les utilisateurs peuvent obtenir l'information canadienne sur l'exposition et la conformité de ce dispositif. **BATTERY REPLACEMENT STATEMENT IN EUROPE** Your Positive Vibration BT includes a rechargeable battery designed to last the lifetime of the product. In the unlikely event that you should require a replacement battery please contact Customer Services who will supply details of the warranty and out-of-warranty replacement battery service.

BATTERY DIRECTIVE This symbol indicates that batteries must not be disposed of in the domestic waste as they contain substances which can be damaging to the environment and health. Please dispose of batteries in designated collection points. **WEEE EXPLANATION** This marking indicates that this product should not be disposed with other household wastes throughout the EU. To prevent possible harm to the environment or human health from uncontrolled waste disposal, recycle it responsibly to promote the sustainable reuse of material resources.

FR POSITIVE VIBRATION WIRELESS Lire toutes les instructions avant utilisation. Les conserver pour pouvoir les consulter ultérieurement. **REPLACEMENT DES PILES** Votre appareil Positive Vibration BT comprend une batterie rechargeable conçue pour durer aussi longtemps que le produit. Dans le cas improbable où vous seriez obligé de recourir à une batterie de rechange, veuillez contacter le Service Clientèle qui vous informera sur la garantie de votre produit et le remplacement hors garantie.



BLEUTOOOTH Este símbolo indica que este artículo no se debe tirar a la basura con otros residuos domésticos en ningún lugar de la UE. A fin de prevenir los efectos perjudiciales que la eliminación sin control de los residuos puede tener sobre el medio ambiente o la salud de las personas, le rogamos que los recicla de forma responsable para fomentar la reutilización sostenible de los recursos materiales. **BLEUTOOOTH** Questo simbolo indica che il prodotto non deve essere smaltito assieme agli altri rifiuti domestici in tutti i Paesi dell'Unione Europea. Al fine di evitare un eventuale danno ambientale e alla salute umana derivante dallo smaltimento dei rifiuti non controllato, riciclare il prodotto in maniera responsabile per promuovere il riutilizzo sostenibile delle risorse materiali.

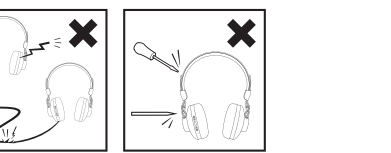
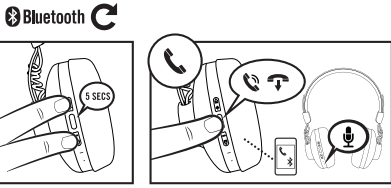
FOR POSITIVE VIBRATION WIRELESS Este símbolo indica que este artículo no se debe tirar a la basura con otros residuos domésticos en ningún lugar de la UE. A fin de prevenir los efectos perjudiciales que la eliminación sin control de los residuos puede tener sobre el medio ambiente o la salud de las personas, le rogamos que los recicla de forma responsable para fomentar la reutilización sostenible de los recursos materiales. **FOR POSITIVE VIBRATION WIRELESS** Questo simbolo indica che il prodotto non deve essere smaltito assieme agli altri rifiuti domestici in tutti i Paesi dell'Unione Europea. Al fine di evitare un eventuale danno ambientale e alla salute umana derivante dallo smaltimento dei rifiuti non controllato, riciclare il prodotto in maniera responsabile per promuovere il riutilizzo sostenibile delle risorse materiali.

FR POSITIVE VIBRATION WIRELESS Lire toutes les instructions avant utilisation. Les conserver pour pouvoir les consulter ultérieurement. **REPLACEMENT DES PILES** Votre appareil Positive Vibration BT comprend une batterie rechargeable conçue pour durer aussi longtemps que le produit. Dans le cas improbable où vous seriez obligé de recourir à une batterie de rechange, veuillez contacter le Service Clientèle qui vous informera sur la garantie de votre produit et le remplacement hors garantie.

RIGHT/LIN INZAKE BATTERIJEN Dit symbool betekent dat batterijen niet met het huwelijk weggevoerd mogen worden, omdat ze stoffen bevatten die schadelijk kunnen zijn voor het milieu en de gezondheid. Lever batterijen op een aangewezen inzamelpunt. **UITLEID OVER AEA** Deze markering geeft aan dat dit product binnen de EU niet met ander huwelijk mag worden weggevoerd. Om eventuele schade aan het milieu of de menselijke gezondheid door het ongecontroleerd wegwerpen van afval te voorkomen, dient dit apparaat op verantwoord wijze gerecycled te worden om duurzaam hergebruik van materialen te bevorderen.

FR POSITIVE VIBRATION WIRELESS Lire toutes les instructions avant utilisation. Les conserver pour pouvoir les consulter ultérieurement. **REPLACEMENT DES PILES** Votre appareil Positive Vibration BT comprend une batterie rechargeable conçue pour durer aussi longtemps que le produit. Dans le cas improbable où vous seriez obligé de recourir à une batterie de rechange, veuillez contacter le Service Clientèle qui vous informera sur la garantie de votre produit et le remplacement hors garantie.

WARRANTY INFORMATION AND INSTRUCTIONS Tracking and play/pause functions as shown on the illustration work with Apple® devices only. Las funciones de búsqueda/encendido y pausa como se muestra en la ilustración, solamente trabajan con dispositivos Apple®. Los funciones de silvi de de lecture/pause illustrées fonctionnent uniquement avec des appareils Apple®. Tracking and Play / Pause-Funktionen (wie in der Abbildung 1 dargestellt) funktionieren nur mit Apple-Geräten. Die Funktionen of Tracking & Stop/Play (selezione della traccia successiva o precedente a quella in riproduzione), como mostrado nel disegno, funzionano solo con i dispositivi Apple®. Full instruction and warranty details can be found at <http://www.thehouseofmarley.com/instructions/boobs>.



BLEUTOOOTH Este símbolo indica que este artículo no se debe tirar a la basura con otros residuos domésticos en ningún lugar de la UE. A fin de prevenir los efectos perjudiciales que la eliminación sin control de los residuos puede tener sobre el medio ambiente o la salud de las personas, le rogamos que los recicla de forma responsable para fomentar la reutilización sostenible de los recursos materiales. **BLEUTOOOTH** Questo simbolo indica che il prodotto non deve essere smaltito assieme agli altri rifiuti domestici in tutti i Paesi dell'Unione Europea. Al fine di evitare un eventuale danno ambientale e alla salute umana derivante dallo smaltimento dei rifiuti non controllato, riciclare il prodotto in maniera responsabile per promuovere il riutilizzo sostenibile delle risorse materiali.

FOR POSITIVE VIBRATION WIRELESS Este símbolo indica que este artículo no se debe tirar a la basura con otros residuos domésticos en ningún lugar de la UE. A fin de prevenir los efectos perjudiciales que la eliminación sin control de los residuos puede tener sobre el medio ambiente o la salud de las personas, le rogamos que los recicla de forma responsable para fomentar la reutilización sostenible de los recursos materiales. **FOR POSITIVE VIBRATION WIRELESS** Questo simbolo indica che il prodotto non deve essere smaltito assieme agli altri rifiuti domestici in tutti i Paesi dell'Unione Europea. Al fine di evitare un eventuale danno ambientale e alla salute umana derivante dallo smaltimento dei rifiuti non controllato, riciclare il prodotto in maniera responsabile per promuovere il riutilizzo sostenibile delle risorse materiali.

FR POSITIVE VIBRATION WIRELESS Lire toutes les instructions avant utilisation. Les conserver pour pouvoir les consulter ultérieurement. **REPLACEMENT DES PILES** Votre appareil Positive Vibration BT comprend une batterie rechargeable conçue pour durer aussi longtemps que le produit. Dans le cas improbable où vous seriez obligé de recourir à une batterie de rechange, veuillez contacter le Service Clientèle qui vous informera sur la garantie de votre produit et le remplacement hors garantie.

RIGHT/LIN INZAKE BATTERIJEN Dit symbool betekent dat batterijen niet met het huwelijk weggevoerd mogen worden, omdat ze stoffen bevatten die schadelijk kunnen zijn voor het milieu en de gezondheid. Lever batterijen op een aangewezen inzamelpunt. **UITLEID OVER AEA** Deze markering geeft aan dat dit product binnen de EU niet met ander huwelijk mag worden weggevoerd. Om eventuele schade aan het milieu of de menselijke gezondheid door het ongecontroleerd wegwerpen van afval te voorkomen, dient dit apparaat op verantwoord wijze gerecycled te worden om duurzaam hergebruik van materialen te bevorderen.

FR POSITIVE VIBRATION WIRELESS Lire toutes les instructions avant utilisation. Les conserver pour pouvoir les consulter ultérieurement. **REPLACEMENT DES PILES** Votre appareil Positive Vibration BT comprend une batterie rechargeable conçue pour durer aussi longtemps que le produit. Dans le cas improbable où vous seriez obligé de recourir à une batterie de rechange, veuillez contacter le Service Clientèle qui vous informera sur la garantie de votre produit et le remplacement hors garantie.

WARRANTY INFORMATION AND INSTRUCTIONS Tracking and play/pause functions as shown on the illustration work with Apple® devices only. Las funciones de búsqueda/encendido y pausa como se muestra en la ilustración, solamente trabajan con dispositivos Apple®. Los funciones de silvi de de lecture/pause illustrées fonctionnent uniquement avec des appareils Apple®. Tracking and Play / Pause-Funktionen (wie in der Abbildung 1 dargestellt) funktionieren nur mit Apple-Geräten. Die Funktionen of Tracking & Stop/Play (selezione della traccia successiva o precedente a quella in riproduzione), como mostrado nel disegno, funzionano solo con i dispositivi Apple®. Full instruction and warranty details can be found at <http://www.thehouseofmarley.com/instructions/boobs>.

WARRANTY INFORMATION AND INSTRUCTIONS Tracking and play/pause functions as shown on the illustration work with Apple® devices only. Las funciones de búsqueda/encendido y pausa como se muestra en la ilustración, solamente trabajan con dispositivos Apple®. Los funciones de silvi de de lecture/pause illustrées fonctionnent uniquement avec des appareils Apple®. Tracking and Play / Pause-Funktionen (wie in der Abbildung 1 dargestellt) funktionieren nur mit Apple-Geräten. Die Funktionen of Tracking & Stop/Play (selezione della traccia successiva o precedente a quella in riproduzione), como mostrado nel disegno, funzionano solo con i dispositivi Apple®. Full instruction and warranty details can be found at <http://www.thehouseofmarley.com/instructions/boobs>.

EXPLICACION REE Este símbolo indica que este artículo no se debe tirar a la basura con otros residuos domésticos en ningún lugar de la UE. A fin de prevenir los efectos perjudiciales que la eliminación sin control de los residuos puede tener sobre el medio ambiente o la salud de las personas, le rogamos que los recicla de forma responsable para fomentar la reutilización sostenible de los recursos materiales.

Por la presente, HoMedics Group Ltd declara que este dispositivo de radio está en conformidad con los requisitos esenciales y otras disposiciones relevantes de la directiva 2014/53/EU. Si desea una copia de la declaración de conformidad, solicítela a www.thehouseofmarley.com/declaration-of-conformity

FIN POSITIVE VIBRATION WIRELESS

LUK KAIKI OHJEET ENNEN KÄYTTÖÄ. SÄILYTÄ NÄMÄ OHJEET TULEVAAN TARVETTA VARTEN. TÄRKEÄT VAROITUMISET:

AKU JA VAHITO Positive Vibration BT -käluttimessä on ladattava akku, joka on suunniteltu kestävämmän yhtä pitkään kuin itse kalutit. Jos akku kuitenkin täytyy vaihtaa, ota yhteyttä asiakaspalveluun, mistä saat tiedot takuun perään kuuluvan akun ja takuun ulkopuolelkin akun korvaavasta toimituspalvelusta.

AKKUA JOSKEVA DIREKTIVI Tämä symboli tarkoittaa, että akkuja ei saa hävittää talousjätteen mukana, koska sisältävät aineita, jotka voivat olla vahingollisia ympäristölle ja terveydelle. Use akulle mille tarkoitettu kierrätysjärjestelmä.

WEEE-SELITYS Tämä merkki tarkoittaa, että tätä tuotetta ei saa hävittää muiden talousjätteen mukana missään EU-maassa. Kontrollitoimista jätteen hävittämisestä mahdollisesti aiheutuviin ympäristövahinkoihin vastuuvelvoitteesta vastuuvelvoitteesta vastaavat valtion viranomaiset.

WEEE-FÖRKLARING Denna markering indikerar att denna produkt inte får avyttras med annat hushållsavfall inom EU. För att förhindra möjlig skada på miljön eller person från kontrollerat avfallsavyttring, återvin på ansvarfullt vis för att främja det fortsatta återanvändandet av materialresurser.

DE POSITIVE VIBRATION WIRELESS

LESEN SIE SICH VOR DER BENUTZUNG ALLE HINWEISE GUT DURCH. BEWAHREN SIE DIESE HINWEISE GUT AUF.

BATTERIEWECHSEL Ihr Positive Vibration BT enthält eine wiederaufladbare Batterie, die für die gesamte Lebensdauer der Lautsprecher halten sollte. In dem unvorhersehbaren Fall, dass Sie die Batterie ersetzen müssen, wenden Sie sich bitte an unseren Kundendienst, der Sie über die Einzelheiten vom Ersatz der Batterie im Garantiefall und außerhalb der Garantie informieren wird.

BATTERIE RICHTLINE Dieses Symbol weist darauf hin, dass die Batterien nicht mit dem gewöhnlichen Hausmüll entsorgt werden dürfen, da sie Stoffe enthalten, die sich auf Umwelt und Gesundheit schädlich auswirken können. Entsorgen Sie die Batterien bitte an den hierfür vorgesehenen Sammelstellen.

WEEE-ERKLÄRUNG Diese Kennzeichnung weist darauf hin, dass dieses Produkt innerhalb der EU nicht mit dem Hausmüll entsorgt werden soll. Damit durch das unkontrollierte Abfallentsorgung mögliche Umwelt- oder Gesundheitsschäden verhindert werden können, entsorgen Sie dieses Produkt bitte ordnungsgemäß und fördern Sie damit eine nachhaltige Wiederverwendung der Rohstoffe.

Hiermit erklärt die HoMedics Group Ltd., dass dieses Funkgerät in Übereinstimmung mit den wesentlichen Anforderungen und anderen entsprechenden Bestimmungen der Richtlinie 2014/53/EU angetestet wird. Eine Kopie der Konformitätserklärung ist über www.thehouseofmarley.com/declaration-of-conformity

TR POSITIVE VIBRATION WIRELESS

KULLANMÄDÄN ÖNCÖ TÜM TALİMATLARI OKUYUN. BU TALİMATLARI DAHA SONRA BAŞVURMAK ÜZERE SAK.

PIL DEĞİŞTİRME Positive Vibration BT-uzun ömrünü mümkün olan en uzun süre için edilebilir pil bulunmaktadır. Pil değişimlerini gerekmez durumlarda, lütfen, size garanti kapsamı ve garanti kapsamı dışında olan pil değişimini hizmet detaylarını verecek Müşteri Hizmetlerimizle temasa geçin.

PIL DIREKTIFI Bu sembol, çevreye ve sağlığa karşı zararlı olanımden çıkarılmaları için pillerin ve atılma materyallerinin geri dönüşümü için maliyetleri toplama nokta olarak. **WEEE AÇIKLAMASI** Bu işaret bu ürünün AB genelinde diğer ev aletleriyle birlikte atılmaması gerektiğini belirtir. Kontrolünüz altına gelen yeniden sağlığını olan zararları engellemek için sorunuzu bir ekleme getirdiğiniz için ve materyale kaynaklarını sürdürülebilir şekilde yeniden kullanılmalarını sağlamanı.

lgly bu vesileyle, HoMedics Group Ltd, bu tebligat ekimppinin 2014/53/EU Yönergesinin temel gereksinimleri ve diğer ilgili hükümlerle uyumlu olduğunu beyan eder. Uygunluk Beyanı'nı bir kopyası www.thehouseofmarley.com/declaration-of-conformity

SV POSITIVE VIBRATION WIRELESS

LÄS DESSA INSTRUKTIONER OCH BEHÅLL DEM FÖR ENKEL REFERENS. LÄS ALLA INSTRUKTIONERNA FÖR ANVÄNDNING. SPARA DESSA INSTRUKTIONER FÖR FRAMTIDA REFERENS.

BYT E BATTERI Din Positive Vibration BT inkluderar ett återuppladdningsbart batteri som är designat att vara under produktens livslängd. Om du oönskat skulle behöva byta batteriet, kontakta kundtjänst som kommer att ge dig information om garantin och batteriytjänst utanför garantin.

BATTERIFÖRSKRIFT Denna symbol indikerar att batterier inte får avyttras bland hushållsrester eftersom de innehåller substanser som kan skada miljön och hälsan. Avyttra batterier endast vid designerade insamlingspunkter.

WEEE-FÖRKLARING Denna markering indikerar att denna produkt inte får avyttras med annat hushållsavfall inom EU. För att förhindra möjlig skada på miljön eller person från kontrollerat avfallsavyttring, återvin på ansvarfullt vis för att främja det fortsatta återanvändandet av materialresurser.

Härmed deklarerar HoMedics Group Ltd att denna radioutrustning är förenlig med nödvändiga krav och andra relevanta bestämmelser i direktivet 2014/53/EU. En kopia av förenlighetsdeklarationen kan erhållas från www.thehouseofmarley.com/declaration-of-conformity

RU POSITIVE VIBRATION WIRELESS

ПРОЧИТАЙТЕ ВСЕ ИНСТРУКЦИИ ПЕРЕД ИСПОЛЬЗОВАНИЕМ. СОХРАНИТЕ ЭТИ ИНСТРУКЦИИ ДЛЯ ДАЛЬНЕЙШЕГО ИСПОЛЬЗОВАНИЯ.

ЗАМЕНА БАТАРЕИКИ Данное устройство работает от аккумулятора, срок службы которого зависит от использования и условий эксплуатации. Если возникнет необходимость в замене аккумулятора, то желательно обратиться в службу поддержки. Её персонал предоставит гарантийное обслуживание и осуществит замену аккумулятора (за замену аккумулятора действие гарантии не распространяется).

ИНСТРУКЦИИ К БАТАРЕИ Данный символ означает, что батареи не следует утилизировать совместно с бытовым мусором, поскольку они содержат вещества, способные нанести вред окружающей среде и здоровью. Утилизировать батареи в специально предназначенных для этого приемных пунктах.

ПОСЧЕМЕ WEEE Данная маркировка означает, что в странах Европы не допускается утилизация прибор вместе с другими бытовыми отходами. Чтобы не нанести ущерб окружающей среде и здоровью, утилизируйте батареи в специально предназначенных для этого приемных пунктах. Результаты неуправляемой утилизации отходов, прибор следует сдать на переработку, чтобы обеспечить экологичное повторное использование материальных ресурсов.

Компания HoMedics Group Ltd настоящим подтверждает соответствие данного радиооборудования основным требованиям стандарта применимых положений Директивы 2014/53/EU. Копия Декларации соответствия можно получить по электронному адресу: www.thehouseofmarley.com/declaration-of-conformity

DK POSITIVE VIBRATION WIRELESS

LES HELE VEJLEDNINGEN IGJENNEM FÖR BRUG. GEM DENNE VEJLEDNING TIL SENERE BRUG.

UDSKIFTNING AF BATTERI Din Positive Vibration BT indeholder et genopladeligt batteri, som er designet til at vare under produktets levetid. Hvis det udsædnylige skulle ske, og du har brug for et nyt batteri, bedes du kontakte Kundeservice, som kan informere dig om udsifting af batteri, både så længe garantien gælder og senere.

BATTERIDIREKTIV Dette symbol indikerer, at batterier ikke må bortkastes med andet husholdningsaffald, da de indeholder stoffer, der kan være miljø- og helbredsskadelige. Bortkast venligst batterier på udpegede indsamlingssteder.

WEEE FORKLARING Denne markering angiver, at dette produkt ikke må bortkastes med andet husholdningsaffald inden for EU. For at forhindre mulig skade på miljøet eller menneskers sundhed på grund af ukontrolleret affaldsbortskaffelse, skal det genanvendes på ansvarlig vis for at fremme den miljøbevarende genanvendelse af materielle ressourcer.

NO POSITIVE VIBRATION WIRELESS

LES ALLE INSTRUSJONENE FÖR BRUK. TA VARE PÄ DISSE INSTRUSJONENE FÖR FREMTIDIG REFERANSE.

SKIFT E BATTERI Dette symbol indikerer, at batterier ikke må kastes sammen med andet husholdningsaffald, da de indeholder stoffer som kan skade miljøet og helser. Vnnytt batterier kun ved de designerte oppsamlingspunkter.

BATTERIDIREKTIV Dette symbolet indikerer at batteriene ikke må kastes sammen med annet husholdningsavfall da de inneholder stoffer som kan skade miljøet og helser. Vnnytt batterier kun ved de designerte oppsamlingspunkter.

WEEE FORKLARING Denne markering indikerer at innen EU skal dette produkt ikke kastes sammen med annet husholdningsavfall. For å forebygge mulig skade på miljøet og helser, vnytt batterier kun ved de utvalgte utskrotte avfallstamminger, skal produktet gjenvinnes ansvarlig for å støtte holdbar gjernbruk av materieressurser.

HoMedics Group Ltd, erklærer hermed at dette radiostyret samsvarer med nødvendige krav og andre relevante bestemmelser i direktiv 2014/53/EU. En kopi av konformitetserklæringen er tilgjengelig på www.thehouseofmarley.com/declaration-of-conformity

EL POSITIVE VIBRATION WIRELESS

ΔΙΑΒΑΣΤΕ ΤΙΣ ΟΔΗΓΙΕΣ ΠΡΙΝ ΤΗ ΧΡΗΣΗ. ΦΥΛΑΞΤΕ ΑΥΤΕΣ ΤΙΣ ΟΔΗΓΙΕΣ ΓΙΑ ΜΕΛΛΟΝΤΗ ΑΝΑΦΟΡΑ. Αντικατάσταση μπαταρίας Το περίο Positive Vibration BT περιλαμβάνει μια επαναφορτιζόμενη μπαταρία ειδικά σχεδιασμένη για να διαρκεί για όλη τη διάρκεια ζωής του προϊόντος. Στη περίπτωση που χρειάζεστε να αντικαταστήσετε μπαταρία, επικοινωνήστε με την Εξυπηρέτηση Πελάτων, η οποία θα σας δώσει λεπτομέρειες για αντικατάσταση της μπαταρίας εντός και εκτός εγγύησης.

Οδηγία για τη μπαταρία Αυτό το σύμβολο υποδεικνύει ότι οι μπαταρίες δεν πρέπει να απορριπτούν μαζί με οικιακά απορρίμματα, καθώς περιχρηθούν ουσίες που μπορεί να είναι επιβλαβείς για το περιβάλλον και την υγεία. Απορρίψτε τις μπαταρίες στα καθορισμένα σημεία συλλογής.

Επεξήγηση ΑΗΗΕ Αυτή η σήμανση υποδηλώνει ότι το προϊόν δεν πρέπει να απορρίπτεται με άλλα οικιακά απόβλητα σε όλη την ΕΕ. Για να μην προκαλέσει ζημιά στο περιβάλλον ή στην υγεία λόγω μη ελεγχόμενης απορρίψης επιβλαβών ουσιών, η συσκευή πρέπει να καταρριπτεί στα εξουσιοδοτημένα σημεία συλλογής.

HoMedics Group Ltd, εγγυημένη ότι αυτός ο εξοπλισμός συμμορφώνεται με τις ουσιωδώς απαιτούμενες και άλλες σχετικές προδιαβλέψεις της Οδηγίας 2014/53/EU. Μπορείτε να αποκτήσετε μια αντίγραφο της Δήλωσης Συμμόρφωσης, αν επικοινωνήσετε με τη διεύθυνση www.thehouseofmarley.com/declaration-of-conformity

DK POSITIVE VIBRATION WIRELESS LES HELE VEJLEDNINGEN IGJENNEM FÖR BRUG. GEM DENNE VEJLEDNING TIL SENERE BRUG.

CS POSITIVE VIBRATION WIRELESS

PŘED POUŽITÍM ZAŘIZENÍ SI PŘEČTĚTE VŠECHY POKYNY. UŠCHOVTE PRO BUDOUCÍ NAHLADNUTÍ.

VÝMĚNA BATERIE

Jednotka Positive Vibration BT obsahuje nádobu baterií, která by měla být funkční po dobu životnosti produktu. Pokud by však byla baterie vyměněná, kontaktujte zákaznickou službu. Kde vám poskytne podrobné informace o zřízení a možnosti výměny baterie.

POKYNY K BATERII

☒ Tento symbol znamená, že baterie není likvidována vyladením do domácího odpadu. Každé jednotce musí být poskytnuto vhodné prostředí a zdravotí. Za účelem likvidace baterie odevzdejte na určeném sběrném místě.

UVĚŠTĚNÍ OEEZ

☒ Tato značka udává, že výrobek nemusí být na území EU vyřazován s běžným množstvím odpadů. Pro prevenci možného znečištění životního prostředí a újm na zdraví osob nekontrolovaným odpadem recykluje výrobek odpovídými způsoby.

Společnost HoMedics Group Ltd tímto prohlašuje, že toto rádiové vybavení je ve shodě se základními požadavky a dalšími relevantními ustanoveními směrnice 2014/53/EU. Kopie prohlášení o shodě získáte na adrese www.thehouseofmarley.co.uk/declaration-of-conformity

HU POSITIVE VIBRATION WIRELESS

HASZNÁLAT ELŐTT OLVASSA EL AZ UTASÍTÁSOKAT, ÉS A KÉSŐBBI HASZNÁLATHOZ TEGYE EL EZÉKET.

AZ AKKUMULÁTOR CSEJJE

☒ A Positive Vibration BT akkumulátort tartalmaz, amit úgy terveztek, hogy kitartson a termék teljes élettartamán. Ha mégis szükségessé lenne egy cserének szükségessé, lépjen kapcsolatba az Ügyfélszolgálatával, ahol tájékoztatást és jóslásokat foglalt el a jótállással kívüli eső akkumulátorcserérel kapcsolatban.

ELEMEKRE VONATKÓZÓ KIVÉTESEK

☒ Ez a szimbólum azt jelzi, hogy az elemek nem dobhatók háztartási hulladék közé, mivel olyan anyagokat tartalmaznak, amelyek károsítják a környezetet, ha nem a megfelelő módon kerülnek el. Kérjük, vigye a használt elemeket a kijelölt gyűjtőhelyre.

WEÉE-MAGYARÁZÁT

☒ Ez a jelölés azt jelzi, hogy ezt a terméket az Európai Unióban nem szabad a háztartási hulladék közé dobni. Az ellenőrzésen áthaladt kezezelésközelmű termékek környezetkímélő módon kell elhelyezni, hogy az a környezeti károkmentes fennmaradjon, kivételesen felelősségeljesen hasznosítsa őrzi.

HoMedics Group Ltd. kijelenti, hogy ez a rádióberendezés eleget tesz a 2014/53/EU irányelv szükséges követelményeinek és egyéb vonatkozó rendelkezéseinek. A Megfelelőségi nyilatkozást megtalálhat a www.thehouseofmarley.co.uk/declaration-of-conformity

PT POSITIVE VIBRATION WIRELESS

LEIA TODAS AS INSTRUÇÕES ANTES DE UTILIZAR. CONSERVE ESTAS INSTRUÇÕES PARA REFERÊNCIA FUTURA.

SUBSTITUIÇÃO DA BATERIA

☒ O seu Positive Vibration BT inclui uma bateria vitalícia recarregável. Na hipótese pouco provável de necessitar de substituir a bateria, contacte o Serviço de Apoio ao Cliente, que lhe irá disponibilizar informações sobre o serviço de substituição da bateria ao abrigo da garantia e fora da cobertura da garantia.

INSTRUÇÕES RELATIVAMENTE ÀS PILHAS

☒ Este símbolo indica que as pilhas não devem ser eliminadas juntamente com o lixo doméstico, dado que contém substâncias que podem ser prejudiciais para o meio ambiente e a saúde. As pilhas devem ser eliminadas nos pontos de recolha designados.

EXPLICAÇÃO DA REEE

☒ Esta marcação indica que o produto não deve ser eliminado juntamente com outros resíduos domésticos em toda a UE. Para evitar possíveis danos ambientais ou a saúde humana resultantes de uma eliminação não controlada dos resíduos, este produto deverá ser reciclado de forma responsável de modo a promover a reutilização sustentável dos recursos materiais.

Desta forma, o HoMedics Group Ltd. declara que este equipamento de rádio está em conformidade com os requisitos essenciais outras diretivas relevantes da Diretiva 2014/53/EU. É possível obter uma cópia da Declaração de Conformidade através do www.thehouseofmarley.co.uk/declaration-of-conformity

SK POSITIVE VIBRATION WIRELESS

PRED POUŽITÍM ZAŘIADENIA SI PREČITÁTE VŠETKY POKYNY. UŠCHOVTE NAHLADNUTIE V BUDUCNOSTI.

VÝMENA BATERIE

V reproduktore pozitívnej Vibrácie BT sa nachádza vymeniteľná batéria navrhnutá tak, aby jej životnosť zodpovedala životnosti produktu. Ak sa stane ťhčou o nepravdepodobnom, že budete potrebovať náhradnú batériu, obráťte sa na pracovníkov oddelenia zákazníckej služby, ktorí vám poskytnú podrobné informácie o servise náhradnej batérie vykonávanom v rámci záručnej lehoty a aj po jej skončení.

POKYNY OHLÁDNE BATERIE

☒ Tento znak znamená, že batérie sa nemajú likvidovať spolu s domácim odpadom, pretože obsahujú látky, ktoré môžu znečistiť životné prostredie alebo poškodiť zdravie. Batérie likvidujte v stredkách uterých pre bez odpadu.

WEÉE POPIŠ

☒ Tento symbol znamená, že výrobok by sa v rámci celej EU nemá vyřazovať do domácího odpadu. Aby nedošlo k možnému znečisteniu životného prostredia alebo poškodeniu zdravia v dôsledku nekontrolovaného odpadu, je potrebné likvidáciu zodpovedne a prispôvať tak opätovnému použitiu zdrojov materiálov.

Spoločnosť HoMedics Group Ltd. týmto vyhlasuje, že toto rádiové zariadenie je v súlade so základnými požiadavkami a ďalšími relevantnými ustanoveniami Smernice 2014/53/EU. Kopie vyhlásenia o zhode získate na adrese www.thehouseofmarley.co.uk/declaration-of-conformity

PL POSITIVE VIBRATION WIRELESS

PRZED UŻYCIEM NALEŻY PRZEZCYTAĆ CAŁĄ INSTRUKCJĘ. INSTRUKCJĘ NALEŻY ZACHOWAĆ NA PRZYSZŁOŚĆ.

PL-POSKŁADANI BATERII

☒ Ten symbol oznacza, że baterie nie należy likwidować wraz z odpadami domowymi, ponieważ zawierają substancje, które mogą być szkodliwe dla środowiska, jeżeli nie zostaną odpowiednio utylizowane. Baterie należy oddać do wyznaczonych punktów zbiórki.

WYŚWIETLENIE WEÉE

☒ Ten znak wskazuje, że na obszarze UE przyrządku nie wolno pozostawić się wyrzucając do śmieci domowych. Aby chronić środowisko i zdrowie, którym sprzyja niezbędna utylizacja odpadów, przystąp do recyklingowy, aby umożliwić odzysk materiałów, z których zostały wykonane.

OBJAŚNIENIE WEÉE

☒ Ten znak wskazuje, że na obszarze UE przyrządku nie wolno pozostawić się wyrzucając do śmieci domowych. Aby chronić środowisko i zdrowie, którym sprzyja niezbędna utylizacja odpadów, przystąp do recyklingowy, aby umożliwić odzysk materiałów, z których zostały wykonane.

OBJAŚNIENIE WEÉE

Niniejszym firma HoMedics Group Ltd. oświadcza, że to urządzenie radiowe jest zgodne z podstawowymi wymaganiami oraz innymi właściwymi postanowieniami Dyrektywy 2014/53/EU. Kopie Deklaracji zgodności można uzyskać pod www.thehouseofmarley.co.uk/declaration-of-conformity

BG POSITIVE VIBRATION WIRELESS

ПРЕДУПРЕЖДЕНИЕ: БАТЕРИИТЕ (КОГИТА И С БАТЕРИИ ИЛИ ПОСТАВЕНЕ БАТЕРИИ) НЕ ТРЪБВА ДА СЕ ИЗЛОЖАТ НА ПРЕКЛЕНО ЗАПОЛНЯНЕ КОЛ СЪТЪВНЕА ТОПЛИНА, ОГЪН ИЛИ ДРУГА ПОДОБИИ. ВНИМАНИЕ: ОПАСНОСТ ОТ ЕКСПЛОЗИЯ АКО БАТЕРИИТЕ НЕ Е ПОСТАВЕНА ПРАВИЛНО. ЗАМЕНЕТЕ ЕДИНСТВЕНО СЪС СЪЩИЯ ИЛИ С ПОДОБЕН ВИД.

ЗАМЪННА НА БАТЕРИЯТА:

Вашият Positive Vibration BT включва зареждащи се батерии, предназначени да издържат през целия живот на продукта. В малко вероятен случай, когато се наложи замяна на батерията, моля свържете се с отдела за клиентско обслужване, който ще Ви осигури информация за гаранцията и услугата за замяна на батерията извън гаранцията.

☒ Това маркировка означава, че батериите не трябва да се изхвърлят с битовите отпадъци, защото съдържат вещества, които може да са опасни за околната среда и за здравето. Моля, изхвърляйте батериите на предначертаните за тази цел места.

☒ Este simbol indica faptul că bateriile nu trebuie eliminate împreună cu deșeurile menajere, deoarece conțin substanțe care pot dăuna mediului și sănătății. Va recomandăm să predați bateriile și acumulatorii unui punct de colectare specializat sau să dispoziți.

EXPLICAȚIA DEEE

☒ Acest simbol înseamnă că bateriile nu trebuie eliminate împreună cu deșeurile menajere, deoarece conțin substanțe care pot dăuna mediului și sănătății. Va recomandăm să predați bateriile și acumulatorii unui punct de colectare specializat sau să dispoziți.

DIKŁARACJA O zgodNOŚCI

Niniejszym firma HoMedics Group Ltd. oświadcza, że to urządzenie radiowe jest zgodne z podstawowymi wymaganiami oraz innymi właściwymi postanowieniami Dyrektywy 2014/53/EU. Kopie Deklaracji zgodności można uzyskać pod www.thehouseofmarley.co.uk/declaration-of-conformity

DEEE OBJASNĚNIE

☒ Tento varování poukazuje na to, že výrobek ne smí být vyřazován s domácími odpady. Aby nedošlo k možnému znečištění životního prostředí a újmám na zdraví osob, je třeba zajistit, aby byly baterie a akumulátory zlikvidovány na správných místech. Kde vám poskytne podrobné informace o servise náhradní batérie vykonávanom v rámci záručnej lehoty a aj po jej skončení.

OBJAŚNIENIE WEÉE

☒ Ten znak wskazuje, że na obszarze UE przyrządku nie wolno pozostawić się wyrzucając do śmieci domowych. Aby chronić środowisko i zdrowie, którym sprzyja niezbędna utylizacja odpadów, przystąp do recyklingowy, aby umożliwić odzysk materiałów, z których zostały wykonane.

OBJAŚNIENIE WEÉE

☒ Ten znak wskazuje, że na obszarze UE przyrządku nie wolno pozostawić się wyrzucając do śmieci domowych. Aby chronić środowisko i zdrowie, którym sprzyja niezbędna utylizacja odpadów, przystąp do recyklingowy, aby umożliwić odzysk materiałów, z których zostały wykonane.

OBJAŚNIENIE WEÉE

☒ Ten znak wskazuje, że na obszarze UE przyrządku nie wolno pozostawić się wyrzucając do śmieci domowych. Aby chronić środowisko i zdrowie, którym sprzyja niezbędna utylizacja odpadów, przystąp do recyklingowy, aby umożliwić odzysk materiałów, z których zostały wykonane.

OBJAŚNIENIE WEÉE

☒ Ten znak wskazuje, że na obszarze UE przyrządku nie wolno pozostawić się wyrzucając do śmieci domowych. Aby chronić środowisko i zdrowie, którym sprzyja niezbędna utylizacja odpadów, przystąp do recyklingowy, aby umożliwić odzysk materiałów, z których zostały wykonane.

OBJAŚNIENIE WEÉE

☒ Ten znak wskazuje, że na obszarze UE przyrządku nie wolno pozostawić się wyrzucając do śmieci domowych. Aby chronić środowisko i zdrowie, którym sprzyja niezbędna utylizacja odpadów, przystąp do recyklingowy, aby umożliwić odzysk materiałów, z których zostały wykonane.

OBJAŚNIENIE WEÉE

☒ Ten znak wskazuje, że na obszarze UE przyrządku nie wolno pozostawić się wyrzucając do śmieci domowych. Aby chronić środowisko i zdrowie, którym sprzyja niezbędna utylizacja odpadów, przystąp do recyklingowy, aby umożliwić odzysk materiałów, z których zostały wykonane.

OBJAŚNIENIE WEÉE

☒ Ten znak wskazuje, że na obszarze UE przyrządku nie wolno pozostawić się wyrzucając do śmieci domowych. Aby chronić środowisko i zdrowie, którym sprzyja niezbędna utylizacja odpadów, przystąp do recyklingowy, aby umożliwić odzysk materiałów, z których zostały wykonane.

AR POSITIVE VIBRATION WIRELESS

أقرأ الرئاشات والتعليمات قبل استخدام المنتج بنفس اللغة التي تتحدث بها.

☒ Este simbol indica faptul că bateriile nu trebuie eliminate împreună cu deșeurile menajere, deoarece conțin substanțe care pot dăuna mediului și sănătății. Va recomandăm să predați bateriile și acumulatorii unui punct de colectare specializat sau să dispoziți.

EXPLICAȚIA DEEE

☒ Acest simbol înseamnă că bateriile nu trebuie eliminate împreună cu deșeurile menajere, deoarece conțin substanțe care pot dăuna mediului și sănătății. Va recomandăm să predați bateriile și acumulatorii unui punct de colectare specializat sau să dispoziți.

OBJAŚNIENIE WEÉE

☒ Ten znak wskazuje, że na obszarze UE przyrządku nie wolno pozostawić się wyrzucając do śmieci domowych. Aby chronić środowisko i zdrowie, którym sprzyja niezbędna utylizacja odpadów, przystąp do recyklingowy, aby umożliwić odzysk materiałów, z których zostały wykonane.

OBJAŚNIENIE WEÉE

☒ Ten znak wskazuje, że na obszarze UE przyrządku nie wolno pozostawić się wyrzucając do śmieci domowych. Aby chronić środowisko i zdrowie, którym sprzyja niezbędna utylizacja odpadów, przystąp do recyklingowy, aby umożliwić odzysk materiałów, z których zostały wykonane.

OBJAŚNIENIE WEÉE

☒ Ten znak wskazuje, że na obszarze UE przyrządku nie wolno pozostawić się wyrzucając do śmieci domowych. Aby chronić środowisko i zdrowie, którym sprzyja niezbędna utylizacja odpadów, przystąp do recyklingowy, aby umożliwić odzysk materiałów, z których zostały wykonane.

OBJAŚNIENIE WEÉE

☒ Ten znak wskazuje, że na obszarze UE przyrządku nie wolno pozostawić się wyrzucając do śmieci domowych. Aby chronić środowisko i zdrowie, którym sprzyja niezbędna utylizacja odpadów, przystąp do recyklingowy, aby umożliwić odzysk materiałów, z których zostały wykonane.

OBJAŚNIENIE WEÉE

☒ Ten znak wskazuje, że na obszarze UE przyrządku nie wolno pozostawić się wyrzucając do śmieci domowych. Aby chronić środowisko i zdrowie, którym sprzyja niezbędna utylizacja odpadów, przystąp do recyklingowy, aby umożliwić odzysk materiałów, z których zostały wykonane.

und Ausnahmen erhalten Sie hier <http://www.thehouseofmarley.com/instructionbooks>.

☒ Este simbol indica faptul că bateriile nu trebuie eliminate împreună cu deșeurile menajere, deoarece conțin substanțe care pot dăuna mediului și sănătății. Va recomandăm să predați bateriile și acumulatorii unui punct de colectare specializat sau să dispoziți.

OBJAŚNIENIE WEÉE

☒ Ten znak wskazuje, że na obszarze UE przyrządku nie wolno pozostawić się wyrzucając do śmieci domowych. Aby chronić środowisko i zdrowie, którym sprzyja niezbędna utylizacja odpadów, przystąp do recyklingowy, aby umożliwić odzysk materiałów, z których zostały wykonane.

OBJAŚNIENIE WEÉE

☒ Ten znak wskazuje, że na obszarze UE przyrządku nie wolno pozostawić się wyrzucając do śmieci domowych. Aby chronić środowisko i zdrowie, którym sprzyja niezbędna utylizacja odpadów, przystąp do recyklingowy, aby umożliwić odzysk materiałów, z których zostały wykonane.

OBJAŚNIENIE WEÉE

☒ Ten znak wskazuje, że na obszarze UE przyrządku nie wolno pozostawić się wyrzucając do śmieci domowych. Aby chronić środowisko i zdrowie, którym sprzyja niezbędna utylizacja odpadów, przystąp do recyklingowy, aby umożliwić odzysk materiałów, z których zostały wykonane.

☒ Este simbol indica faptul că bateriile nu trebuie eliminate împreună cu deșeurile menajere, deoarece conțin substanțe care pot dăuna mediului și sănătății. Va recomandăm să predați bateriile și acumulatorii unui punct de colectare specializat sau să dispoziți.

☒ Este simbol indica faptul că bateriile nu trebuie eliminate împreună cu deșeurile menajere pe teritoriul UE. Pentru a preveni posibilele prejucții asupra mediului și sănătății umane din cauza eliminării necontrolate a deșeurilor, reciclați cu responsabilitate pentru a favoriza reutilizarea durabilă a resurselor materiale.

☒ Este simbol indica faptul că bateriile nu trebuie eliminate împreună cu deșeurile menajere pe teritoriul UE. Pentru a preveni posibilele prejucții asupra mediului și sănătății umane din cauza eliminării necontrolate a deșeurilor, reciclați cu responsabilitate pentru a favoriza reutilizarea durabilă a resurselor materiale.

☒ Este simbol indica faptul că bateriile nu trebuie eliminate împreună cu deșeurile menajere pe teritoriul UE. Pentru a preveni posibilele prejucții asupra mediului și sănătății umane din cauza eliminării necontrolate a deșeurilor, reciclați cu responsabilitate pentru a favoriza reutilizarea durabilă a resurselor materiale.

☒ Este simbol indica faptul că bateriile nu trebuie eliminate împreună cu deșeurile menajere pe teritoriul UE. Pentru a preveni posibilele prejucții asupra mediului și sănătății umane din cauza eliminării necontrolate a deșeurilor, reciclați cu responsabilitate pentru a favoriza reutilizarea durabilă a resurselor materiale.

☒ Este simbol indica faptul că bateriile nu trebuie eliminate împreună cu deșeurile menajere pe teritoriul UE. Pentru a preveni posibilele prejucții asupra mediului și sănătății umane din cauza eliminării necontrolate a deșeurilor, reciclați cu responsabilitate pentru a favoriza reutilizarea durabilă a resurselor materiale.

☒ Este simbol indica faptul că bateriile nu trebuie eliminate împreună cu deșeurile menajere pe teritoriul UE. Pentru a preveni posibilele prejucții asupra mediului și sănătății umane din cauza eliminării necontrolate a deșeurilor, reciclați cu responsabilitate pentru a favoriza reutilizarea durabilă a resurselor materiale.

☒ Este simbol indica faptul că bateriile nu trebuie eliminate împreună cu deșeurile menajere pe teritoriul UE. Pentru a preveni posibilele prejucții asupra mediului și sănătății umane din cauza eliminării necontrolate a deșeurilor, reciclați cu responsabilitate pentru a favoriza reutilizarea durabilă a resurselor materiale.

☒ Este simbol indica faptul că bateriile nu trebuie eliminate împreună cu deșeurile menajere pe teritoriul UE. Pentru a preveni posibilele prejucții asupra mediului și sănătății umane din cauza eliminării necontrolate a deșeurilor, reciclați cu responsabilitate pentru a favoriza reutilizarea durabilă a resurselor materiale.

☒ Este simbol indica faptul că bateriile nu trebuie eliminate împreună cu deșeurile menajere pe teritoriul UE. Pentru a preveni posibilele prejucții asupra mediului și sănătății umane din cauza eliminării necontrolate a deșeurilor, reciclați cu responsabilitate pentru a favoriza reutilizarea durabilă a resurselor materiale.

☒ Este simbol indica faptul că bateriile nu trebuie eliminate împreună cu deșeurile menajere pe teritoriul UE. Pentru a preveni posibilele prejucții asupra mediului și sănătății umane din cauza eliminării necontrolate a deșeurilor, reciclați cu responsabilitate pentru a favoriza reutilizarea durabilă a resurselor materiale.

☒ Este simbol indica faptul că bateriile nu trebuie eliminate împreună cu deșeurile menajere pe teritoriul UE. Pentru a preveni posibilele prejucții asupra mediului și sănătății umane din cauza eliminării necontrolate a deșeurilor, reciclați cu responsabilitate pentru a favoriza reutilizarea durabilă a resurselor materiale.

☒ Este simbol indica faptul că bateriile nu trebuie eliminate împreună cu deșeurile menajere pe teritoriul UE. Pentru a preveni posibilele prejucții asupra mediului și sănătății umane din cauza eliminării necontrolate a deșeurilor, reciclați cu responsabilitate pentru a favoriza reutilizarea durabilă a resurselor materiale.

☒ Este simbol indica faptul că bateriile nu trebuie eliminate împreună cu deșeurile menajere pe teritoriul UE. Pentru a preveni posibilele prejucții asupra mediului și sănătății umane din cauza eliminării necontrolate a deșeurilor, reciclați cu responsabilitate pentru a favoriza reutilizarea durabilă a resurselor materiale.

☒ Este simbol indica faptul că bateriile nu trebuie eliminate împreună cu deșeurile menajere pe teritoriul UE. Pentru a preveni posibilele prejucții asupra mediului și sănătății umane din cauza eliminării necontrolate a deșeurilor, reciclați cu responsabilitate pentru a favoriza reutilizarea durabilă a resurselor materiale.

☒ Este simbol indica faptul că bateriile nu trebuie eliminate împreună cu deșeurile menajere pe teritoriul UE. Pentru a preveni posibilele prejucții asupra mediului și sănătății umane din cauza eliminării necontrolate a deșeurilor, reciclați cu responsabilitate pentru a favoriza reutilizarea durabilă a resurselor materiale.

Oak Green Road, Tombridge, Kent TN11 0GP oder kontaktieren unseren Kundenservice per Email cs@thehouseofmarley.de bzw. Telefonisch unter 069-382 789 875. Unabhängig davon gilt unsere Garantie haben Sie selbstverständlich die vollen gesetzlichen Gewährleistungsrechte gegenüber dem Verkäufer. Im Gewährleistungsfall wenden Sie sich bitte mit dem entsprechenden Kaufbeleg an den Verkäufer.

☒ Este simbol indica faptul că bateriile nu trebuie eliminate împreună cu deșeurile menajere pe teritoriul UE. Pentru a preveni posibilele prejucții asupra mediului și sănătății umane din cauza eliminării necontrolate a deșeurilor, reciclați cu responsabilitate pentru a favoriza reutilizarea durabilă a resurselor materiale.

☒ Este simbol indica faptul că bateriile nu trebuie eliminate împreună cu deșeurile menajere pe teritoriul UE. Pentru a preveni posibilele prejucții asupra mediului și sănătății umane din cauza eliminării necontrolate a deșeurilor, reciclați cu responsabilitate pentru a favoriza reutilizarea durabilă a resurselor materiale.

☒ Este simbol indica faptul că bateriile nu trebuie eliminate împreună cu deșeurile menajere pe teritoriul UE. Pentru a preveni posibilele prejucții asupra mediului și sănătății umane din cauza eliminării necontrolate a deșeurilor, reciclați cu responsabilitate pentru a favoriza reutilizarea durabilă a resurselor materiale.

☒ Este simbol indica faptul că bateriile nu trebuie eliminate împreună cu deșeurile menajere pe teritoriul UE. Pentru a preveni posibilele prejucții asupra mediului și sănătății umane din cauza eliminării necontrolate a deșeurilor, reciclați cu responsabilitate pentru a favoriza reutilizarea durabilă a resurselor materiale.

☒ Este simbol indica faptul că bateriile nu trebuie eliminate împreună cu deșeurile menajere pe teritoriul UE. Pentru a preveni posibilele prejucții asupra mediului și sănătății umane din cauza eliminării necontrolate a deșeurilor, reciclați cu responsabilitate pentru a favoriza reutilizarea durabilă a resurselor materiale.

☒ Este simbol indica faptul că bateriile nu trebuie eliminate împreună cu deșeurile menajere pe teritoriul UE. Pentru a preveni posibilele prejucții asupra mediului și sănătății umane din cauza eliminării necontrolate a deșeurilor, reciclați cu responsabilitate pentru a favoriza reutilizarea durabilă a resurselor materiale.

☒ Este simbol indica faptul că bateriile nu trebuie eliminate împreună cu deșeurile menajere pe teritoriul UE. Pentru a preveni posibilele prejucții asupra mediului și sănătății umane din cauza eliminării necontrolate a deșeurilor, reciclați cu responsabilitate pentru a favoriza reutilizarea durabilă a resurselor materiale.

☒ Este simbol indica faptul că bateriile nu trebuie eliminate împreună cu deșeurile menajere pe teritoriul UE. Pentru a preveni posibilele prejucții asupra mediului și sănătății umane din cauza eliminării necontrolate a deșeurilor, reciclați cu responsabilitate pentru a favoriza reutilizarea durabilă a resurselor materiale.

☒ Este simbol indica faptul că bateriile nu trebuie eliminate împreună cu deșeurile menajere pe teritoriul UE. Pentru a preveni posibilele prejucții asupra mediului și sănătății umane din cauza eliminării necontrolate a deșeurilor, reciclați cu responsabilitate pentru a favoriza reutilizarea durabilă a resurselor materiale.

☒ Este simbol indica faptul că bateriile nu trebuie eliminate împreună cu deșeurile menajere pe teritoriul UE. Pentru a preveni posibilele prejucții asupra mediului și sănătății umane din cauza eliminării necontrolate a deșeurilor, reciclați cu responsabilitate pentru a favoriza reutilizarea durabilă a resurselor materiale.

☒ Este simbol indica faptul că bateriile nu trebuie eliminate împreună cu deșeurile menajere pe teritoriul UE. Pentru a preveni posibilele prejucții asupra mediului și sănătății umane din cauza eliminării necontrolate a deșeurilor, reciclați cu responsabilitate pentru a favoriza reutilizarea durabilă a resurselor materiale.

☒ Este simbol indica faptul că bateriile nu trebuie eliminate împreună cu deșeurile menajere pe teritoriul UE. Pentru a preveni posibilele prejucții asupra mediului și sănătății umane din cauza eliminării necontrolate a deșeurilor, reciclați cu responsabilitate pentru a favoriza reutilizarea durabilă a resurselor materiale.

☒ Este simbol indica faptul că bateriile nu trebuie eliminate împreună cu deșeurile menajere pe teritoriul UE. Pentru a preveni posibilele prejucții asupra mediului și sănătății umane din cauza eliminării necontrolate a deșeurilor, reciclați cu responsabilitate pentru a favoriza reutilizarea durabilă a resurselor materiale.

☒ Este simbol indica faptul că bateriile nu trebuie eliminate împreună cu deșeurile menajere pe teritoriul UE. Pentru a preveni posibilele prejucții asupra mediului și sănătății umane din cauza eliminării necontrolate a deșeurilor, reciclați cu responsabilitate pentru a favoriza reutilizarea durabilă a resurselor materiale.

☒ Este simbol indica faptul că bateriile nu trebuie eliminate împreună cu deșeurile menajere pe teritoriul UE. Pentru a preveni posibilele prejucții asupra mediului și sănătății umane din cauza eliminării necontrolate a deșeurilor, reciclați cu responsabilitate pentru a favoriza reutilizarea durabilă a resurselor materiale.

☒ Este simbol indica faptul că bateriile nu trebuie eliminate împreună cu deșeurile menajere pe teritoriul UE. Pentru a preveni posibilele prejucții asupra mediului și sănătății umane din cauza eliminării necontrolate a deșeurilor, reciclați cu responsabilitate pentru a favoriza reutilizarea durabilă a resurselor materiale.

☒ Este simbol indica faptul că bateriile nu trebuie eliminate împreună cu deșeurile menajere pe teritoriul UE. Pentru a preveni posibilele prejucții asupra mediului și sănătății umane din cauza eliminării necontrolate a deșeurilor, reciclați cu responsabilitate pentru a favoriza reutilizarea durabilă a resurselor materiale.

☒ Este simbol indica faptul că bateriile nu trebuie eliminate împreună cu deșeurile menajere pe teritoriul UE. Pentru a preveni posibilele prejucții asupra mediului și sănătății umane din cauza eliminării necontrolate a deșeurilor, reciclați cu responsabilitate pentru a favoriza reutilizarea durabilă a resurselor materiale.

☒ Este simbol indica faptul că bateriile nu trebuie eliminate împreună cu deșeurile menajere pe teritoriul UE. Pentru a preveni posibilele prejucții asupra mediului și sănătății umane din cauza eliminării necontrolate a deșeurilor, reciclați cu responsabilitate pentru a favoriza reutilizarea durabilă a resurselor materiale.

☒ Este simbol indica faptul că bateriile nu trebuie eliminate împreună cu deșeurile menajere pe teritoriul UE. Pentru a preveni posibilele prejucții asupra mediului și sănătății umane din cauza eliminării necontrolate a deșeurilor, reciclați cu responsabilitate pentru a favoriza reutilizarea durabilă a resurselor materiale.

☒ Este simbol indica faptul că bateriile nu trebuie eliminate împreună cu deșeurile menajere pe teritoriul UE. Pentru a preveni posibilele prejucții asupra mediului și sănătății umane din cauza eliminării necontrolate a deșeurilor, reciclați cu responsabilitate pentru a favoriza reutilizarea durabilă a resurselor materiale.

(Warranty Period), the Goods prove defective by reason of improper workmanship or materials and none of your statutory rights or remedies apply. We will replace the Goods, subject to the terms and conditions of this warranty.

☒ Este simbol indica faptul că bateriile nu trebuie eliminate împreună cu deșeurile menajere pe teritoriul UE. Pentru a preveni posibilele prejucții asupra mediului și sănătății umane din cauza eliminării necontrolate a deșeurilor, reciclați cu responsabilitate pentru a favoriza reutilizarea durabilă a resurselor materiale.

☒ Este simbol indica faptul că bateriile nu trebuie eliminate împreună cu deșeurile menajere pe teritoriul UE. Pentru a preveni posibilele prejucții asupra mediului și sănătății umane din cauza eliminării necontrolate a deșeurilor, reciclați cu responsabilitate pentru a favoriza reutilizarea durabilă a resurselor materiale.