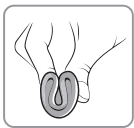


VOUWTECHNIEKEN DIVINE CUP

De 4 meest bekende vouwtechnieken zijn:

- 1. Hartvormig:** duw de Divine Cup plat en vouw de delen naar elkaar toe.
- 2. Halve mond vouw:** druk de rand van de Divine Cup aan een zijde met je duim gelijktijdig naar binnen en naar beneden toe. Met deze vouwtechniek blijft veel lucht in de cup zitten, waardoor deze na het inbrengen makkelijk uitvouwt.
- 3. Afbuig vouw:** duw de Divine Cup plat en druk een zijde schuin naar beneden.
- 4. S-vouw:** duw de Divine Cup plat en vouw de beide uiteinden in een zigzag vorm, waarna de vorm van de cup op een S lijkt.



VOUWEN

Was je handen, vouw de Divine Cup en breng deze in.



LEGEN

Verwijder de cup na 8 tot 12 uur en leeg de cup.



REINIGEN

Spoel de cup eerst uit met koud en daarna met warm water, waarna je de cup weer kunt inbrengen.

VERKRIJGBAAR IN 2 MATEN S + L EN IN 4 KLEUREN



Spring Symphonie
Mintgroen



Pretty in Pink
Roze



Feel Purple
Paars



Vintage Garden
Transparant



grace is green

Volg ons op social media:



facebook.com/graceisgreen



instagram.com/graceisgreen

Bezoek onze webshop:
www.graceisgreen.com



Divine Vertriebs GmbH
Allmendstraße 9 A
77971 Kippenheim



DivineCup®

LOVE WOMEN'S LIFE



MENSTRUATIECUP



www.divine-cup.de



MENSTRUATIECUP

**VAN 100% MEDISCHE SILICONE
GEPRODUCEERD IN DUITSLAND**

- ✓ makkelijk in gebruik
- ✓ 12 uur lang onzichtbare zekerheid
- ✓ een gezond en ecologisch alternatief voor wegwerpproducten
- ✓ kan tot 10 jaar worden gebruikt
- ✓ geschikt voor alle vrouwen
- ✓ in 4 kleuren verkrijgbaar



GEGARANDEERD ZONDER

chemicaliën, weekmakers, latex, proteïne, bleekmiddel, geurstoffen, ftalaten, alkylphenol, PVC en BPA. De Divine Cup is parfümvrij en hypoallergeen.



GEbruIKSAANWIJZING

INBRENGEN

Was je handen, voordat je de Divine Cup aanraakt. Voor het eerste gebruik dient de Divine Cup gedesinfecteerd te worden: leg de cup minstens 3 minuten in een pan met kokend water. Om er zeker van te zijn dat de cup niet smelt op de bodem van de pan, kun je de cup in een kleine garde steken en de garde met cup in het kokende water leggen.

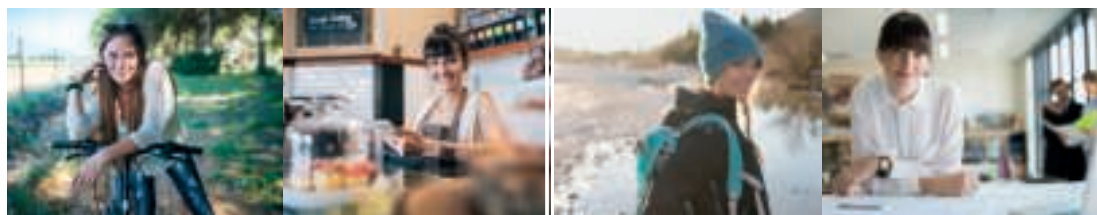
Je kunt de Divine Cup het beste inbrengen in een gehurkte positie. Vouw de cup (zie afbeeldingen voor de verschillende vouwmethodes). Je kunt het beste uitproberen welke vouwtechniek jij het fijnste vindt. Breng de Divine Cup, met het gevouwen deel eerst, in de vagina in. Controleer iedere keer voordat je de cup inbrengt, of deze nog onbeschadigd is. Bij het signaleren van de allerkleinste beschadiging, dient de cup te worden vervangen door een nieuwe Divine Cup.

De voor jou meest geschikte positie van de Divine Cup zul je snel ondervinden. De cup dient zich niet te dicht bij de vaginamond te bevinden, want dit kan als hinderlijk worden ervaren tijdens het zitten. Controleer of de Divine Cup zich volledig ontvouwen heeft, door deze aan de onderkant met de vinger na te lopen. 's Nachts kan de Divine Cup ook worden gebruikt, echter niet langer dan 12 aaneengesloten uren.

VERWIJDEREN, LEGEN EN REINIGEN

Was je handen, voordat je de Divine Cup verwijdert, om verontreiniging te voorkomen. Pak de onderkant van de cup beet met je duim en wijsvinger en druk de cup in elkaar. Hiermee hef je het vacuüm op en daarna kun je de cup voorzichtig verwijderen. Het is belangrijk om eerst het vacuüm op te heffen en zeker niet alleen maar aan steeltje te trekken. Na het verwijderen kun je de Divine Cup legen in het toilet. Voordat de cup daarna opnieuw ingebracht wordt, dien je de cup te reinigen. Spoel de cup eerst af met koud water (tegen reuk en verkleuring) en daarna met warm water. Je kunt ook een mild hygiënedoekje gebruiken als je onderweg bent.

Na de menstruatie dien je de Divine Cup te desinfecteren. Hiervoor moet je de cup 5-10 minuten uitkoken. Het is niet nodig om tijdens je menstruatie de cup uit te koken, maar zeker belangrijk om dit na iedere menstruatie te doen. Als je de Divine Cup niet gebruikt, kun je deze het beste bewaren in een luchtdoorlatend opbergmiddel en nooit in een luchtdichte plastic of kunststof opbergdoos. Bij het juiste onderhoud en reiniging van de Divine Cup, zoals hierboven omschreven, kun je de cup de komende 10 jaar gebruiken.



VEILIGHEIDSWAARSCHUWINGEN

- ⚠ Let op, na een geboorte mag de Divine Cup in de kraamperiode niet worden gebruikt i.v.m. infectierisico's.
- ⚠ De cup verwijderen alvorens geslachtsgemeenschap te hebben.
- ⚠ Bij pijn of een onwel gevoel de cup niet gebruiken en een arts raadplegen.
- ⚠ Menstrual Toxic Shock Syndrome (TSS): is een infectie, die kan leiden tot ernstig falen van organen en circulatorische klachten, veroorzaakt door een bacterie. Indien deze bacterie via een open wond of via de baarmoeder in de bloedsomloop komt, ontstaat een gif, dat een schok in het lichaam kan veroorzaken. Dit kan zelfs dodelijk zijn. Bij de meeste tot dusver bekende gevallen van TSS tijdens een menstruatie, was o.a. het te lang dragen van een tampon een van de oorzaken. Ook bij mannen kan TSS voorkomen. Een aantal symptomen voor TSS kunnen zijn: koorts, overgeven, diarree, maar ook verschijnselen die lijken op de symptomen van een zonnebrand. Ervaar je één of meerdere symptomen, verwijder de cup meteen en raadpleeg een arts.