



# D 140.4, D-PG 140.4 E 145.4 , E 150.2, E 160.1 Gebruiksaanwijzing




De handleiding bestaat uit drie delen. Deel 1:3 Veiligheidsinstructies. Deel 2:3 Gebruiksaanwijzing. Deel 3:3 Technische specificaties en Verklaring van overeenstemming.


## Deel 1:3 Veiligheidsinstructies

 Lees voor eerste gebruik van het apparaat de instructies zorgvuldig door. Bewaar de handleiding voor later gebruik.


 De veiligheidsaanwijzingen die zijn gemarkeerd met dit symbool moeten worden nageleefd om lichamelijk letsel of ernstige materiële schade te voorkomen.

### Waarschuwingen

 Deze machine is ontworpen voor gebruik met door Nilfisk geleverde of aanbevolen schoonmaakmiddelen. Het gebruik van andere schoonmaakmiddelen kan een negatieve invloed hebben op de veilige werking van de machine.


 Bij verkeerd gebruik kunnen hogedrukstralen gevaarlijk zijn. Richt de waterstraal nooit op personen, apparaten die onder stroom staan of de machine zelf.





 Gebruik de machine niet in de buurt van personen, tenzij deze beschermende kleding dragen.


 Richt de straal niet op uzelf of anderen om schoeisel te reinigen.


 Explosiegevaar – Spuit niet met ontvlambare vloeistoffen.


 Hogedrukreinigers mogen niet worden gebruikt door kinderen of onbevoegden.


 Hogedrukslangen, fittingen en koppelingen zijn belangrijk voor de veiligheid van de machine. Gebruik alleen slangen, fittingen en koppelingen die zijn aanbevolen door de Nilfisk.

 Om te zorgen voor de veiligheid van het apparaat moet u altijd alleen originele reserveonderdelen gebruiken die door Nilfisk aangeraden zijn.


 Water dat door de terugstroombeveiliging en gestroomd is, wordt gezien als niet-drinkbaar.

 Gebruik de machine niet indien een voedingskabel of belangrijke onderdelen van de machine beschadigd zijn, zoals veiligheidsapparatuur, hogedrukslangen of het spuitpistool.

 Ongeschikte verlengsnoeren kunnen gevaarlijk zijn. Maak alleen gebruik van een verlengsnoer dat geschikt is voor gebruik buitenshuis, en zorg dat de verbinding droog blijft en niet op de grond ligt. Wij adviseren u om een kabelhaspel te gebruiken met een aansluiting die zich op minstens 60 mm boven de grond bevindt.

 Schakel het apparaat uit en trek de stekker uit het stopcontact als u het onbeheerd achterlaat, als u klaar bent met gebruik of als u het omwisselt naar

een andere functie, tijdens reparaties en onderhoud.

 Tijdens het gebruik van hogedrukreinigers kunnen gassen vrijkomen. Het inhaleren van gassen kan gevaarlijk zijn voor de gezondheid. Gebruik ter bescherming tegen drijfgassen een ademhalingsmasker klasse FFP 2 of hoger, afhankelijk van de omgeving die gereinigd wordt.

### Bedoeld gebruik en aansprakelijkheidsvoorwaarden

- De serie C, D, E en P zijn alleen bedoeld voor huishoudelijke reinigingsdoeleinden en voor gebruik in een verticale positie. Leder ander gebruik wordt gezien als incorrect.
- Een hogedrukreiniger werkt voor verschillende reinigingstaken en resultaten met verschillende drukniveaus en reinigingsmiddelen. Volg altijd de instructies op reinigingsmiddelen voor gebruik, noodgevallen en wegwerpen.
- Gebruik het apparaat niet bij een temperatuur onder 0°C. Start een bevroren apparaat nooit, gebruik het nooit binnen en dek het nooit af tijdens gebruik. Dit wordt gezien als incorrect en foutief gebruik. Gebruik van de foutieve druk, een verkeerd reinigingsmiddel en/of toepassing kan schade aan het apparaat, oppervlakken, materiaal en apparatuur veroorzaken.

Alle bovenstaande wordt gezien als incorrect en foutief gebruik. Nilfisk aanvaardt geen aansprakelijkheid voor schade als gevolg van incorrect of foutief gebruik.

Zie de website [www.get-started.nilfisk.com](http://www.get-started.nilfisk.com) voor meer instructies en informatie over gebruik, noodgevallen en wegwerpen.

### Veiligheidsapparaten en hun werking

Het apparaat stopt automatisch wanneer de trekker van het spuitpistool wordt losgelaten. Het apparaat start weer als u de trekker weer indrukt. Het spuitpistool is voorzien van een vergrendeling. Als hij geactiveerd is, kan het spuitpistool niet bediend worden.

Het apparaat beschikt over een zelfherstellende thermobescherming. Als het apparaat oververhit is, schakelt de thermobescherming de stroom uit. Wacht in dit geval tot het apparaat afgekoeld is. Een geïntegreerde hydraulische veiligheidsklep beschermt het systeem tegen ontoelaatbare overdruk.

### Vorzorgsmaatregelen

De aansluiting van de elektriciteitstoevoer moet worden uitgevoerd door een bevoegde elektricien en conform IEC 60364-1. Het is aan te raden dat de stroomtoevoer naar dit apparaat een aardlekschakelaar bevat die de toevoer onderbreekt als het stroomverlies naar de aarde gedurende 30 ms

Vertaling van de originele gebruiksaanwijzing

hoger is dan 30 mA of een apparaat waarmee een aardingscircuit ontstaat.

- Gebruik motorstart/vertraagde zekeringen met eigenschap D conform IEC 947-2 of overeenstemmende normen buiten IEC.
- Als het stroomsnoer beschadigd is, moet dit vervangen worden door een bevoegd Nilfisk-distributeur of vergelijkbaar gekwalificeerd persoon om gevaarlijke situaties te voorkomen.
- Er is geen actie nodig voor het aanpassen van apparaten met dubbel voltage en frequentie.
- Laat kinderen niet met het apparaat spelen.
- De gebruiker en iedereen in de directe nabijheid van de locatie die gereinigd wordt, moet ervoor zorgen dat hij beschermd is tegen opspattend vuil tijdens het reinigen.
- Draag altijd veiligheidslaarzen, een ademmasker, oorbescherming, veiligheidsbril en beschermende kleding tijdens gebruik.
- De hoge druk die door het apparaat gegenereerd wordt, vormt een aanzienlijk gevaar. Houd de spuitlans stevig en met beide handen vast. Op de spuitlans wordt een terugslagkracht en een plotselinge momentkracht uitgeoefend tijdens gebruik.
- Zie DEEL 3:3 voor de daadwerkelijke omvang van de terugslagkracht.
- Tijdens transport: Plaats het apparaat horizontaal op de achterkant en maak vast met de banden.

### **Binnen de EU**

Hogedrukreinigers mogen niet worden gebruikt of onderhouden door kinderen. Het apparaat mag worden gebruikt door personen met een lichamelijke, zintuiglijke of geestelijke beperking of een gebrek aan kennis en ervaring, mits zij onder toezicht staan of aanwijzingen ontvangen over het veilige gebruik van het apparaat en inzicht hebben in de risico's die het gebruik met zich meebrengt.


## **Deel 2:3 Gebruiksaanwijzing**

Bevat een algemeen overzicht van het apparaat en de werkende elementen, en illustraties over voorbereiding, gebruik, wateraansluiting, opslag en onderhoud door de gebruiker.

### **A Uitpakken en voorbereiden voor gebruik**

Volg illustraties in A.

### **B Aansluiten op waterleiding**

 Hogedrukreinigers zijn alleen geschikt voor gebruik op het waterleidingnet, eventueel met een terugstroombeveiliging. Controleer de nationaal geldende regels en pas eventueel een terugstroombeveiliging toe.

- Gebruik een tuinslang van 10-25 meter, diameter

minimaal 13 mm.

- Volg instructie B.


### **C Aansluiten op andere waterbronnen**

Bij gebruik op een regenton, meren en rivieren gebruik altijd een fijnfilter maar beter is aansluiten op waterleidingnet. Bij constatering zand in de pomp vervalt de garantie. Volg illustraties in C.

### **D Koppelen van spuitlans en apparaat**

Alleen serie C-PG en D-PG. Na het plaatsen van de batterijen, D1.1, hebt u twee minuten om de spuitlans en het apparaat te koppelen. Het oranje lampje knippert als naar het apparaat gezocht wordt. Als de onderdelen gekoppeld zijn, gaat het lampje uit. Volg illustratie D1.1 tot D1.5. Als het koppelen afgebroken wordt, voer het dan uit aan de hand van illustratie D2.1 tot D2.5. De voedingsregulering wordt aangegeven met een groen lampje. Zie illustratie D3.1 en D3.2.

### **E Het apparaat langer dan 5 minuten onbeheerd achterlaten**

 Zie lijst met waarschuwingen. Volg de illustraties in E.


### **F Na gebruik en opslag**

Doe na gebruik altijd het volgende: Schakel het apparaat uit. Laat het water uit het apparaat en de accessoires lopen om schade door bevriezing te voorkomen. Trek de stekker uit het stopcontact. Koppel de waterinlaatslang los. Wikkel de stroomkabel en hogedrukslang op, om schade aan de kabel, hogedrukslang en appendage te voorkomen. Het apparaat moet op een vorstvrije plek bewaard worden.

- Volg illustraties in F.

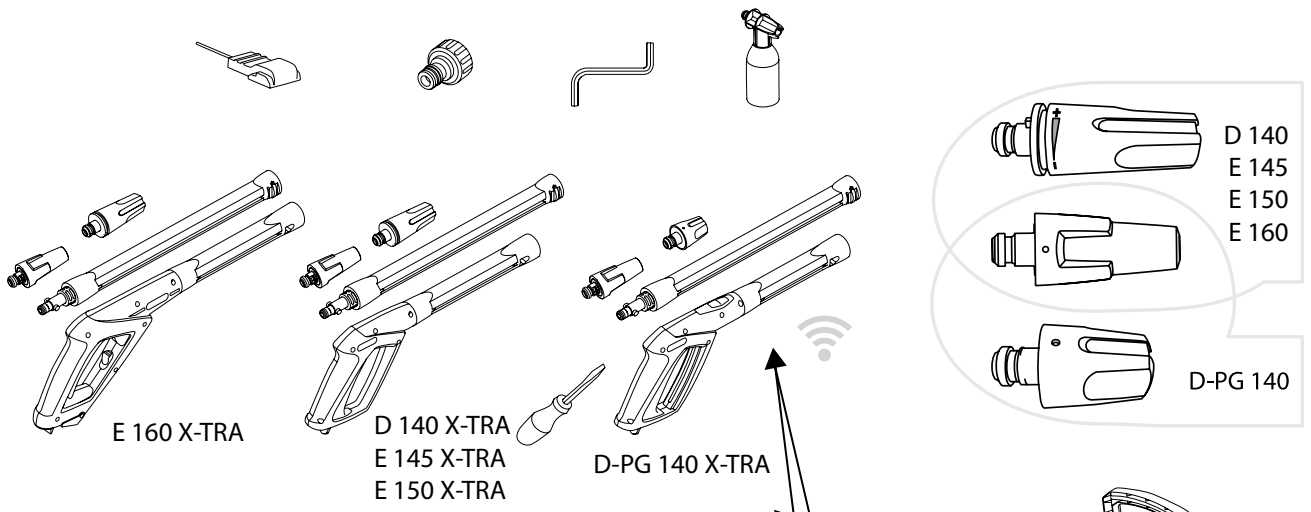
### **G Onderhoud, inspectie en reparaties**

Er dient altijd onderhoud aan het apparaat uitgevoerd te worden als het apparaat na lange tijd in de opslag weer gebruikt wordt.

 Inspecteer het apparaat en de accessoires voor gebruik altijd op beschadigingen. Handel bij schade volgens de genoemde waarschuwingen.

- Voer geen onderhoud uit dat niet wordt beschreven in deze gebruikershandleiding. Als het apparaat niet wil starten of stoppen, pulseert, een schommelende druk heeft, de motor hapert, zekeringen doorslaan of er geen water uitkomt, zie dan het u het schema voor Fouten opsporen op onze website [www.get-started.nilfisk.com](http://www.get-started.nilfisk.com). Alle reparaties dienen te worden uitgevoerd in een door Nilfisk erkende werkplaats en met originele Nilfisk reserveonderdelen.
- Gebruiksonderhoud in overeenstemming met illustraties in G.

# Deel 2:3 Gebruiksaanwijzing



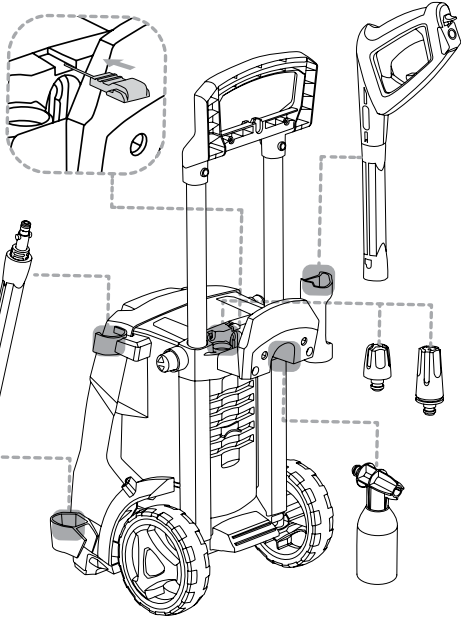
E 160 X-TRA

D 140 X-TRA  
E 145 X-TRA  
E 150 X-TRA

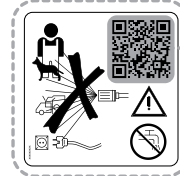
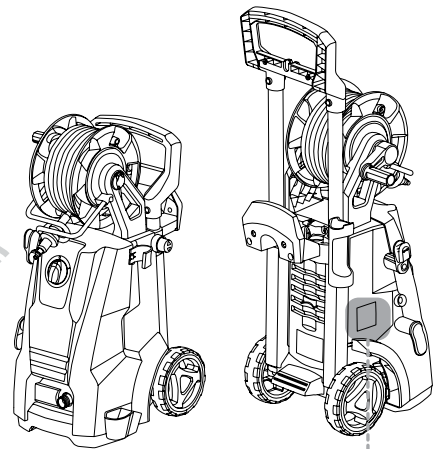
D-PG 140 X-TRA

D 140  
E 145  
E 150  
E 160

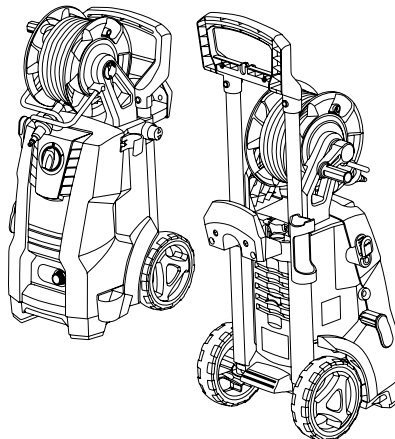
D-PG 140



D 140 X-TRA  
D-PG 140 X-TRA

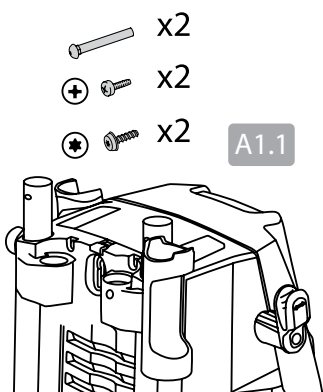
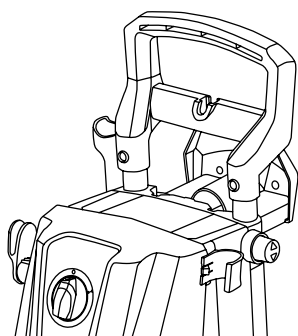


E 145 X-TRA  
E 150 X-TRA  
E 160 X-TRA

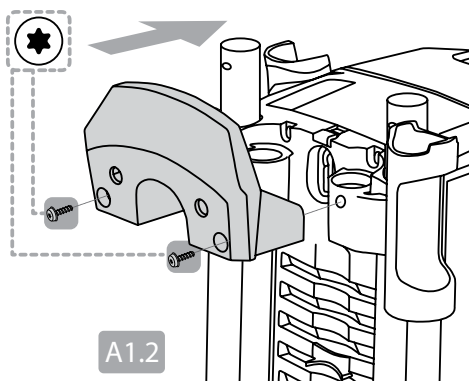




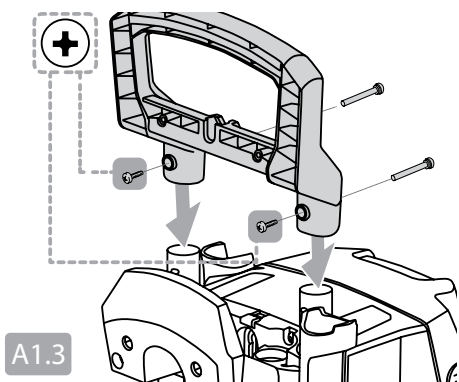
A



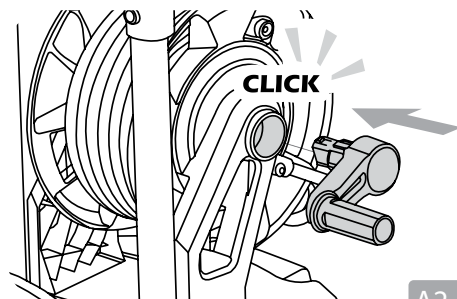
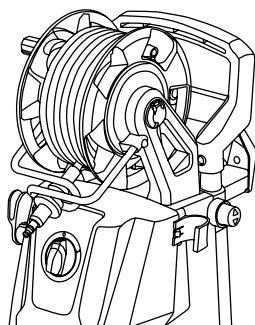
A1.1



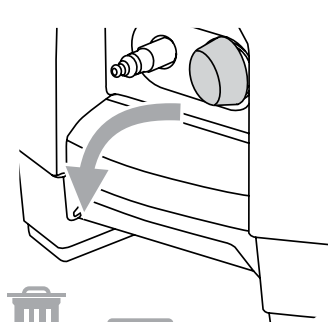
A1.2



A1.3

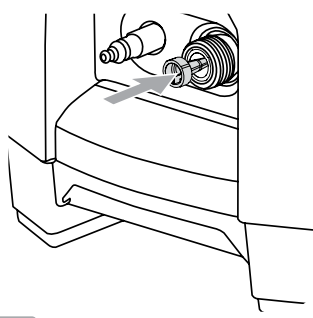


A2.1



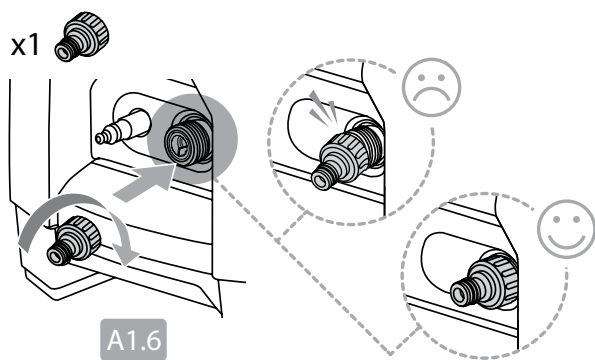
A1.4

A2.2



A1.5

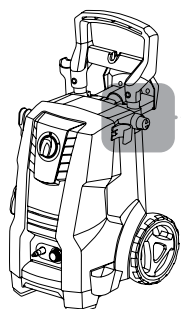
A2.3



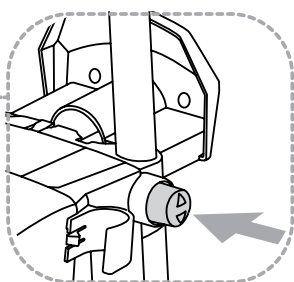
x1

A1.6

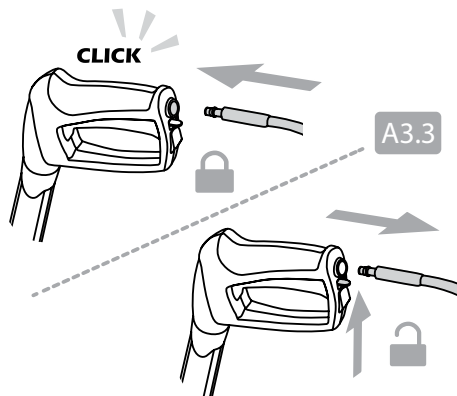
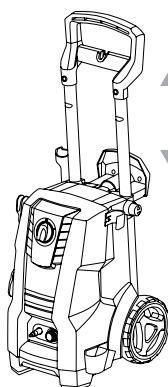
A2.4



A3.1

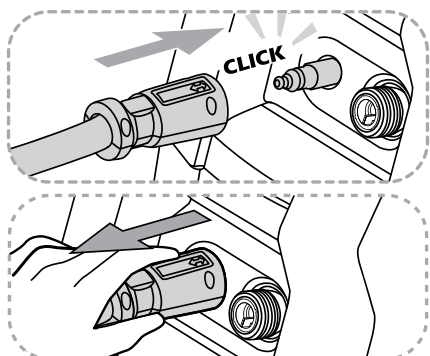


A3.2

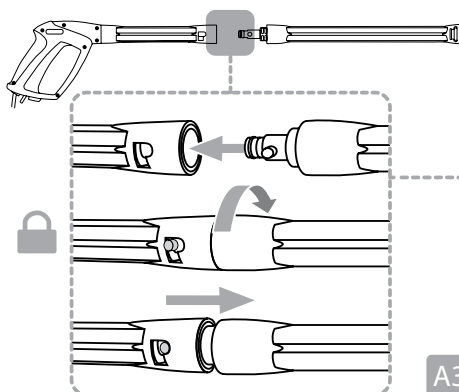


A3.3

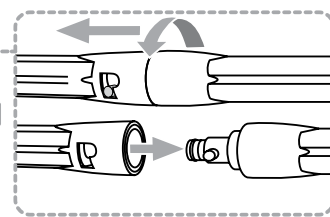
A



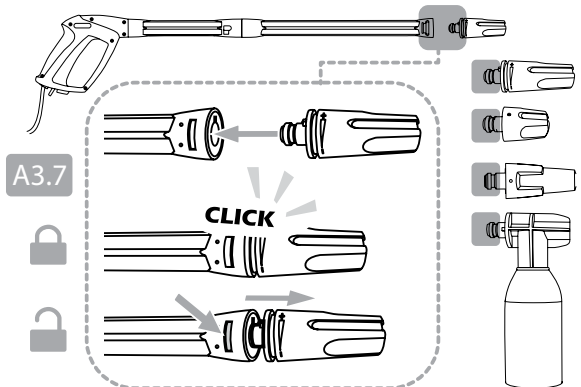
A3.4



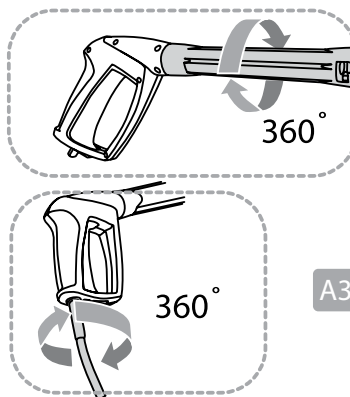
A3.5



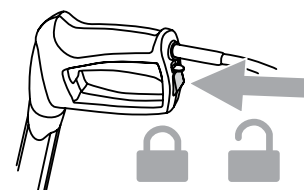
A3.6



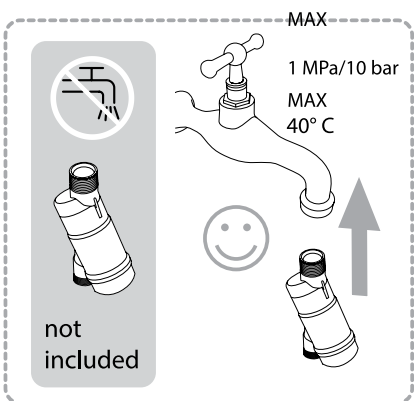
A3.7



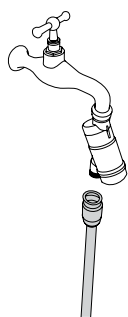
A3.8



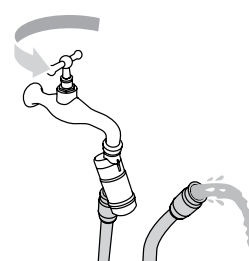
B



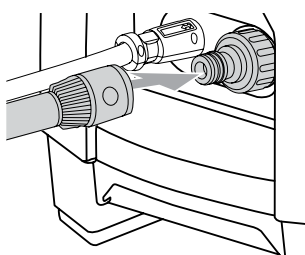
B1.1



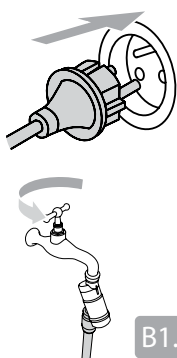
B1.2



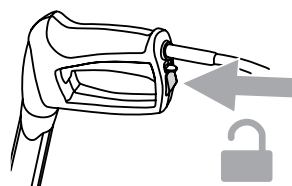
B1.3



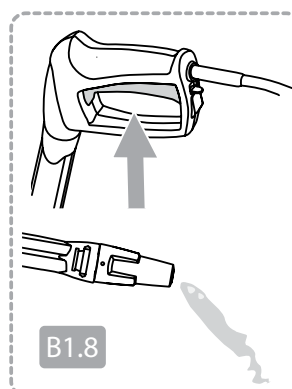
B1.4



B1.5

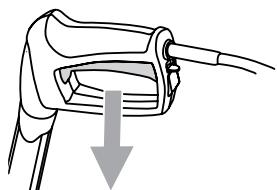


B1.6

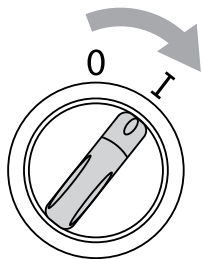


B1.7

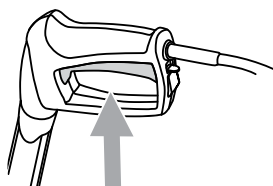
# B



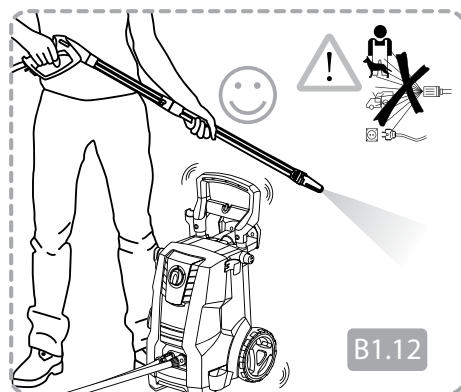
B1.9



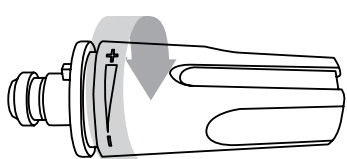
B1.10



B1.11

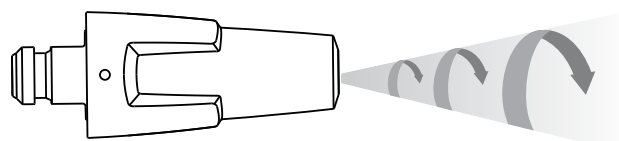


B1.12

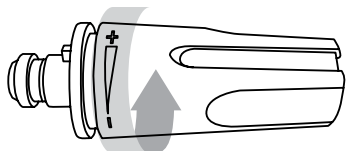


B2.1

MPa  
bar



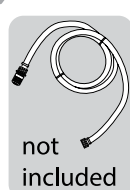
B2.2



MPa  
bar

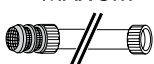


# C

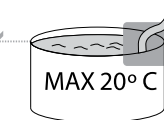


not  
included

MAX 3m



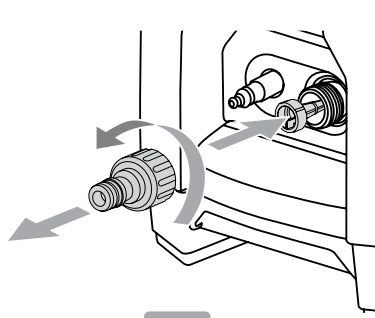
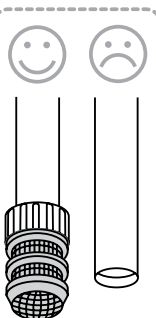
MAX 1m



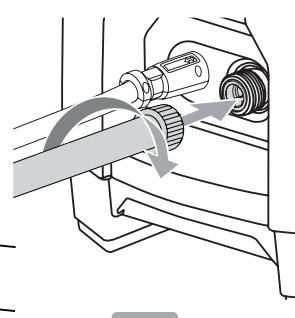
MAX 20°C



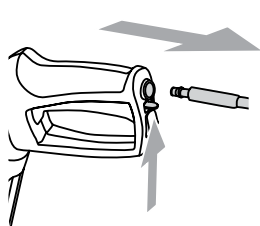
MIN 1/2"



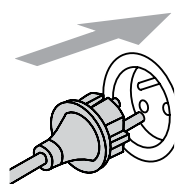
C1.1



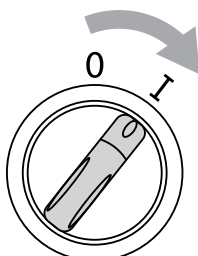
C1.2



C1.3



C1.4



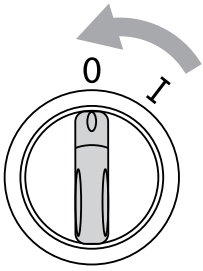
C1.5

MAX 2min

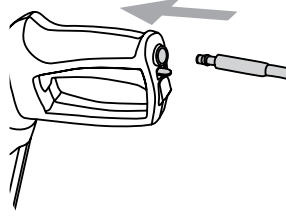


C1.6

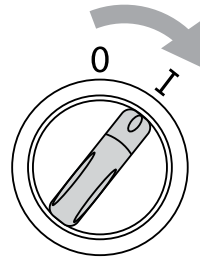
C



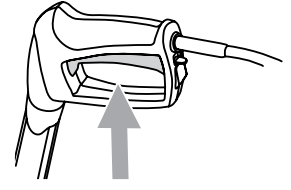
C1.7



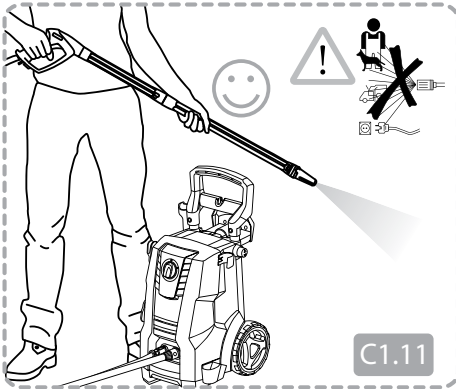
C1.8



C1.9

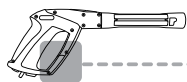


C1.10

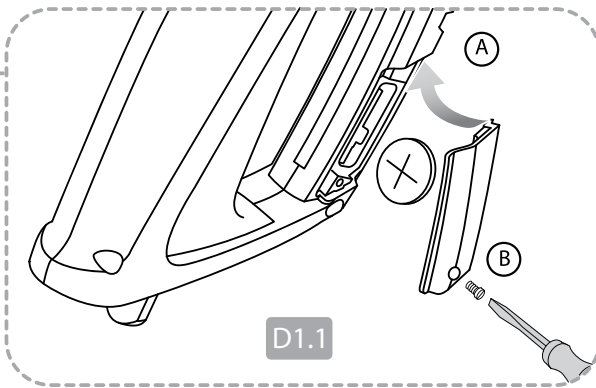


C1.11

D



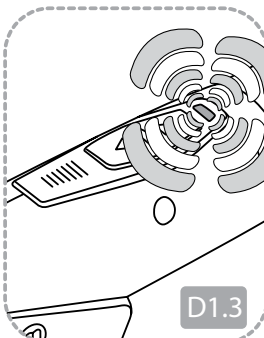
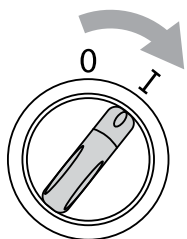
D-PG 140



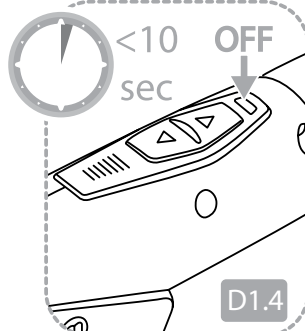
D1.1



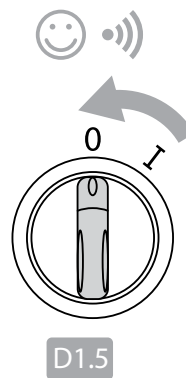
D1.2



D1.3



D1.4



D1.5



# D

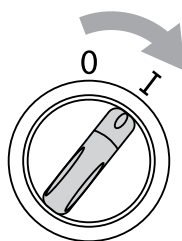


start

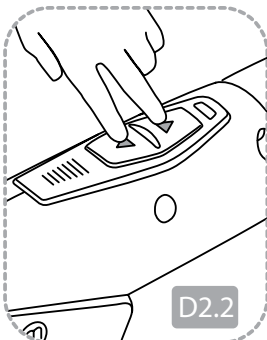
max  
2min



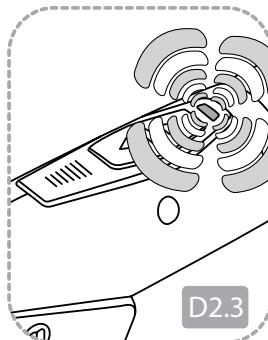
>2min



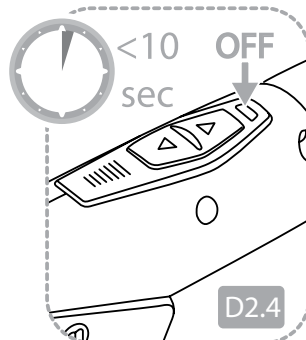
D2.1



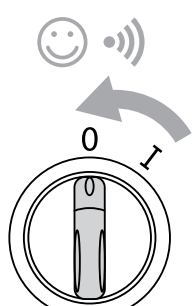
D2.2



D2.3



D2.4

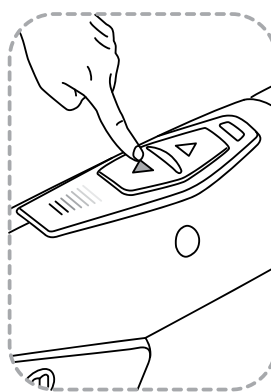


D2.5



D1.6

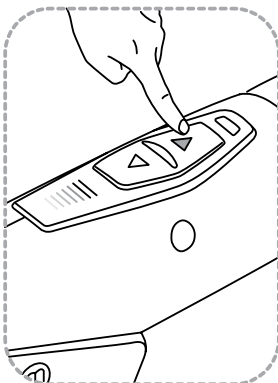
D2.6



MPa  
bar



D3.1



MPa  
bar

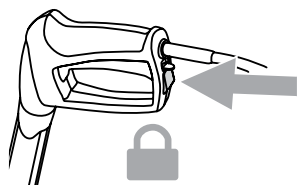


D3.2

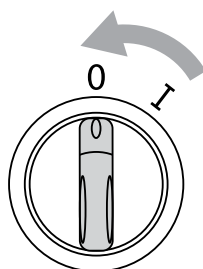
# E



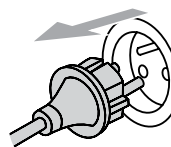
>5min



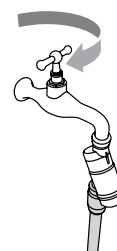
E1.1



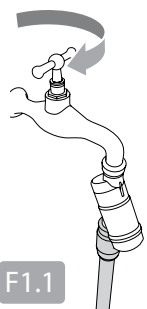
E1.2



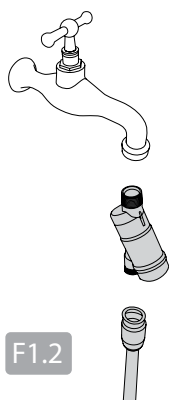
E1.3



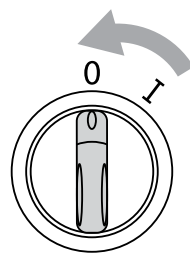
E1.4



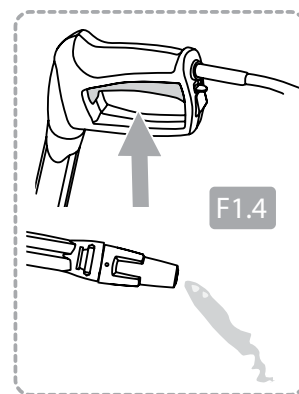
F1.1



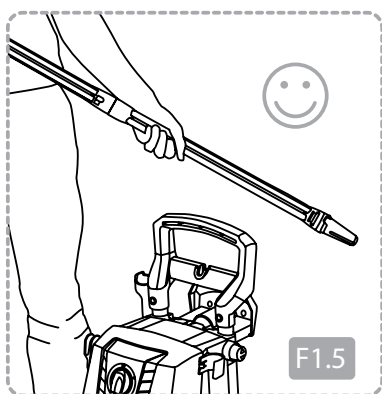
F1.2



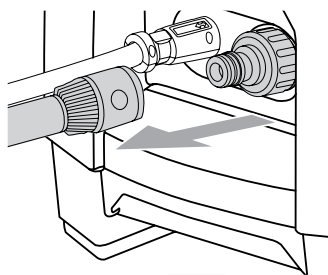
F1.3



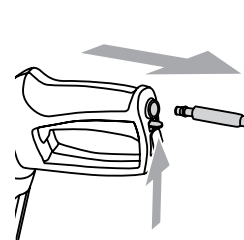
F1.4



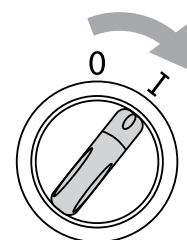
F1.5



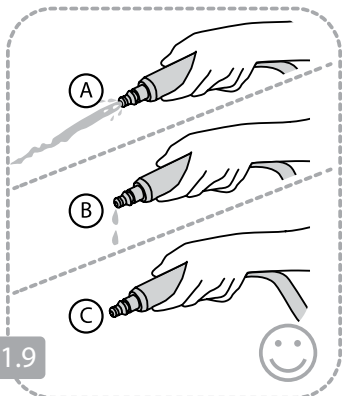
F1.6



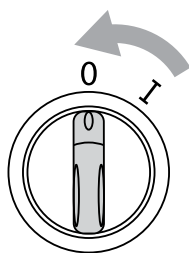
F1.7



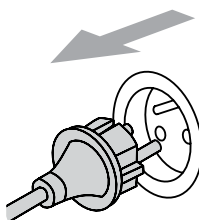
F1.8



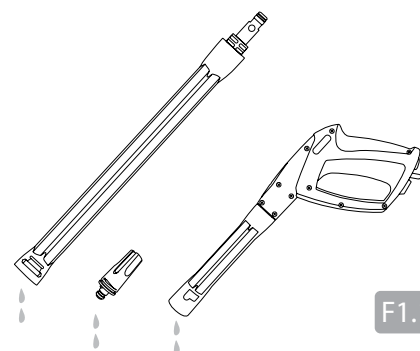
F1.9



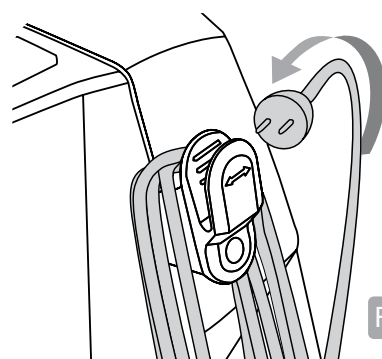
F1.10



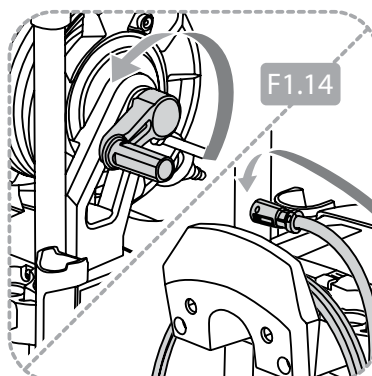
F1.11



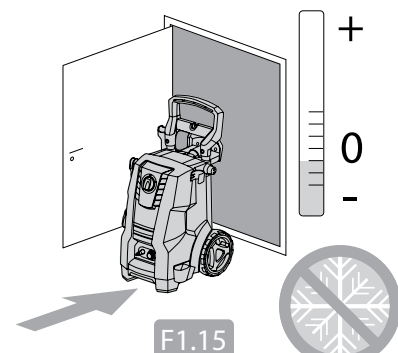
F1.12



F1.13



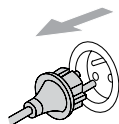
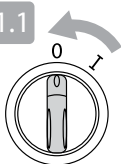
F1.14



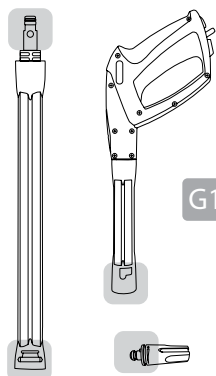
F1.15



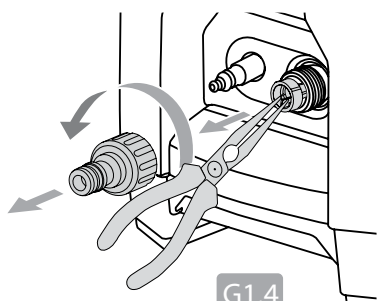
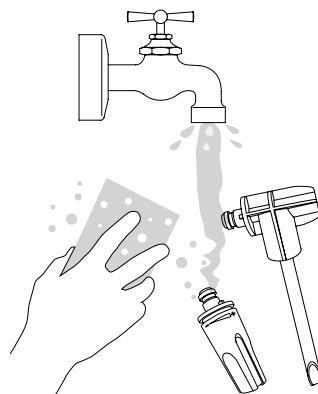
G1.1



G1.2



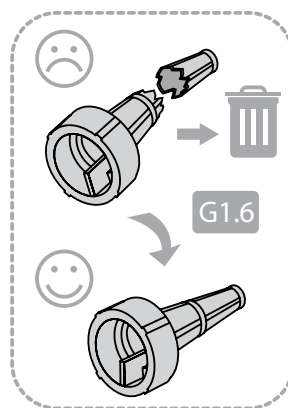
G1.3



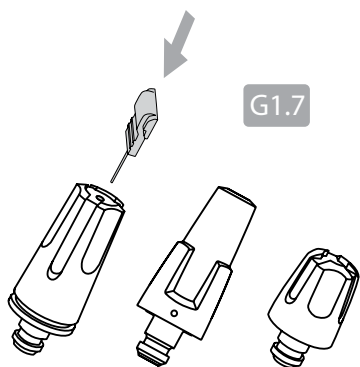
G1.4



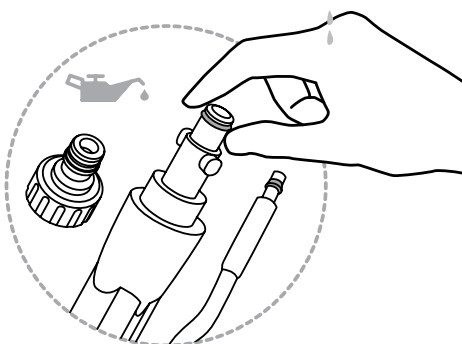
G1.5



G1.6



G1.7





128500938  
Super Foam Sprayer



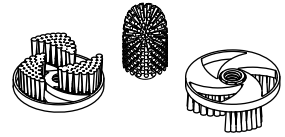
128470456  
Multi Brush



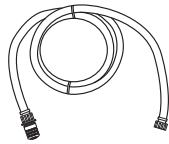
106411177  
BA-Valve



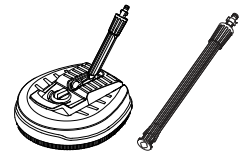
128470459  
Multi Brush  
Kit



128500673  
Inlet Suction Hose



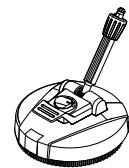
128500955  
Power Patio



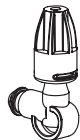
6411131  
Click&Clean  
Auto Brush



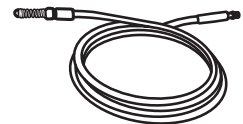
128500702  
Patio



6411135  
Click&Clean  
Underchassis Nozzle



6410766  
Drain & Tube  
Cleaner - 15 m



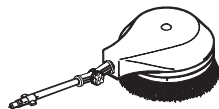
6411136  
Click&Clean  
Auto Nozzle



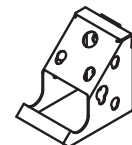
128470040  
Roof Cleaner



6410762  
Rotary Brush



126411387  
Wall Bracket



## Deel 3:3 - Technische specificaties en Verklaring van overeenstemming

### Technische specificaties

		D 140.4 D-PG 140.4	E 145.4	E 150.2	E 160.1
Elektrische specificaties	Unom	230-240 V			
	fnom	50 Hz			
	Pnom	2,4 kW	2,1 kW		2,3 kW
	Inom	10 A	9,5 A	10 A	10,5 A
Beschermingscategorie	Class I/Class II	Class I			
Beschermingsklasse	IP XX	IP X5			
Hydraulische specificaties	P <sub>nom</sub>	13,5 MPa / 135 bar	13,0 MPa / 130 bar	14,0 MPa / 140 bar	14,5 MPa / 145 bar
	P <sub>max</sub>	14,0 MPa / 140 bar	14,5 MPa / 145 bar	15,0 MPa / 150 bar	16,0 MPa / 160 bar
	Q	7,0 l/min / 420 l/h	7,0 l/min / 420 l/h	6,7 l/min / 400 l/h	6,8 l/min / 410 l/h
	Q <sub>max</sub>	8,3 l/min / 500 l/h			
Max. Waterinlaatdruk	P <sub>inlet max</sub>	1 Mpa / 10 bar			
Max. Waterinlaattemperatuur	t <sub>inlet max</sub>	40° C			
Max. waterinlaattemp., aanzuigmodus	t <sub>inlet max</sub>	20° C			
Terugslagkracht	F <sub>kickback</sub>	19,2 N	19,2 N	18,4 N	19,3 N
Gewicht	M <sub>machine</sub>	13,8 kg	18,6 kg	19,8 kg	20,6 kg
Hand-arm vibratie op grond van: Standaardsproeier	a <sub>ha</sub>	< 2,5 ± 1 m/s <sup>2</sup>			
Geluidsdrukniveau LpA	LpA <sub>standard</sub>	77,2 ± 2 dB(A)	71,8 ± 2 dB(A)		
Gegarandeerd geluidsvermogen-niveau LWA	LwA <sub>standard</sub>	92 dB(A)	86 dB(A)		

Wij behouden ons het recht voor om wijzigingen aan te brengen.





EU / UE / EL / EC / EE / ES / EÜ / AB

**Declaration of Conformity**

Prohlášení o shodě  
Konformitätserklärung  
Overensstemmelseserklæring  
Declaración de conformidad  
Vastavusdeklaratsioon  
Déclaration de conformité  
Vaatumustenmukaisuusvakuutus

Декларация за съответствие  
Δήλωση συμμόρφωσης  
Megfelelősségi nyilatkozat  
Izjava o skladnosti  
Dichiarazione di conformità  
Atitikties deklaracija  
Atbilstības deklarācija  
Samsvarserklæring  
Conformiteitsverklaring

Declaração de conformidade  
Deklaracja zgodności  
Declaratie de conformitate  
Декларация о соответствии  
Försäkran om överensstämmelse  
Vyhlásenie o zhode  
Izjava o skladnosti  
Uygunluk beyanı

**Manufacturer /** Výrobce / Hersteller / Fabrikant / Fabricante / Κατασκευαστής /  
Gyártó / Proizvođač / Fabbicante / Gamintojas / Ražotājs / Produzent / Fabrikant /  
Fabricante / Producent / Producător / производитель / Tillverkaren / Výrobca /  
Proizvajalec / Üretici firma:

**Nilfisk A/S, Kornmarksvej 1  
DK-2605 Broendby, DENMARK**

**Product /** Produkt / Producto, Toode, Produit, Tuote/ Продукт /  
Προϊόν / Termék / Proizvod / Prodotto / Produktas / Produkts /  
Artikel / Produtos / Produs / Izdelek / Ürün

**D 140.4, D-PG 140.4\*, E145.4, E150.2, E160.1**

**Description /** Popis / Beschreibung / Beskrivelse / Descripción /  
Kirjeldus / La description / Kuvaus / Описание / Περιγραφή / Leirás /  
Opis / Descrizione / Aprašymas / Apraksts / Beschrijving / Descrição /  
Descriere / Beskrivning / Popis / Açıklama

**HPW - Consumer w/ wireless remote\*  
230-240V 50Hz, IPX5**

- |   |   |   |
|---|---|---|
| <b>EN</b> We, Nilfisk hereby declare under our sole responsibility, that the above mentioned product(s) is/are in conformity with the following directives and standards. | <b>BG</b> Ние, Nilfisk С настоящото декларираме на своя лична отговорност, че посочените по-горе продуктът е в съответствие със следните директиви и стандарти. | <b>PT</b> Nós, a Nilfisk declaramos, sob nossa exclusiva responsabilidade, que o produto acima mencionado está em conformidade com as diretrizes e normas a seguir. |
| <b>CS</b> My, Nilfisk prohlašujeme na svou výlučnou odpovědnost, že výše uvedený výrobek je ve shodě s následujícími směrnicemi a normami.                                | <b>EL</b> Εμείς, Nilfisk δηλώνουμε με αποκλειστική μας ευθύνη, ότι το προαναφερόμενο προϊόν συμμορφώνεται με τις ακόλουθες οδηγίες και πρότυπα.                 | <b>PL</b> My, Nilfisk Niniejszym oświadczamy z pełną odpowiedzialnością, że wyżej wymieniony produkt jest zgodny z następującymi dyrektywami i normami..            |
| <b>DE</b> Wir, Nilfisk erklären in alleiniger Verantwortung, dass das oben genannte Produkt den folgenden Richtlinien und Normen entspricht.                              | <b>HU</b> Mi, Nilfisk Kijelentjük, egyedüli felelősséggel, hogy a fent említett termék megfelel az alábbi irányelveknek és szabványoknak                        | <b>RO</b> Noi, Nilfisk Prin prezenta declarăm pe propria răspundere, că produsul mai sus menționat este în conformitate cu următoarele standarde și directive.      |
| <b>DA</b> Vi, Nilfisk erklærer hermed under eget ansvar at ovennævnte produkt(er) er i overensstemmelse med følgende direktiver og standarder.                            | <b>HR</b> Mi, Nilfisk Izjavljujemo pod punom odgovornošću, da gore navedeni proizvod u skladu sa sljedećim direktivama i standardima.                           | <b>RU</b> Ми, Нилфиск овим изјављујем под пуном одговорношћу, да наведеног производ је у складу са следећим директивама и стандардима.                              |
| <b>ES</b> Nosotros, Nilfisk declaramos bajo nuestra única responsabilidad que el producto antes mencionado está en conformidad con las siguientes directivas y normas     | <b>IT</b> Noi, Nilfisk dichiara sotto la propria responsabilità, che il prodotto di cui sopra è conforme alle seguenti direttive e norme.                       | <b>SV</b> Vi Nilfisk förklarar härmed under eget ansvar att ovan nämnda produkt överensstämmer med följande direktiv och normer.                                    |
| <b>ET</b> Meie, Nilfisk Käesolevaga kinnitame ja kanname ainuisikulist vastutust, et eespool nimetatud toode on kooskõlas järgmistele direktiivide ja                     | <b>LT</b> Mes, "Nilfisk pareiškiu vienašališkos atsakomybės, kad pirmiau minėtas produktas atitinka šias direktyvas ir standartus                               | <b>SK</b> My, Nilfisk prehlasujeme na svoju výlučnú zodpovednosť, že vyššie uvedený výrobok je v zhode s nasledujúcimi smernicami a normami.                        |
| <b>FR</b> Nilfisk déclare sous notre seule responsabilité que le produit mentionné ci-dessus est conforme aux directives et normes suivantes.                             | <b>LV</b> Mēs, Nilfisk šo apliecinu ar pilnu atbildību, ka iepriekš minētais produkts atbilst šādām direktīvām un standartiem                                   | <b>SL</b> Mi, Nilfisk izjavljamo s polno odgovornostjo, da je zgoraj omenjeni izdelek v skladu z naslednjimi smernicami in standardi.                               |
| <b>FI</b> Me, Nilfisk täten vakuutamme omalla vastuulla, että edellä mainittu tuote on yhdenmukainen seuraavien direktiivien ja standardien mukaisesti                    | <b>NO</b> Vi, Nilfisk erklærer herved under eget ansvar, at det ovennevnte produktet er i samsvar med følgende direktiver og standarder                         | <b>TR</b> Nilfisk, burada yer alan tüm sorumluluklarımızı görece, yukarıda belirtilen ürünün aşağıdaki direktifler ve standartlara uygun olduğunu beyan ederiz.     |
| <b>NL</b> We verklaren Nilfisk hierbij op eigen verantwoordelijkheid, dat het bovengenoemde product voldoet aan de volgende richtlijnen en normen                         |   |   |

2006/42/EC	EN 60335-1:2012+A11:2014 EN 60335-2-79:2012
2014/30/EU (non*)	EN 55014-1:2006+A1:2009+A2:2011 EN 55014-2:2015 Compliance to harmonic current emissions are documented in TCF_42331_01 EN 61000-3-11:2000 *EN 301 489-1 V2.1.1 *EN 301 489-3 V2.1.1
2011/65/EU	EN 50581:2012
2000/14/EC – Conformity assessment procedure according to Annex V.	- Measured sound power level: 83-89 dB(A); Guaranteed sound power level: 86-92 dB(A)
2014/53/EU - Freq Band: 2.45 GHz, TX: Max 1dBm	*EN 300 440-2 V2.1.1 Receiver Category 1

Authorized signatory: Esben Graff, Vice President Portfolio Management, Consumer

March 13, 2018



## HEAD QUARTER

### DENMARK

Nilfisk A/S  
Kommarsvej 1  
DK-2605 Broendby  
Tel.: (+45) 4323 8100  
Website: www.nilfisk.com

## SALES COMPANIES

### ARGENTINA

Nilfisk srl.  
Edificio Central Park  
Herrera 1855, 6th floor/604  
Ciudad de Buenos Aires  
Tel.: (+54) 11 6091 1571  
Website: www.consumer.nilfisk.com.ar

### AUSTRALIA

Nilfisk Pty Ltd  
Unit 1/13 Bessemer Street  
Blacktown NSW 2148  
Tel.: (+61) 2 98348100  
Website: www.consumer.nilfisk.com.au

### AUSTRIA

Nilfisk GmbH  
Metzgerstrasse 68  
5101 Bergheim bei Salzburg  
Tel.: (+43) 662 456 400 90  
Website: www.nilfisk.at

### BELGIUM

Nilfisk n.v.s.a.  
Riverside Business Park  
Boulevard Internationalelaan 55  
Bâtiment C3/C4 Gebouw  
Bruxelles 1070  
Tel.: (+32) 24 67 60 50  
Website: www.consumer.nilfisk.be

### BRAZIL

Nilfisk do Brasil  
Av. Eng. Luis Carlos Berrini, 550  
40 Andar, Sala 03  
SP - 04571-000 Sao Paulo  
Tel.: (+11) 3959-0300 / 3945-4744  
Website: www.nilfisk.com.br

### CANADA

Nilfisk Canada Company  
240 Superior Boulevard  
Mississauga, Ontario L5T 2L2  
Tel.: (+1) 800-668-8400  
Website: www.nilfisk.ca

### CHILE

Nilfisk S.A. (Comercial KCS Ltda)  
Salar de Llamara 822  
8320000 Santiago  
Tel.: (+56) 2684 5000  
Website: www.nilfisk.cl

### CHINA

Nilfisk  
4189 Yindu Road  
Xinzhuang Industrial Park  
201108 Shanghai  
Tel.: (+86) 21 3323 2000  
Website: www.nilfisk.cn

### CZECH REPUBLIC

Nilfisk s.r.o.  
VGP Park Horní Počernice  
Do Certous 1/2658  
193 00 Praha 9  
Tel.: (+420) 244 090 912  
Website: www.consumer.nilfisk.cz

### DENMARK

Nilfisk Danmark A/S  
Industrivej 1  
Hadsund, DK-9560  
Tel.: 72 18 21 20  
Website: www.consumer.nilfisk.dk

### FINLAND

Nilfisk Oy Ab  
Koskelontie 23 E  
02920 Espoo  
Tel.: (+358) 207 890 600  
Website: www.consumer.nilfisk.fi

### FRANCE

Nilfisk SAS  
26 Avenue de la Baltique  
Villebon sur Yvette  
91978 Courtaboeuf Cedex  
Tel.: (+33) 169 59 87 24  
Website: www.consumer.nilfisk.fr

### GERMANY

Nilfisk GmbH  
Guido-Oberdorfer-Straße 2-10  
89287 Bellenberg  
Tel.: (+49) (0)7306/72-444  
Website: www.consumer.nilfisk.de

### GREECE

Nilfisk A.E.  
Αναστασείως 29  
Κορωπί Τ.Κ. 194 00  
Tel.: (30) 210 9119 600

Website: www.consumer.nilfisk.gr

### HOLLAND

Nilfisk B.V.  
Versterkerstraat 5  
1322 AN Almere  
Tel.: (+31) 036 5460760  
Website: www.consumer.nilfisk.nl

### HONG KONG

Nilfisk Ltd.  
2001 HK Worsted Mills  
Industrial Building  
31-39, Wo Tong Tsui St.  
Kwai Chung, N.T.  
Tel.: (+852) 2427 5951  
Website: www.nilfisk.com

### HUNGARY

Nilfisk Kft.  
II. Rákóczi Ferenc út 10  
2310 Szigetszentmiklós-Lakihegy  
Tel.: (+36) 24 475 550  
Website: www.nilfisk.hu

### INDIA

Nilfisk India Limited  
Pramukh Plaza, 'B' Wing, 4th floor, Unit No. 403  
Cardinal Gracious Road, Chakala  
Andheri (East) Mumbai 400 099  
Tel.: (+91) 22 6118 8188  
Website: www.nilfisk.in

### IRELAND

Nilfisk  
1 Stokes Place  
St. Stephen's Green  
Dublin 2  
Tel.: (+35) 3 12 94 38 38  
Website: www.nilfisk.ie

### ITALY

Nilfisk SpA  
Strada Comunale della Braglia, 18  
26862 Guardamiglio (LO)  
Tel.: (+39) (0) 377 414021  
Website: www.nilfisk.it

### JAPAN

Nilfisk Inc.  
1-6-6 Kita-shinyokohama, Kouhoku-ku  
Yokohama, 223-0059  
Tel.: (+81) 45548 2571  
Website: www.nilfisk.com

### MALAYSIA

Nilfisk Sdn Bhd  
Sd 33, Jalan KIP 10  
Taman Perindustrian KIP  
Sri Damansara  
52200 Kuala Lumpur  
Tel.: +603 6275 3120  
Website: www.nilfisk.com

### MÉXICO

Nilfisk de México S. de R.L. de C.V.  
Pirineos 515, Int. 60-70  
Zona Industrial Benito Juárez  
Queretaro, QRO, CP 76120  
Tel.: (+52) (442) 427 77 91  
Website: www.nilfisk.com

### NEW ZEALAND

Nilfisk Limited  
Suite F, Building E  
42 Tawa Drive  
0632 Albany Auckland  
Tel.: (+64) 9 414 1996  
Website: www.nilfisk.com

### NORWAY

Nilfisk AS  
Bjørnerudveien 24  
1266 Oslo  
Tel.: (+47) 22 75 17 80  
Website: www.consumer.nilfisk.no

### PERU

Nilfisk S.A.C.  
Calle Boulevard 162, Of. 703, Lima 33- Perú  
Lima  
Tel.: (51) 435-6840  
Website: www.nilfisk.com

### POLAND

Nilfisk Sp. Z.O.O.  
Millenium Logistic Park  
ul. 3 Maja 8, Bud. B4  
05-800 Pruszków  
Tel.: (+48) 22 738 3750  
Website: www.consumer.nilfisk.pl

### PORTUGAL

Nilfisk Lda.  
Sintra Business Park  
Zona Industrial Da Abrunheira  
Edifício 1, 1º A  
P27 10-089 Sintra  
Tel.: (+351) 21 911 2670  
Website: www.nilfisk.pt

### RUSSIA

Nilfisk LLC  
Vyatskaya str. 27, bld. 7/1st  
127015 Moscow

Tel.: (+7) 495 783 9602  
Website: www.consumer.nilfisk.ru

### SINGAPORE

Den-Sin  
22 Tuas Avenue 2  
639453 Singapore  
Tel.: (+65) 6268 1006  
Website: www.densin.com

### SLOVAKIA

Nilfisk s.r.o.  
Bancíkovej 1/A  
SK-821 03 Bratislava  
Tel.: (+421) 910 222 928  
Website: www.consumer.nilfisk.sk

### SOUTH AFRICA

Nilfisk (Pty) Ltd  
Kimbulk Office Park, 9 Zeiss Road  
Laser Park, Honeydew  
Johannesburg  
Tel.: (+27) 118014600  
Website: www.nilfisk.co.za

### SOUTH KOREA

Nilfisk Korea  
3F Duksoo B/D, 317-15  
Sungsoo-Dong 2Ga  
Sungdong-Gu, Seoul  
Tel.: (+82) 2497 8636  
Website: www.nilfisk.co.kr

### SPAIN

Nilfisk S.A.U  
Paseu del Rengle, 5 Planta. 9-10  
08302 Mataró  
Tel.: (34) 93 741 2400  
Website: www.consumer.nilfisk.es

### SWEDEN

Nilfisk AB  
Taljegårdsgatan 4  
431 53 Mölndal  
Tel.: (+46) 31 706 73 00  
Website: www.consumer.nilfisk.se

### SWITZERLAND

Nilfisk AG  
Ringstrasse 19  
Kircheberg/Industri Stelz  
9500 Wil  
Tel.: (+41) 71 92 38 444  
Website: www.consumer.nilfisk.ch

### TAIWAN

Nilfisk Ltd  
Taiwan Branch (H.K.)  
No. 5, Wan Fang Road  
Taipei  
Tel.: (+88) 6227 00 22 68  
Website: www.nilfisk.tw

### THAILAND

Nilfisk Co. Ltd.  
89 Soi Chokechai-Ruammit  
Viphavadee-Rangsit Road  
Ladyao, Jatuchak, Bangkok 10900  
Tel.: (+66) 2275 5630  
Website: www.nilfisk.co.th

### TURKEY

Nilfisk A.S.  
Serifali Mh. Bayraktar Bulv. Sehiti Sk. No:7  
Ümraniye, 34775 Istanbul  
Tel.: +90 216 466 94 94  
Website: www.consumer.nilfisk.com.tr

### UNITED ARAB EMIRATES

Nilfisk Middle East Branch  
SAIF-Zone  
P.O. Box 122298  
Sharjah  
Tel.: (+971) (0) 655-78813  
Website: www.nilfisk.com

### UNITED KINGDOM

Nilfisk Ltd.  
Nilfisk House, Bowerbank Way  
Gilwilly Industrial Estate, Penrith  
Cumbria CA11 9BQ  
Tel.: (+44) (0) 1768 868995  
Website: www.consumer.nilfisk.co.uk

### UNITED STATES

Nilfisk Inc.  
14600 21st Avenue North  
Plymouth, MN-55447  
Tel.: (+1) 800-989-2235  
Website: www.nilfisk.com

### VIETNAM

Nilfisk Vietnam  
No. 51 Doc Ngu Str.  
P. Vinh Phúc, Q.Ba Dinh  
Hanoi  
Tel.: (+84) 761 5642  
Website: www.nilfisk.com

