

INSTRUCTION MANUAL



MECHANICAL OSCILLATING

TOWER FAN



MODEL 330100A5L

PLEASE READ THIS MANUAL CAREFULLY BEFORE OPERATING
THIS APPLIANCE AND RETAIN IT FOR FUTURE REFERENCE

CONTENTS

GB	-----	01-04
ES	-----	05-08
PL	-----	09-12
IT	-----	13-16
DE	-----	17-20
NL	-----	21-24
FR	-----	25-28
PT	-----	29-32

IMPORTANT SAFETY INSTRUCTIONS =

1. This appliance is for indoor use only.
2. Whenever the appliance is not in use or before cleaning, unplug it from the socket. Always unplug the appliance by pulling the plug from the socket. Do not pull on the cord.
3. To protect against the risk of electric shock, do not immerse the unit, cord, or plug in water or any other liquid.
4. Do not use this fan in the immediate surroundings of a bath, shower, or swimming pool. Never place the fan where it may fall into a bath tub or other water container.
5. Before plugging in, check that the voltage on the fan rating label is the same as the mains supply.
6. This fan is intended for use by competent adults only, and children should be supervised at all times.
7. The supply cable cannot be replaced. If the cable is damaged, the appliance should be scrapped.
8. Do not allow the cable to hang over the end of a table or work surface, or come into contact with any hot surfaces.
9. This appliance can be used by children aged 8 and above and by persons with reduced physical, sensory, or mental capabilities or lack of experience and knowledge if they

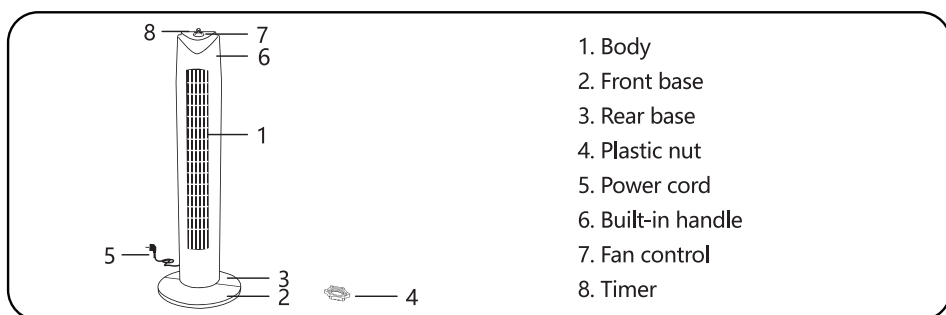
- have been given supervision or instruction concerning how to do so safely and understand the hazards involved. Children must not play with the appliance. Cleaning and user maintenance must not be carried out by children without supervision.
10. Children under 3 should be kept away from the appliance unless continuously supervised. Children aged between 3 and 8 may only switch the appliance on or off if it has been placed or installed in its intended normal operating position and they have been given supervision or instruction concerning how to use it safely and understand the hazards involved. Children aged between 3 and 8 may not plug in, regulate, or clean the appliance or carry out user maintenance.
 11. If the appliance malfunctions, do not try to repair it yourself, as doing so may result in a fire hazard or electric shock.
 12. Do not use the appliance for purposes other than its intended use.
 13. This product is under continuous product development, and the design may alter from that shown on the instruction manual or box without prior notice.

TECHNICAL SPECIFICATIONS

Model No.	330100A5L
Power Supply	220–240 V ~ 50–60Hz
Power Consumption	45 W
Dimensions	L270*W270*H820MM

The specifications and design are subject to changes without notice.

PRODUCT OVERVIEW



ASSEMBLY INSTRUCTIONS

Caution: Before assembling, ensure the fan is unplugged.

1. Remove the fan body and spare parts from the box. Put the front base onto the rear base and push gently to click into place (see Fig. 1).
2. Unlock the plastic nut from the fan body (see Fig. 2).
3. Pass the power cord through the flute, then insert the fan body into the base (see Fig. 3).
4. Fix the fan body onto the base with the plastic nut (see Fig. 2).

Fig. 1

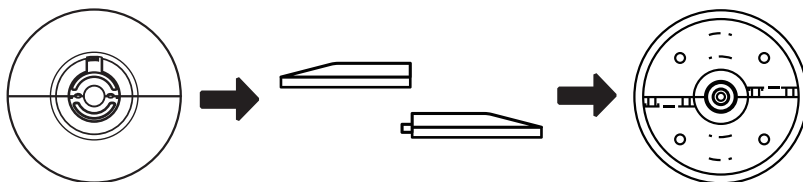


Fig. 2

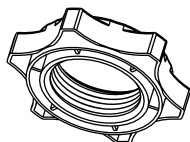
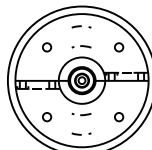


Fig. 3



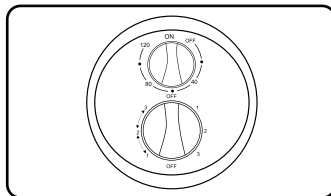
OPERATING INSTRUCTIONS

Fan control:

- Turn the dial clockwise to select the desired speed.
- To set the oscillation speed, rotate the dial anti-clockwise.

Timer:

Switch the timer knob to set the auto-off time between 1 and 120 mins (one mark on the dial indicates 20 minutes).



CLEANING AND MAINTENANCE

1. The fan must be unplugged before cleaning, assembling, or disassembling.
2. Wipe the exterior surfaces with a soft cloth soaked in a mild detergent. Thoroughly remove the soap film with a dry cloth.
3. Do not use any abrasive detergent or solvents to avoid scratching the surface. Do not use petrol or thinner as a cleaner.
4. Do not allow water or any other liquid to enter the motor housing or interior parts.
5. Cleaning and user maintenance may not be carried out by children without supervision.
6. Keep the air vents at the rear of the main body free from dust or fluff – use a vacuum cleaner to remove these when necessary. Do not probe any opening to remove fluff.

DISPOSAL



As a responsible retailer, we care about the environment.

As such, we urge you to follow the correct disposal procedures for the appliance and its packaging materials. This will help conserve natural resources and ensure that these items are recycled in a manner that protects health and the environment.

You must dispose of the appliance and its packaging according to local laws and regulations.

As this appliance contains electronic components, it and its accessories must be disposed of separately from household waste when the appliance reaches the end of its life.

Contact your local authority to learn about your disposal and recycling options.

The appliance should be taken to your local recycling centre. Some collection points accept appliances free of charge.

WARRANTY: 2 YEARS

INSTRUCCIONES DE SEGURIDAD

1. Este aparato es de uso exclusivo para interior.
2. Siempre que el aparato no esté en funcionamiento o antes de limpiarlo, desenchúfelo de la toma de corriente. Desenchufe siempre el aparato tirando del enchufe de la toma de corriente, no del cable.
3. Para protegerse contra posibles riesgos de descargas eléctricas, no sumerja el aparato, el cable o el enchufe en agua o en cualquier otro líquido.
4. No utilice este ventilador en las inmediaciones de bañeras, duchas o piscinas. Nunca coloque el ventilador donde pueda caer dentro una bañera u otro recipiente con agua.
5. Antes de enchufarlo, compruebe que el voltaje que figura en la etiqueta de características del ventilador sea el mismo que el de la red eléctrica.
6. Este ventilador está destinado a adultos competentes, los niños deben estar supervisados en todo momento.
7. El cable de alimentación no se puede sustituir. Si está dañado, el aparato deberá desecharse.
8. No permita que el cable cuelgue del extremo de mesas o superficies de trabajo, ni que entre en contacto con ninguna superficie caliente.
9. Este aparato pueden utilizarlo niños a partir de ocho años y personas con capacidades

físicas, sensoriales o mentales reducidas o con falta de experiencia y conocimientos, siempre que estén bajo supervisión o se les haya instruido sobre cómo hacerlo de forma segura y comprendan los peligros que conlleva. Los niños no deben jugar con el aparato. La limpieza y el mantenimiento del usuario no deben realizarlo los niños sin supervisión.

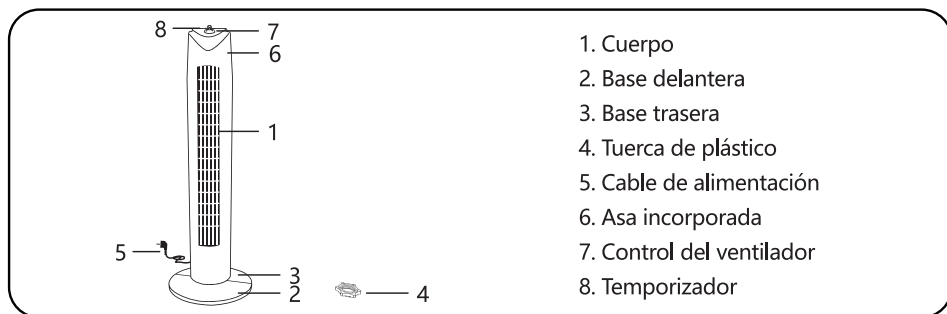
10. Los niños menores de tres años deben mantenerse alejados del aparato a menos que estén bajo supervisión. Los niños de entre 3 y 8 años solo pueden encender o apagar el aparato si se ha colocado o instalado en su posición de funcionamiento normal y estén bajo supervisión o se les haya instruido sobre cómo utilizarlo de forma segura y comprenden los peligros que conlleva. Los niños de entre 3 y 8 años no deben enchufar, regular o limpiar el aparato ni realizar su mantenimiento.
11. En caso de un mal funcionamiento del aparato, no intente repararlo usted mismo, ya que podría producirse riesgos de incendios o descargas eléctricas.
12. No utilice el aparato para fines distintos a los previstos.
13. Este producto se encuentra en continuo desarrollo y su diseño puede variar respecto al mostrado en el manual de instrucciones o en la caja sin previo aviso.

ESPECIFICACIONES TÉCNICAS

Número de modelo	330100A5L
Potencia	220–240 V ~ 50–60 Hz
Consumo de energía	45 W
Dimensiones	270 x 270 x 820 mm

Las especificaciones y el diseño están sujetos a cambios sin previo aviso.

VISTA PRELIMINAR DEL PRODUCTO



INSTRUCCIONES DE MONTAJE

Precaución: Antes de montarlo, asegúrese de que el ventilador esté desenchufado.

1. Saque el cuerpo del ventilador y las piezas de repuesto de la caja. Coloque la base delantera en la base trasera y empuje suavemente para que encaje en su sitio (consulte la Fig. 1).
2. Afloje la tuerca de plástico del cuerpo del ventilador (consulte la Fig. 2).
3. Pase el cable de alimentación a través de la ranura y luego inserte el cuerpo del ventilador en la base (consulte la Fig. 3).
4. Fije el cuerpo del ventilador a la base con la tuerca de plástico (consulte la Fig. 2).

Fig. 1

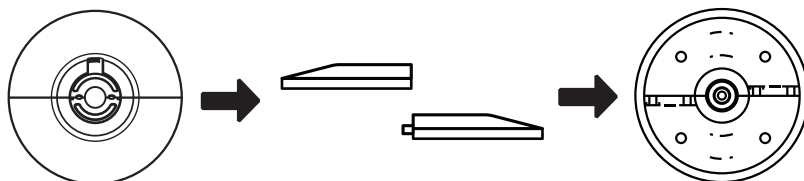


Fig. 2

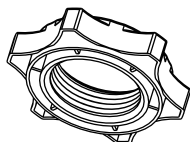
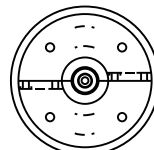


Fig. 3



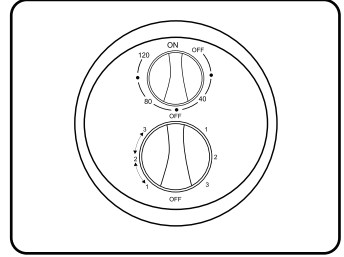
INSTRUCCIONES DE FUNCIONAMIENTO

Control del ventilador:

- Gire el control en sentido horario para seleccionar la velocidad deseada.
- Para ajustar la velocidad de oscilación, gire el dial en sentido antihorario.

Temporizador:

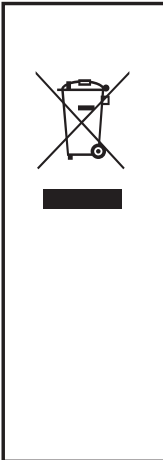
Utilice el mando del temporizador para ajustar el tiempo de apagado automático entre 1 y 120 minutos (la marca en el mando indica 20 minutos).



LIMPIEZA Y MANTENIMIENTO

1. El ventilador debe estar desenchufado antes de limpiarlo, montarlo o desmontarlo.
2. Limpie las superficies exteriores con un paño suave empapado en un jabón suave. Elimine completamente el jabón con un paño seco.
3. No utilice ningún detergente abrasivo o disolvente para evitar rayar la superficie. No utilice gasolinas o diluyentes como limpiador.
4. No permita que agua o cualquier otro líquido entre en la carcasa del motor o en las partes interiores.
5. La limpieza y el mantenimiento por parte del usuario no deben realizarlo los niños sin supervisión.
6. Mantenga las rejillas de ventilación de la parte trasera del cuerpo libres de polvo o pelusas; utilice un aspirador para limpiarlo cuando sea necesario. No perforo ninguna abertura para eliminar las pelusas.

DESECHO



Como minoristas responsables, nos preocupamos por el medio ambiente. Por ello, le pedimos que siga los procedimientos correctos de eliminación del aparato y sus materiales de embalaje. Esto ayudará a conservar los recursos naturales y a garantizar que los productos se reciclen protegiendo la salud y el medio ambiente.

Debe eliminar el aparato y su embalaje de acuerdo con las leyes y reglamentos locales.

Dado que este aparato contiene componentes electrónicos, éste y sus accesorios deben eliminarse por separado de los residuos domésticos cuando el aparato llegue al final de su vida útil.

Póngase en contacto con las autoridades locales para conocer las opciones de eliminación y reciclaje.

Debe llevar el aparato a un centro de reciclaje de su localidad. Algunos puntos de recogida aceptan los aparatos de forma gratuita.

GARANTÍA: 2 años cuyo origen de defecto sea un defecto de fabricación.

WAŻNE INSTRUKCJE DOT. BEZPIECZEŃSTWA:

1. To urządzenie jest przeznaczone wyłącznie do użytku wewnątrz pomieszczeń.
2. Zawsze, gdy urządzenie nie jest używane lub przed czyszczeniem, odłączyć je od gniazdka. Zawsze wyjmować wtyczkę z gniazdka poprzez wyciągnięcie jej z gniazdka. Nie ciągnąć za przewód.
3. Aby zabezpieczyć się przed ryzykiem porażenia prądem, nie należy zanurzać urządzenia, przewodu ani wtyczki w wodzie ani w żadnym innym płynie.
4. Nie należy używać tego wentylatora w bezpośrednim otoczeniu wanny, pryszniczicy lub basenu. Nigdy nie umieszczać wentylatora w miejscu, w którym mógłby wpaść do wanny lub innego zbiornika z wodą.
5. Przed podłączeniem należy sprawdzić, czy napięcie na tabliczce znamionowej wentylatora jest takie samo jak napięcie sieciowe.
6. Ten wentylator jest przeznaczony do użytku wyłącznie przez kompetentne osoby dorosłe, a dzieci powinny być nadzorowane przez cały czas.
7. Przewód zasilający nie może być wymieniony. Jeśli przewód jest uszkodzony, urządzenie należy oddać na złom.
8. Nie wolno dopuścić, aby kabel zwisał nad końcem stołu lub powierzchni roboczej, ani aby stykał się z jakimikolwiek gorącymi powierzchniami.
9. Urządzenia mogą używać dzieci od 8 roku życia

oraz osoby o ograniczonych zdolnościach fizycznych, sensorycznych lub umysłowych, a także osoby nie posiadające doświadczenia i wiedzy, jeżeli pozostają one pod nadzorem lub zostały pouczone w zakresie bezpiecznego wykonywania tych czynności i rozumieją związane z nimi zagrożenia. Dzieciom nie wolno bawić się urządzeniem. Dzieci nie mogą bez nadzoru przeprowadzać czyszczenia i konserwacji urządzenia.

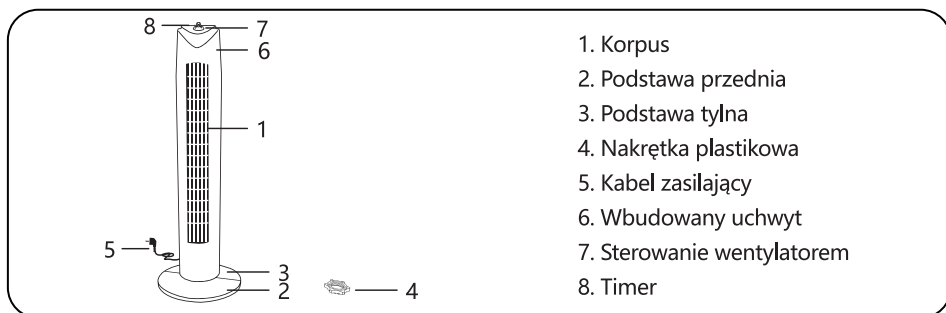
10. Dzieci poniżej 3 lat należy trzymać z dala od urządzenia, chyba że są one pod stałym nadzorem. Dzieci w wieku od 3 do 8 lat mogą włączać i wyłączać urządzenie tylko wtedy, gdy zostało ono ustawione lub zainstalowane w przewidzianym dla niego normalnym położeniu roboczym oraz gdy znajdują się pod nadzorem lub zostały pouczone w zakresie bezpiecznego użytkowania urządzenia i rozumieją związane z tym zagrożenia. Dzieciom w wieku od 3 do 8 lat nie wolno podłączać, regulować, czyścić urządzenia ani przeprowadzać konserwacji.
11. Jeśli urządzenie działa nieprawidłowo, nie próbuj naprawiać go samodzielnie, ponieważ może to spowodować zagrożenie pożarowe lub porażenie prądem.
12. Nie używaj urządzenia do celów niezgodnych z jego przeznaczeniem.
13. Ten produkt jest w trakcie ciągłego rozwoju, a jego wygląd może się zmienić względem tego przedstawionego w instrukcji obsługi lub na pudełku bez wcześniejszego powiadomienia.

DANE TECHNICZNE

Nr modelu	330100A5L
Zasilanie	220-240 V ~ 50-60Hz
Zużycie energii	45 W
Wymiary	L270*W270*H820MM

Dane techniczne i wygląd mogą ulec zmianie bez powiadomienia.

OPIS PRODUKTU

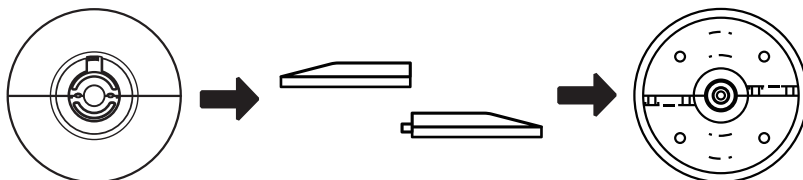


INSTRUKCJA MONTAŻU

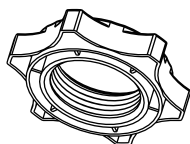
Ostrzeżenie: przed montażem należy upewnić się, że wentylator jest odłączony od zasilania.

- Wyjąć korpus wentylatora i części zamienne z pudełka. Nałożyć przednią podstawę na tylną podstawę i delikatnie wcisnąć, aby zatrzasknęły się na swoim miejscu (patrz rys. 1).
- Odkręcić plastikową nakrętkę z korpusu wentylatora (patrz rys. 2).
- Przełożyć kabel zasilający przez rynienkę, a następnie włożyć korpus wentylatora do podstawy (patrz rys. 3).
- Przymocować korpus wentylatora do podstawy za pomocą plastikowej nakrętki (patrz rys. 2).

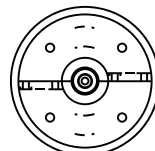
rys. 1



rys. 2



rys. 3



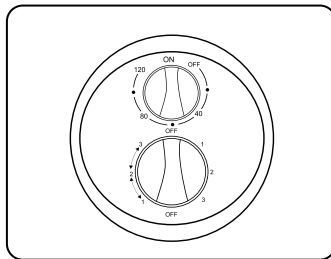
INSTRUKCJA OBSŁUGI

Sterowanie wentylatorem:

- Przekręcić pokrętkę zgodnie z ruchem wskazówek zegara, aby wybrać żądaną prędkość.
- Aby ustawić prędkość oscylacji, obrócić pokrętkę w kierunku przeciwnym do ruchu wskazówek zegara.

Timer:

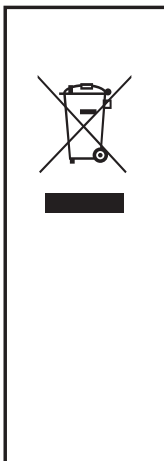
Przełączyć pokrętkę timera, aby ustawić czas automatycznego wyłączenia w zakresie od 1 do 120 minut (jeden znak na pokrętkle oznacza 20 minut).



CZYSZCZENIE I KONSERWACJA

1. Przed czyszczeniem, montażem lub demontażem wentylator musi być odłączony od zasilania.
2. Przetrzeć zewnętrzne powierzchnie miękką szmatką nasączoną łagodnym detergentem. Dokładnie usunąć warstwę mydła za pomocą suchej szmatki.
3. Nie należy używać żadnych detergentów ściernych ani rozpuszczalników, aby uniknąć zarysowania powierzchni. Jako środka czyszczącego nie należy używać benzyny ani rozcieńczalnika.
4. Nie dopuścić, aby woda lub jakakolwiek inna ciecz dostała się do obudowy silnika lub części wewnętrznych.
5. Czyszczenie i konserwacja urządzenia przez użytkownika nie mogą być wykonywane przez dzieci nie pozostające pod nadzorem.
6. Utrzymywać otwory wentylacyjne z tyłu korpusu głównego wolne od kurzu - w razie potrzeby usunąć je za pomocą odkurzacza. Nie należy wkładać nic do wentylatora w celu usunięcia kurzu.

UTYLIZACJA



Jako odpowiedzialny sprzedawca detaliczny dbamy o środowisko naturalne.

W związku z tym zalecamy przestrzeganie prawidłowych procedur utylizacji urządzenia i jego opakowania. Pomoże to w ochronie zasobów naturalnych i zapewni recykling tych elementów w sposób zapewniający ochronę zdrowia i środowiska.

Urządzenie i jego opakowanie należy zutylizować zgodnie z lokalnymi przepisami i regulacjami.

Ponieważ urządzenie zawiera elementy elektroniczne, po zakończeniu eksploatacji należy je wraz z akcesoriami wyrzucić oddzielnie od odpadów domowych.

Należy się skontaktować z władzami lokalnymi, aby uzyskać informacje o możliwościach utylizacji i recyklingu.

Urządzenie należy oddać do lokalnego centrum recyklingu. Niektóre punkty zbiórki przyjmują urządzenia bezpłatnie.

GWARANCJA: 2 LATA

IMPORTANTI MISURE DI SICUREZZA=

1. Questo apparecchio è solo per uso interno.
2. Ogni volta che l'apparecchio non è in uso o prima di eseguire operazioni di pulizia, scollegarlo dalla presa di corrente. Scollegare sempre l'apparecchio estraendo la spina dalla presa. Non tirare il cavo.
3. Per proteggersi dal rischio di scosse elettriche, non immergere l'unità, il cavo o la spina in acqua o altri liquidi.
4. Non utilizzare questo ventilatore nelle immediate vicinanze di bagni, docce o piscine. Non posizionare mai il ventilatore dove potrebbe cadere in una vasca da bagno o in un altro contenitore d'acqua.
5. Prima di collegare, verificare che la tensione sull'etichetta del ventilatore sia la stessa dell'alimentazione di rete.
6. Questo ventilatore è destinato all'uso solo da parte di adulti con competenze necessarie al suo utilizzo e i bambini devono essere sempre sorvegliati quando sono vicine a questo dispositivo.
7. Il cavo di alimentazione non può essere sostituito. Se il cavo è danneggiato, l'apparecchio deve essere rottamato.
8. Non lasciare che il cavo penda dall'estremità di un tavolo o di una superficie di lavoro, né entri in contatto con superfici calde.
9. Questo apparecchio può essere utilizzato da bambini di età pari o superiore a 8 anni e da persone con ridotte capacità fisiche,

sensoriali o mentali o prive di esperienza e conoscenza se sono state fornite loro supervisione o istruzioni su come farlo in sicurezza e comprendono i rischi coinvolti. I bambini non devono giocare con l'apparecchio. La pulizia e la manutenzione da parte dell'utente non devono essere eseguite da bambini senza supervisione.

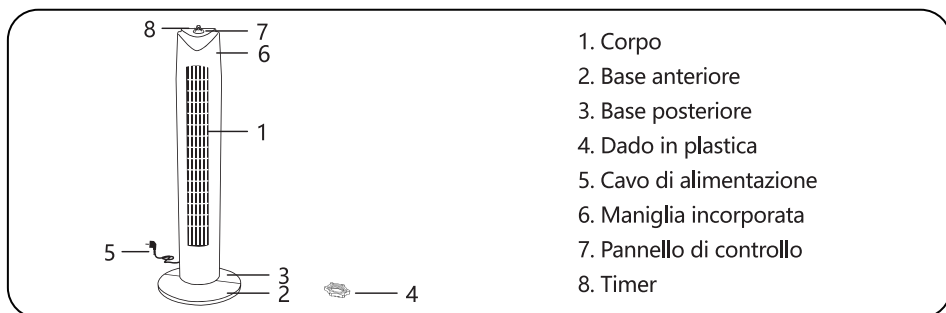
10. I bambini di età inferiore a 3 anni devono essere tenuti lontani dall'apparecchio a meno che non siano continuamente sorvegliati. I bambini di età compresa tra 3 e 8 anni possono accendere o spegnere l'apparecchio solo se è stato posizionato o installato nella normale posizione di funzionamento prevista e se sono stati supervisionati o istruiti su come usarlo in sicurezza e ne comprendono i rischi coinvolti. I bambini di età compresa tra 3 e 8 anni non possono collegare, regolare o pulire l'apparecchio o eseguire la manutenzione dell'unità.
11. In caso di malfunzionamento dell'apparecchio, non tentare di ripararlo da soli, poiché ciò potrebbe causare un rischio di incendio o scosse elettriche.
12. Non utilizzare l'apparecchio per scopi diversi dall'uso previsto.
13. Questo prodotto è in continuo sviluppo e il design può variare rispetto a quello mostrato sul manuale di istruzioni o sulla confezione senza preavviso.

SPECIFICHE TECNICHE

Modello N°	330100A5L
Alimentazione elettrica	220-240 V ~ 50-60Hz
Consumo di energia (Wattaggio)	45 W
Dimensioni	L270*W270*H820MM

Le specifiche e il design sono soggetti a modifiche senza preavviso.

PANORAMICA DEL PRODOTTO



ISTRUZIONI PER IL MONTAGGIO

Attenzione: Prima del montaggio, assicurarsi che il ventilatore sia scollegato.

1. Rimuovere il corpo del ventilatore e i pezzi di ricambio dalla scatola. Posizionare la base anteriore sulla base posteriore e premere delicatamente per farla scattare in posizione (vedi Fig. 1).
2. Sbloccare il dado di plastica dal corpo del ventilatore (vedi Fig. 2).
3. Passare il cavo di alimentazione attraverso la scanalatura, quindi inserire il corpo del ventilatore nella base (vedi Fig. 3).
4. Fissare il corpo del ventilatore sulla base con il dado in plastica (vedi Fig. 2).

Fig. 1

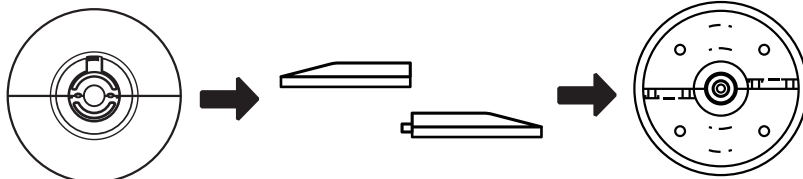


Fig. 2

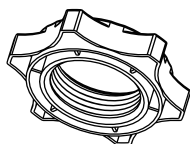
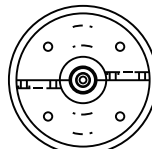


Fig. 3



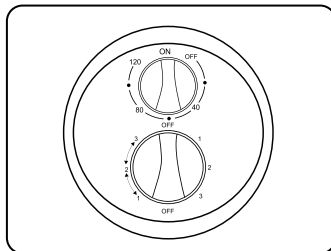
ISTRUZIONI PER L' USO

Pannello di controllo del ventilatore:

- Ruotare la manopola in senso orario per selezionare la velocità desiderata.
- Per impostare la velocità di oscillazione, ruotare la manopola in senso antiorario.

Timer:

Girare la manopola del timer per impostare il tempo di spegnimento automatico tra 1 e 120 minuti (ogni segno sul quadrante indica 20 minuti).



PULIZIA E MANUTENZIONE

1. Il ventilatore deve essere scollegato prima di pulirlo, montarlo o smontarlo.
2. Pulire le superfici esterne con un panno morbido imbevuto di un detergente delicato. Rimuovere accuratamente la pellicola di sapone con un panno asciutto.
3. Non utilizzare detersivi o solventi abrasivi per evitare di graffiare la superficie. Non utilizzare benzina o diluente come detergente.
4. Non permettere che acqua o altri liquidi entrino nell'alloggiamento del motore o nelle parti interne.
5. La pulizia e la manutenzione da parte dell' unità non possono essere eseguite da bambini senza supervisione.
6. Tenere le prese d'aria sul retro del corpo principale prive di polvere o lanugine: utilizzare un aspirapolvere per rimuoverle quando necessario. Non sondare le aperture per rimuovere la lanugine.

SMALTIMENTO



In qualità di rivenditori responsabili, ci prendiamo cura dell'ambiente.

Pertanto, vi invitiamo a seguire le corrette procedure di smaltimento dell'apparecchio e dei suoi materiali di imballaggio. Ciò contribuirà alla conservazione delle risorse naturali e assicurerà che questi articoli vengano riciclati in modo da proteggere la salute e l'ambiente.

È necessario smaltire l'apparecchio e il suo imballaggio secondo le leggi e le normative locali.

Poiché questo apparecchio contiene componenti elettronici, esso e i suoi accessori devono essere smaltiti separatamente dai rifiuti domestici quando l'apparecchio raggiunge la fine della sua vita.

Contattare l'autorità locale per conoscere le opzioni di smaltimento e riciclaggio.

L'apparecchio deve essere portato al centro di riciclaggio locale. Alcuni punti di raccolta accettano elettrodomestici gratuitamente.

GARANZIA: 2 ANNI

WICHTIGE SICHERHEITSANWEISUNGEN

1. Dieses Gerät ist nur für den Gebrauch in Innenräumen bestimmt.
2. Ziehen Sie immer den Stecker aus der Steckdose, wenn das Gerät nicht benutzt wird oder bevor Sie es reinigen. Ziehen Sie immer den Stecker aus der Steckdose. Ziehen Sie nicht am Kabel.
3. Tauchen Sie das Gerät, das Kabel oder den Stecker nicht in Wasser oder andere Flüssigkeiten, um die Gefahr eines Stromschlags zu vermeiden.
4. Benutzen Sie diesen Ventilator nicht in der unmittelbaren Umgebung einer Badewanne, einer Dusche oder eines Schwimmbeckens. Stellen Sie den Ventilator niemals so auf, dass er in eine Badewanne oder einen anderen Wasserbehälter fallen kann.
5. Vergewissern Sie sich vor dem Anschließen, dass die auf dem Typenschild des Ventilators angegebene Spannung mit der Netzspannung übereinstimmt.
6. Dieser Ventilator darf nur von sachkundigen Erwachsenen benutzt werden, und Kinder sollten jederzeit beaufsichtigt werden.
7. Das Versorgungskabel kann nicht ersetzt werden. Wenn das Kabel beschädigt ist, sollte das Gerät verschrottet werden.
8. Achten Sie darauf, dass das Kabel nicht über das Ende eines Tisches oder einer Arbeitsfläche hängt oder mit heißen Oberflächen in Berührung kommt.
9. Dieses Gerät kann von Kindern ab 8 Jahren und darüber sowie von Personen mit

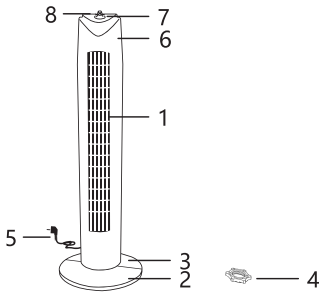
- verringerten physischen, sensorischen oder mentalen Fähigkeiten oder einem Mangel an Erfahrung und Wissen benutzt werden, wenn sie beaufsichtigt oder bezüglich des sicheren Gebrauchs unterwiesen wurden und die daraus resultierenden Gefahren verstehen. Kinder dürfen nicht mit dem Gerät spielen. Reinigung und Benutzerwartung dürfen nicht von Kindern ohne Aufsicht durchgeführt werden.
10. Kinder unter 3 Jahren sollten vom Gerät ferngehalten werden, wenn sie nicht ständig beaufsichtigt werden. Kinder zwischen 3 und 8 Jahren dürfen das Gerät nur dann ein- oder ausschalten, wenn es in der vorgesehenen normalen Betriebsposition aufgestellt oder installiert wurde und sie beaufsichtigt oder in die sichere Verwendung des Geräts eingewiesen wurden und die damit verbundenen Gefahren verstehen. Kinder im Alter von 3 bis 8 Jahren dürfen das Gerät nicht anschließen, regulieren, reinigen oder Wartungsarbeiten durchführen.
 11. Versuchen Sie nicht, das Gerät bei einer Störung selbst zu reparieren, da dies zu Brandgefahr oder einem elektrischen Schlag führen kann.
 12. Verwenden Sie das Gerät nicht für andere als die vorgesehenen Zwecke.
 13. Dieses Produkt wird ständig weiterentwickelt, und das Design kann ohne vorherige Ankündigung von dem in der Bedienungsanleitung oder auf der Verpackung abgebildeten Design abweichen.

TECHNISCHE DATEN

Modell Nr.	330100A5L
Stromversorgung	220-240 V ~ 50-60 Hz
Stromverbrauch	45 W
Abmessungen	L 270 * B 270 * H 820 MM

Die technischen Daten und das Design können ohne vorherige Ankündigung geändert werden.

PRODUKTÜBERSICHT



1. Gehäuse
2. Vorderer Fuß
3. Hinteres Fuß
4. Kunststoffmutter
5. Netzkabel
6. Eingebauter Griff
7. Ventilatorsteuerung
8. Zeitschaltuhr

MONTAGEANLEITUNG

Achtung! Vergewissern Sie sich vor dem Zusammenbau, dass der Ventilator vom Netz getrennt ist.

1. Nehmen Sie das Ventilatorgehäuse und die Ersatzteile aus dem Karton. Setzen Sie den vorderen Fuß auf den hinteren Fuß und drücken Sie ihn leicht an, bis er einrastet (siehe Abb. 1).
2. Lösen Sie die Kunststoffmutter vom Ventilatorgehäuse (siehe Abb. 2).
3. Führen Sie das Netzkabel durch die Rille und setzen Sie dann das Ventilatorgehäuse in den Fuß ein (siehe Abb. 3).
4. Befestigen Sie das Ventilatorgehäuse mit der Kunststoffmutter am Fuß (siehe Abb. 2).

Abb. 1

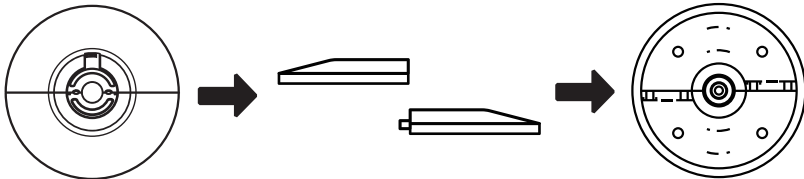


Abb. 2

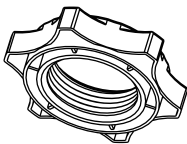
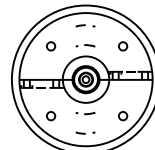


Abb. 3



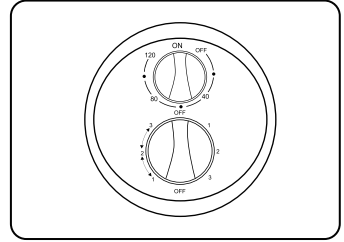
BETRIEBSANLEITUNG

Ventilatorsteuerung:

- Drehen Sie das Rad im Uhrzeigersinn, um die gewünschte Geschwindigkeit zu wählen.
- Um die Schwingungsgeschwindigkeit einzustellen, drehen Sie das Rad gegen den Uhrzeigersinn.

Zeitschaltuhr:

Stellen Sie mit dem Timer-Drehknopf die automatische Abschaltzeit zwischen 1 und 120 Minuten ein (eine Markierung auf dem Drehknopf bedeutet 20 Minuten).



REINIGUNG UND WARTUNG

1. Der Ventilator muss vor dem Reinigen, Montieren oder Demontieren vom Netz getrennt werden.
2. Wischen Sie die Außenflächen mit einem weichen Tuch ab, das mit einem milden Reinigungsmittel getränkt ist. Entfernen Sie den Seifenfilm gründlich mit einem trockenen Tuch.
3. Verwenden Sie keine Scheuermittel oder Lösungsmittel, um Kratzer auf der Oberfläche zu vermeiden. Verwenden Sie kein Benzin oder Verdüner als Reinigungsmittel.
4. Achten Sie darauf, dass kein Wasser oder andere Flüssigkeiten in das Motorgehäuse oder die Innenteile gelangen.
5. Reinigung und Benutzerwartung dürfen nicht von Kindern ohne Aufsicht durchgeführt werden.
6. Halten Sie die Lüftungsöffnungen an der Rückseite des Hauptgehäuses frei von Staub und Flusen - verwenden Sie einen Staubsauger, um diese zu entfernen, falls erforderlich. Stechen Sie nicht in eine Öffnung, um Flusen zu entfernen.

ENTSORGUNG



Als verantwortungsbewusster Einzelhändler kümmern wir uns um die Umwelt.

Wir bitten Sie daher dringend, die korrekten Entsorgungsvorschriften für das Gerät und seine Verpackungsmaterialien zu beachten. Dies trägt dazu bei, die natürlichen Ressourcen zu schonen und sicherzustellen, dass diese Gegenstände auf eine Weise recycelt werden, die Gesundheit und Umwelt schützt.

Sie müssen das Gerät und seine Verpackung entsprechend den örtlichen Gesetzen und Vorschriften entsorgen.

Da dieses Gerät elektronische Bauteile enthält, müssen es und sein Zubehör am Ende seiner Lebensdauer getrennt vom Hausmüll entsorgt werden.

Wenden Sie sich an Ihre Gemeindeverwaltung, um sich über Ihre Entsorgungs- und Recyclingmöglichkeiten zu informieren.

Bringen Sie das Gerät zu Ihrem örtlichen Recyclingzentrum. Einige Sammelstellen nehmen die Geräte kostenlos an.

GEWÄHRLEISTUNG: 2 JAHRE

BELANGRIJKE VEILIGHEIDSINSTRUCTIES

1. Het apparaat is alleen voor gebruik binnenshuis.
2. Haal de stekker uit het stopcontact wanneer het apparaat niet in gebruik is of voordat u het schoonmaakt. Ontkoppel het apparaat altijd door de stekker uit het stopcontact te trekken. Trek niet aan het snoer.
3. Dompel het apparaat, het snoer of de stekker niet onder in water of een andere vloeistof om het risico op een elektrische schok te voorkomen.
4. Gebruik deze ventilator niet in de directe omgeving van een bad, douche of zwembad. Plaats de ventilator nooit op een plaats waar hij in een badkuip of een ander waterreservoir kan vallen.
5. Controleer voordat u de stekker in het stopcontact steekt of het voltage op het classificatielabel van de ventilator hetzelfde is als dat van de netvoeding.
6. Deze ventilator is alleen bedoeld voor gebruik door competente volwassenen en kinderen moeten te allen tijde onder toezicht staan.
7. Het netsnoer kan niet worden vervangen. Als het netsnoer beschadigd is, moet het apparaat worden afgedankt.
8. Laat het snoer niet over de rand van de tafel of aanrecht hangen of in aanraking komen met hete oppervlakken.
9. Dit apparaat kan worden gebruikt door kinderen van 8 jaar en ouder en door personen met beperkte fysieke, zintuiglijke

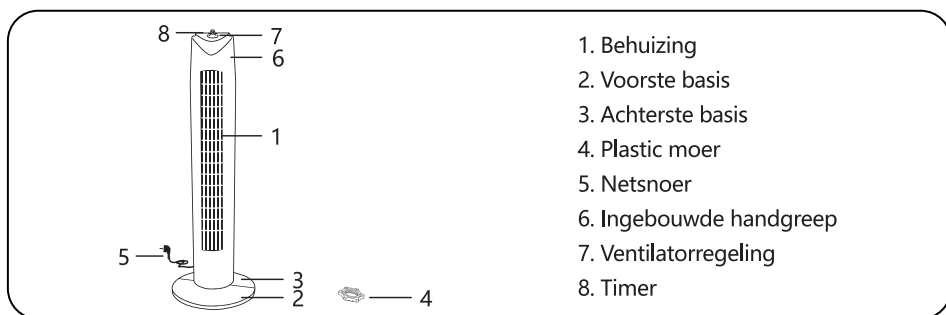
- of mentale capaciteiten of met een gebrek aan ervaring of kennis, zolang zij toezicht of instructies hebben gekregen over het gebruik van dit apparaat in een veilige manier en zij ten volle de aanwezige gevaren begrijpen. Kinderen mogen niet met het apparaat spelen. Reiniging en gebruikersonderhoud mogen niet zonder toezicht door kinderen worden uitgevoerd.
10. Kinderen jonger dan 3 jaar moeten uit de buurt van het apparaat worden gehouden, tenzij ze onder voortdurend toezicht staan. Kinderen tussen 3 en 8 jaar mogen het apparaat alleen in- en uitschakelen als het in de beoogde normale bedrijfspositie is geplaatst of geïnstalleerd, onder toezicht staat en de kinderen veilig zijn geïnstrueerd over het gebruik van het apparaat of de bijbehorende gevaren begrijpen. Kinderen tussen 3 en 8 jaar mogen het apparaat niet aansluiten, regelen of reinigen of enig gebruikersonderhoud eraan uitvoeren.
 11. Als het apparaat niet goed werkt, probeer het dan niet zelf te repareren, aangezien dit kan leiden tot brandgevaar of elektrische schokken.
 12. Gebruik het apparaat niet voor andere doeleinden dan waarvoor het bedoeld is.
 13. Dit product is voortdurend in productontwikkeling en het ontwerp kan zonder voorafgaande kennisgeving afwijken van het ontwerp in de gebruiksaanwijzing of doos.

TECHNISCHE SPECIFICATIES

Model No.	330100A5L
Stroomvoorziening	220–240 V ~ 50–60Hz
Stroomverbruik	45 W
Afmetingen	L270*B270*H820MM

De specificaties en het ontwerp kunnen zonder voorafgaande kennisgeving worden gewijzigd.

PRODUCTOVERZICHT

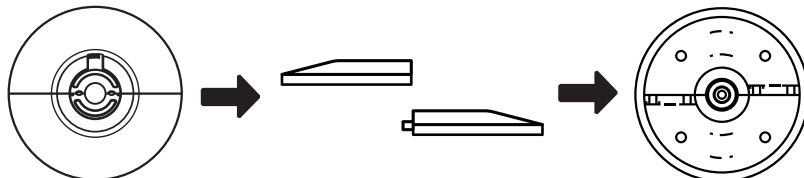


ASSEMBLAGE-INSTRUCTIES

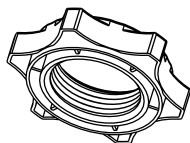
Let op: Zorg er vóór het monteren voor dat de ventilator is losgekoppeld.

1. Verwijder de ventilatorbehuizing en reserveonderdelen uit de doos. Plaats het voorste voetstuk op het achterste voetstuk en druk voorzichtig om het op zijn plaats te klikken (zie Afb. 1).
2. Draai de plastic moer los van de ventilatorbehuizing (zie Afb. 2).
3. Steek het netsnoer door de gleuf en stop de ventilatorbehuizing in de basis (zie Afb. 3).
4. Bevestig de ventilatorbehuizing op de basis met de plastic moer (zie Afb. 2).

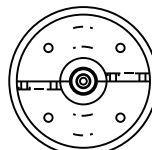
Afb. 1



Afb. 2



Afb. 3



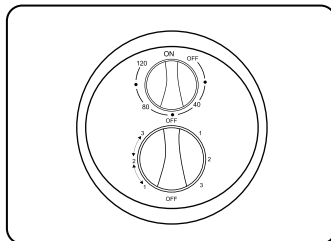
BEDIENINGSVOORSCHRIFTEN

Ventilatorregeling:

- Draai de draaiknop met de klok mee voor de gewenste snelheid.
- Draai de draaiknop tegen de klok in om de oscillatiesnelheid in te stellen.

Timer:

Draai aan de timerknop om de automatische uitschakeltijd in te stellen tussen 1 en 120 minuten (één markering op de wijzerplaat geeft 20 minuten aan).



REINIGING EN ONDERHOUD

1. De ventilator moet worden losgekoppeld voordat u deze schoonmaakt en monteert, of demonteert.
2. Veeg de buitenkant schoon met een zachte doek gedrenkt in een mild schoonmaakmiddel. Verwijder de laag zeep grondig met een droge doek.
3. Gebruik geen schurende reinigingsmiddelen of oplosmiddelen om krassen op het oppervlak te voorkomen. Gebruik geen benzine, of thinner als schoonmaakmiddel.
4. Laat geen water of andere vloeistoffen in de motorbehuizing of interieuronderdelen komen.
5. Reiniging en gebruikersonderhoud mogen niet zonder toezicht door kinderen worden uitgevoerd.
6. Houd de ventilatieopeningen aan de achterkant van de behuizing vrij van stof of pluïsjes - gebruik een stofzuiger om deze te verwijderen indien nodig. Zoek niet naar openingen om pluïsjes te verwijderen.

AFVALVERWERKING



Als verantwoordelijke retailers geven we om het milieu.

Daarom verzoeken wij u om de juiste verwijderingsprocedure voor het apparaat en zijn verpakkingsmaterialen te volgen. Dit helpt bij het behoud van natuurlijke hulpbronnen en zorgt ervoor dat deze items worden gerecycled op een manier die de gezondheid en het milieu beschermt.

U moet het apparaat en zijn verpakking weggoien in overeenstemming met de lokale wet- en regelgeving.

Aangezien dit apparaat elektronische componenten bevat, moet het aan het einde van zijn levensduur samen met zijn accessoires gescheiden van het huishoudelijk afval worden weggegooid.

Neem contact op met uw lokale overheid voor meer informatie over afvalverwerking en recyclagemogelijkheden.

Het apparaat moet naar uw plaatselijke recyclagecentrum worden gebracht. Sommige verzamelpunten accepteren apparaten gratis.

GARANTIE: 2 JAAR

CONSIGNES DE SÉCURITÉ IMPORTANTES

1. Cet appareil est destiné à une utilisation en intérieur uniquement.
2. Lorsque l' appareil n' est pas utilisé et avant de le nettoyer, débranchez-le. Débranchez toujours l' appareil en tirant la fiche de la prise de courant, ne tirez pas sur le câble.
3. Pour vous protéger contre tout risque d' électrocution, ne plongez pas l' appareil, le câble ou la prise dans de l' eau ou tout autre liquide.
4. N' utilisez pas ce ventilateur dans les environs immédiats d' une baignoire, d' une douche ou d' une piscine. Ne placez jamais le ventilateur à un endroit où il pourrait tomber dans une baignoire ou un autre récipient d' eau.
5. Avant de le brancher, vérifiez que la tension sur l' étiquette nominale du ventilateur est la même que celle de votre alimentation secteur.
6. Ce ventilateur est destiné à être utilisé par des adultes compétents uniquement. Les enfants doivent être surveillés en tout temps.
7. Le câble d' alimentation ne peut pas être remplacé. Si le câble est endommagé, l' appareil doit être mis au rebut.
8. Ne laissez pas le câble pendre sur l' extrémité d' une table ou d' une surface de travail ni entrer en contact avec des surfaces chaudes.
9. Cet appareil peut être utilisé par des enfants

âgés de 8 ans et plus et par des personnes ayant des capacités physiques, sensorielles ou mentales réduites ou un manque d'expérience et de connaissances si elles sont sous surveillance ou ont reçu des instructions pour une utilisation en toute sécurité et comprennent les dangers encourus. Les enfants ne doivent pas jouer avec l'appareil. Le nettoyage et l'entretien ne doivent pas être effectués par des enfants sans surveillance.

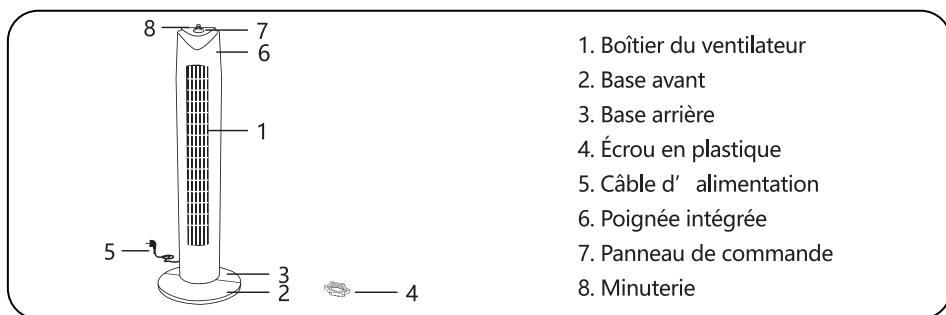
10. Les enfants de moins de 3 ans doivent être tenus à l'écart de l'appareil à moins d'une surveillance continue. Les enfants âgés de 3 à 8 ans ne peuvent allumer ou éteindre l'appareil que s'il a été placé ou installé dans sa position normale de fonctionnement et s'ils sont sous surveillance ou ont reçu des instructions pour une utilisation en toute sécurité et comprennent les dangers encourus. Les enfants âgés de 3 à 8 ans ne peuvent pas brancher, réguler, nettoyer ou effectuer l'entretien de l'appareil.
11. En cas de dysfonctionnement de l'appareil, n'essayez pas de le réparer par vous-même car cela pourrait entraîner un risque d'incendie ou d'électrocution.
12. N'utilisez pas l'appareil à des fins autres que l'usage escompté.
13. Cet appareil fait l'objet d'un développement continu. Sa conception peut donc être modifiée par rapport à celle indiquée sur le guide d'utilisation ou la boîte sans préavis.

CARACTÉRISTIQUES TECHNIQUES

Modèle n°	330100A5L
Alimentation	220-240 V ~ 50-60 Hz
Puissance	45 W
Dimensions	270 * 270 * 820 mm (L*I*h)

Les caractéristiques et la conception sont sujettes à modifications sans préavis.

SCHÉMA DE L' APPAREIL



INSTRUCTIONS DE MONTAGE

Attention : Avant de l' assembler, assurez-vous que le ventilateur est débranché.

1. Retirez le boîtier du ventilateur et les différentes pièces de la boîte. Placez la base avant sur la base arrière et appuyez doucement pour les cliquer en place (voir Fig. 1).
2. Déverrouillez l' écrou en plastique du boîtier du ventilateur (voir Fig. 2).
3. Passez le câble d' alimentation à travers la flûte puis insérez le boîtier du ventilateur dans la base (voir Fig. 3).
4. Fixez le boîtier du ventilateur sur la base avec l' écrou en plastique (voir Fig. 2).

Fig. 1

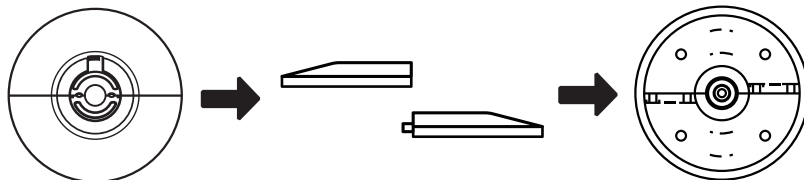


Fig. 2

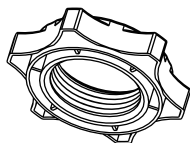
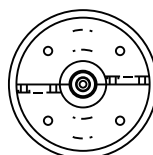


Fig. 3



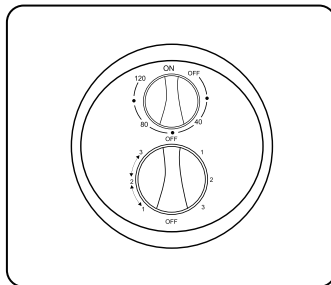
FONCTIONNEMENT

Panneau de commande:

- Tournez le cadran de vitesse dans le sens des aiguilles d' une montre pour sélectionner la vitesse souhaitée.
- Pour régler la vitesse d' oscillation, faites pivoter le cadran dans le sens inverse des aiguilles d' une montre.

Minuterie:

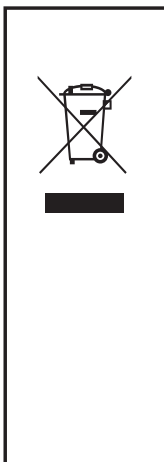
Basculez le bouton de la minuterie pour régler le temps d' arrêt automatique entre 1 et 120 mins (chaque marque sur le cadran indique 20 minutes).



NETTOYAGE ET ENTRETIEN

1. Le ventilateur doit être débranché avant son nettoyage, assemblage ou démontage.
2. Essuyez les surfaces extérieures avec un chiffon doux imbibé d' un détergent doux. Retirez soigneusement le film de savon avec un chiffon sec.
3. N' utilisez pas de détergent ou de solvants abrasifs pour éviter de rayer la surface. N' utilisez pas d' essence ou de diluant comme nettoyant.
4. Ne laissez pas de l' eau ou tout autre liquide pénétrer dans le boîtier du moteur ou les pièces intérieures.
5. Le nettoyage et l' entretien ne peuvent pas être effectués par des enfants sans surveillance.
6. Maintenez les bouches d' aération à l' arrière du boîtier principal exemptes de poussière ou de peluches (utilisez un aspirateur pour les enlever si nécessaire). Ne sondez aucune ouverture pour enlever les peluches.

RECYCLAGE



En tant que détaillant responsable, nous nous soucions de l' environnement.

En tant que tel, nous vous invitons à suivre les procédures d' élimination correctes pour l' appareil et ses matériaux d' emballage. Cela aidera à préserver les ressources naturelles et à s' assurer que ces éléments sont recyclés d' une manière qui protège la santé et l' environnement.

Vous devez vous débarrasser de l' appareil et de son emballage conformément aux lois et réglementations locales.

Comme cet appareil contient des composants électroniques, celui-ci et ses accessoires doivent être éliminés séparément des ordures ménagères lorsque l' appareil atteint sa fin de vie.

Contactez votre autorité locale pour en savoir plus sur vos options d' élimination et de recyclage.

L' appareil doit être apporté à votre centre de recyclage local. Certains points de collecte acceptent gratuitement les appareils.

GARANTIE: 2 ANS

IMPORTANTES INSTRUÇÕES DE SEGURANÇA

1. Este aparelho é apenas para uso interno.
2. Sempre que o aparelho não estiver em uso ou antes de limpá-lo, desconecte-o da tomada. Sempre desligue o aparelho puxando o plugue da tomada. Não puxe o cabo.
3. Para se proteger contra o risco de choque elétrico, não mergulhe a unidade, o cabo ou a ficha em água ou qualquer outro líquido.
4. Não use este ventilador nas imediações de uma banheira, chuveiro ou piscina. Nunca coloque o ventilador onde possa cair em uma banheira ou outro recipiente de água.
5. Antes de conectar, verifique se a voltagem na etiqueta de classificação do ventilador é a mesma que a da rede elétrica.
6. Este ventilador deve ser usado apenas por adultos competentes, e as crianças devem ser supervisionadas em todos os momentos.
7. O cabo de alimentação não pode ser substituído. Se o cabo estiver danificado, o aparelho deve ser descartado.
8. Não permita que o cabo fique pendurado na extremidade de uma mesa ou superfície de trabalho, nem entre em contato com qualquer superfície quente.
9. Este aparelho pode ser usado por crianças com 8 anos ou mais e por pessoas com capacidades físicas, sensoriais ou mentais reduzidas ou com falta de experiência e conhecimento, caso tenham recebido supervisão ou instrução sobre como fazê-lo

com segurança e compreender os perigos envolvidos. As crianças não devem brincar com o aparelho. A limpeza e a manutenção do usuário não devem ser realizadas por crianças sem supervisão.

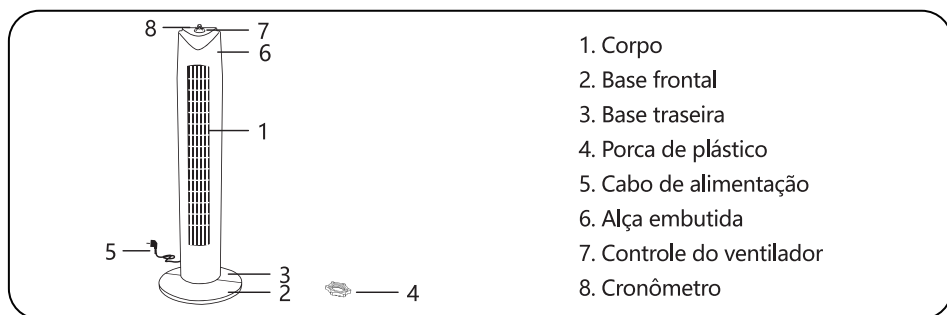
10. Crianças menores de 3 anos devem ser mantidas longe do aparelho, a menos que sejam supervisionadas continuamente. Crianças com idade entre 3 e 8 anos só podem ligar ou desligar o aparelho se ele tiver sido colocado ou instalado na posição normal de operação pretendida e se tiverem recebido supervisão ou instruções sobre como usá-lo com segurança e compreender os riscos envolvidos. Crianças com idade entre 3 e 8 anos não podem conectar, regular ou limpar o aparelho ou realizar manutenção pelo usuário.
11. Se o aparelho apresentar mau funcionamento, não tente consertá-lo sozinho, pois isso pode resultar em risco de incêndio ou choque elétrico.
12. Não use o aparelho para outros fins que não aqueles a que se destina.
13. Este produto está em desenvolvimento contínuo e o design pode ser diferente do mostrado no manual de instruções ou na caixa sem aviso prévio.

ESPECIFICAÇÕES TÉCNICAS

Modelo No.	330100A5L
Fonte de energia	220–240 V ~ 50–60Hz
Consumo de energia	45 W
Dimensões	L270*W270*H820MM

As especificações e design estão sujeitos a alterações sem aviso prévio.

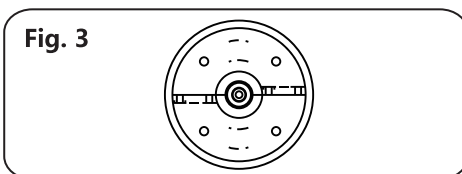
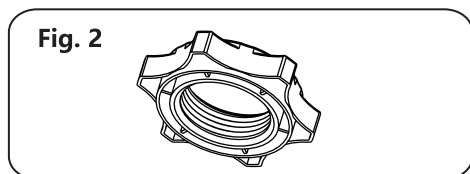
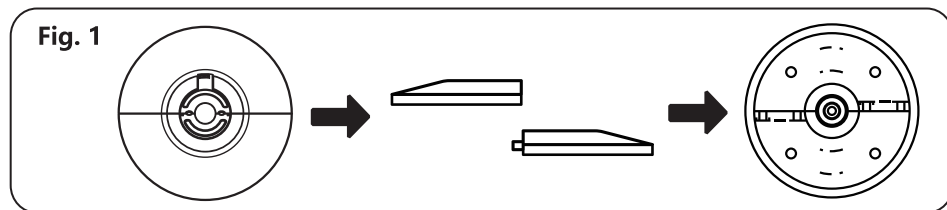
VISÃO GERAL DO PRODUTO



INSTRUÇÕES DE MONTAGEM

Cuidado: antes de montar, certifique-se de que o ventilador esteja desconectado.

1. Remova o corpo do ventilador e as peças sobressalentes da caixa. Coloque a base frontal na base traseira e empurre suavemente para encaixar no lugar (veja a Fig. 1).
2. Destrave a porca de plástico do corpo do ventilador (veja a Fig. 2).
3. Passe o cabo de alimentação pela ranhura e, em seguida, insira o corpo do ventilador na base (consulte a Fig. 3).
4. Fixe o corpo do ventilador na base com a porca de plástico (veja a Fig. 2).



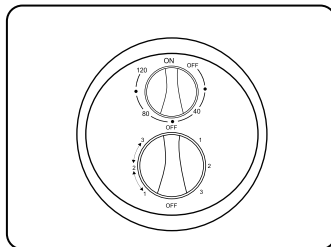
INSTRUÇÕES DE OPERAÇÃO

Controle do ventilador:

- Gire o dial no sentido horário para selecionar a velocidade desejada.
- Para definir a velocidade de oscilação, gire o dial no sentido anti-horário.

Cronômetro:

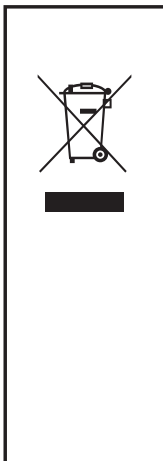
Mude o botão do temporizador para definir o tempo de desligamento automático entre 1 e 120 minutos (uma marca no mostrador indica 20 minutos).



LIMPEZA E MANUTENÇÃO

1. O ventilador deve ser desconectado antes da limpeza, montagem ou desmontagem.
2. Limpe as superfícies externas com um pano macio embebido em um detergente neutro. Remova completamente a película de sabão com um pano seco.
3. Não use nenhum detergente abrasivo ou solventes para evitar arranhar a superfície. Não use gasolina ou diluente como produto de limpeza.
4. Não permita que água ou qualquer outro líquido entre na carcaça do motor ou nas peças internas.
5. A limpeza e a manutenção do usuário não podem ser realizadas por crianças sem supervisão.
6. Mantenha as aberturas de ventilação na parte traseira do corpo principal livres de poeira ou algodão - use um aspirador de pó para removê-las quando necessário. Não teste nenhuma abertura para remover algodão.

DISPOSIÇÃO



Como um retalhista responsável, nos preocupamos com o meio ambiente.

Como tal, recomendamos que siga os procedimentos corretos de eliminação do aparelho e dos materiais de embalagem. Isso ajudará a conservar os recursos naturais e garantir que esses itens sejam reciclados de uma maneira que proteja a saúde e o meio ambiente.

Deve descartar o aparelho e sua embalagem de acordo com as leis e regulamentações locais.

Como este aparelho contém componentes eletrônicos, ele e seus acessórios devem ser descartados separadamente do lixo doméstico quando o aparelho chegar ao fim de sua vida útil.

Entre em contato com as autoridades locais para saber mais sobre as opções de descarte e reciclagem.

O aparelho deve ser levado ao centro de reciclagem local. Alguns pontos de coleta aceitam eletrodomésticos gratuitamente.

GARANTIA: 2 ANOS



ITALIA MARKET SRL
VIA DELLE INDUSTRIE, 9/1 20883 MEZZAGO(MB), ITALIA
P.IVA: IT10502730962



[HTTP://WWW.AIGOSTAR.COM](http://www.aigostar.com)
MADE IN P.R.C