

## Gefeliciteerd!

Je hebt zojuist de unieke babyspiegel van 'Calmy baby & kids®' ontvangen. Deze babyspiegel kenmerkt zich door zijn fraaie design en uitzonderlijke toepassing, het is niet alleen prettig om contact met je kind te houden maar ook nog eens veilig! De babyspiegel is tevens nergens anders verkrijgbaar, hierdoor heb jij een uniek product in handen. Lees hieronder even mee, zodat jij het beste uit dit product haalt.

## Monteren en bevestigen van de spiegel

- Wat zit er in de verpakking?



- Klik het draaisysteem in de gleuf van de riemen.



- Schuif nu op de achterzijde van de spiegel het draaisysteem over het uitstekende pinnetje in de kleinere gleuf.



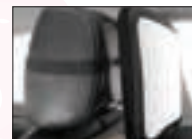
- Nu houdt het pinnetje het draaisysteem tegen en zit het vast. Nu zie je hoe de spiegel eruit ziet als hij compleet is.



- Om de spiegel nu te plaatsen klik je eerst de spiegel nog even los. Bevestig nu het draaisysteem met de riemen goed vast om de middenhoofdsteun van de achterbank.



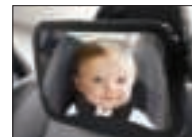
- Draai nu de spiegel in de positie dat je je baby goed kunt zien. Het is handig om dit met twee personen te doen, de één stelt de achteruitkijkspiegel en de ander de babyspiegel.



- Draai de ring van de babyspiegel goed vast, zodat deze niet verzakt wanneer je over drempels of hobbelpels wegen rijdt.



- Als alles naar wens is, kun je vanaf nu zorgeloos samen met je baby op stap!



Tot slot zijn wij pas tevreden als jij tevreden bent! Heb je wellicht vragen of opmerkingen over je bestelling, reageer dan; [support@kopenmetsucces.nl](mailto:support@kopenmetsucces.nl).

Ben jij net zo enthousiast over dit product als wij, schrijf dan jouw review op de productpagina bij Bol.com!

Warme groet,

Francisco  
Team KopenmetSucces

