

# VULPES GOODS

## HOOFDMASSAGE APPARAAT





## LEVEL 1

ZACHTE MASSAGE

Voor dagelijkse verzorging van de hoofdhuid.



## LEVEL 2

KNEDEN EN VERZACHTEN

Verlichting van pijn.



## LEVEL 3

UITGEBREIDE

PIJNVERLICHTING.

## USB BESCHERMING

BESCHERM DE USB-POORT EN HANG HET APPARAAT GEMAKKELIJK OP.

## TYPE-C OPLAAD POORT

USB-POORT VOOR TYPE C.

## MASSAGE KOP

SILICONEN MASSAGE KOPPEN.

## ROOD LICHT

## AAN/UIT KNOP

LANG INDRUKKEN OM AAN EN UIT TE ZETTEN. KORT INDRUKKEN OM VAN VERSNELLING TE WISSELEN.

## LICHT KNOP

HET ZACHT KNIPPERDE LICHT LAAT ZIEN DAT HET APPARAAT OPLAADT. ALS HET LICHT NIET MEER KNIPPERT IS HET APPARAAT OPGELADEN.

## IPX7 WATERPROOF



## TYPE-C OPLAAD INFO

GEBRUIK AUB 5V/2A, 5V/1A ADAPTER OM OP TE LADEN.  
GEBRUIK AUB DE KABEL DIE WORDT GELEVERD BIJ HET PRODUCT.



## LICHTGEWICHT

HET APPARAAT WEEGT MAAR 170 GRAM EN LIGT LEKKER IN DE HAND. DAARDOOR ZAL HET NIET ONGEMAKKELIJK WORDEN OM HET APPARAAT TE GEBRUIKEN.



## IMITATIE HAND MASSAGE

76 MASSAGE CONTACTEN, 360 GRADEN ROTATIE, INWAARDSE BEWEGINGEN.



## WATERDICHT

IPX7 WATERDICHT, MAKKELIJK SCHOON TE MAKEN, KAN GEBRUIKT WORDEN ONDER DE DOUCHE OF IN BAD.



## VERSTELBARE VERSNELLING

2 VERSTELBARE VERSNELLINGEN DIE JOUW DAGELIJKSE WENSEN VERVULLEN.



## ROOD LICHT

DE ONDERKANT IS UITEGERUST MET ROOD LICHT DIE DE BLOEDSOMLOOP EN HAARGROEI STIMULEREN.



## HAAK MET DUBBELE FUNCTIE

DE HAAK BESCHERMT DE USB-POORT EN KAN WORDEN GEBRUIKT OM HET APPARAAT OP TE HANGEN.

# Product instructie



- 1** Verwijder haarclips en eventuele andere accessoires om beschadiging van de huid te voorkomen.



- 2** Het is aangeraden om te beginnen met de laagste versnelling wanneer u het apparaat voor de eerste keer gebruikt, zo voorkomt u irritaties.



- 3** Tijdens het gebruik, zet alle 4 de massagekoppen goed op de hoofdhuid om te voorkomen dat de koppen in de lucht hangen rond het haar.



- 4** Plaats geen vingers tussen de massagekoppen tijdens het gebruik om te voorkomen dat het apparaat in uw vinger knijpt.



- 5** Het is aangeraden om hetzelfde gedeelte niet langer dan 10 minuten te masseren op één dag.



- 6** Voordat u gaat opladen, zorg ervoor dat de USB-poort droog en schoon is om kortsluiting en elektrische schokken te voorkomen.

# Product instructie



**7** Op het begin heeft u misschien het gevoel dat u meer haar verliest. Normaal gezien verliest u 70-100 haren per dag, dit zal geleidelijk verminderen wanneer u het apparaat regelmatig gebruikt; mocht u alsnog last hebben van veel haarverlies, stop met gebruiken en raadpleeg een dokter.



**8** Op het begin, heeft u misschien meer last van roos, dit is normaal, wanneer u het apparaat regelmatig gebruik zal dit verminderen.

## Vorzorgsmaatregelen

1. Verwijder voor gebruik jouw sieraden of andere accessoires die invloed kunnen hebben op de massage.
2. Gebruik het apparaat niet op plekken waar je geopereerd bent.
3. Gebruik dit apparaat niet als je beschadigde huid, rode plekken, ontstekingen en andere onprettige symptomen.
4. Het apparaat is niet geschikt voor mensen die een geschiedenis hebben met hartziekten, acute ziekten, huid ziekten, kwaadaardige tumoren, en andere fysieke afwijkingen.
5. Gebruik dit apparaat niet als u een bloedziekte heeft zoals, bloeding neigingen, osteoporose, gemene bindweefsel ziekte en hartinfarct.
6. Tijdens zwangerschap, kinderen, volwassenen en ouderen die niet voor zichzelf kunnen zorgen, gebruik het apparaat voorzichtig.
7. Gebruik het apparaat niet tijdens het lopen of rijden.
8. Wanneer u zich onwel voelt, stop meteen en raadpleeg een dokter.
9. Dit product is geen vervanger voor medicatie of medische apparaten.

# Massage technieken

Deze massage techniek is alleen voor dagelijkse verzorging en is geen vervanger voor dokter diagnoses en behandelingen.

## Dagelijkse verzorging



**1** Verdeel de shampoo over uw haar



**2** Zet het massage apparaat op uw hoofdhuid, beweeg van links naar recht om de hoofdhuid schoon te maken

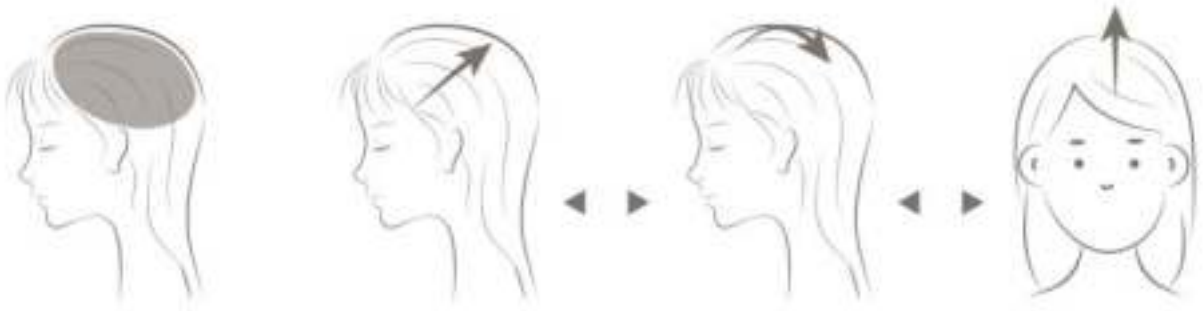


**3** Spoel de shampoo uit.

## Uitgebreide verzorging



# Voorkant hoofd verzorging



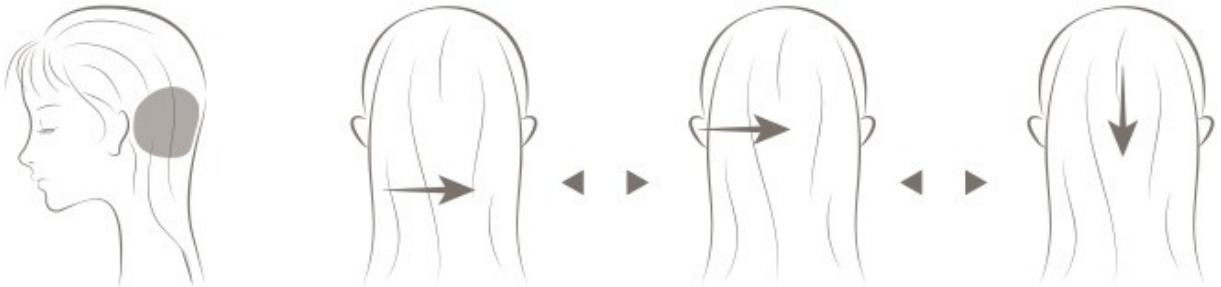
# Centrale hoofd verzorging



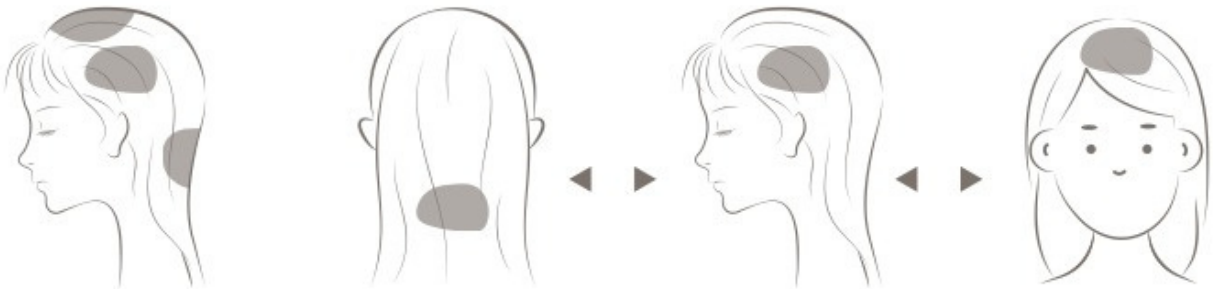
Deze techniek ziet u hier alleen vanaf de linkerkant. Pas dezelfde techniek toe aan de rechterkant van uw hoofd.

Het is aangeraden om dit niet langer dan 10 minuten te doen.

## Kussen gebied verzorging



## Belangrijke plekken verzorging



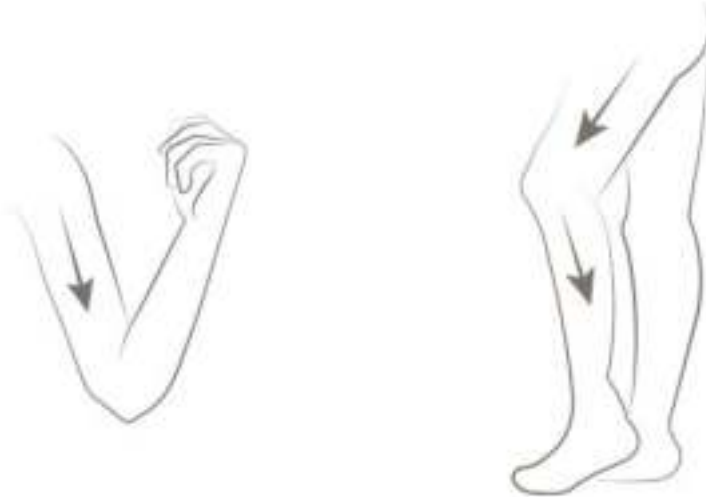


# Massage technieken voor andere plekken

## Schouder en nek ontspanning



## Spiieren ontspanning



Deze techniek ziet u hier alleen vanaf de linkerkant. Pas dezelfde techniek toe aan de rechterkant van uw lichaam.

Het is aangeraden om dit niet langer dan 10 minuten te doen.

# Product specificaties

Product nummer JA-H01A

Product afmetingen	81.5 x 81.5 x 59 mm
Product gewicht	Ongeveer 170 gram
Batterij capaciteit	1200mAh
Volt	5V
Watt	5W
Volume	50dB
Waterdicht level	IPX7

## Voorkomende problemen en oplossingen

### Het apparaat gaat niet aan.

Mogelijke oorzaken: Lage batterij, het apparaat is aan het opladen

Oplossingen: Laad het apparaat op en gebruik na het opladen.

### Het apparaat laadt niet op.

Mogelijke oorzaken: De oplaadkabel of adapter is niet goed verbonden

Oplossingen: Opnieuw verbinden.

### Het apparaat stopt opeens.

Mogelijke oorzaken: De batterij is (bijna) leeg, het apparaat gaat regelmatig automatisch uit, the apparaat is uitgeschakeld vanwege een blokkade

Oplossingen: Laad het apparaat op, start opnieuw op, start opnieuw na het verwijderen van de blokkade.

# Dagelijkse onderhoud

1. Maak het apparaat niet schoon tijdens het opladen, maar daarvoor, zorg ervoor dat het apparaat uit staat om gevaren te voorkomen.
2. Voor dagelijkse onderhoud, neem het apparaat af met een zachte doek die in water gedoopt is, of maak het direct schoon met water. Gebruik geen staalwol, ijzeren borstels, scherp gereedschap etc. , vermijdt ook vluchtige en bijtende reinigingsmiddelen.
3. Voordat u het apparaat nat maakt, zorg ervoor dat de siliconen haak de USB-poorten beschermt. Voordat u het apparaat oplaadt, zorg ervoor dat de poorten schoon en droog zijn om kortsluiting en elektrische schokken te voorkomen.

# Product gebruik

1. Gebruik het apparaat niet op locaties met hoge temperaturen, hoge luchtvochtigheid, vlambaarheid, directe zonlicht en electromagnetische straling.
2. Gebruik dit product niet tijdens het lopen of rijden
3. Gebruik dit product niet in een omgeving ernstige rondvliegend stof of corrosief gas.
4. Druk niet te hard op het product tijdens gebruik. Voorkom dat u het product beschadigd.
5. Ontwijk scherpe objecten.
6. Berg het apparaat veilig op uit de buurt van kinderen.
7. Leg geen zware objecten op het apparaat en zorg ervoor dat het apparaat niet kan vallen om beschadiging te voorkomen.
8. Berg het apparaat op op een droge en geventileerde plek, uit de buurt van vuur.
9. Wanneer u het apparaat voor een lange periode niet gebruikt, zorg ervoor dat het apparaat uit staat en laadt hem elke twee maanden op.



# Recyclen en weggoien


## Product recyclen

Om het milieu te beschermen, bent u verantwoordelijk om de verschillende onderdelen van het apparaat te scheiden.

Onderdeel naam	chemisch symbool voor beperkte stof					
	(Pb)	(Hg)	(Cd)	(Cr(VI))	(PBBs)	(PBDEs)
Batterij	<input type="radio"/>	<input type="radio"/>	<input type="radio"/>	<input type="radio"/>	<input type="radio"/>	<input type="radio"/>
Kabel montage	<input type="radio"/>	<input type="radio"/>	<input type="radio"/>	<input type="radio"/>	<input type="radio"/>	<input type="radio"/>
Plastic	<input type="radio"/>	<input type="radio"/>	<input type="radio"/>	<input type="radio"/>	<input type="radio"/>	<input type="radio"/>
Kabel	<input type="radio"/>	<input type="radio"/>	<input type="radio"/>	<input type="radio"/>	<input type="radio"/>	<input type="radio"/>

geeft aan dat het gehalte van de gevaarlijke stof in alle homogene materialen van het onderdeel lager is dan de grensvereiste die is gespecificeerd in GB/T 26572-2011.

geeft aan dat het gehalte van de gevaarlijke stof in ten minste één van de homogene materialen van het onderdeel de grensvereiste overschrijdt die is gespecificeerd in GB/T 26572-2011

 Onder de normale gebruiksomstandigheden die in deze handleiding worden beschreven, is de gebruikperiode voor milieubescherming van dit product 10 jaar. Het kan met vertrouwen worden gebruikt tijdens de gebruikperiode voor milieubescherming. Nadat de gebruikperiode voor milieubescherming is overschreden, moet deze in het recyclingsysteem terechtkomen.

### Let op:

1. Niet vermeld in de bovenstaande tabel, de andere onderdelen en homogene materialen in dit product bevatten geen giftige stoffen.

2. Alle onderdelen en hun homogene materialen die gevaarlijke stoffen in de bovenstaande tabel bevatten, voldoen aan de strikte normen van China RoHS voor het beperken van het gebruik van gevaarlijke stoffen. Gelieve te voelen vrij om te gebruiken.

# Voorzorgsmaatregelen bij het weggooien van het product

Support het recyclen van oplaadbare batterijen (lithium-ion batterijen)

 <p><b>Gevaar</b></p>	<p>De batterij die in dit product wordt gebruikt, is een speciale oplaadbare batterij. Het kan niet in andere producten worden gebruikt. Laad de uitgenomen oplaadbare batterij niet op.</p> <p>Gooi het niet in het vuur, zodat het oververhit raakt;</p> <p>Doorboor niet met spijkers, stoot niet door de zwaartekracht of voer geen ontbinding of transformatie uit;</p> <p>Bewaar het niet samen met kettingen, haarspelden, enz.;</p> <ul style="list-style-type: none"><li>• Verbind de positieve en negatieve polen van de batterij niet rechtstreeks met metaal;</li><li>• Laad het apparaat niet op, gebruik het niet en plaats het niet op plaatsen met een hoge temperatuur, zoals bij de kachel of onder de brandende zon.</li></ul> <p>De bovenstaande omstandigheden kunnen warmteontwikkeling, brand, scheuren en andere verschijnselen veroorzaken.</p>
 <p><b>Waarschuwing</b></p>	<p>Bewaar de verwijderde oplaadbare batterij buiten het bereik van baby's en jonge kinderen om te voorkomen dat ze per ongeluk worden ingeslikt.</p> <p>Als het per ongeluk wordt ingeslikt, raadpleeg dan onmiddellijk een arts;</p> <p>Wanneer de batterijvloeistof lekt, raak de vloeistof dan niet met blote handen aan en behandel deze volgens de volgende methoden.</p> <p>Wanneer de batterijvloeistof in de ogen komt, kan dit blindheid veroorzaken. Wrijf niet rechtstreeks met uw handen in uw ogen. U moet ze onmiddellijk met schoon water wassen en een arts raadplegen voor behandeling. Wanneer de batterijvloeistof op uw lichaam of kleding terecht komt, kan dit huidontsteking of letsel veroorzaken. Afspoelen met schoon water. Als u zich nog steeds onwel voelt, raadpleeg dan onmiddellijk een arts.</p> <p>Alleen het product kan worden gedemonteerd wanneer het wordt weggegooid. Het niet naleven kan leiden tot brand, elektrische schokken, letsel en andere ongevallen.</p>

De lithium-ionbatterij die in dit product wordt gebruikt, is een waardevolle hulpbron die kan worden gerecycled en geregenereerd. Geef het a.u.b. af aan een professionele organisatie die oplaadbare batterijen kan recyclen voor verwijdering wanneer ze opgebruikt en weggegooid zijn.

- Vóór het weggooien van het apparaat, moet de batterij verwijderd worden van het apparaat;

Als u de batterij verwijdert, moet het apparaat worden uitgeschakeld;

De batterij dient veilig te worden vernietigd.

## Batterij verwijderen:

1. Open de beschermklep met professionele gereedschap;
2. Gebruik een schroevendraaier om de schroef los te draaien;
3. Gebruik een schaar om het batterij lood af te knippen;
4. Verwijder de batterij.

