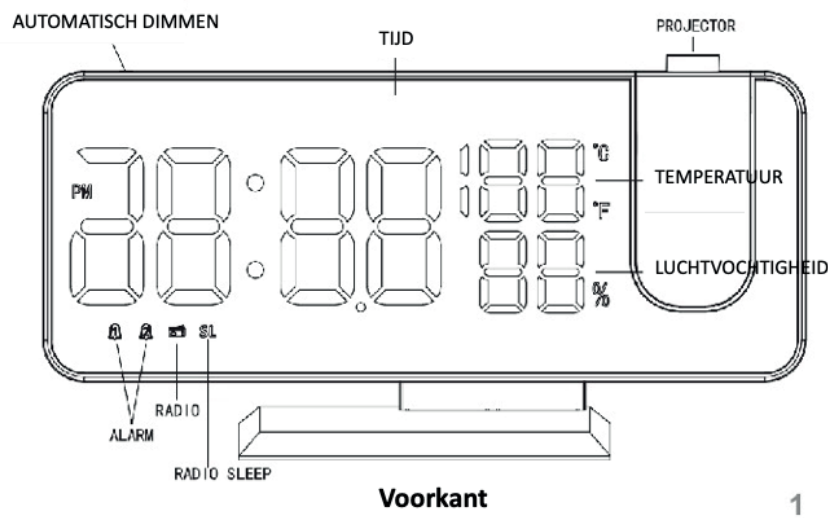
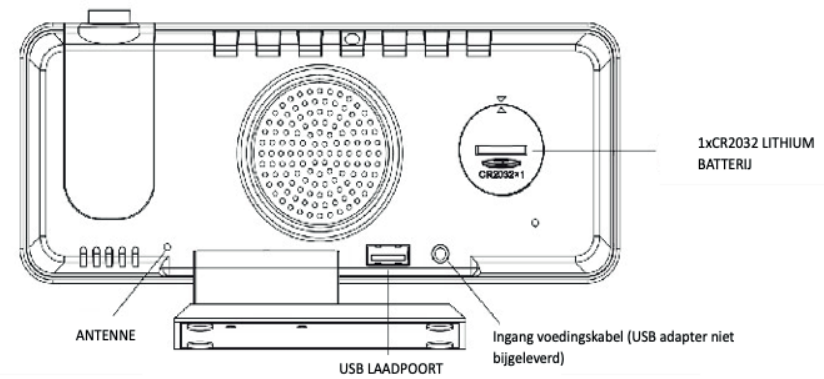


## DIGITALE PROJECTIE WEKKER DQAC01BK



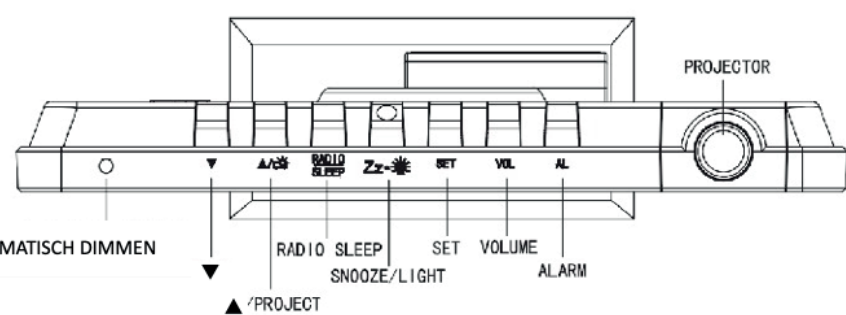
Voorkant

1



Achterkant

2



3

### Bij het allereerste gebruik:

Verwijder het plastic isolatielipje van het batterijvakje aan de achterkant. Sluit de voedingskabel aan op de aansluiting aan de achterkant van de projectiewekker. Steek de voedingskabel met de USB-aansluiting (USB adapter niet bijgeleverd) in het stopcontact. Het led-display moet nu aanspringen.

**Belangrijk:** Wanneer de projectiewekker niet is aangesloten op stroom dan wordt het LED-scherm niet weergegeven. De reservebatterij behoudt dan alleen de basisinstellingen van tijd en alarm die zijn ingesteld. De rest werkt niet zonder aansluiting op stroom.

### Instellingen:

#### • Tijd instellen

- Houdt de "SET" knop 3 seconden ingedrukt, het display toont "24H" en knippert nu, druk op "▲/project" of "▼" om "12H" of "24H" te selecteren. Hiermee kies je op welke uren weergave de projectiewekker wordt ingesteld.
- Druk nogmaals op "SET", de uur cijfers knippen nu, druk op "▲/project" of "▼" om het uur in te stellen (lang indrukken van "▲/project" of "▼" versnelt het instellen met hoge snelheid).

4

- Druk nogmaals op "SET" de minuten cijfers knippen nu, druk op "▲/project" of "▼" om de minuten in te stellen (lang indrukken van "▲/project" of "▼" versnelt het instellen met hoge snelheid).
- Druk op "SET" of zonder enige bewerking binnen de 10 seconden, dan verspringt de wekker uit de huidige instelmodus.

Opmerking: Als het 12H tijdformaat is geselecteerd, verschijnt het pictogram "PM" 's middags op het scherm. Houdt de "▲/project" 3 seconden ingedrukt om over te schakelen van "12H" en "24H" tijdsaanduiding.

#### • Alarm instellen

- Druk "▼" een keer om het alarm uit/aan te zetten.
- Druk een keer kort "AL" om alarm 1 of alarm 2 te kiezen.
- Na het kiezen van het alarm, druk de knop "AL" voor 3 seconden in om het alarm in te stellen op de uren en minuten, snoozetijd en het soort alarm mode.
- Kies bij het instellen van de tijd waarop de wekker moet aflopen door op de knoppen "▲/project" of "▼" indien de tijd is ingesteld druk op "AL" om te switchen naar een andere mode.
- De standaard ingestelde snoozetijd is 5 minuten, "05" icoontje is aan het knippen (weergeeft dus de 5 minuten snoozetijd), d.m.v. kort op "▲/project" of "▼" om de snoozetijd aan te passen.

5

- Druk op "▲/project" of "▼" om het soort alarm mode te selecteren ("rd" = Radiowekker, "bu" = buzzerwekker).
- Als een tweede wekker nodig is, herhaal dan stap 2 tot 6.

#### • Alarm Aan/Alarm Uit

- Als het alarm is ingesteld dan wordt er een "ALARM 1" of een "ALARM 2" pictogram onderaan het scherm weergegeven. Als alarm 1 of 2 afgaat, knippert het bijbehorende pictogram. Druk eenmalig op "Snooze/Light" dan zorg je dat het alarm stil wordt en weer afgaat nadat de ingestelde sluimermodus is verstreken.
- Druk één keer op een willekeurige knop, behalve de "Snooze/Light" knop, om het alarm te stoppen. Het alarm blijft ingesteld voor de volgende dag.
- Als uw tweede alarm afgaat terwijl het eerste alarm afgaat of in de sluimermodus staat, zal het tweede alarm het eerste alarm overschrijven (het eerste alarm wordt dan automatisch ingesteld om de volgende dag af te gaan).
- Als u de radio als alarmtoont selecteert dan is het volume van de radio hetzelfde als de laatste keer dat u de radio heeft gebruikt.
- Het radioalarm blijft spelen totdat de gebruiker op een knop drukt om het te stoppen.

6

#### • Radio instellen

##### FM instellen

- Druk op "RADIO/ SLEEP" om radio af te spelen, het display toont "ON" en vervolgens begint hij de radiofrequentie- uitzendingen in Mhz (van 76,0 Mhz — 108 Mhz).
- Druk op "SET", FM-radio zal scannen en automatisch de frequentie van 01.02.03 opslaan... De projectiewekker blijft op het eerste FM-station slaan zodra het scannen is voltooid.
- Druk op "▲/project" of "▼" om een opgeslagen FM-station te kiezen.
- Om het volume aan te passen, drukt u kort op "VOL", het display toont "L10", druk op "▲/project" of "▼" om het volume in te stellen van L00 (minimum) tot L15 (maximum).
- Druk op "Snooze/Light" om de radio uit te schakelen.

##### Slaapstand timer

- Druk tweemaal op "RADIO/ SLEEP" om slaapstand te activeren, daarna verschijnt het slaappictogram "SL" en de slaaptijd "05" (vertegenwoordigt 5 minuten) op het display.

7

- Druk vervolgens op "RADIO/SLEEP" om de slaaptimer in te stellen op 1, 5, 15, 30, 45, 60, 75, 90 of op uit.
- Wanneer het display weer terug verandert en de tijd weergeeft, drukt u tweemaal op "RADIO/ SLEEP" om de resterende slaaptijd weer te geven.
- De radio speelt zich af op de geprogrammeerde slaapstand timer en wordt vervolgens automatisch uitgeschakeld.

#### • Projectielamp gebruiken

- Druk in de klokmodus eenmaal op "▲/project" in de AC-modus om de projectie in te schakelen en druk nogmaals om de helderheid van de projectie aan te passen (van helder - enigszins helder - uit, standaard is uitgeschakeld).
- Als de projectie is ingeschakeld, houdt u "▲/project" ingedrukt om de projectieweergave te draaien. Druk lang op de projectietoets om de projectie 180 graden te draaien. Let op: er is geen projectie in de batterij-gevoerde modus.

8

#### • Helderheid instellen

Druk in de klokmodus kort op "Snooze/Light" om de helderheid van het LED-display aan te passen.

- Helder (standaard) - Enigszins helder - DIM - Uit.

2. Houd "Snooze/Light" 3 seconden ingedrukt om de automatische modus aan/uit te zetten. Als u "AAN" selecteert, betekent dit dat het LED-display automatisch naar de lage helderheidsmodus gaat in de donkere omgeving; als u "UIT" selecteert, kan de helderheid alleen handmatig worden geregeld (standaard is "UIT").

Let op: dit kan alleen worden gedaan als de radio is uitgeschakeld en het apparaat geen geluid geeft.

#### • Nachtmodus

- Nachtmodus betekent dat de LED automatisch 's nachts of in de vooraf ingestelde periode in de weergavestatus met lage helderheid gaat.
- Druk kort op "SET" om naar nachtmodus (de standaard is "UIT") te gaan, schakel de waarde met "▲/project" of "▼" als "AAN" wordt geselecteerd betekent dat de nachtmodus wordt ingeschakeld, gedurende de periode van 18:00 tot 6:00 de volgende dag, zal het automatisch in lage helderheid display weergave gaan.
- Als de nachtmodus "AAN" staat, houdt u "SET" gedurende 3 seconden ingedrukt om de instelmodus voor de intervalltijd te openen. De volgorde van de instellingen is: "start uur" - "start minuut" - "einde uur" - "einde minuut".

9

Bij het instellen van de starturen en minuten is het bovenste punt in het midden van het scherm lang helder. Bij de instellingsstatus van het einde van de uren en minuten is het onderste punt in het midden van het scherm lang helder.

Let op: Als automatisch dimmen is ingeschakeld, dan werkt de nachtmodus niet.

#### • Display van Thermometer & Luchtvochtigheid

- De standaard temperatuureenheid is °C.
- Houd "▼" 3 seconden ingedrukt om de eenheid van °C naar °F te schakelen.
- Binnen temperatuurbereik: 32 °F - 122 °F (0 °C - 50 °C).
- Binnen vochtigheidsbereik: 20% - 95%.

#### • Opladen

Sluit de oplaadkabel van uw mobiele telefoon aan op de USB-poort aan de achterkant van het apparaat en sluit vervolgens het andere uiteinde aan op uw mobiele telefoon of andere apparatuur. De klok laadt de mobiele telefoon automatisch op.

10

#### Let op:

- Gebruik de originele kabel van uw telefoon om op te laden.
- Het opladen met deze USB-aansluiting kan lang duren.

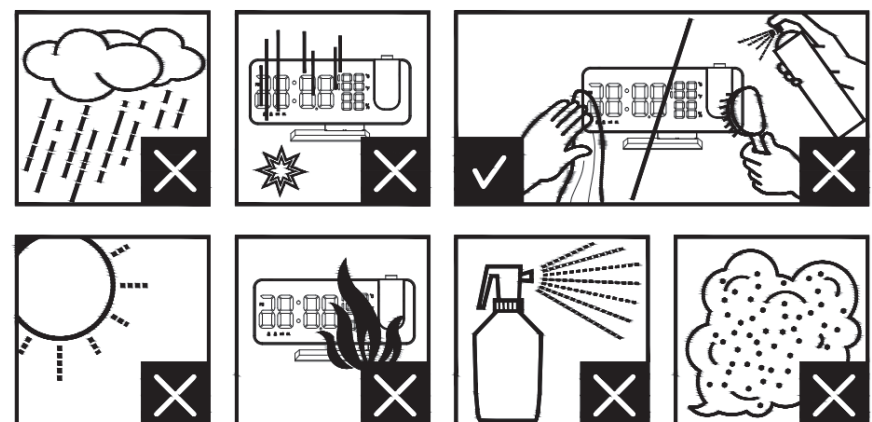
#### • Fabrieksinstellingen herstellen

Als er een error optreedt dan kan dit opgelost worden door de voeding en de back-up batterij te verwijderen. Zet de klok weer aan en stel de klok weer opnieuw in.

#### Voorzorg

- Plaats de wekkerradio niet in een ruimte met een hoge temperatuur.
- Schoonmaken (mits nodig) met een zachte (eventueel vochtige) doek. Gebruik geen agressieve middelen, deze kunnen de wekkerradio schade toebrengen. Haal de stekker uit het stopcontact voordat u gaat schoonmaken.
- Als u de klok voor een langere periode niet gebruikt (voor een maand of langer) haal de batterij eruit om corrosie te voorkomen. Mocht het batterij compartiment lichte corrosie vertonen, maak het schoon en vervang de batterij.
- Haal de wekkerradio niet uit elkaar.

11



12