

# GLIBBI SNOBALL

## ACHTUNG:

⚠ **Wie mit echten Schneebällen auch, bitte die Glibbi SnoBalls nicht an den Kopf des Mitspielers werfen.**

• In seltenen Fällen kann es zu erhöhter Empfindlichkeit der Haut kommen. Tragen Sie vor der Anwendung eine geringe Menge des Produkts auf eine Hautstelle auf; verzichten Sie auf die Anwendung, wenn eine Hautreizung auftritt. Wenn während oder nach der Anwendung Anzeichen für Hautreizungen oder Hautrötungen auftreten, die Haut mit reichlich

kaltem Wasser abspülen. Suchen Sie einen Arzt auf, wenn die Symptome sich nicht zurückbilden.

• Achten Sie darauf, dass Glibbi-SnoBall nicht mit offenen Schnittwunden, Hautrissen oder Wunden in Kontakt kommt.

• Direkten Augenkontakt vermeiden. Bei Augenkontakt Augen mit sauberem Wasser ausspülen.

• Glibbi-SnoBall NICHT ESSEN.

**Kann in seltenen Fällen auf Oberflächen Spuren hinterlassen. Bitte nach Gebrauch umgehend mit viel Wasser reinigen.**

## WICHTIGE INFORMATION:

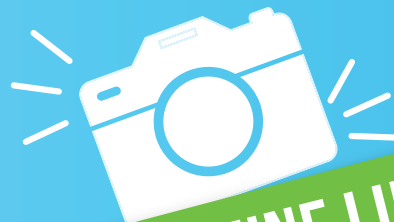
Bei der Anwendung von Glibbi-SnoBall ist grundsätzlich die Gebrauchsanweisung zu befolgen!  
Glibbi SnoBall nie in Pulverform zum Spielen verwenden, sondern für den Glibbi-Spaß immer erst ins Wasser geben.

Das Produkt in der Packung kann von dem auf den Fotos und/oder Illustrationen dargestellten Produkt abweichen. Bewahren Sie diese Informationen zum späteren Nachlesen auf. Bitte das gesamte Verpackungsmaterial entfernen, bevor Sie Kinder mit dem Artikel in Kontakt kommen lassen.

Made in UK.

Hersteller: Zimpli Kids, Gladstone Street, Greenbank Business Park, Blackburn, BB1 3ES, UK. [www.zimplikids.com](http://www.zimplikids.com)

Vertrieb in Deutschland: Simba Toys GmbH & Co. KG, Werkstr. 1, 90765 Fürth, Germany. [www.simbatoy.de](http://www.simbatoy.de)



POSTE DEINE LUSTIGEN  
BILDER ONLINE

#SNOBALL

TEILE DEINEN ULTIMATIVEN SNOBALL-SPASS  
MIT DEINEN FREUNDEN!



10 595 3183 RLEAFUK203

3+ Nur Wasser hinzufügen!



# Gebrauchsanweisung

## Schritt 1

### PULVER in Schnee verwandeln:

1. Einen 20g Beutel des Glibbi SnoBall-Pulvers in eine geeignete Schüssel oder einen Eimer geben.\*
2. 1,2 Liter Wasser gleichmäßig zum Pulver hinzugeben und mit den Händen verrühren. Der Glibbi SnoBall-Schnee bildet sich nach wenigen Sekunden.
3. Beginne die SnoBalls zu formen. Sollte der Schnee nicht stabil genug sein, gib etwas mehr Wasser hinzu.
4. Schneeballschlacht.

\* Das Glibbi SnoBall-Pulver dehnt sich in Verbindung mit Wasser weiter aus. Verwenden Sie ein Gefäß, welches mindestens 2 Liter Wasser umfassen kann.

4 Beutel  
SnoBall-Pulver  
ergeben **60+**  
SnoBalls



**Inhaltsangabe:** 4 x 20g Glibbi SnoBall-Pulver,  
Gebrauchsanweisung

**Inhaltsstoffe:**  
Natrium Polyacrylate, Parfüm



**MIXEN:**  
SnoBall-Pulver  
in das Wasser  
einrühren

**FUN:**  
Schneeball-  
schlacht für  
Groß und Klein

## Schritt 2

### ENTSORGEN der SnoBalls:

Für eine schnelle und effektive Reinigung kehren Sie die Reste grob zusammen und entsorgen Sie diese entsprechend im Hausmüll.

Kleinere Rückstände können ohne Bedenken in der Natur hinterlassen werden.

**Achtung:** Eine in großen Mengen übrig gebliebene SnoBall-Masse kann, insbesondere mit Wasser verdünnt, zu einer erhöhten Rutschgefahr führen.

**ENTSORGEN:**  
Größere Mengen im  
Hausmüll entsorgen.  
Kleinere Rückstände können  
ohne Bedenken in der Natur  
hinterlassen werden.