

**soundcore**

# Soundcore Life Q10

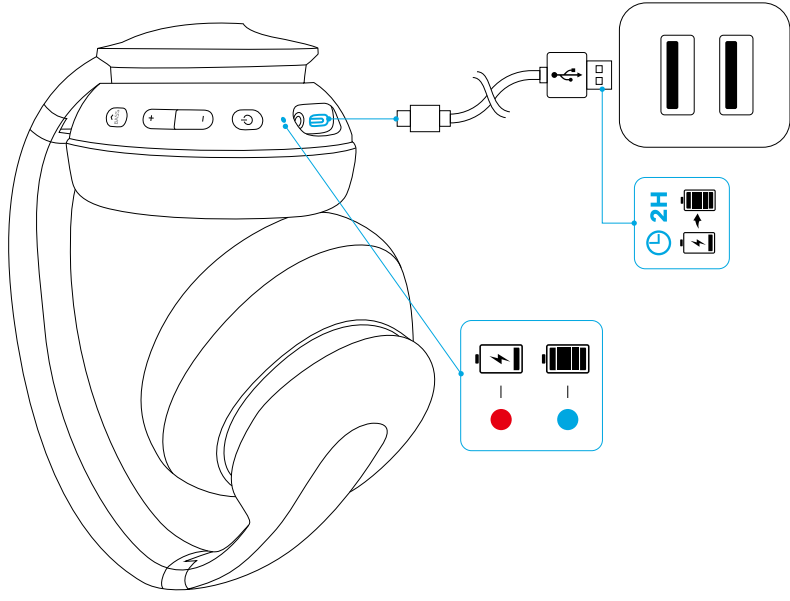
## User Manual

Užívateľská príručka | Brugervejledning | Benutzerhandbuch | Manual del usuario  
Käyttöopas | Manuel de l'utilisateur | Manuale utente | Manual do Usuário  
Användarhandbok | Gebruikershandleiding | Brukerhåndbok  
取扱説明書 | 사용 설명서 | 用户手册 | 使用者手冊  
Руководство пользователя | دليل المستخدم | מדריך למשתמש

A3032 V02

English	01
Deutsch	06
Español	11
Français	16
Italiano	21
Portuguese	26
Čeština	31
Dansk	36
Suomi	41
Svenska	46
Nederlands	51
Norsk	56
Русский	61
日本語	66
한국어	71
简体中文	76
繁體中文	81
العربية	86
ברית	91

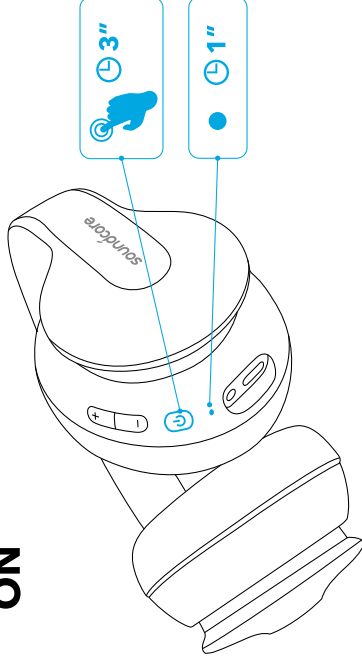
## Charging Your Headphones



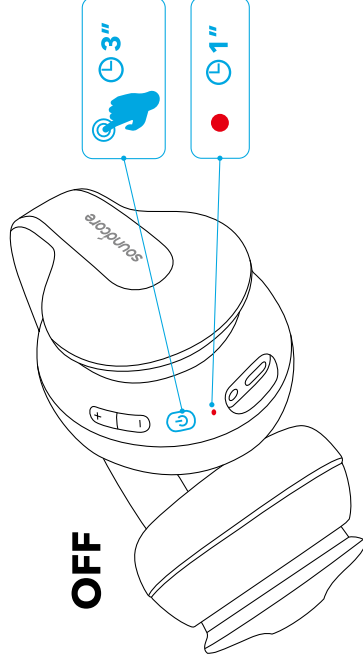
	Flashing red once every 30 seconds	Low battery
	Steady red	Charging (Note: Do not power on Life Q10 while charging)
	Steady blue	Fully charged

## Powering On / Off

**ON**

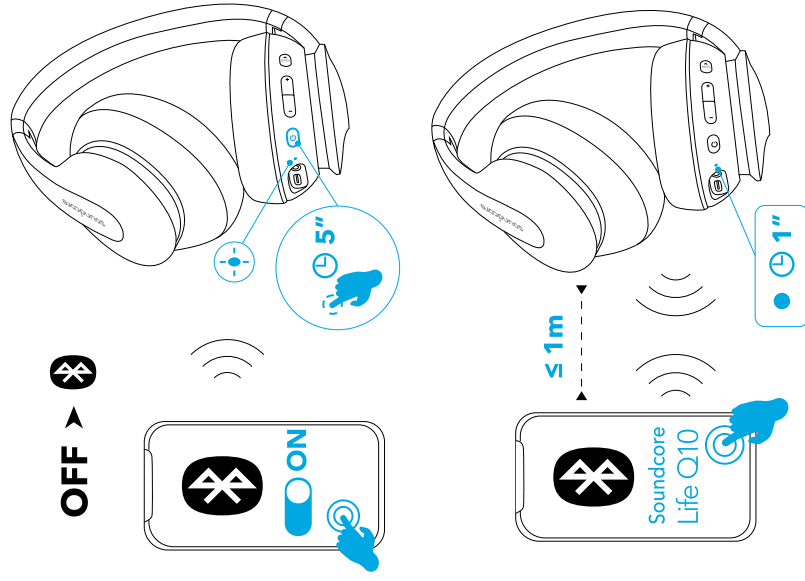


**OFF**




	Press and hold for 3 seconds		Steady blue for 1 second
	Press and hold for 3 seconds		Steady red for 1 second

## Pairing




Enter Bluetooth pairing mode when Life Q10 is off  Press and hold for 5 seconds

Enter Multipoint pairing mode  Press and hold for 3 seconds simultaneously

 Rapidly flashing blue












Pairing mode

 Steady blue

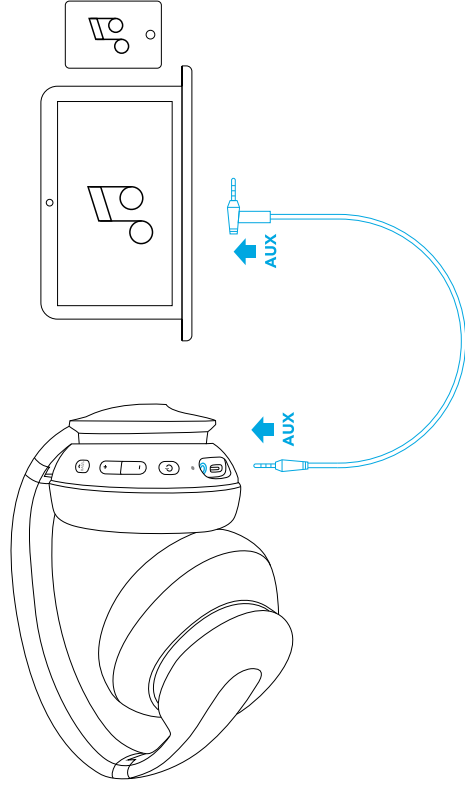
Connected to a device

- Once entered in multipoint pairing mode, you can manually connect a second mobile device to your Soundcore Life Q10.
- Soundcore Life Q10 can only play music on one mobile device at a time.
- Each time you power on your Soundcore Life Q10, it will automatically connect to your last successfully connected device if available.

## Controls

		Press
Play / pause		
Next track		Press and hold for 1 second
Previous track		Press and hold for 1 second
Volume up / down		Press
BassUP™ Mode (Dual Equalizer)		Press
		
Answer / End a call		Press
Put the current call on hold and answer a new incoming call		
Reject a call		Press and hold for 1 second
Switch between held call and active call		
		
Activate Siri or other voice assistant software		Press and hold for 1 second

## AUX-in



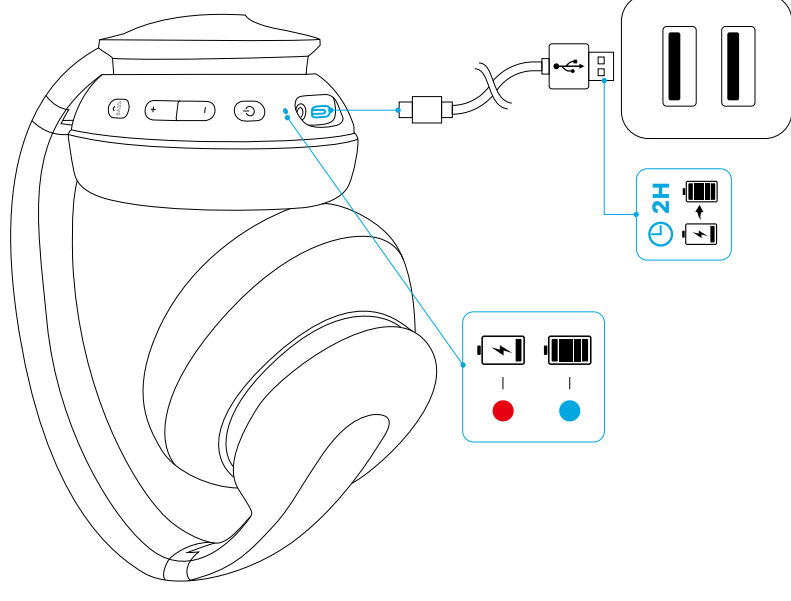
Plugging in an audio cable will automatically switch to AUX mode, and Bluetooth mode will turn off.




## Specifications

Specifications are subject to change without notice.

Input	5 V $\equiv$ 0.65 A
Charging time	2 hours
Playtime	60 hours
Impedance	16 $\Omega$
Driver size	40 mm $\times$ 2
Frequency response	16 Hz - 40 kHz
Bluetooth version	V5.0
Bluetooth range	15 m / 49.5 ft

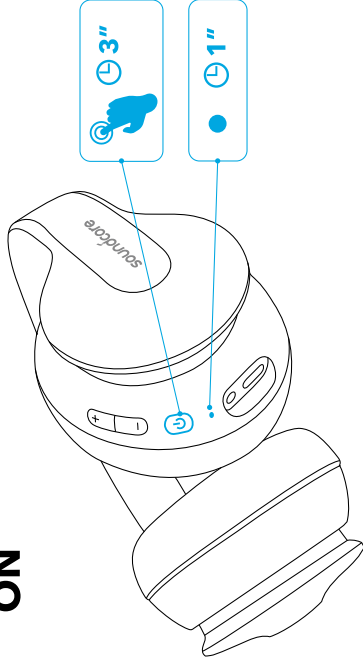
## Laden der Kopfhörer



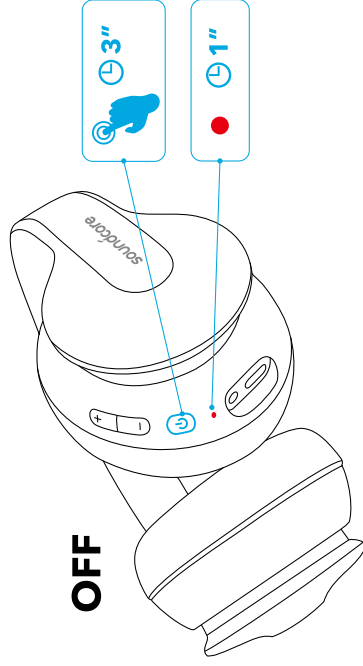
	Blinkt alle 30 Sekunden rot	Niedriger Akkustand
	Leuchtet rot	Ladevorgang (Hinweis: Schalten Sie Life Q10 während des Ladevorgangs nicht ein.)
	Leuchtet blau	Vollständig aufgeladen

## Ein- / Ausschalten

**ON**

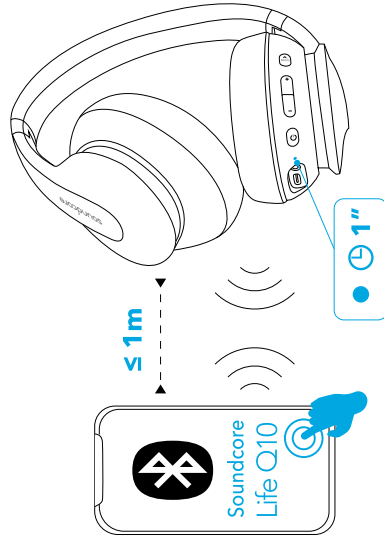
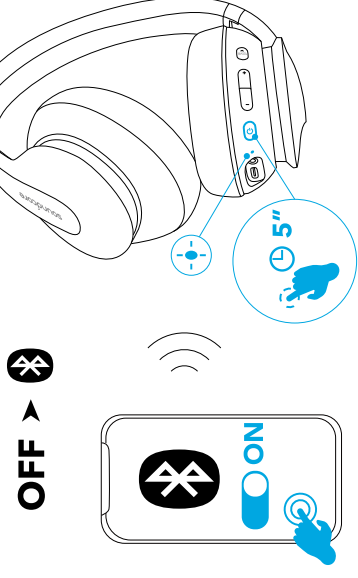


**OFF**



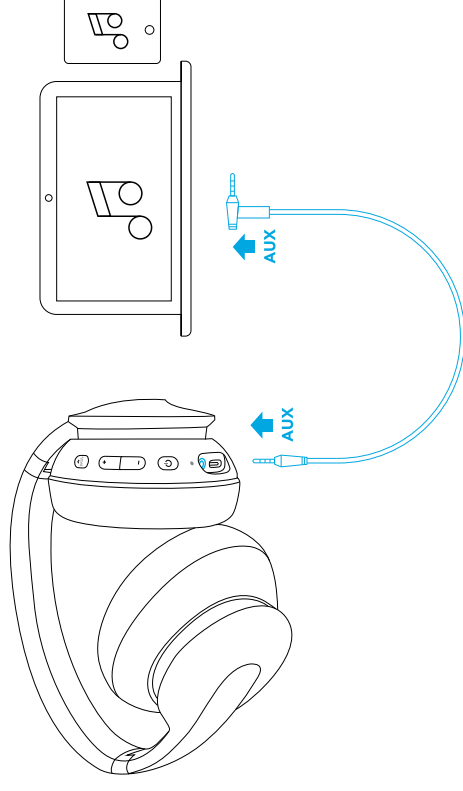
Eingeschaltet	3 Sekunden lang gedrückt halten	Leuchtet 1 Sekunde lang blau
Ausgeschaltet	3 Sekunden lang gedrückt halten	Leuchtet 1 Sekunde lang rot

## Das Koppeln



Bluetooth-Kopplungsmodus aktivieren, wenn Life Q10 ausgeschaltet ist	5 Sekunden lang gedrückt halten	Leuchtet blau
Multipoint-Kopplungsmodus aktivieren	Die Tasten + und - lang gedrückt halten	Blinkt schnell blau
	Kopplungsmodus	Leuchtet blau
	Mit einem Gerät verbunden	

## AUX-In



Beim Anschließen eines Audiokabels wird automatisch in den AUX-Modus geschaltet, und der Bluetooth-Modus wird deaktiviert.

## Technische Daten



Änderungen der technischen Daten ohne Vorankündigung vorbehalten.

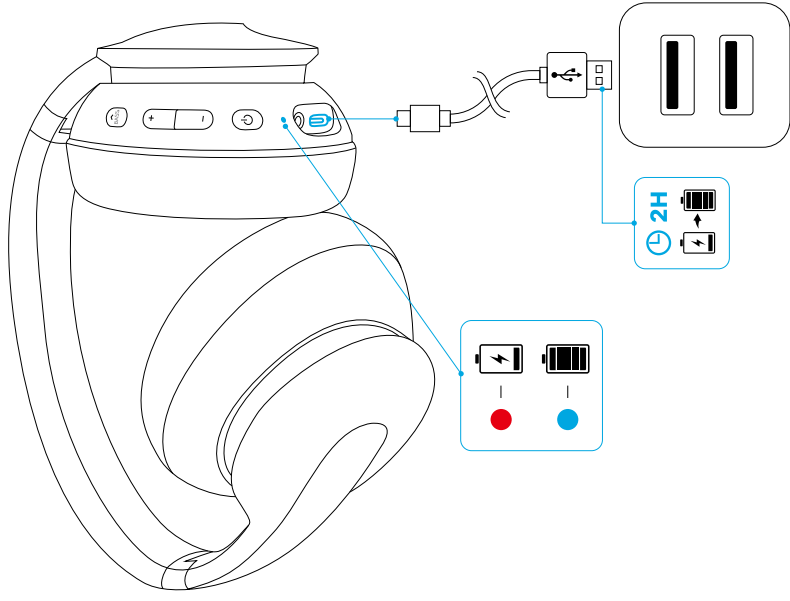
Eingang	5 V $\equiv$ 0,65 A
Ladedauer	2 Stunden
Wiedergabedauer	60 Stunden
Impedanz	16 $\Omega$
Treiber (volle Reichweite)	40 mm x 2
Frequenzgang	16 Hz - 40 kHz
Bluetooth-Version	V5.0
Reichweite	15 m




- Im Kopplungsmodus für Mehrfachverbindungen kann der Benutzer ein zweites Mobilgerät mit dem Soundcore Life Q10 verbinden.
- Soundcore Life Q10 können Musik nur von jeweils einem Mobilgerät auf einmal wiedergeben.
- Der Soundcore Life Q10 stellt beim nächsten Mal automatisch eine Verbindung mit Ihrem letzten erfolgreich verbundenen Mediengerät her.

## Bedienung

Wiedergabe / Pause		Drücken
Nächster Titel	<b>+</b>	1 Sekunde lang gedrückt halten
Vorheriger Titel	<b>-</b>	1 Sekunde lang gedrückt halten
Lauter / leiser	<b>+ / -</b>	Drücken
BassUP™ (Dualer Equalizer)		Drücken
Anruf annehmen / beenden		
Aktuellen Anruf auf Halten setzen und eingehenden Anruf annehmen		Drücken
Anruf ablehnen		1 Sekunde lang gedrückt halten
Zwischen gehaltenen und aktiven Anrufen wechseln		1 Sekunde lang gedrückt halten
Siri / andere Sprachsteuerungssoftware aktivieren		1 Sekunde lang gedrückt halten

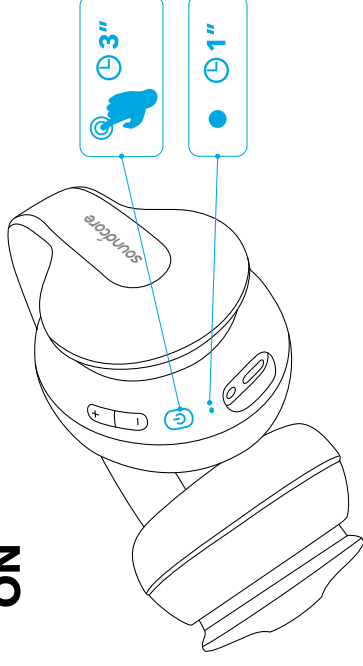
## Carga de los auriculares



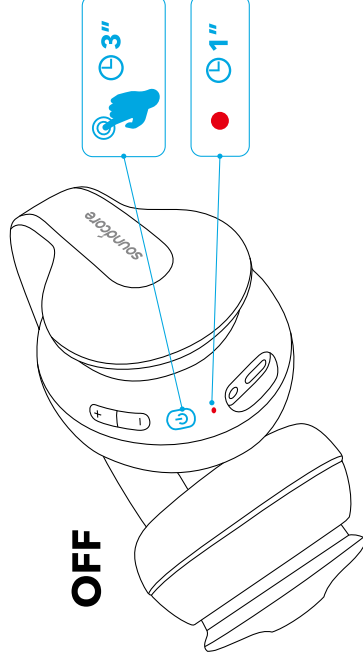
	Parpadeo en rojo una vez en cada 30 segundos	Batería baja
	Rojo fijo	Cargando (Nota: No enciende el Life Q10 mientras se carga)
	Azul fijo	Carga completa

## Encendido / Apagado

**ON**



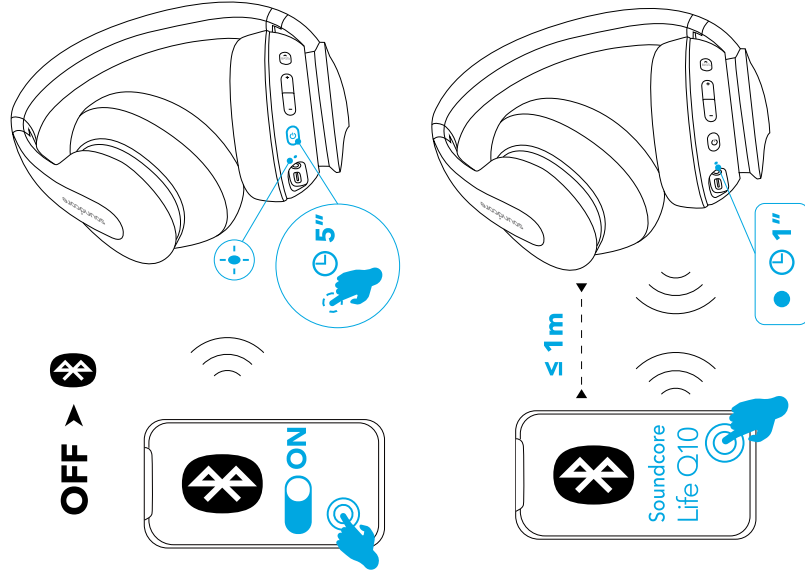
**OFF**



	Mantenga pulsado durante 3 segundos		Rojo fijo durante 1 segundo
	Mantenga pulsado durante 3 segundos		Rojo fijo durante 1 segundo



## Emparejamiento



Acceder al modo de emparejamiento Bluetooth cuando los auriculares Life Q10 están apagados



Mantener pulsado durante 5 segundos

Acceder al modo de emparejamiento múltiple



Mantener pulsados los botones + y - durante 3 segundos



Parpadeo azul rápido

Modo de emparejamiento



Azul fijo

Conectado a un dispositivo (sin reproducir música)



- Una vez activado el modo, el usuario podrá conectar el segundo dispositivo móvil a los Soundcore Life Q10, pero tendrá que hacerlo manualmente.
- Los Soundcore Life Q10 solo pueden reproducir música en un dispositivo al mismo tiempo.
- El Soundcore Life Q10 se conectará automáticamente la próxima vez al último dispositivo multimedia conectado correctamente.

## Controles



Reproducir / pausar



Pulse

Saltar a la pista siguiente



Mantener pulsado durante 1 segundo

Saltar a la pista anterior



Mantener pulsado durante 1 segundo

Subir / bajar volumen



Pulse

Bassup™ (doble ecualizador)



Pulse



Responder / finalizar una llamada



Pulse

Poner en espera una llamada y responder a la llamada entrante

Rechazar una llamada



Mantener pulsado durante 1 segundo

Cambiar entre llamada en espera y activa

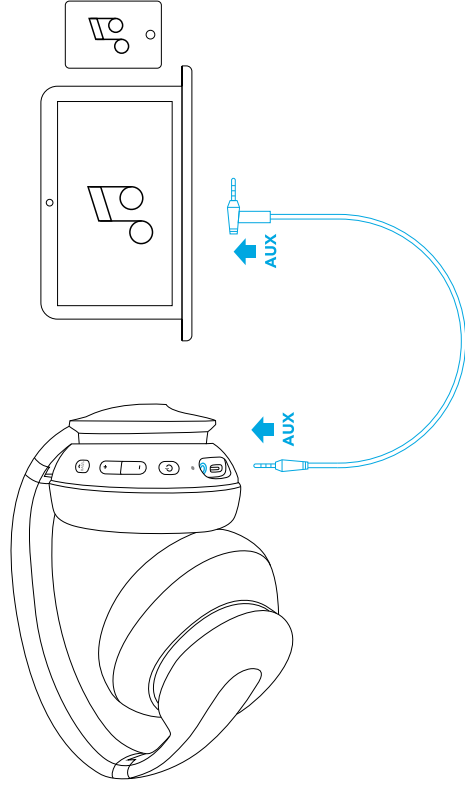


Activar Siri / otro software de control por voz



Mantener pulsado durante 1 segundo

## Modo Aux



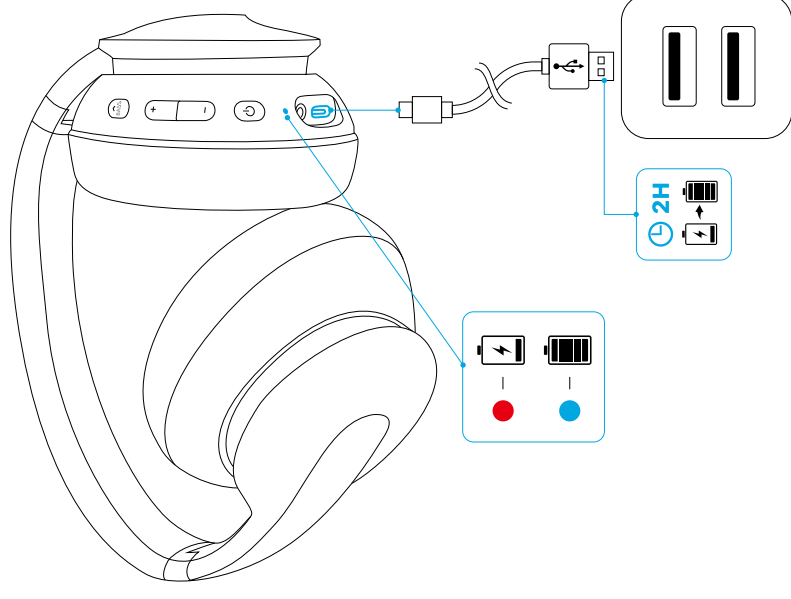
Al conectar un cable de audio se cambiará automáticamente al modo AUX y se desactivará la conexión Bluetooth.




## Especificaciones

Specifications are subject to change without notice.

Entrada	5 V $\equiv$ 0,65 A
Tiempo de carga	2 horas
Reproducción	60 horas
Impedancia	16 $\Omega$
Controlador (alcance total)	40 mm x 2
Respuesta en frecuencia	16 Hz - 40 kHz
Versión de Bluetooth	V5.0
Alcance	15 m

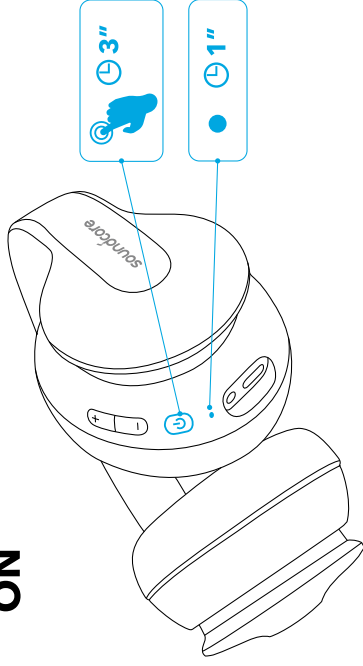
## Chargement de vos écouteurs



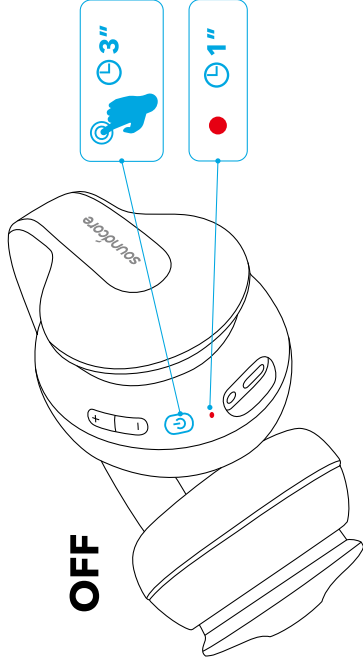
	Rouge clignotant une fois toutes les 30 secondes	Batterie faible
	Rouge fixe	En charge (Remarque : Ne pas allumer Life Q10 en cours de chargement)
	Bleu fixe	Chargement terminé

## Allumer / Eteindre

**ON**



**OFF**



Allumer



Maintenir appuyé pendant  
3 secondes



Bleu fixe pendant  
1 seconde

Eteindre

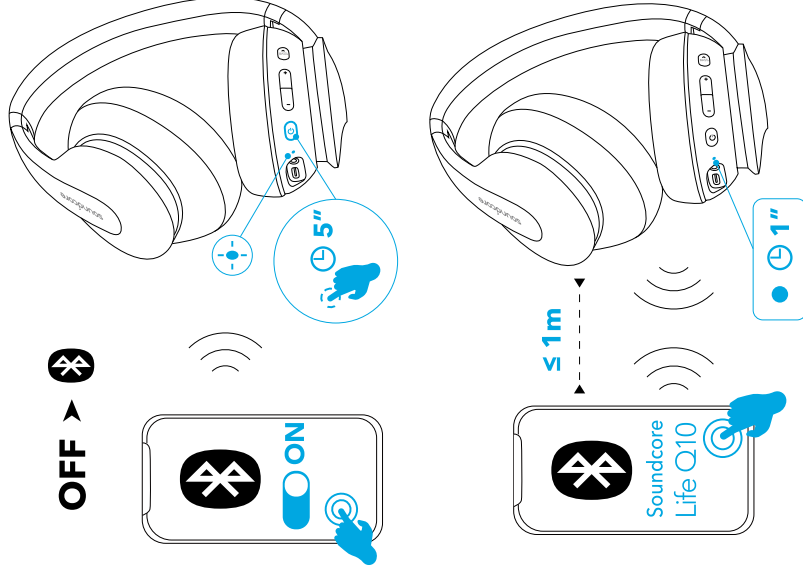


Maintenir appuyé pendant  
3 secondes



Rouge fixe pendant  
1 seconde

## Couplage



Passer en mode de couplage  
Bluetooth lorsque Life Q10 est  
désactivé



Appuyez et maintenez pendant  
5 secondes

Passer en mode de couplage  
Bluetooth

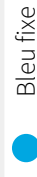


Appuyer sur les boutons + et -  
pendant 3 secondes



Bleu clignotant rapidement

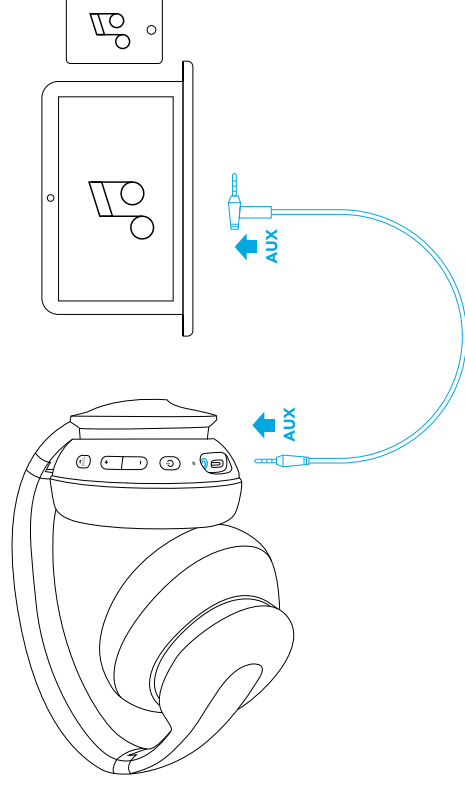
Mode de couplage



Bleu fixe

Connecté à un appareil

## Aux-in



Le branchement d'un câble audio fera basculer automatiquement en mode auxiliaire, et le mode Bluetooth se désactivera (la fonction ANC fonctionne en mode auxiliaire).

## Spécifications techniques











Les spécifications sont susceptibles d'être modifiées sans préavis.

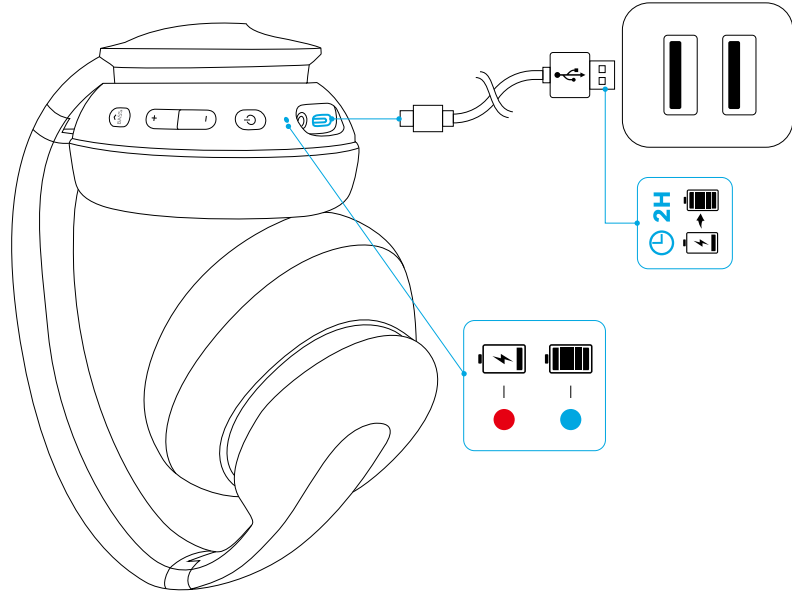
Entrée	5 V $\equiv$ 0,65 A
Temps de charge	2 heures
Durée de lecture	60 heures
Impédance	16 $\Omega$
Driver (gamme complète)	40 mm $\times$ 2
Réponse de fréquence	16 Hz - 40 kHz
Version Bluetooth	V5.0
Portée	15 m

- Une fois le mode de couplage multipoint activé, l'utilisateur peut connecter un deuxième appareil mobile aux écouteurs Soundcore Life Q10.
- Soundcore Life Q10 ne peut diffuser de la musique que sur un appareil à la fois.
- Le Soundcore Life Q10 se connectera automatiquement à votre dernier appareil multimédia connecté la prochaine fois.

## Commandes

		Appuyer
Lecture / pause		
Piste suivante	<b>+</b>	Maintenir appuyé pendant 1 seconde
Piste précédente	<b>-</b>	Maintenir appuyé pendant 1 seconde
Augmenter/diminuer le volume	<b>+ / -</b>	Appuyer
BassUP™ (double égaliseur)		Appuyer
		
Répondre / Mettre fin à un appel		
Mettre en attente l'appel en cours et répondre à un appel entrant		Appuyer
Rejeter un appel		Maintenir appuyé pendant 1 seconde
Passer d'un appel en attente à un appel actif		
		
Activer Siri / un autre logiciel de contrôle vocal		Maintenir appuyé pendant 1 seconde

## Ricarica delle cuffie



—●— Rosso lampeggiante una volta ogni 30 secondi

● Rosso fisso

● Blu fisso

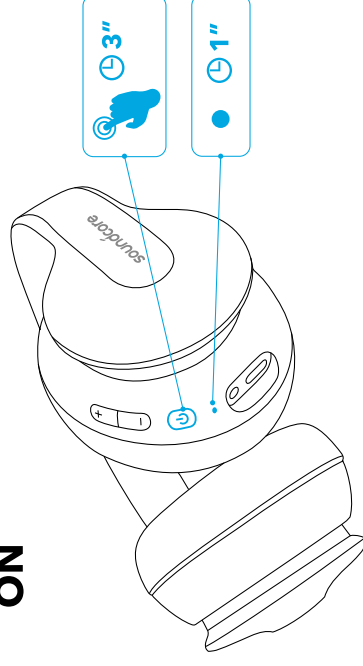
Batteria scarica

In ricarica (Nota: Non accendere Life Q10 durante la ricarica)

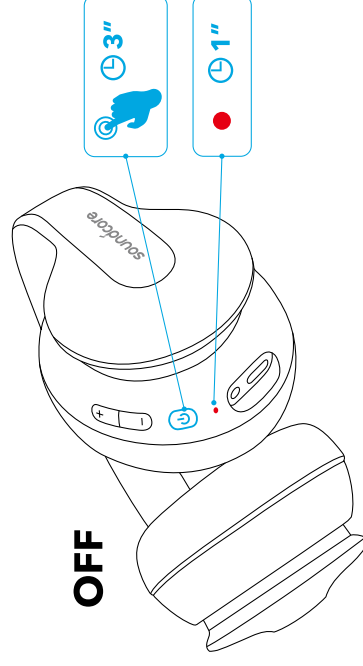
Ricarica completata

## Accensione / Spegnimento

**ON**



**OFF**



Accensione



Premere e tenere premuto per 3 secondi



Blu fisso per 1 secondo

Spegnimento

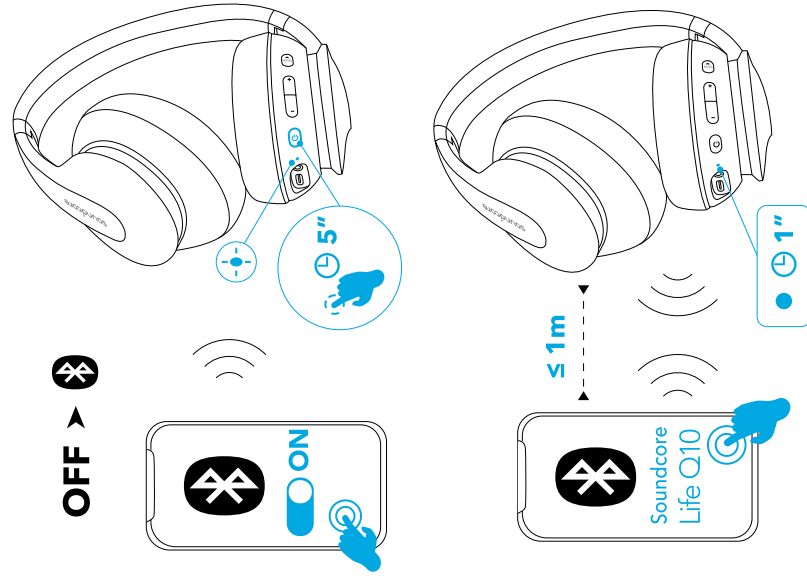


Premere e tenere premuto per 3 secondi



Rosso fisso per 1 secondo

## Associazione



Attivare la modalità di associazione Bluetooth quando Life Q10 è spento



Tenere premuto per 5 secondi

Attivare modalità di associazione multipunto



Tenere premuti i pulsanti + e - per 3 secondi



Blu lampeggiante veloce

Modalità di associazione



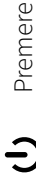
Blu fisso

Collegato a un dispositivo



- Una volta attivata la modalità di associazione Multipoint, l'utente può collegare il secondo dispositivo mobile a Soundcore Life Q10.
- Soundcore Life Q10 può riprodurre musica solo su un dispositivo mobile alla volta.
- le volte successive, Soundcore Life Q10 si conatterà automaticamente al dispositivo multimediale che è stato connesso per ultimo.

## Comandi



Riproduzione/Pausa

Premere

Brano successivo



Premere e tenere premuto per 1 secondo

Brano precedente



Premere e tenere premuto per 1 secondo

Alzare/abbassare il volume



Premere

BassUP™ (Equalizzatore doppio)



Premere



Risposta/Fine chiamata



Premere

Messa in attesa della chiamata in corso e risposta alla chiamata in arrivo

Rifiuto chiamata



Premere e tenere

premuto per 1 secondo

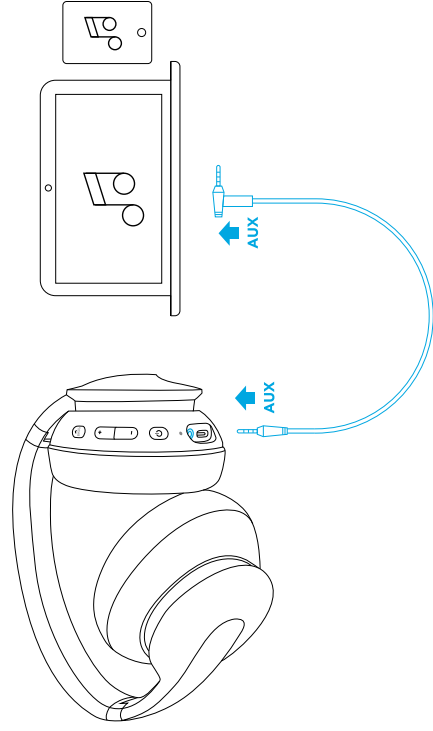


Attivare Siri o altro software di controllo vocale



Premere e tenere premuto per 1 secondo

## Aux-in



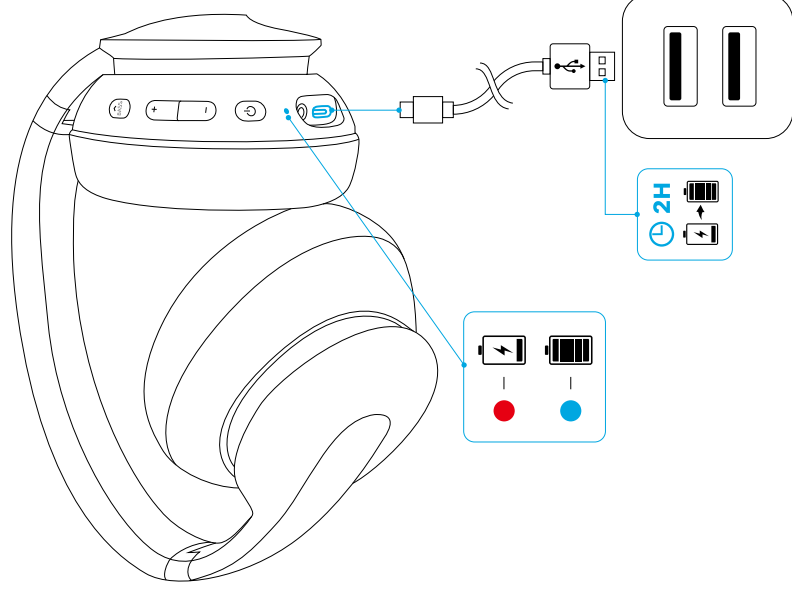
Quando si collega un cavo audio si passa automaticamente alla modalità AUX e la modalità Bluetooth si disattiva.




## Specifiche

Le specifiche sono soggette a modifiche senza preavviso.

Ingresso	5 V = 0,65 A
Tempo di ricarica	2 ore
Tempo di riproduzione	60 ore
Impedance	16 Ω
Driver size	40 mm x 2
Frequency response	16 Hz - 40 kHz
Bluetooth version	V5.0
Bluetooth range	15 m

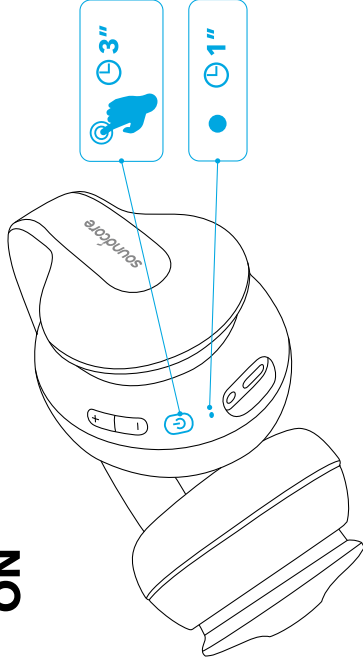
## Como carregar seu fone de ouvido



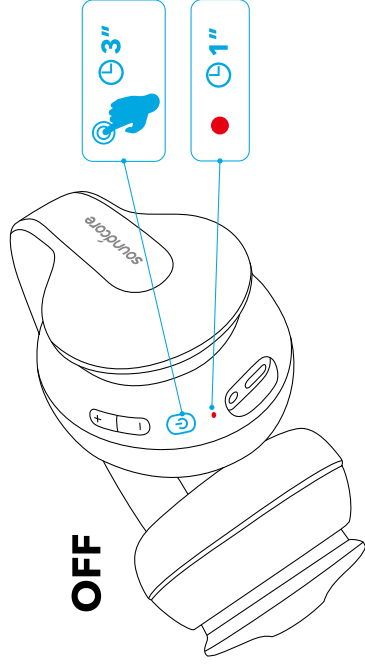
	Luz vermelha pisca uma vez a cada 30 segundos	Bateria fraca
	Luz vermelha constante	Carregando (Observação: Não ligue o Life Q10 enquanto ele está carregando)
	Luz azul constante	Totalmente carregado

## Ligando / desligando

**ON**



**OFF**



Ligado



Pressione e segure por 3 segundos



Luz azul constante por 1 segundo

Desligado

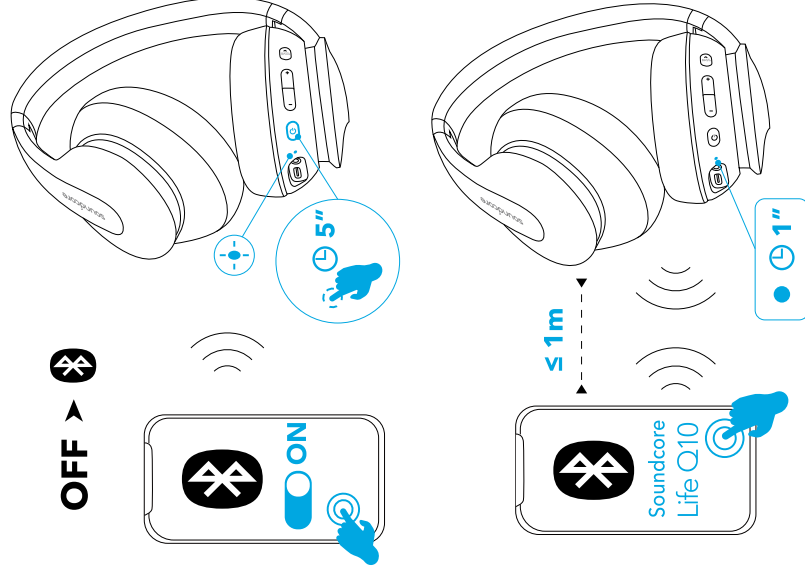


Pressione e segure por 3 segundos



Luz vermelha constante por 1 segundo

## Emparelhamento



Entre no modo de emparelhamento Bluetooth quando o Life Q10 estiver desligado



Mantenha pressionado por 5 segundos

Accese o modo de emparelhamento multiponto



Mantenha pressionados os botões + e - por 3 segundos



Luz azul piscando rapidamente

Modo de emparelhamento

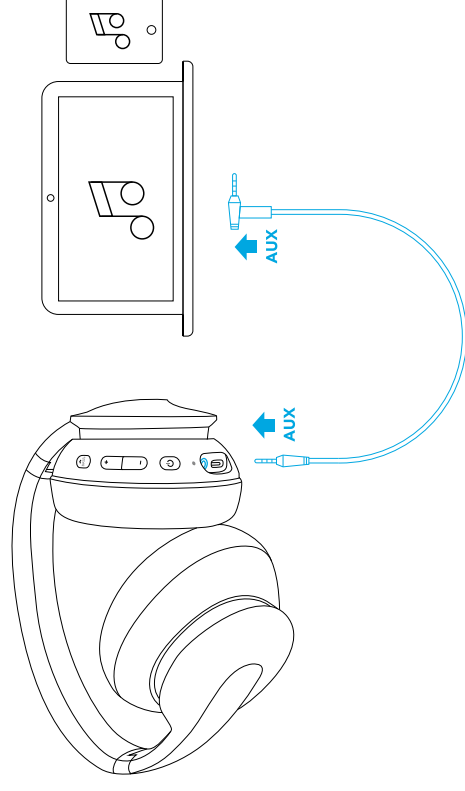


Luz azul constante

Conectado a um dispositivo



## Entrada Aux-in



Conectar um cabo de áudio alternará automaticamente para o modo AUX e o modo Bluetooth será desligado.

## Especificações



As especificações estão sujeitas a alterações sem aviso prévio.

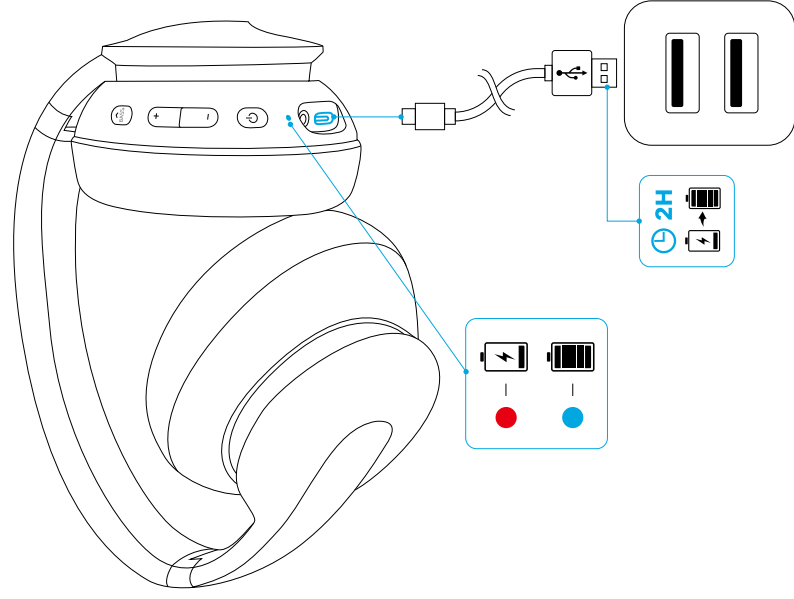
Entrada	5 V = 0,65 A
Tempo de carregamento	2 horas
Autonomia	60 horas
Impedância	16 Ω
Driver (intervalo completo)	40 mm x 2
Resposta de frequência	16 Hz - 40 kHz
Versão do Bluetooth	V5.0
Intervalo	15 m

- Assim que o modo de emparelhamento multiponto for ativado, o usuário pode conectar o segundo dispositivo móvel ao Soundcore Life Q10.
- O Soundcore Life Q10 pode reproduzir músicas em somente um celular por vez.
- na próxima vez que for ligado, o Soundcore Life Q10 se conectará automaticamente ao último dispositivo de mídia ao qual estava conectado.

## Controles

		Pressione
Reproduzir / Pausar		Pressione
Próxima faixa		Pressione e segure por 1 segundo
Faixa anterior		Pressione e segure por 1 segundo
Aumentar / Diminuir volume		Pressione
BassUP™ (equalizador duplo)		Pressione
Atender / Encerrar chamada		Pressione
Colocar a chamada atual em espera e atender a chamada recebida		Pressione
Rejeitar chamada		Pressione e segure por 1 segundo
Alternar entre chamada em espera e chamada ativa		Pressione e segure por 1 segundo
Ativar Siri / outro software de controle por voz		Pressione e segure por 1 segundo

## Nabíjení sluchátek



—●— Bliká červeně každých 30 sekund

Téměř vybitá baterie

● Svítí červeně nepřerušovaně

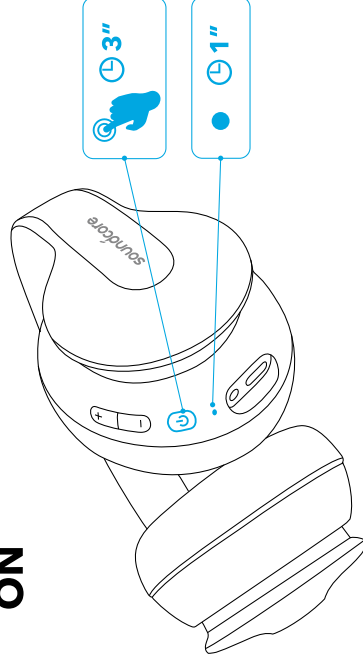
Nabíjení (Poznámka: Nezapínejte funkci Life Q10 při nabíjení)

● Svítí modře

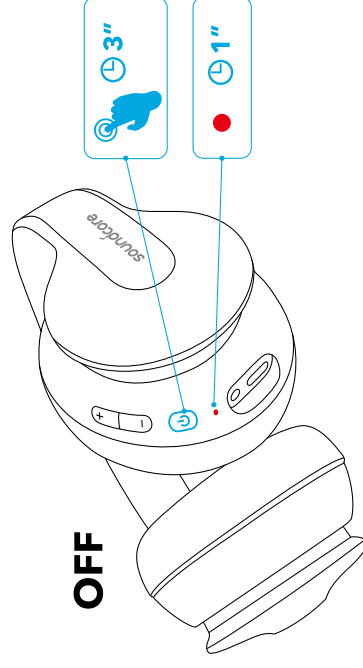
Plně nabitá

## Zapnutí / vypnutí

**ON**



**OFF**



Zapnout



Stiskněte a podržte na 3 sekundy



Svítí modře nepřerušovaně (1 sekundu)

Vypnout

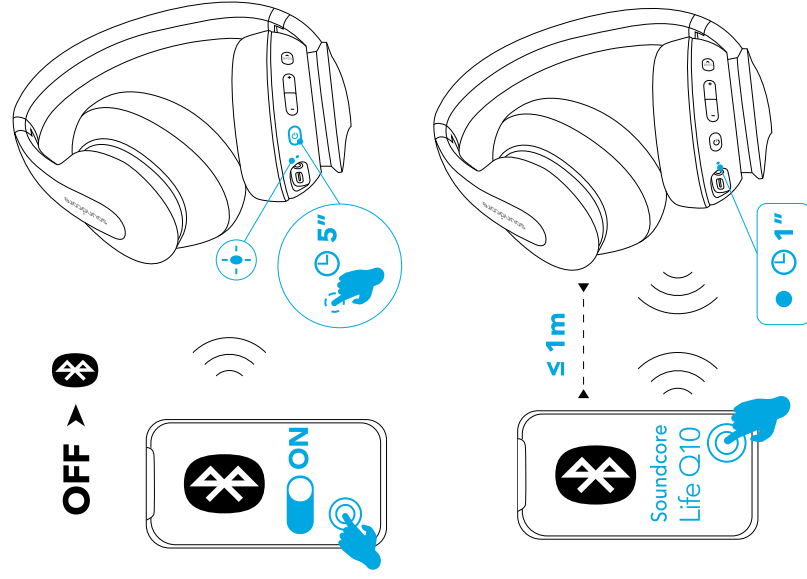


Stiskněte a podržte na 3 sekundy



Svítí červeně nepřerušovaně 1 sekundu

## Párování



Vstupte do režimu párování Bluetooth, když je funkce Life Q10 vypnuta



Stiskněte a podržte na 5 sekund

Přejděte do režimu párování více bodů



Stiskněte a podržte na 3 sekundy



Rychle bliká modře

Režim párování



Svítilí modře

Připojené k zařízení (ale nepřehrává hudbu)



- Po přejetí do režimu párování více bodů může uživatel k Soundcore Life Q10 připojit druhé mobilní zařízení.
- Soundcore Life Q10 může přehrávat hudbu pouze na jednom mobilním zařízení najednou.
- Zařízení Soundcore Life Q10 se přístě automaticky připojí k naposledy připojenému mediálnímu zařízení.

## Ovládání



Přehrávání/pozastavení



Stiskněte

Následující skladba



Stiskněte a podržte na 1 sekundu

Předchozí skladba



Stiskněte a podržte na 1 sekundu

Zvýšení/snížení hlasitosti



Stiskněte

Funkce BassUP™ (Duální ekvalizér)



Stiskněte



Přijmutí/ukončení hovoru



Stiskněte

Odložení současného hovoru a přijmutí příchozího hovoru

Odmítnutí hovoru

Přepnutí mezi odloženým hovorem a aktivním hovorem



Stiskněte a podržte na 1 sekundu

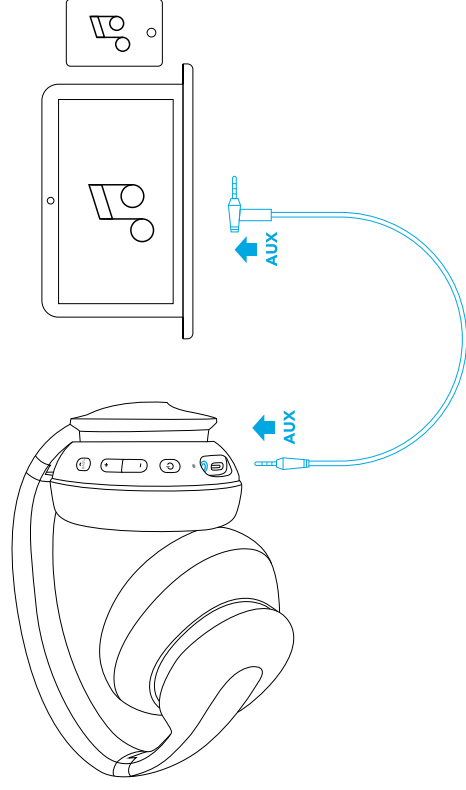


Aktivace Siri / jiného softwaru ovládání hlasem



Stiskněte a podržte na 1 sekundu

## Vstup AUX



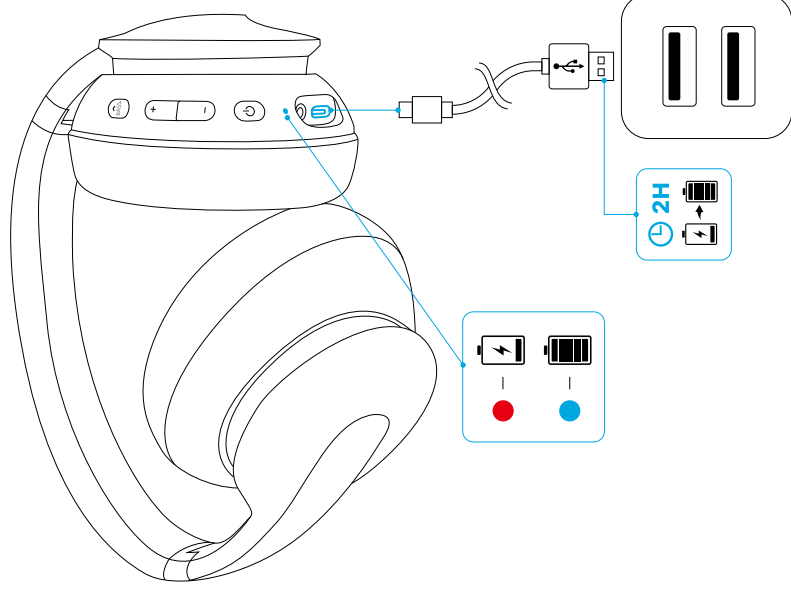
Připojení audiokabelu způsobí automatické přepnutí do režimu AUX a vypnutí režimu Bluetooth.

## Specifikace


Specifikace se mohou bez předchozího upozornění změnit.


Vstup	5 V $\equiv$ 0,65 A
Doba nabíjení	2 hodiny
Doba přehrávání	60 hodiny
Impedance	16 $\Omega$
Membrána (celý rozsah)	40 mm x 2
Frekvence resa	16 Hz - 40 kHz
Verze Bluetooth	V5.0
Dosah	15 m / 49,5 ft

## Opladning af høretelefonerne



 Blinker rødt hver 30 sekunder

 Lyser rødt

 Lyser blå

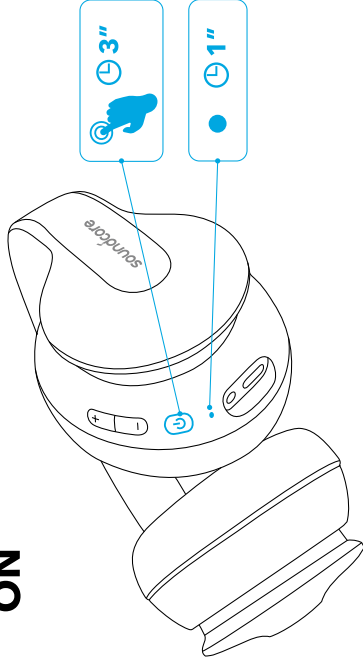
Lavt batteriniveau

Opladning (Bemærk: Tænd ikke Life Q10 under opladning)

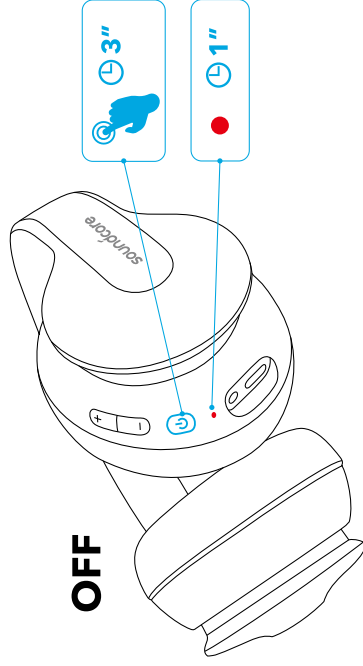
Helt opladet

## Tænde / slukke

**ON**



**OFF**



Tænde

Tryk og hold nede i 3 sekunder

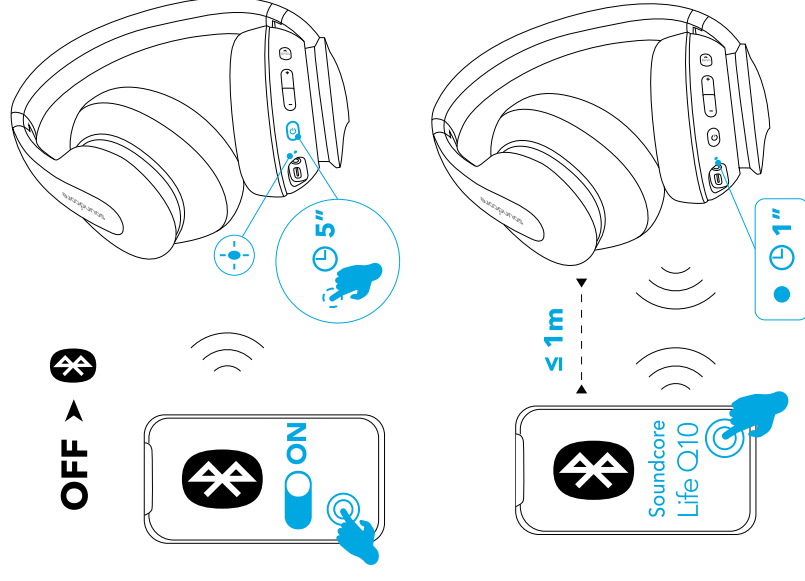
Lyser blåt (i 1 sekund)

Slukke

Tryk og hold nede i 3 sekunder

Lyser rødt i 1 sekund

## Parring



Gå til Bluetooth-parringstilstand når Life Q10 er slukket

Tryk og hold i 5 sekunder

Gå til multipunkts-parringstilstand

Tryk og hold nede i 3 sekunder

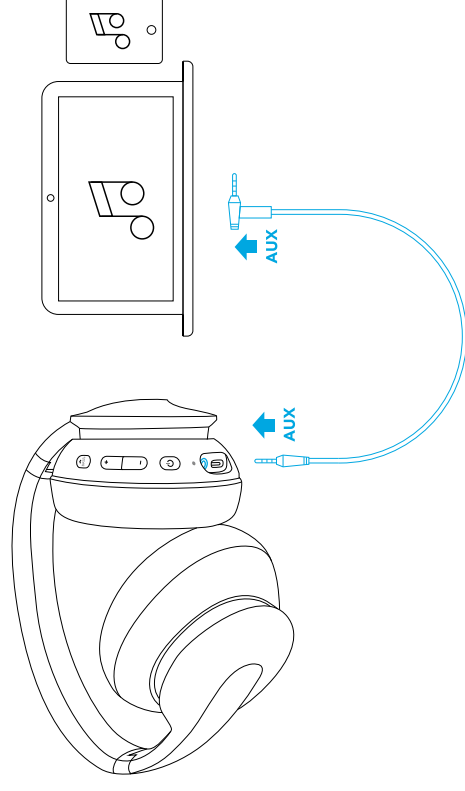
Blinker hurtigt blåt

Parringstilstand

Lyser blåt

Tilsluttet til en enhed (men afspiller ikke musik)

## Aux-in



Når du sætter et lyd-kabel i skiftes der automatisk til AUX-tilstand, og Bluetooth-tilstand slukker.

## Specifikationer



Specifikationerne kan ændres uden varsel.

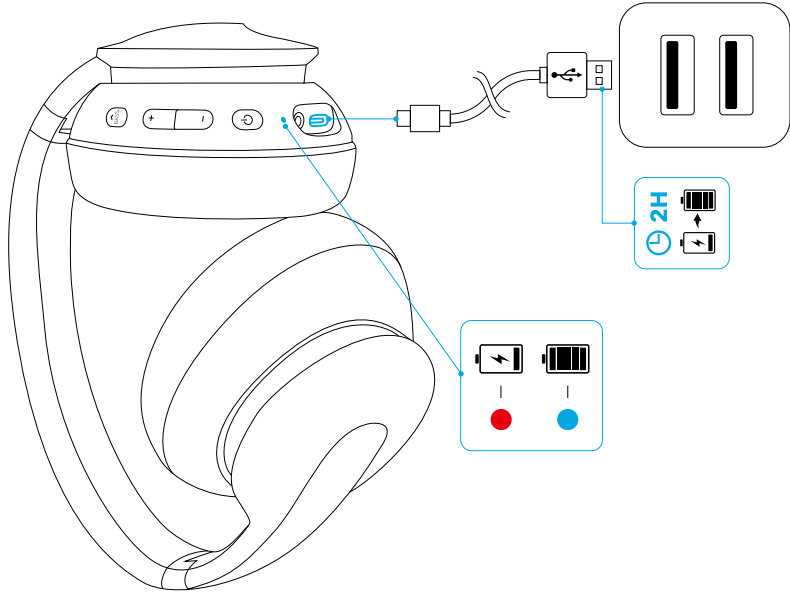
Indgang	5V $\equiv$ 0,65A
Opladningstid	2 timer
Afspilningstid	60 timer
Impedans	16 $\Omega$
Driver (fuldt frekvensområde)	40 mm x 2
Frekvenskurve	16 Hz - 40 kHz
Bluetooth-version	V5.0
Rækkevidde	15 m

- Når man er i multipunkts-parringstilstand, kan man tilslutte en anden mobilenhed til Soundcore Life Q10.
- Soundcore Life Q10 kan kun afspille musik på én mobilenhed af gangen.
- Soundcore Life Q10 vil, næste gang, automatisk oprette forbindelse til den seneste tilsluttede medieenhed.

## Kontrollementer

	Tryk
Afspil / pause	Tryk
Næste nummer	Tryk og hold nede i 1 sekund
Forrige nummer	Tryk og hold nede i 1 sekund
Lydstyrke op / ned	Tryk
BassUP™ (Dual Equalizer)	Tryk
Besvar / afslut opkald	Tryk
Sæt aktuelt opkald på hold, og besvar indgående opkald	Tryk og hold nede i 1 sekund
Afvis opkald	Tryk og hold nede i 1 sekund
Skift mellem opkaldet på hold og det aktive opkald	Tryk og hold nede i 1 sekund
Aktiver Siri / anden stemmestyringssoftware	Tryk og hold nede i 1 sekund

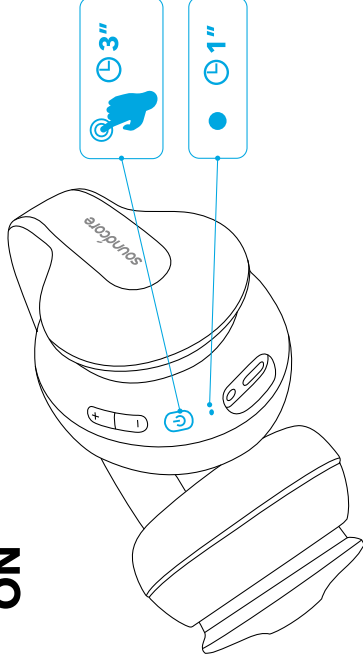
## Kuulokkeiden lataaminen



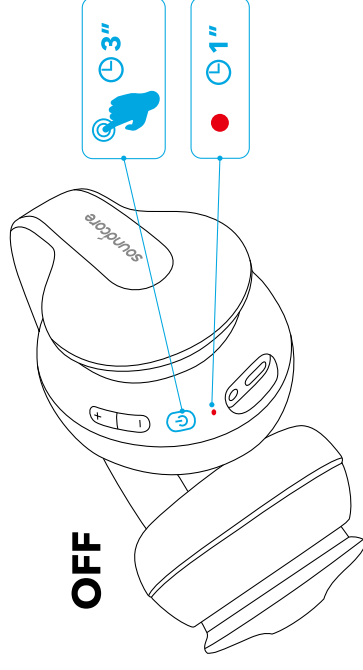
	Vilkkuu punaisena kerran 30 sekunnissa	Akun varaustaso alhainen
	Palaa punaisena	Lataa (Huomautus: Älä käynnistä Life Q10 -laitetta lataamisen aikana)
	Tasaisen sininen	Ladattu täyteen

## Virta päälle / pois

**ON**

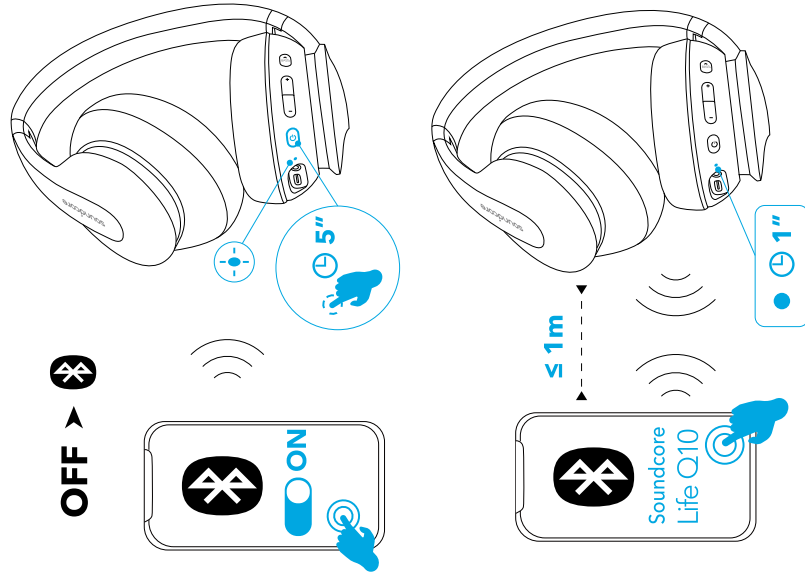


**OFF**



Virta päälle	Pitä painettuna kolmen sekunnin ajan		Palaa sinisenä (1 sekunnin ajan)
Virta pois	Pitä painettuna kolmen sekunnin ajan		Palaa punaisena 1 sekunnin ajan

## Parinmuodostus



Siirry Bluetooth-pariliitostilaan, kun Life Q10 on poissa päältä



Paina viisi sekuntia

Siirry usean pisteen pariliitostilaan



Pidä painettuna kolmen sekunnin ajan



Nopeasti vilkkuva sininen

Pariliitostila



Tasaisen sininen

Yhdistetty laitteeseen (mutta ei toista musiikkia)



- Kun usean pisteen pariliitostilaan on siirrytty, käyttäjä voi yhdistää toisen mobiililaitteen Soundcore Life Q10.
- Soundcore Life Q10 can only play music on one mobile device at a time.
- Soundcore Life Q10 voi toistaa musiikkia vain yhdellä mobiililaitteella kerrallaan.

## Ohjaimet



Paina

Toista/keskeytä



Seuraava kappale



Edellinen kappale



Paina

Lisää/vähennä äänenvoimakkuutta



Paina

BassUP™ (kaksoistaajuuskerroin)



Vastaa / lopeta puhelu



Paina

Aseta nykyinen puhelu pitoon ja vastaa saapuvaan puheluun

Hylkää puhelu



Pidä painettuna sekunnin ajan

Vaihda pidossa oleva puhelu aktiiviseen puheluun



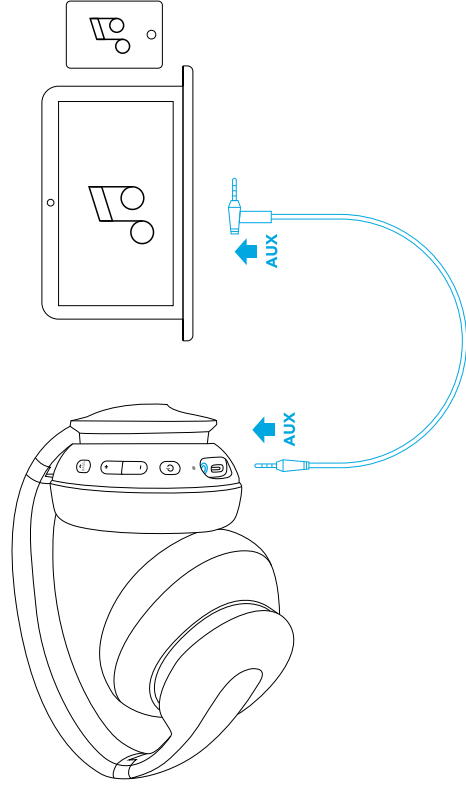
Aktivoi Siri / muu puheohjausohjelmisto



Pidä painettuna sekunnin ajan



## Aux-in



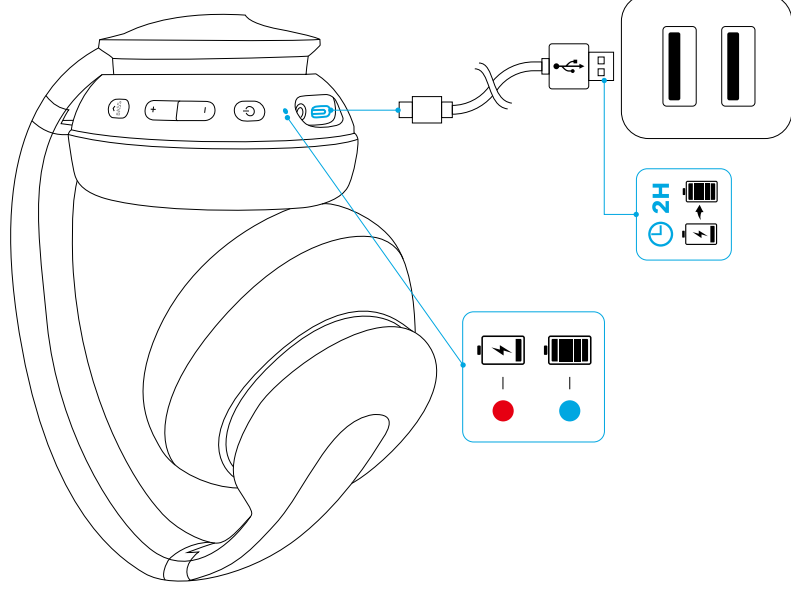
Äänikaapelin kytkeminen käynnistää AUX-tilan automaattisesti ja poistaa Bluetooth-tilan käytöstä.




## Tekniset tiedot

 Tekniset tiedot voivat muuttua ilman erillistä ilmoitusta.

Tulo	5 V $\equiv$ 0,65 A
Latausaika	2 tuntia
Toisto-aika	60 tuntia
Impedanssi	16 $\Omega$
Kaiutin (kokoäänialue)	40 mm x 2
Taajuusvaste	16 Hz - 40 kHz
Bluetooth-versio	V5.0
Kantama	15 m / 49,5 ft

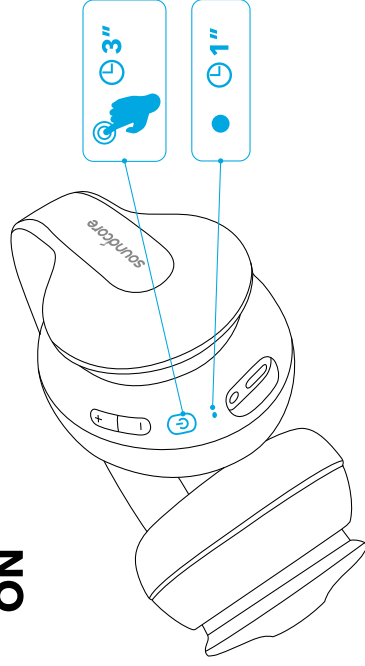
## Ladda hörlurarna



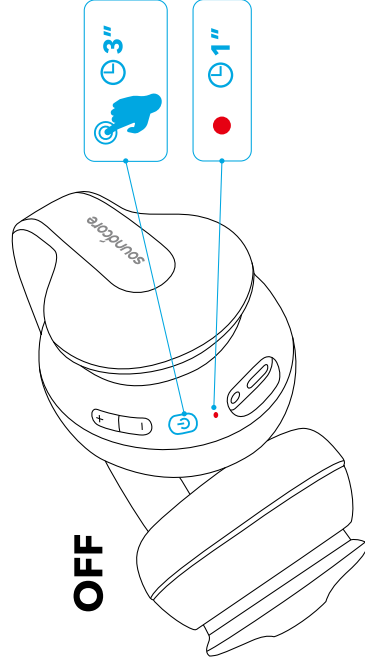
	Blinkar rött en gång var 30:e sekund	Låg batterinivå
	Lyser rött	Laddar (Obs! Slå inte på Life Q10 när laddning pågår)
	Lyser blått	Fulladdad

## På / av

**ON**

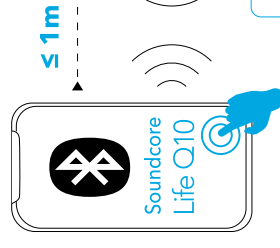
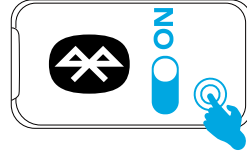


**OFF**



## Parkoppling

**OFF** >



På



Håll intryckt i 3 sekunder



Lyser blått (i 1 sekund)

Av



Håll intryckt i 3 sekunder



Lyser rött i 1 sekund

Aktivera Bluetooth-parkopplingsläge när Life Q10 är av



Håll intryckt i 5 sekunder



Håll intryckt i 3 sekunder

Aktivera parkopplingsläge för flera enheter



Blinkar snabbt blått

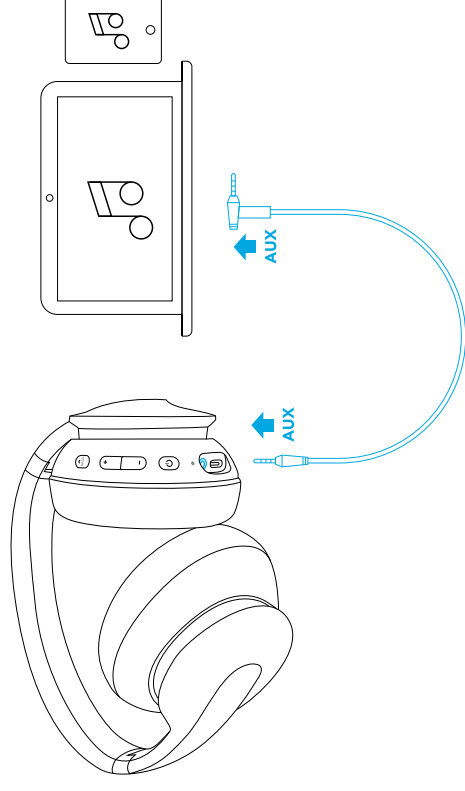
Parkopplingsläge



Lyser blått

Ansluten till en enhet (men spelar inte upp musik)

## Aux-ingång



Om du ansluter en ljudkabel växlar enheten automatiskt till AUX-läge, och Bluetooth-läget stängs av.

## Specifikationer



Specifikationerna kan ändras utan föregående meddelande.

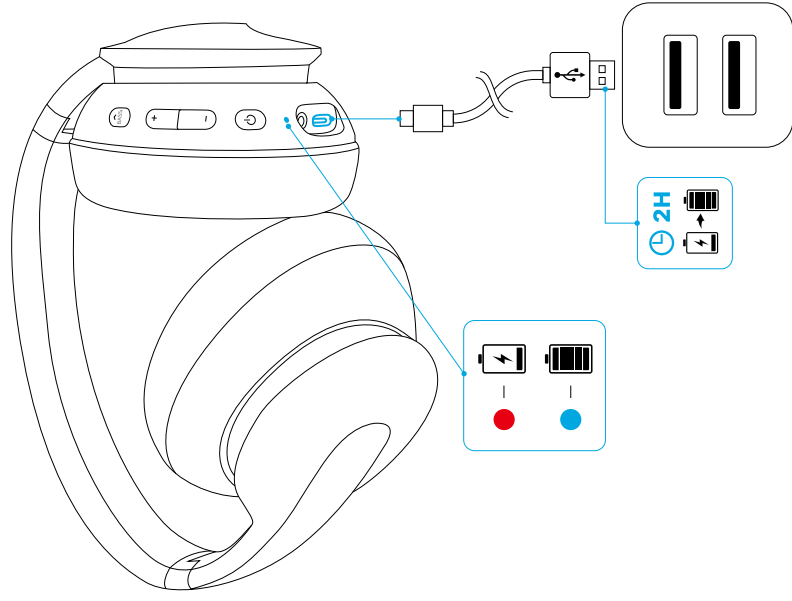
Ingång	5 V $\equiv$ 0,65 A
Laddningstid	2 timmar
Speltid	60 timmar
Impedans	16 $\Omega$
Element (fullregister)	40 mm x 2
Frekvensåtergivning	16 Hz - 40 kHz
Bluetooth-version	V5.0
Intervall	15 m

- När parkopplingsläget för flera enheter är aktiverat kan användaren ansluta en andra mobil enhet till Soundcore Life Q10.
- Soundcore Life Q10 kan endast spela upp musik från en mobil enhet åt gången.
- Soundcore Life Q10 ansluter nästa gång automatiskt till enheten som var ansluten senast.

## Kontroller

		Tryck på
Nästa spår		Håll intryckt i 1 sekund
Föregående spår		Håll intryckt i 1 sekund
Volym upp/ned		Tryck på
BassUP™ (Dubbel equalizer)		Tryck på
Svara/avsluta samtal		
Parkera det pågående samtalet och besvara det inkommande samtalet		Tryck på
Avvisa samtal		Håll intryckt i 1 sekund
Växla mellan ett parkerat och ett aktivt samtal		
Aktivera Siri/annan röststyrningsprogramvara		Håll intryckt i 1 sekund

## Het opladen van uw hoofdtelefoon



Knippert eenmaal rood per 30 seconden



Brandt rood



Brandt blauw



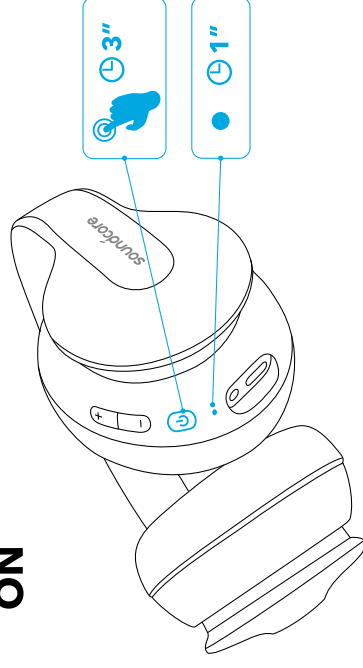
Batterij bijna leeg

Bezig met opladen (Opmerking: Schakel Life Q10 niet in tijdens het opladen)

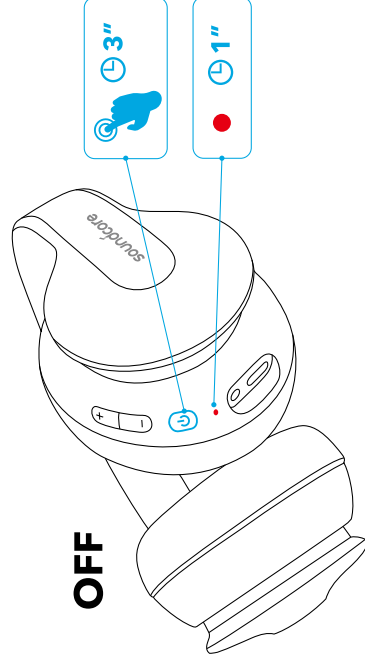
Volledig opgeladen

## In- / uitschakelen

**ON**



**OFF**



Inschakelen



Houd 3 seconden ingedrukt



Brandt blauw (1 seconde)

Uitschakelen

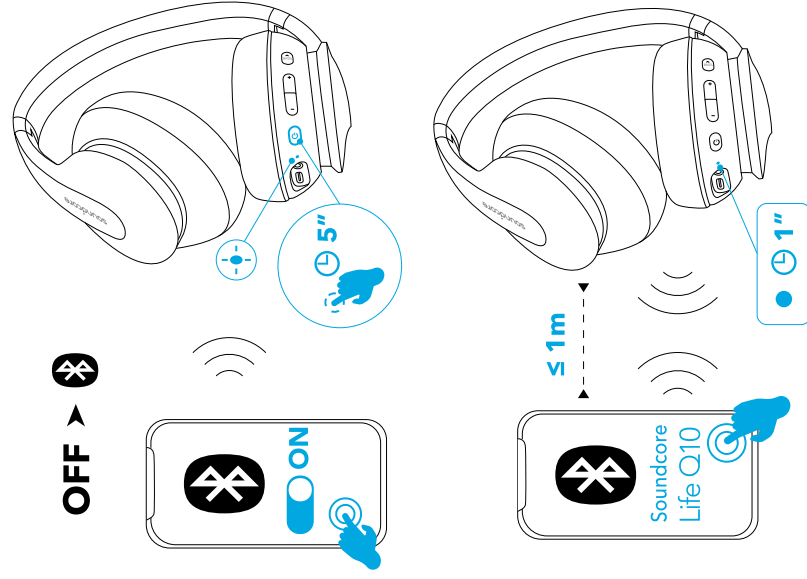


Houd 3 seconden ingedrukt



Brandt rood gedurende 1 seconde

## Koppelen



De Bluetooth-koppelingsmodus starten wanneer Life Q10 is uitgeschakeld



Houd de knop 5 seconden ingedrukt

De multipoint-koppelingsmodus starten



Houd 3 seconden ingedrukt



Knippert snel blauw

Koppelingsmodus



Brandt blauw

Verbonden met een apparaat



- Zodra de multipoint-koppelingsmodus is gestart, kan de gebruiker een tweede mobiele apparaat verbinden met de Soundcore Life Q10.
- Soundcore Life Q10 kan op slechts één apparaat tegelijk muziek afspelen.
- De Soundcore Life Q10 maakt de volgende keer automatisch verbinding met het laatste media-apparaat waarmee succesvol is verbonden.

## Bedieningselementen



Afspelen / pauzeren



Drukken

Volgend nummer



Houd 1 seconde ingedrukt

Vorig nummer



Houd 1 seconde ingedrukt

Volume omhoog / omlaag



Drukken

BassUP™ (Dubbele equalizer)



Drukken



Oproep aannemen / beëindigen



Drukken

Huidige oproep in de wacht zetten en binnenkomende oproep beantwoorden

Oproep weigeren



Houd 1 seconde ingedrukt

Schakelen tussen een oproep in de wacht en een actieve oproep

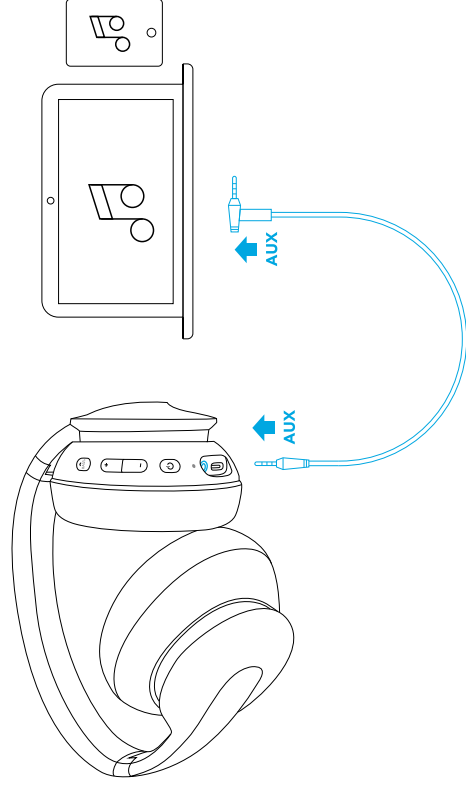


Activate Siri or other voice assistant software



Houd 1 seconde ingedrukt

## Aux-ingang



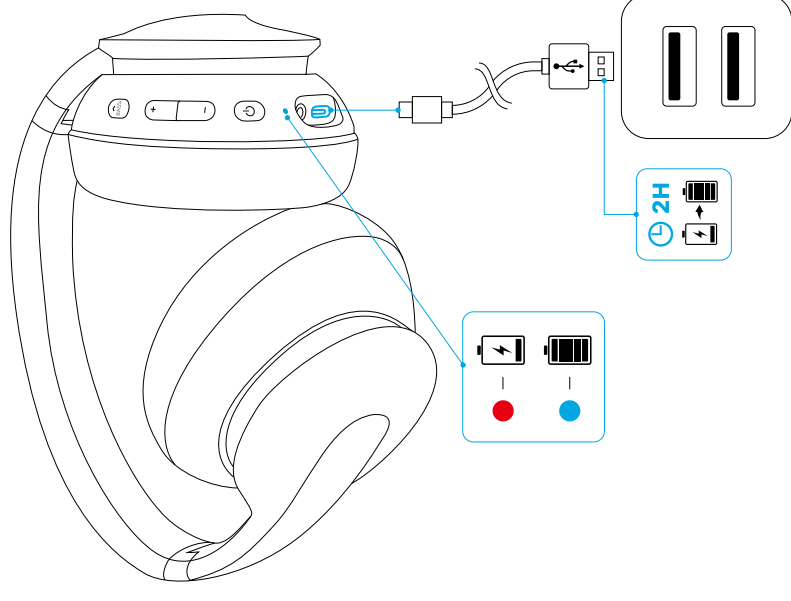
Wanneer u een audiokabel aansluit, zal het apparaat automatisch overschakelen naar de AUX-modus en wordt de Bluetooth-modus uitgeschakeld.

## Specificaties

Specificaties zijn onderhevig aan verandering zonder kennisgeving.

Ingang	5 V = 0,65 A
Oplaaftijd	2 uur
Speeltijd	60 uur
Impedantie	16 Ω
Driver (full range)	40 mm x 2
Frequentierespons	16 Hz - 40 kHz
Bluetooth-versie	V5.0
Bereik	15 m / 49,5 ft

## Lade hodetelefonene



● Blinker rodt én gang hvert 30. sekund Lavt batterinivå

● Lyser rodt

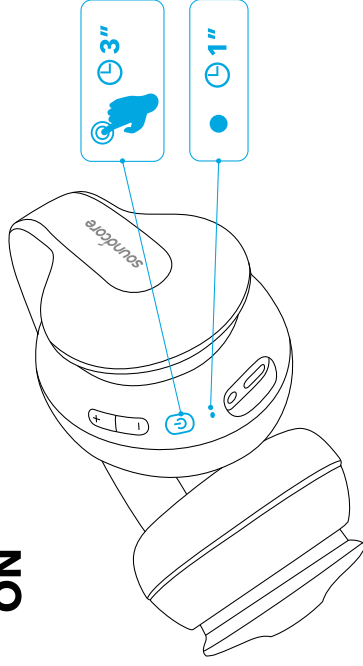
● Fast blått Fulladet

Lading (Merk: Ikke slå på Life Q10 under lading)

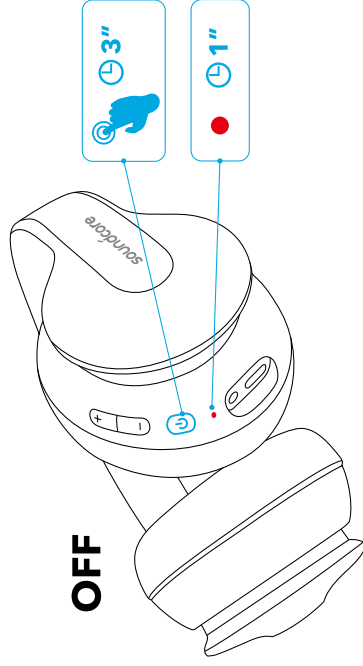
Fulladet

## Slår på / av

**ON**




**OFF**




Siå på 

Trykk på og hold nede i 3 sekunder 

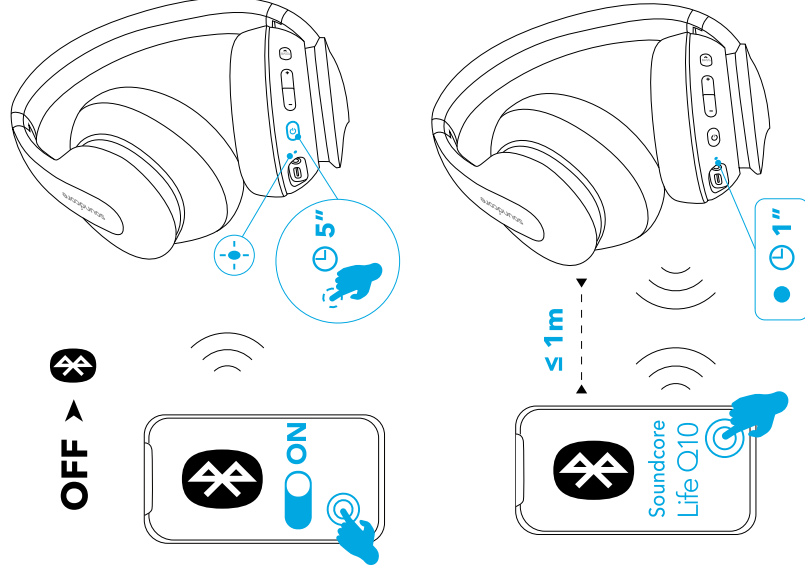
Lyser blått (i 1 sekund)

Siå av 

Trykk på og hold nede i 3 sekunder 

Lyser rødt i 1 sekund

## Parings



Gå til Bluetooth-paringsmodus når Life Q10 er av



Trykk og hold nede i 5 sekunder


Gå til flerpunkts-paringsmodus



Trykk på og hold nede i 3 sekunder

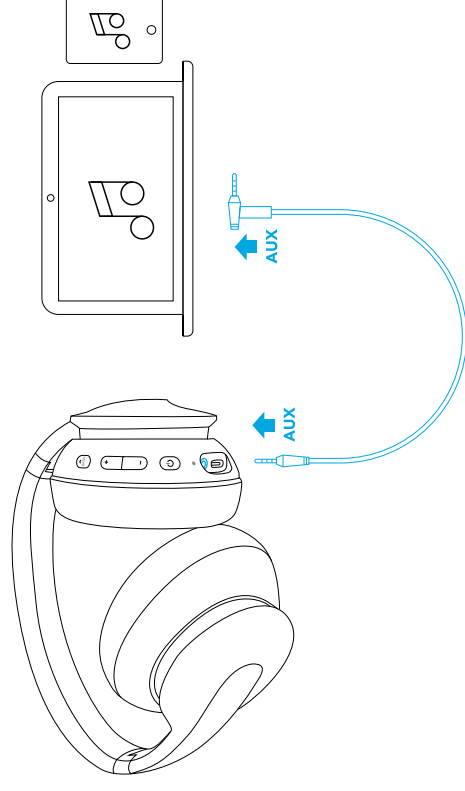
 Blinker raskt blått

Paringsmodus

 Fast blått

Koblet til en enhet

## Aux-inngang



Hvis du kobler til en lyd-kabel, vil enheten automatisk veksle til AUX-modus, og Bluetooth-modusen slås av.

## Spesifikasjoner



Spesifikasjonene kan endres uten varsel.

Strømtilførsel	5 V $\equiv$ 0,65 A
Ladetid	2 timer
Spilletid	60 timer
Impedans	16 $\Omega$
Driver (hele serien)	40 mm $\times$ 2
Frekvensrespons	16 Hz - 40 kHz
Bluetooth-versjon	V5.0
Rekkevidde	15 m / 49,5 ft

- Etter at brukeren er i fleropningsmodus, kan vedkommende koblet til en andre mobilenhet til Soundcore Life Q10.
- Soundcore Life Q10 kan bare spille musikk på én mobilenhet om gangen.
- Soundcore Life Q10 kobles neste gang automatisk til medienheten som ble tilkoblet siste gang.

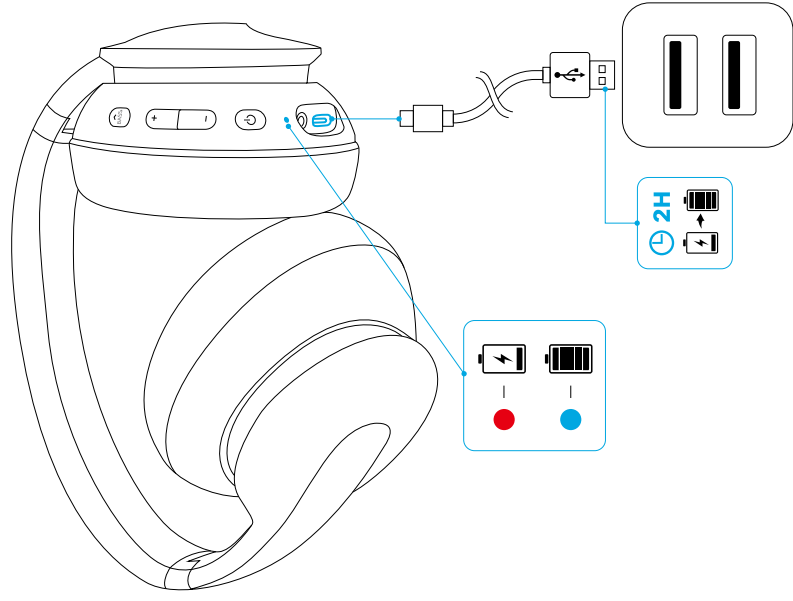
## Kontroller

Spill/pause		Trykk på
Neste spor		Trykk på og hold nede i 1 sekund
Forrige spor		Trykk på og hold nede i 1 sekund
Volum opp/ned		Trykk på
BassUP™ (Dual equalizer)		Trykk på

Svar/avslutt samtale		
Sett gjeldende samtale på vent, og svar på innkommende anrop		Trykk på
Avvis samtale		Trykk på og hold nede i 1 sekund
Bytt mellom ventende samtale og aktiv samtale		
Aktiver Siri / annen talekontrollprogramvare		Trykk på og hold nede i 1 sekund



## Зарядка наушников



Мигает красным светом один раз каждые 30 секунд



Постоянно горит красным светом



Горит синим светом

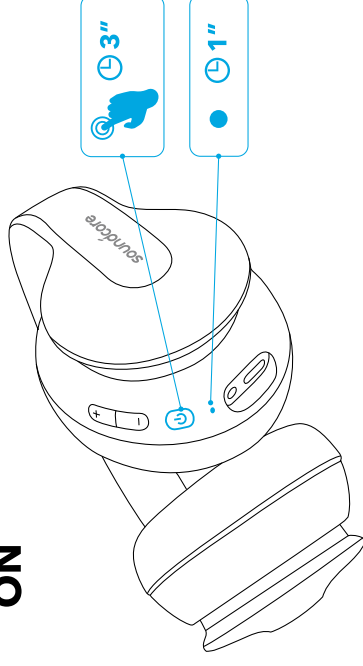
Низкий заряд аккумулятора

Зарядка (Примечание. Во время зарядки не включайте Life Q10)

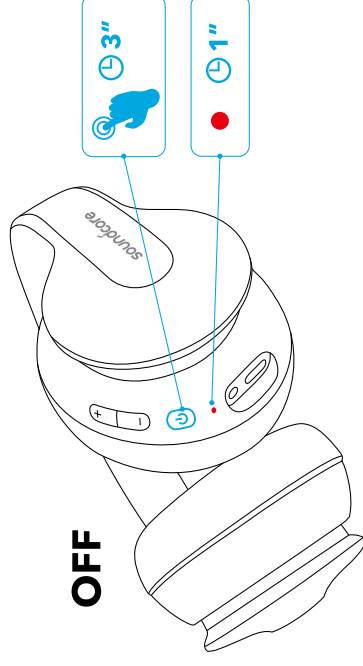
Полностью заряжен

## Включение / выключение

**ON**



**OFF**



Питание включено



Нажмите и удерживайте 3 секунды



Постоянно горит синим в течение 1 секунды

Питание выключено



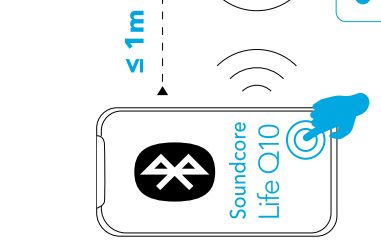
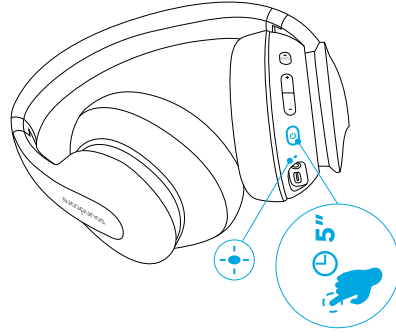
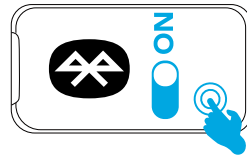
Нажмите и удерживайте 3 секунды





Постоянно горит красным светом в течение 1 секунды

## Сопряжение

OFF 



 Переход в режим сопряжения Bluetooth, когда Life Q10 выключены

 Нажмите и удерживайте 5 секунд

 Вход в режим многоточечного сопряжения

 Нажмите и удерживайте кнопки + и - в течение 3 секунд

 Быстро мигает синим светом

Режим сопряжения


 Горит синим светом

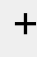
Установлено подключение к устройству (музыка не воспроизводится)


- После перехода в режим сопряжения с несколькими устройствами пользователь может подключить второе мобильное устройство к Soundcore Life Q10.
- Устройство Soundcore Life Q10 может одновременно воспроизводить музыку только с одного мобильного телефона.
- Наушники Soundcore Life Q10 автоматически подключатся к последнему успешно подключенному мультимедийному устройству в следующей раз.

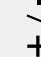
## Элементы управления



Воспроизведение / пауза  Одно нажатие

Следующий трек  Нажмите и удерживайте 1 секунду

Предыдущий трек  Нажмите и удерживайте 1 секунду

Увеличение / уменьшение громкости  Одно нажатие

BassUp™ (двойной эквалайзер)  Одно нажатие



Ответить / завершить вызов

Поставить текущий вызов на удержание и ответить на входящий вызов  Одно нажатие

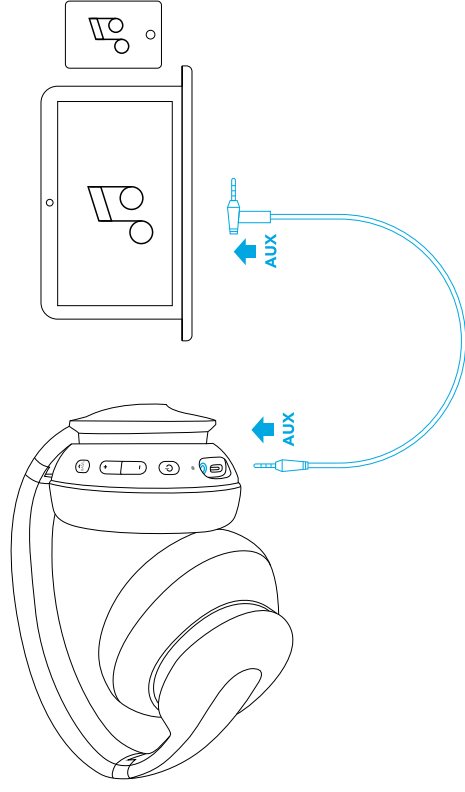
Отклонить вызов

Переключение между удерживаемым и активным вызовами  Нажмите и удерживайте 1 секунду



Активация Siri / другого ПО голосового управления  Нажмите и удерживайте 1 секунду

## AUX-in



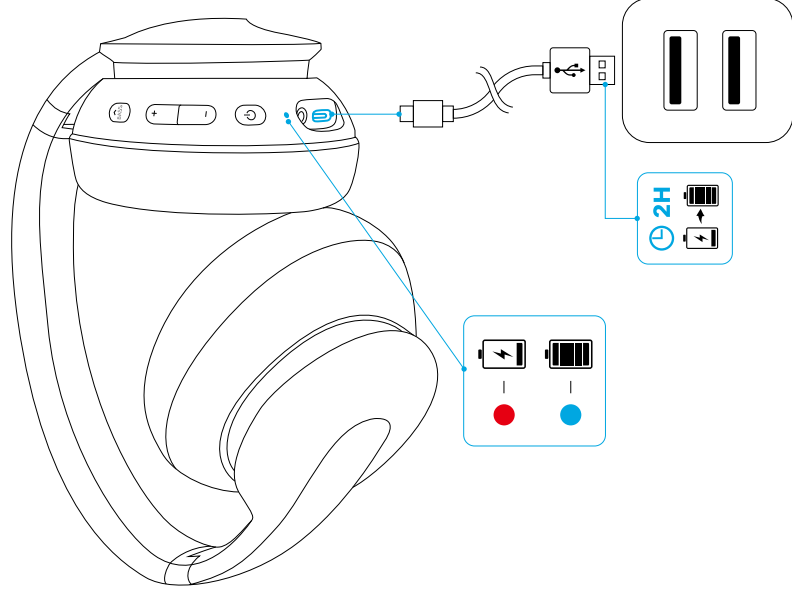
При подключении аудиокабеля автоматически включается режим AUX, а режим Bluetooth отключается.

## Технические характеристики

Примечание. Технические характеристики могут быть изменены без предварительного уведомления.

Входная мощность	5 В $\equiv$ 0,65 А
Время зарядки	2 часа
Время воспроизведения	60 часа
Сопротивление	16 $\Omega$
Динамик (широкополосный)	40 мм $\times$ 2
Частотная характеристика	20 Гц – 20 кГц
Версия Bluetooth	V5.0
Диапазон работы	15 м / 49,5 фута

## イヤホンの充電方法



30秒ごとに1回赤色に点滅

バッテリー残量が少なくなっています



赤色の点灯

充電中 (注意: 充電中は、Life Q10の電源をオンにしないでください)

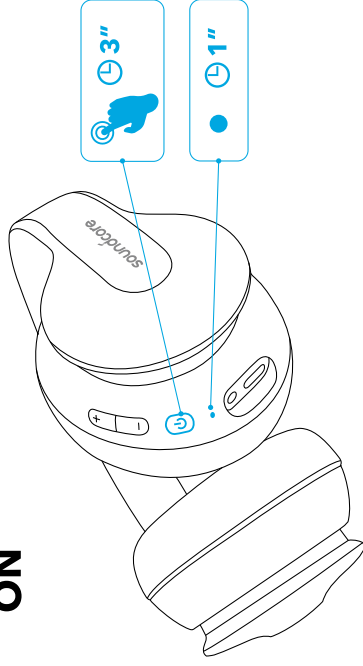


青色に点灯

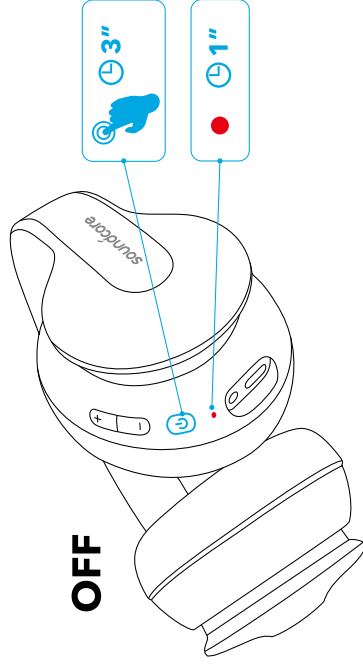
満充電

## 電源オン/オフ

**ON**

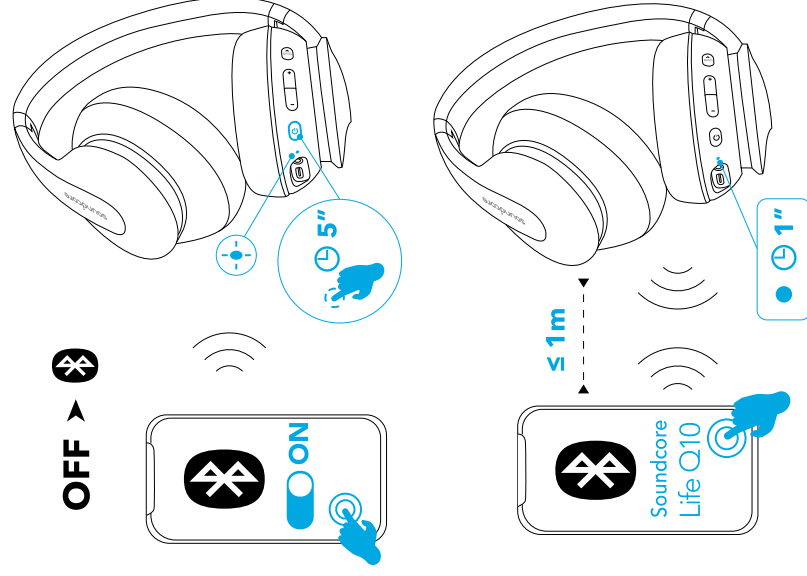


**OFF**

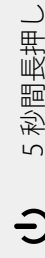


- 電源オン  3 秒間長押し  1 秒間青色で点灯
- 電源オフ  3 秒間長押し  赤色の 1 秒間の点灯

## ペアリング

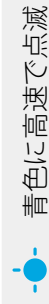


Soundcore Life Q10 の電源がオフの場合に、Bluetooth ペアリングモードに入る  
マルチポイントペアリングモードに入る



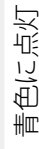
5 秒間長押し

「+」ボタンと「-」ボタンを 3 秒間長押しします



青色に高速で点滅

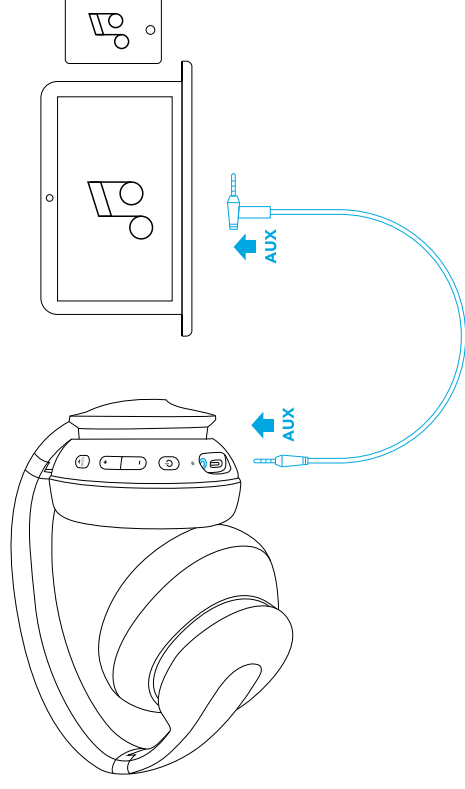
ペアリングモード



青色に点灯

機器に接続済み

## AUX 入力



オーディオケーブルを差し込むと AUX モードに自動的に切り替わり、Bluetooth モードがオフになります。



## 製品の仕様

仕様が予告なく変更されることがあります。

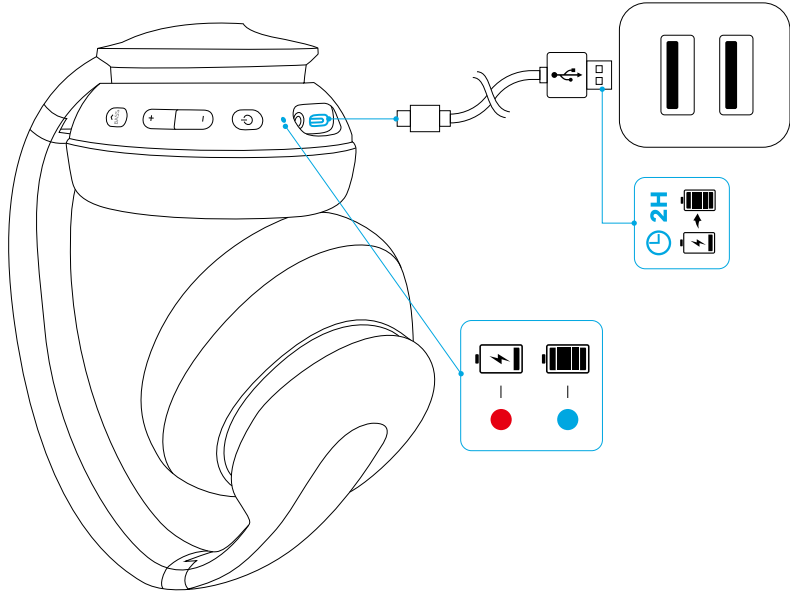
入力	5 V $\equiv$ 0.65 A
充電時間	約 2 時間
再生可能時間	約 60 時間
電気抵抗	16 $\Omega$
ドライバー (フルレンジ)	40 mm $\times$ 2
周波数応答	16 Hz - 40 kHz
Bluetooth 規格	V5.0
Bluetooth 動作範囲	15 m

- マルチポイントペアリングモードに入ると、Soundcore Life Q10 に 2 台目のモバイル機器を接続することができます。
- Soundcore Life Q10 で音楽を再生できるのは、一度に 1 台の機器のみです。
- Soundcore Life Q10 は、最後に接続された機器に自動的に接続します。

## 操作方法

再生 / 一時停止	 押す
次の曲へ	+ 1 秒間長押し
前の曲へ	- 1 秒間長押し
音量のアップ / ダウン	+ / - 押す
BassUP™ モード	 押す
電話に出る / 終了	 押す
現在の通話を保留し、新規着信に出る	 押す
着信を拒否	 1 秒間長押し
保留中の回線と通話中の回線を切り替える	
Siri やその他の音声認識ソフトの起動	 1 秒間長押し

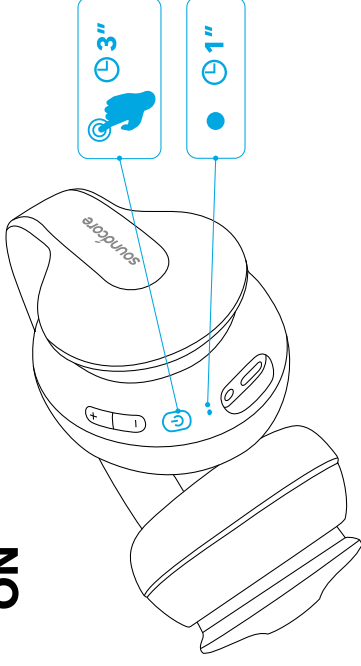
## 헤드폰 충전



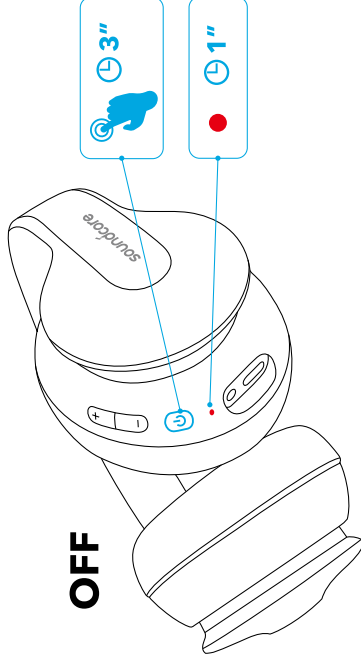
- 30 초에 한 번씩 빨간색으로 깜박임    배터리 부족
- 빨간색으로 유지됨    충전 중 (참고 : 충전 중에는 Life Q10 를 켜지 마십시오)
- 파란색 유지    완전히 충전됨

## 전원 켜기 / 끄기

**ON**

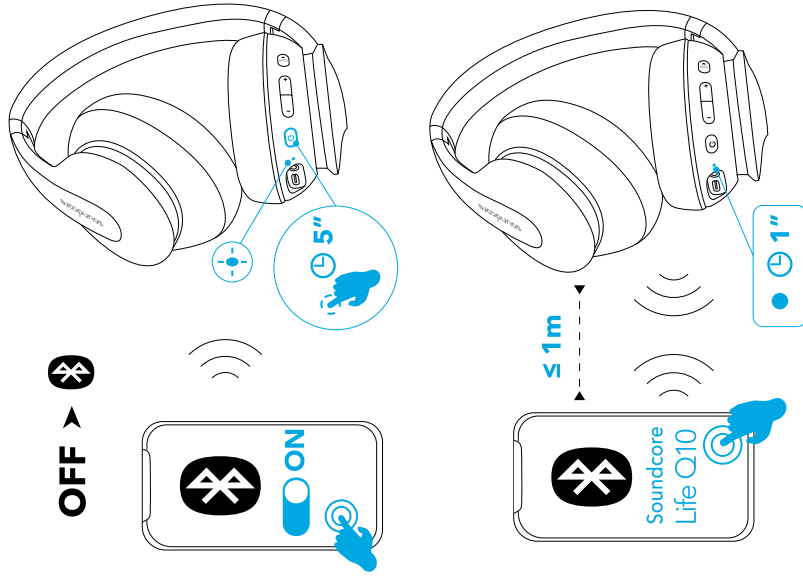


**OFF**



- 전원 켜짐    3 초간 길게 누릅니다    ● 1 초 동안 파란색 유지
- 전원 꺼짐    3 초간 길게 누릅니다    ● 1 초 동안 빨간색으로 유지됨

## 페어링



Life Q10 가 꺼질 때 Bluetooth 페어링 모드 실행



5 초간 길게 누릅니다.

다지점 페어링 모드 시작



+ / - + 및 - 버튼을 3 초 동안 길게 누르기



파란색으로 빠르게 깜박임

페어링 모드

파란색 유지

장치에 연결됨



- 다지점 페어링 모드로 전환되면 사용자는 두번째 모바일 장치를 Soundcore Life Q10 에 연결할 수 있습니다.
- Soundcore Life Q10 는 한 번에 하나의 모바일장치에서만 음악을 재생할 수 있습니다.
- 다음에 Soundcore Life Q10 은 성공적으로 연결된 마지막 미디어 장치에 자동으로 연결합니다.

## 컨트롤



재생 / 일시중지



한 번 누릅니다.

다음 트랙



1 초간 길게 누릅니다.

이전 트랙



1 초간 길게 누릅니다.

볼륨 높이기 / 줄이기



한 번 누릅니다.

BassUP™ (듀얼 이퀄라이저)



한 번 누릅니다.



전화 받기 / 통화 종료



한 번 누릅니다.

현재 연결된 통화를 대기 상태로 전환하고 걸려오는 전화를 받습니다.

통화 거절



1 초간 길게 누릅니다.

대기 중인 통화와 연결된 통화 간 전환

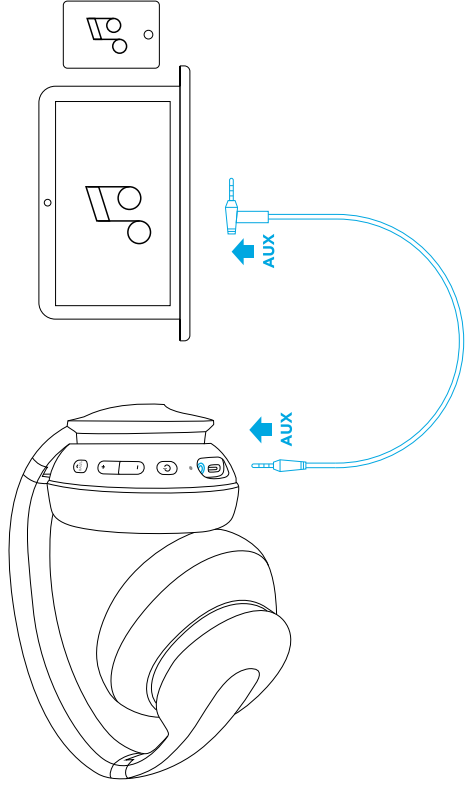


Siri/ 기타 음성 제어 소프트웨어 활성화



1 초간 길게 누릅니다.

## Aux-in



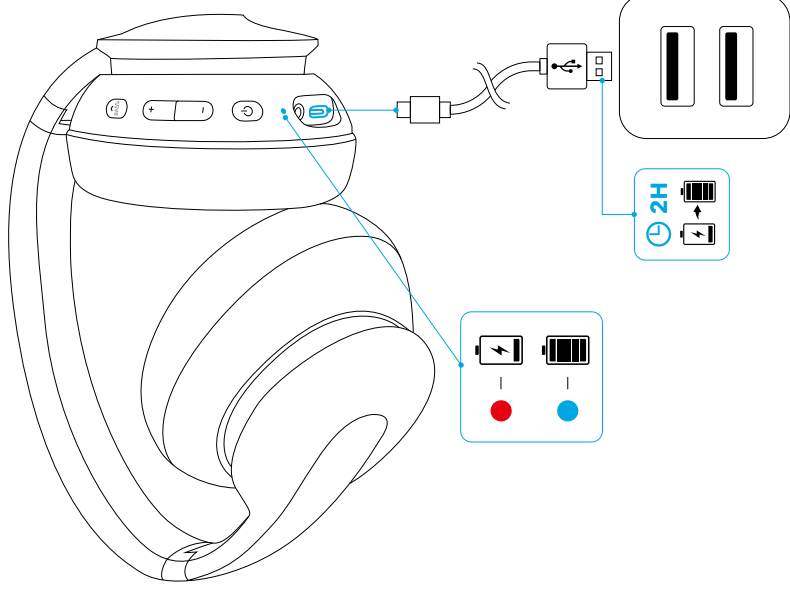
오디오 케이블을 플러그인하면 AUX 모드로 자동 전환되고 Bluetooth 모드가 종료됩니다.

## 사양

Specifications are subject to change without notice.

입력	5V $\equiv$ 0.65A
충전 시간	2 시간
재생 시간	60 시간
임피던스	32 $\Omega$
드라이버 ( 전체 범위 )	40mm $\times$ 2
주파수 응답	20Hz - 20kHz
Bluetooth 버전	V5.0
범위	15m/49.5ft

## 为耳机充电



每 30 秒慢闪一次红灯

电量不足



红灯常亮

正在充电 (注意：充电时请勿  
开启 Life Q10)



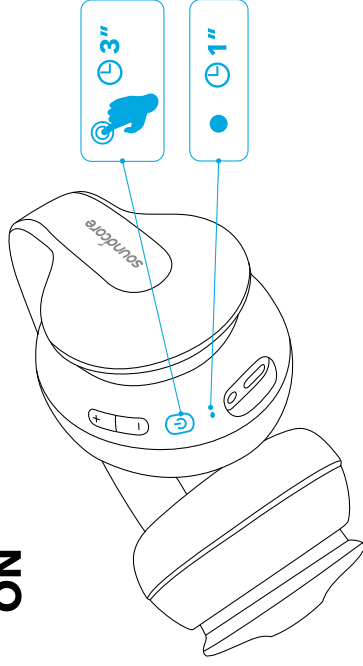
呈蓝色常亮

已充满电

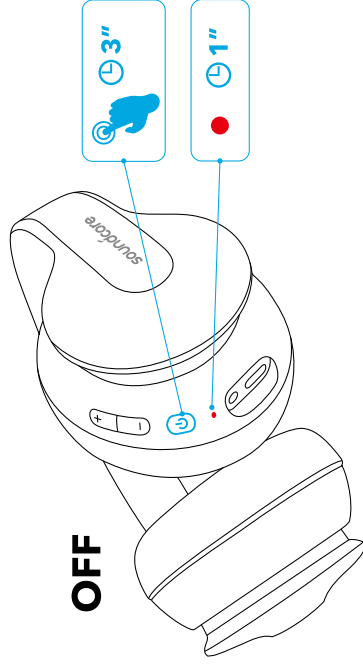


## 打开 / 关闭


**ON**



**OFF**





打开电源

 按住 3 秒钟

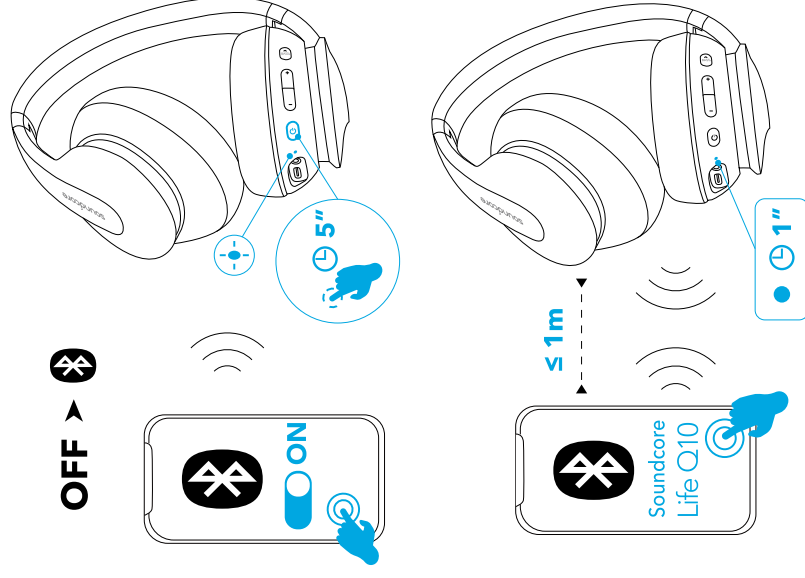
 蓝灯常亮 1 秒

关闭电源

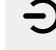
 按住 3 秒钟

 红灯常亮 1 秒

## 配对



Life Q10 关闭后进入蓝牙  
配对模式

 按住 5 秒钟

进入多点配对模式

**+ / -** 按住 + 和 - 按钮 3 秒



呈蓝色快闪

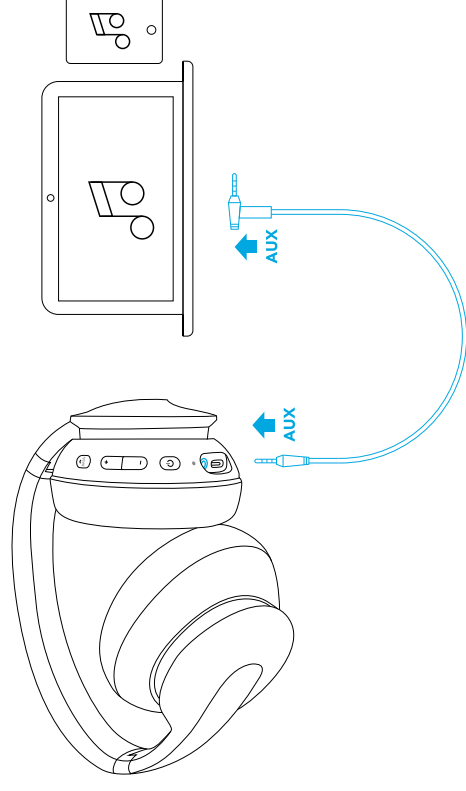
配对模式



呈蓝色常亮


已连接到设备 (但没有播放音乐)

## AUX-in



插入音频线将自动切换到 AUX 模式，蓝牙模式将关闭。

## 规格

 规格如有变更，恕不另行通知。

输入	5 V $\equiv$ 0.65 A
充电时间	2 小时
播放	60 小时
阻抗	16 $\Omega$
驱动单元 (全频)	40 mm $\times$ 2
频响	16 Hz - 40 kHz
蓝牙版本	V5.0
范围	15 米 / 49.5 英尺

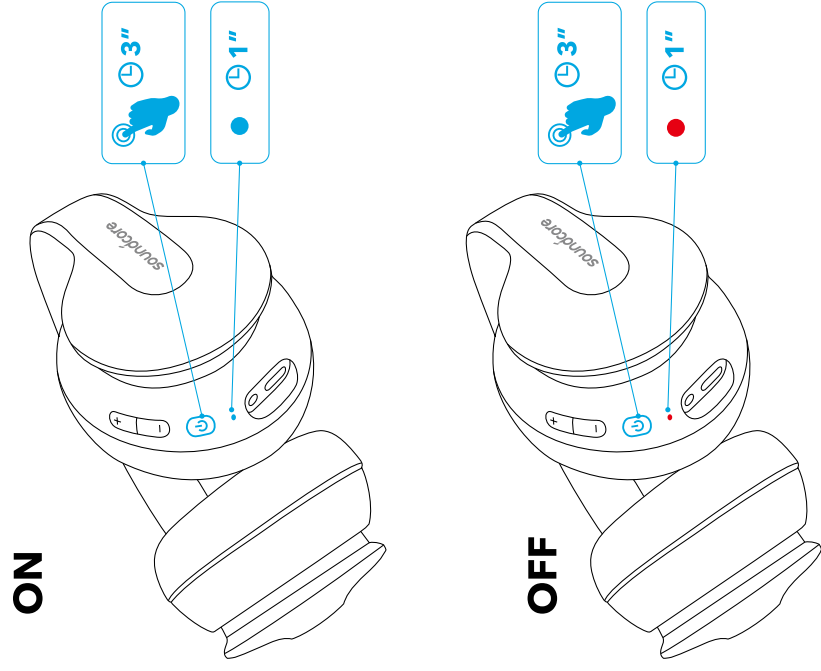
- 进入多设备配对模式后，用户可将第二台移动设备连接到 Soundcore Life Q10。
- Soundcore Life Q10 一次只能在一台移动设备上播放音乐。
- 下一次，Soundcore Life Q10 将自动连接至您最后成功连接的媒体设备。

## 控制

	
播放 / 暂停	 按下
下一首曲目	 按住 1 秒钟
上一首曲目	 按住 1 秒钟
音量升高 / 降低	 按下
BassUP™ (双均衡器)	 按下
	
接听 / 结束通话	 按下
保持当前通话，并接听来电	 按下
拒绝来电	 按住 1 秒钟
在保持的通话和当前通话之间切换	
	
激活 Siri/ 其他语音控制软件	 按住 1 秒钟

## 為耳機充電

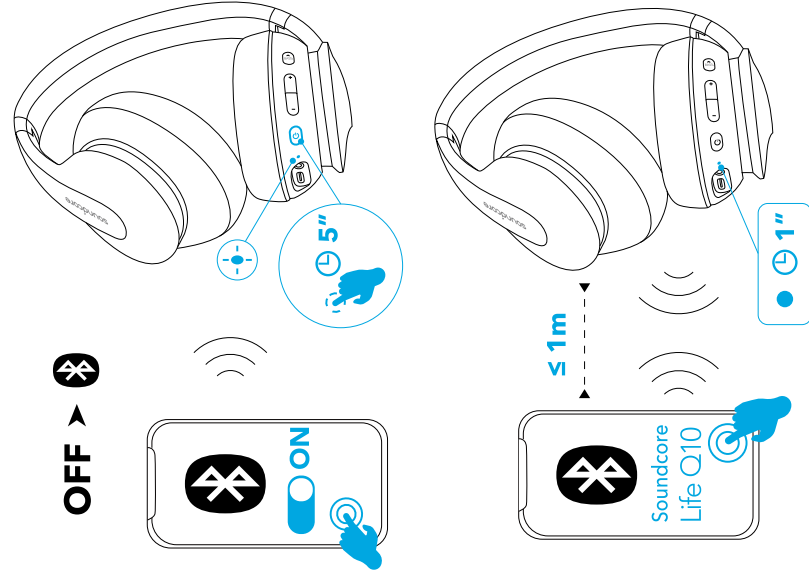
## 開啟 / 關閉電源



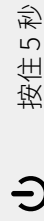
● 每 30 秒閃爍一次紅燈	電池電量不足
● 穩定亮起紅燈	充電中 (附註：充電時請勿開啟 Life Q10)
● 持續亮起藍燈	已完全充電

● 電源開啟	● 按住 3 秒	● 藍燈亮起 1 秒
● 電源關閉	● 按住 3 秒	● 穩定亮起紅燈 1 秒

## 配對



當 Life Q10 關閉時進入藍牙配對模式




按住 5 秒

進入多點配對模式

+ / - 按住 + 和 - 按鈕 3 秒

-  快速閃爍藍燈
-  持續亮起藍燈

配對模式  
連接至裝置

 在進入多點配對模式後，使用者可將第二部行動裝置連接至 Soundcore Life Q10。

- Soundcore Life Q10 一次只能播放一台行動裝置上的音樂。
- Soundcore Life Q10 下次將會自動連線至您最近一次成功連線的媒體裝置。

## 控制項



播放 / 暫停  按下

下一首曲目 + 按住 1 秒

上一首曲目 - 按住 1 秒

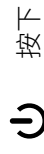
音量增加 / 降低 + / - 按下

BassUP™ (雙等化器)  按下



接聽 / 結束通話

保留目前通話並接聽來電



按下

拒絕通話

在保留通話和進行中通話間切換



按住 1 秒

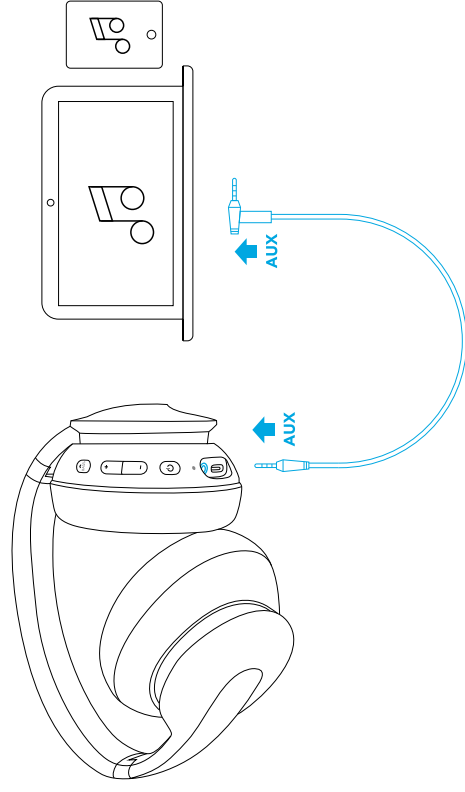


啟動 Siri / 其他語音控制軟體



按住 1 秒

## AUX-in



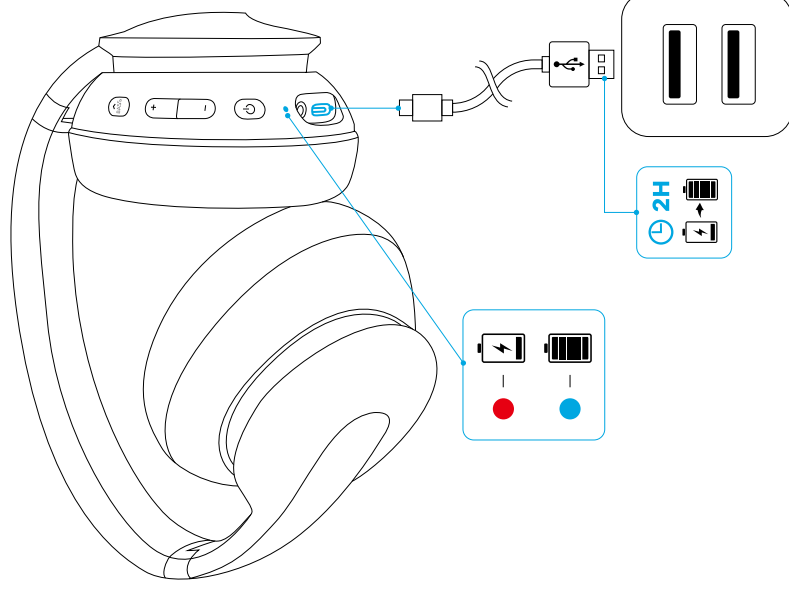
插入音訊連接線後，將自動切換為 AUX 模式，同時藍牙模式將會關閉。

## 規格

規格可能隨時變更，恕不另行通知。

輸入	5 V $\approx$ 0.65 A
充電時間	2 小時
播放時間	60 小時
阻抗	16 $\Omega$
單體 (全頻)	40 mm $\times$ 2
頻率響應	16 Hz - 40 kHz
藍牙版本	V5.0
範圍	15 m / 49.5 ft

## شحن سماعات الرأس



مستوى شحن البطارية منخفض

وميض باللون الأحمر مرة واحدة كل 30 ثانية

قيد الشحن (ملاحظة: لا تتم بتشغيل Life Q10 أثناء الشحن).

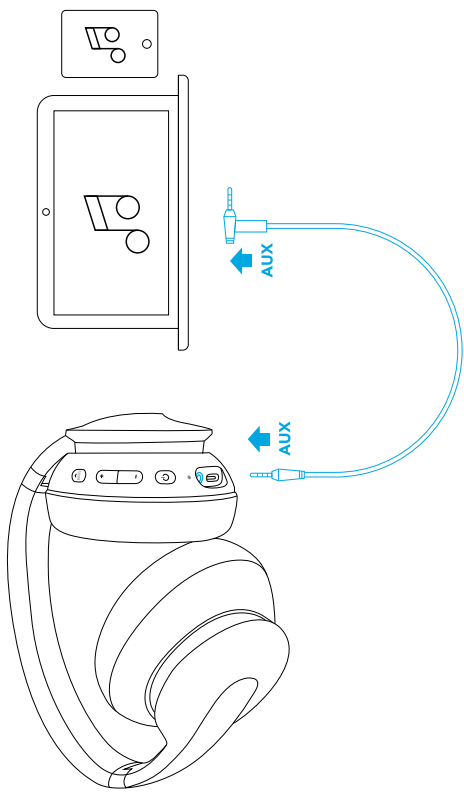
أحمر ثابت

أزرق ثابت

اكتمل الشحن



## Aux-in



سيؤدي توصيل كبل صوت إلى الانتقال تلقائيًا إلى وضع AUX وإيقاف تشغيل وضع Bluetooth.

## المواصفات

إن المواصفات عرضة للتغيير من دون إشعار.

الإدخال	5 فولت 0,65 أمبير
مدة الشحن	2 ساعات
وقت التشغيل	60 ساعات
المعاوية	16 أوم
برنامج التشغيل (النطاق الكامل)	2 مم X 40
استجابة التردد	16 هرتز - 40 كيلو هرتز
إصدار Bluetooth	V 5.0
النطاق	15 مترًا / 49,5 قدمًا

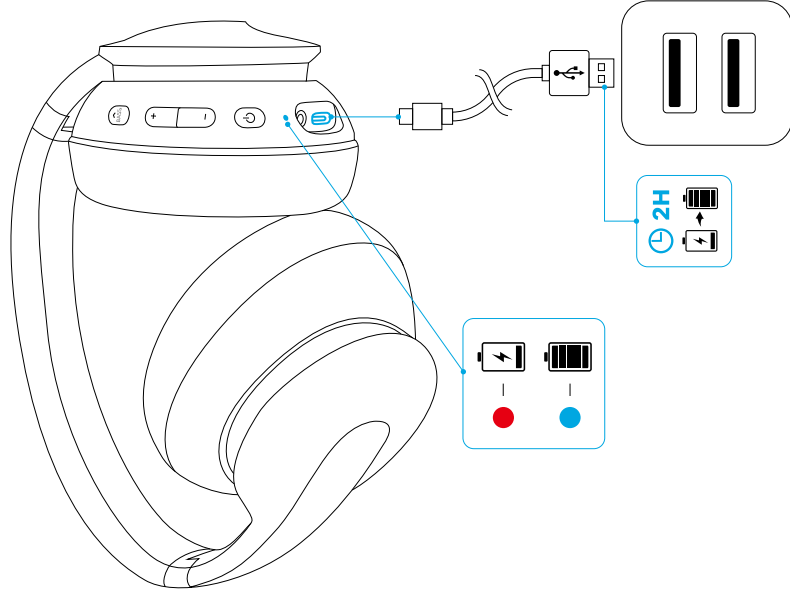


- بعد الدخول في وضع الاقتران المتعدد النقاط، يمكن للمستخدم توصيل Soundcore Life Q10 بجهاز ثانٍ.
- لا يمكن لـ Soundcore Life Q10 تشغيل الموسيقى على أكثر من جهاز محمول واحد في الوقت عينه.
- سيقوم Soundcore Life Q10 بالاتصال تلقائيًا بأخر جهاز وسائط متصل بنجاح المرة المقبلة.

## عناصر التحكم

	تشغيل / إيقاف تشغيل مؤقت
	المقطع الصوتي التالي
	المقطع الصوتي السابق
	رفع مستوى الصوت / خفضه
	BassUP™ (معادل مزوج)
	الرد على المكالمات / إنهاء المكالمات
	وضع المكالمات الحالية قيد الانتظار والرد على المكالمات الواردة
	رفض المكالمات
	التبديل بين مكالمات قيد الانتظار ومكالمة نشطة
	تنشيط Siri / برامج التحكم الصوتي الأخرى
	الضغط باستمرار لمدة ثانية

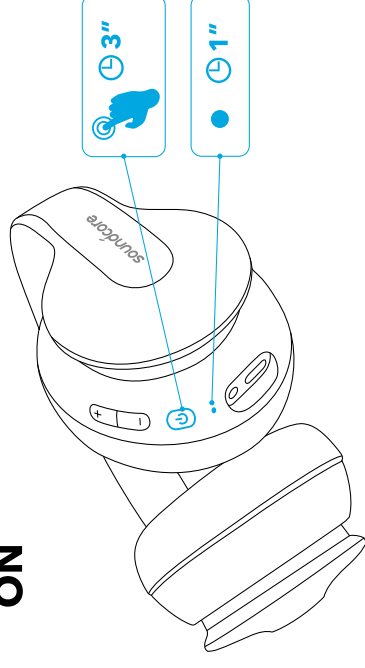
## טעינת האוזניות



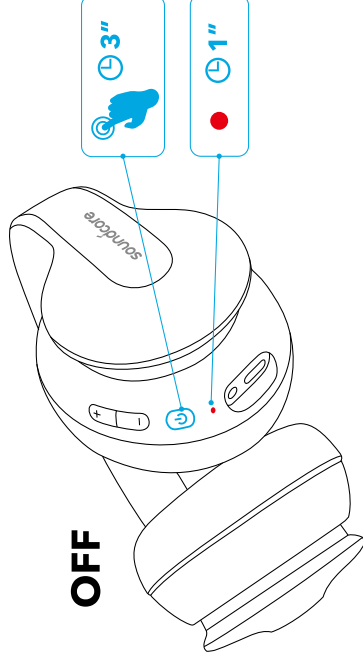
סוללה חלשה	אדום מהבהב פעם אחת בכל 30 שניות	אדום מלא	כחול מלא
בטעינה (הערה: אל תפעיל את את Life Q10 במהלך טעינה)			
טעינה מלאה			

## הפעלה/כיבוי

**ON**



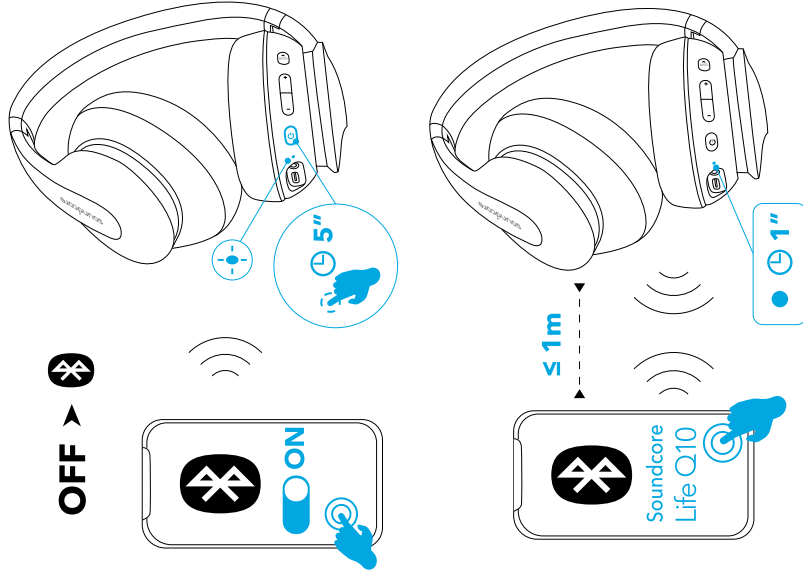
**OFF**



הפעלה	לחץ והחזק למשך 3 שניות	כחול קבוע למשך שניה אחת
כיבוי	לחץ והחזק למשך 3 שניות	אדום מלא למשך שניה אחת



## צימוד



היכנס למצב שיוך Bluetooth כאשר כבוי Life Q10



לחץ והחזק למשך 5 שניות

היכנס למצב צימוד רב-נקודתי  
לחץ על לחצן + ועל לחצן -  
אותם למשך 3 שניות



מלבד מצב צימוד

מחובר להתקן (אך אינו משמיע מוזיקה)



כחול מלא



- לאחר כניסה למצב שיוך מרובה נקודות, המשתמש יכול לחבר את המכשיר הנייד השני ל Soundcore Life Q10 (יש לחבר המכשיר השני באופן ידני)..
- Soundcore Life Q10 יכול לנגן מוזיקה במכשיר נייד אחד בלבד בכל פעם.
- בשימוש הבא, ה-Soundcore Life Q10 יתחבר אוטומטית למכשיר המדיה האחרון שהיה בשימוש ללא תקלות.

## פקדי המכשיר



לחץ

השמעה/השהיה

לחץ והחזק למשך שנייה אחת +

הרצועה הבאה

לחץ והחזק למשך שנייה אחת -

הרצועה הקודמת

לחץ + / -

עוצמת קול מעלה/מטה

לחץ BASS

BassUP™ (אקוילייזר כפול)



ענה/סיים שיחה

לחץ

העבר את השיחה הנכחית למצב החזקה וענה לשיחה נכנסת

לחץ והחזק למשך שנייה אחת

דחה שיחה

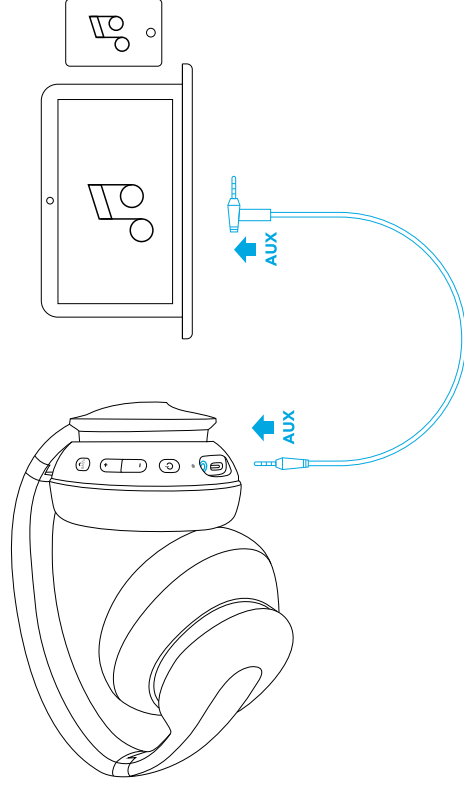
עבור בין השיחה המוחזקת לשיחה הפעילה



לחץ והחזק למשך שנייה אחת

הפעל את Siri / תוכנה אחרת לבקרת עוצמת הקול

## כניסת Aux



חיבור של כבל שמע יביא למעבר אוטומטי למצב AUX, ומצב Bluetooth ייכבה.

## מפרט

המפרט כפוף לשינויים ללא הודעה מראש.

כניסת מתח	A 5 וולט 0.65 אמפר
זמן טעינה	2 שעות
זמן פעולה	60 שעות
עכבה	16 אהם
מנהל התקן (טווח מלא)	40 מ"מ x 2
היענות תדר	16 הרץ - 40 קה"צ
גרסת Bluetooth	V 5.0
טווח	15 מ' / 49.5' רגל