

# Logistieke aanlever- voorwaarden

# Inhoud

1. Algemeen	3
2. Verpakken	5
2.1 EAN-barcode	6
2.2 Beperkt houdbare artikelen	9
2.3 Breekbare artikelen	9
2.4 Textiel	11
2.5 Scherpe voorwerpen	11
2.6 Gevaarlijke stoffen	12
2.7 Omdoos	13
2.8 Bol.com eenheid bestaande uit meerdere dezelfde artikelen (multipacks/sets)	13
2.9 Bol.com eenheden bestaande uit meerdere pakketten of meerdere verschillende artikelen	14
2.10 Ladingdrager	15
3. Voormelden	17
3.1 Voormeldingseisen	19
4. Aanleveren	21
4.1 Adres	22
4.2 Pakbonnummer en naam verkoper	22
4.3 Deurbeleid	24
4.4 Niet voorgemelde artikelen	24
4.5 Schade en manco's	25
5. Bijlage - Algemene voorwaarden voor goederenvervoer PostNL	27

# 1. Algemeen

Om goederen optimaal te kunnen verwerken in het operationele proces van bol.com moeten verkopers hun goederen volgens een aantal voorwaarden verpakken, voormelden en aanleveren bij het bol.com warehouse. Dit document dient als handleiding voor verkopers via bol.com. Bij het niet nakomen van de aanlevervoorwaarden zoals vermeld in dit document, behoudt bol.com zich het recht voor om leveringen te weigeren, terug te sturen of op kosten van de verkoper afwijkingen te herstellen.

Standaard worden artikelen binnen 3 werkdagen na ontvangst in ons warehouse verwerkt en zichtbaar te koop aangeboden op de bol.com website. Dit is mits de artikelen op de juiste manier (zoals beschreven in dit document) zijn verpakt, voorgemeld en aangeleverd. Wanneer er afwijkingen worden geconstateerd op zending- of artikelniveau, kan het verwerken van jouw zending meer tijd in beslag nemen dan de standaard 3 werkdagen of in het ergste geval kan de zending retour naar je worden gestuurd.

# 2. Verpakken

## 2.1 EAN-barcode

Bol.com werkt met EAN-barcodes. Een EAN is een 13-cijferig nummer dat aan een uniek artikel is toegekend. De kans is groot dat jouw artikelen reeds voorzien zijn van een EAN-barcode. Een EAN is echter niet per definitie uniek voor jou als verkoper: misschien verkoopt bol.com of een andere verkoper wel hetzelfde EAN. Daarom hanteert Logistiek via bol.com tevens een andere barcode. Dit is het Lvb-label, genaamd bSKU. Een bSKU gaat een stapje verder dan EAN: hij correspondeert met één uniek product en één unieke verkoper. De bSKU legt dus de koppeling tussen EAN en verkopersnummer: één bSKU staat voor één uniek product van één verkoper. Wij leggen producten in ons warehouse op voorraad door middel van de bSKU zodat wij de artikelen kunnen herleiden naar de eigenaar van de voorraad. Dat betekent dat jouw artikelen gelabeld moeten worden met een bSKU. De bSKU wordt over de EAN heen geplakt. Er zijn twee mogelijkheden om ervoor te zorgen dat jouw artikelen een bSKU label krijgen:

1. Jij levert jouw artikelen in het bol.com warehouse aan met EAN-barcodes.  
Tegen betaling labelt bol.com jouw artikelen met een bSKU.
2. Jij labelt zelf jouw artikelen met een bSKU en levert ze op die manier aan in het bol.com warehouse.

**Let op:** het geleverde artikel moet hetzelfde EAN- of bSKU hebben als het door de verkoper voorgemelde artikel. Daarnaast mag er altijd maar één EAN-code op/aan het product zitten.

### 2.1.1 Aanleveren met EAN-barcodes

Alle artikelen die worden aangeleverd zonder bSKU dienen voorzien te zijn van een scanbare EAN-barcode met een witte achtergrond. Een EAN is een 13-cijferig nummer dat aan een specifiek artikel is toegekend. Indien twee artikelen niet volledig identiek zijn (bijvoorbeeld een verschillende maat, afmeting of kleur), dienen de artikelen verschillende EAN-barcodes te hebben.

Een voorbeeld: een rode camera en een groene camera die verder exact hetzelfde zijn, mogen niet dezelfde EAN-barcode hebben. Tijdens het voormelden van een zending kun je aangeven dat je ervoor kiest jouw artikelen te laten labelen door bol.com. Je dient dan rekening te houden met het volgende:

- Op elk afzonderlijk product moet maximaal één zichtbare EAN-barcode zitten;
- Er mag niet meer dan één EAN-barcode zichtbaar zijn, dus eventuele tweede of derde barcodes moeten volledig worden afgeplakt;
- Het EAN op het product dient exact overeen te komen met hoe het product in de voormelding is geregistreerd wanneer dit niet het geval is heeft bol.com het recht om dit artikel terug naar de verkoper te sturen. Eventuele kosten die hierbij gemaakt worden zijn voor rekening van de verkoper;
- De eerst scanbare barcode representeert een consumenteenheid: verwijder daarom barcodes van omdozen om te voorkomen dat jouw product verkeerd wordt geregistreerd;
- Voor de mens moet de barcode leesbaar zijn, d.w.z. de numerieke waarde van de barcode is onder de barcode geprint;
- De barcode moet aan de buitenkant van de verpakking zitten, op een vlakke zijde, zodat hij makkelijk scanbaar is (dus niet in een hoek of naad). Indien jouw artikelen ongelabeld of onjuist gelabeld aankomen bij ons warehouse, dan kan deze voorraad niet correct worden verwerkt. Dit is op risico van de verkoper. De kosten voor het herstellen of terugsturen van artikelen zijn voor rekening van de verkoper.

### **2.1.2 Aanleveren met Lvb-label bSKU**

Een bSKU is een door bol.com uitgegeven nummer dat je kunt vinden in jouw verkoopaccount zodra je het artikel in jouw aanbod hebt omgezet naar Logistiek via bol.com.

Je kunt tijdens het voormelden van een zending aangeven dat jij zelf jouw artikelen labelt met een bSKU. Hoe je dat doet, lees je in de handleiding. Verder dien je rekening te houden met het volgende:

- Op elk afzonderlijk product moet ten minste één zichtbaar bSKU label zitten;



- Alle andere barcodes dienen volledig te worden afgeplakt met deze bSKU of met een blanco sticker;
- Het bSKU op het product dient exact overeen te komen met hoe het product in de voormelding is geregistreerd;
- De eerst scanbare barcode representeert een consumenteenheid, verwijder daarom barcodes van om dozen om te voorkomen dat jouw product verkeerd wordt geregistreerd;
- Voor de mens moet de barcode leesbaar zijn, d.w.z.: de numerieke waarde van de barcode is onder de barcode geprint;
- De barcode moet aan de buitenkant van de verpakking zitten, op een vlakke zijde, zodat hij makkelijk scanbaar is (dus niet in een hoek of naad)
- Het is niet mogelijk om een zending slechts voor een deel te labelen. Voor een zending betekent dit dat je of alle artikelen van een bSKU-label voorziet of je levert alle artikelen aan met een EAN code die wij voorzien van een bSKU-label.



Er is slechts 1 code aanwezig op het te verwerken artikel.



Er zijn meerdere scanbare codes op het artikel aanwezig.



De productlabels kan je op verschillende manieren afdrukken.

Met een reguliere printer op een A4 stickervel:

- Avery j8159 - a4, 24 labels - 64 x 33,9 mm
- Avery j8160/herma 4677 - a4, 21 labels - 63,5 x 38,1 mm
- Avery 3474/herma 4615 - a4, 24 labels - 70 x 37 mm

Met een labelprinter:

- DYMO 99012 / S0722400 – 98 x 36 mm
- Zebra Z-Perform 1000T – 76.2 x 39.1 mm
- Brother DK-11208 – 90 x 38 mm

Indien je artikelen ongelabeld of onjuist gelabeld aankomen bij ons warehouse, dan kan deze voorraad niet correct worden verwerkt. Dit is op risico van de verkoper. De kosten voor het herstellen of terugsturen van artikelen zijn voor rekening van de verkoper.

Als je in jouw voormelding aangeeft dat jij zelf jouw artikelen zult labelen, maar de artikelen worden aangeleverd met een EAN-barcode i.p.v. een bSKU, dan loop je het risico dat de artikelen niet correct worden verwerkt. Mochten de artikelen alsnog worden voorzien van een bSKU, dan betaal je hiervoor een hoger tarief dan het reguliere tarief.

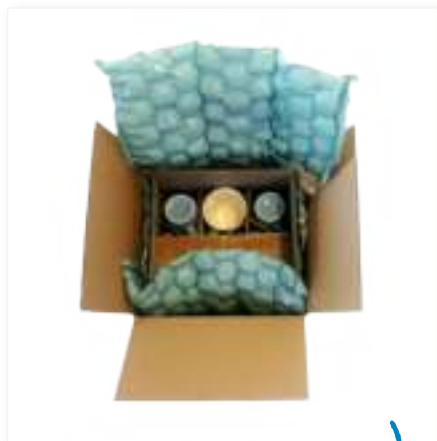
## **2.2 Beperkt houdbare artikelen**

Artikelen met een Tenminste Houdbaar Tot (THT) datum of Te Gebruiken Tot (TGT) vallen buiten het assortiment dat voor Logistiek via bol.com toegestaan wordt. Artikelen die na opening beperkt houdbaar zijn, zijn wél geschikt.

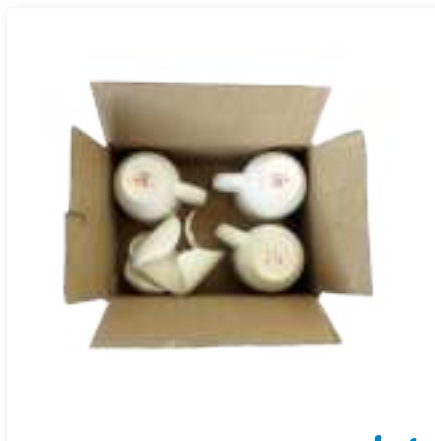
## **2.3 Breekbare artikelen**

Breekbare artikelen moeten zodanig verpakt aangeleverd worden dat de kans op schade zo veel mogelijk geminimaliseerd wordt. Producten dienen beschermd te zijn tegen stof, vuil en vocht. Bol.com heeft het recht om producten die niet zijn verpakt volgens de gestelde eisen, terug te sturen op kosten van de verkoper.

Voor breekbare artikelen geldt tevens een toeslag van €0,35 per artikel.



Het breekbare artikel is deugdelijk verpakt.

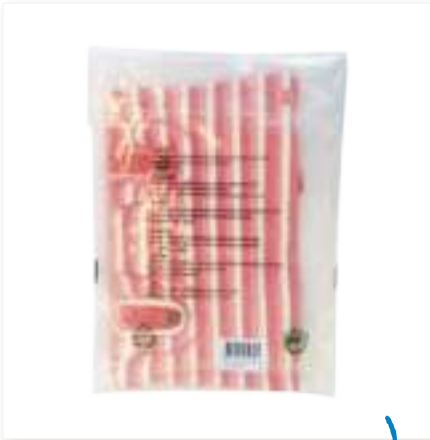


Het breekbare artikel is NIET deugdelijk verpakt.



## 2.4 Textiel

Textiel of artikelen gemaakt van ander materiaal dat beschadigd kan raken door vocht of vuil, moeten verpakt zijn in een gesloten polybag of doosje. De bSKU-barcode moet op de polybag zitten zodat deze scanbaar is. Naast de polybag moet het artikel voorzien zijn van een hangtag met hierop dezelfde bSKU-code. Let erop dat wanneer je zelf labelt ook de hangtag voorziet van een bSKU. Als je dit door het warehouse laat doen mag alleen de hangtag van een EAN-code zijn voorzien. Om de artikelen machinaal te kunnen verwerken mogen de artikelen geen delen bevatten die uit de polybag steken. Daarnaast mag er geen prijs op het artikel, de polybag of hangtag staan.



Het artikel is juist verpakt.

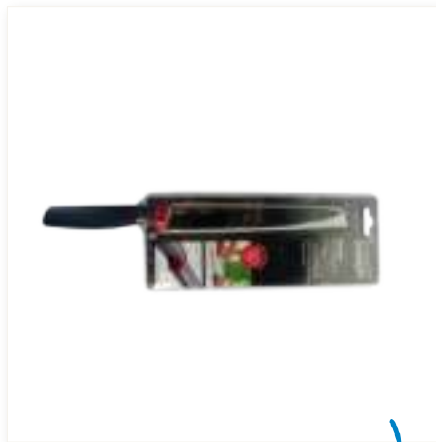


De hanger steekt uit de verpakking en de polybag is NIET gesloten.



## 2.5 Scherpe voorwerpen

Scherpe voorwerpen moeten zo verpakt worden dat scherpe randen of punten niet kunnen (gaan) uitsteken tijdens het logistieke proces. Bij lichamelijk letsel als gevolg van het niet naleven van deze voorschriften, ligt de aansprakelijkheid bij de verkoper.



De scherpe kant is goed verpakt.



De scherpe kant steekt uit de verpakking.



## 2.6 Gevaarlijke stoffen

Artikelen die gevaarlijke stoffen bevatten in de ADR gevarenklasse 1 t/m 8 vallen buiten het assortiment dat voor Logistiek via bol.com toegestaan wordt.

## 2.7 Omdoos

Als meerdere eenheden (eenheid zoals verkoper deze op de bol.com website aan de consument verkoopt) in een omdoos worden geleverd mag er geen EAN- of bSKU-barcode zichtbaar zijn op de omdoos (zowel van de afzonderlijke eenheden en als van de omdoos). Alleen de afzonderlijke bol.com eenheden in de doos hebben scanbare EAN- of bSKU-barcodes. Dit om te voorkomen dat de omdoos wordt gezien als een afzonderlijke bol.com eenheid.



EAN-barcode op omdoos is afgeplakt. 😊



EAN-barcode op omdoos komt overeen met EAN-barcodes van de artikelen die in de omdoos zitten. ❌

Wanneer de bol.com eenheid bestaat uit een omdoos of set, moet dit duidelijk worden aangegeven op de omdoos. Zie voor de voorwaarden paragraaf 2.8 en 2.9.

## 2.8 Bol.com eenheid bestaande uit meerdere dezelfde artikelen (multipacks/ sets)

Artikelen die uit meerdere dezelfde eenheden bestaan moeten gezamenlijk

verpakt zijn en een zichtbare en scanbare EAN- of bSKU-barcode op de omdoos of omverpakking hebben. Ook moet er een sticker met 'multipack' of 'set' op de verpakking zitten, zoals op onderstaande afbeelding is te zien.



## 2.9 Bol.com eenheden bestaande uit meerdere pakketten of meerdere verschillende artikelen

Bol.com eenheden bestaande uit meerdere pakketten of meerdere verschillende artikelen moeten gebundeld worden aangeleverd en voorzien zijn van één EAN- of bSKU-barcode op de hele eenheid.

De EAN- of bSKU-barcode moet gelijk zijn aan het door de verkoper voorgemelde EAN- of bSKU-nummer. Wat betreft de manier van verpakken en de EAN- of bSKU-barcode gelden dezelfde voorwaarden als voor multipacks (zie paragraaf 2.9): de artikelen moeten gezamenlijk verpakt zijn en een zichtbare en scanbare EAN- of bSKU-barcode op de verpakking hebben. Als de afmetingen van het artikel het niet mogelijk maken om de artikelen fysiek te bundelen, moet iedere set voorzien zijn van stickers met '1 van 2' en '2 van 2' en/of een multicollisticker.

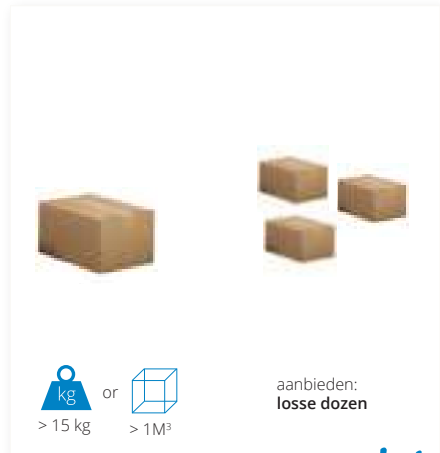
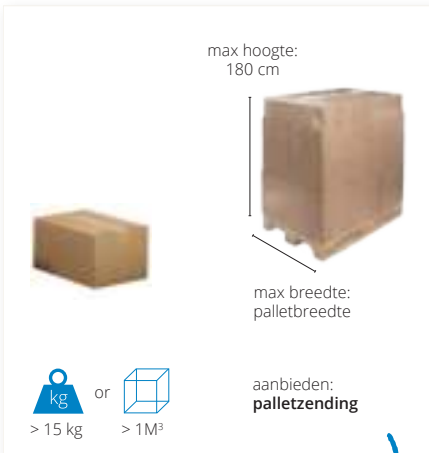
## 2.10 Ladingdrager

Voor het transport naar en levering aan het bol.com warehouse moet gebruik worden gemaakt van Europallets, rolcontainers of losse colli. Aanlevering op blokpallets, CHEP-pallets of andere ladingdragers is niet toegestaan.

Verpakkingsmateriaal moet de kans op schade maximaal reduceren. In het geval van een palletseal is deze bij voorkeur doorzichtig. De artikelen moeten stofvrij worden verpakt. Europallets worden direct bij aanlevering bij het bol.com warehouse omgeruild voor onbeschadigde, lege Europallets.

Afmetingen en gewicht moeten aan de volgende voorwaarden voldoen:

- De maximaal toegestane hoogte van pallets is 1,80 meter;
- Colli zwaarder dan 15 kilogram moeten altijd op een pallet aangeleverd worden;
- Colli groter dan 1 kubieke meter moeten altijd op een pallet aangeleverd worden;
- Colli lichter dan 15 kilogram of kleiner dan 1 kubieke meter mogen als losse colli aangeleverd worden.

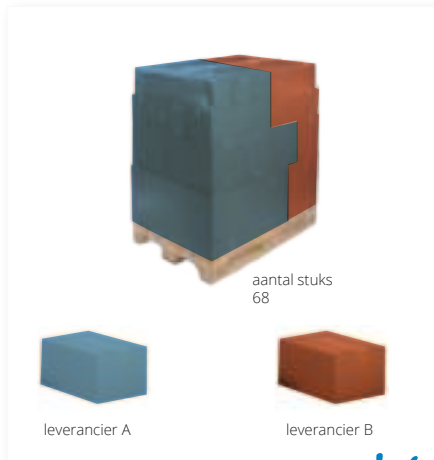




Bij lichamelijk letsel als gevolg van het niet naleven van deze voorschriften ligt de aansprakelijkheid bij de verkoper.



De pallet bevat alleen colli's van leverancier A.



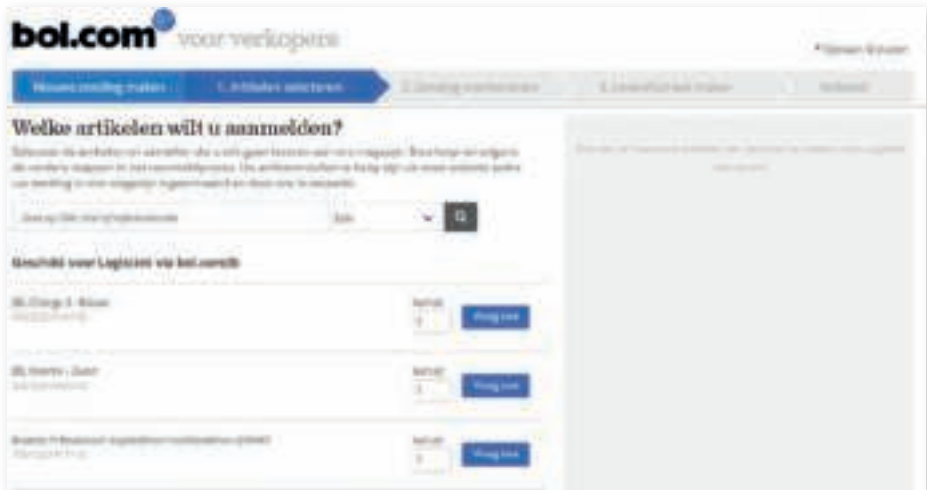
Op de pallet staan colli's van leverancier A en B door elkaar.



Een ladingdrager mag uitsluitend artikelen bevatten van één verkoper van één zending. Wanneer je zowel verkoper als leverancier bent moeten de zendingen op een aparte ladingdrager worden aangeleverd. Een zending mag wel uit verschillende colli bestaan maar een collo mag niet uit meerdere zendingen bestaan. Wanneer je bijvoorbeeld je voormelding hebt afgerond maar artikelen in dit proces vergeten bent, zal je voor deze artikelen een nieuwe voormelding moeten maken en deze als losse zending moeten versturen.

# 3. Voormelden

Zonder een bevestigde digitale voormelding in jouw bol.com verkoopaccount wordt jouw levering niet geaccepteerd bij het bol.com warehouse.



Een zending voormelden doe je door de stappen in jouw verkoopaccount onder 'nieuwe zending maken' volledig te doorlopen. Nadat je jouw artikelen en aantallen hebt toegevoegd aan de zending, dien je de keuze te maken of

1. Je de artikelen zelf voorziet van een bSKU
2. Je bol.com tegen betaling de artikelen laat labelen

Daarna maak je een leverafspraak, vul je jouw paklijstreferentie in en bevestig je de voormelding.

De paklijstreferentie die jij invult dient uniek te zijn, d.w.z. de paklijstreferentie is niet eerder door jou gebruikt. Daarnaast kan de paklijstreferentie maximaal 15 cijfers en/of hoofdletters bevatten. Bijzondere tekens zijn uitgesloten. Als je jouw paklijstreferentie hebt ingevuld en de zending hebt bevestigd, dan wordt een digitaal verzendlabel in PDF en een paklijst in jouw verkoopaccount gegenereerd.

Het verzendlabel en de paklijst dien je te downloaden en uit te printen. De paklijst hoeft je slechts 1 keer uit te printen en in de doos te stoppen. Hoe vaak je het

verzendlabel dient uit te printen hangt af van het aantal verzendeenheden dat jij wilt opsturen.

**Let op:** op alle los geleverde colli en/of geladen pallet(s) dient het bol.com verzendlabel zichtbaar aan de zijkant te zijn bevestigd.

De gegenereerde paklijst mag je downloaden, printen en toevoegen aan de zending, maar je mag ook jouw eigen paklijst hiervoor gebruiken. Zorg er in ieder geval voor dat de paklijstreferentie die je meegeeft aan de voormelding in jouw verkoopaccount overeenkomt met jouw eigen documentatie.

### 3.1 Voormeldingseisen

Let bij het voormelden van jouw zending op onderstaande punten. Het niet naleven van deze voormeldingseisen kan leiden tot een weigering van de gehele zending.

1. De digitale voormelding dient minimaal één dag voordat de fysieke levering bij het bol.com warehouse arriveert verstuurd te zijn.
2. De artikelen en de aantallen die in de voormelding staan behoren exact overeen te komen met de inhoud van de fysieke levering.
3. De leverafpraak in de voormelding dient overeen te komen met de datum en tijd waarop de fysieke levering plaatsvindt bij het bol.com warehouse. Als je gebruik maakt van een pakketdienst, begrijpen wij dat je niet exact weet hoe laat een zending bij ons warehouse wordt aangeleverd. Mocht de Track en Trace code een andere datum dan verwacht aangeven dan kan je dit opnemen met een van de medewerkers van de Partnerservices.



oktober  
13

---

Ship to bol.com Warehouse  
 Transportweg 11  
 2233 BB UTRECHT, NETHERLANDS

**Packlist nr. test0013**

Delivery Date: 13/10/2014

Supplier: 410/Dutch Filmworks

Quantity Items: 4

ETA = ATA.




oktober  
14

---

Ship to bol.com Warehouse  
 Transportweg 11  
 2233 BB UTRECHT, NETHERLANDS

**Packlist nr. test0013**

Delivery Date: 13/10/2014

Supplier: 410/Dutch Filmworks

Quantity Items: 4

ETA ≠ ATA.



# 4. Aanleveren

#### 4.1 Adressen

Bol.com geeft op het shipmentlabel aan naar welk adres de goederen verstuurd moeten worden. Het is verkopers niet toegestaan om de artikelen zelf af te leveren bij het warehouse. Hiervoor zal altijd een vervoerder moeten worden ingeschakeld. Vanaf augustus 2017 neemt bol.com gefaseerd een nieuw magazijn in gebruik. Hierdoor moet je mogelijk goederen laten bezorgen op een ander adres dan je gewend bent. Het juiste adres wordt voor jou als verkoper automatisch gegenereerd vanuit het verkopersaccount. Daarom is het belangrijk dat je je vervoerder altijd het adres doorgeeft dat op je verzendlabel staat.

Bol.com heeft de volgende warehouses:  
bol.com Ingram Micro  
Pompweg 1  
5145 NC Waalwijk

bol.com Fulfilment Center  
Mechie Trommelenweg 1  
5145 ND Waalwijk

Een verkoper is verplicht zijn zendingen te leveren met een zakelijke vervoersdienst. Particulieren en/ of personenauto's zijn op geen enkele warehouselocatie toegestaan. Dit in verband met de vele vervoersbewegingen die plaatsvinden op het terrein.



Op beide pallets zitten twee zichtbare shipmentlabels.



Er zit geen informatie op de buitenkant van de levering.

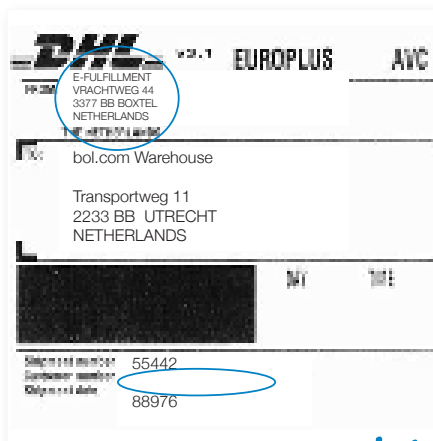


#### 4.2 Pakbonnummer en naam verkoper

Iedere levering moet voorzien zijn van een bol.com shipmentlabel zoals te vinden in het verkopersaccount. Het shipmentlabel moet duidelijk zichtbaar (niet onder het verpakkingsmateriaal of in de doos) op de zijkant van alle pallets of los geleverde colli zijn bevestigd.



Leveranciersnaam en pakbonnummer staan op het vervoerslabel van de pakketdienst.



Pakbonnummer en leveranciersnaam ontbreken op het vervoerslabel en de afzender is de fulfilmentpartij.





Als er geleverd wordt door een pakketdienst, moet de referentie die op het shipmentlabel staat meegegeven worden aan de pakketdienst. Deze referentie moet op het vervoerslabel van de pakketdienst staan en exact overeenkomen met de paklijstreferentie zoals deze is voorgemeld in het verkopersaccount (zie paragraaf 3). Ook de naam en adres van de verkoper moet op het vervoerslabel van de pakketdienst staan.

### **4.3 Deurbeleid**

Wanneer een levering niet voldoet aan de door bol.com gestelde voorwaarden, wordt de levering bij aankomst geweigerd of na ontvangst retour gestuurd. Eventuele kosten zijn voor rekening van de verkoper.

Bol.com hanteert een kaartenbeleid voor overtredingen. Bij de eerste overtreding kan een waarschuwing gegeven worden in de vorm van een gele kaart. De levering wordt dan wel aangenomen. Bij de eerstvolgende overtreding zal een rode kaart worden gegeven. De zending wordt dan niet meer aangenomen. Er zijn zes situaties waarin de medewerker van het warehouse namens bol.com bevoegd is om gele of rode kaart toe te kennen.

Dit gebeurt wanneer:

1. De chauffeur geen pakbonnummer kan overhandigen (bij eigen of ingehuurd transport, zie 4.2 Pakbonnummer en naam verkoper);
2. De verkoper geen digitale voormelding heeft gedaan of dit te laat heeft gedaan (zie 3.2 Voormeldingseisen)
3. De leverdatum in de shipment niet overeenkomt met de datum waarop de fysieke levering is gearriveerd bij het bol.com warehouse (zie 3.1 Voormeldingseisen);
4. De naam van de verkoper en/of het pakbonnummer niet vermeld staat op het vervoerslabel van de pakketdienst of niet overeenkomt met het voorgemelde pakbonnummer (zie 4.2 Pakbonnummer en naam verkoper);
5. De ladingdrager(s) artikelen bevat(ten) van meerdere verkopers (zie 2.11 Ladingdrager);
6. De levering beschadigd in het warehouse aankomt.

Bij het toekennen van een rode kaart wordt de verkoper altijd, via e-mail aan de bij bol.com bekende contactpersoon, op de hoogte gesteld.

#### **4.4 Niet voorgemelde artikelen**

Artikelen die niet door de verkoper zijn voorgemeld worden voor risico en op kosten van de verkoper in het bol.com warehouse opgeslagen. Bol.com maakt een melding van betreffende artikelen binnen 5 werkdagen na levering. De betreffende artikelen worden in onderling overleg op kosten van de verkoper retour gestuurd.

#### **4.5 Schade en manco's**

Bij levering wordt de vrachtbrief alleen getekend voor ontvangst van het aantal geleverde pallets/colli onder voorbehoud van schade en manco's. Ondertekening bij aflevering houdt geen acceptatie in van kwaliteit en aantal van de artikelen. In verband met een efficiënte afhandeling van leveringen vinden aanlevercontroles plaats op basis van pallet- of colli-telling. Als tijdens de kwaliteitscontrole van leveringen afwijkingen worden geconstateerd op artikelniveau, behoudt bol.com zich het recht deze afwijkingen te claimen. Leveringen met schade en/of manco's worden op werkdagen binnen 5 werkdagen na levering gemeld. De beschadigde artikelen worden in onderling overleg retour gestuurd naar de verkoper.



# **Bijlage 1: Algemene voorwaarden voor goederenvervoer PostNL**

De actuele algemene voorwaarden voor goederenvervoer van PostNL  
vind je op [deze pagina](#).



## Vragen?

Bekijk <https://zakelijkverkopen.bol.com/onderwerpen/logistiek/>  
of neem contact op met onze partnerservice.