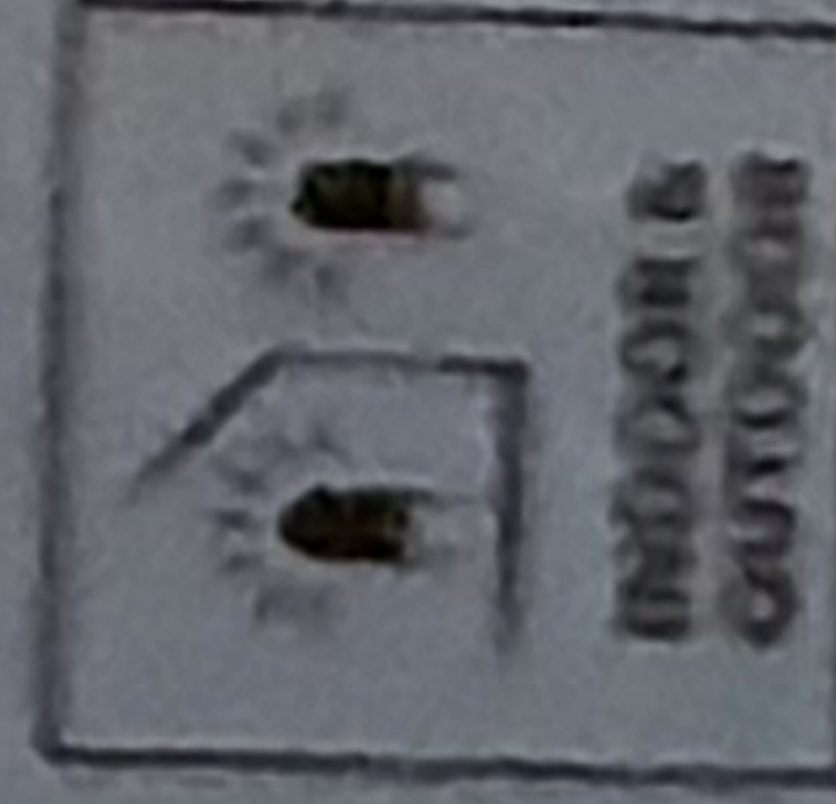


# 20 LED

33 cm

# Luca<sup>®</sup> lighting

## ACRYLIC RACCOON • ACRYL WASCHBÄR • ACRYL WASBEER • RATON LAVEUR ACRYLIQUE



INDOOR & OUTDOOR

BATTERY OPERATED

3X AA

NOT INCLUDED

LENGTH OF LEADWIRE

0.5M

APPROX.

PRODUCT SIZE:

L 18 CM

W 17 CM

H 33 CM

APPROX.



WATERPROOF BATTERY CASE



6 HOURS TIMER

NL Deze lichtset op batterijen met waterdichte batterijbox kan binnen en buiten gebruikt worden. Lees zorgvuldig de aanwijzingen die in de verpakking zitten. Bewaar deze doos voor opslag en toekomstige referenties. Deze set is uitgerust met vier verbruikbare LED's.

EN This battery operated light set with waterproof battery box can be used for indoor and outdoor. Read the instructions thoroughly. They can be found inside the packaging. Retain the box for storage and future reference. This set is fitted with non-replaceable LED lights.

DE Dieses Lichtset mit batteriebetriebener wasserdichter Batteriefach kann sowohl drinnen als auch draußen eingesetzt werden. Lesen Sie die Gebrauchsanweisung gründlich durch, sie befindet sich in der Verpackung. Bewahren Sie diese Box zur Lagerung und für künftige Referenzen auf. Das Set ist mit nicht austauschbaren LED-Lampen ausgestattet.

FR Ce dispositif lumineux fonctionne avec à piles dans d'un boîtier à piles étanche peut être utilisé à l'intérieur ou à l'extérieur. Lire attentivement les instructions, elles se trouvent à l'intérieur de l'emballage. Conservez cette boîte pour le stockage et pour référence ultérieure. Ce set est équipé d'un boîtier à piles étanche.

ES Este juego de luz funciona con pilas en un compartimento a prueba de agua. La batería puede utilizarse tanto en interiores como en exteriores. Lea atentamente las instrucciones, se encuentran dentro del embalaje. Conserve esta caja para el almacenamiento y para futuras consultas. Este conjunto está equipado con lámparas LED no reemplazables.

IT Questo set di luci è a pile, con custodia impermeabile per pile può essere usato sia all'interno che all'esterno. Leggere attentamente le istruzioni prima di utilizzarlo. Conservare la presente scatola per conservare il prodotto e per riferimento futuro. Questo set è dotato di batterie LED non sostituibili. Per domande o richieste di assistenza, rivolgersi al sito web [www.luca-lighting.com](http://www.luca-lighting.com) o al numero verde 800 00 00 00. I componenti scartati non sono adatti per l'uso e gli oggetti scartati non sono adatti per l'uso.

SE Denna batteridrivna ljussuppsättning med vattentät batterifådd kan användas både inomhus och utomhus. Läs instruktionerna noggrant. Du hittar dem inuti förpackningen. Spara lådan för förvaring och framtida referens. Denna ljussuppsättning har utrustats med icke-utbytbara LED-lampor.

FI Paristokäyttöinen valaisimen paristokotelo on vesitiivis, ja sitä voidaan käyttää sekä sisä- että ulkotiloissa. Lue pakkausten sisältä olevat ohjeet huolellisesti. Säilytä tämä pakkaus varastointia ja myöhempää tarvetta varten. Valosarjan LED-lampot eivät ole vaihdettavia.

NO Dette batteridrevne lyssettet med vannrettet batteriboks kan brukes både innendørs og utendørs. Les instruksjonene grundig, du finner dem inne i emballasjen. Ta vare på denne esken for oppbevaring og for eventuell senere referens. Dette settet er utstyrt med LED-lys som ikke kan byttes.

PL Długość przewodu kompletny zestaw z wodoodporną skrzynką do baterii jest możliwy do użytku w zamkniętym pomieszczeniu i na zewnątrz. Należy dokładnie przeczytać instrukcję. Należy zachować opakowanie do przechowywania i ewentualnej referencji. Zestaw wyposażony jest w nie wymienną baterię LED.

RU Оригинальный комплект из набора с водонепроницаемым корпусом для батареек может использоваться как в помещении, так и на улице. Тщательно прочтите инструкцию. Сохраните коробку для хранения и возможной ссылки на нее. Комплект оснащен несъемными светодиодными LED.

SK Dĺžka káblu kompletnej súpravy s vodotesnou skrinkou na batérie je možná vo vnútri aj vonku. Čítajte podrobnú príručku. Zachovajte krabiciu na skladovanie a prípadnú referenciu. Komplet je napájaný nenasaditeľnými LED.

TR Bu set, pilalı ışık setidir ve su geçirmez pil kutusu ile hem içerde hem de dışarıda kullanılabilir. Lütfen talimatları dikkatlice okuyun. Talimatları saklayın, gelecekteki referans için. Bu set, değiştirilebilir LED ışıklarına sahiptir.

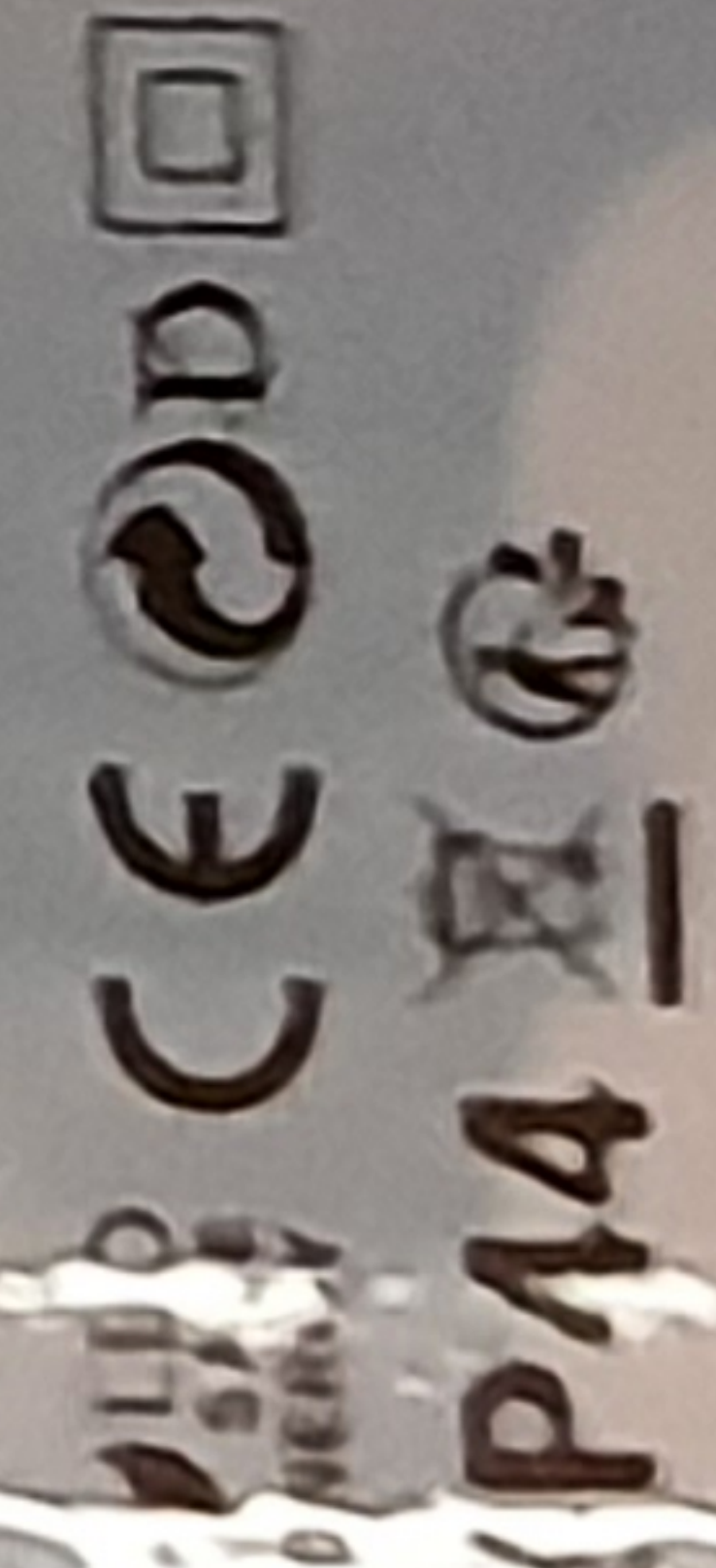
PT Este conjunto de luz funciona com pilas em uma caixa à prova d'água. A bateria pode ser usada em interiores como em exteriores. Leia atentamente as instruções, elas estão dentro da embalagem. Conserve esta caixa para armazenamento e para futuras consultas. Este conjunto está equipado com lâmpadas LED não substituíveis.

ART NO 1068654



Made in China

Luca Lighting - P.O. Box 44, 3810 AA Beersel, the Netherlands  
www.luca-lighting.eu



3V 0.015A 0.045W  
4.5V 0.36W

WHITE • WIT • BLANC