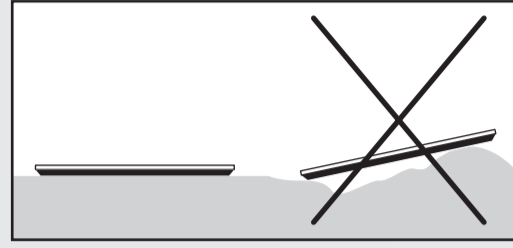
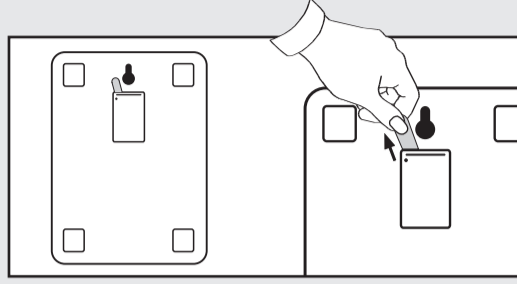


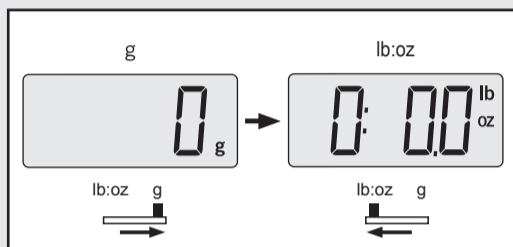
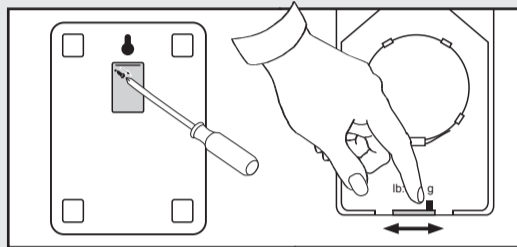


- D Inbetriebnahme
- GB Start up
- NL Eerste gebruik
- I Utilizzo
- F Mise en service
- E Puesta en funcionamiento
- P Colocação em funcionamento
- DK Ibrugtagning
- S idrifttagande
- FI Käyttöohje
- CZ Uvedení do provozu
- SK Uvedenie do prevádzky
- BG Пускане в експлоатация
- RUS Ввод в эксплуатацию
- PL Uruchomienie
- ARAB التركيب والتشغيل التجريبي
- EST Kasutusele võtmine
- LV Eksploatacijas uzsākšana
- LT Naudojimo pradžia
- RO Punerea in functiune
- SLO Zagon
- H Űzembe helyezés
- UKR Введення в експлуатацію
- PRC 调试

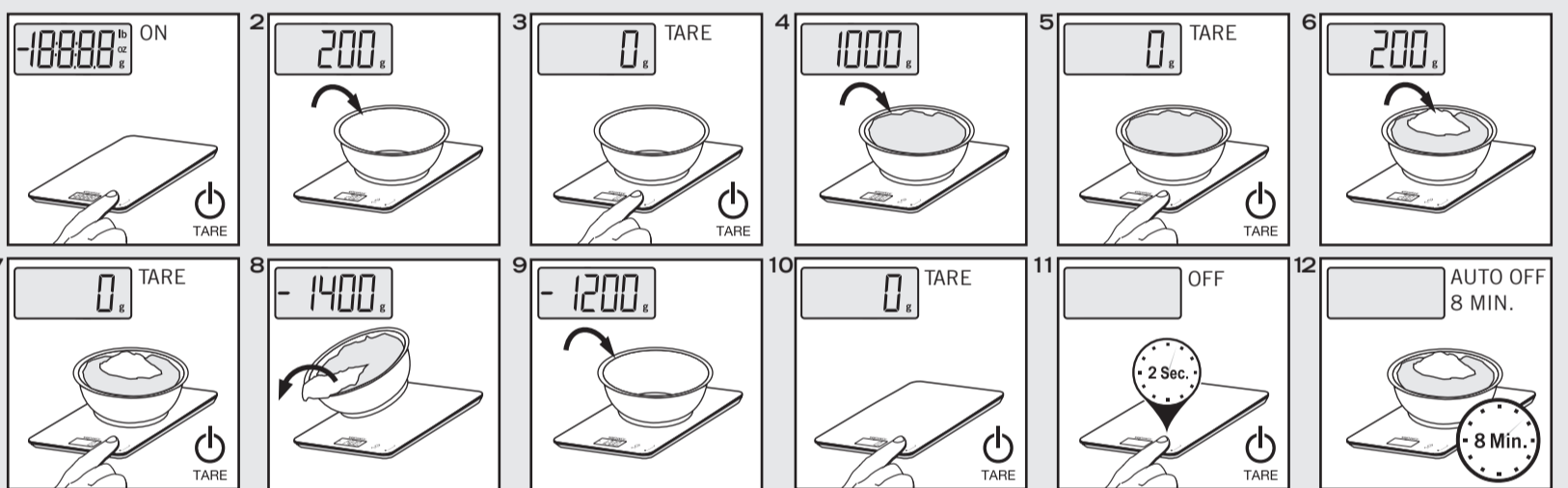


Sensor-Touch
D Tasten nur sanft berühren! **GB** Touch the keys gently! **NL** Knoppen zachtjes aanraken!
I Premere delicatamente i tasti! **F** Appuyer délicatement sur les touches ! **E** Toque las teclas con cuidado. **P** Premir suavemente os botões!
DK Berør kun tastene let! **S** Tryck försiktigt på knapparna! **FI** Kosketa painikkeita vain kevyesti!
CZ Tlačítka se dotýkejte jen jemně! **SK** Tlačidlá sa dotýkajte len jemne! **BG** Докосвайте бутоните много леко! **RUS** Касайтесь кнопок только осторожно! **PL** Należy dotykać przycisków delikatnie!
ARAB ليس عليك سوى لمس المفاتيح بحسنة خفيفة! **EST** Puudutage nuppe õrnalt!
LV Tikai viegli pieskarieties taustiņiem! **LT** Mygtukus lieskite švelniai!
RO Apăsăți ușor tastele! **SLO** Tipk se dotikajte nežno!
H Csak finoman érintse a gombokat! **UKR** Торкайтеся клавіш дуже обережно! **PRC** 请轻触按键!

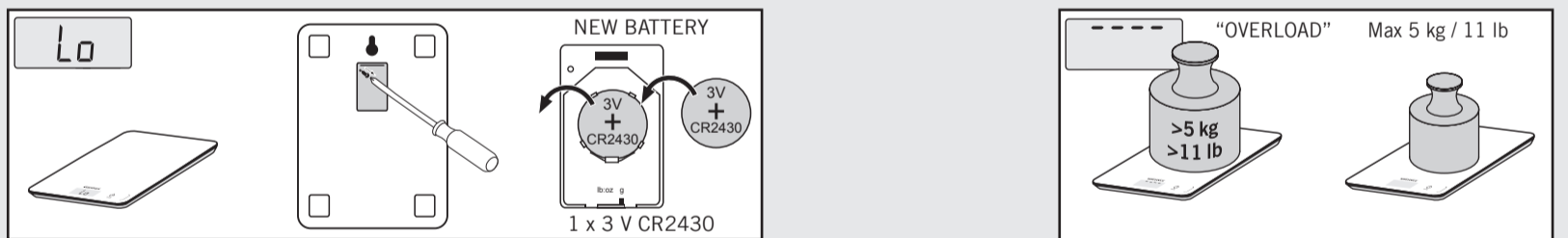
- D g / lb:oz umstellen
- GB Convert g / lb:oz
- NL g / lb:oz instellen
- I Commutare g / lb:oz
- F Configurer en g / lb / oz
- E Cambiar g / lb:oz
- P Mudar para g / lb:oz
- DK Omstilling g/lb:oz
- S g/lb:oz-omvandling
- FI g / lb:oz mittayksikön vaihto
- CZ g / lb:nastavení / lb:nastavení jednotek
- SK Prestavenie g / lb:oz
- BG Превръщане g / lb:oz
- RUS Переключение g / lb:oz
- PL Przelączenie na g / lb:oz
- ARAB تغيير الوزن / التحويل
- EST g / lb:oz ümberseadistamine
- LV g / lb:oz pārslēgšana
- LT g / lb:oz konvertavimas
- RO g / lb:oz comutare
- SLO Preklop med g / lb:oz
- H g / lb:oz átváltás
- UKR змінити г / фунт
- PRC g / lb:oz 转换



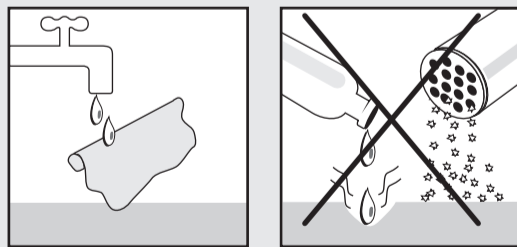
- D Wiegen + Zuzwiegen
- GB Weighing + tare weighing
- NL Wegen + bijwegen
- I Pesatura + taratura
- F Peser + peser par addition
- E Pesar + Peso adicional
- P Pesar + adicionar
- DK Vejning + nulstilling
- S vägning + tarering
- FI Punnitus + taara
- CZ Vážení + přivažování
- SK Váženie + priváženie
- BG Тергелене + претегляне
- RUS Взвешивание + довешивание
- PL Ważenie + tarowanie
- ARAB الوزن / الإضافة أثناء الوزن
- EST Kaalumine + lisamine
- LV Sveršana + papildu sveršana
- LT Sverimas + taros sverimas
- RO Cantărire + adăugare
- SLO Tehtanje + tehtanje z dodanjem teže
- H Mérés + hozzá mérés
- UKR Зважування + додаткове зважування
- PRC 称重+加量



- D Meldungen
- GB Messages
- NL Meldingen
- I Messaggi
- F Messages
- E Mensajes
- P Mensagens
- DK Meddelelde
- S meddelanden
- FI Virheilmoitus
- CZ Hlášení
- SK Hlásenia
- BG Съобщения
- RUS Сообщения
- PL Komunikaty
- ARAB تقرير
- EST Teated
- LV Ziņojumi
- RO Pranešimai
- RO Mesaje
- SLO Sporočila
- H Jelentések
- UKR Повідомлення
- PRC 消息



- D Reinigung und Pflege
- GB Cleaning and maintenance
- NL Schoonmaken en onderhoud
- I Pulizia e manutenzione
- F Nettoyage et entretien
- E Limpeza e cuidados
- DK Rengöring og pleje
- S rengöring och skötsel
- FI Puhdistus ja huolto
- CZ Čištění a údržba
- SK Čistenie a ošetrovanie
- BG Почистване и грижи
- RUS Чистка и уход
- PL Mycie i pielęgnacja
- ARAB التنظيف والعناية
- EST Puhastamine ja hooldus
- LV Tīršana un kopšana
- LT Valymas ir priežiūra
- RO Curățare și îngrijire
- SLO Čiščenje in nega
- H Tisztítás és ápolás
- UKR Чистення та догляд
- PRC 清洁和保养



- D Sicherheitshinweise
- GB Safety instructions
- NL Veiligheidsaanwijzingen
- I Consigli riguardanti la sicurezza
- F Consignes de sécurité
- E Advertencias de seguridad
- P Instruções de segurança
- DK Sikkerhedsoplysninger
- S säkerhetsråd
- FI Turvaohjeet
- CZ Bezpečnostní pokyny
- SK Bezpečnostné pokyny
- BG Инструкции за безопасност
- RUS Указания по безопасности
- PL Wskazówki dotyczące bezpieczeństwa
- ARAB تعليمات السلامة
- EST Ohutusjuhised
- LV Drošības norādījumi
- LT Saugos nurodymai
- RO Instrucțiuni privind siguranța
- SLO Varnostna navodila
- H Biztonsági útmutatók
- UKR Рекомендації з безпеки
- PRC 安全提示



<p>D: Garantie Die Leifheit AG gewährt für 5 Jahre ab Kaufdatum eine Garantie auf die Produktbeschaffenheit und behebt Material- und Fabrikationsfehler nach eigenem Ermessen durch Reparatur oder durch Austausch des Produktes. Bitte das defekte Produkt und den Kaufbeleg (Kopie) an den Händler zurückgeben, bei dem das Produkt erworben wurde. Diese Garantie gilt weltweit. Ihre gesetzlichen Rechte, insbesondere Gewährleistungsrechte, werden durch diese Garantie nicht beschränkt. Details zu der Garantie und deren Ausnahmen siehe unter www.soehnle.de.</p>	<p>GB: Guarantee For 5 years as of the date of purchase, Leifheit AG grants a guarantee for product quality and rectifies material and manufacturing defects, at its own discretion, by way of repair or replacement of the product. Please return the defective product and receipt (copy) to the seller where you purchased the product. This guarantee is valid worldwide. This guarantee does not limit your statutory rights, specifically your statutory warranty rights. Details regarding the guarantee and exclusions are available at www.soehnle.de.</p>	<p>NL: Garantie Leifheit AG verleent 5 jaar garantie, vanaf de datum van aankoop, op de kwaliteit van het product en verhelpt materiaal- en fabricagefouten, naar eigen goeddunken, door reparatie of verving van het product. Geefte het defecte product met het aankoopbewijs (kopie) aan de verkoper, bij wie het product gekocht werd, terug te bezorgen. Deze garantie geldt wereldwijd. Uw wettelijke rechten en vooral uw rechten op garantie zijn niet beperkt door deze garantie. Voor verdere details betreffende deze garantie en uitzonderingen zie, zie www.soehnle.de.</p>	<p>I: Garanzia Leifheit AG concede una garanzia sulle caratteristiche del prodotto per 5 anni a partire dalla data d'acquisto ed elimina i difetti di materiale e fabbricazione, a propria discrezione riparando o sostituendo il prodotto. Restituirte il prodotto difettoso assieme alla ricevuta d'acquisto (copia) al rivenditore dal quale è stato acquistato. La presente garanzia vale in tutto il mondo. I diritti legali, in particolare i diritti alla prestazione di una garanzia, non vengono limitati dalla presente garanzia. Per i dettagli e le rispettive eccezioni consultare la pagina www.soehnle.de.</p>	<p>F: Garantie Leifheit AG accorde une garantie de 5 ans à partir de la date d'achat sur les caractéristiques du produit et s'engage à éliminer les défauts de matériaux et de fabrication à son entière discrétion soit par une réparation, soit par le remplacement du produit. Merci de retourner le produit défectueux avec la preuve d'achat (copie) au magasin où vous avez acheté le produit. Cette garantie est mondiale. Vos droits prévus par la loi, en particulier vos droits de garantie, ne sont pas affectés. Voir www.soehnle.de de pour plus d'informations sur la garantie et sur ses exceptions.</p>
<p>EG-Konformität Dieses Gerät entspricht der geltenden EG-Richtlinie 2014/30/EU (www.soehnle.com).</p> <p>Batterie-Entsorgung EG-Richtlinie 2008/12/EC Batterien gehören nicht in den Hausmüll. Sie müssen Ihre alten Batterien bei den öffentlichen Sammelstellen in Ihrer Gemeinde oder überall dort abgeben, wo Batterien der betreffenden Art verkauft werden.</p> <p>Entsorgung von elektrischen und elektronischen Geräten EG-Richtlinie 2012/19/EU Dieses Produkt ist nicht als normaler Haushaltsabfall zu behandeln, sondern an einer Annahmestelle für das Recycling von elektrischen und elektronischen Geräten abzugeben. Weitere Informationen erhalten Sie über Ihre Gemeinde, die kommunalen Entsorgungsbetriebe oder das Geschäft, in dem Sie das Produkt gekauft haben.</p>	<p>EC Conformity This device complies with the applicable EC Directive 2014/30/EU (www.soehnle.com).</p> <p>Battery disposal EC Directive 2008/12/EC Batteries are not a part of your regular household waste. You must return batteries to your municipality's public collection or wherever batteries of the respective type are being sold.</p> <p>Disposal of electric and electronic devices EC Directive 2012/19/EU This product is not to be treated as regular household waste but must be returned to a collection point for recycling electric and electronic devices. Further information is available from your municipality, your municipality's waste disposal services, or the retailer where you purchased your product.</p>	<p>EG conformiteitsverklaring Dit apparaat is in overeenstemming met de toepasselijke EG-richtlijn 2014/30/EU (www.soehnle.com).</p> <p>Verwijdering van batterijen EG-richtlijn 2008/12/EC Werp de gebruikte batterijen nooit bij het gewone huishvuil. U dient uw gebruikte batterijen gratis bij de openbare inzamelpunten van uw gemeente af te geven of overal waar batterijen van hetzelfde type verkocht worden.</p> <p>Verwijdering van elektrische en elektronische apparatuur EG-richtlijn 2012/19/EU Dit product mag niet als gewoon huishoudelijk afval behandeld worden, maar dient bij een inzamelpunt voor recycling van elektrische en elektronische apparatuur te worden afgegeven. Voor meer informatie kunt u zich wenden tot uw gemeente, de gemeentelijke afvalbedrijven of de winkel waar u het product heeft gekocht.</p>	<p>Conformità UE L'apparecchio soddisfa la direttiva CE in vigore 2014/30/EU (www.soehnle.com).</p> <p>Smaltimento delle batterie Direttiva CE 2008/12/CE Non smaltire le batterie tra i rifiuti domestici. È obbligatorio portare le batterie presso i centri di raccolta pubblici del proprio comune oppure laddove vengano vendute delle batterie dello stesso tipo.</p> <p>Smaltimento di apparecchi elettrici ed elettronici Direttiva CE 2012/19/UE Questo prodotto non deve essere smaltito come un normale rifiuto domestico, bensì deve essere consegnato ad un centro di raccolta per il riciclaggio di apparecchi elettrici ed elettronici. Ulteriori informazioni sono disponibili rivolgendosi presso il proprio comune, presso le aziende comunali di smaltimento o presso il negozio dove il prodotto è stato acquistato.</p>	<p>Conformité CE Cet appareil est conforme à la directive 2014/30/EU en vigueur (www.soehnle.com).</p> <p>Élimination des piles Directive CE 2008/12/CE Les piles ne doivent pas être jetées aux ordures ménagères. Vous devez rapporter vos piles usagées aux points de collecte publics de votre commune ou à tout autre point de vente de piles similaires.</p> <p>Élimination des appareils électriques et électroniques Directive CE 2012/19/UE Ce produit ne doit pas être traité comme un déchet domestique normal, mais doit être déposé à un point de collecte réservé au recyclage des appareils électriques et électroniques. Pour plus d'informations, contactez votre commune, la déchèterie communale ou le magasin où vous avez acheté le produit.</p>
<p>E: Garantia A partir de la fecha de compra, Leifheit AG garantiza la calidad del producto durante 5 años resolviendo fallos materiales o de fabricación, a su entera discreción, por reparación o por sustitución del producto. Le rogamos devuelvan al vendedor, que le vendió el producto, el producto defectuoso junto con la prueba de compra (copia). Esta garantía es válida mundialmente. Sus derechos legales, y sobre todo sus derechos de garantía, no están limitados por esta garantía. Para los detalles de la garantía y sus excepciones, consulte en www.soehnle.de.</p>	<p>P: Garantia A Leifheit AG concede una garantia de 5 anos, a partir da data de compra, sobre a qualidade do produto e corrigirá defeitos de material e de fabrico segundo a sua própria avaliação através de reparação ou substituição do produto. Devolva o produto defeituoso e o talão de compra (cópia) ao revendedor onde adquiriu o produto. Esta garantia é válida mundialmente. Os seus direitos legais, especialmente os direitos de garantia, não são limitados por esta garantia. Poderá consultar os detalhes sobre a garantia e as respetivas exceções em www.soehnle.de.</p>	<p>DK: Garanti Leifheit AG yder 5 års garanti fra købsdata på produktets beskaffenhed og afhjælpere materiale- og fabriktionsfejler efter eget skøn ved reparation eller ombygning. Aflever det defekte produkt sammen med kvitteringen (kopii) til den forhandler, hvor produktet blev købt. Denne garanti gælder globalt. Dine lovestemte rettigheder, især garantirettigheder, bliver ikke begrænset af denne garanti. Detaljer vedrørende garantien og dens undtagelser finder du på www.soehnle.de.</p>	<p>S: Garanti Leifheit AG garanterar produktens kvalitet og åtgärdar material och tillverkningsfel efter egen bedömning genom reparation eller utbyte av produkten i 5 år från inköpsdatum. Lämnna den defekta produkten och köpehandling (kopii) till försäljningsstället där produkten köptes. Garantin gäller i hela världen. Dina lagstadgade rättigheter påverkas inte av denna garanti. Detaljer och undantag från garantin, se under www.soehnle.de.</p>	<p>FI: Takuu Leifheit AG myöntää 5 vuoden takuun ostospäivästä lähtien tuotteen ominaisuuksille ja korjaa materiaali- ja valmistusvirheet oman arviensa mukaan tuotteen korjauksen tai vaihdon muodossa. Palautta viallinen tuote ja ostostie (kopio) sille kauppiaille, jolta hankit tuotteen. Tämä takuu on voimassa maailmanlaajuisesti. Tämä takuu ei rajoita Suomen lainmukaista oikeudensa, erityisesti takuuoikeuksia. Takuun yksityiskohtia ja niiden poikkeuksia varten katso www.soehnle.de.</p>
<p>Conformidad CE Este aparato corresponde a la norma vigente 2014/30/EU (www.soehnle.com).</p> <p>Eliminación de baterías Directiva de la UE 2008/12/CE Las baterías no forman parte de la basura doméstica. Debe depositar sus baterías usadas en los centros de recogida públicos, en su municipio o en cualquier sitio donde se vendan baterías del tipo respectivo.</p> <p>Eliminación de aparatos eléctricos y electrónicos Directiva de la UE 2012/19/EU Este producto no puede ser tratado como basura doméstica normal, sino que hay que entregarlo en un depósito de recogida donde se reciben aparatos eléctricos y electrónicos. Puede obtener más información en su municipio, en las empresas encargadas de las basuras municipales o en la tienda donde compró el producto.</p>	<p>Conformidade CE Este aparelho cumpre a diretiva CE 2014/30/EU aplicável (www.soehnle.com).</p> <p>Eliminação das pilhas Diretiva CE 2008/12/CE As pilhas não devem ser colocadas no lixo doméstico. Deve entregar as suas pilhas usadas nos pontos de recolha públicos na sua freguesia ou nos locais de venda das respectivas pilhas.</p> <p>Eliminação de aparelhos eléctricos e electrónicos Directiva CE 2012/19/UE Este produto não deve ser tratado como lixo doméstico comum, mas deve ser entregue num ponto de recolha para reciclagem de aparelhos eléctricos e electrónicos. Obtem mais informações junto da sua Junta de Freguesia, as empresas de eliminação camarárias ou da loja na qual adquiriu o produto.</p>	<p>EU-översensstemelse Dette apparat opfylder kravene i det gældende EU-direktiv 2014/30/EU (www.soehnle.com).</p> <p>Bortskaffelse af batterier EU-direktiv 2008/12/EF Batterier hører ikke til i husholdningsaffaldet. Du kan aflevere gamle batterier på genbrugsstationerne eller overalt, hvor batterier af denne type sælges.</p> <p>Bortskaffelse af elektriske og elektroniske apparater EU-direktiv 2012/19/EU Dette produkt skal ikke behandles som almindeligt husholdningsaffald, men skal afleveres til et modtagested for genanvendelse af elektriske og elektroniske apparater. Du kan indhente yderligere oplysninger hos din kommune, de kommunale bortskaffelsesvirksomheder eller den forretning, hvor du har købt produktet.</p>	<p>EG-översensstämelse Denna apparat uppfyller gällande EG-direktiv 2014/30/EU (www.soehnle.com).</p> <p>Avfallshantering av batterier EG-direktiv 2008/12/EC Batterier får inte slängas i hushållssoporna. Batterier måste lämnas vid återvinningsstationer på alla bostadsorter eller där batterier av respektive typ säljs.</p> <p>Avfallshantering av elektriska och elektroniska apparater EG-direktiv 2012/19/EU Denna produkt ska inte behandlas som vanligt hushållsaffall, utan lämnas till ett speciellt mottagningsställe för återvinning av elektriska och elektroniska apparater. Utfrågare informationer lämnas av kommunen, de kommunala avfallshanteringsföretagen eller företaget som sålt produkten.</p>	<p>EU-yhdennukaus Tämä laite vastaa voimassa olevaa EU-direktiiviä 2014/30/EU (www.soehnle.com).</p> <p>Pariston hävittäminen EU-direktiivi 2008/12/EY Paristot eivät kuulu kothajätettävien. Toimita käytetyt paristot paikkakuntasi julkisille keräyspaikoille tai kaikkialla, missä kyseisiä paristoja myydään.</p> <p>Sähkö- ja elektronisten laitteiden hävittäminen EU-direktiivi 2012/19/EU Tätä tuotetta ei saa käsitellä tavallisena kotitalousjätteenä, vaan se on toimitettava sähkö- ja elektronisten laitteiden kierrätyshoitavaan keräyspisteeseen. Lisätietoja saat kunnaltasi, kunnallista hävittämislaitoksista tai liikkeestä, josta olet hankkinut tuotteen.</p>
<p>CZ: Záruka Společnost Leifheit AG poskytuje záruku na vlastnosti výrobku v délce 5 let od data zakoupení a dle svého uvážení odstraní výrobní a materiálové vady opravené nebo výměnou zboží. Odevzdejte prosím vadný výrobek a doklad o nákupu (kopii) vašemu prodejci, kde jste produkt zakoupili. Tato záruka platí po celém světě. Vaše zákonná práva, obzvlášť pak právo ze záručky, nejsou touto zárukou nijak omezena. Detailní informace o záruce a výjimkách naleznete na www.soehnle.de.</p>	<p>SK: Záruka Spoločnosť Leifheit AG poskytuje na dobu 5 rokov odo dňa kúpy záruku na kvalitu výrobku a odstráni chyby materiálu a výroby podľa vlastného uváženia buď opravou, alebo výmenou výrobku. Poškodený výrobok a doklad o zakúpení (kópiu) vráťte prosím predajcovi, u ktorého ste výrobok zakúpili. Táto záruka je platná na celom svete. Vaše práva, vyplývajúce zo zákona, zvlášť práva pre poskytnutie záruky nie sú touto zárukou obmedzené. Podrobnosti o záruke a jej výnimkách sú uvedené na www.soehnle.de.</p>	<p>BG: Гаранция Leifheit AG предоставя 5 годни гаранция, считано от датата на закупуване, върху качеството на продукта и отстранява материални и производствени дефекти по своя преценка чрез ремонт или подмяна на продукта. Моля, върнете дефектния продукт и документа от покупката (копия) на търговеца, от когото сте закупили продукта. Тази гаранция е валидна за целия свят. Вашите законни права, особено гаранционните права, не се ограничават чрез тази гаранция. За повече подробности относно гаранцията и нейните изключения посетете www.soehnle.de.</p>	<p>RUS: Гарантия Leifheit AG предоставляет 5-летнюю гарантию с даты покупки на свойства изделия и устраняет ошибки в материалах или изготовлении по собственному усмотрению путем ремонта или замены изделия. Отдайте неисправное изделие и чек на его покупку (копию) продавцу, у которого вы приобрели это изделие. Гарантия действует по всему миру. Ваши законные права, в частности, права, вытекающие из гарантии, не ограничиваются этой гарантией. Подробную информацию о гарантии и исключениях см. www.soehnle.de.</p>	<p>PL: Gwarancja Firma Leifheit AG udziela pięcioletniej gwarancji, począwszy od daty zakupu, obejmującej właściwości produktu i zobowiązuje się usunąć wady materiałowe i fabryczne wdrożone przez nas poprzez naprawę lub wymianę produktu. Wadliwy produkt należy oddać wraz z dowodem zakupu (kopią) sprzedawcy, u którego zakupiono produkt. Niniejsza gwarancja obowiązuje na całym świecie. Niniejsza gwarancja nie ogranicza praw konsumenta wynikających z przepisów, w szczególności praw z tytułu gwarancji. Szczegóły dotyczące zasad udzielania gwarancji i wad niedopięających gwarancji znaleźć można na stronie internetowej www.soehnle.de.</p>
<p>Prohlášení o shodě EU Toto zařízení splňuje platnou směrnici EU 2014/30/EU (www.soehnle.com).</p> <p>Ikvidace baterií Směrnice EU 2008/12/EC Baterie nepatří do domovního odpadu. Baterie odevzdejte na veřejné sběrné místo v místě vašeho bydliště nebo tam, kde se tyto baterie prodávají.</p> <p>Likvidace elektrických a elektronických zařízení Směrnice EU 2012/19/EU Tento výrobek nesmí přijít do domovního odpadu, ale musí být zlikvidován na sběrném místě pro odběr elektrických a elektronických zařízení. Další informace získáte ve vaši obci, místním recyklačním závodě nebo na místě, kdy jste zařízení zakoupili.</p>	<p>Konformitās ES Toto zariadenie je vyrobené v súlade s platnou smernicou ES č. 2014/30/EU (www.soehnle.com).</p> <p>Zneškodňovanie batérií Smernica ES č. 2008/12/ES Batérie nesmiete zneškodňovať s komunálnym odpadom. Použite batérie musite odevzdať vo verejných zberniach vo Vašej obci alebo všade tam, kde sa predávajú batérie rovnakého typu.</p> <p>Zneškodňovanie elektrických a elektronických zariadení Smernica ES č. 2012/19/UE Tento výrobok nesmiete zneškodňovať spolu s komunálnym odpadom. Výrobok musíte odevzdať na bernom mieste pre recykláciu elektrických a elektronických zariadení. Ďalšie informácie dostanete na obecnom úrade, komunálnej prevádzke pre zneškodňovanie alebo v predajni, v ktorej ste výrobok kúpili.</p>	<p>ЕО Съответствие Настоящият уред отговаря на изискванията на валидната за случая Директива 2014/30/ЕС (www.soehnle.com).</p> <p>Директива 2008/12/ЕО относно изхвърлянето на батерии Батериите не трябва да се изхвърлят заедно с битовите отпадъци. Трябва да предадете вашите стари батерии в обществения приемни пунктове във вашата община или там, където се продава съответният вид батерии.</p> <p>Директива 2012/19/ЕС относно отпадъци от електрически и електронно оборудване Този продукт не може да бъде третиран като обичаен битов отпадък и трябва да бъде предаден на приемни пункт за рециклиране на електрически и електронни апарати. Повече информация ще получите от вашата община, обществените прециствателни съоръжения или магазина, в който сте закупили продукта.</p>	<p>Соответствие стандартам ЕС Данный прибор соответствует действующей Директиве EC 2014/30/EU (www.soehnle.com).</p> <p>Утилизация элементов питания Директива ЕС 2008/12/EC Элементы питания не относятся к бытовому мусору. Вам следует сдать Ваши отработанные элементы питания в официальный пункт приема Вашего административного района или там, где продаются элементы питания соответствующего типа.</p> <p>Утилизация электрических и электронных приборов Директива ЕС 2012/19/UE Этот продукт не обрабатывается как стандартный бытовой мусор, а подлежит сдаче в месте приема для вторичной переработки электрических и электронных приборов. Дополнительную информацию Вы можете получить в администрации Вашего района, коммунальных предприятиях по утилизации или там, где Вы купили данный прибор.</p>	<p>Zgodność WE Urządzenie jest zgodne z obowiązującą dyrektywą WE 2014/30/EU (www.soehnle.com).</p> <p>Utylizacja baterii Dyrektywa WE 2008/12/WE Baterie nie należy wyrzucać razem z odpadami z gospodarstwa domowego. Stare baterie należy oddać do publicznego punktu zbiórki w gminie lub w miejscach, gdzie sprzedawane są tego rodzaju baterie.</p> <p>Utylizacja urządzeń elektrycznych i elektronicznych Dyrektywa WE 2012/19/UE Produkt nie można traktować jak normalnych odpadów z gospodarstwa domowego, lecz należy oddać go do punktu zajmującego się recyklingiem urządzeń elektrycznych i elektronicznych. Dalsze informacje uzyskaj Państwo w gminie, komunalnych zakładach gospodarki odpadami lub w sklepie, w którym produkt został zakupiony.</p>
<p>ARAB: الضمان تقدم شركة Leifheit AG ضماناً على جودة المنتج لمدة خمس سنوات بدءاً من تاريخ الشراء، وتلتزم بإصلاح عيوب المواد والتصنيع وفقاً لتقديرها سواء بإصلاح المنتج أو استبداله، يرجى إرجاع المنتج المعين مرفقاً معه فاتورة الشراء (نسخة) إلى التاجر الذي اشترى منك هذا المنتج. هذا الضمان ساري على جميع أنحاء العالم، لا يجوز هذا الضمان على عيوب التركيب، وبخاصة عيوب الضمان، يمكن التعرف على المزيد حول الضمان والاستثناءات من خلال الرابط www.soehnle.com.</p> <p>مطابقة هذا الجهاز مع قوانين السوق الأوروبية المشتركة يتوافق هذا الجهاز مع متطلبات السوق الأوروبية المشتركة بدءاً على التوجيه ذي الرقم: 2014/30/UE (www.soehnle.com).</p> <p>التخلص من البطاريات بناءً على توجيه السوق الأوروبية المشتركة 2008/12/EC لا يجب معالجة هذه المنتجات وكأياً فصلات منزلية. يجب التخلص من بطاريات القديمة الخاصة بك في المجتمع العمومي الخاص بذلك من قبل البلدية أو عند التاجر الذي تمّت بشراء البطاريات لديه.</p> <p>التخلص من النفايات الكهربائية والإلكترونية بناءً على توجيهات السوق الأوروبية المشتركة ذات الرقم: 2012/19/UE لا يجب معالجة هذه المنتجات وكأياً فصلات منزلية. يجب التخلص منها في المجتمعات الخاصة بإعادة تدوير الأجهزة الكهربائية والإلكترونية. للمزيد من المعلومات عن التخلص في المجتمعات تلك الأجهزة يرجى مراجعة البلدية المحلية أو الاتصال بالتاجر الذي باع لك تلك الأجهزة.</p>	<p>EST: Garantii Leifheit AG annab tootele alates ostukuupäevast 5-aastase kvaliteetgarantii ning kõrvaldab tootmisvaid avaraõnnekoostisega ka remondi või toote asendamise teel. Vigade defektse toote koos ostustõlkekoopiaga edasimüüjale, kelle käest te ostate. Garantii kehtib kogu maailmas. See garantii ei piira teie seaduslikke õigusi, eelkõige garantiioigusi. Andmed selle garantii ja garantii erandite kohta leiata aadressilt www.soehnle.de.</p> <p>EÜ vastavus See seade vastab kehtivale EÜ direktiivile 2014/30/EU (www.soehnle.com).</p> <p>Patereide kõrvaldamine EÜ direktiivi 2008/12/EC Patereisid ei tohi visata olmejäätmete hulka. Vanad patereid tuleb viia avalikku kogumispunkti või vastava liigi patereide müügikohta.</p> <p>Elektri- ja elektronikaseadmete kõrvaldamine EÜ direktiivi 2012/19/EU Seda toodet ei saa käeldada olmejäätmena, vaid tuleb viia elektri- ja elektronikajäätmete kogumispunkti. Lisateavet saate kohalikul omavalitsusel või edasimüüjalt, kellelt te ostate.</p>	<p>LV: Garantija Leifheit AG izsniedz 5 gadu garantiju, skaitot no pirkuma datuma, attieciba uz produkta ipasibaam un pec savimem ieskatiem novu neri materiāla un ražošanas trūkumus, veicot remontu vai produkta nomaiņu. Lūdžam atgriezt bojāto produktu un pirkuma apliecinājuma dokumentu (kopiju) tirgotājam, pie kura precē iegādājāta. Garantija ir spēkā visā pasaulē. Detalizētāku informāciju par garantiju un tās atkāpnes nosacījumiem skatiet tīmekļa vietnē www.soehnle.de.</p> <p>EK atbilstība Šī ierīce atbilst spēkā esošajai EK direktīvai 2014/30/EU (www.soehnle.com).</p> <p>Bateriju uztīlizācija EK direktīva 2008/12/EK Baterijas nedrīkst izmet sadzīves atkritumos. Vecās baterijas jānodod publiskos atkritumu savākšanas punktos Jūsu pagastā vai visur tur, kur tiek pārdotas attiecīgā tipa baterijas.</p> <p>Elektrisko un elektronisko ierīču uztīlizācija EK direktīva 2012/19/EU Šo izstrādājumu nedrīkst izmet sadzīves atkritumos. Tas ir jānodod savākšanas punktā elektrisko un elektronisko ierīču atzīvējamai pārstrādei. Papildinformāciju Jūs saņemsiet Jūsu pagastā, komunālajā dienestā vai veiklā, kur iegādājāties izstrādājumu.</p>	<p>LT: Garantija „Leifheit AG“ 5 metams nuo pirkimo datos suteikia garantiją gaminio kokybei ir šalina medžiagų ir gamybos broką suvo nuocūria remonudama arba keičiama gamini. Prāšome sugedūsi gamini ir pirkimo dokuumentā (kopijai) grāžinti pjerkybinui, iš kurio gaminis buvo įsigytas. Ši garantija galioja visame pasaulyje. Jūs įstatyminėis teisėis, ypač garantinėis teisėis, nėra apribojamas šia garantija. Išsamia informacijā apie garantija ir jos išimtis žr. puslapje www.soehnle.de.</p> <p>EB atitiktis Šis prietaisas atitinka jam taikomą EB direktyvą 2014/30/EU (www.soehnle.com).</p> <p>Baterijų šalinimo EB direktyva 2008/12/EB Baterijas draudžiama šalinti su buitinėmis atliekomis. Savo senas baterijas privalote palkiti savo savivaldybės viešo-uose surinkimo punktuose arba ten, kur parduodamos atitinkamo tipo baterijos.</p> <p>Elektrinių ir elektroninių prietaisų šalinimo EB direktyva 2012/19/UE Šio gaminio negalima tvarkyti kaip įprastinių buitinių atliekų, bet reikia palkiti elektrinių ir elektroninių prietaisų perdirbimui užsiimančiam priėmimo punkte. Daugiau informacijos gauste savo savivaldybėje, komunalinėse atliekų tvarkymo įmonėse arba parduotuvejė, kurioje pirkote gaminį.</p>	<p>RO: Garanție Leifheit AG acordă, pe o perioadă de 5 ani de la data achiziționării, o garanție pentru produs și remediază defectunile la nivelul materialului și al manoperii, la discreția sa, fie prin reparație, fie prin înlocuirea produsului. Va rugăm să predați produsul defect însoțit de documentul de achiziție (fi copia) la distribuitorul de la care l-ați achiziționat. Prezenta garanție are valabilitate internațională. Drepturile dvs. legale, în special drepturile la acordarea unei garanții, nu sunt limitate prin prezenta garanție. Detalii cu privire la garanție și la excepțiile de la aceasta pot fi găsite la adresa www.soehnle.de.</p> <p>Conformitatea CE Acest aparat corespunde directivei CE 2014/30/EU în vigoare (www.soehnle.com).</p> <p>Casarea bateriei Directiva CE 2008/12/CE Bateriile nu au ce căuta în gunoii menajer. Trebuie să predați bateriile la punctele publice de colectare din oraș sau comuna dumneavoastră sau oriunde se vând baterii de tipul respectiv.</p> <p>Casarea aparatelor electrice și electronice Directiva CE 2012/19/UE Acest produs nu va fi tratat ca gunoi menajer obișnuit ci va fi predat unui punct de colectare pentru recidarea aparatelor electrice și electronice. Informații suplimentare obțineți prin intermediul autorităților orașului sau comunei dumneavoastră, a întreprinderilor comunitare care se ocupă de casarea aparaturii precum și a magazinului din care ați cumpărat produsul.</p>
<p>SLO: Garancija Leifheit AG zagotavlja 5-letno garancijo na lastnosti izdelka in odpravo napake na materialu in napake pri izdelavi, po lastni presoji s popravilom ali zamenjavo izdelka. Prosimo, da okvarjeni izdelek in račun (kopijo) predate vašemu prodajalcu, pri katerem ste kupili izdelek. Garancija velja po celem svetu. Vaše zakonska pravica, še posebej jamstvene pravice, niso omejene s to garancijo. Podrobnosti o garancijskih pogojih in izjemah so opisane na spletni strani: www.soehnle.de.</p>	<p>H: Jótállás A Leifheit AG a vásárlás napjától számított 5 évre jótáll a termék minőségéért, és az anyag- vagy gyártási hibákat belátása szerint javíttatja, vagy a termék kicserélésévé hárítja el. Kérjük, hogy a hibás terméket és a vásárlási bizonylatot (másolatban) adja le abban az üzletben, ahol a termékét vásárolta. A jótállás hatálya az egész világra kiterjed. A jelen jótállás nem akadályozza meg Önt abban, hogy törvényes jogait, különösképpen pedig a szavatossági jogait gyakorolja. A jótállásról és a jótállás hatálya alá nem tartozó kivételekről a www.soehnle.de weblapon olvashat további részleteket.</p>	<p>UKR: Гарантія Компанія Leifheit AG протягом 5 років відати придбання гарантію якості продукції та виправляє дефекти матеріалів і виготовлення на власний розсуд шляхом ремонту або заміни виробу. Поверніть неконісний виріб та касовий чек (копію) дилера, в якого був придбаний виріб. Ця гарантія діється у всьому світ. Ваші права, передбачені законом, зокрема гарантійні права, не обмежуються цією гарантією. Докладну інформацію про гарантію та її винятки див. на веб-сайті www.soehnle.de.</p>	<p>PRC: 质保 Leifheit AG 提供自购买之日起的5年质保, 并可自行决定通过维修或更换产品的方式来弥补材料和制造缺陷。请将有缺陷的产品与购买凭证(复印件)一起退还给您购买产品的零售商。此质保在全球范围内有效。您的法定保修权不受此质保的限制。有关质保及其外情况的具体信息, 请访问 www.soehnle.de。</p>	
<p>ES-izjava o skladnosti Naprava ustreza veljavnim ES-smernicam 2014/30/EU (www.soehnle.com).</p> <p>Odstranitev baterij ES-smernice 2008/12/EC Baterije ne sodijo v kuhinjske odpadke. Izrabljene baterije lahko oddate na javnih zbirnih mestih ali na vseh mestih, kjer prodajajo baterije.</p> <p>Odstranitev izrabljenih elektrinih in elektronskih naprav ES-smernice 2012/19/EU Naprava ne sodi v gospodinjiske odpadke; odstranite jo na ustrezno zbirno mesto za elektrine in elektronske naprave, kjer jo bodo pripravili za ponovno reciklazo. Nadaljnje informacije o odstranitvi so na voljo na vaši občini, komunali službi ali pri prodajalcu, kjer ste kupili ta izdelek.</p>	<p>EK-megfelelés A készülék megfelel az EK 2014/30/EU jelű irányelvnek (www.soehnle.com).</p> <p>Elemek ártalmatlanítása EK 2008/12/EC jelű irányelvé Az elemek nem valók a szemetesbe. A kimerült elemeket az önkormányzat lakossági hulladékgyűjtő helyein vagy olyan helyen kell leadni, ahol az illető elemfajtákat árusítják.</p> <p>Ehhasználódott elektromos és elektronikus készülékek ártalmatlanítása EK 2012/19/EU jelű irányelvé A terméket nem szabad közönséges háztartási hulladékként kezelni, hanem az újra feldolgozható elhasználtodt elektronos és elektronikus készülékek átvételére szolgáló helyen kell leadni. További tájékoztatást kaphat az önkormányzatnál, a kommunális hulladék-feldolgozóznál vagy az üzletben, ahol a terméket vásárolta.</p>	<p>Декларация про відповідність стандартам ЄС Цей пристрій відповідає вимогам директиви EC 2014/30/EU (www.soehnle.com).</p> <p>Утилізація батарей згідно директиви EC 2008/12/EC Батереї не можна утилізувати разом із побутовими відходами. Старі батереї слід здати в офіційні пункти збору за місцем проживання або там, де продаються батереї такого типу.</p> <p>Утилізація електричного та електронного обладнання згідно Директиви EC 2012/19/UE Цей виріб не слід вважати звичайним побутовим сміттям, але натомість здати до центру утилізації електричного та електронного обладнання. Докладну інформацію щодо утилізації можна отримати у дилера або в органах місцевого самоврядування.</p>	<p>EC 合规性 本设备符合适用范围的EC指令 2014/30/EU (www.soehnle.com).</p> <p>电池处理EC指令 2008/12/EC 电池不属于生活垃圾。您必须将废旧电池送到社区的公共收集点或销售此类电池的任何地方。</p> <p>处理电气和电子设备EC指令 2012/19/UE 本产品不应作为普通生活垃圾处理, 而应交给电气和电子设备回收中心进行处置。有关详细信息, 请与当地社区、市政废物管理部门或您购买产品的商店联系。</p>	