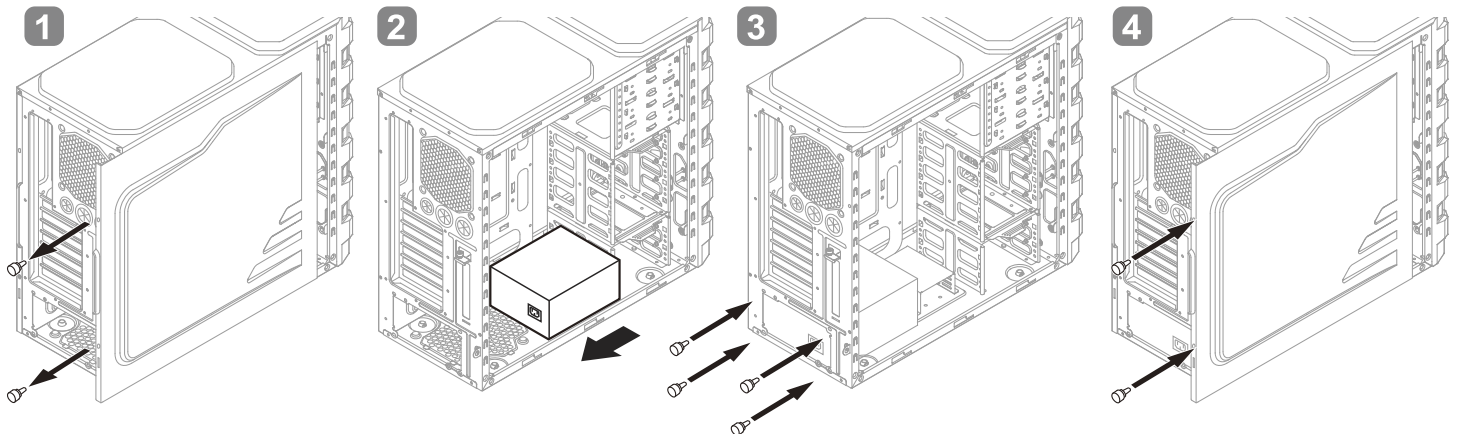


GIGABYTE™

- ▶ **Power supply manual**
- ▶ **Anleitung für das Netzteil**
- ▶ **Manuel de l'alimentation électrique**
- ▶ **Manual de la fuente de alimentación**
- ▶ **Tápegység használati utasítása**
- ▶ **Manual da fonte de alimentação**
- ▶ **電源供應器使用手冊**
- ▶ **电源供应器使用手冊**
- ▶ **전원 공급장치 설명서**
- ▶ **Instrukcja obsługi zasilacza**
- ▶ **Příručka k napájecímu zdroji**
- ▶ **Инструкция по блоку питания**
- ▶ **Посібник із експлуатації блоку живлення**

Installation

- (1) Unscrew and open the side panel of the chassis
- (2) Install the power supply as below



- (3) Connect Motherboard (20+4 Pin) and CPU (4+4 Pin) connectors to your motherboard
- (4) Connect other connectors, like PCI-E (6+2pin), SATA and Molex from power supply to your system components and make sure that all of them are well connected
- (5) Close the chassis and reattach the case screws
- (6) Plug in the power cord of the power supply and switch on the power

Cautions and Warnings

- Please unplug or switch off the power supply when installing it
- Please make sure that the power source is consistent and stable before switching on the power supply
- Do not plug or unplug the power cord when the power supply is on. It will cause serious damage to your components
- Do not use the power supply in a high humidity or high temperature environment
- High voltage exists in the power supply and only an authorized service technician can open the power supply
- All warranties and guarantees will be voided in the event of failure to comply with any of the warnings and cautions covered in this manual.
- If the power supply is not working properly, please contact our Product Service Center.

Troubleshooting

If your computer does not work normally after installing the power supply, please follow the troubleshooting guide as listed below:

- (1) Please make sure the AC power is connected correctly
- (2) Please make sure the Motherboard 20+4pin and CPU 8 pin connectors are connected correctly to the motherboard
- (3) If the power supply still does not work normally, please contact our service center immediately

Warranty

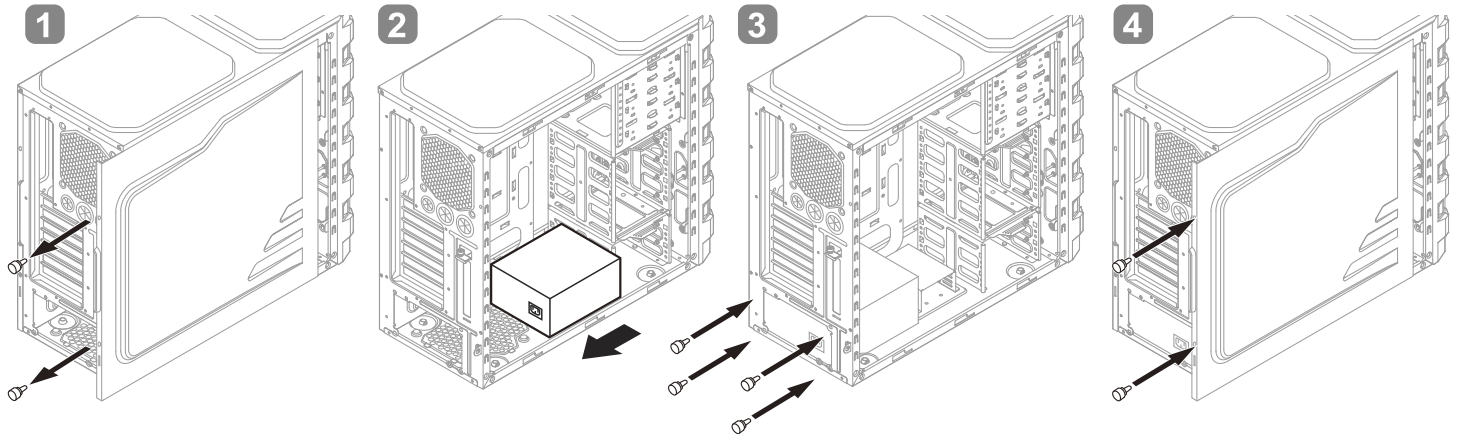
Gigabyte provides hardware limited warranty for the power supply on the date of purchase and guarantees this device to be free of defects in material and workmanship. Please keep your receipt with safety. This product is designed only for computer and using this device in any other purposes will void the warranty. If you are not familiar with power supply installation, please ask for professional technical assistance.

The warranty is applied to damages caused through normal usage and it will be void if the device was damaged because of abuse, alteration, misuse, negligence, incorrect voltage supply, air/water pollution, accidents and natural disasters.

Installation

(1) Schrauben lösen und Seitenwand des Gehäuses öffnen.

(2) Netzteil wie nachstehend abgebildet installieren.



(3) Motherboard (20+4 Pin)- und CPU (4+4 Pin)-Anschlüsse mit Ihrem Motherboard verbinden.

(4) Andere Anschlüsse des Netzteils, wie PCI-E (6+2pin), SATA und Molex, mit Ihren Systemkomponenten verbinden und darauf achten, dass sie fest verbunden sind.

(5) Gehäuse schließen und Gehäuseschrauben wieder anbringen.

(6) Netzkabel des Netzteils anschließen und Stromversorgung einschalten.

Vorsichtsmaßnahmen und Warnhinweise

- Netzteil vor der Installation abstecken oder abschalten.
- Bitte sicherstellen, dass die Stromquelle geeignet und stabil ist, bevor Sie das Netzteil einschalten.
- Netzkabel bei eingeschaltetem Netzteil nicht anschließen oder abstecken. Andernfalls werden Ihre Komponenten stark beschädigt.
- Netzteil nicht in Umgebungen mit hoher Luftfeuchte oder hohen Temperaturen verwenden.
- Im Netzteil herrscht Hochspannung und darf daher nur von autorisierten Servicetechnikern geöffnet werden.
- Jegliche Gewährleistungen und Garantien erlöschen, falls die in dieser Anleitung beschriebenen Warnhinweise und Vorsichtsmaßnahmen nicht beachtet werden.
- Sollte das Netzteil nicht richtig funktionieren, wenden Sie sich bitte an unseren Kundendienst.

Problemlösung

Sollte Ihr Computer nach Installation des Netzteils nicht normal funktionieren, beachten Sie bitte die nachstehenden Anweisungen zur Problemlösung:

(1) Stellen Sie sicher, dass die AC-Stromversorgung richtig angeschlossen ist.

(2) Vergewissern Sie sich, dass die Motherboard 20+4pin- und CPU 8 pin- Anschlüsse richtig mit dem Motherboard verbunden sind.

(3) Sollte das Netzteil weiterhin Funktionsstörungen aufweisen, wenden Sie sich bitte umgehend an unseren Kundendienst.

Garantie

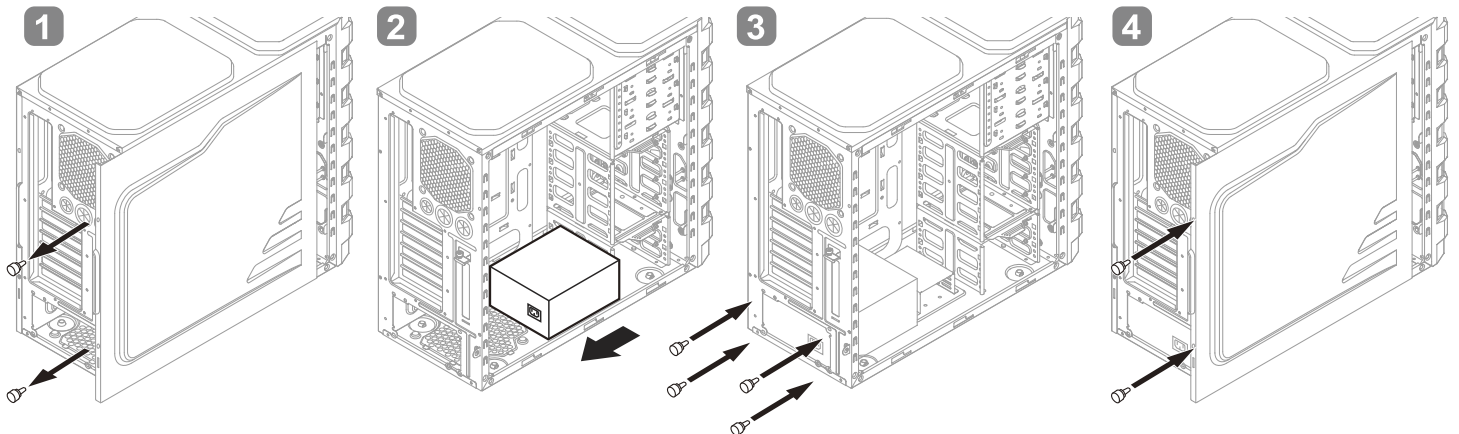
GIGABYTE bietet ab dem Kaufdatum eine beschränkte Garantie auf die Hardware für das Netzteil und garantiert, dass dieses Gerät frei von Material- und Verarbeitungsfehlern ist. Bitte bewahren Sie Ihren Beleg an einem sicheren Ort auf.

Dieses Produkt wurde ausschließlich für Computer entwickelt; bei einem zweckentfremdeten Einsatz dieses Gerätes erlischt die Garantie. Wenn Sie mit der Installation von Netzteilen nicht vertraut sind, wenden Sie sich bitte an einen professionellen Techniker.

Die Garantie deckt Schäden ab, die bei normaler Nutzung auftreten; sie erlischt, falls das Gerät aufgrund von falschem Gebrauch, Änderungen, Missbrauch, Fahrlässigkeit, falscher Spannungsversorgung, Luft-/Wasserverschmutzung, Unfällen und Naturkatastrophen beschädigt wurde.

Installation

- (1) Dévissez et ouvrez le panneau latéral du châssis
- (2) Installez l'alimentation électrique de la façon suivante



- (3) Raccordez les connecteurs Motherboard (20+4 Pin) et CPU (4+4 Pin) à votre carte mère
- (4) Raccordez les autres connecteurs, tels que PCI-E (6+2pin), SATA et Molex depuis l'alimentation électrique vers les composants de votre système et assurez-vous qu'ils sont tous bien connectés
- (5) Fermez le châssis et resserrez les vis du boîtier
- (6) Branchez le cordon d'alimentation et mettez sous tension

Avertissements et mises en garde

- Veuillez débrancher ou couper l'alimentation électrique pendant l'installation
- Assurez-vous que la source d'alimentation est constante et stable avant la mise sous tension
- Ne branchez ou ne débranchez pas le cordon d'alimentation lorsque l'alimentation électrique est activée. Cela causera des dommages graves à vos composants
- N'utilisez pas l'alimentation électrique dans un environnement avec une température ou une humidité élevées
- Une haute tension est présente dans l'alimentation électrique et seul un technicien de service agréé peut ouvrir l'alimentation électrique
- Toutes les garanties seront annulées en cas de non-respect des avertissements et des mises en garde figurant dans ce manuel.
- Si l'alimentation électrique ne fonctionne pas correctement, veuillez contacter notre centre de service à la clientèle.

Dépannage

Si votre ordinateur ne fonctionne pas normalement après avoir installé l'alimentation électrique, veuillez suivre le guide de dépannage ci-dessous :

- (1) Veuillez vous assurer que l'alimentation AC est branchée correctement
- (2) Veuillez vous assurer que les connecteurs Motherboard 20+4pin et CPU 8 pin sont correctement raccordés à la carte mère
- (3) Si l'alimentation électrique ne fonctionne toujours pas correctement, veuillez contacter immédiatement notre centre de service

Garantie

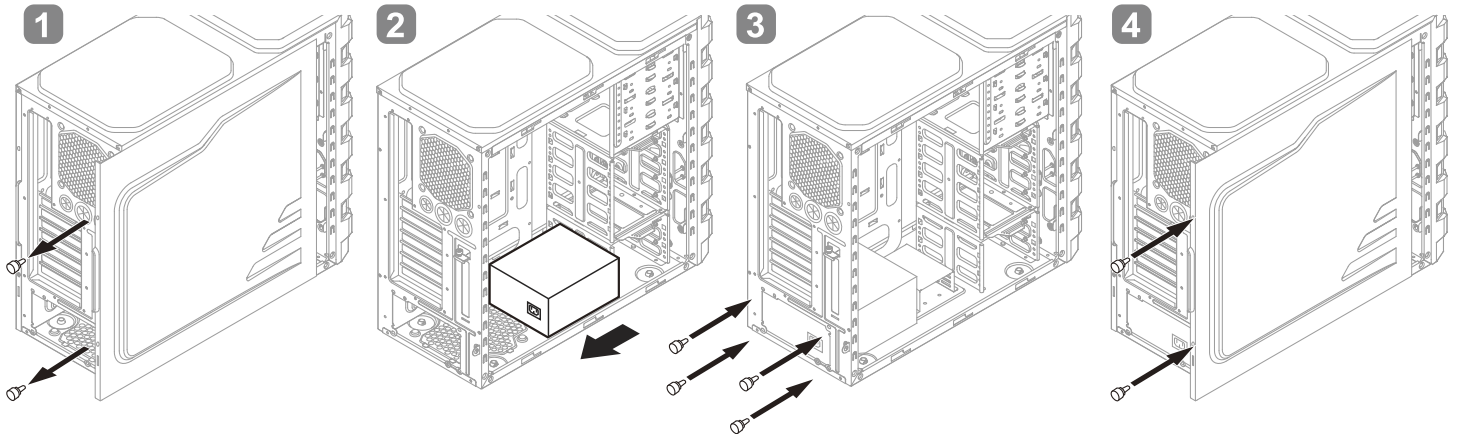
GIGABYTE propose une garantie matérielle limitée pour l'alimentation électrique à la date d'achat et garantit que cet appareil est exempt de défauts de matériaux et de fabrication. Veuillez conserver soigneusement votre reçu.

Ce produit est conçu uniquement pour des ordinateurs. Utiliser cet appareil à d'autres fins annulera la garantie. Si vous n'êtes pas familiarisé avec l'installation d'alimentations électriques, veuillez demander l'assistance d'un technicien professionnel.

La garantie s'applique aux dommages causés dans le cadre d'une utilisation normale et sera annulée si l'appareil a été endommagé en raison d'abus, d'altérations, de mauvaise utilisation, de négligence, de tension d'alimentation incorrecte, de pollution de l'air/de l'eau, d'accidents et de catastrophes naturelles.

Installation

- (1) Desatornille y abra el panel lateral del chasis.
- (2) Instale la fuente de alimentación como se indica a continuación.



- (3) Enchufe los conectores Motherboard (20+4 Pin) y CPU (4+4 Pin) en la placa base.
- (4) Enchufe otros conectores, como PCI-E (6+2pin), SATA y Molex de la fuente de alimentación en los componentes del sistema y asegúrese de que todos ellos están bien conectados.
- (5) Cierre el chasis y vuelva a colocar los tornillos de la carcasa.
- (6) Enchufe el cable de alimentación de la fuente de alimentación y encienda la corriente.

Precauciones y advertencias

- Desenchufe o apague la fuente de alimentación cuando la instale.
- Asegúrese de que la corriente eléctrica es constante y estable antes de encender la fuente de alimentación.
- No enchufe ni desenchufe el cable de alimentación cuando la fuente de alimentación esté encendida, ya que se producirán daños graves en los componentes.
- No utilice la fuente de alimentación en lugares con una humedad o temperatura elevada.
- En el interior de la fuente de alimentación hay un alto voltaje y solamente los técnicos de servicio autorizados pueden abrirla.
- Todas las garantías quedarán anuladas si se incumple cualquiera de las advertencias y precauciones descritas en este manual.
- Si la fuente de alimentación no funciona correctamente, póngase en contacto con nuestro centro de servicio de atención al cliente.

Solucionar problemas

Si el equipo no funciona con normalidad después de instalar la fuente de alimentación, siga la guía de solución de problemas tal y como se indica a continuación.

- (1) Asegúrese de que la alimentación de AC está correctamente conectada.
- (2) Asegúrese de que los conectores Motherboard 20+4pin y CPU 8 pin están enchufados correctamente en la placa base.
- (3) Si la fuente de alimentación sigue sin funcionar con normalidad, póngase en contacto con nuestro centro de servicio inmediatamente.

Garantía

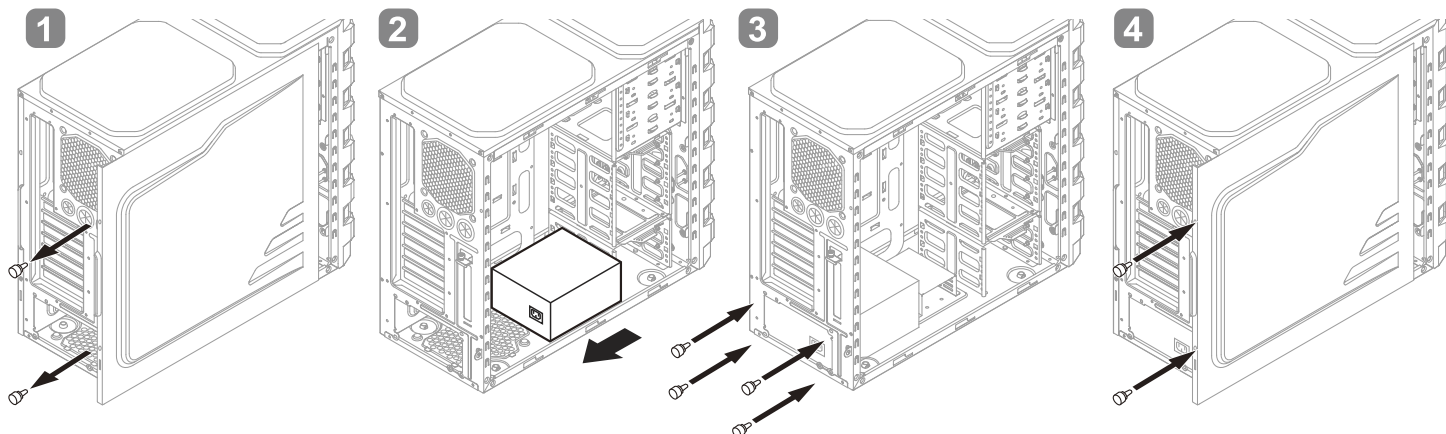
GIGABYTE proporciona una garantía limitada de hardware para la fuente de alimentación en la fecha de compra y garantiza que este dispositivo no presenta defectos de materiales ni de fabricación. Guarde el recibo en un lugar seguro.

Este producto está diseñado únicamente para equipos informáticos y el uso de este dispositivo para cualquier otra finalidad anulará la garantía. Si no está familiarizado con la instalación de la fuente de alimentación, solicite ayuda a un técnico profesional.

La garantía se aplica a daños provocados por el uso normal y se anulará si los daños del dispositivo se deben a un abuso, alteración, mal uso, negligencia, voltaje inadecuado, contaminación de aire o agua, accidentes y desastres naturales.

Telepítés

- (1) Csavarja ki és nyissa fel a ház jobb oldali paneljét.
- (2) Az alábbiak szerint szerelje be a tápegységet.



- (3) Csatlakoztassa a Motherboard (20+4 Pin) és CPU (4+4 Pin) jelű csatlakozókat az alaplaphoz.
- (4) Csatlakoztassa a tápegység összes többi csatlakozóját, úgymint PCI-E (6+2pin), SATA és Molex a rendszer részegységeihez, és győződjön meg arról, hogy mindegyik szorosan csatlakozik.
- (5) Zárja vissza a házat, és csavarja vissza a csavarokat.
- (6) Dugja be a tápegység tápkábelét, majd kapcsolja be a tápfeszültséget.

Óvintézkedések és figyelmeztetések

- A tápegység telepítésekor húzza ki azt a hálózathoz és kapcsolja ki.
- Győződjön meg arról, hogy az áramforrás egységes és stabil, mielőtt bekapcsolná a tápegységet.
- Ne dugja be vagy húzza ki a tápkábelt, ha a tápegység be van kapcsolva. Ezzel súlyosan megrongálhatja a részegységeket.
- Ne használja a tápegységet magas páratartalmú vagy hőmérsékletű környezetben.
- A tápegység belsejében nagyfeszültség uralkodik, ezért kizárólag a hivatalos márkaszerviz technikusai nyithatják fel azt.
- A kézikönyvben említett figyelmeztetések és óvintézkedések elmulasztása esetén minden garancia és jótállás érvényét veszíti.
- Ha a tápegység nem működik megfelelően, vegye fel a kapcsolatot az ügyfélszolgálatunkkal.

Hibaelhárítás

Ha a számítógép nem működik helyesen a tápegység telepítését követően, kövesse a hibaelhárítási útmutató alábbi lépéseit:

- (1) Győződjön meg arról, hogy az AC tápfeszültség megfelelően van csatlakoztatva.
- (2) Győződjön meg arról, hogy a Motherboard (20+4 pin) és CPU 8 pin jelű csatlakozók megfelelően csatlakoznak az alaplaphoz.
- (3) Ha a tápegység ennek ellenére sem működik megfelelően, azonnal vegye fel a kapcsolatot a márkaszervizünkkel.

Jótállás

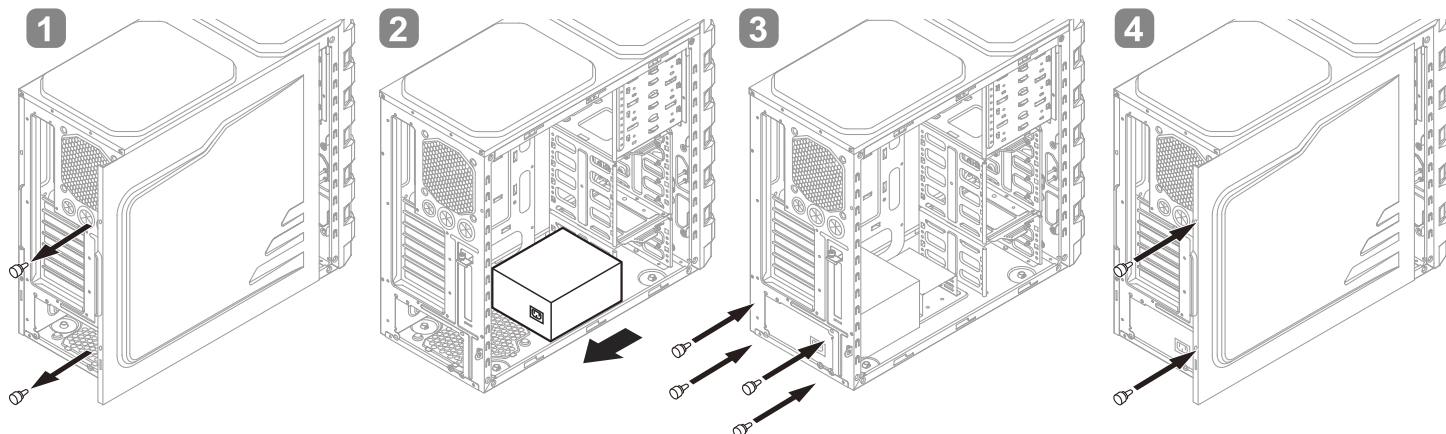
A GIGABYTE korlátozott hardvergaranciát nyújt a tápegységre a vásárlás napjától kezdődően, és garantálja, hogy az eszköz mentes az anyag- és megmunkálási hibáktól. Kérjük, őrizze meg vásárlási bizonylatát.

A terméket számítógéppel való használatra tervezték, ezért a más célra történő használata a garancia elvesztését eredményezi. Amennyiben nem jártas tápegység telepítésében, forduljon szakemberhez műszaki segítségért.

A garancia kizárólag a normális használat mellett bekövetkező meghibásodásra vonatkozik, és semmissé válik, amennyiben az eszköz rongálás, módosítás, nem rendeltetésszerű használat, hanyagság, nem megfelelő feszültségű áramellátás, levegő-/vízszennyezés, baleset vagy természeti katasztrófa miatt hibásodott meg.

Instalação

- (1) Desparafuse e abra o painel lateral do chassis
- (2) Instale a fonte de alimentação tal como ilustrado abaixo



- (3) Ligue os conectores Motherboard (20+4 Pin) e CPU (4+4 Pin) à sua placa principal
- (4) Ligue os restantes conectores, como o PCI-E (6+2pin), SATA e Molex da fonte de alimentação aos componentes do sistema e certifique-se de que todos ficam bem ligados
- (5) Feche o chassis e volte a colocar os parafusos da caixa
- (6) Ligue o cabo de alimentação da fonte de alimentação e ligue a energia

Cuidados e avisos

- Retire o cabo ou desligue a fonte de alimentação durante a sua instalação
- Certifique-se de que a alimentação de energia é consistente e estável antes de ligar a fonte de alimentação
- Não ligue ou desligue o cabo de alimentação enquanto a fonte de alimentação estiver ligada. Tal poderá causar danos graves aos seus componentes
- Não utilize a fonte de alimentação em ambientes com humidade ou temperatura elevadas
- Existe uma tensão elevada na fonte de alimentação e apenas um técnico autorizado pode abrir a mesma
- Todas as garantias serão invalidadas no caso de não cumprimento de qualquer dos avisos e cuidados descritos neste manual.
- Se a fonte de alimentação não estiver a funcionar corretamente, contacte o nosso Centro de apoio ao cliente.

Resolução de problemas

Se o seu computador não funcionar normalmente depois de instalar a fonte de alimentação, siga o guia de resolução de problemas tal como indicado abaixo:

- (1) Certifique-se de que a alimentação AC está ligada corretamente
- (2) Certifique-se de que os conectores Motherboard 20+4pin e CPU 8 pin estão corretamente ligados à placa principal
- (3) Se a fonte de alimentação continuar a não funcionar normalmente, contacte o nosso centro de apoio imediatamente

Garantia

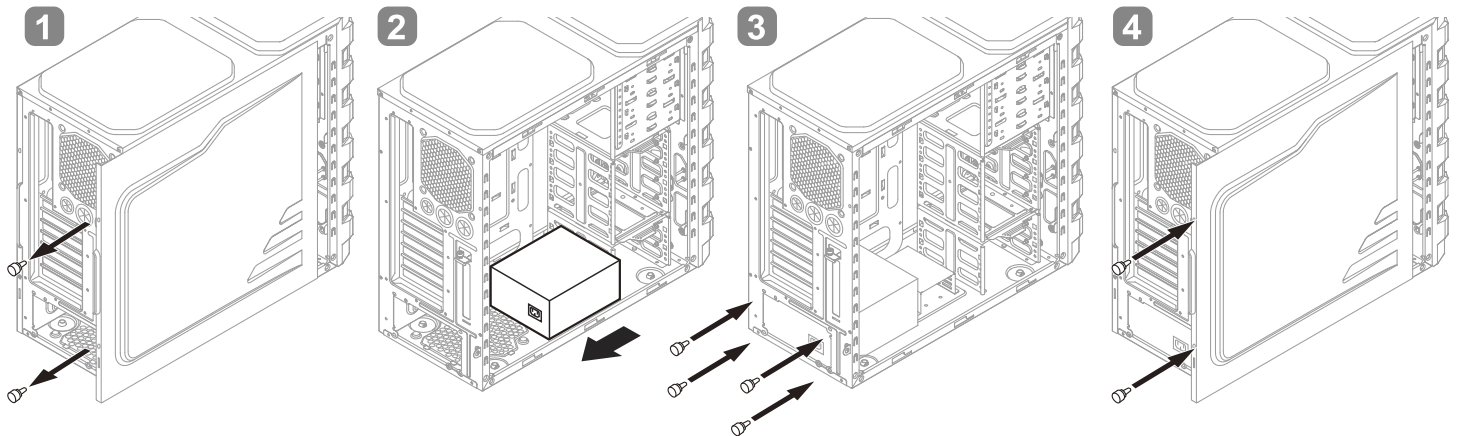
A GIGABYTE oferece uma garantia limitada de hardware para a fonte de alimentação a partir da data de compra e garante que este dispositivo se encontra livre de defeitos de material e de fabrico. Guarde o seu recibo em segurança.

Este produto foi concebido apenas para computadores e a utilização deste dispositivo para quaisquer outros fins invalidará a garantia. Se não estiver familiarizado com a instalação de fontes de alimentação, solicite assistência técnica profissional.

A garantia aplica-se a danos causados durante a utilização normal e será invalidada se o dispositivo for danificado devido a abuso, alteração, uso indevido, negligência, tensão de alimentação incorreta, poluição por água/ar, acidentes ou desastres naturais.

安裝方法

- (1) 將機殼側板固定螺絲取下，並將側板移開
- (2) 如下圖將電源供應器安裝至機殼



- (3) 將主機板電源線 (20+4 Pin) 與CPU處理器電源線 (4+4 Pin) 連接至主板上的接頭
- (4) 連接上其他設備的電源線, 如 PCI-E (6+2pin), SATA 與 Molex, 確認由電源供應器到各設備的連接線都妥善的接上
- (5) 蓋上機殼側板, 並將固定螺絲鎖上
- (6) 接上電源線到插座上, 打開電源開關

安裝注意事項

- 安裝時請將電源關閉
- 請確認在開關打開前, 電力來源是穩定的供應
- 請勿在電源供應器開啟與使用狀況下, 插拔電源連結線, 可能會導致不可預期的損毀
- 請勿在高濕度與高溫度的環境下使用
- 請勿任意拆解電源供應器, 內部有高壓電流會有危險
- 若非依照正常安裝與使用程序, 而產生的產品損毀, 則不在保固範圍內
- 有任何不正常狀況, 請聯絡客服人員

疑難排解

若依以上手續完成安裝, 電腦開機後沒有反應, 請依照以下步驟確認

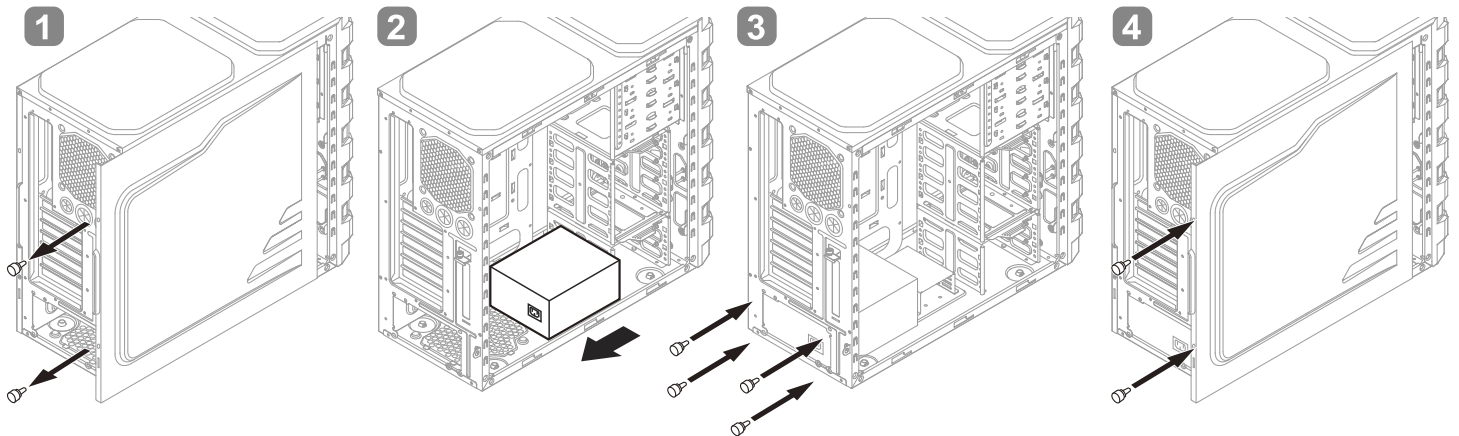
- (1) 請確認電源線是否正確連接電源供應器與插座
- (2) 請確認主機板電源線 (20+4 Pin) 與CPU處理器電源線 (4+4 Pin) 是否正確的連接至主板上的接頭
- (3) 若以上兩點確認完成, 無法正常開機, 請聯絡客服人員

保固條款

技嘉提供有條件的保固, 若非因人為刻意損毀, 請提供購買證明至各服務據點做維修。請妥善保存好當初的購買證明。任何在正常方式下使用, 所產生的狀況, 技嘉都會提供保固的服務。電源供應器是設計給電腦設備使用, 請勿做其他方式使用。任何不正常的使用, 例如人為故意破壞、改裝、不正確的電力供應、水或髒汙汙染等, 則不在保固範圍內。如果有安裝上的問題, 請來信或來電客服詢問。

安装方法

- (1) 将机壳侧板固定螺丝取下，并将侧板移开
- (2) 如下图将电源供应器安装至机壳



- (3) 将主板电源线 (20+4 Pin) 与CPU处理器电源线 (4+4 Pin) 连接至主板上的接头
- (4) 连接上其他设备的电源线, 如 PCI-E (6+2pin), SATA 与 Molex, 确认由电源供应器到各设备的连接线都妥善的接上
- (5) 盖上机壳侧板, 并将固定螺丝锁上
- (6) 接上电源线到插座上, 打开电源开关

安装注意事项

- 安装时请将电源关闭
- 请确认在开关打开前, 电力来源是稳定的供应
- 请勿在电源供应器开启与使用状况下, 插拔电源连接线, 可能会导致不可预期的损毁
- 请勿在高湿度与高温度的环境下使用
- 请勿任意拆解电源供应器, 内部有高压电流会有危险
- 若非依照正常安装与使用程序, 而产生的产品损毁, 则不在保固范围内
- 有任何不正常状况, 请联络客服人员

疑难解答

若依以上手续完成安装, 计算机开机后没有反应, 请依照以下步骤确认

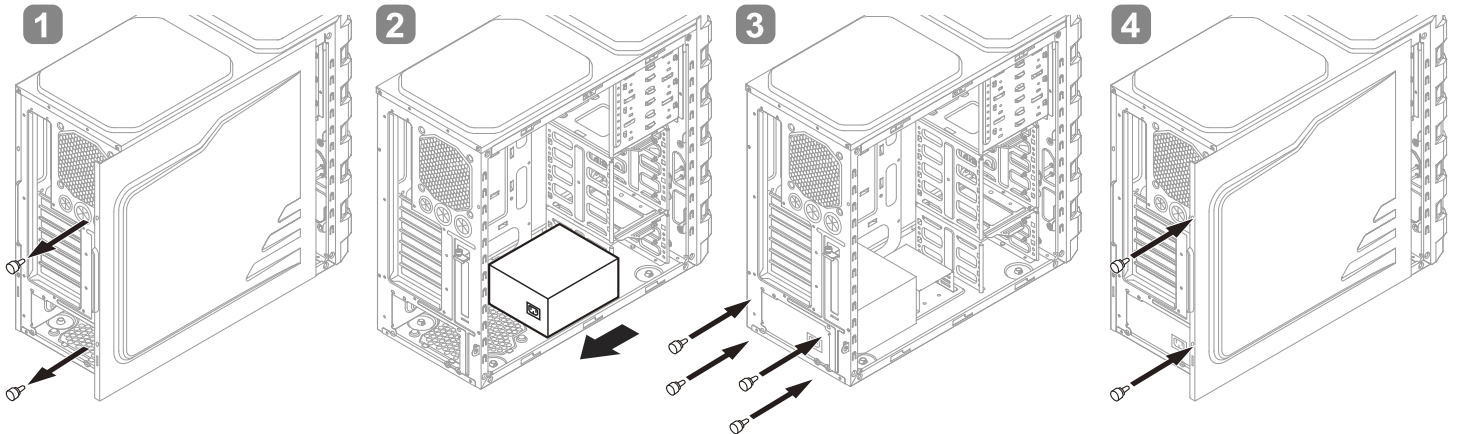
- (1) 请确认电源线是否正确连接电源供应器与市电插座
- (2) 请确认主板电源线 (20+4 Pin) 与 CPU 处理器电源线 (4+4 Pin) 是否正确的连接至主板上的接头
- (3) 若以上两点确认完成, 无法正常开机, 请联络客服人员

保固条款

技嘉提供有条件的保固, 若非因人为刻意损毁及符合保固条件(保固卡所示)的, 请提供购买证明至各服务据点做维修。请妥善保存好当初的购买证明。任何在正常情况下使用, 所产生的异常及不良, 技嘉都会提供保固的服务。电源供应器是设计给计算机设备使用, 请勿做其他使用。任何不正常的使用, 例如人为故意破坏、改装、不正确的电力供应、水或脏污污染等, 则不在保固范围内(详细见产品质量保证卡所示)。如果有安装及使用上的问题, 请发信或致电我司客服咨询。

설치

- (1) 나사를 풀고 새시의 측면 패널을 엽니다.
- (2) 아래 그림과 같이 전원 공급장치를 설치합니다.



- (3) Motherboard (20+4 Pin) 와 CPU (4+4 Pin) 커넥터를 메인보드에 연결합니다.
- (4) 전원 공급장치의 PCI-E (6+2pin), SATA 및 Molex 와 같은 기타 커넥터를 시스템 구성부품에 연결하고 이들 커넥터가 모두 제대로 연결되었는지 확인합니다.
- (5) 새시를 닫고 케이스 나사를 다시 끼웁니다.
- (6) 전원 공급장치의 전원 코드 플러그를 끼우고 전원 스위치를 켭니다.

주의 및 경고

- 전원 공급장치를 설치할 때는 플러그를 뽑거나 스위치를 끄십시오.
- 전원 공급장치 스위치를 켜기 전에 전원이 일정하고 안정적인지 확인하십시오.
- 전원 공급장치가 켜져 있을 때는 플러그를 끼우거나 뽑지 마십시오. 그럴 경우 구성부품이 심하게 손상됩니다.
- 습도나 온도가 높은 환경에서는 전원 공급장치를 사용하지 마십시오.
- 전원 공급장치에는 고전압이 존재하기 때문에 자격이 있는 서비스 기사만 전원 공급장치를 열 수 있습니다.
- 이 설명서에서 지시한 경고 및 주의를 준수하지 않을 경우 모든 보증과 보장은 무효가 됩니다.
- 전원 공급장치가 제대로 작동하지 않을 경우, 당사의 고객 서비스 센터로 연락하십시오.

문제 해결

- 전원 공급장치를 설치한 후 컴퓨터가 정상적으로 작동하지 않을 경우, 아래 목록에서 설명한 대로 문제 해결 지침을 따르십시오.
- (1) AC 전원이 올바르게 연결되었는지 확인하십시오.
 - (2) Motherboard 20+4pin 및 CPU 8 pin 커넥터가 메인보드에 올바르게 연결되었는지 확인하십시오.
 - (3) 그래도 전원 공급장치가 정상적으로 작동하지 않을 경우, 당사의 고객 서비스 센터로 연락하십시오.

보증

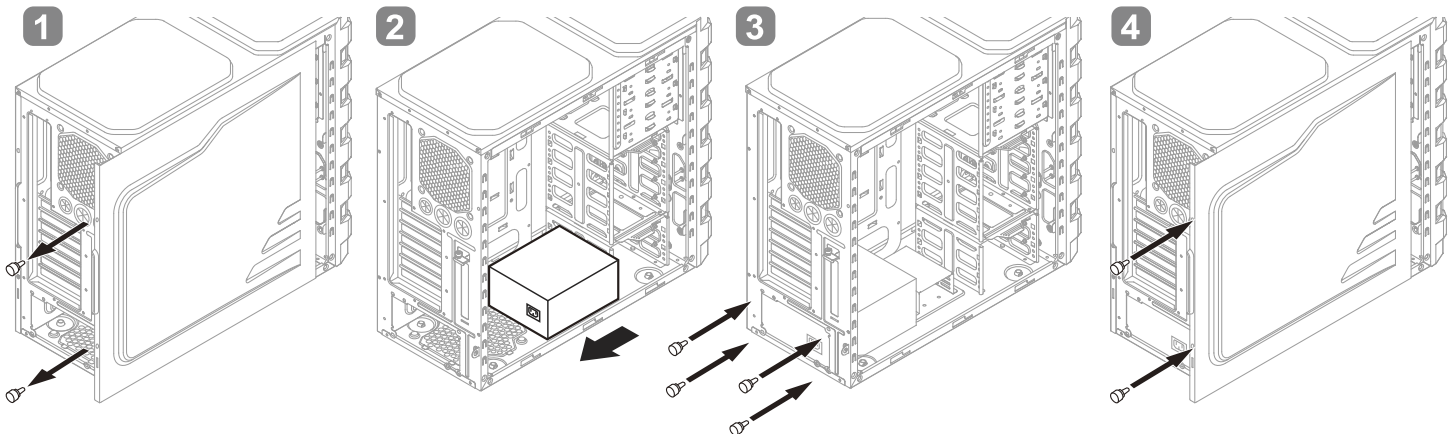
GIGABYTE는 구입일로부터 전원 공급장치에 대한 하드웨어 제한 보증을 제공하고 이 장치에 재료 및 제작상 결함이 없음을 보장합니다. 영수증을 잘 보관하십시오.

이 제품은 컴퓨터 전용으로 제작되었으며 이 장치를 다른 목적으로 사용할 경우 보증은 무효가 됩니다. 전원 공급장치를 직접 설치하는 데 자신이 없으면, 전문적인 기술 지원을 요청하십시오.

보증은 정상적인 사용 시 초래된 손상에 적용되며, 장치가 남용, 개조, 오용, 부주의, 잘못된 전압 공급, 공기/물에 의한 오염, 사고 및 자연 재해에 의해 손상된 경우 보증은 무효가 됩니다.

Instalacja

- (1) Odkręć śruby i zdejmij boczny panel obudowy
- (2) Zainstaluj zasilacz, jak poniżej



- (3) Podłącz złącza Motherboard (20+4 Pin) i CPU (4+4 Pin) do płyty głównej
- (4) Podłącz inne złącza, jak PCI-E (6+2 pin), SATA i Molex z zasilacza do innych elementów systemu.
Upewnij się, że wszystkie połączenia są prawidłowe
- (5) Zamknij obudowę i dokręć śruby
- (6) Podłącz kabel zasilający i włącz zasilanie

Uwagi i ostrzeżenia

- Podczas instalacji zasilacz należy odłączyć od zasilania lub wyłączyć
- Przed włączeniem zasilacza upewnij się, że źródło zasilania ma prawidłowe i stabilne parametry
- Nie podłączaj i nie odłączaj kabla zasilającego, gdy zasilacz jest włączony. Doprowadzi to do poważnych uszkodzeń sprzętu
- Nie należy używać zasilacza w miejscach o dużej wilgotności lub wysokiej temperaturze
- Wewnątrz zasilacza znajdują się elementy pod wysokim napięciem. Zasilacz może być otwierany tylko przez wykwalifikowanych serwisantów
- Nieprzestrzeganie któregokolwiek z ostrzeżeń w tej instrukcji spowoduje unieważnienie gwarancji.
- Jeśli zasilacz nie działa prawidłowo, należy zwrócić się do serwisu.

Rozwiązywanie problemów

Jeśli komputer nie działa prawidłowo po zamontowaniu zasilacza, należy wykonać opisaną poniżej procedurę diagnozowania problemów:

- (1) Sprawdź, czy prawidłowo podłączono zasilanie AC
- (2) Upewnij się, że złącza Motherboard 20+4pin i CPU 8 pin zostały prawidłowo podłączone do płyty głównej
- (3) Jeśli zasilacz nadal nie działa prawidłowo, zwróć się jak najszybciej do serwisu

Gwarancja

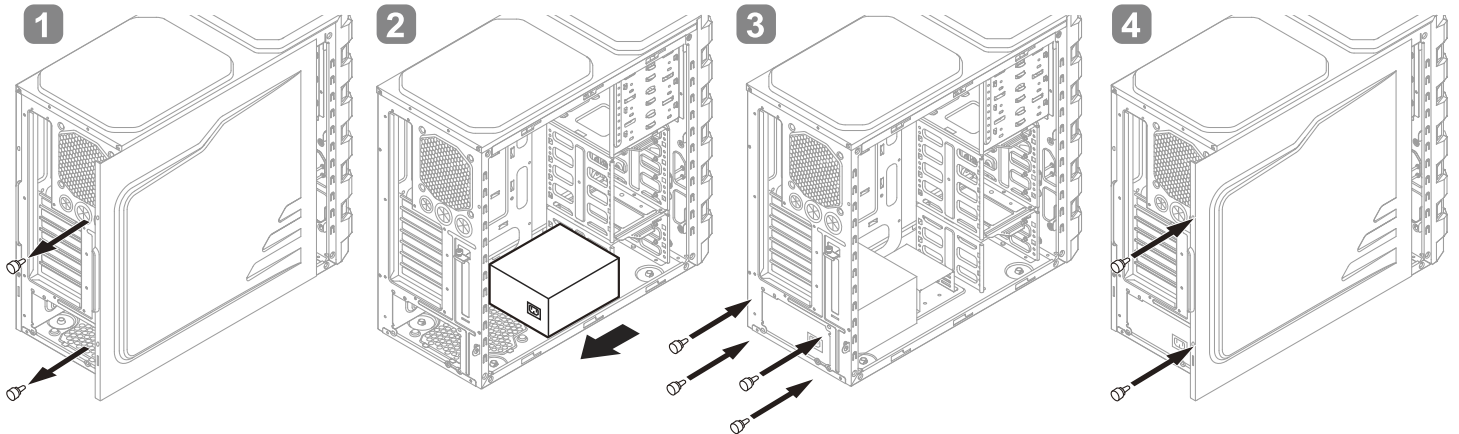
GIGABYTE udziela na zasilacz ograniczonej gwarancji, że sprzęt jest wolny od wad materiałowych i wykonania. Okres gwarancji rozpoczyna się w dniu zakupu. Podstawą uzyskania świadczeń gwarancyjnych jest oryginalny dowód zakupu.

Ten produkt jest przeznaczony wyłącznie do urządzeń komputerowych. Stosowanie go do jakichkolwiek innych celów stanowić będzie naruszenie warunków gwarancji. W razie trudności z montażem zasilacza należy zwrócić się o pomoc do wykwalifikowanych serwisantów.

Gwarancja obejmuje wyłącznie uszkodzenia wynikłe przy normalnym korzystaniu zgodnie z instrukcją obsługi. Uszkodzenia i usterki wynikające z takich czynników, jak niewłaściwe korzystanie, modyfikacje, zaniedbania, podłączanie do źródła zasilania o niewłaściwych parametrach, zanieczyszczenie powietrza lub wody, wypadki i klęski naturalne, nie są objęte gwarancją.

Instalace

- (1) Odšroubujte a otevřete boční panel skříně
- (2) Nainstalujte napájecí zdroj podle následujících pokynů



- (3) Připojte konektory Motherboard (20+4 Pin) a CPU (4+4 Pin) k základní desce
- (4) Připojte ostatní konektory, například PCI-E (6+2pin), SATA a Molex, z napájecího zdroje k systémovým komponentám a zajistěte, aby byly všechny řádně připojeny
- (5) Zavřete a zašroubujte skříň
- (6) Připojte napájecí kabel napájecího zdroje k elektrické zásuvce a zapněte napájení

Upozornění a varování

- Před instalací odpojte napájecí kabel napájecího zdroje nebo vypněte napájení
- Před zapnutím napájení zkontrolujte, zda je napájecí zdroj konzistentní a stabilní
- Když je napájecí zdroj zapnutý, nepřipojujte ani neodpojujte napájecí kabel. V opačném případě dojde k vážnému poškození součástí
- Tento napájecí zdroj nepoužívejte v prostředí o vysoké vlhkosti nebo teplotě
- Uvnitř napájecího zdroje je vysoké napětí. Napájecí zdroj smí otevřít pouze autorizovaný servisní technik
- V případě nedodržení varování a upozornění uvedených v této příručce dochází k propadnutí veškerých záruk.
- Pokud napájecí zdroj nefunguje správně, prosím kontaktujte naše středisko zákaznických služeb..

Řešení potíží

Pokud váš počítač po nainstalování napájecího zdroje nefunguje správně, postupujte podle následujících pokynů pro řešení potíží:

- (1) Prosím zkontrolujte, zda je AC napájení správně připojeno
- (2) Prosím zkontrolujte, zda jsou konektory Motherboard 20+4pin a CPU 8 pin správně připojeny k základní desce
- (3) Pokud napájecí zdroj přesto nefunguje normálně, prosím ihned kontaktujte naše středisko zákaznických služeb

Záruka

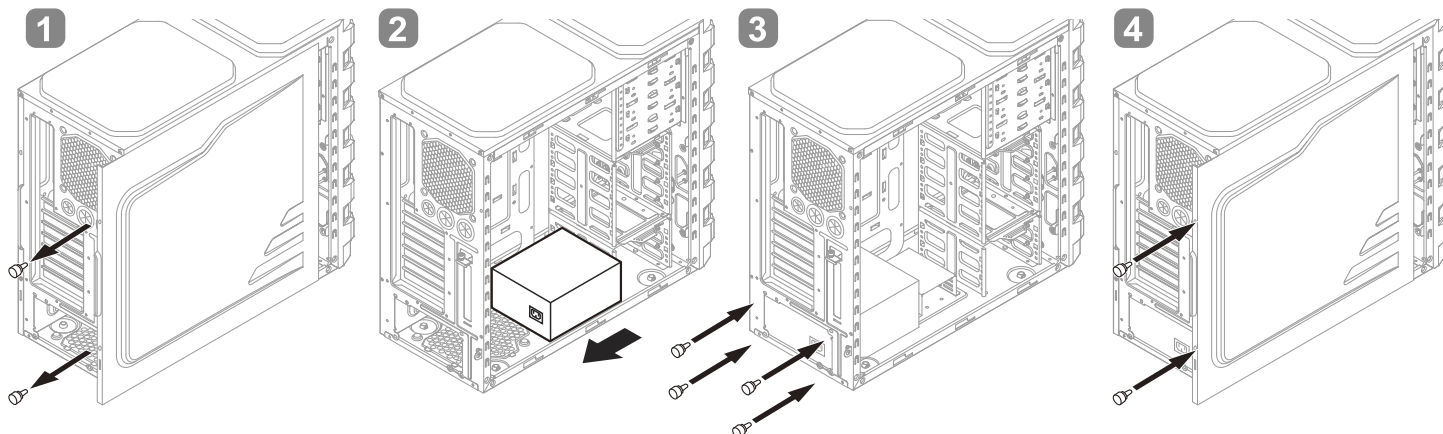
Společnost GIGABYTE poskytuje k datu zakoupení tohoto napájecího zdroje omezenou záruku na hardware a zaručuje, že toto zařízení je bez závad na materiálu a provedení. Prosím bezpečně uložte nákupní doklad.

Tento produkt je určen pouze pro počítač. Používání tohoto zařízení pro jiné účely znamená propadnutí této záruky. Nemáte-li zkušenosti s instalací napájecího zdroje, požádejte o odbornou technickou pomoc.

Tato záruka se vztahuje na škody způsobené běžným používáním a propadne, pokud bude zjištěno, že zařízení bylo poškozeno násilím, úpravou, nesprávným používáním, nedbalostí, nesprávným napájecím napětím, znečištěním vzduchu/vody, nehodami a přírodními katastrofami.

Установка

- (1) Отверните и откройте боковую панель корпуса.
- (2) Установите блок питания, как показано ниже.



- (3) Подсоедините разъемы Motherboard (20+4 Pin) и CPU (4+4 Pin) к материнской плате.
- (4) Подсоедините другие разъемы, например PCI-E (6+2pin), SATA и Molex, от блока питания к компонентам системы и убедитесь, что все они хорошо подключены.
- (5) Закройте корпус и вверните винты.
- (6) Подключите кабель питания от электросети и включите питание.

Меры предосторожности и предупреждения

- При установке блока питания отключите от него питание или отсоедините кабель питания от сети.
- Перед включением блока питания убедитесь, что источник питания работает исправно и стабильно.
- Не подключайте и не отключайте кабель питания, когда блок питания включен. Это приведет к серьезному повреждению компонентов.
- Не используйте блок питания в условиях повышенной влажности или при высокой температуре окружающей среды.
- В блоке питания присутствует высокое напряжение, поэтому вскрывать его разрешается только уполномоченному специалисту по техническому обслуживанию.
- В случае невыполнения требований любого из предупреждений и предостережений, изложенных в настоящей инструкции, все гарантии и гарантийные обязательства будут аннулированы.
- Если блок питания не работает надлежащим образом, обращайтесь в наш отдел обслуживания клиентов.

Поиск и устранение неисправностей

Если после установки блока питания компьютер работает ненадлежащим образом, следуйте инструкциям по поиску и устранению неисправностей, как указано ниже:

- (1) Убедитесь, что питание AC подключено правильно.
- (2) Убедитесь, что разъемы Motherboard 20+4pin и разъемы CPU 8 pin правильно подключены к материнской плате.
- (3) Если блок питания по-прежнему не работает должным образом, не откладывая обращайтесь в наш отдел обслуживания клиентов.

Гарантия

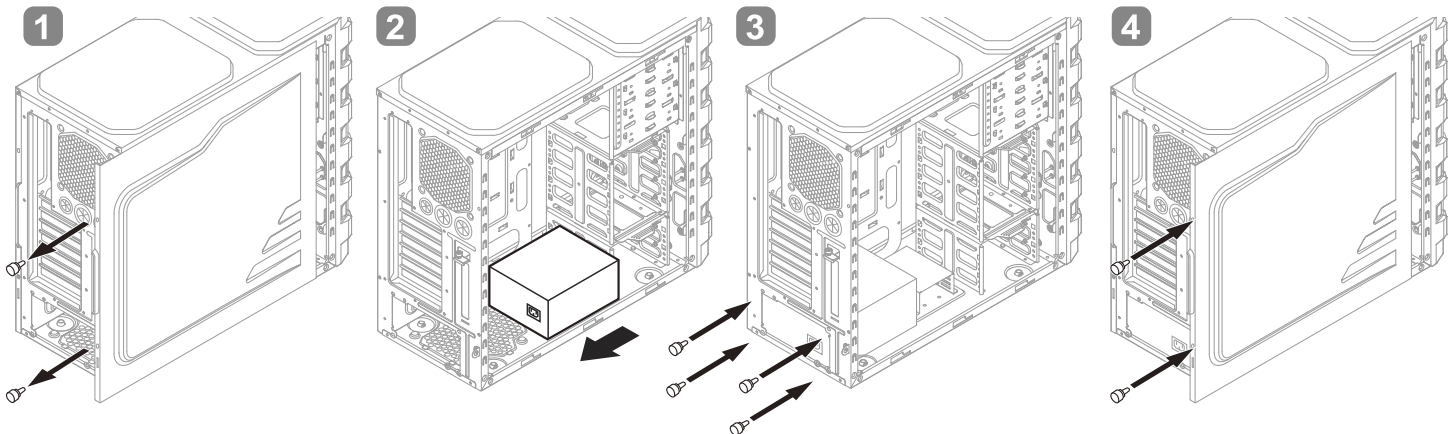
GIGABYTE предоставляет ограниченную гарантию на оборудование блока питания от даты покупки и гарантирует, что в этом устройстве отсутствуют дефекты материалов и заводской брак. Обязательно храните квитанцию, подтверждающую покупку, в надежном месте.

Это изделие предназначено только для применения в компьютере, и его использование не по назначению приведет к аннулированию гарантии. Если вы не знаете, как выполняется установка блока питания, обратитесь за помощью к техническим специалистам соответствующей квалификации.

Гарантия распространяется на ущерб, возникший в нормальных условиях эксплуатации, и будет аннулирована, если устройство было повреждено в результате плохого обращения, внесения изменений, неправильного использования, небрежности, неправильного напряжения питания, загрязнения воздуха/воды, аварий и стихийных бедствий.

Встановлення

- (1) Відгвинтіть та відкрийте бокову панель шасі
- (2) Встановіть блок живлення нижче



- (3) Підключіть з'єднувачі Motherboard (20+4 Pin) і CPU (4+4 Pin) до материнської плати
- (4) Підключіть інші з'єднувачі, як-от PCI-E (6+2pin), SATA і Molex від блоку живлення до компонентів системи та переконайтеся в тому, що всі вони надійно підключені
- (5) Закрийте шасі та ще раз закрутіть гвинти корпусу
- (6) Вставте кабель живлення блоку та ввімкніть живлення

Застереження та попередження

- Від'єднуйте від розетки або вимикайте блок живлення під час його встановлення
- Переконайтеся у відповідності блоку живлення та стабільності його роботи, перш ніж увімкнути живлення
- Не підключайте та не від'єднуйте кабель живлення, коли живлення ввімкнено. Це може призвести до серйозного пошкодження компонентів
- Не використовуйте блок живлення в місцях із підвищеними вологістю або температурою
- Блок живлення підключено до мережі високого струму, тому відкривати його кришку дозволено лише авторизованому техніку
- Усі гарантії анулюються в разі недотримання застережень та попереджень, що містяться в цьому посібнику.
- У разі неналежної роботи блоку живлення зверніться в центр обслуговування клієнтів.

Пошук й усунення несправностей

У разі порушення роботи комп'ютера після встановлення блоку живлення, див. розділ пошуку й усунення несправностей нижче.

- (1) Переконайтеся в правильності підключення струму AC
- (2) Переконайтеся в правильності підключення з'єднувачів Motherboard 20+4pin і CPU 8 pin до материнської плати
- (3) У разі порушень роботи блоку живлення негайно зверніться в сервісний центр

Гарантія

GIGABYTE надає обмежену гарантію на блоки живлення в день придбання та гарантує відсутність дефектів матеріалу та працездатність цього пристрою. Зберігайте чек.

Цей пристрій розроблено лише для використання в комп'ютері, і його нецільове використання може призвести до анулювання гарантії. Якщо ви не знаєте, як встановити блок живлення, зверніться по допомогу до професійного техника.

Гарантія розповсюджується на пошкодження, спричинені звичайним використанням, і не розповсюджується на пошкодження пристрою внаслідок неправильного використання, модифікації, нецільового використання, необережності, неправильного джерела живлення, забруднення повітря/води, аварій та стихійних лих.

Asia (Headquarters)

GIGA-BYTE TECHNOLOGY CO., LTD. Taiwan

Address: No.6, Baoqiang Rd., Xindian Dist., New Taipei City 231, Taiwan

Tel: +886-2-8912-4000

<http://www.gigabyte.com>

China

GIGABYTE CHINA

Address: 24/F, HaiTong Securities Tower, No.689 Guangdong Road, Shanghai, China

Tel: +86-21-6340-0912

Europe

G.B.T. TECHNOLOGY TRADING GMBH Germany

Address: Bullenkoppel 16, 22047 Hamburg, Deutschland

Tel: +49-40-25 33 040

North America

G.B.T. INC. USA

Address: 17358 Railroad Street, City of Industry, CA91748 USA

Tel: +1-626-854-9338

★ The installation location of the power supply will be changed according to the case setting.



警告 - 內有高壓電源，請勿打開外殼，避免發生危險

警告 - 內有高压电源，请勿打开外壳，避免发生危险

Caution! Hazardous

- Hazardous Voltage inside.

- Trained personnel only.

- Do not open the power supply cover.

- No serviceable components inside.