



G2590VXQ

24.5 inch (62.2 cm) LCD MONITOR

Snelheid en precisie dus u mist nooit een beweging

75_{Hz}

1_{ms}



3 SIDED
FRAMELESS

AMD
FreeSync



FLICKER FREE



LOW BLUE MODE

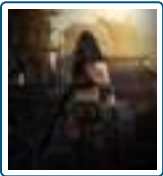


SPEAKERS



1ms pixelresponstijd

Een pixelresponstijd van 1 ms GTG betekent snelheid zonder vegen op het scherm en geeft een verbeterde gaming-ervaring. Snel bewegende actie en dramatische overgangen worden gelijkmatig weergegeven zonder de vervelende effecten van ghosting. Kies het juiste pad naar succes, laat u niet tegenhouden door een langzame display.



Shadow Control

Haal de strijd uit de schaduw met AOC Shadow Control! Laat in een handomdraai donkere plekken oplichten of wegzinken in het duister, zonder grote gevolgen voor de rest van de weergave.

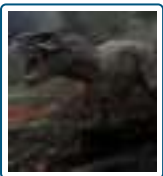


75Hz Verversfrequentie:

Neem de overhand! Met een verversfrequentie van 75 Hz toont het display-scherm iedere seconde 75 frames. 75 Hz verversfrequentie is 25% sneller dan wat wordt aangeboden op de meeste instapmodellen van displays bij 60 Hz, terwijl de schermen betaalbaar blijven en gamers die extra frames wordt geboden die zij nodig hebben om hun tegenstanders te kloppen.

3D - G2590VXQ

<https://media.flixfacts.com/3d/3dfw/?arid=7000002>



Freesync

De AMD FreeSync Technology zorgt ervoor dat de ververssnelheden van de GPU en het scherm gesynchroniseerd worden, waardoor een vloeiende game-ervaring zonder enige haperingen ontstaat. Als je de beste visuele kwaliteit voor razendsnelle games zoekt, zul je de lage input lag zeker weten te waarderen.

Algemeen

| | |
|---------------|---------------------------------|
| Modelnaam | G2590VXQ |
| EAN | 4038986166102 |
| Productlijn | AOC Gaming |
| Serie | 90 Series |
| Kanaal | B2C |
| Classificatie | Superheld |
| Sectie | Gaming |
| Game-type | MMORPG, Action, RTS, Beat 'm up |
| Lanceerdatum | 28-11-2017 |

Scherm

| | |
|--|---|
| Resolutie | 1920x1080 |
| Verversfrequentie | 75Hz |
| Schermafmeting (inch) | 24.5 inch |
| Schermafmeting (cm) | 62.2 cm |
| Plat / Gebogen scherm | Nee |
| Achtergrondverlichting | WLED |
| Type paneel | TN |
| Aspect-verhouding | 16:9 |
| Displaykleuren | 16,7 miljoen |
| Schermkleur in Bits | 8 |
| Actief Schermgebied (hoogte x breedte) | 543,74x302,62 mm mm |
| Pixel-pitch | 0.2832 |
| Scanfrequentie | 30-83khz/30-76hz |
| Pixelfrequentie | 165MHz |
| Responstijd (GtG) | 1 ms |
| Contrast (statisch) | 1000:1 |
| Contrast (dynamisch) | 20M:1 |
| Helderheid (typisch) | 250 cd/m ² |
| Kijkhoek (CR10) | 170/160 ° |
| Gehard glas | 3H |
| OSD talen | EN, FR , ES, PT, DE, IT, NL, SE, FI, PL ,CZ, RU, KR, CN (T), CN (S), JP |

Buitenkant

| | |
|----------------------|----------|
| Kleur | Zwart |
| Type rand | Randloos |
| Afneembare standaard | ✓ |

Ergonomie

| | |
|----------|-------------|
| Vesa | 100x100 |
| Kantelen | -3.5/21.5 ° |

Multimedia

| | |
|---------------|-----------------------|
| Audio Input | Line in |
| Luidsprekers | 2 W x 2 |
| Audio-uitgang | Headphone out (3,5mm) |

Aansluitbaarheid

| | |
|---------------|--|
| Aansluitingen | HDMI 1.4 x 2, DisplayPort 1.2 x 1, VGA |
|---------------|--|

What's in the Box?

| | |
|-----------------------|-------|
| VGA-kabel | 1,8 m |
| HDMI-kabel | 1,8 m |
| Displayport-kabel | 1,8 m |
| Audiokabel | 1,8 m |
| Power Schuko C7 Cable | 1.8 m |

Energie / Milieu

| | |
|--------------------------------------|----------------------|
| Powersupply | Intern |
| Powersource | 100 - 240 V 50/60 Hz |
| Stroomverbruik Aan (Energystar) | 25 watt |
| Stroomverbruik Stand-by (Energystar) | 0.5 watt |
| Stroomverbruik Uit (Energystar) | 0.5 watt |
| EnergyClass | A |

Vergunningen / Regelgeving

| | |
|-------------------------------|--------------|
| TUV-Bauart | ✓ |
| CE | ✓ |
| FCC | ✓ |
| EAC | ✓ |
| ISO Gecertificeerde Productie | ✓ |
| Voldoet aan Rohs | ✓ |
| overige documentatie | aoc_2k11_osd |

Garantie

| | |
|-----------------|--------------|
| Pixel-beleid | ISO 9241-307 |
| Garantieperiode | 3 Jaar |
| MTBF | 50.000 uur |

Afmetingen / Gewichten

| | |
|-------------------------------------|----------------------|
| Product height (mm) | 419.8 |
| Product width (mm) | 558.6 |
| Product depth (mm) | 179.5 |
| Afmetingen verpakking (L x B x H) | 627x173x417 mm |
| Product Afmetingen (incl voet) | 558.6x179.5x419.8 mm |
| Brutogewicht (incl verpakking) (kg) | 6.62 Kg |
| Nettogewicht (excl verpakking) (kg) | 4.3 Kg |

Teksten en USP

| | |
|-----------------|--|
| Marketing title | 24.5 inch 1920x1080@75Hz 1 ms TN VGA, DisplayPort 1.2 x 1, HDMI 1.4 x 2 FreeSync |
|-----------------|--|

Functies

| | |
|-----------------------|----------------|
| Sync Technologie | FreeSync |
| Sync Bereik | 30-75 |
| Flicker-free | ✓ |
| Blue Light Technology | Low blue light |