

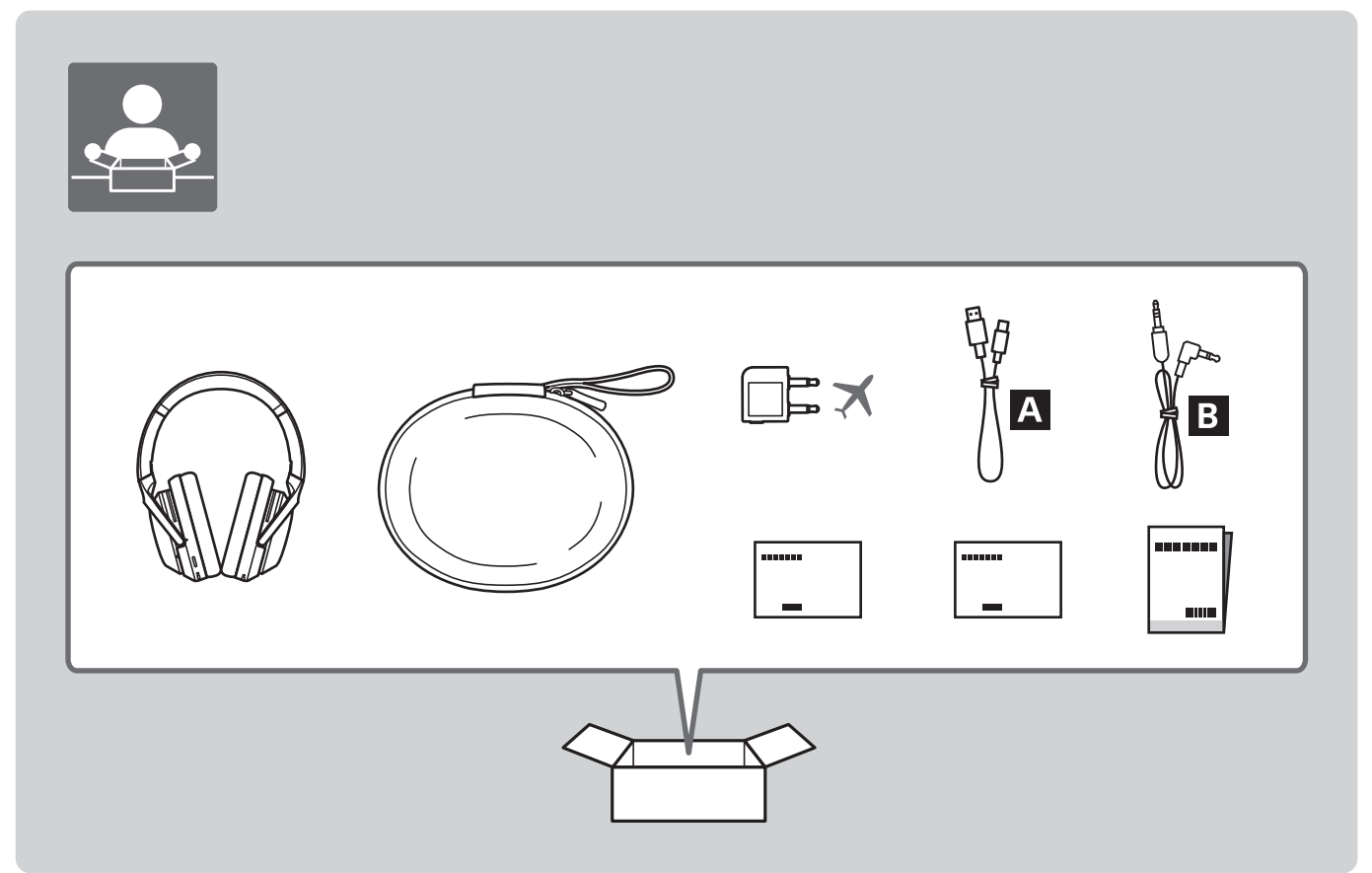
Wireless Noise Canceling Stereo Headset

Casque stéréo sans fil réducteur de bruits

Operating Instructions	GB	Bedienungsanleitung	DE	Bruksanvisning	SE	Navodila za uporabo	SI
Mode d'emploi	FR	Istruzioni per l'uso	IT	Instrukcja obsługi	PL	Upute za uporabu	HR
Manual de instrucciones	ES	Gebruiksaanwijzing	NL	Kezelési útmutató	HU	Uputstva za korišćenje	SR
使用説明書	CT	Instruções de operação	PT	Návod k použití	CZ	δηγιες λειτουργιας	GR
사용 설명서	KR	Betjeningsvejledning	DK	Návod na obsluhu	SK	Інструкції з експлуатації	UA
Инструкция по эксплуатации	RU	Käyttöohjeet	FI	Инструкции за експлоатация	BG		
تعليمات التشغيل	AR	Bruksanvisning	NO	Instrucțiuni de utilizare	RO		



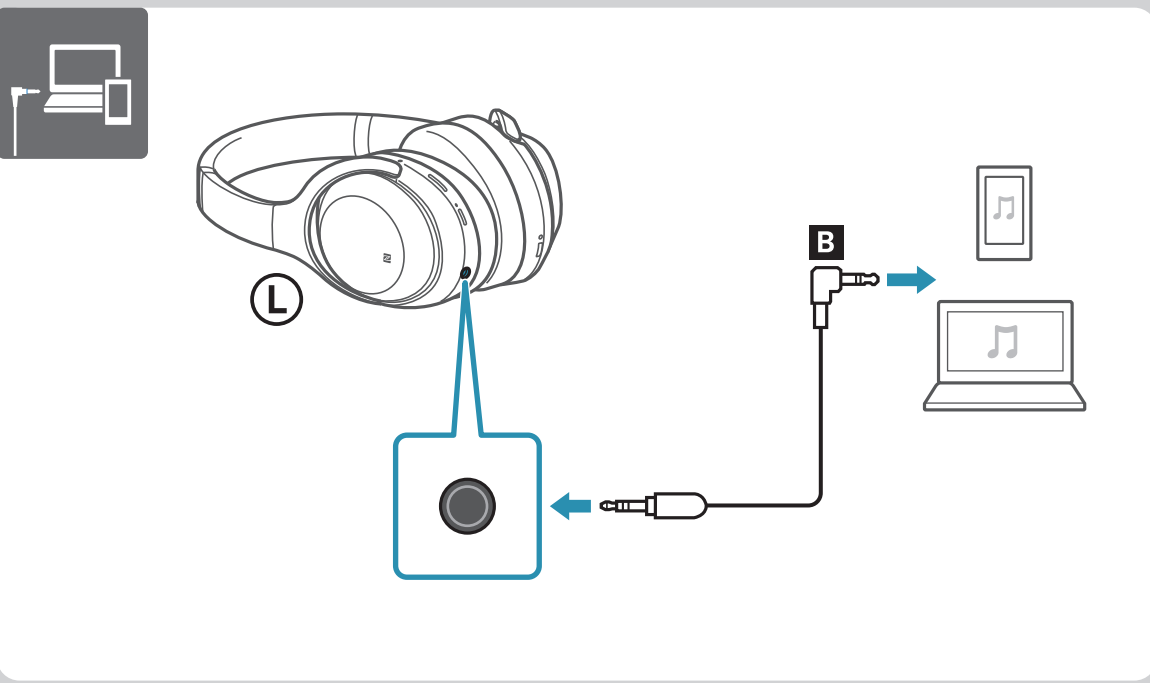
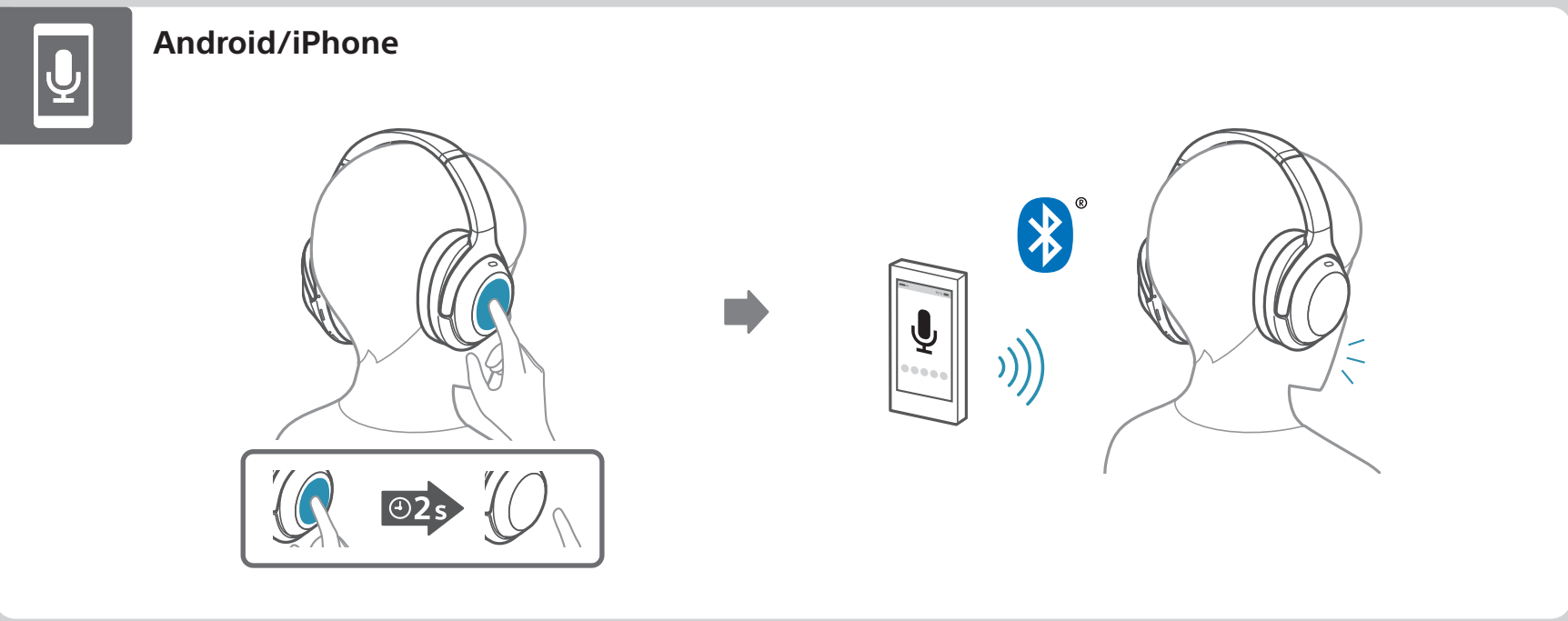
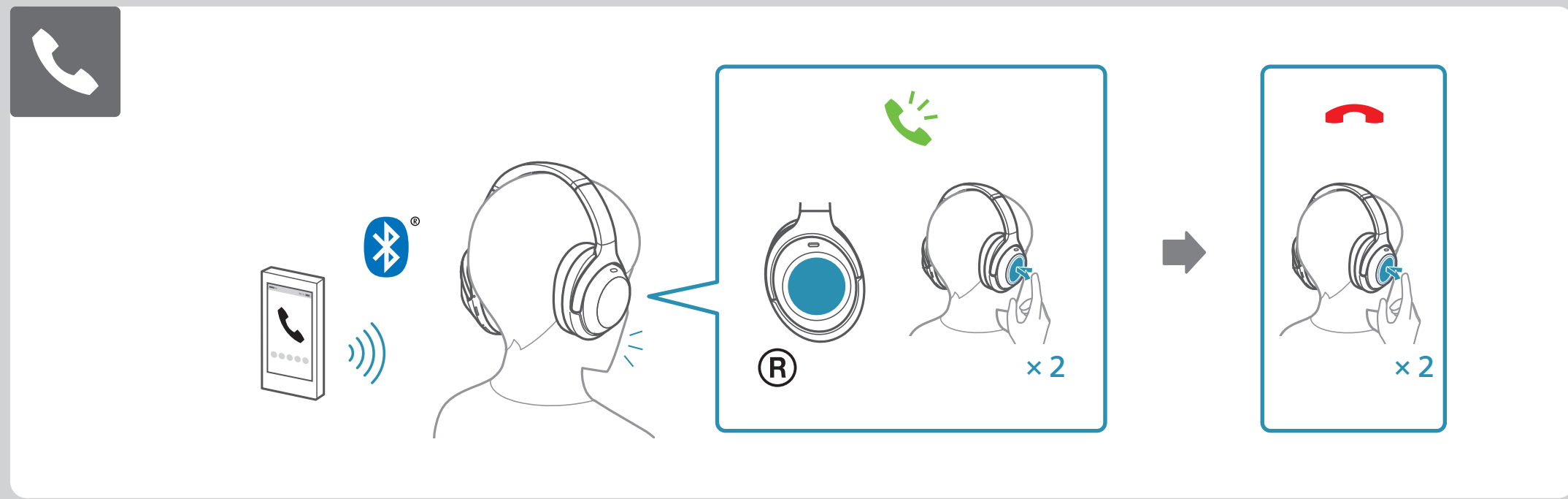
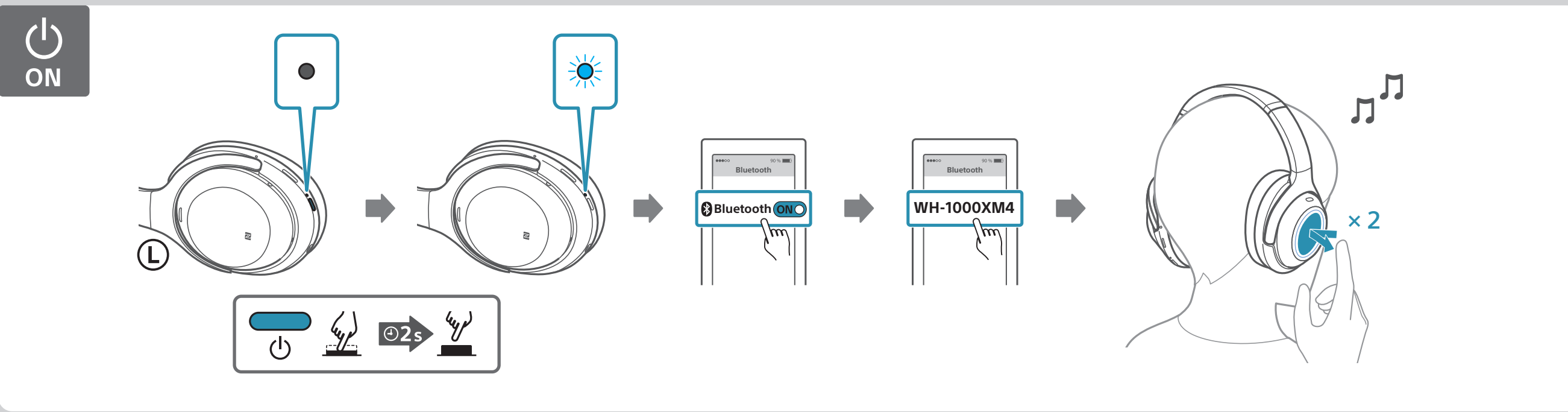
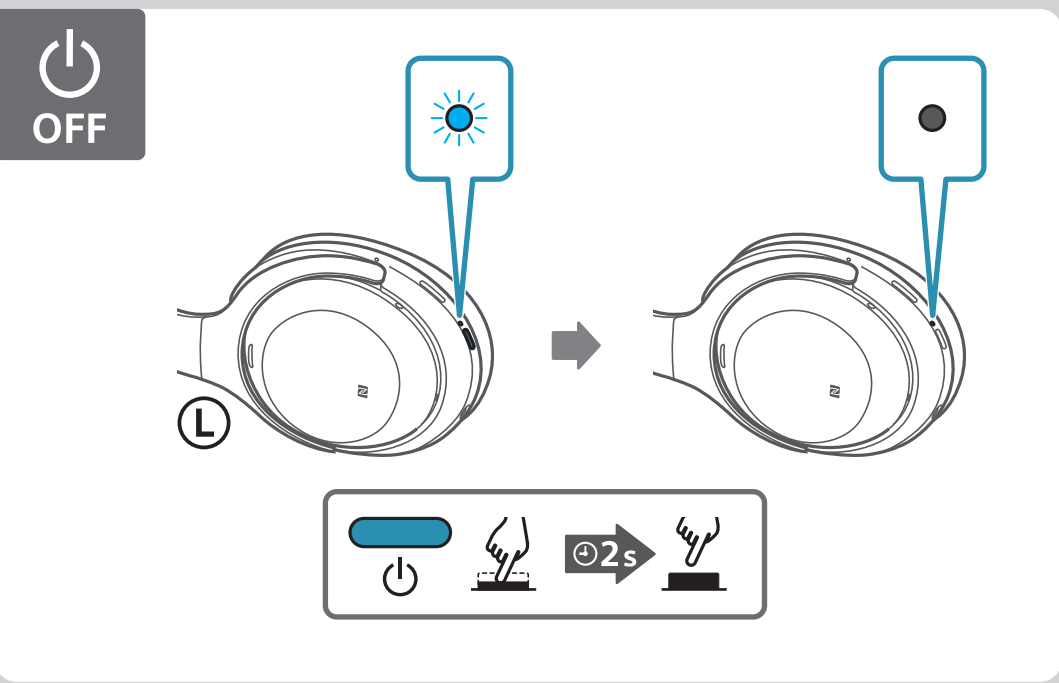
WH-1000XM4



1

2

3

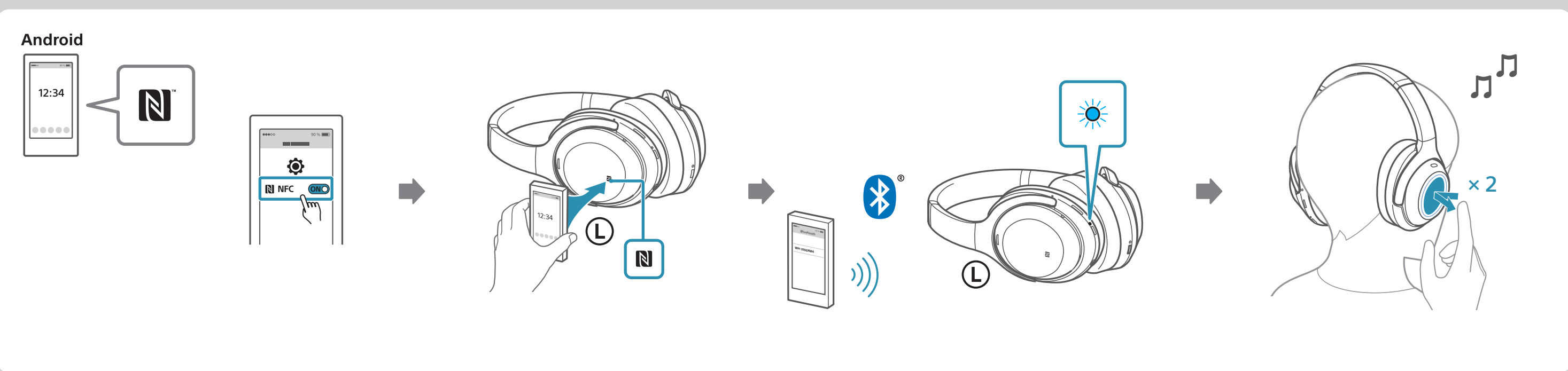


https://rd1.sony.net/help/mdr/wh1000xm4/h_zz/

Online manual (help guide)
 Manuel en ligne (guide d'aide)
 Manual online (guia de ayuda)
 線上手冊 (説明指南)
 온라인 설명서 (도움말 안내)
 Интерактивное руководство (справочное руководство)
 دليل المستخدم عبر الإنترنت (دليل المساعدة)

Online-Anleitung (Hilfe)
 Manuale online (guida)
 Onlinehandleiding (helpgids)
 Manual online (guia de ajuda)
 Onlinevejledning (hjælpevejledning)
 Online-opsas (käyttöopas)

Elektronisk brukerveiledning (hjælpevejledning)
 Handbok på Internet (hjälpguide)
 Podręcznik online (przewodnik pomocniczy)
 Online kézikönyv (súgóútmutató)
 Online příručka (přůvodce náповедou)
 Priručka online (priručka)
 Онлайн ръководство (помощно ръководство)
 Manual online (ghid de asistentă)
 Spletni priročnik (vodnik za pomoč)
 Online príručník (Vodič za pomoc)
 Uputstvo na mreži (Vodič za pomoć)
 Ηλεκτρονικό εγχειρίδιο (εγχειρίδιο βοήθεας)
 Онлайнный посібник (Довідка)



A

C

B

D

Instruksjonsvideo

A : Omgivende lydstyring
 B : Rask oppmerksomhet
 C : NC Optimizer
 D : Speak-to-Chat (Tale-til-Chat)

Opasvideo

A : Ympäristöäänne hallinta
 B : Pikahuomioita
 C : NC-Optimiseri
 D : Speak-to-Chat (Chattaa puhumalla)

Инструкционное видео

A : Окружающий звук
 B : Режим быстрого внимания
 C : NC-оптимизатор
 D : Speak-to-Chat (Разговаривай на слух)

Видеоинструкција

A : Контрол на околински звук
 B : Модул де Атенție rapidă
 C : Оптимизатор NC
 D : Speak-to-Chat (Metarotaj omlilas se klijevno suvoimilias)

Видеоинструкција

A : Контрол на околински звук
 B : Модул де Атенție rapidă
 C : Оптимизатор NC
 D : Speak-to-Chat (Metarotaj omlilas se klijevno suvoimilias)

الفيديو التدریسی

A : التحكم في الصوت المحيط : A
 B : وضع الانتباه السريع : B
 C : تحسين النغمات : C
 D : التحدث عبر الإنترنت (دليل المساعدة) : D

Anleitungsvideo

A : Umgebungserküststeuerung
 B : Modus für schnelle Aufmerksamkeit
 C : NC-Optimierer
 D : Speak-to-Chat (Speak-To-Chat)

Video didattico

A : Controllo suono ambiente
 B : Modalità rapida attenzione
 C : Ottimizzatore NC
 D : Speak-to-Chat (Dettatura vocale testo)

Instruksjonsvideo

A : Omgivelseslydskontrol
 B : Snelle oppmarksamhet-läge
 C : NC-optimiserare
 D : Speak-to-Chat (Snakk-for-samtale)

Инструкционное видео

A : Окружающий звук
 B : Режим быстрого внимания
 C : NC-оптимизатор
 D : Speak-to-Chat (Разговаривай на слух)

Видеоинструкција

A : Kontrol av omgivande ljud
 B : Snelle-aandachtsmodus
 C : NC-optimiserare
 D : Speak-to-Chat (Tala-i-chatt)

Видеоинструкција

A : Kontrol av omgivande ljud
 B : Snelle-aandachtsmodus
 C : NC-optimiserare
 D : Speak-to-Chat (Tala-i-chatt)