



FINEZA

Handleiding
Lady Shaver

Inhoudsopgave / Table of content

Inhoudsopgave

1.	Introductie	3
2.	Productonderdelen	3
3.	Belangrijk	5
4.	Vorbereiding voor gebruik	5
5.	Gebruik van het apparaat	6
6.	Schoonmaak en onderhoud	7

Table of content

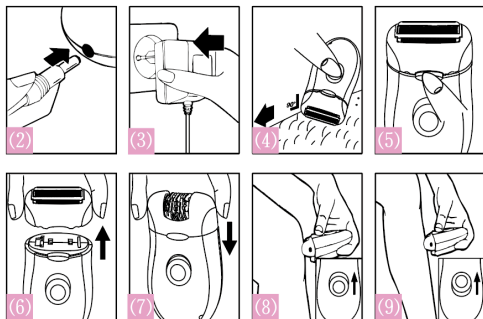
1.	Introduction	8
2.	Product parts	8
3.	Important	10
4.	Preparation for use	10
5.	Using the device	11
6.	Cleaning and maintenance	12

Introductie

Bedankt voor het kopen van deze top body epilator en shaver. Met deze epilator en shaver haal je ongewenst haar makkelijk en efficiënt weg.

1. Het ontwerp met twee snelheden en de roterende schijven vangen zelfs de kortste haartjes op en trekken ze bij de wortel uit.
Door te epilieren met dit nieuwe apparaat blijft uw huidwekenlang glad en haarvrij.
2. Met de verzorgingsfunctie kan het het hoofdgedeelte vervangen en gemakkelijk op het hoofdgedeelte verzorgen.
3. Met oplaadbare functie; oplaadtijd: 8 uur, het kan 30-40 minuten werken na het opladen.
4. Het heeft een plug-and-play-functie (snoer en draadloos). Als de batterij bijna leeg is, kunt u de transformator in het product plaatsen om te werken

Product onderdelen



Belangrijk

Lees deze gebruiksaanwijzing aandachtig door voordat u het apparaat in gebruik neemt en bewaar ze voor toekomstig gebruik.

- Controleer of de netspanning aangegeven is op het toestel overeenkomt met de plaatselijke netspanning voordat u het apparaat aansluit.
- Regelmatige reiniging en goed onderhoud zorgen ervoor optimale resultaten en een lange levensduur van uw apparaat.
- Laat het apparaat niet in contact komen met water.
- Blijf draaien om schade en verwondingen te voorkomen apparaat uit de buurt van uw haar, wenkbrauwen, wimpers, draden, kleding enz.
- Het gebruik van een epilator in het begin kan roodheid of irritatie van de huid veroorzaken. Dit is een normale reactie die snel zal verdwijnen. Neem echter contact op met uw arts als de irritatie niet binnen drie dagen is verdwenen.
- Gebruik het apparaat alleen in combinatie met de adapter.
- Als het product beschadigd is, moet het worden vervangen door gekwalificeerde personen om gevaar te voorkomen. Houd het apparaat buiten het bereik van kinderen

Vorbereiding voor gebruik

- Zorg ervoor dat je huid schoon, helemaal droog en vetvrij is. Gebruik geen crème voordat u begint met epilieren.
- Epilatie is gemakkelijker net na het nemen van een bad of douche. Zorg ervoor dat je huid helemaal droog is als je begint epilieren.
- Na het epilieren kunt u een milde crème of lotion aanbrengen om mogelijke huidirritatie te verminderen.

Gebruik van het apparaat

1. Functie van plug-and-play (snoer en draadloos)

- Bij een lage batterijcapaciteit
- Steek de stekker van het apparaat in het apparaat (fig. 2).
- Steek de stekker in het stopcontact (fig. 3).
 - a) Scheren
- Verplaats het apparaat voor het beste resultaat over de huid tegen de haargroeirichting in (fig. 4).
- Rek de huid uit met uw vrije hand om het scheermes plat op de huid te maken en om de trimmer en het scheerblad tegelijkertijd te laten werken.
- b) Epileren
- Druk op de knop om de hoofddelen te verwisselen (fig. 5), druk met de duim op beide zijden van het scheerhoofd, verwijder de hoofddelen (fig. 6), plaats de epilatoronderdelen en gebruik hem dan (fig. 7).
- Kies snelheid 1 voor gebieden met weinig haargroei, voor moeilijk bereikbare plaatsen en voor gebieden met botten direct onder de huid gelegen, zoals knieën en enkels (fig. 8).
- Selecteer snelheid 2 voor grotere gebieden met sterkere haargroei (fig. 9). Rek de huid uit met je vrije hand om de haartjes te maken recht op staan (fig. 10).
- Plaats de epilator loodrecht op de huid met de aan/uit-schuif in de richting waarin u het apparaat gaat verplaatsen (fig. 11).
- Beweeg het apparaat langzaam over de huid, tegen de haargroeirichting in (fig. 12).
- Schakel het apparaat uit door op de aan/uit-schuif te drukken naar 0 wijzen (fig. 13).

2. Opladen

- Schakel de schakelaar uit en sluit de transformator aan machine, schakel dan de stroom in, het geeft goed aan opladen wanneer de indicator brandt (fig. 14).
- Het duurt ongeveer 8 uur om de epilator volledig op te

laden, anders heeft dit invloed op de levensduur van de batterij en kan het zelfs onnodige schade aan het circuit veroorzaken.

- Het kan worden opgeladen nadat de stroom volledig is vrijgegeven, zodat dit niet het geval is om het laadvermogen van de batterij te beïnvloeden.
- Scheer en epileer na het opladen zoals aangegeven in a & b.

Schoonmaak en onderhoud

Voor een goed en glad epileerresultaat is het essentieel dat je de epileerkop na elk gebruik schoonmaakt.

- Schakel het apparaat uit (fig. 15).
- Reinig de epileerschijven van het epileerhoofd en alles 5 andere delen die toegankelijk zijn geworden met de meegeleverde borstel (fig. 16).
- Dompel het apparaat nooit onder in water. Gebruik geen agressieve reinigingsmiddelen, schuurmiddelen, benzine, aceton etc. om de kunststof behuizing van de apparaat.
- Probeer nooit de epileerschijfjes uit de epileren hoofd.

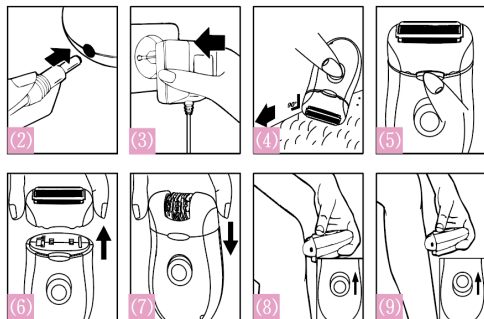
SPECIALE MEDEDELING: Als u dit product wilt weggooien, open dan de behuizing, ontlad de batterij en breng het naar een door de overheid aangewezen plaats.

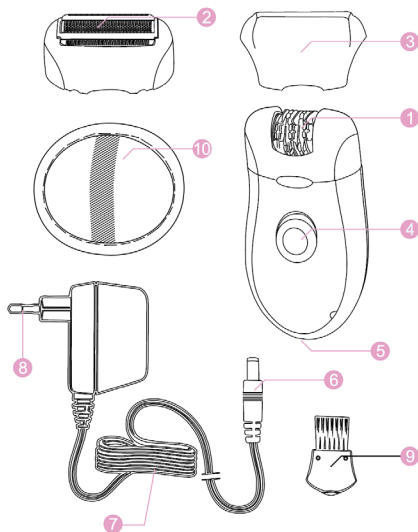
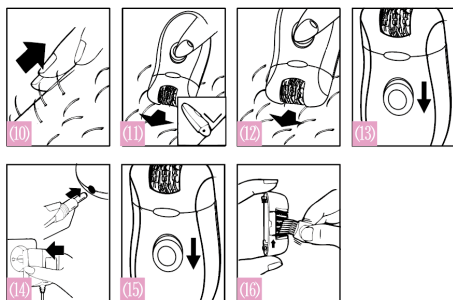
Introduction

Thank you for purchasing this top body epilator and shaver. With this epilator and shaver you can remove unwanted hair easily and efficiently.

1. The two-speed design and rotating discs catch even the shortest hairs and pull them out by the root.
2. Epilating with this new device will keep your skin smooth and hair-free for weeks.
3. With the care function, it can replace the main body and take care of the main body easily.
4. With rechargeable function; charging time: 8 hours, it can work for 30-40 minutes after charging.
5. It has a plug and play function (corded and wireless). When the battery is low, you can insert the transformer into the product to work

Product parts





1. Epilation head
2. Shaving head
3. Epilation head cap
4. Switch
5. Power socket for appliance plug
6. Device plug
7. Main cord
8. Main plug
9. Cleaning brush
10. Bath towel

Important

Please read this manual carefully before using the device and keep it for future reference.

- Check whether the mains voltage indicated on the device corresponds to the local mains voltage before connecting the device.
- Regular cleaning and proper maintenance ensure optimum results and a long service life of your device.
- Do not allow the device to come into contact with water.
- To avoid damage and injury, keep the device running away from your hair, eyebrows, eyelashes, wires, clothes, etc.
- Using an epilator in the beginning can cause redness or irritation of the skin. This is a normal reaction that will soon disappear. However, if the irritation does not go away within three days, contact your doctor.
- Only use the device in combination with the adapter.
- If the product is damaged, it must be replaced by qualified persons to avoid danger. Keep the device out of the reach of children

Preparation for use

- Make sure your skin is clean, completely dry and oil-free. Do not use a cream before you start epilating.
- Epilation is easier just after taking a bath or shower. Make sure your skin is completely dry when you start epilating.
- After epilation, you can apply a mild cream or lotion to reduce possible skin irritation.

Using the device

1. Function of plug and play (corded and wireless)

- At low battery capacity
- Plug the appliance into the appliance (fig. 2).
- Insert the plug into the socket (fig. 3).
- a) Shaving
- For best results, move the appliance over the skin against the direction of hair growth (fig. 4).
- Stretch the skin with your free hand to flatten the razor against the skin and to allow the trimmer and foil to work at the same time.
- b) Epilation
- Press the button to change the heads (fig. 5), press with your thumb on both sides of the shaving head, remove the heads (fig. 6), insert the epilator parts and then use (fig. 7).
- Choose speed 1 for areas with little hair growth, for hard-to-reach places and for areas with bones directly under the skin, such as knees and ankles (Fig. 8).
- Select speed 2 for larger areas of stronger hair growth (fig. 9). Stretch the skin with your free hand to make the hairs stand up (Fig. 10).
- Place the epilator perpendicular to the skin with the on/off slider in the direction you are going to move the appliance (Fig. 11).
- Move the appliance slowly over the skin, against the direction of hair growth (Fig. 12).
- Switch off the device by pressing the on/off slider to point 0 (fig. 13).

2. Charging

- Turn off the switch and connect the transformer to the machine, then turn on the power, it indicates charging properly when the indicator is on (Fig. 14).
- It takes about 8 hours to fully charge the epilator charging, otherwise it will affect the battery life and may even cause unnecessary damage to the circuit.

- It can be charged after the power is fully released, so as not to affect the battery's charging ability.
- Shave and epilate after charging as indicated in a & b.

Cleaning and maintenance

For a good and smooth epilation result, it is essential that you clean the epilation head after each use.

- Switch off the appliance (fig. 15).
- Clean the epilation discs of the epilating head and all 5 other parts that have become accessible with the brush supplied (fig. 16).
- Never immerse the device in water. Do not use aggressive cleaning agents, abrasives, petrol, acetone, etc. to clean the plastic housing of the device.
- Never try to remove the epilating discs from the epilating head.

SPECIAL NOTICE: To dispose of this product, please open the case, discharge the battery and take it to a government designated place.

F-Group
Made in PRC
Designed in the Netherlands
Bosbeemd 1, Beek en Donk

