



SEVERIN



Start

Automatisk brødrister med store risteåbninger
Tostadora automática con ranura larga
Tostapane automatico a fessura lunga
Automatyczny toster długi

800 W



SEVERIN



- DE Krummelabläde zur leichteren Reinigung, automatische Abschaltung bei Verklemmen einer Brötscheibe
- GB Easy to clean crumb tray, automatic switch-off in case of bread jam
- FR Tiror ramasse-miettes facile à nettoyer, arrêt automatique si une tranche de pain se coince
- NL Kruimelade voor eenvoudige reiniging, automatisch uitschakelen wanneer brood beklemt raakt
- DK Krummebakke for lettere rengøring, slukker automatisk hvis brødet sidder fast
- ES Bandeja recogimigas de fácil limpieza, desconexión automática cuando el pan se atasca
- IT Vasosio raccoglibriciole facile da pulire, spegnimento automatico in caso di blocco del pane all'interno
- PL Usławwiająca czyszczenie tacka na okruchy, automatyczne wyłączenie w przypadku zaklinowania się pieczywa
- DE Integrierter Brötchen-Röstaufsatz
- GB Integral bun warmer
- FR Support intégré pour réchauffer des petits-pains
- NL Geïntegreerde broodjesopzet
- DK Integreret brødrister
- ES Calentador de panecillos integrado
- IT Griglia scaldapannini integrata
- PL Wbudowany ruszt na bułki

www.severin.de



2 YEAR WARRANTY



AT 2232



SEVERIN



800 W



SEVERIN



Start

Automatik-Langschlitztoaster
Automatic long slot toaster
Grille-pain automatique à fentes longues
Automatische lange slede broodrooster

800 W



SEVERIN



- DE Rostzelelektronik, einstellbarer Bräunungsgrad, separate Auslösetaste mit Kontrollleuchte, Defroststufe mit Kontrollleuchte, Aufwärmstufe ohne zusätzliche Bräunung mit Kontrollleuchte
- GB Electronic browning control, variable browning setting, with pilot light, reheat button (no additional browning with pilot light)
- FR Commande électronique du grillage, touche décongélation avec voyant lumineux, fonction réchauffage avec voyant lumineux
- NL Elektronische roosterregeling, regelbare bruiningsgraad, aparte onderbrekingsknop met controlelampje, opwarmstand zonder bruining met controlelampje, ontdoestand met controlelampje voor depraistbrood
- DK Elektronisk røstkontrol, justerbar termostat, separat udløserknop med indikatorlys, opvarmingsknop med indikatorlys, samt knap med indikatorlys for opvarmning uden yderligere røstning
- ES Control electrónico del tostado, botón de interrupción de tostado en cualquier momento, botón de recalentamiento con luz piloto, botón de descongelar con luz piloto, botón de recalentamiento con luz piloto
- IT Controllo elettronico della doratura, selettore del livello di doratura, tasto di espulsione a metà ciclo con spia di controllo, tasto di scongelamento con spia di controllo, tasto di riscaldamento con spia di controllo
- PL Elektroniczny sterownik zarumieniania, ustawianie stopnia zarumieniania, przycisk anulowania z lampką, przycisk rozmrażania z lampką, przycisk ogrzewania z lampką

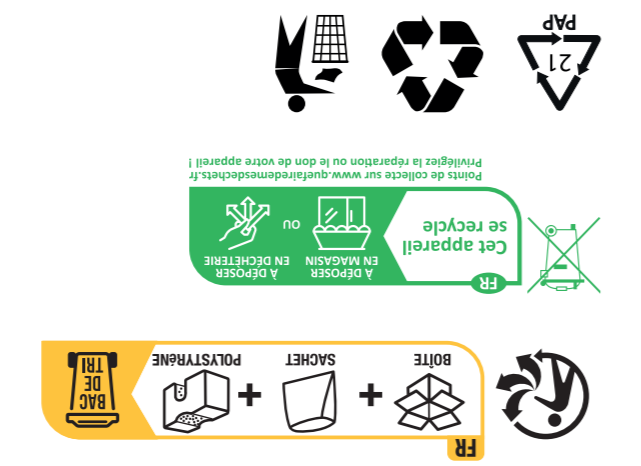
www.severin.de

Manufactured in China - according to German quality standards

AT 2232



SEVERIN Elektrogeräte GmbH
Röhre 27
59846 Sundern
Germany
www.severin.de



CE 220 - 240 V ~ 680 - 800 W

