

## 5 JAAR FABRIEKSGARANTIE

Onze producten zijn gefabriceerd onder de hoogste kwaliteitsnormen en vakmanschap.

Wij garanderen deze kranen vrij van lekkages en fabrieksfouten gedurende 5 jaar. Indien er onverhoopt toch iets voorvalt zullen wij de vervangende onderdelen kosteloos ter beschikking stellen om de mengkraan weer 100% te laten functioneren.

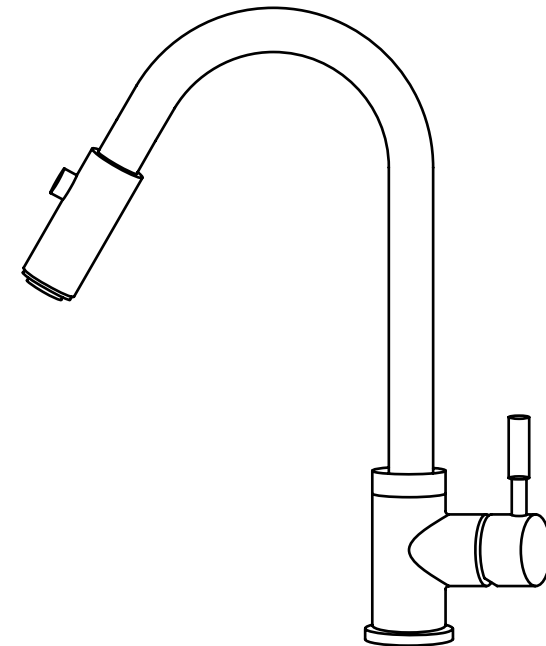
Deze garantie periode gaat in vanaf de datum van aankoop, zoals vermeld staat op de aankoopbon.

Deze garantiebepalingen gelden uitsluitend voor eindgebruikers. De schade die een andere oorzaak heeft dan materiaalfouten of constructiefouten vallen niet onder de garantie. Bijvoorbeeld bij ondeskundige installatie, achterstallig onderhoud, chemische of mechanische oorzaken van buiten af en ondeskundig gebruik.



# ROESTVRIJ STAAL

## KEUKENMENGKRAAN MET UITTREKBARE HANDDOUCHE INSTALLATIE EN GEBRUIK

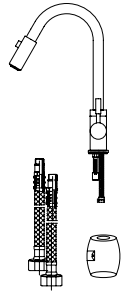


Lees deze installatiehandleiding zorgvuldig door vóór een goede installatie

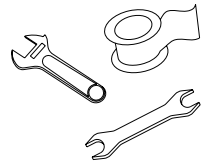
\*\*\*Deze handleiding is enkel een gids van de installatie stappen\*\*\*

# INSTALLATIE INSTRUCTIE

## KEUKENMENGKRAAN MET UITTREKBARE HANDDOUCHE

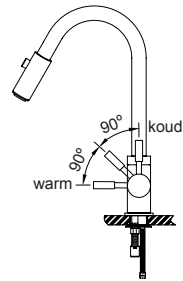
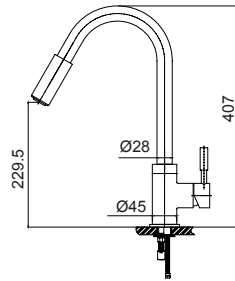


verschillende onderdelen

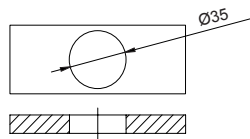


Gereedschap die u nodig heeft

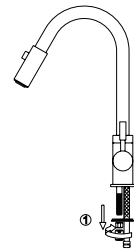
### Product Afmetingen Diagram



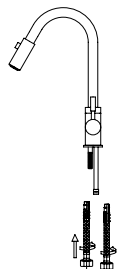
### Kraan Installatie procedures



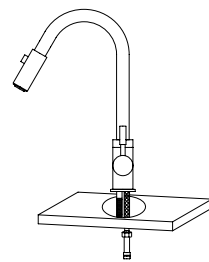
Stap ①



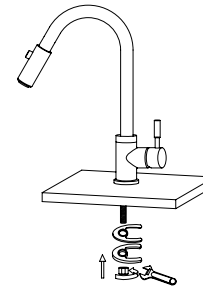
Stap ②



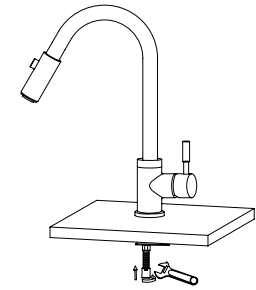
Stap ③



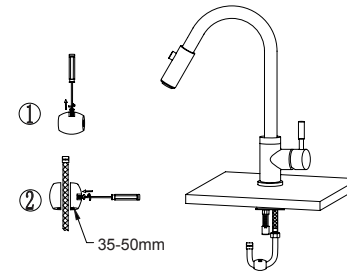
Stap ④



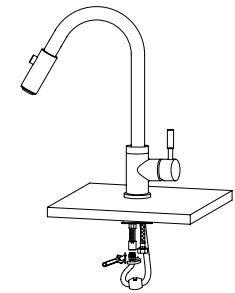
Stap ⑤



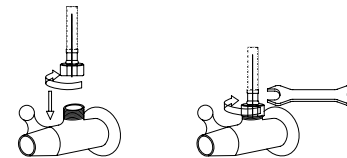
Stap ⑥



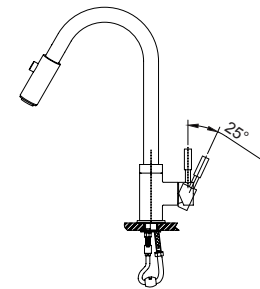
Stap ⑨



Stap ⑦



Stap ⑧



### BELANGRIJK:

Gelieve de leidingen eerst goed door te spoelen om alle vuiligheid te verwijderen alvorens de kraan te installeren. Gebruik het juiste gereedschap indien de kraan uit elkaar gehaald dient te worden. Alvorens dit te doen dient u eerst de hoofdwaterleiding af te sluiten.