

vtech[®]

Handleiding

Wonderlijk Wafelijzer



INLEIDING

Gefeliciteerd met uw aankoop van het **Wonderlijk Wafelijzer** van **VTech®**. Wij van **VTech®** doen ons uiterste best goede producten te maken die leuk en leerzaam zijn voor uw kind. Mocht u nog vragen of opmerkingen hebben, neemt u dan a.u.b. contact op met onze klantenservice, telefoonnummer: (0031) (0)495-459123 / e-mail: klantenservice@vtechnl.com.

Wie heeft er zin in iets lekkers? Luister naar de aanwijzingen om verschillende soorten wafels te bakken en versier ze met de lekkerste toppings. Met het **Wonderlijk Wafelijzer** van **VTech®** maak je spelenderwijs kennis met cijfers, tellen, kleuren en fruit. Slagroom, stroop, het mag nog gekker, want jouw wafels worden superlekker!

Aan/Uit-
volumeschakelaar

Bakstandknop

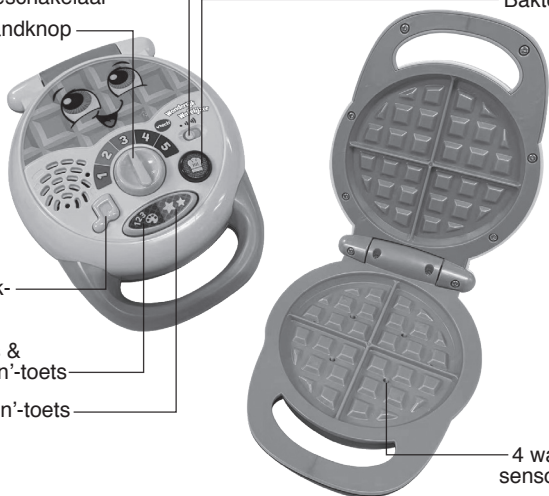
Muziek-
toets

'Cijfers &
Kleuren'-toets

'Spellen'-toets

Baktoets

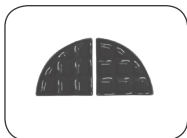
4 wafel-
sensoren



INHOUD VAN DE DOOS



Eén VTech®
Wonderlijk Wafelijzer



Twee bruine/natuur
wafels



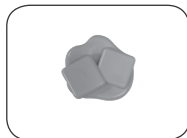
Twee roze/natuur
wafels



Eén siroopflles



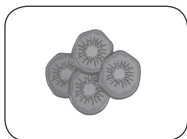
Eén slagroom-topping



Eén boter-topping



Eén aardbeien-
topping



Eén kiwi-
topping



Eén bosbessen-
topping



Eén vork



Eén mes



Eén bord

- Eén handleiding

WAARSCHUWING:

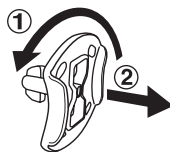
Alle verpakkingsmaterialen, zoals plakband, plastic, demolabel, verpakkingsslotjes, tie-wraps, koorden, schroeven enz., maken geen deel uit van het product en dienen voor de veiligheid van uw kind te worden verwijderd.

Let op: Sla deze handleiding op, deze bevat belangrijke informatie over het product.

Let op: Plaats geen andere voorwerpen in het wafelijzer dan de inbegrepen wafels.

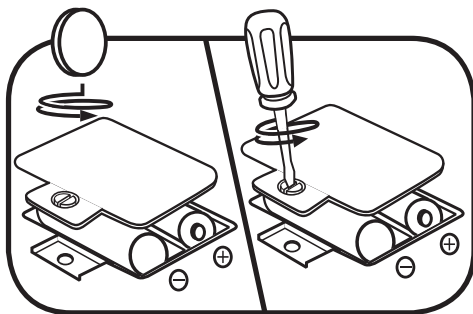
Losmaken van de verpakkingsslotjes:

- ① Draai het verpakkingsslotje.
- ② Neem het verpakkingsslotje uit de houder en gooi het weg bij het afval.



HOE PLAATS JE DE BATTERIJEN?

1. Zet het speelgoed UIT.
2. Open het batterijklepje aan de onderkant van het speelgoed. Gebruik hiervoor een muntstuk of een schroevendraaier.
3. Wanneer er gebruikte of lege batterijen aanwezig zijn, verwijder deze dan uit het batterijenvak door elke batterij aan één kant omhoog te tillen.
4. Plaats 2 nieuwe 'AAA' (LR03) batterijen volgens de afbeelding in het batterijenvak. Voor optimale prestaties bevelen wij alkaline batterijen of volledig opgeladen NiMH (nikkel-metaalhydride) batterijen aan.
5. Plaats het klepje terug en maak het goed vast.
6. Nu is het speelgoed klaar voor gebruik.



WAARSCHUWING:

Batterijen dienen door een volwassene geplaatst te worden.
Houd batterijen buiten het bereik van kinderen.

BELANGRIJKE INFORMATIE OVER BATTERIJEN

- Plaats de batterijen volgens de polen (+,-) om lekkage te voorkomen.
- Gebruik geen verschillende soorten batterijen door elkaar: alkaline, standaard (zink-koolstof), oplaadbare of nieuwe en gebruikte batterijen.
- Gebruik alleen het type en de soort batterijen die in deze handleiding staan vermeld.
- De contactklemmen van de voeding mogen niet kortgesloten worden.
- Indien het speelgoed langere tijd niet zal worden gebruikt, is het aan te bevelen de batterijen te verwijderen.
- Verwijder lege of zwakke batterijen uit het speelgoed.
- Gooi batterijen niet weg in vuur of in de natuur.

OPLAADBARE BATTERIJEN:

- Haal oplaadbare batterijen eerst uit het speelgoed en laad ze daarna buiten het speelgoed op.
- Het opladen of verwijderen van batterijen dient altijd onder toezicht van een volwassene te gebeuren.
- Probeer nooit gewone (niet oplaadbare) batterijen te herladen.

Milieu

Verwijdering van batterijen en product



Het symbool van een doorgekruiste container geeft aan dat het product en de batterijen niet met het normale huisafval mogen worden weggegooid omdat deze stoffen bevatten die schadelijk kunnen zijn voor het milieu en de gezondheid. Lever het product en/of de batterijen aan het eind van hun levenscyclus in bij een officieel aangewezen inzamelpunt.

Win advies in bij de plaatselijke autoriteiten voor informatie over speciale plaatsen voor Klein Chemisch Afval (K.C.A.), waar u gebruikte batterijen en/of producten kunt inleveren.

De chemische symbolen Hg, Cd of Pb geven aan dat het kwik- (Hg), cadmium- (Cd) of loodgehalte (Pb) in de batterij hoger is dan de referentieniveaus in de Richtlijn 2006/66/EC.



De zwarte balk geeft aan dat het product na 13 augustus 2005 op de markt werd gebracht.

Help het milieu door uw product en/of batterijen op een verantwoordelijke manier weg te gooien.

Kijk voor meer informatie op:
www.stibat.nl

FUNCTIES

1. Aan/Uit-volumeschakelaar

Verschuif de **Aan/Uit-volumeschakelaar** naar het lage volume (☺) of naar het hoge volume (☹) om het speelgoed AAN te zetten. Verschuif de Aan/Uit-volumeschakelaar naar (●) om het speelgoed UIT te zetten.



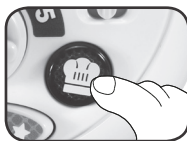
2. Bakstandknop

Draai de **bakstandknop** om een bakstand te kiezen. De bakstand met het cijfer 1 is de kortste en de stand met het cijfer 5 is de langste. Volg de instructies en draai de knop naar de juiste stand.



3. Knipperende baktoets

Druk op de **baktoets** na het kiezen van een bakstand om de wafels te bakken. De baktoets zal knipperen wanneer de wafels klaar zijn.



4. Muziektoets

Druk op de **muziektoets** om vier liedjes over wafels bakken, toppings, cijfers en kleuren te horen.



5. 'Cijfers & Kleuren'-toets

Druk op deze toets voor een spel met cijfers en kleuren. Volg de instructies en draai de **bakstandknop** naar het juiste cijfer, tel mee bij het plaatsen van de wafels op het wafelijzer en serveer de wafels met lekkere toppings.



6. 'Spellen'-toets

Druk op deze toets voor spelletjes die het bakken en versieren van de wafels aanmoedigen. Soms word je uitgedaagd om wafels te stapelen.



7. Automatische uitschakeling

Om batterijen te sparen, schakelt het **Wonderlijk Wafelijzer** automatisch uit als er enige tijd niet mee wordt gespeeld. Het speelgoed kan weer geactiveerd worden door op een toets te drukken, de deksel te openen of te sluiten, of door de bakstandknop te draaien.

Let op:

Wanneer het speelgoed binnen korte tijd uitschakelt of wanneer het lichtje uit gaat tijdens het spelen, raden wij aan de batterijen te vervangen.

GEZONGEN LIEDJES

Liedje 1

Wafels en toppings,
die passen echt heel goed bij elkaar.
Bak een wafel en smullen maar!

Liedje 2

1, 2, 3, 4, 5!
Bak de wafels, dat kun jij goed.
Kies nu de beste topping uit.
O, wordt het boter, slagroom of fruit!

Liedje 3

Paars, blauw, rood, oranje, groen.
Bak de wafels, dat kun jij goed.
Kies nu de beste topping uit.
O, wordt het boter, slagroom of fruit!

Liedje 4

O, wafels bakken is zo leuk!
Slagroom, stroop, het mag nog gekker,
want mijn wafels die zijn zo lekker!

ONDERHOUD EN VERZORGING

1. Maak het speelgoed a.u.b. alleen schoon met een vochtige en niet met een natte doek.
2. Zet het speelgoed niet voor langere tijd in de felle zon of in de buurt van een andere warmtebron.
3. Als het speelgoed voor langere tijd niet wordt gebruikt, is het aan te bevelen de batterijen te verwijderen.
4. Laat het speelgoed niet op harde oppervlakken vallen en stel het niet bloot aan vocht of water.
5. Reinig het speelgoed niet met bijtende schoonmaakmiddelen.

LET OP:

Als het **Wonderlijk Wafelijzer** opeens stopt of als het geluid slechter wordt:

1. Zet dan het speelgoed uit en laat het zo enkele minuten staan.
 2. Zet het daarna weer aan.
 3. Blijft het probleem bestaan, dan kan het veroorzaakt worden door bijna lege batterijen.
 4. Vervang de oude batterijen door nieuwe en probeer het opnieuw.
- Blijft het probleem nog steeds bestaan, neem dan a.u.b. contact op met onze klantenservice, e-mail: klantenservice@vtechnl.com / telefoonnummer: (0031) (0)495-459123

BELANGRIJKE MEDEDELING:

Het ontwerpen en ontwikkelen van educatief speelgoed gaat gepaard met een verantwoordelijkheid die wij bij **VTech®** uitermate serieus opvatten. Wij zetten ons volledig in om er zeker van te zijn dat de informatie, die de kern van ons product is, zeer nauwkeurig en accuraat is. Het kan echter gebeuren dat er fouten voorkomen. Het is voor u van belang om te weten dat wij volledig achter onze producten staan en u aanmoedigen contact op te nemen met onze klantenservice indien u problemen heeft met, of suggesties heeft voor onze producten. Wij staan u dan graag te woord.
Telefoonnummer: (0031) (0)495-459123 /
E-mail: klantenservice@vtechnl.com



**Bezoek onze website voor meer
informatie over onze producten
en garantievoorwaarden:**

vtechnl.com



TM & © 2022 VTech Holdings Limited.
Alle rechten voorbehouden.
IM-616700-002
Version:0