

D: ACHTUNG! **GB:** WARNING! **F:** ATTENTION! **I:** AVVERTENZA! **NL:** WAARSCHUWING! **E:** ADVERTENCIA! **P:** ATENÇÃO! **DK:** ADVARSEL! **S:** VARNING! **FIN:** VAROITUS! **H:** ADVARSEL! **H:** FIGYELMEZTETÉS! **SK:** UPOZORNĚNÍ! **PL:** OSTRZEŻENIE! **GR:** ΠΡΟΕΙΔΟΠΟΙΗΣΗ! **RUS:** ВНИМАНИЕ! **TR:** UYARI! **SI:** OPOZORILO! **HRV:** UPOZORENJE! **CZ:** UPOZORNĚNÍ! **BG:** ВНИМАНИЕ! **RO:** AVERTISMENT! **UA:** УВАГА! **EST:** HOIATUS! **LT:** ĮSPĖJIMAS! **LV:** BRĪDINĀJUMS! **AR:** تحذیر!

D: Benutzung unter unmittelbarer Aufsicht von Erwachsenen. Muss von Erwachsenen montiert werden. Bewahren Sie die Montage- und Gebrauchsanleitung auf. Sorgfältige Anbringung der Aufkleber durch einen Erwachsenen. Oberfläche des Produktes vor dem Bekleben mit Etiketten mit handelsüblichem Glasreiniger von Fett und Staub befreien. Volle Haftkraft der Etiketten wird nach 48 Stunden erreicht. Nur auf geeignetem Gelände ohne Hindernisse verwenden. Regelmäßige Befestigungen kontrollieren. Keine Änderungen vornehmen, welche die Sicherheit in Frage stellen! Nicht hinter einem motorisierten Fahrzeug herziehen. Bei Benutzung immer Schuhe tragen. Fahrzeuge dürfen nicht in der Nähe von Swimming Pools, Stufen, Hügel, Straßen oder Steigungen benutzt werden.

GB: To be used under the direct supervision of an adult. Must be assembled by an adult. Retain the instructions for assembly and use. Careful application of the stickers by an adult. Before applying stickers to the product, use a household glass cleaner to remove grease and dust from the surface. The stickers will take 48 hours to fully adhere. Only use on suitable terrain with no obstacles. Check fastenings regularly. Do not make any modifications which might impair safety! Do not tow behind a motorised vehicle. Always wear shoes during use. Vehicles must not be used near swimming pools, steps, hills, roads or inclines.

F: À utiliser sous la surveillance d'un adulte. A monter par un adulte. Conservez les instructions de montage et d'utilisation. Pose méticuleuse des autocollants par un adulte. Avant d'appliquer des autocollants, nettoyer la surface avec du produit pour vitre en vente dans le commerce afin d'éliminer la poussière et les traces de graisse. Les autocollants atteignent leur adhérence maximale au bout de 48 heures. Utiliser uniquement sur un terrain adéquat et dégagé. Vérifier régulièrement les fixations. Ne procéder à aucun changement susceptible de compromettre la sécurité! Ne pas tirer derrière un véhicule motorisé. Toujours porter des chaussures en cas d'utilisation. Les véhicules ne doivent pas être utilisés à proximité de piscines, de marches, collines, de rues ou de montées.

I: Da usare sotto la diretta sorveglianza di un adulto. Deve essere montato da un adulto. Conservare le istruzioni di assemblaggio e d'uso. Applicazione accurata degli adesivi ad opera di un adulto. Prima di applicare le etichette rimuovere dalla superficie del prodotto grasso e polvere con un normale prodotto detergente per vetri. Dopo 48 ore le etichette adesive sono perfettamente incollate. Utilizzare solo su un terreno appropriato privo di ostacoli. Controllare regolarmente gli elementi di fissaggio. Non apportare alcuna modifica che pregiudichi la sicurezza! Non trainare dietro un veicolo motorizzato. Durante l'uso è necessario indossare sempre le scarpe. I veicoli non devono essere utilizzati nelle vicinanze di piscine, scale, dossi, strade o salite.

NL: Gebruiken onder direct toezicht van een volwassene. Dient door volwassenen gemonteerd worden. Bewaar de montage- en gebruiksaanleiding. Zorgvuldig aanbrengen van de sticker door een volwassene. Oppervlak van het product voor het beplakken vrijmaken van vet en stof met een in de handel verkrijgbare glasreiniger. De volledige hechtingskracht van de etiketten wordt na 48 uur bereikt. Uitsluitend op een geschikt terrein zonder hindernissen te gebruiken. Regelmatig bevestigingen controleren. Geen wijziging doorvoeren, die de veiligheid in gevaar zou kunnen brengen! Niet achter een motorvoertuig aan trekken. Tijdens gebruik altijd schoenen dragen. Voertuigen mogen niet in de buurt van zwembaden, trappen, heuvels, straten of hellingen worden gebruikt.

E: Utilícese bajo la vigilancia directa de un adulto. Debe ser montado por personas adultas. Conserve bien las instrucciones de montaje y de uso. Los adhesivos deben ser colocados cuidadosamente por un adulto. Limpie la grasa y el polvo de la superficie del producto con limpiacristales convencional antes de pegar las etiquetas. La fuerza adhesiva completa de las etiquetas se alcanza después de 48 horas. Utilizar sólo en terreno adecuado que no presente obstáculos. Controle las sujeciones periódicamente. ¡No realizar modificaciones que puedan poner en peligro la seguridad! No ir detrás de un vehículo motorizado. Póngase siempre zapatos al usarlo. Los vehículos no se deben usar en lugares cerca de piscinas, escalones, colinas, calles, cuevas o pendientes.

P: A utilizar sob a vigilância directa de adultos. Tem de ser montado por adultos. Guardar as instruções de montagem e utilização. Colocação cuidadosa dos autocollantes por um adulto. Limpar pó e sujidade da superfície do produto com um convencional produto de limpeza para vidros antes de colar as etiquetas. A força adesiva total das etiquetas é atingida após 48 horas. Utilizar apenas em terrenos adequados sem obstáculos. Controlar regularmente as junções das peças. Não efectuar alterações que possam colocar em risco a segurança! Não engatar atrás de um veículo motorizado. Usar sempre calçado durante a utilização. Os veículos não devem ser usados na proximidade de piscinas, degraus, declives, ruas ou rampas.

DK: Må kun anvendes under opsyn af en voksen. Skal samles af voksne. Opbevar montage- og brugsanvisning. Mærkatene skal anbringes omhyggeligt af en voksen. Rengør produktets overflade for fedt og støv med et gængs glasrengøringsmiddel inden påklæbning af etiketter. Etiketterne opnår deres fulde klæbekraft efter 48 timer. Anvend kun på egnet terræn uden hindringer. Kontrollér fastgørelserne regelmæssigt. Foretag ingen ændringer, der har indflydelse på sikkerheden! Lad dig ikke trække af et motorkøretøj. Benyt altid sko ved brugen. Køretøjet må ikke benyttes i nærheden af swimmingpools, trapper, bakker, veje eller stigninger.

S: Ska användas under tillsyn av vuxen. Måste monteras av vuxna. Spara monterings- och bruksanvisningarna. Noggrant fästa av klistertapparna av en vuxen person. Rengör produktens yta från fett och damm med normal glasrengöring innan du klistrar på några etiketter. Etiketterna fäster med full kraft efter 48 timmar. Får enbart användas på lämpligt underlag utan hinder. Kontrollera fästena regelbundet. Gör inga ändringar som kan påverka säkerheten! Drag inte efter motorfordon. Ha alltid skor på när du använder fordonet. Fordonet får inte användas nära swimming pools, trappor, kullar, gator eller backar.

FIN: Lelua saa käyttää vain aikuisen välitörmässä valvonnassa. Ainoastaan aikuisen koottavaksi. Säilyttääkö kokoamis- ja käyttöohje. Aikuisen kiinnittävä tarra huolellisesti. Puhdista tuotteen pinta ennen tarrojen liimausta rasvasta ja pölystä tavonmaisesti lasinpuhdistusaineella. Tarrojen liimaus on pysyvää 48 tunnin kuluttua. Käytä ainoastaan soveltuva, esteettömässä maastossa. Tarkastakaa kiinnikkeet säännöllisesti. Älä suorita mitään turvallisuutta vaarantavia muutoksia! Ei saa vetää moottoroidun ajoneuvon perässä. Käytön aikana tulee käyttää kenkiä. Ajoneuvoja ei saa käyttää uima-altaiden, portaiden, mäkien, teiden tai rinteiden lähellä.

N: Må kun brukes under tilsyn av voksne. Må monteres av voksne. Ta godt vare på monterings- og bruksanvisningen. Klistremerket må plasseres forsiktsmessig av en voksen person. Bruk vindus/glass-spray til å fjerne fett og støv fra overflaten for klistremerkene settes på. Limet på klistremerkene herder etter 48 timer. Må kun brukes på egnet område uten hindringer. Skruforbindelsene må kontrolleres regelmessig. Det må ikke foretas endringer som kan ha innflytelse på sikkerheten! Må ikke dras bak et motorkjøretøy. Under bruken må du alltid ha på deg sko. Kjøretøylene må ikke brukes i nærheten av svømmebasseng, trapper, hauger, veier eller bratte bakker.

H: Csak felnőtt közvetlen felügyelete mellett használható! Csak felnőtt felügyelete mellett használható. Őrizz meg a szerelési és használati útmutatót! A matricák gondos felhelyezése egy felnőtt ember által történik. A címkék felragasztása előtt a termék felületéről távolítsa el a zsírt és a port, a kereskedelmi forgalomban kapható üveg tisztítóval. A címkék teljes tapadói erejükét 48 óra múlva érik el. Kizárólag alkalmas akadálymentes területen használja. A rögzítéseket rendszeresen ellenőrizni kell. Ne hajtson végre olyan módosításokat, melyek a biztonságot veszélyeztetik! Nem szabad motoros jármű után húzni. Használat közben mindig cipőt kell viselni. A járműveket nem szabad használni úszómedence, lépcső, domb, utca vagy emelkedő közelében.

CZ: Používat pouze pod dohledem dospělé osoby. Montáž provede dospělá osoba. Návod k montáži a použití si uschovejte. Nálepky musí pečlivě nanést dospělá osoba. Před polepením nočniku nálepkami odstraňte z jeho povrchu mastnoty a prach pomocí čistého čisticího prostředku na sklo. Nálepky pevně drží na nočniku po 48 hodinách. Použíte pouze na vhodné ploše bez zábran. Kontrolujte pravidelně upevnění. Neprovádějte žádné změny, které zpochybňují bezpečnost! Netahňte za motorovým vozidlem. Při používání buďte vždy obutí. Auto se nesmí používat v blízkosti bazénů, schodů, kopců, ulice nebo stoupání.

PL: Do użytku pod bezpośrednim nadzorem osoby dorosłej. Musi być montowany przez dorosłych. Zachowaj instrukcję montażu i obsługi. Starannie umieszczenie naklejki przez osobę dorosłą. Przed naklejeniem etykietek powierzchnię produktu oczyść z tłuszczu i kurzu dostępnym w handlu środkami do czyszczenia szyb. Etykiety przytwierdzone są całkowicie po upływie 48 godzin. Używać tylko na odpowiedniej powierzchni bez przeszkód. Kontroluj systematycznie zamocowania. Nie przeprowadzać żadnych zmian mających wpływ na bezpieczeństwo! Nie wolno ciągnąć pojazdem zmotoryzowanym. Przy użytkowaniu nosz zawsze buty. Nie używać pojazdów w pobliżu basenów, schodów, pagórków, ulic i wzniesień.

GR: Να χρησιμοποιείται υπό την άμεση επίβλεψη ενήλικου. Πρέπει να συναρμολογηθεί από ενήλικες. Διαφυλάξτε τις οδηγίες συναρμολόγησης και χρήσης. Προσεκτική τοποθέτηση της αυτο-κόλλητης ετικέτας μέσω ενός ενήλικου. Πριν από την επικόλληση ετικετών καθαρίζετε την επιφάνεια του προϊόντος από λίπη και σκόνη με απορρυπαντικό υαλοφύλου που μπορείτε να προμηθευτείτε από το εμπόριο. Η πλήρης κολλητική δύναμη ετικετών επιτυγχάνεται μετά από 48 ώρες. Χρήση μόνο σε κατάλληλο έδαφος χωρίς εμπόδια. Ελέγχετε τακτικά τις συνδέσεις. Απαγορεύονται οι αλλαγές που μειώνουν την ασφάλεια! Μην τραβάτε πίσω από όχημα που διαθέτει κινητήρα. Κατά τη χρήση πρέπει το παιδί να φοράει πάντα παπούτσια. Τα οχήματα δεν επιτρέπεται να χρησιμοποιούνται κοντά σε πισίνες, σκαλοπάτια, λόφους, δρόμους ή αναβάσεις.

RUS: Пользование под непосредственным присмотром взрослых. Монтаж должен быть выполнен взрослыми. Сохраняйте инструкцию по монтажу и использованию. Тщательное приклеивание наклейки взрослым лицом. Перед наклеиванием этикеток очистить поверхность изделия от жира и пыли стандартным средством для мытья стекол. Полное приклеивание этикеток достигается спустя 48 часов. Использовать только на пригодной для этого поверхности свободной от препятствий. Регулярно проверяйте крепления. Не предпринимать изменений, которые могут поставить под вопрос безопасность эксплуатации! Не буксировать моторизованными транспортными средствами. Пользоваться только в обуви. Машины не должны использоваться вблизи бассейнов, ступеней, холмов, дорог или на уклоне.

TR: Yalnızca ve doğrudan yetişkinlerin gözetiminde kullanılabilir. Yetişkinler tarafından takılmalıdır. Montaj ve kullanma talimatını saklayınız. Etiketlerin bir yetişkin tarafından özenle yapıştırılması gerek. Ürün yüzeyine etiket yapıştırılmadan önce bilinen cam temizleme maddesi ile yağın ve tozunu temizleyiniz. Etiket tam yapışma gücüne 48 saat sonra ulaşır. Yalnız engebelli olmayan uygun alanlarda kullanınız. Sabitlemeleri düzenli olarak kontrol ediniz. Güvenliği etkileyecek değişiklikler yapmayınız! Motorlu araçların arkasından çekirmeyiniz. Kullanırken daima ayakbağı giyiniz. Araçlar, yüzme havuzlarının, merdivenlerin, tepelerin, sokakların veya yükseltilerin yakınlarında kullanılmamalıdır.

SI: Igrača se sme uporabljati samo pod neposrednim nadzorom odrasle osebe. Postavitev izključno s strani odraslih oseb. Shranite navodila za montažo in uporabo. Odrasli skrbno namesti nalepko. Preden nalepite nalepke, s pomočjo običajnega čistila za stekla, ki je na voljo v prosti prodaji, s površine izdelka očistite morebitno maščobo in prah. Nalepke se na površino izdelka čvrsto prilepijo po 48 urah. Uporabljajte samo na za to namenjenem zunanem prostoru, da bi se izognili oviram. Redno pregledujte pritrdilne elemente. Ne izvajajte nobenih sprememb, ki bi lahko ogrozile varnost! Ne dovolite vlečenja s strani motomega vozila. Pri uporabi vedno nosite čevlje. Vozil ne smete uporabljati v bližini bazenov, stopnic, gričev, cest ali strmin.

HRV: Smije se koristiti samo pod neposrednim nadzorom odraslih. Postavljanje je dozvoljeno isključivo odraslim osobama. Sačuvajte uputu za montažu i uporabu. Odrasla osoba odmah treba postaviti naljepnice. Prije ljepljenja etiketa očistite površinu proizvoda od masti i prašine uobičajenim sredstvom za čišćenje stakla. Potpuno prijanjanje etiketa postize se nakon 48 sati. Koristiti samo na prikladnom terenu bez prepreka. Kontrolirati redovno učvršćenje. Ne provoditi promjene, koje bi mogle uticati na sigurnost! Ne povlačiti za motoriziranim vozilom. Pri korištenju uvijek nositi cipele. Vozila se ne smiju koristiti u blizini bazena, stuba, brežuljaka, ulica ili uzbrdica.

SK: Používať pod priamym dohľadom dospelých osoby. Montovať smie len dospelá osoba. Návod na montáž a použitie si uschovajte. Nálepky musí dôkladne prilepiť dospelá osoba. Pred polepením nočníka nálepkami odstráňte z jeho povrchu mastnoty a prach pomocou bežného čistiaceho prostriedku na sklo. Nálepky pevne držia na nočniku po 48 hodinách. Použite iba na vhodné územie bez zábran. Kontrolujte pravidelne upevnenie. Nevynúčajajte žiadne zmeny, ktoré spochybňujú bezpečnosť! Netahajte za motorovým vozidlom. Pri používaní buďte vždy obutí. Auto sa nesmie používať v blízkosti bazéna, schodov, kopca, ulice či štúpania.

BG: Да се употребява само при пряк надзор от възрастни. Трябва да се монтира от възрастни лица. Съхранявайте добре инструкцията за монтаж и употреба. Внимателно поставяне на етикетите от възрастно лице. Почистете от мазина и прах повърхността на продукта с обикновен препарат за почистване на стъкло, преди да залепите етикетите. Пълното залепване на етикетите се постига след 48 часа. Използвайте само на подходящ терен без препятствия. Да се контролират редовно закрепванията. Не правете промени, които поставят безопасността под съмнение! Не теглете зад моторизирано превозно средство. Носете винаги обувки при използване. Превозните средства не трябва да се използват в близост до басейни, стълби, хълмове, улици или наклони.

RO: A se folosi sub directa supraveghere a unei persoane adulte. Trebuie montat de adulți. Păstrați bine instrucțiunile de montare și folosire. Plasarea grijuilte a autocolanților de către un adult. Înainte de lipirea etichetelor, a se elibera suprafața produsului de grăsimi și praf cu agent de curățare pentru geamuri. Forța adezivă deplină a etichetelor se atinge după 48 ore. A se folosi numai pe teren potrivit, fără obstacole. A se controla cu regularitate elementele de fixare. A nu se întreprinde modificări care pun sub semnul întrebării siguranța! A nu se trage cu și în urma unui vehicul motorizat. La folosire, a se purta întotdeauna încălțăminte. Nu este permisă folosirea vehiculelor în apropierea piscinelor, treptelor, dealurilor, străzilor sau pantelor.

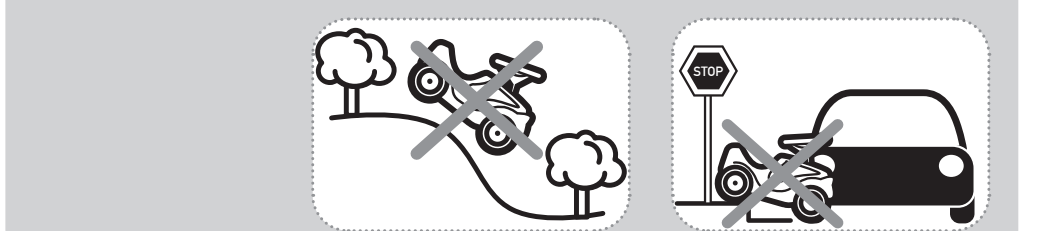
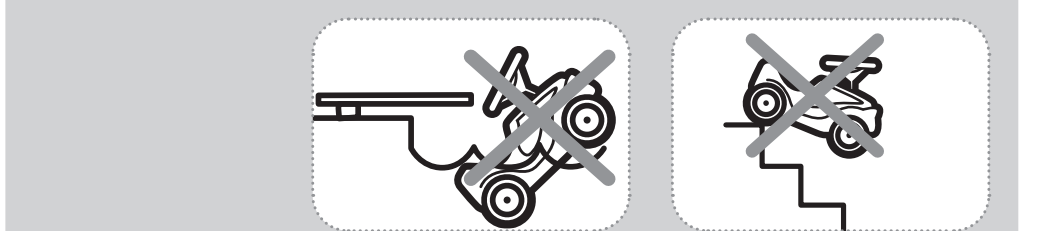
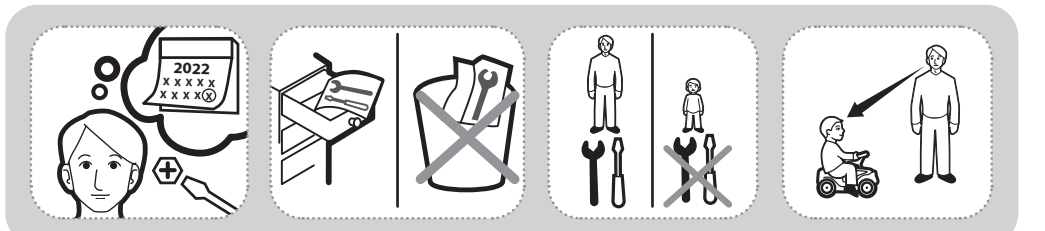
UA: Користування під безпосереднім наглядом дорослих. Встановлюється дорослими. Зберігайте інструкцію з монтажу та користування. Ретельне нанесення наклеює виконуються дорослими. Перш ніж наклеювати етикетки, слід очистити поверхню виробу від жиру та пилу стандартним засобом для миття скла. Цілковите приклеювання етикеток досягається за 48 годин. Використовувати на відповідній поверхні без перешкод. Регулярно перевіряйте кріплення. Не робити жодних модифікацій, які можуть зашкодити безпеці! Не чіпляти до транспортного засобу із двигуном. Користуватися тільки у взутті. Машинами не дозволяється користуватися поблизу басейнів, сходів, пагорбів, доріг чи на ухили.

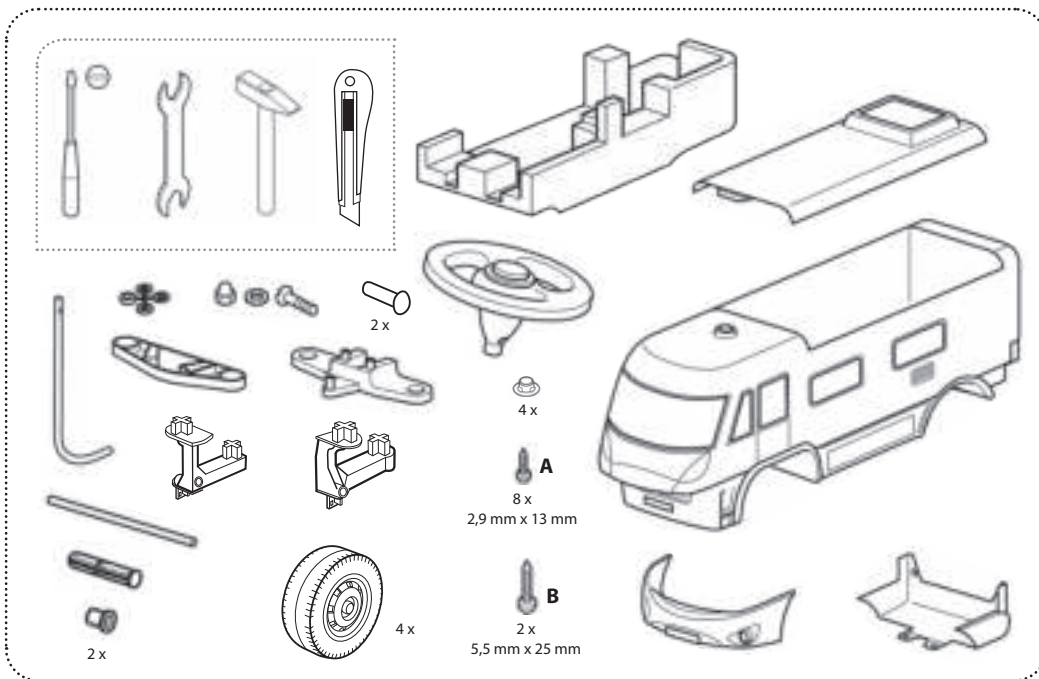
EST: Kasutada ainult täiskasvanu otsese järelevalve all! Paigaldama peavad täiskasvanud. Hoidke paigaldus- ja kasutusjuhend alles. Kleeibised tuleb hoolikalt paigaldada täiskasvanu poolt. Puhastage toote pind enne etiketide pealekleepimist tavalise klaasipuhastusvahendiga rasvast ja tolmust. Etiketid saavutavad täie kleepimisjõu 48 tunni pärast. Kasutada ainult sobival maastikul, kus pole suuremaid takistusi. Kontrollida regulaarselt kinnitusi. Ärge tehke muudatusi, mis ohustavad turvalisust. Ärge vedage mootorsõiduki järel. Kasutamisel kanda alati jalanõusid. Sõidukeid ei tohi kasutada ujumisbasseinide, astmete, küngete, tänavate või nõlvade läheduses.

LT: Galima naudoti tik prižiūrint suaugusiesiems. Tik suaugusieji gali sumontuoti. Neišmeskite montazo ir naudojimo instrukcijos. Lipdukus rūpestingai užklijuoti turi suaugusysis. Prieš klijuodami etiketes nuo gaminio paviršiaus įprastiniu stiklo valikliu nuvalykite riebalus ir dulkes. Etiketės visiškai priklijimo po 48 valandų. Galima naudoti tik tam pritaikytoje teritorijoje, kurioje nėra kliūčių. Reguliariai tikrinti tvirtinimus. Neveiktis žingsniais, kas mazinai drošibū! Neizmantot, lai pārietotos aiz motorizēta transporta līdzekļa. Vienmēr izmantot ar apautām kājām. Neizmantot braucamos baseinu, pakāpienu, rauguru, ielu vai kāpumu tuvumā.

LV: Izmantot vienīgi tieši pieaugušo uzraudzībā. Montāža jāveic pieaugušajiem. Uzglabāt montāžas un lietošanas pamācību. Pieaugušajam uzmanīgi jāpielīmē uzlimes. Pirms aplīmēšanas ar etiķetēm no produkta virsmas notīriet eļļas un putekļus, izmantojot komerciālu stiklu tīrīšanas līdzekli. Etiķetes pilnībā pielip pēc 48 stundām. Lietot vienīgi piemērotā vietā, kur nav šķēršļu. Regulāri pārbaudīt stiprinājumus. Neveikt izmaiņas, kas mazinā drošību! Neizmantoj, lai pārietotu aiz motorizēta transporta līdzekļa. Vienmēr izmantot ar apautām kājām. Neizmantoj braucamos baseinu, pakāpienu, rauguru, ielu vai kāpumu tuvumā.

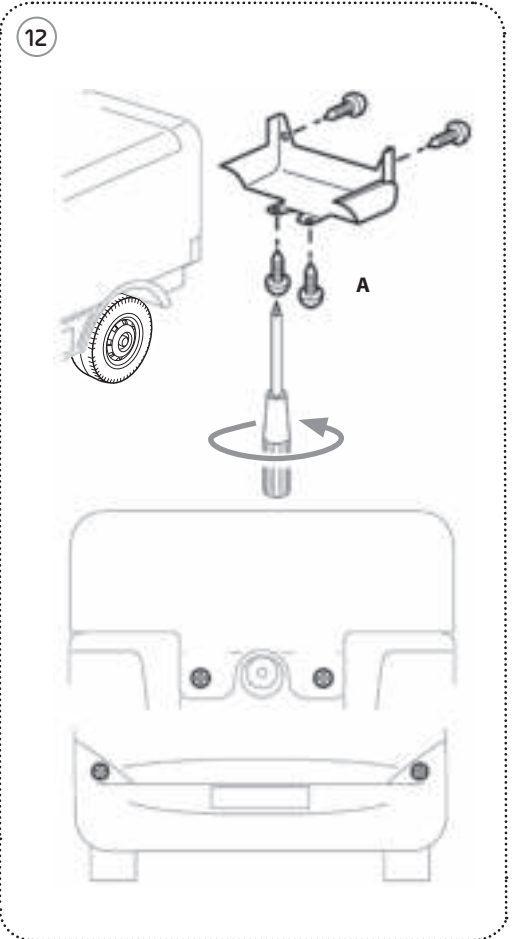
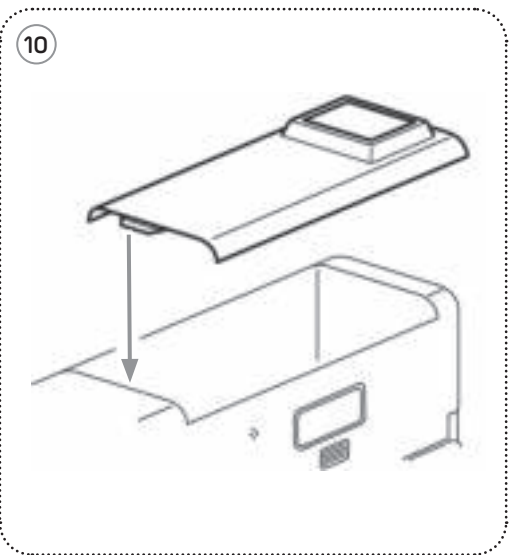
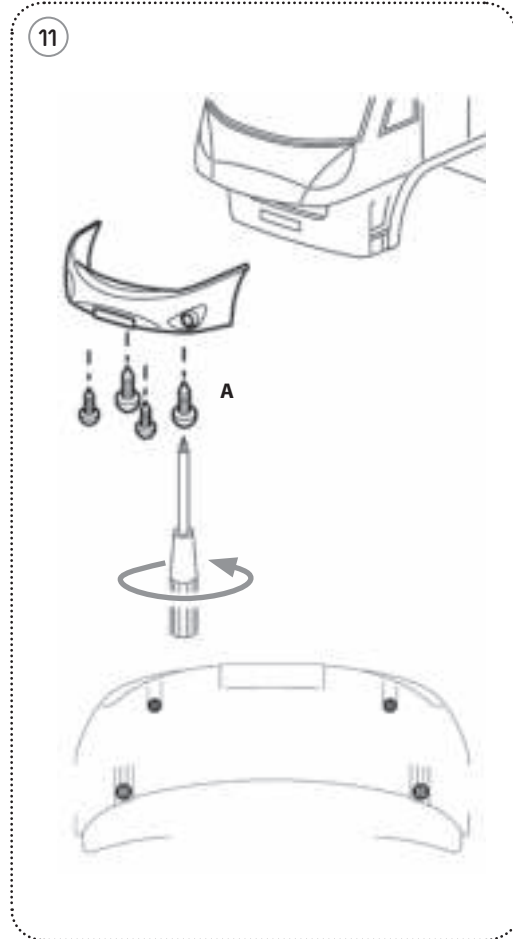
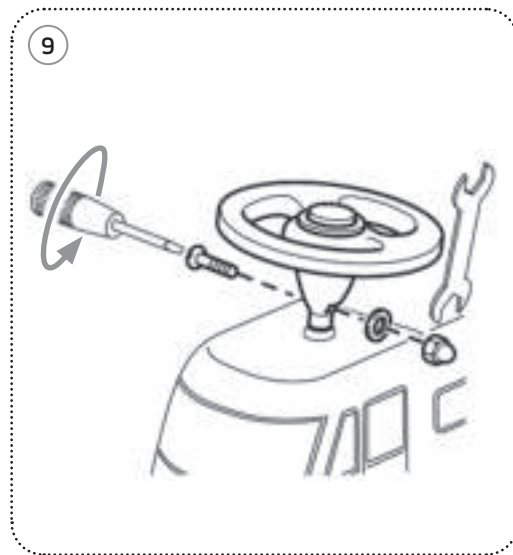
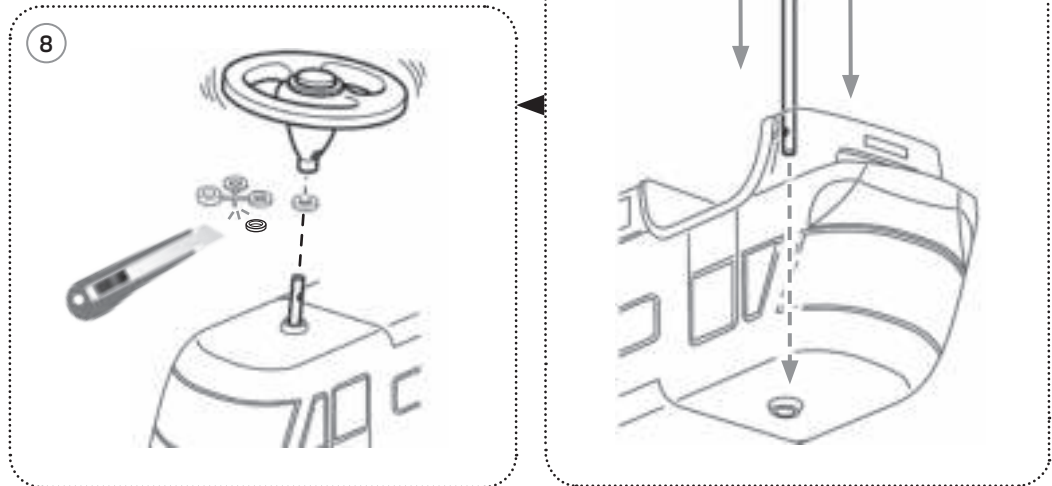
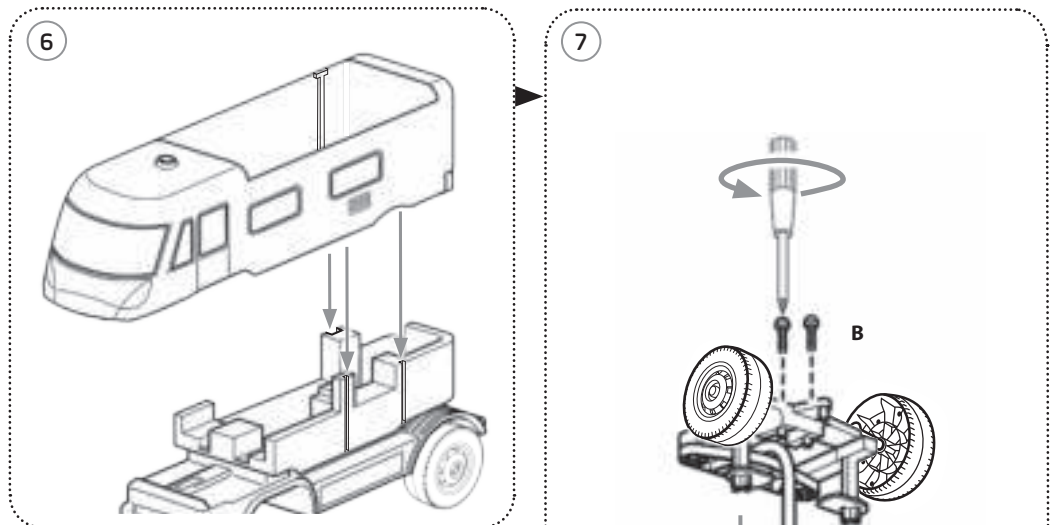
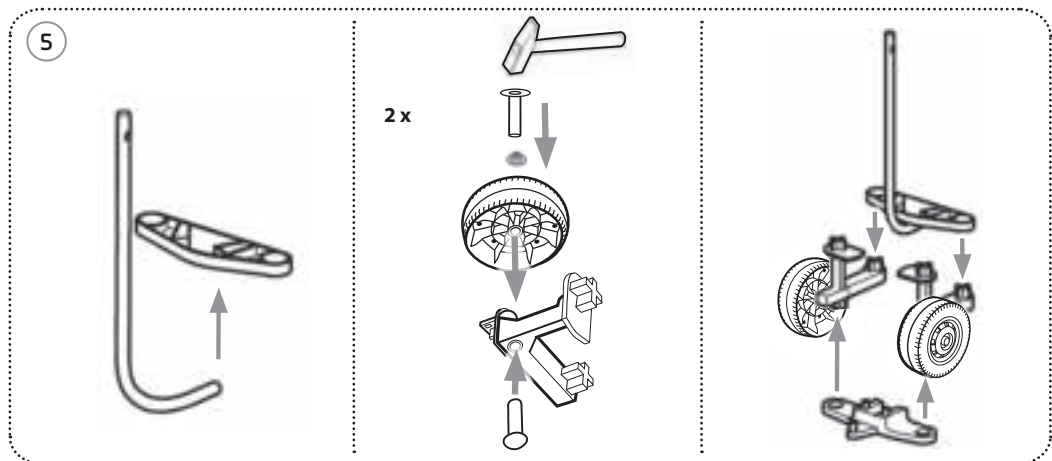
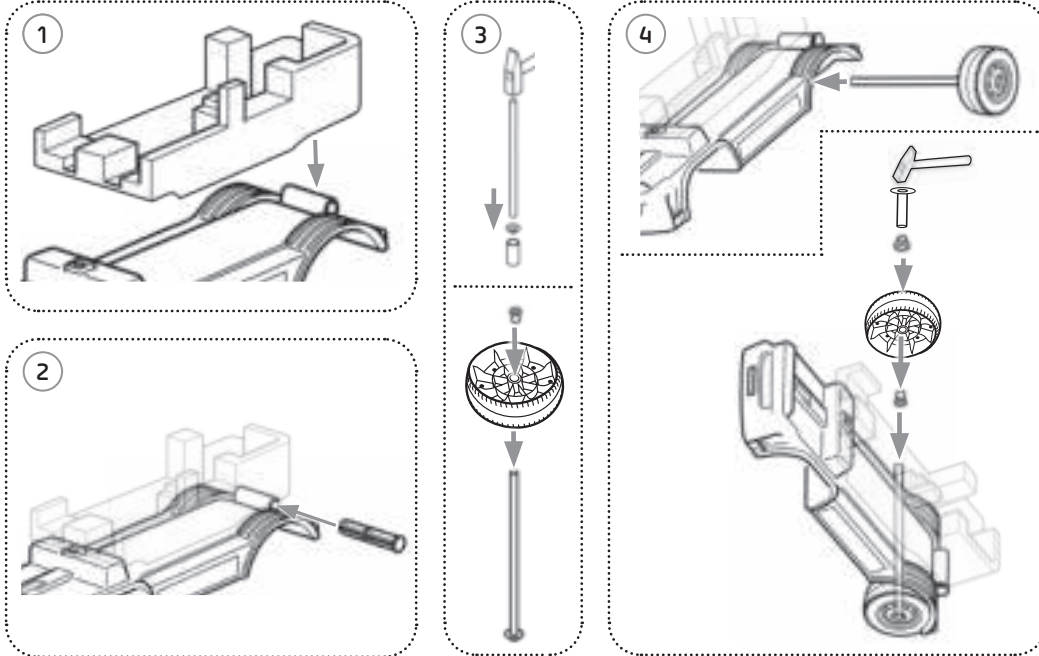
AR: تستخدم تحت الإشراف المباشر من شخص بالغ. يتعين تجميعه من قبل أحد البالغين. احتفظ بتعليمات جميع أجزاء اللعبة واستعملها. يجب وضع المادة اللاصقة بحذر وبواسطة أحد. يجب قبل وضع الملصقات تنظيف البالغي ن سطح المنتج من الدهون وا أ لترية بواسطة منظف زجاج عادي. يكون ارتباط الملصقات بالكامل بعد مرور 48 ساعة. يُستخدم فقط على أرض مناسبة خالية من أي عقبات. تحقق من الأريطة بانتظام. لا تُجر أي تعديلات قد تقلل مستوى السلامة! لا تجرها خلف مركبة بمحرك. احرص على ارتداء الأحذية دائماً أثناء الاستخدام. يجب عدم استخدام المركبات قرب حمامات السباحة، أو درجات السلم، أو التلال أو الطرق أو المنحدرات.





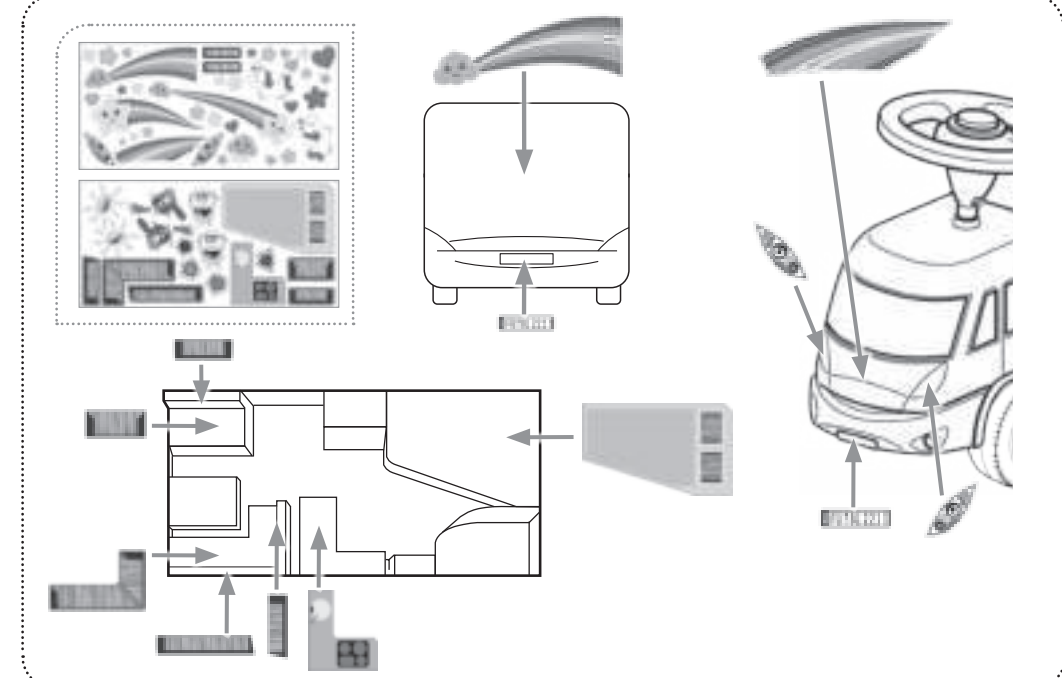
Montageanleitung/Assembly instructions/Instructions de montage

I: Istruzioni per il montaggio
NL: Montagehandleiding
E: Instrucciones de montaje
P: Instruções de montagem
DK: Montagevejledning
S: Monteringsbeskrivning
FIN: Asennusohje
N: Monteringsanvisning
H: Szerelési útmutatás
CZ: Návod k montáži
PL: Instrukcja montażu
GR: Οδηγία συναρμολόγησης
HRV: Uputa za montažu
SK: Návod na montáž
LV: Uzstādīšanas instrukcijas
RO: Instrucțiunile de montaj
UA: Керівництво з монтажу
EST: Kokkupanekujuhend
LT: Montavimo instrukcija
AR: تعليمات تجميع أجزاء اللعبة



Beklebeanleitung/Sticking guidance/Instructions de collage

I: Istruzioni per l'incollaggio
NL: Plakhandleiding
E: Instrucciones de pegado
P: Instruções de colagem
DK: Pålæbningsvejledning
S: Klisterinstruktioner
FIN: Limausohje
N: Anvisning för limning
H: Felragasztási útmutatás
CZ: Návod k polepení
GR: Οδηγία επικόλλησης
HRV: Uputa za lijepljenje
SK: Návod na polepenie
RUS: Инструкция по наклеиванию
TR: Yapıştırma talimatı
SI: Navodila za lepljenje
HRV: Uputa za lijepljenje
SK: Návod na polepenie
BG: Ръководство за лепене
RO: Instrucțiuni de lipire
UA: Керівництво з розміщення наклейок
EST: Liimimisjuhend
LT: Arklijavimo instrukcija
LV: Aplīmēšanas pamācība
AR: دليل اللصق



Ersatzteilübersicht/Spare parts overview/Vue d'ensemble des pièces détachées

I: Tavola dei pezzi di ricambio
NL: Onderdelenlijst
E: Vista general de la pieza de repuesto
P: Vista geral das peças de substituição
DK: Reserveløversigt
S: Reserveløversikt
FIN: Varaosien yleiskuva
N: Oversikt over reservedeler
H: Pórtalkatréz-áttekintés
CZ: Přehled náhradních dílů
PL: Lista części zamiennych
GR: Αντικατάσταση μερικώς ετοιμάθησης
RUS: Сводная таблица запасных частей
TR: Yedek parçalar özeti
SI: Pregled nadomestni- mi deli
HRV: Pregled zamjenskih dijelova
SK: Prehľad náhradných dielov
BG: Преглед на резервните части
RO: Privire de ansamblu asupra pieselor de schimb
UA: Перелік запасних частин
EST: Asendusosade ülevaade
LT: Atsarginių dalių apžvalga
LV: Rezerves daļu pārskats
AR: نظرة عامة على قطع الغيار

