

BTD 800 USB

Bluetooth® dongle

- | | | |
|---------------------|--------------------------------|------------------------|
| EN Quick Guide | EL Γρήγορος οδηγός | RU Краткое руководство |
| DE Kurzanleitung | DA Kvikvejledning | ZH 快速入门指南 |
| FR Guide express | SV Snabbguide | TW 快速指南 |
| IT Guida rapida | FI Pikaopas | TR Hızlı Kılavuz |
| ES Guía rápida | PL Skrócona instrukcja obsługi | JA クイックガイド |
| PT Guia Rápido | | ID Panduan Cepat |
| NL Mini handleiding | | KO 빠른 가이드 |

1

3

3s

4

3x

2

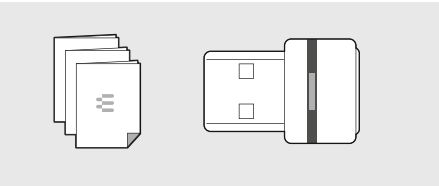
3

3s

4

3x

Package contents | Lieferumfang | Contenu de la boîte | Contenuti della confezione | Contenido del embalaje | Conteúdo da embalagem | Inhoud verpakking | Περιεχόμενα συσκευασίας | Pakkens indhold | Innehåll i förpackningen | Pakkauksen sisältö | Zawartość opakowania | Содержимое упаковки | 套裝內容 | 包裝內容 | Kutunun içeriği | パッケージ内容 | Isi kemasan | 패키지 내용



1

3

1s 1s 1s

4

Bluetooth®

BTD 800

2

3s

3

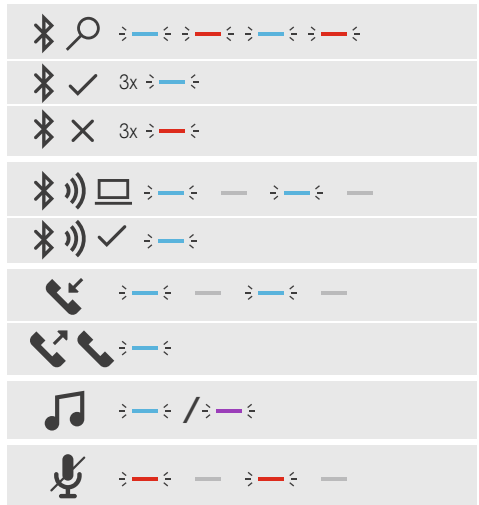
0.5s 0.5s 0.5s

5

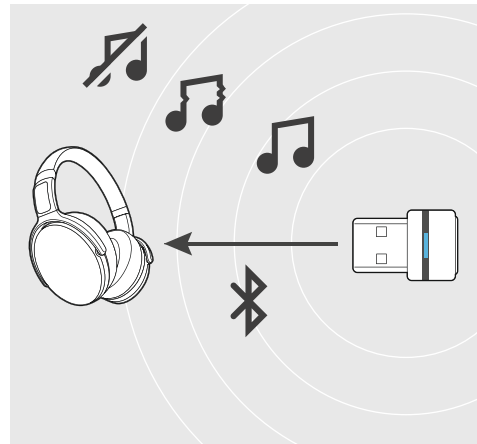
3x

Sennheiser Communications A/S
 Industriparken 27, DK-2750 Ballerup, Denmark
www.eposaudio.com

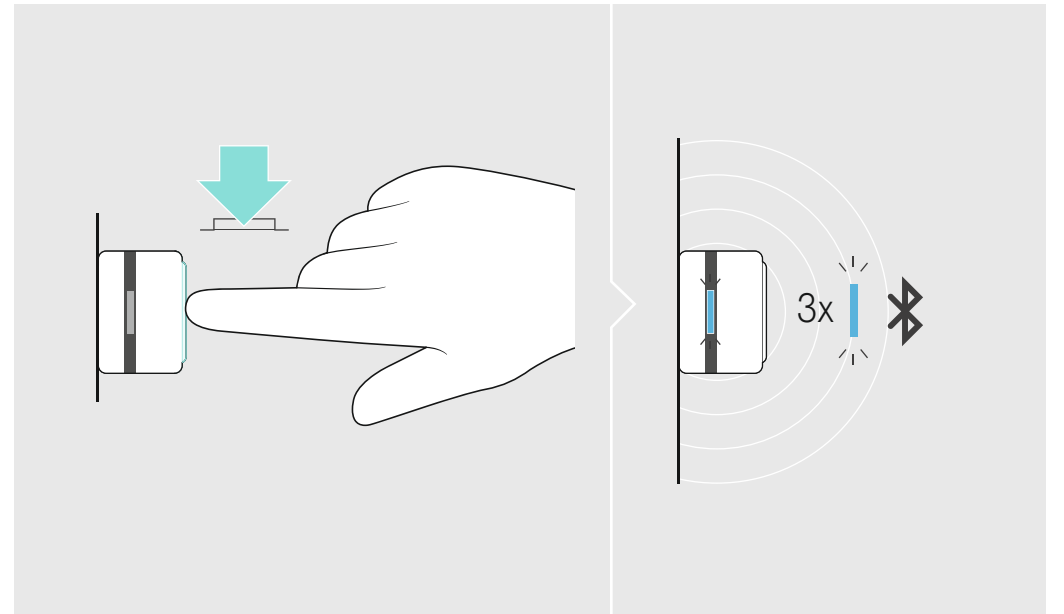
Overview of the LED indications | Übersicht der LED-Anzeigen | Aperçu des indications LED | Panoramica degli indicatori LED | Resúmen de los indicadores LED | Vista geral das indicações LED | Overzicht van de indicatielampjes | Επισκόπηση των ενδείξεων LED | Översigt över indikatorlampens signaler | Översikt av LED-belysningen | LED-merkkivalojen yleiskatsaus | Przegląd stanów diody LED | Обзор светодиодных индикаторов | LED 显示内容概述 | LED 指示燈總覽 | LED göstergelere genel bakış | LED 表示の概要 | Gambaran umum tentang indikasi LED | LED 디스플레이 개관



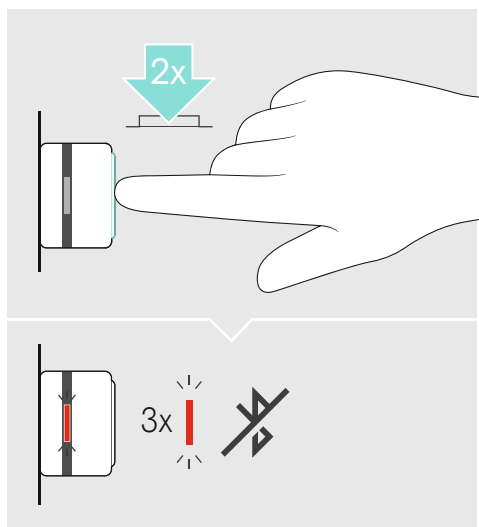
Leaving the Bluetooth transmission range | Bluetooth-Reichweite verlassen | Quitter la portée de transmission Bluetooth | Uscita dalla portata di trasmissione Bluetooth | Salir del área de transmisión Bluetooth | Abandonar o alcance de transmissão Bluetooth | Het Bluetooth-transmissiebereik verlaten | Έξοδος από την εμβέλεια μετάδοσης Bluetooth | Bluetooth rækkevidden forlades | Lämna räckvidden för Bluetooth | Poistuminen Bluetooth-lähetysken alueelta | Opuszczanie zasięgu transmisji Bluetooth | Выход из зоны досягаемости Bluetooth | 留有蓝牙传输范围 | 離開藍牙傳輸範圍 | Bluetooth iletişim aralığından ayrılma | Bluetooth 伝送範囲から離れる | Keluar dari jangkauan transmisi Bluetooth | 블루투스 전송 범위를 벗어남



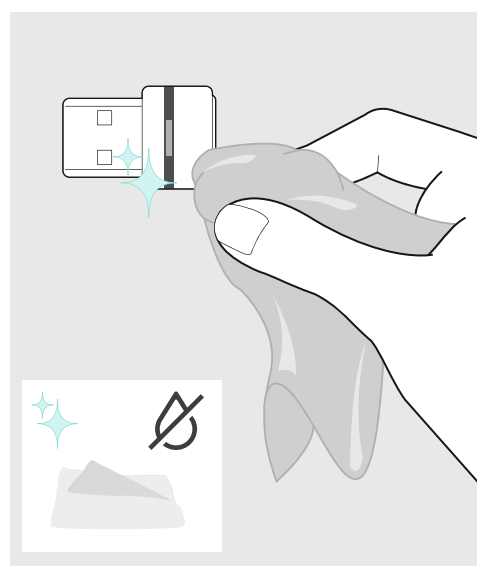
Reconnecting Bluetooth | Bluetooth wieder verbinden | Reconnecter le Bluetooth | Riconnessione Bluetooth | Desconectar el Bluetooth | Voltar a conectar o Bluetooth | Opnieuw verbinding maken met Bluetooth | Επανα σύνδεση του Bluetooth | Sáđan forbindes Bluetooth | Áteransluta Bluetooth | Bluetoothin kytkeminen uudelleen | Ponownie podłączenie Bluetooth | Повторное подключение Bluetooth | 重新连接蓝牙 | 藍牙重新連線 | Bluetooth bağlantısını yeniden kuruluması | Bluetooth の再接続 | Menghubungkan kembali dengan Bluetooth | 블루투스 다시 연결



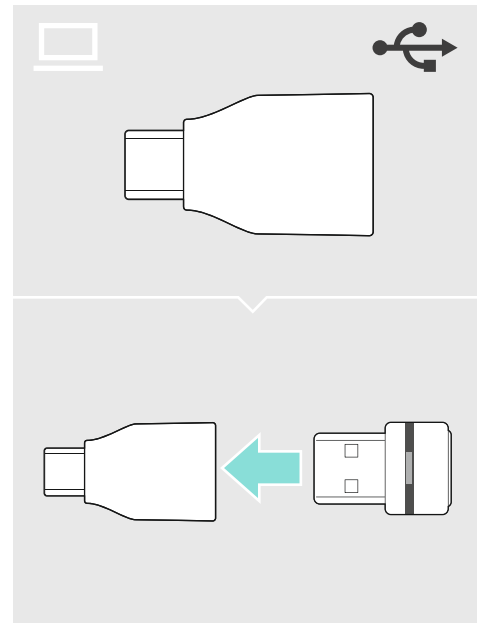
Disconnecting Bluetooth | Bluetooth trennen | Déconnecter le Bluetooth | Disconnessione Bluetooth | Desconectar el Bluetooth | Desconectar o Bluetooth | Bluetooth loskoppelen | Αποσύνδεση του Bluetooth | Sáđan frakobles Bluetooth | Fránkoppila Bluetooth | Bluetoothin kytkeminen katkaisu | Odłączenie Bluetooth | отключение Bluetooth | 断开蓝牙 | 藍牙斷開連線 | Bluetooth bağlantısını kesilmesi | Bluetooth 接続の解除 | Memutuskan Bluetooth | 블루투스 연결 해제



Cleaning the product | Produkt reinigen | Nettoyage du produit | Pulizia del prodotto | Limpeza del producto | Limpar o produto | Het product reinigen | Καθαρισμός του προϊόντος | Rengöring af produktet | Rengöra produkten | Tuotteen puhdistus | Czyszczenie produktu | Чистка продукта | 清潔產品 | 清潔本產品 | Ürünün temizlenmesi | 製品のクリーニング | Membersihkan produk | 제품 청소



Accessories | Zubehör | Accessoires | Accessori | Accesorios | Acessórios | Acessorios | Αξεσουάρ | Tillbehör | Tillbehör | Tarvikkeet | Akcesoria | Аксессуары | 附件 | 配件 | Aksesuarlar | アクセサリー | Aksesorii | 액세서리



Detailed information | Ausführliche Informationen | Informations détaillées | Informazioni dettagliate | Información detallada | Informação detalhada | Gedetailleerde informatie | Λεπτομερείς πληροφορίες | Detaljeret information | Detaljerad information | Yksityiskohtaiset tiedot | Szczegółowe informacje | Подробная информация | 详细信息 | 詳細資訊 | Ayrintılı bilgi | 詳細情報 | Informasi terperinci | 상세 정보

