

FR Veuillez lire attentivement le livret "Consignes de sécurité et d'utilisation" avant la première utilisation / EN Please read carefully the "Safety and use instructions" booklet before first use / DE Lesen Sie vor dem erstmaligen Gebrauch aufmerksam die Broschüre „Sicherheits- und Bedienungshinweise“ durch. / NL Gelieve vóór het eerste gebruik aandachtig het boekje met de veiligheids- en gebruiksvorschriften door te nemen / ES Lea detenidamente el libro «Instrucciones de seguridad y de uso» antes de utilizar el aparato por primera vez / PT Leia atentamente o manual «Instruções de segurança e utilização» antes da primeira utilização / IT Leggere con attenzione il libretto "Norme di sicurezza e d'uso" al primo utilizzo / DA Læs hæftet "Sikkerheds- og brugsanvisning" grundigt igennem inden den første ibrugtagning. / NO Les nøye heftet "Råd om sikkerhet og bruk" før første gangs bruk / SV Var god läs häftet "Säkerhets- och användningsinstruktioner" innan den första användningen. / FI Lue turvallisuu- ja käyttöohjevihko huolellisesti ennen ensimmäistä käyttökertaa. / TR İlk kullanımdan önce "Güvenlik ve kullanım talimatları" kitapçığını dikkatlice okuyun / EL Διαβάστε προσεκτικά το εγχειρίδιο «Οδηγίες ασφαλείας και χρήσης» πριν από την πρώτη χρήση / PL Przed pierwszym użyciem proszę uważnie przeczytać broszurę „Zalecenia dotyczące bezpieczeństwa i użytkowania” / CS Před prvním použitím si, prosím, pečlivě prostudujte „Bezpečnostní pokyny pro použití” / SK Pred prvým použitím si pozorne prečítajte „Bezpečnostné odporúčania a použitie”. / HU Az első használat előtt figyelmesen olvassa el a „Biztonsági előírások és használati útmutató” című fejezetet / SL Pred prvo uporabo natančno preberite »Navodila za varno uporabo« / RU Перед первым использованием внимательно прочитайте инструкцию «Меры безопасности и правила использования» / UK Перед першим використанням уважно прочитайте посібник «Правила техніки безпеки та рекомендації щодо використання» / HR Molimo da prije prve uporabe pažljivo pročitate priručnik „Sigurnosne upute” / BS Prije prve upotrebe pažljivo pročitate knjižicu "Sigurnosne upute" / SR Pre prve upotrebe, pažljivo pročitate "Bezbednosno I uputstvo za upotrebu" / RO Înainte de prima utilizare, citiți cu atenție manualul „Instrucțiuni de siguranță și de utilizare” / ET Palun lugege enne esimest korda kasutamist hoolikalt ohutus- ja kasutusjuhendit / LT Atidžiai perskaitykite knygelę „Saugos ir naudojimo reikalavimai” prieš naudodami įrenginį pirmą kartą / LV Pirms izmantojat ierīci pirmoreiz, lūdzu rūpīgi izlasiet brošūru "Norādījumi par drošību un lietošanu" / BG Моля, прочетете внимателно книжката "Препоръки за безопасност и употреба" преди първоначална употреба / TH ทดลองอ่านหนังสือคู่มือความปลอดภัยและการใช้งาน ก่อนการใช้งานครั้งแรก / AR يرجى قراءة "كتيب السلامة وإرشادات الاستعمال" بعناية، قبل الاستعمال للمرة الأولى / VI Vui lòng đọc kỹ cuốn «Hướng dẫn Sử dụng và Biện pháp An toàn» trước khi sử dụng lần đầu

SYNTHETICS	
WOOL	
COTTON BOOST	

*** FR** Selon modèle / **EN** Depending on model / **DE** Je nach Modell / **NL** Afhankelijk van het model / **ES** Según modelo / **PT** Consoante o modelo / **IT** Secondo i modelli / **DA** Afhængig af model / **NO** Avhenger av modell / **SV** Beroende på modell / **FI** Mallista riippuen / **TR** Modele göre / **EL** ανάλογα με το μοντέλο / **PL** W zależności od typu / **CS** Podle modelu / **SK** V závislosti od modelu / **HU** Modelltől függően / **SL** Ovisno od modela / **RU** В зависимости от модели / **UK** Залежно від моделі / **HR** Ovisno o modelu / **BS** Ovisno o modelu / **SR** U zavisnosti od modela / **RO** Ovisno o modelu / **ET** Sõltuvalt mudelist / **LT** Pagal modelį / **LV** Atbilstoši modelim / **BG** в зависимост от модела / **TH** ตามรุ่น / **AR** حسب الموديل

www.rowenta.com

1.

2.

3.

4.

5.

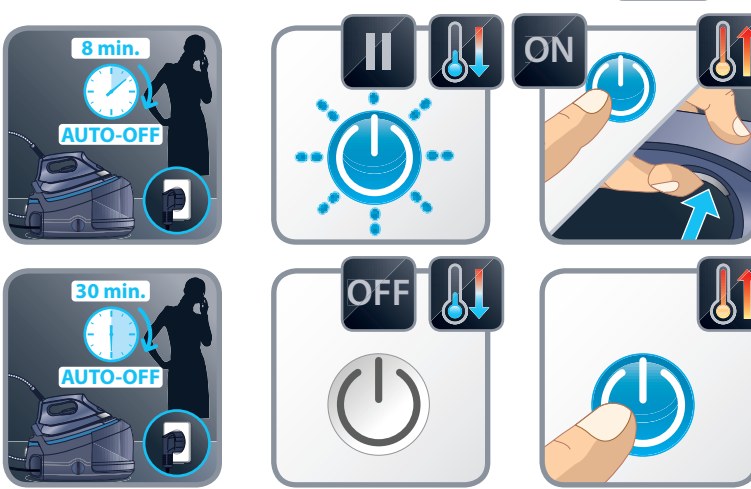
6.

7.

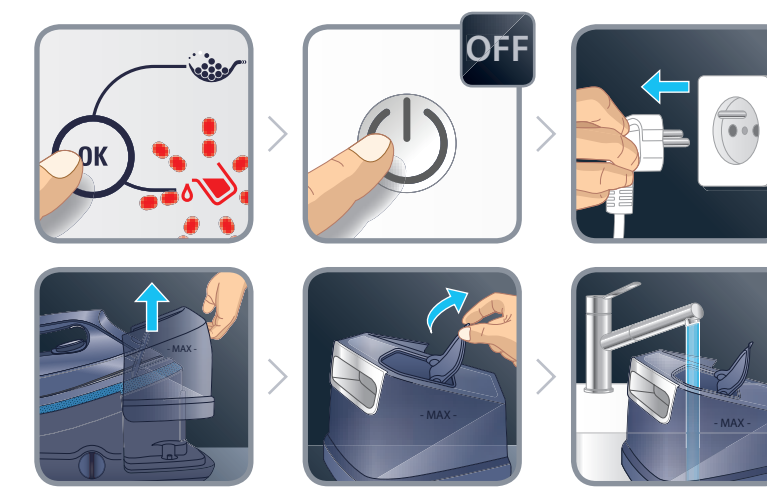
8.



9.



10.



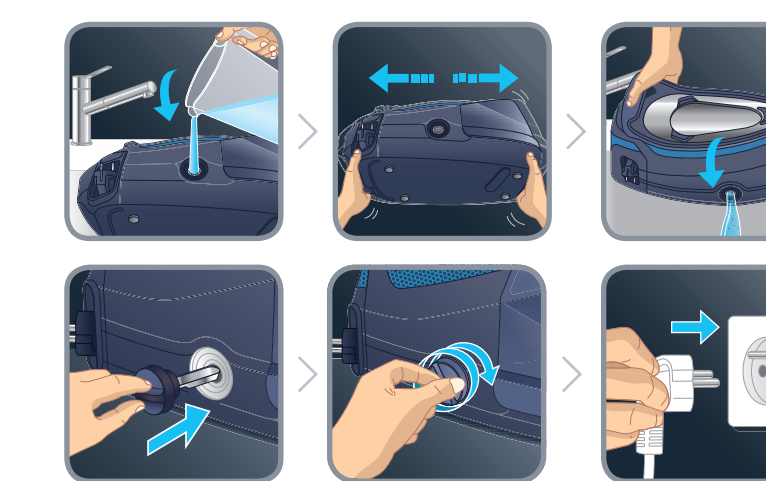
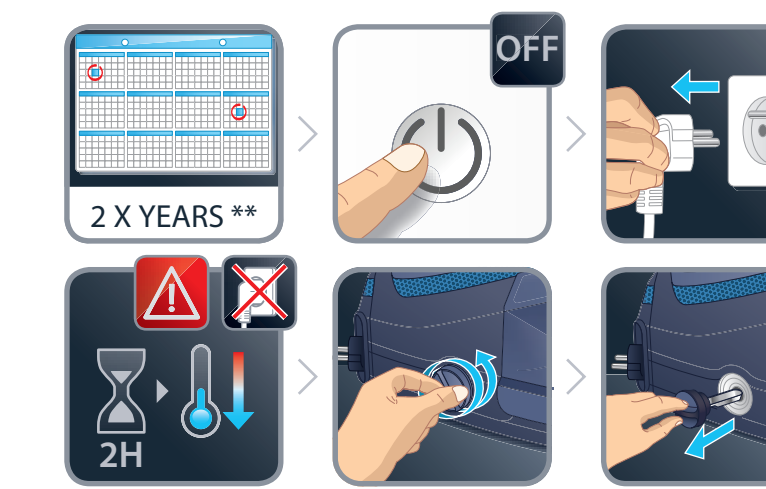
* FR Selon modèle / EN Depending on model / DE Je nach Modell / NL Afhankelijk van het model / ES Según modelo / PT Consoante o modelo / IT Secondo i modelli / DA Afhængigt af model / NO Avhenger av modell / SV Berornde på modell / FI Mallista riippuen / TR Modele göre / EL ανάλογα με το μοντέλο / PL W zależności od typu / CS Podle modelu / SK V závislosti od modelu / HU Modelltől függően / SL Ovisno od modela / RU В зависимости от модели / UK Залежно від моделі / HR Ovisno o modelu / BS Ovisno o modelu / SR U zavisnosti od modela / RO Ovisno o modelu / ET Sõltuvalt mudelist / LT Pagal modelį / LV Atbilstoši modelim / BG в зависимост от модела / TH ตามรุ่น / AR حسب الموديل / VI Theo mẫu

11.



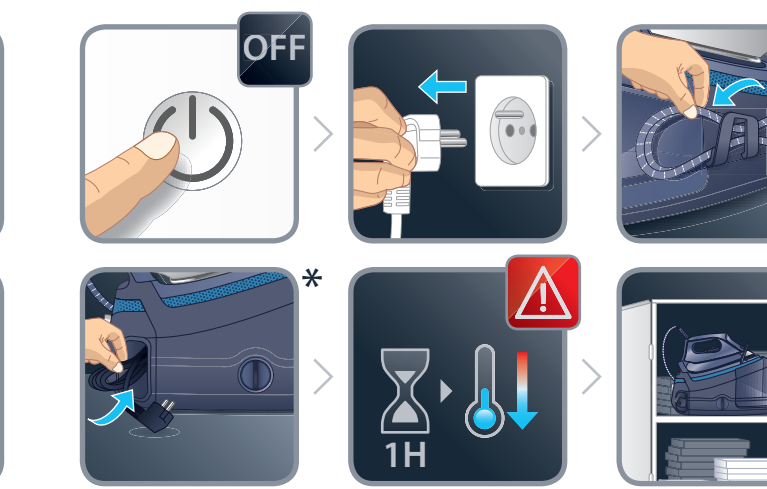
* * FR An / EN Year / DE Jahr / NL Jaar / ES Año / PT Ano / IT Anno / DA år / NO år / SV år / FI x / TR yıl / EL έτος / PL Rok / CS Rok / SK rok / HU év / SL Leto / RU Год / UK Рік / HR Godina / RO An / ET Aasta / LT Metai / LV Gads / BA Godina / BG година / TH ปี / SR Godina / AR عام / VI Năm

12.



* * FR An / EN Year / DE Jahr / NL Jaar / ES Año / PT Ano / IT Anno / DA år / NO år / SV år / FI x / TR yıl / EL έτος / PL Rok / CS Rok / SK rok / HU év / SL Leto / RU Год / UK Рік / HR Godina / RO An / ET Aasta / LT Metai / LV Gads / BA Godina / BG година / TH ปี / SR Godina / AR عام / VI Năm

13.



* * FR An / EN Year / DE Jahr / NL Jaar / ES Año / PT Ano / IT Anno / DA år / NO år / SV år / FI x / TR yıl / EL έτος / PL Rok / CS Rok / SK rok / HU év / SL Leto / RU Год / UK Рік / HR Godina / RO An / ET Aasta / LT Metai / LV Gads / BA Godina / BG година / TH ปี / SR Godina / AR عام / VI Năm

Rowenta

- FR Guide de l'utilisateur
- EN User's guide
- DE Bedienungsanleitung
- NL Gebruiksaanwijzing
- ES Guía del usuario
- PT Guia del usuario
- IT Manuale d'uso
- DA Brugsvejledning
- NO Bruksanvisning
- SV Användarhandbok
- FI Käyttöopas
- TR Kullanım kılavuzu
- EL Οδηγός χρήσης
- PL Instrukcja obsługi
- CS Návod k použití
- SK Používateľská príručka
- HU Használati útmutató
- SL Navodila za uporabnika
- RU Руководство пользователя
- UK Посібник користувача
- HR Upute za uporabu
- BS Upute za upotrebu
- SR Uputstvo za upotrebu
- RO Ghidul utilizatorului
- ET Kasutusjuhend
- LT Naudotojo vadovas
- LV Lietošanas pamācība
- BG Ръководство на потребителя
- TH คู่มือสำหรับผู้ใช้งาน
- AR دليل الاستعمال
- VI Hướng dẫn dùng cho người sử dụng



SILENCE STEAM PRO

FR Pour plus d'informations sur l'utilisation / EN For further usage information / DE Weitere Informationen zur Bedienung / NL Voor meer informatie over het gebruik / ES Para obtener más información sobre su uso / PT Para obter mais informações sobre a utilização / IT Per maggiori informazioni sull'utilizzo / DA Yderligere informationer vedrørende betjening / NO For mer informasjon om bruken / SV För mer information om användningen / FI Lisätietoä käyttöä varten / TR Kullanım hakkında daha fazla bilgi için / EL Για περισσότερες πληροφορίες σχετικά με τη χρήση / PL Więcej informacji na temat korzystania z urządzenia / CS Pro více informací o použití / SK Pre ďalšie informácie o používaní / HU A használatra vonatkozó további információk / SL Več informacij o uporabi / RU Для получения более подробной информации об эксплуатации / UK Для отримання детальної інформації щодо експлуатації / HR Za više informacija o upotrebi / BS Za više informacija o upotrebi / SR Za više informacija o upotrebi / RO Pentru mai multe informații privind utilizarea / ET Täiendava teabe saamiseks kasutamise kohta / LT Daugiau informacijos apie naudojimą / LV Lai iegūtu vairāk informācijas par lietošanu / BG За още информация относно употребата / TH สำหรับข้อมูลเพิ่มเติมเกี่ยวกับการใช้งาน / AR للمزيد من المعلومات عن الاستعمال / VI Để biết thêm thông tin về cách sử dụng