

INLEIDING

Beste klant!

Dank u voor uw vertrouwen in ons en uw keuze voor het merk Zeegma. Wij geven u een product dat ideaal is voor dagelijks gebruik, dankzij het gebruik van hoogwaardige materialen en moderne technologische oplossingen. Wij zijn ervan overtuigd dat het aan uw eisen zal voldoen, dankzij de grote zorg die aan de vervaardiging ervan is besteed. Alvorens het product te gebruiken, gelieve de volgende instructies aandachtig te lezen.

Als u opmerkingen of vragen heeft over het product dat u heeft gekocht, neem dan contact met ons op: support@zeegma.com

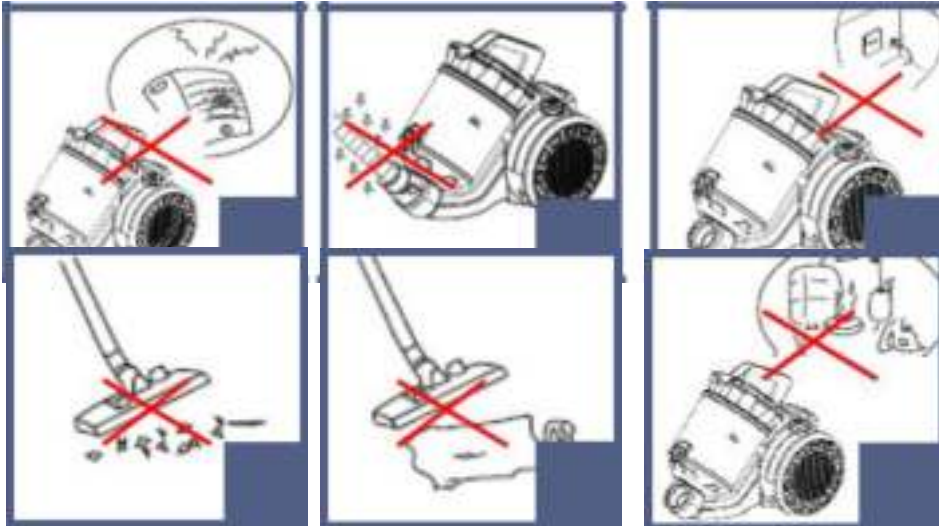
BELANGRIJKE INFORMATIE

Lees deze handleiding voordat u het apparaat in gebruik neemt, zodat u vertrouwd raakt met de functies en het apparaat kunt gebruiken zoals het bedoeld is. Het niet in acht nemen van de veiligheidsinstructies en het gebruik volgens de instructies kan leiden tot schade aan het apparaat, eigendommen en persoonlijk letsel.

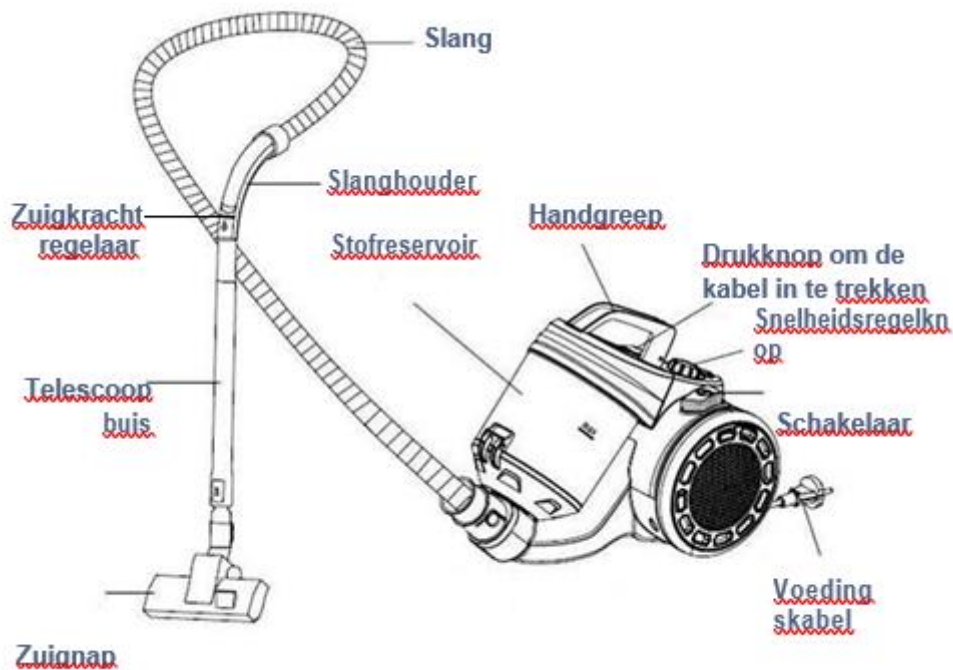
BELANGRIJK! BEWAAR DEZE HANDLEIDING VOOR TOEKOMSTIG GEBRUIK!

1. Repareer of modificeer het apparaat niet. Deze handelingen mogen alleen worden uitgevoerd door geautoriseerde service.
2. Gebruik het apparaat niet als u schade vaststelt.
3. Gebruik het apparaat niet als het niet goed begint te functioneren, als het gevallen of nat is, als het overmatig verhit is, als het verkleurd is of uitpuilt, als het onnatuurlijke geluiden, geuren of andere abnormale verschijnselen voortbrengt. Neem in dat geval onmiddellijk contact op met de door de fabrikant erkende servicedienst.
4. Haal de stekker uit het stopcontact na elk gebruik.
5. Het apparaat is geschikt voor huishoudelijk gebruik, uitsluitend voor stofafzuiging. Gebruik het niet buitenshuis. De stofzuiger is niet geschikt voor industrieel zuigen.
6. Het apparaat is niet geschikt voor het zuigen van natte oppervlakken. Dit kan de stofzuiger beschadigen.
7. Dit hulpmiddel mag worden gebruikt door kinderen van 8 jaar en ouder en personen met beperkte fysieke, zintuiglijke of mentale vermogens, of met gebrek aan ervaring en kennis, indien zij onder toezicht staan of instructies hebben gekregen over het veilige gebruik van het hulpmiddel en de risico's begrijpen.
8. Dit apparaat is geen speelgoed. Laat kinderen er niet mee spelen.
9. Kinderen mogen het apparaat niet zonder toezicht schoonmaken of onderhouden.
10. Het apparaat moet bij kamertemperatuur worden gebruikt. Start het apparaat niet bij een lage temperatuur. Laat het apparaat ten minste 30 minuten op kamertemperatuur staan alvorens het op te starten.
11. Het apparaat is niet waterdicht; dompel het niet onder in water en bewaar het niet op een vochtige plaats.
12. Plaats het apparaat op een vlakke, horizontale ondergrond en vermijd kantelen. Plaats het niet op zeer zachte oppervlakken.
13. Gebruik het apparaat niet in de buurt van warmtebronnen, hoge temperaturen, hete oppervlakken, direct zonlicht, vonken, open vuur, olie en scherpe randen. (afb. 1)
14. Gebruik het apparaat niet in omgevingen met ontvlambare, explosieve of giftige stoffen.
15. Gebruik geen chemicaliën om het apparaat te reinigen.
16. Gebruik het apparaat niet voor andere doeleinden dan die waarvoor het ontworpen is.
17. Buig, rek of trek niet aan de flexibele slang. Gebruik de stofzuiger niet als de slang beschadigd is (afb. 2).
18. Koppel het apparaat na elk gebruik los van de stroomvoorziening. Trek de stekker uit het stopcontact, nooit aan het snoer (afb. 3).
19. Zuig geen modder, kleverige voorwerpen, as, gips of scherpe voorwerpen op. Hierdoor kunnen het stofreservoir, het filter en de motor beschadigd raken (afb. 4).
20. Gebruik de stofzuiger niet voor het opzuigen van haar, grote papieren voorwerpen of plastic zakken die de zuigweg kunnen verstoppen. (afb. 5)

21. Blokkeer de luchtuitlaat aan de achterkant van de stofzuiger niet. Dit kan leiden tot oververhitting en schade aan de stofzuiger (afb. 6)
22. Gebruik de stofzuiger niet wanneer het netsnoer beschadigd is.
23. Trek of draag het apparaat niet aan het snoer. Plaats er geen voorwerpen op. Trek het niet over scherpe randen van muren en meubels en rol het na gebruik niet te strak op.
24. Gebruik het apparaat niet en raak de stekker niet aan met natte of vochtige handen.

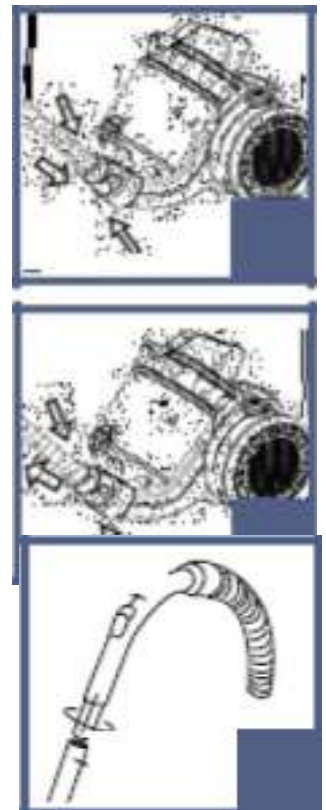


STOFZUIGERSHEMA



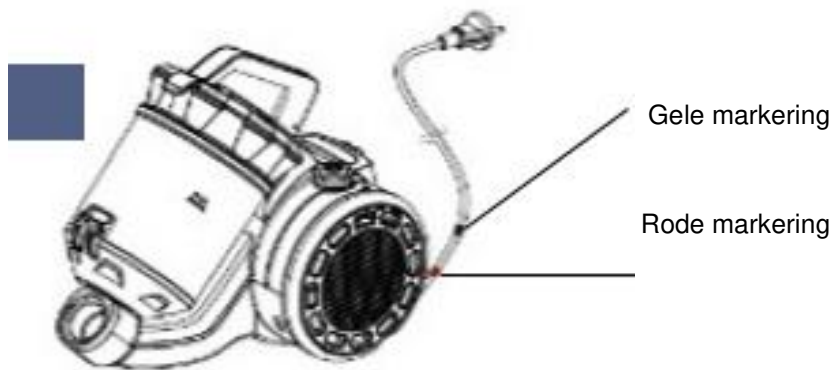
MONTAGE

1. Om de stofzuigerslang te monteren, drukt u op de twee knoppen en steekt u de slang erin tot hij vastklikt.
2. Om de slang te verwijderen, drukt u op de twee knoppen en trekt u de slang eruit.
3. Bij het aansluiten van de slang op de buis, het grotere uiteinde van de slang in de slanghouder steken en draaien om een stevige verbinding te maken.
4. Om de buis op de zuignappen aan te sluiten, steekt u het kleinere uiteinde van de buis in de zuignap en draait u om een stevige verbinding te maken.

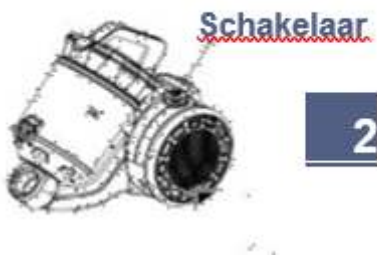


GEBRUIKSMETHODE

1. Wikkel het netsnoer af tot aan de gele markering. Rol de kabel niet verder af dan de rode markering.



2. Na het aansluiten van de stekker op de stroomvoorziening, druk op de schakelaar



3. U kunt de trekkracht regelen door de positie van de regelaar op de slanghandgreep te veranderen



STOFZUIGER MONDSTUKKEN



1. Zuigmondstuk voor harde en zachte vloeren (tapijten, vloerkleden).
2. Zuigmondstuk voor het reinigen van zachte oppervlakken zoals sofa's, fauteuils en gestoffeerde stoelen.
3. Spleetmondstuk voor moeilijk bereikbare plaatsen.
4. Ronde borstelmondstukken voor onregelmatige oppervlakken.
5. Turboborstel voor harde en zachte vloeren.

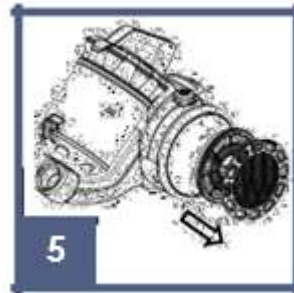
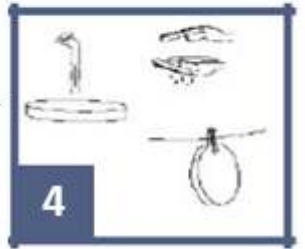
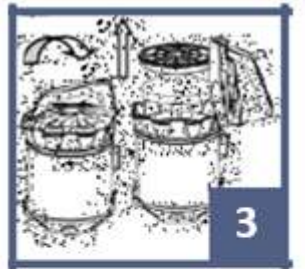
LEDIGEN VAN HET STOFRESERVOIR EN HET FILTER

Wanneer de hoeveelheid verzameld stof de markering op het reservoir bereikt, leeg het reservoir en reinig het filter

Om de tank en reinigen van het filter:

1. Druk op de knop op de handgreep en trek de container uit de stofzuiger.
2. Druk op de vergrendelknop om de container te openen en gooi dan de inhoud weg.
3. Open het bovenste deel van de opvangbak en trek de filters eruit.
4. Reinig het filter in water en droog het volledig in de open lucht.
5. Om het luchtuitlaat filter te reinigen, trekt u het uit de stofzuiger en spoelt u het vervolgens af in stromend water. Veeg het filter af met een papieren doekje en droog het in de open lucht.

WAARSCHUWING: Droog het filter niet met warme of hete lucht (bijv. haardroger)



SNOEROPROLSYSTEEM EN OPBERGING

1. Om de kabel terug op te rollen, haalt u de kabel uit het stopcontact en drukt u op de terugrolknop.
2. Om de stofzuiger op te bergen, plaatst u de vloer- en tapijt nap in de houder op de stofzuiger.



De beelden zijn slechts voor illustratie, het daadwerkelijke uiterlijk van producten kan verschillen van die in de beelden wordt voorgesteld.