

CREATE

WINDSTYLANCE DC



PLAFONDVENTILATOR MET OF ZONDER LICHT

HANDMATIGE MONTAGE



EN

To download this user guide in your language, visit our website:
www.ikohs.com/uk



ES

Para descargar el manual en su idioma, visite nuestra web:
www.ikohs.com/es



PT

Para baixar o manual no seu idiomas, visite nosso site:
www.ikohs.com/pt



FR

Pour télécharger le manuel dans votre langue, visitez notre site Web:
www.ikohs.com/fr



IT

Per scaricare il manuale nella sua lingua, visitare il nostro sito Web:
www.ikohs.com/it



DE

Um das Handbuch in Ihrer Sprachen herunterzuladen, besuchen Sie unsere Website:
www.ikohs.com/de



NL

Bezoek onze website om de handleiding in uw taal te downloaden:
www.ikohs.com/nl



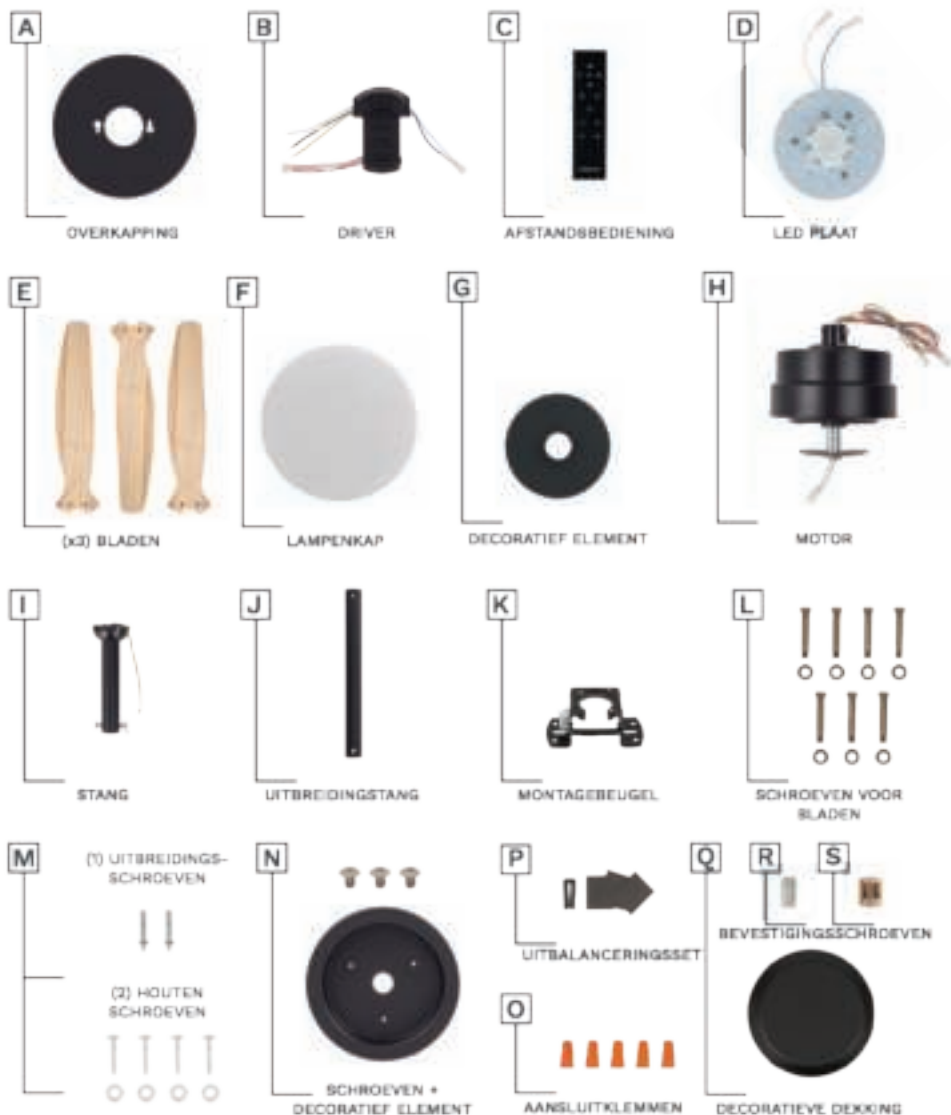
PL

Aby pobrać instrukcję w swoim języku, odwiedź naszą stronę internetową:
www.ikohs.com/pl

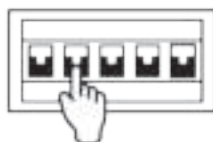
DEZE HANDLEIDING IS VOOR ALLE WINDSTYLANCE DC-MODELLEN**INHOUDSOPGAVE**

Inhoud van de doos	6
Stap 1. Houten dak	7
Stap 1. Betonnen plafond	8
Stap 1. Vals plafond	10
Hoogte keuze	11
Stap 2. Hoofdgedeelte montage	12
Stap 3. Driver verbinding	14
Stap 4. Montage van de bladen	16
Stap 5. Bezel plaatsing	17
OPTIE MET LED-KIT	18
Stap 6. Led board aansluiting	18
Stap 7. Lampenkap plaatsing	19
OPTIE ZONDER LED KIT	20
Stap 6. Deksel monteren	20
Set voor het uitbalanceren van het bladen	22

INHOUD VAN DE DOOS



AANDACHT! Denk eraan om, voordat u met de montage begint, de lamp los te koppelen van het elektrische paneel om geen elektrische schok te krijgen.



STAP 1. HOUTEN DAK

ONDERDELEN EN GEREEDSCHAP



1 Markeer met een potlood op het plafond de 4 gaten van het stuk K.



2 Indien nodig, afhankelijk van het type dak, moet u een boormachine gebruiken om het gat in het hout te maken.



3 Plaats de ring en vervolgens de schroef M2.



4 Draai de schroef vast met de schroevendraaier M2.



5 Herhaal de vorige stap voor de resterende gaten.



6 Zorg ervoor dat het onderdeel K het is perfect aan het plafond bevestigd en er komen geen kabels vast te zitten.

STAP 1. BETONNEN PLAFOND

ONDERDELEN EN GEREEDSCHAP



Markeer op het plafond met een potlood de 2 centrale gaten van het stuk **K**, met hetzelfde stuk als een gids.



Maak met behulp van een boor de twee overeenkomstige gaten met een boor van Ø8 mm.



Leg de stukken **M1** in de gaten in het plafond.



Aleen het deel van de draad mag uitsteken.



Plaats het onderdeel **K** passend bij de gaten met de schroeven **M1**. Zorg ervoor dat de plafondkabels aan één kant van het stuk zijn **K**.



Voer het onderdeel op volgorde in **M2**, **M3** en vervolgens de moer **M4**.



Draai het onderdeel vast **M4** met een # 10 moersleutel, totdat u voelt dat hij goed vastzit.



Zorg ervoor dat het onderdeel **K** hij is perfect aan het plafond gehaakt en zorgt ervoor dat er geen kabels bekneld raken.

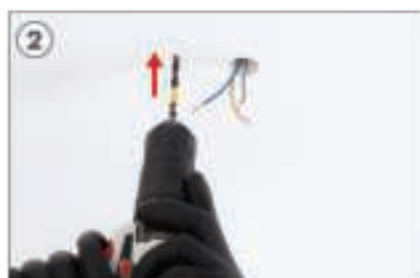
STAP 1. VALS PLAFOND

ONDERDELEN EN GEREEDSCHAP

MATERIAAL NIET INBEGREPEN



Markeer op het plafond met een potlood de 2 centrale gaten van het stuk K met behulp van het stuk als een gids.



Maak met behulp van een boor de twee overeenkomstige gaten.



Steek de bevestigingsschroeven in de gaten en zorg ervoor dat de hendel opgaat.

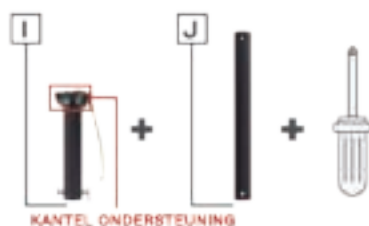


Plaats het onderdeel K en schroef de bevestigingsschroeven op het verlaagde plafond.



Zorg ervoor dat het onderdeel K perfect aan het plafond is bevestigd om door te gaan met de montage.

HOOGTE KEUZE



Kies voordat je begint de gewenste hoogte.
(10 cm +/-)

U zult moeten kiezen tussen de hoogte van het stuk I of J.

- Als u de hoogte van het stuk kiest J, u dient de onderstaande instructies te volgen.

- Als u de hoogte van het stuk kiest IK, ga direct naar stap 2 (pagina 12).



Verwijder met een schroevendraaier de twee schroeven uit de kantelbeugel van de stang I.



Schuf de kantelbeugel naar beneden.



Verwijder de pin uit de kantelbeugel.



Verwijder de kantelsteun van de stang I.



Verwijder het vergrendelingsstuk van de staaftjen I.



Trek de pin voorzichtig uit de stang I.



Bevestig de kantelsteun aan de stang J.



Plaats de kantelsteunpen in de stang J.



10 Monteer de kantelbeugel op de pen.



11 Draai de twee schroeven op de kantelbeugel vast met de schroevendraaier.



12 Steek de pin terug in het onderdeel J.

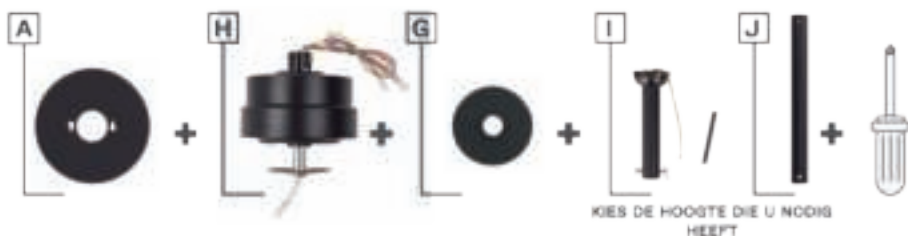


13 Zet de pin vast met het vergrendelingsstuk zodat deze niet naar buiten komt.



14 Het stuk J Het is gebeurd klaar voor gebruik.

STAP 2. HOOFDGEDEELTE MONTAGE



1 Verwijder de pin van het onderdeel I of J, volgens de gekozen hoogte.



2 Voer de gekozen balk in door het gat in het onderdeel A.





Plaats het onderdeel G zoals op de foto te zien is.



Zodra de stukken zijn geplaatst A en G, u moet de kabels van het onderdeel erin steken H in de bar. Als je wilt, kun je de draden vastplakken om ze gemakkelijker door de balk te kunnen leiden.



Verwijder met behulp van een schroevendraaier de 2 schroeven van de bovenkant van het stuk H.



Plaats de balk bovenaan het stuk H.



Zorg ervoor dat er geen draden bekneld raken.



Zodra de staaf is geplaatst, plaatst u de pin van het stuk I/J zodat het overeenkomt met het gat in de staaf.



Plaats het vergrendelingsstuk op de pin zodat deze niet loskomt.



Plaats vervolgens de twee schroeven terug zodat de balk volledig wordt ondersteund.

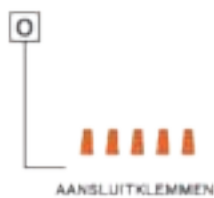


Zodra de balk goed aan het stuk is verankerd **H**, schuifstuk **G** naar beneden. Het hoofdframe van de ventilatormotor blijft gemonteerd.

STAP 3. DRIVER VERBINDING



+



+



Plaats de kantelbeugel in de sleuf op het onderdeel **K**.



Vergeet niet om de inkeping op de cambeugel terug te plaatsen zodat het onderdeel goed past.



Controleer voordat u verder gaat of het middenframe stevig is geplaatst zodat het niet omvalt.



Verbind de onderdeelverbindingen **B** met de motoraansluitingen, elk met hun bijbehorende kleur.



Zodra de kabels zijn aangesloten, plaatst u het onderdeel **B** in het stuk **K**, Zoals weergegeven in de afbeelding.



Selecteer en sluit alle aardingsdraden aan, inclusief die voor uw installatie.



Enkeel verbonden, plaatst u het onderdeel **O** vastschroeven totdat het goed vastzit.



U moet de resterende bundelen **B** en de fase- en neutrale kabels van de installatie in het aansluitblok van het stuk **K**, zoals hieronder wordt getoond.



Verbind de L-kabel van de driver met de PHASE-kabel van uw installatie.



Verbind de N-draad van de driver met de NEUTRALE draad van uw installatie.



Zorg ervoor dat de draden niet bekneld raken.



Schuf deel A omhoog om de schroeven te monteren die uit het onderdeel steken K.



Zodra ze zijn aangebracht, draait u het stuk om A naar rechts.



Draai ten slotte met behulp van een schroevendraaier de schroeven vast zodat het stuk goed vastzit.

STAP 4. MONTAGE VAN DE BLADEN



Met de motor goed gepositioneerd, beginnen we met de montage van de apa's E.

Plaats het eerste mes E vasthouden met de ringen en schroeven L met behulp van de schroevendraaier, zonder ze te veel vast te draaien, om de rest te kunnen plaatsen.



Voer dezelfde stap uit met het tweede en derde mes E. Denk eraan om de schroeven niet helemaal in te draaien.



Zodra alle messen op hun plaats zitten E, Draai alle schroeven stevig vast L zodat de messen goed vastzitten.

STAP 5. BEZEL PLAATSING



Gebruik een schroevendraaier om de 3 middelste schroeven van de motor te verwijderen voor later gebruik.



Leid de motorkabels door het middelste gat van het onderdeel N.



Plaats het onderdeel **N** de gaten in lijn brengen met de gaten in de motor.

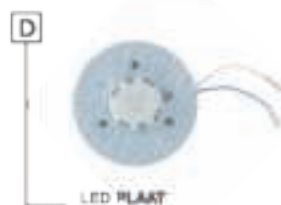


Draai de schroeven die u in stap 1 hebt verwijderd stevig vast zodat het onderdeel **N** correct is bevestigd.



OPTIE MET LED-KIT

STAP 6. LED BOARD AANSLUITING



Verbind onderdeelkabels **D** aan die van de ventilator die de aansluitingen verbindt, elke draad heeft dezelfde kleur.



Bevestig vervolgens het onderdeel **D** naar het stuk **N** met behulp van magneten om het vast te houden.

STAP 7. LAMPENKAP PLAATSIING

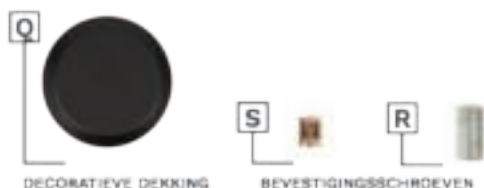


Plaats het onderdeel F op de ventilator door deze in de motor te plaatsen en vast te zetten door hem rechtsom te draaien. Vergeet niet te controleren of het onderdeel F past goed. Eenmaal geverifieerd, kunt u de elektriciteit aansluiten en genieten van uw nieuwe ventilator met licht.



OPTIE ZONDER LED KIT

STAP 6. DEKSEL MONTEREN



Leid de ventilatorkabels voorzichtig in het onderdeel **S** en schakel ze uit door het grote zijgat van het stuk. Schroef vervolgens het onderdeel vast **S** en controleer dat stoffelijk overschot stevig vastgemaakt aan de ventilator.



Doe mee **Q** en draai de schroef vast **R** in het gat zodat het stevig vastzit.



Neem dan de rol **Q** en draai de schroef vast **R** op de noot **S** eerder op de ventilator geplaatst. Zodra het onderdeel op zijn plaats zit, kunt u de elektriciteit aansluiten en genieten van uw nieuwe ventilator.



SET VOOR HET UITBALANCEREN VAN HET BLADEN

P



Uw plafondventilator kan problemen hebben met het zwenken van het blad tijdens het gebruik als gevolg van onregelmatigheden in de bladen of beugels. Ook kunnen onjuiste systeemmontage of kromme lagers extra problemen veroorzaken. De volgende procedure wordt aanbevolen om deze problemen te verhelpen:

1. Zorg ervoor dat de messen stevig aan hun beugels zijn vastgeschroefd.
2. Zorg ervoor dat alle messen stevig vastzitten aan de middelste draaibare behuizing en controleer de helling van de meshouders, ze moeten allemaal hetzelfde zijn.
3. Ga onder de ventilator staan en kijk omhoog, controleer of geen van de bladsteunen verbogen is, zodat geen van de bladen misplaatst is. U kunt de positie van de meshouders corrigeren door ze voorzichtig in de juiste positie te buigen.
4. U kunt de hoogte van de messen controleren met een eenvoudige schoolliniaal. Plaats de liniaal verticaal tegen het plafond en op gelijke hoogte met de buitenkant van de bladtip. Controleer de afstand van de punt van het blad tot het plafond, draai de bladen voorzichtig met de hand en controleer de rest van de bladen. Als de mesjes niet zijn uitgelijnd, kunt u de mesjeshouder voorzichtig iets omhoog of omlaag buigen om met elkaar uit te lijnen.

Als het balansprobleem niet wordt opgelost, zelfs niet door de bovenstaande stappen te volgen, moet u een dynamische balancerings uitvoeren met behulp van de meegeleverde kit. Volg onderstaande procedure:

1. Zet de ventilator aan en stel de snelheid in waarmee de grootste zwaai wordt gecreëerd (meestal gebeurt op de hoogste snelheid).
2. Zet de ventilator uit. Kies een mes en plaats de balanceerclip, halverwege tussen de beugel en de punt, op de achterkant van het mes.
3. Zet de ventilator aan. Wacht om te zien of het zwaaien is verbeterd of verslechterd. Schakel de ventilator weer uit en bevestig de clip aan een ander mes om opnieuw te testen. Herhaal dit proces met alle mesjes en kijk welke het meest verbeterd is.
4. Plaats de clip op het mes dat het meest verbeterd is. Beweeg hem in of uit het blad en laat de ventilator draaien om de beste positie te vinden waar de clip de grootste roloverbetering biedt.
5. Verwijder vervolgens de clip en plaats een balanceergewicht bovenop het blad op de middenlijn nabij het punt waar de clip werd geplaatst. Gebruik indien nodig een mes of mes om de gewichten te scheiden.

Voorzichtig: Ga op veilige afstand van de messen staan. Als de clip om welke reden dan ook niet goed is vastgemaakt, kunt u letsel oplopen.

CREATE