

# INSTRUCTION MANUAL



## GEÏNTEGREERDE ONTVOCHTIGINGS- EN ZUIVERINGSMACHINE

Model: EVO-DH65

Hartelijk dank dat u onze producten gebruikt.  
Lees deze gebruikershandleiding aandachtig door voordat u het apparaat gebruikt  
en bewaar deze om hem nog eens na te kunnen lezen.

# INHOUD

<b>Aandachtspunten</b>	01
<b>Productoverzicht</b>	02
<b>Specificaties</b>	03
<b>Uitleg van de functies</b>	03
<b>Schoonmaak en onderhoud</b>	06
<b>FAQ</b>	07

## AANDACHTSPUNTEN

Lees deze gebruikershandleiding aandachtig door voordat u de machine gebruikt en bewaar deze om hem nog eens na te kunnen lezen.

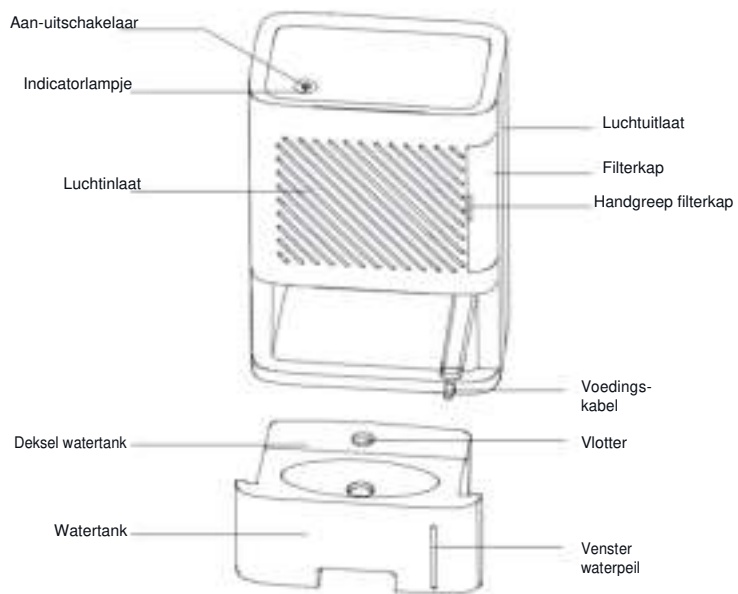
### Waarschu

1. Om een elektrische schok of brand te voorkomen, mag er geen vloeistof of ontvlambaar schoonmaakmiddel in de machine terechtkomen; u mag de machine er ook niet mee schoonmaken.
2. Spuit geen insecticiden, parfum of andere ontvlambare sprays op de machine.
3. Controleer of de spanning van het product overeenkomt met die van de plaatselijke stroomvoorziening.
4. Dit product is geen vervanging van normale ventilatie, geen stofbestrijder en geen toediener van olie tijdens het koken.
5. Zorg ervoor dat het product wordt gebruikt op een stabiele en horizontale ondergrond.
6. Zorg tijdens het gebruik voor ten minste 30 cm ruimte aan achter- en zijkanten van het product en ten minste 50 cm erboven.
7. Zorg dat voor het gebruik zowel het filter als het deksel correct zijn geïnstalleerd.
8. Steek geen vingers of voorwerpen in de luchttuitlaat of -inlaat; zo voorkomt u lichamelijke of materiële schade.
9. Giet na het verwijderen van de ontvochtigingsmodule een beetje water in de watertank; het waterpeil mag niet hoger komen dan de overloopopeningen aan beide zijden.
10. Giet geen essentiële olie in de watertank.

## PRODUCTOVERZICHT

Lees deze gebruikershandleiding aandachtig door voordat u de machine gebruikt en bewaar deze om hem nog eens na te kunnen lezen.

### Componenten



## SPECIFICATIES

Model	EVO-DH65
Afmetingen	221 x 138 x 308 mm
Gewicht	2,6 kg
Spanning	AC 100 - 240 V 50/60 Hz
Vermogen	40 W
Inhoud watertank	1,5 l
Capaciteit	650 ml/d (30 °C 80% rel.luchtvocht.)
Geluidsniveau	< 42 dB
Bedrijfstemperatuur	10 °C - 50 °C
Capaciteit	< 20 m <sup>2</sup>

## UITLEG VAN DE FUNCTIES

### Functie van de indicator

Als de tank vol is, brandt het gele lampje en schakelt de ontvochtiger zichzelf automatisch uit. Nadat u de watertank hebt geleegd, werkt de ontvochtiger weer.

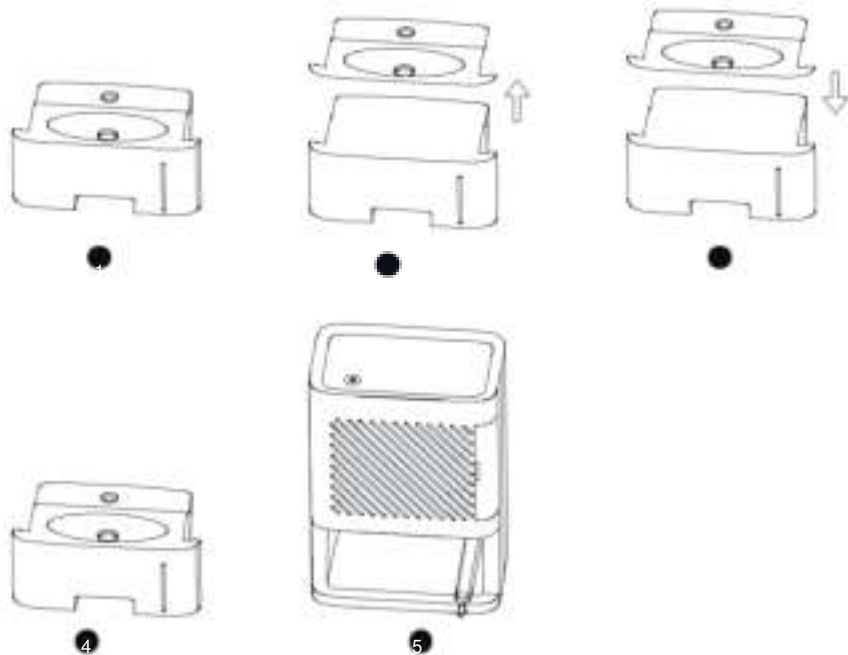
## INSTRUCTIES

### Normale werking

1. Haal de ontvochtiger uit de doos en steek de stekker van de voedingskabel in het stopcontact.
2. Druk op de aan-uitschakelaar: het indicatorlampje brandt groen.
3. Druk opnieuw op de schakelaar: het lampje gaat uit.

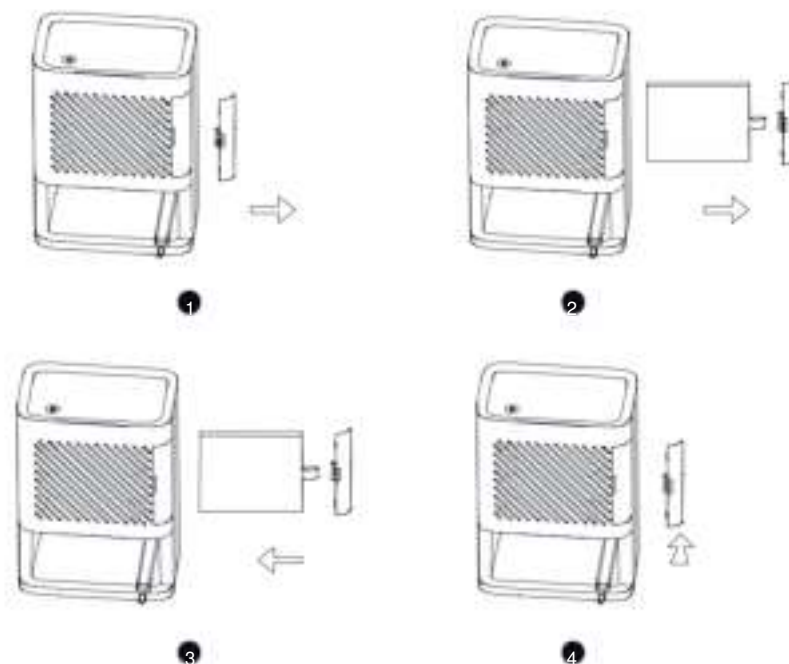
## Watertank legen

1. De capaciteit van het product is 650 ml per dag, de maximale capaciteit van de watertank is 1,5 l.
2. Als de watertank vol is, brandt het indicatorlampje geel en schakelt de machine zichzelf uit.
3. Open het deksel van de watertank, verwijder het deksel en schenk het water uit de tank.
4. Als de tank geleegd is, duwt u het deksel van de watertank in de richting van het venster en zet u het deksel stevig vast.
5. Daarna zet u de watertank weer op zijn plaats. Druk dan op de aan-uitschakelaar en de machine werkt weer.



## Filter vervangen

1. Trek aan de handgreep van de filterkap in de richting van de pijl en trek de filterkap uit de houder.
2. Verwijder het filter in de richting van de pijl.
3. Plaats het filter in de houder in de richting van de pijl.
4. Zet de filterkap terug in de houder in de richting van de pijl.



## SCHOONMAAK EN ONDERHOUD

### Let op

1. Voor het schoonmaken moet u de ontvochtiger sluiten en de stekker uit het stopcontact halen.
2. Dompel de ontvochtiger niet onder in water of enig andere vloeistof.
3. Gebruik geen schurende, bijtende of ontvlambare schoonmaakmiddelen (zoals bleek of alcohol) om onderdelen van de ontvochtiger schoon te maken.
4. Verwijder het filterzakje voor het gebruik.

### Schoonm

1. Schakel de machine uit en haal de stekker uit het stopcontact.
2. Maak de luchtinlaat en -uitlaat schoon en veeg de behuizing van de ontvochtiger af met een zachte doek met neutraal schoonmaakmiddel.
3. Verwijder de watertank, open het deksel van de watertank en spoel beide om met schoon water.

**Opmerking:** zorg ervoor dat er bij het afvegen van de luchtuitlaat geen water in de machine terecht komt.

1. Schakel de machine uit, trek de stekker uit het stopcontact en bind de voedingskabel bijeen.
2. Maak de luchtinlaat en -uitlaat schoon en veeg de behuizing af met een zachte doek met neutraal schoonmaakmiddel.
3. Nadat de behuizing volledig is gedroogd, plaatst u een beschermende hoes over de machine en zet u deze op een goed geventileerde plek zonder direct zonlicht.
4. Als u de machine langere tijd niet gebruikt, moet u deze toch af en toe enkele minuten inschakelen, zodat de ontvochtiger correct zijn werk blijft doen.

## FAQ

Probleem	Oorzaken
Machine werkt niet	<ul style="list-style-type: none"><li>• Zit de stekker in het stopcontact? Is er een stroomstoring?</li><li>• Is de aardlekschakelaar of een zekering afgeslagen?</li><li>• Is de watertank vol?</li></ul>
Slechte prestaties	<ul style="list-style-type: none"><li>• Is de luchtinlaat of -uitlaat verstopt?</li><li>• Is de interne toevoerleiding te laag of te droog?</li></ul>
Veel geluid	<ul style="list-style-type: none"><li>• Wordt de ventilator geblokkeerd?</li><li>• Staat de machine scheef?</li></ul>