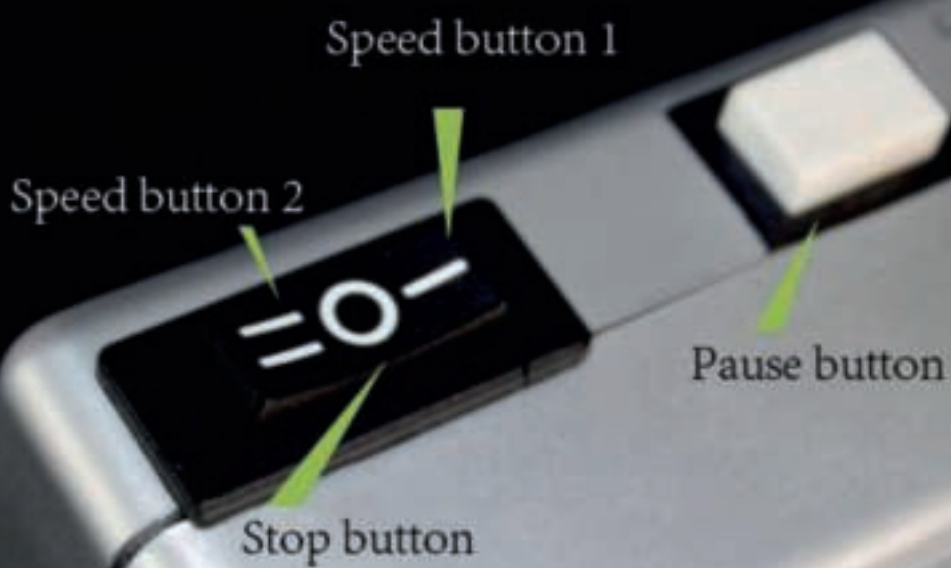


MOTOR VAN EEN PASTAMACHINE

ALLEEN VOOR HUISHOUDELIJK GEBRUIK



01



Duw de beugel door de voet van de pastamachine om deze goed te vergrendelen.

03



Draai de motor en zet hem vast in de beugel

02



Steek de motor in het gat van de roller die u nodig heeft.

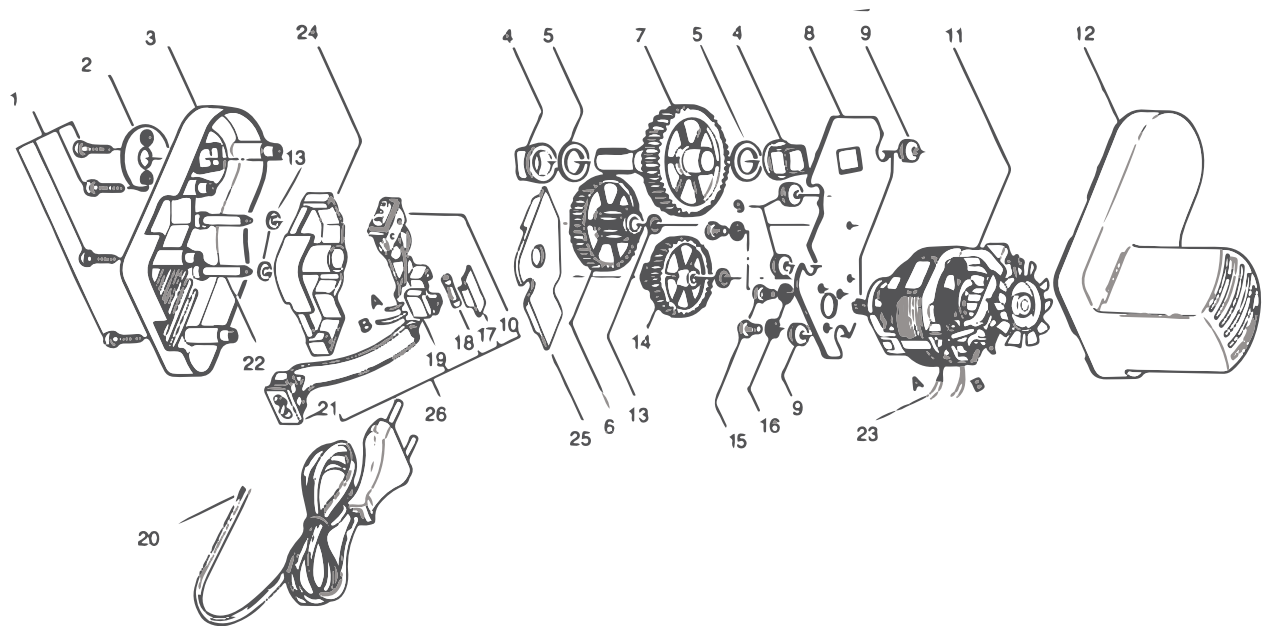
04



Druk op de knoppen om de motor aan te zetten.

VOORZORGSMaatregelen en suggesties voor uw veiligheid

- Enkel voor gebruik met de pastamachine.
- Trek altijd de stekker uit het stopcontact voordat u begint met het reinigen van de machine en de motor.
- Haal de stekker niet uit het stopcontact met (licht) vochtige handen.
- Was de machine niet, vooral niet als de stekker in het stopcontact zit.
- Laat kinderen jonger dan 14 jaar niet met de machine werken.
- Laat het apparaat niet zonder toezicht achter, vooral niet als de stekker in het stopcontact zit.
- Haal altijd de stekker uit het stopcontact voordat u de motor verwijderd.
- Gebruik het apparaat niet in de buurt van warmte of water (b.v. ovenpitten, gootstenen).
- Gebruik het apparaat alleen voor de in deze handleiding beschreven doeleinden.
- Steek geen messen of kledingstukken tussen de rollers.



1.	40 x 16 schroeven	10.	Schakelaar	19.	Condensator
2.	Buitenste ring	11.	Motor	20.	Kabel
3.	Onderkant	12.	Klep	21.	Plug
4.	Vierkante plugs	13.	Kleine ringen	22.	Pinnen
5.	Grote ringen	14.	Klein wiel	23.	Omhulsel
6.	Middelgroot wiel	15.	M 4 x 8 schroeven	24.	Doos
7.	Groot wiel	16.	Getande buitenring diameter 4mm.	25.	Klep voor de doos
8.	Plaat	17.	Zekering houder	26.	Elektrisch circuit
9.	Tules voor reductietandwiel	18.	Zekering		

**Dit gedeelte van de handleiding is bestemd voor gespecialiseerd personeel*

ONDERHOUD VAN DE MACHINE

- Trek de stekker uit het stopcontact voordat u de motor reinigt en voor alle onderhoudswerkzaamheden!
- Verwijder altijd de motor voordat u het apparaat schoonmaakt (en gebruik de handgreep om de rollen te draaien).
- Was het apparaat nooit met water en zet het apparaat nooit in de vaatwasser!
- Gebruik een zachte doek om de motor na gebruik schoon te maken.
- Alle reparaties die aan de elektrische onderdelen moeten worden uitgevoerd, dienen door geschoold personeel te worden uitgevoerd.

