

---

# Handleiding inloopdouche

## *Göteborg / Linea Uno*

---



### Benodigdheden

De installatie van de inloopdouche Göteborg / Linea Uno is betrekkelijk eenvoudig. Het volgende is daarbij nodig:

<input type="checkbox"/> Waterpas	<input type="checkbox"/> Metaalboor 3 mm
<input type="checkbox"/> Schroevendraaier	<input type="checkbox"/> Steenboor 6 mm
<input type="checkbox"/> Boormachine	<input type="checkbox"/> Ijzerzaag
<input type="checkbox"/> Potlood	<input type="checkbox"/> Transparante kit

### *Let op!*

Ga ten alle tijden voorzichtig om met het glas. Aan te raden is om de installatie met twee personen te doen. Het glas van de douchewanden is gemaakt van veiligheidsglas. Echter blijven de hoeken altijd kwetsbaar. Let er dus goed op dat deze nergens tegenaan stoten!

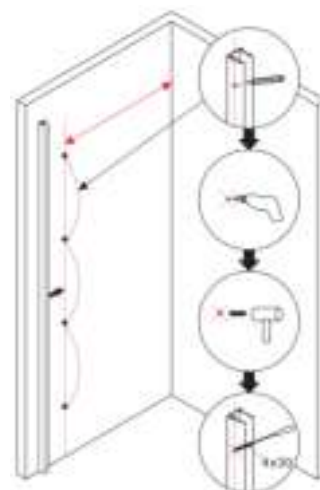
### Stap 1: Muurprofiel

---

1: Houdt het U-profiel tegen de muur met behulp van de waterpas en teken de gaten af met een potlood.

2: Boor de gaten met een 6mm boor.

3: Stop de pluggen in de gaten en schroef het u-profiel vast aan de muur.



### Stap 2: Glasplaat

---

Het is aan te raden om als eerste bijvoorbeeld een luciferhoutje/spie op de vloer te leggen. Zo komt de douchewand ongeveer 1 mm boven de grond.

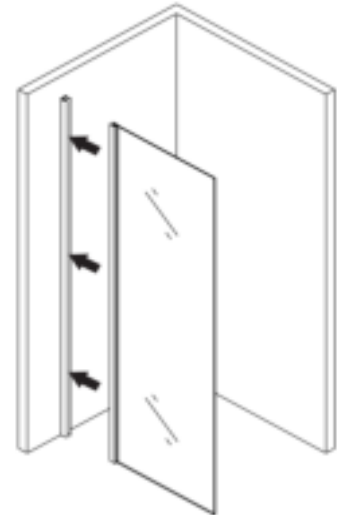
1: Wanneer het H-profiel nog niet aan de glasplaat zit, kunt u in het geribbelde gedeelte transparante kit aanbrengen. Druk het H-profiel op de glasplaat en druk vervolgens de kunststof strip tussen de glasplaat en het H-profiel. Laat de kit uitharden.

2: Druk het H-profiel met de glasplaat in het U-profiel.

3: Boor de gaten in het U-profiel door (met een 3mm boor) in het H-profiel.

4: Schroef beide profielen vast met de kleine schroefjes en werk deze af met de grijze afdekdopjes.

5: Kit de glasplaat bij de vloer af en haal het luciferhoutje/spie weg.



### Stap 3: Stabilisatiestang

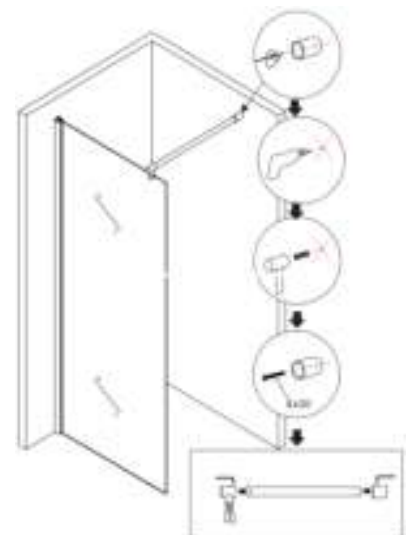
1: Plaats de glassteun, op bijvoorbeeld 5 cm van het uiteinde van de glasplaat, bovenop het glas. Vervolgens vastdraaien met de schroevendraaier, totdat deze geklemd zit.

2: Boor een gat (parallel aan de glassteun op de muur) met een 6mm boor.

3: Stop de plug in het gat en schroef de muursteun vast.

4: Schuif de buis in de muur- en glassteun. Deze kan op maat gezaagd worden met een ijzerzaag. Let op: zaag de open kant van de buis af!

(Eventueel is de stabilisatiestang ook verticaal te monteren door deze op de kopse kant van de glasplaat te bevestigen)



*Wij wensen u veel plezier met de inloopdouche!*