



GM210

WIRED GAMING MOUSE

Köszönjük, hogy termékünket választotta! Kérjük, hogy használat előtt figyelmesen tanulmányozza át ezt az Útmutatót.

A DOBOZ TARTALMA



GM210 egér × 1



Útmutató × 1

KOMPATIBILITÁS

Kompatibilis Windows 7, Windows 8 és Windows 10, illetve mac OS rendszerekkel (kezelő szoftver mac OS esetén nem érhető el)

GOMBOK



①	Előre
②	Vissza
③	Bal gomb
④	Jobb gomb
⑤	Görgő / középső gomb
⑥	Felbontás +
⑦	Felbontás -

MŰSZAKI JELLEMZŐK

Egér mérete	128.2 × 67 × 38.7 mm
Érzékelő	PMW3389
Felbontás (DPI)	1000-2000 (alapértelmezett)-3000-4000-8000 (max. 16000, az öt eltárolt érték szoftveresen konfigurálható)
Működési feszültség	5V
Működési áram	≤ 100mA
Bal és jobb gomb	Kailh GM4.0 red kapcsolók, 60 millió élettartammal

Cable	1.8m, nikkell borítású USB csatlakozóval ellátott, ultrakönnnyű fonott kábel
Talpak anyaga	Teflon
Súly	67g ± 3g (a vezeték súlya nélkül értendő)

1. Világítási mód választása:

Nyomja meg együtt az egérgörgőt és a Vissza gombot a tízféle világítási mód között történő váltáshoz.

Az egyes világítási módhoz tartozó beállítások a kezelő szoftverből konfigurálhatóak.

2. Felbontás (alapértelmezett értékek és színek)*:

Piros	1000 DPI	Lila	4000 DPI
Zöld	2000 DPI	Sárga	8000 DPI
Kék	3000 DPI		

Az öt eltárolt felbontáshoz tartozó színek és értékek a kezelő szoftverből ízlés szerint testreszabhatóak 50 és 16000 DPI között, 50 DPI lépésközzel.

3. Érzékelési magasság: alacsony (2mm) vagy magas (3mm), szoftverből állítható.

AZ EGÉR HASZNÁLATA

Csatlakoztassa az eszközt számítógépéhez. Az egér készen áll a használatra, amint a számítógép automatikusan telepítette a működéshez szükséges eszközmeghajtókat.

Az egér beállításainak módosításához használja az egérhez tartozó kezelőprogramot, mely honlapunkról letölthető.

KEZELŐ SZOFTVER

1. TELEPÍTÉS

A kezelő szoftver telepítést követően használható az egér beállításainak megváltoztatásához (felbontás, világítás, stb.). Kérjük, a telepítés megkezdése előtt csatlakoztassa az egeret a számítógéphez.

2. BEÁLLÍTÁSOK

Nyissa meg az alkalmazást a beállítások elvégzéséhez. Az alkalmazás indításakor az egérnek csatlakoznia kell a számítógéphez, ellenkező esetben az alkalmazás nem indul el.

Az opciókat a képernyő tetején található 5 kategóriában (Lighting - Világítás, DPI - Felbontás, Parameter - Egérparaméterek, Macro - Makro, LOD - Érzékelési magasság) tudja megadni.

GOMBOK KONFIGURÁLÁSA

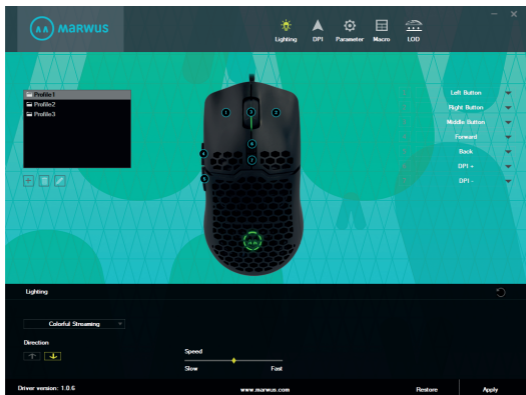
A [Lighting] (Világítás) menüpontot választva a képernyő jobb oldalán található táblázat segítségével konfigurálhatja az egér gombjait az egyéni preferenciáinak megfelelően.

A beállítások mentéséhez nyomja meg a képernyő alján található [Apply] gombot.

VILÁGÍTÁS BEÁLLÍTÁSA

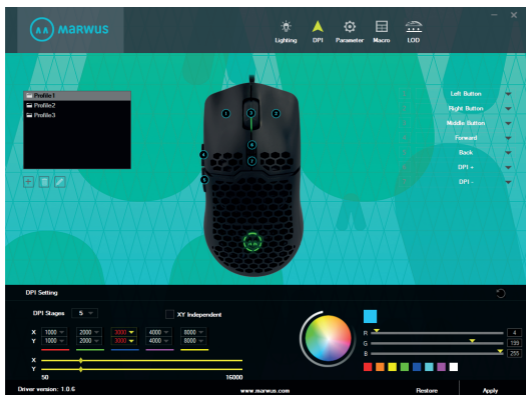
A [Lighting] (Világítás) menüpontot választva a képernyő alján található kezelőszervek segítségével állíthatja be a használni kívánt világítási effektet ill. annak részleteit.

A beállítások mentéséhez nyomja meg a képernyő alján található [Apply] gombot.



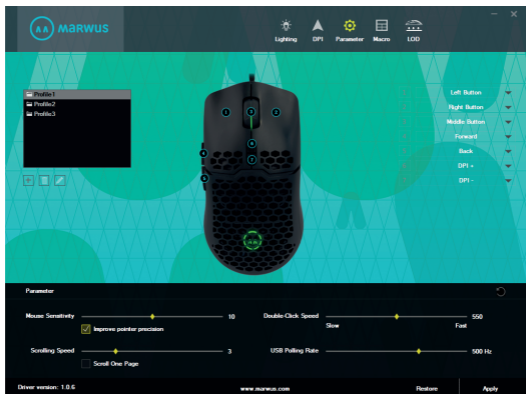
FELBONTÁS BEÁLLÍTÁSA

A [DPI] (Felbontás) menüpontot választva a képernyő alján található kezelőszervek segítségével állíthatja be a készülékben eltárolt értékeket.



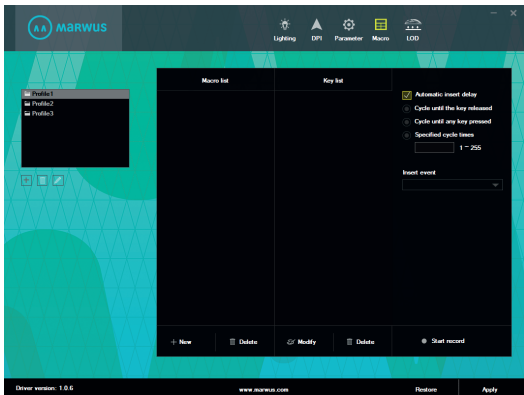
EGÉRPARAMÉTEREK BEÁLLÍTÁSA

A [Parameter] (Egérparaméterek) menüpontot választva a képernyő alján található kezelőszervek segítségével állíthatja be az egérkezelés paramétereit (pl. egér érzékenysége, görgetési sebesség, USB polling rate).



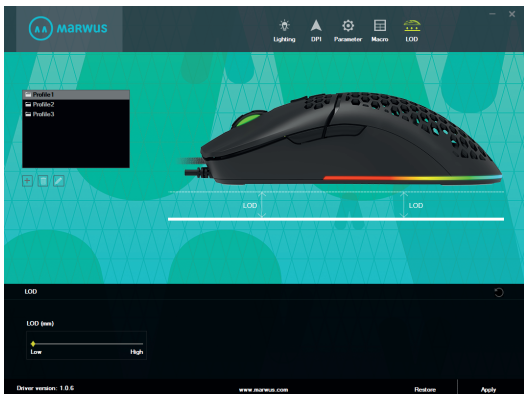
MAKRÓ BEÁLLÍTÁSOK

A [Macro] (Makró) menüpontot választva van lehetőség különböző egyedi makrók beállítására. A kezdéshez nyomja meg a [+New] gombot új makró létrehozásához, adja meg a kívánt nevet, majd válassza a [Start record](Makró rögzítésének megkezdése). A billentyűzeten üsse le a rögzíteni kívánt billentyűket, majd nyomja meg a [Stop record] (Makró rögzítésének leállítása) gombot, majd a mentéshez használja az [Apply] gombot.



ÉRZÉKELÉSI MAGASSÁG BEÁLLÍTÁSA

A [LOD] (Érzékelési magasság) menüpontot választva a képernyő alján található kezelőszervek segítségével állíthatja be a kívánt érzékelési magasságot.





MaRWUS

