



Gebruiksaanwijzing HeltiQ Teekweg

- Uitsluitend voor uitwendig gebruik -
- Uitsluitend te gebruiken voor het doden van teken bij personen ouder dan 4 jaar -



Lees voor gebruik de gebruiksaanwijzing.
Het product uitsluitend gebruiken zoals voorgeschreven.



Niet gebruiken wanneer de verpakking of het spuitbusje beschadigd is.

INHOUD HELTIQ TEEKWEG

1 38 ml spuitbusje met kap; bevat Dimethylether (DME)
1 tekenverwijderkaart met loep
1 gebruiksaanwijzing

BEOOGD GEBRUIK

HeltiQ Teekweg doodt snel en veilig teken zonder deze aan te raken, waardoor ze gemakkelijk van de huid te verwijderen zijn. Het zo snel mogelijk verwijderen van teken na de tekenbeet vermindert het potentiële risico op overdracht van teekgerelateerde aandoeningen.

WAT ZIJN TEKEN?

Teken zijn parasieten die zich voeden met bloed van dieren en/of mensen. Er bestaan verschillende soorten teken in Europa. De schapenteek (*Ixodes Ricinus*) is de meest voorkomende. De schapenteek kan verschillende ziektes overdragen aan zowel mens als dier.

CONTRA-INDICATIES

HeltiQ Teekweg niet gebruiken:

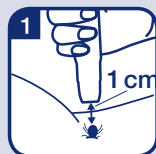
- Als er sprake is of is geweest van een bevestigde diagnose van kanker en/of behandeling wordt ondergaan tegen kanker
- Voor teken in het gezicht en rond de ogen. Op de borst, genitale zone of billen
- Op een donkere of gepigmenteerde huid, ivm kans op hypopigmentatie
- Wanneer de huid gevoelig, geïrriteerd of ontstoken is of bij eczeem
- Als er sprake is van gevoeligheid of allergie tegen extreme kou (urticaria)
- Bij personen met diabetes of stoornissen in de bloedsomloop o.a. ziekte van Raynaud
- Bij personen die immunosuppressiva slikken of bij personen met een auto-immuun ziekte
- Bij Hiv-geïnfecteerde personen
- Bij personen die antistollingsmedicijnen slikken en hemofiliepatiënten
- Bij kinderen onder de 4 jaar

WAARSCHUWINGEN EN VOORZORGSMATREGELEN

- Zeer licht ontvlambaar spuitbusje. Houder onder druk: kan open barsten bij verhitting. Verwijderd houden van warmte, hete oppervlakken, vonken, open vuur en andere ontstekingsbronnen
- Niet roken
- Na gebruik niet doorboren of verbranden
- Niet in een open vuur of op andere ontstekingsbronnen spuiten
- Niet blootstellen aan temperaturen boven 50 °C
- Buiten het bereik van kinderen houden
- Spuitniveau niet inademen
- Vermijd contact met de ogen. Spray niet in of richting het oog, dit kan leiden tot bevriezing en/of blindheid
- Het product kan huidbeschadiging zoals bevroeringsverschijnselen, littekenvorming of hypo-/hyperpigmentatie veroorzaken wanneer het niet volgens de gebruiksaanwijzing wordt gebruikt
- Uitsluitend voor uitwendig gebruik
- Wanneer je het product wilt gebruiken tijdens de zwangerschap of in de periode dat je borstvoeding geeft, raadpleeg dan vooraf een arts
- Raadpleeg een arts wanneer er complicaties optreden zoals bijvoorbeeld roodheid, koorts, hoofdpijn, moeheid, ringvormige huiduitslag (dit kan dagen tot zelfs weken duren). Vergeet niet te melden dat je bent gebeten door een teek.

GEBRUIKSAANWIJZING

Let op! De plastic kap niet van het spuitbusje verwijderen!



Positioneer de opening van de kap 1 cm boven de teek
Let op! Raak de huid of de teek niet aan!
Houd het spuitbusje zo verticaal mogelijk.



Druk 4 keer krachtig het spuitbusje in om de teek te bevriezen.
Let op! Wanneer de teek na behandeling nog beweegt, herhaal de behandeling dan nog eens na 10 minuten.



De teek sterft door de bevriezing. Als de teek niet vanzelf van de huid valt kan deze voorzichtig verwijderd worden met de bijgeleverde tekenverwijderkaart.



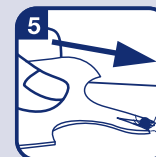
Gebruiksaanwijzing HeltiQ Teekweg

- Uitsluitend voor uitwendig gebruik -
- Uitsluitend te gebruiken voor het doden van teken bij personen ouder dan 4 jaar -

Het is mogelijk dat er tijdens of direct na de behandeling een licht pijnlijk of prikkelend gevoel ontstaat. Dit zal geleidelijk verdwijnen.



- Bekijk de grootte van de teek met het vergrootglas in de tekenverwijderkaart. Is het een kleine teek (< 2 mm) gebruik dan de kleine inkeping van de tekenverwijderkaart. De meeste teken, ook de wat kleinere, verwijder je echter moeiteloos met de grotere inkeping
- Zorg dat je goed zicht hebt op de teek
- Leg de tekenverwijderkaart dichtbij de huid met de inkeping richting de teek



- Schuif de tekenverwijderkaart dichtbij de huid naar de teek toe, zodat hij in de spleet van de tekenverwijderkaart komt
- Blijf kalm en rustig doorschuiven als de teek eenmaal vast zit in het smalle stuk van de spleet



- De teek komt los en blijft klem zitten in de tekenverwijderkaart
- Ontsmet het wondje met een beetje alcohol en noteer de plek van de tekenbeet
- Ontsmet de tekenverwijderkaart met heet water of alcohol

NA DE BEHANDELING

- Er kan na de behandeling een blaar ontstaan; deze blaar niet doorprikken
- Niet aan het behandelde gebied komen of krabben
- Houd het behandelde gebied schoon om infectie te voorkomen
- Zwemmen, wassen, baden en douchen is toegestaan
- Onthoud waar de teek heeft gebeten. Markeer deze plek met een pen of maak een foto
- Check het lichaam regelmatig; gebruik hierbij een spiegel. Wanneer klachten ontstaan (dit kan dagen of zelfs weken duren) bijv. roodheid, koorts, hoofdpijn, moeheid, ringvormige huiduitslag raadpleeg dan een arts. Vergeet niet te melden dat je bent gebeten door een teek

POTENTIËLE BIJWERKINGEN

- Cryotherapie kan hypopigmentatie (lichte plekken) of hyperpigmentatie (donkere plekken) veroorzaken. Deze zullen na verloop van tijd verdwijnen
- Bloeden
- Blaarvorming
- Littekenvorming naar aanleiding van het niet juist opvolgen van deze gebruiksaanwijzing
- Tijdelijk ongemak zoals pijn of een prikkelend gevoel
- Raadpleeg bij twijfel of bij het ontstaan van een ontsteking en/of complicaties een arts

BEWAARADVIES

- Bewaren in een koele en droge ruimte op kamertemperatuur (maximaal 25 °C)
- De inhoud en de verpakking weggooien volgens de plaatselijke voorschriften

KLACHTEN EN KLANTENSERVICE

Heb je vragen en/of klachten over HeltiQ Teekweg, kijk dan op www.heltiq.nl. Koninklijke Utermöhlen NV is tijdens kantooruren bereikbaar via +31 (0)561 69 33 66.

HeltiQ Teekweg is een medisch hulpmiddel.

Help ons de negatieve effecten van tekenbeten te minimaliseren.
Ga naar www.helpkickthetick.com en vul de vragenlijst in.



Geproduceerd door

Koninklijke Utermöhlen NV
De Overweg 1, 8471 ZA Wolvega
Nederland, www.heltiq.nl



0344

EN Instructions for use HeltiQ Tick Away

- For external use only -
- Only intended for use to kill ticks on individuals older than 4 years of age -

 Before use, carefully read the instructions for use.
Use the product only as directed.

 Do not use if dispenser or packaging is damaged.

CONTENTS HELTIQ TICK AWAY

1 38 ml dispenser with permanently fixed applicator cap; contains Dimethyl ether (DME)
1 tick removal card
1 instruction for use

INTENDED USE

HeltiQ Tick Away kills ticks quickly and safely without touching them, making them easy to remove from the skin. Removal of ticks as soon as possible after the tick-bite reduces potential risks associated with the transmission of tick-borne transfusions diseases.

WHAT ARE TICKS?

Ticks are parasites that feed on animal and human blood. There are different tick species in Europe. The castor bean tick (*Ixodes Ricinus*) is most common. The castor bean tick can transmit a number of diseases, both to humans and animals.

CONTRAINDICATIONS

HeltiQ Tick Away is contraindicated for the following:

- When there is or has been a confirmed diagnosis of cancer and/or treatment for cancer
- For ticks on and around the eyes and face. On the chest, genital area, breast or buttocks
- On heavily pigmented or dark pigmented skin, because of the risk of hypopigmentation
- For skin that is irritated, infected or sensitive
- When there is hypersensitivity or allergy to extreme cold (cold type urticaria)
- For diabetics and individuals with circulatory problems (Raynaud's disease)
- For individuals taking immunosuppressive medicines or when there is a confirmed diagnosis for autoimmune or collagen diseases
- For use when there is HIV infection
- For individuals on anticoagulation medication and Haemophilics patients
- For use on children under 4 years of age

WARNINGS AND PRECAUTIONS

- Extremely flammable. Pressurized dispenser. Keep away from heat, hot surfaces, sparks, open flames and other ignition sources
- No smoking
- For external use only
- Do not pierce or burn, even after use
- Do not spray on an open flame or other incendiary source
- Do not expose the dispenser to temperatures exceeding 50°C
- Keep out of reach of children
- Do not inhale the spray
- Avoid contact with the eyes. Do not spray into the eyes as it can cause frostbite and blindness
- Product may cause frostbite, de-pigmentation or scar formation when the product is not used in accordance with these instructions for use
- Consult a medical professional, if pregnant or breastfeeding
- Consult a medical professional when complaints occur e.g. redness, fever, headache, tiredness, ring-shaped skin rash (this can take days till even weeks). Don't forget to mention that you were bitten by a tick

INSTRUCTIONS FOR USE

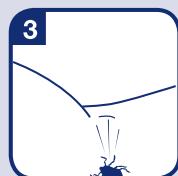
Precaution! Do not remove the permanently fixed applicator cap from the dispenser.



Position the opening of the applicator ca. 1 cm above the tick.
Precaution! Do not touch the skin or the tick with the applicator! Hold the aerosol dispenser as vertical as possible.



Release the cryoliquid pressing 4 times ca. 1 cm above the tick. If the tick still moves repeat the process after 10 minutes.



The tick should fall out after freezing. If not remove the tick cautiously with the included tick removal card.

EN Instructions for use HeltiQ Tick Away

- For external use only -
- Only intended for use to kill ticks on individuals older than 4 years of age -

Note: It is possible that you may experience a slightly painful or tingling sensation during or immediately after the treatment. This will gradually disappear.



- View the size of the tick with the magnifying glass in the tick removal card. If it is a small tick (< 2 mm) use the small notch of the tick removal card. Most ticks, even the smaller ones, can be removed effortlessly with the larger notch
- Make sure you have a good view of the tick
- Place the card near the skin with the notch towards the tick



- Move the tick removal card close to the skin to the tick so that it comes into the narrow part of the card
- Keep moving the card calmly until the tick is stuck in the narrow part of the card



- The tick is released and remains stuck in the tick removal card
- Disinfect the wound with a little alcohol and mark the spot of the tick bite
- Disinfect the tick removal card with hot water or alcohol

AFTER THE TREATMENT

- The treatment may cause blistering. When that happens, do not puncture the blister
- Do not pick at or scratch the site that has been treated
- Keep the treated area dry clean to avoid infection
- Swim, wash, bath and shower as normal
- Remember where the tick bite was located. Mark this spot with a pen or make a picture
- Check your body regularly, use a mirror. When complaints occur (this can take days till even weeks) e.g. redness, fever, headache, tiredness, ring-shaped skin rash, go to your medical professional. Don't forget to mention that you were bitten by a tick

POTENTIAL SIDE EFFECTS

- The cryotherapy process may cause hypopigmentation (light patches) or hyperpigmentation (dark patches) to occur. This will disappear
- Bleeding
- Blistering
- Scarring when freeze application is applied longer than directed
- Temporary discomfort such as pain or tingling
- Consult a medical professional in case of doubt, infection and/or complications

STORAGE ADVICE

- Store in a cool and dry area. Do not exceed 25 °C
- Dispose of contents/container in accordance with local regulations

COMPLAINTS AND CUSTOMER SERVICE SUPPORT

Contact the manufacturer, distributor or visit the website www.heltiq.com with any questions or to report problems.

Please help us to minimise the negative effects of tick bites.
Go to www.helpkickthetick.com and fill in the questionnaire!



Manufactured by

■ Koninklijke Utermöhlen NV
De Overweg 1, 8471 ZA Wolvega,
The Netherlands, www.heltiq.com

