

**PHILIPS**

**Wekkerradio**

3000 Series

R3205



# Handleiding

Registreer uw product voor ondersteuning op  
[www.philips.com/support](http://www.philips.com/support)

# Inhoud

---

<b>1</b>	<b>Belangrijk</b>	<b>2</b>
	Veiligheid	2

---

<b>2</b>	<b>Uw wekkerradio</b>	<b>3</b>
	Inleiding	3
	Inhoud van de verpakking	3
	Overzicht van de wekkerradio	3

---

<b>3</b>	<b>Ingebruikname</b>	<b>4</b>
	Installeer batterijen	4
	Sluit de stroom aan	4
	Tijd instellen	4

---

<b>4</b>	<b>Naar FM-radio luisteren</b>	<b>5</b>
	Afstemmen op FM-radiozenders	5
	FM-radiozenders handmatig opslaan	5
	Selecteer een preset radiostation	5
	Het volume aanpassen	5

---

<b>5</b>	<b>Andere functies</b>	<b>6</b>
	Alarmtijd instellen	6
	Slaaptimer instellen	6

---

<b>6</b>	<b>Productinformatie</b>	<b>7</b>
----------	--------------------------	----------

---

<b>7</b>	<b>Problemen oplossen</b>	<b>7</b>
----------	---------------------------	----------

---

<b>8</b>	<b>Kennisgeving</b>	<b>8</b>
----------	---------------------	----------

# 1 Belangrijk

## Veiligheid



### Waarschuwing

- Verwijder nooit de behuizing van deze wekkerradio.
  - Smeer nooit een deel van de wekkerradio.
  - Plaats de wekkerradio nooit op andere elektrische apparatuur.
  - Stel de wekkerradio niet bloot aan direct zonlicht, open vuur of warmtebronnen.
  - Zorg ervoor dat u altijd gemakkelijk toegang hebt tot het netsnoer, de stekker of de adapter om de wekkerradio los te koppelen van de stroom.
- Lees deze instructies.
  - Neem alle waarschuwingen in acht.
  - Volg alle aanwijzingen op.
  - Blokkeer geen ventilatieopeningen. Installeer het apparaat volgens de instructies van de fabrikant.
  - Niet installeren in de buurt van warmtebronnen zoals radiatoren, warmteroosters, kachels of andere apparaten (inclusief versterkers) die warmte produceren.
  - Voorkom dat op het netsnoer kan worden gelopen of dat het bekneld raakt, met name bij stekkers, stopcontacten en het punt waar ze uit het apparaat komen.
  - Gebruik alleen hulpstukken/accessoires gespecificeerd door de fabrikant.
  - Koppel het apparaat los tijdens onweer of wanneer het lange tijd niet wordt gebruikt.
  - Laat onderhoud over aan gekwalificeerde technici. Laat het apparaat repareren wanneer het is beschadigd, het netsnoer of de stekker is beschadigd, vloeistof is gemorst of voorwerpen in het apparaat zijn gevallen, als het apparaat is blootgesteld aan regen of vocht, of als het apparaat niet goed functioneert.
  - Batterijgebruik: OPGELET - Voorkom dat de batterijen gaan lekken en lichamelijk letsel of schade veroorzaken:
    - Installeer alle batterijen correct, met + en - zoals aangegeven op het apparaat.
    - Verwijder de batterijen wanneer het apparaat langere tijd niet wordt gebruikt.
    - De batterijen niet blootstellen aan extreme hitte, zonlicht, vuur, enz.
  - De wekkerradio niet blootstellen aan vocht en water.
  - Plaats geen voorwerpen op de wekkerradio (bijv. met water gevulde vazen, brandende kaarsen).
  - Wanneer de stekker van de Direct Plug-in Adapter wordt gebruikt als ontkoppelaapparaat, moet het ontkoppelaapparaat gemakkelijk bedienbaar blijven.

## 2 Uw wekkerradio

Gefeliciteerd met uw aankoop en welkom bij Philips! Als u volledig wilt profiteren van de ondersteuning die Philips biedt, registreer uw product dan op [www.philips.com/support](http://www.philips.com/support).

### Inleiding

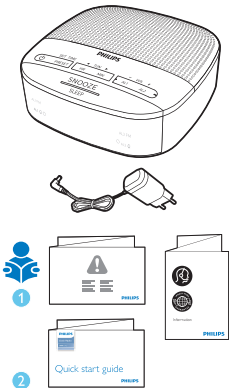
Met deze wekkerradio kunt u:

- naar FM-radio luisteren
- twee alarmen op verschillende tijden instellen.


### Inhoud van de verpakking

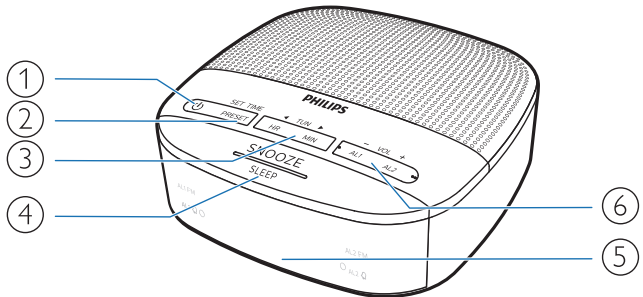
Controleer en identificeer de inhoud van de verpakking:

- Hoofdtoetsel
- Voedingsadapter
- Snelstartgids
- Bijsluiter over veiligheid en garantie



### Overzicht van de wekkerradio

- ① 
  - Inschakelen of in stand-by zetten.
- ② **PRESET / SET TIME**
  - Radiozenders in geheugen opslaan
  - Voorkeuzender selecteren
  - Tijd instellen.
- ③ **HR / MIN / ◀ TUN ▶**
  - Op FM-radiozenders afstemmen.
  - Uur en minuut instellen.
- ④ **SNOOZE / SLEEP**
  - Alarm in sluimerstand.
  - Wekker instellen
- ⑤ **Displaypaneel**
  - Toon huidige status.
- ⑥ **AL1 / AL2 / – VOL +**
  - Alarm instellen.
  - Volume instellen.



# 3 Ingebruikname

De aanwijzingen in dit hoofdstuk in de beschreven volgorde uitvoeren.

## Installeer batterijen

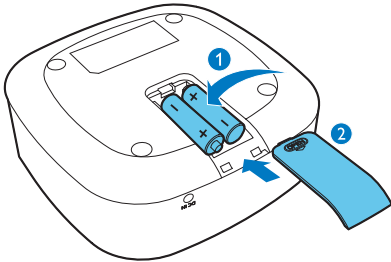
De batterijen bieden alleen backup voor klok- en alarminstellingen.



### Opgelet

- Explosiegevaar! Houd de batterijen uit de buurt van hitte, zonlicht of vuur. Gooi batterijen nooit in het vuur.
- Batterijen bevatten chemische stoffen en moeten op de juiste manier worden weggegooid.

Plaats 2 AAA-batterijen (niet meegeleverd) met de juiste polariteit (+/-) zoals afgebeeld.



## Sluit de stroom aan



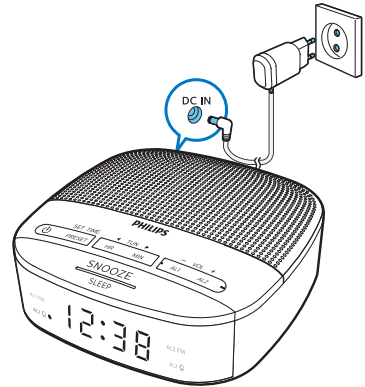
### Opgelet

- Risico op beschadiging van het apparaat! Controleer of de netspanning overeenkomt met de spanning die op de achterkant of onderkant van het apparaat is aangegeven.
- Gevaar voor elektrische schok! Trek altijd de stekker uit het stopcontact als u de stroomadapter uit het stopcontact trekt. Trek nooit aan het snoer.
- Gebruik alleen de wisselstroomadapter die is gespecificeerd in de fabrikant of die bij dit apparaat wordt verkocht.



### Opmerking

- Het typeplaatje bevindt zich aan de onderkant van de wekkerradio.



## Tijd instellen



### Opmerking

- U kunt de tijd alleen instellen in de standby-modus.

- 1 In de standby-modus, de knop **SET TIME** 2 seconden indrukken.
- 2 Druk op **HR** om het uur in te stellen en op **MIN** om de minuut in te stellen. Druk daarna op **SET TIME** om te bevestigen.  
↳ De tijd is ingesteld.

# 4 Naar FM-radio luisteren



## Opmerking

- Houd de wekkerradio uit de buurt van andere elektronische apparaten om radiostoring te voorkomen.
- Trek voor een betere ontvangst de antenne volledig uit en pas de positie aan.

## Afstemmen op FM-radiozenders

- 1 Druk op om de wekkerradio in te schakelen.
- 2 Houd **◀TUN▶** 2 seconden ingedrukt.
  - ↳ De wekkerradio stemt automatisch af op een station met sterke ontvangst.
- 3 Herhaal stap 2 om af te stemmen op meer radiozenders.

### Handmatig afstemmen op een zender:

Druk herhaaldelijk op **◀TUN▶** om een frequentie te selecteren.



## Opmerking

- Het afstemraster van de wekkerradio is 50 KHz, de radiofrequentie op het display verhoogt met 0,1 MHz door twee keer op **◀TUN▶** te drukken.

## FM-radiozenders handmatig opslaan



## Opmerking

- U kunt maximaal 10 FM-radiozenders opslaan.

- 1 Stem af op een FM-radiozender.
- 2 Houd **PRESET** 2 seconden ingedrukt om de programmeermodus te activeren.
  - ↳ Het presetnummer begint te knipperen.

- 3 Druk herhaaldelijk op **◀TUN▶** om een nummer te selecteren.
- 4 Druk nogmaals op **PRESET** om te bevestigen.
- 5 Herhaal stap 1 t/m 4 om meer FM-radiozenders op te slaan.



## Tip

- Om een preset-zender te verwijderen, slaat u een andere zender op.

## Selecteer een preset radiostation

Druk in de FM-tunermodus herhaaldelijk op **PRESET** om een presetnummer te selecteren.

## Het volume aanpassen

Druk tijdens het luisteren op **– VOL +** om het volume aan te passen.

# 5 Andere functies

## Alarmtijd instellen

### Alarm instellen



#### Opmerking

- U kunt het alarm alleen instellen in de standby-modus.
- Controleer of u de klok correct hebt ingesteld.

- 1 Houd in de standby-modus **AL1** of **AL2** 2 seconden ingedrukt om de alarmtijd in te stellen.
- 2 Druk op **HR** om het uur in te stellen en op **MIN** om de minuut in te stellen. Druk vervolgens op **AL1** of **AL2** om te bevestigen.



#### Tip

- Het apparaat sluit de alarminstelmmodus wanneer 10 seconden geen knoppen worden ingedrukt.

### Selecteer alarmbron

U kunt FM-radio of zoemer als alarmbron selecteren door te drukken op **AL1** of **AL2** in de standby-modus.

- ↳ Het bijbehorende alarmpictogram gaat branden.



#### Opmerking

- De zachte wekkfunctie werkt alleen met FM-radiobronnen.

### Alarmtimer inschakelen/ uitschakelen

Druk herhaaldelijk op **AL1** of **AL2** om de alarmtimer in of uit te schakelen.

- ↳ Als de alarmtimer is geactiveerd, gaat de alarmindicator aan.
- ↳ Als de alarmtimer is uitgeschakeld, gaat de alarmindicator uit.

- ↳ Het alarm wordt de volgende dag herhaald.
- ↳ Druk op de overeenkomstige **AL1** of **AL2** om het alarm te stoppen.

### Zet alarm in sluimerstand

Druk op **SNOOZE** als het alarm afgaat.

- ↳ Het alarm schakelt in de sluimerstand en gaat 9 minuten later opnieuw af.

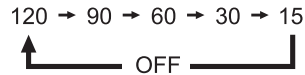
### Slaaptimer instellen

Deze wekkerradio kan na een vooraf ingestelde periode automatisch overschakelen naar de stand-bymodus.

- Druk herhaaldelijk op **SLEEP** om een periode te selecteren (in minuten).
  - ↳ De klokradio schakelt automatisch naar de stand-bymodus na de vooraf ingestelde periode.

De slaaptimer uitschakelen:

- Druk herhaaldelijk op **SLEEP** totdat **[OFF]** (Uit) wordt getoond.



# 6 Product-informatie

## Opmerking

- Productinformatie kan zonder voorafgaande kennisgeving worden gewijzigd.

## Versterker

Nominaal uitgangsvermogen	200 mW RMS
---------------------------	------------

## Tuner (FM)

Afstembereik	87,5-108 MHz
--------------	--------------

Afstemstappen	50 KHz
---------------	--------

Gevoeligheid

- Mono, 26 dB S/N Ratio < 22 dBf

Totale harmonische vervorming	< 3 %
-------------------------------	-------

Signaal-/ruisverhouding	> 50 dBA
-------------------------	----------

## Algemene informatie

	Merk: Philips;
	Model:
AC Power (stroomadapter)	AS030-050-EE060
	Voeding: 100-240 V~
	50/60 Hz; 0,15 A
	Vermogen: 5 V $\equiv$ 0,6 A

Normaal stroomverbruik	< 3 W
------------------------	-------

Stroomverbruik in stand-by	< 1 W
----------------------------	-------

Afmetingen (W x H x D)	131 x 54 x 131 mm
------------------------	-------------------

Gewicht (Hoofdtoestel)	198,9 gram
------------------------	------------

# 7 Problemen oplossen

## Waarschuwing

- Verwijder nooit de behuizing van het product

Probeer de luidspreker nooit zelf te repareren om de garantie geldig te houden. Als u problemen ondervindt bij het gebruik van dit apparaat, controleer dan de volgende punten voordat u om service vraagt. Als het probleem niet kan worden opgelost, ga dan naar de Philips-website ([www.philips.com/support](http://www.philips.com/support)). Zorg ervoor dat u het apparaat bij de hand houdt en dat het modelnummer en serienummer beschikbaar zijn wanneer u contact opneemt met Philips.

## Geen voeding

- Controleer of de stekker van het apparaat correct is aangesloten.
- Controleer of er stroom op het stopcontact staat.

## Geen geluid

- Pas het volume aan.

## Geen reactie van het apparaat

- Trek de stekker uit het stopcontact en zet het apparaat weer aan.

## Slecht radio-ontvangst

- Houd de wekkerradio uit de buurt van andere elektronische apparaten om radiostoring te voorkomen.
- De antenne volledig uittrekken en afstellen voor optimaal ontvangst.

## Alarm werkt niet

- Stel de klok/alarm correct in.

## De klok/alarminstelling is gewist

- Er is een stroomstoring geweest of het netsnoer is losgekoppeld.
- Stel klok/alarm opnieuw in.



# 8 Kennisgeving

Alle wijzigingen of aanpassingen aan dit apparaat die niet uitdrukkelijk zijn goedgekeurd door **MMD Hong Kong Holding Limited** kan de bevoegdheid van de gebruiker om het product te gebruiken doen vervallen.

**TP Vision Europe BV** verklaart dat dit product voldoet aan de essentiële vereisten en andere relevante bepalingen van Richtlijn 2014/53/EU. U vindt de conformiteitsverklaring op [www.philips.com/support](http://www.philips.com/support).



Dit product voldoet aan de radiostoringseisen van de Europese Gemeenschap.



Dit product is ontworpen en vervaardigd met hoogwaardige materialen en componenten, die kunnen worden gerecycled en hergebruikt.



Dit symbool betekent dat het product niet mag worden weggegooid als huishoudelijk afval en moet worden ingeleverd bij een inzamelingsinstelling voor recycling. Volg de plaatselijke regels en gooi het product en de oplaadbare batterijen nooit weg met het normale huishoudafval. Correcte verwijdering van oude producten en oplaadbare batterijen helpt negatieve gevolgen voor het milieu en de volksgezondheid te voorkomen.



Dit symbool betekent dat het product batterijen bevat die onder de Europese Richtlijn 2013/56/EU vallen en niet bij het normale huishoudelijke afval mogen worden weggegooid.

Houd u aan de plaatselijke regels voor gescheiden inzameling van elektrische en elektronische producten en batterijen. Volg de plaatselijke regels en geef het apparaat en de batterijen niet mee met het normale huisvuil. Correcte verwijdering van oude apparaten en batterijen helpt negatieve gevolgen voor het milieu en de menselijke gezondheid te voorkomen.

## Wegwerpbatterijen verwijderen

Zie Plaatsen van batterijen voor informatie over verwijdering van wegwerpbatterijen.



Specificaties kunnen zonder kennisgeving worden gewijzigd.

2020 © Philips en het Philips schildembleem zijn geregistreerde handelsmerken van Koninklijke Philips N.V. en worden onder licentie gebruikt. Dit product is vervaardigd door en wordt verkocht onder de verantwoordelijkheid van MMD Hong Kong Holding Limited of een van zijn dochterondernemingen en MMD Hong Kong Holding Limited is de garantieggever met betrekking tot dit product.

TAR3205\_12\_UM\_V1.0

