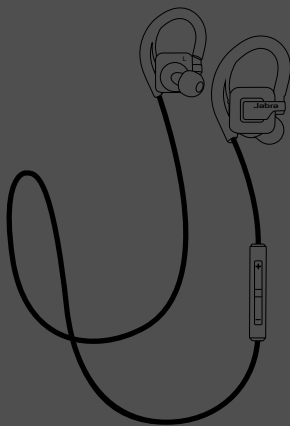


Jabra[®]
YOU'RE ON

JABRA STEP WIRELESS



Handleiding

jabra.com/stepwireless

A BRAND BY

GN Netcom

© 2014 GN Netcom A/S. Alle rechten voorbehouden. Jabra® is een geregistreerd handelsmerk van GN Netcom A/S. Alle andere handelsmerken zijn eigendom van hun respectievelijke eigenaars. Het Bluetooth®-woordmerk en -logo's zijn eigendom van de Bluetooth SIG, Inc. en gebruik van zulke merken door GN Netcom A/S is onder licentie. (Ontwerp en specificaties kunnen gewijzigd worden zonder voorafgaande kennisgeving).

GEFABRICEERD IN CHINA
MODEL: OTE23



Bluetooth®

Verklaring van conformiteit kunt u vinden op
www.jabra.com/CP/US/declarations-of-conformity

INHOUD

1. WELKOM.....	4
2. HEADSET OVERZICHT	5
2.1 INBEGREPEN ACCESSOIRES	
3. DRAGEN	6
3.1 OORGELS VERWISSELEN	
3.2 DE GELHOOK™ GEBRUIKEN	
4. DE BATTERIJ OPLADEN	8
5. VERBINDEN	9
6. GEBRUIKEN	10
6.1 MEERDERE GESPREKKEN AFHANDELEN	
6.2 LIJST VAN STEMBEGELEIDING	
7. KLANTENSERVICE	14
7.1 VEELGESTELDE VRAGEN	
7.2 UW HEADSET ONDERHOUDEN	
8. TECHNISCHE SPECIFICATIES.....	15

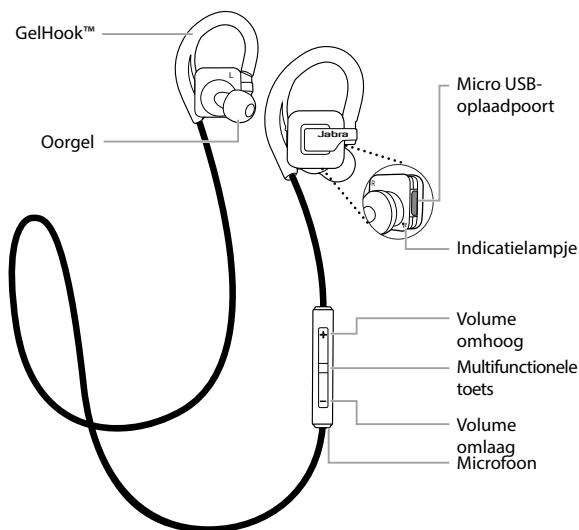
1. WELKOM

Bedankt dat u de Jabra Step Wireless gebruikt. Wij hopen dat u er veel plezier aan zult beleven!

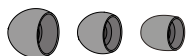
JABRA STEP WIRELESS KENMERKEN

- Bediening op de kabel voor het eenvoudig beheren van muziek en gesprekken
- Bestand tegen weer en stof
- Betrouwbare, comfortabele pasvorm

2. HEADSET OVERZICHT



2.1 INBEGREPEN ACCESSOIRES

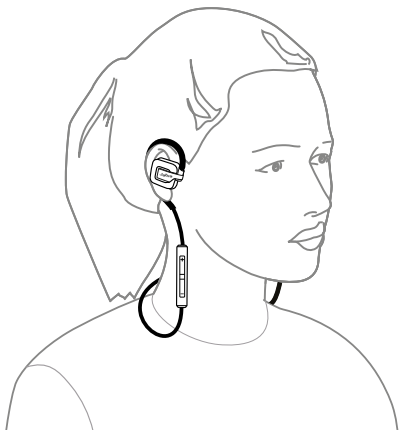


3 Oorgels



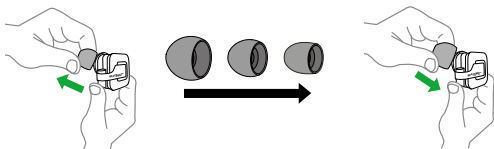
USB-kabel

3. DRAGEN



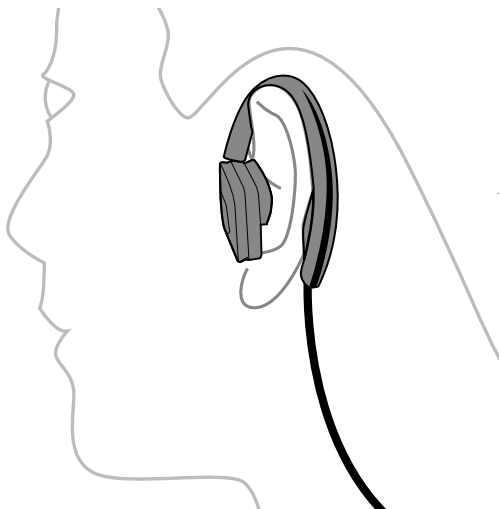
3.1 OORGELS VERWISSELEN

Maak een keuze uit 3 maten oorgels voor optimale pasvorm en comfort.



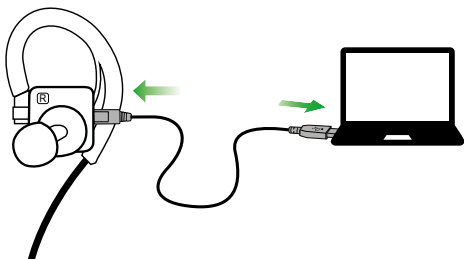
3.2 DE GELHOOK™ GEBRUIKEN

De GelHook™ zorgt voor een optimale pasvorm en stabiliteit.



4. DE BATTERIJ OPLADEN

Verwijder voorzichtig het kapje van het linker oordopje en maak de micro USB-poort vrij. Sluit de USB-kabel aan op de headset en uw PC om de headset op te laden.



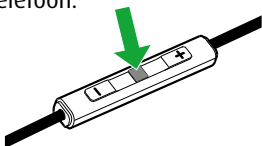
Het duurt ongeveer 2,5 uur om de headset volledig op te laden.

5. VERBINDEN

De eerste keer dat u de headset inschakelt zal deze automatisch verbinding proberen te maken met elke mobiele telefoon die Bluetooth heeft ingeschakeld. Om te verbinden selecteert u simpelweg de Jabra Step uit de lijst met Bluetooth-apparaten van uw mobiele telefoon.

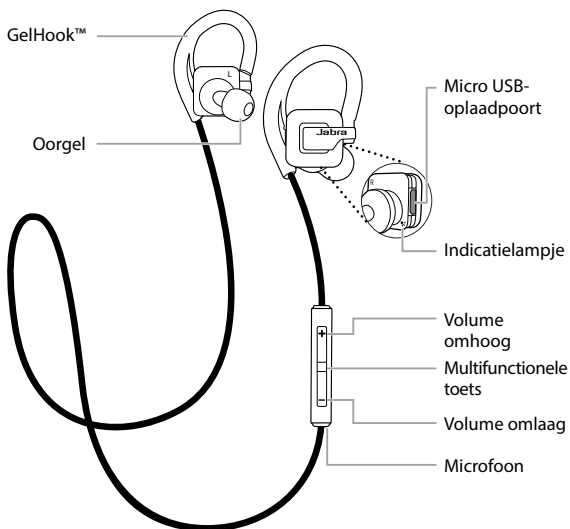
VERBINDEN MET EEN NIEUWE OF TWEEDE MOBIELE TELEFOON:

1. Controleer of Bluetooth ingeschakeld is op uw mobiele telefoon.
2. Houd de **Multifunctionele** toets op de headset 5 seconden ingedrukt, totdat het indicatielampje snel blauw knippert.
3. Om te verbinden selecteert u de Jabra Step uit de lijst met Bluetooth-apparaten van uw mobiele telefoon.



LET OP: Als u twee mobiele telefoons verbonden heeft met uw Jabra Step Wireless, moet u wellicht selecteren welke telefoon u gebruikt voor oproepen/muziek. Open simpelweg het Bluetooth-menu van de mobiele telefoon die u wilt gebruiken voor oproepen/muziek en selecteer de Jabra Step Wireless uit de lijst met apparaten.

6. GEBRUIKEN



OPROEPEN EN MUZIEK

Aan/uit
Houd de **Multifunctionele toets** 3 seconden ingedrukt, totdat het indicatielampje knippert

Muziek afspelen/
pauzeren
Tik op de **Multifunctionele toets**



Oproep beantwoorden/
beëindigen
Tik op de **Multifunctionele toets**

Gesprek weigeren
Dubbeltik op de **Multifunctionele toets**

Laatste nummer opnieuw kiezen
Dubbeltik op de **Multifunctionele toets** wanneer u niet aan de telefoon bent

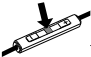


Volume aanpassen
Tik op de toets **Volume omhoog** of **Volume omlaag**

Muzieknummer overslaan
Houd de toets **Volume omhoog** of **Volume omlaag** 1 seconde ingedrukt

6.1 MEERDERE GESPREKKEN AFHANDELEN

De headset kan meerdere gesprekken tegelijk ontvangen en afhandelen.

FUNCTIE	ACTIE
Beëindig het huidige gesprek en beantwoord het inkomende gesprek	Tik op de Multifunctionele toets
 Schakel tussen een gesprek in de wacht en een actief gesprek	Houd de multifunctionele toets 2 seconden ingedrukt
Zet het huidige gesprek in de wacht en beantwoord het inkomende gesprek	Houd de multifunctionele toets 2 seconden ingedrukt
Binnenkomende oproep weigeren tijdens een gesprek	Dubbeltik op de Multifunctionele toets

6.2 LIJST VAN STEMBEGELEIDING

KLIK OM TE LUISTEREN	WAT U HOORT
	Hello
	Goodbye
	Pairing mode

7. KLANTENSERVICE

7.1 VEELGESTELDE VRAGEN

Bekijk alle veelgestelde vragen op jabra.com/stepwireless

7.2 UW HEADSET ONDERHOUDEN

- Zorg er altijd voor dat de headset tijdens opslag uitgeschakeld en goed beschermd is.
- Vermijd het bewaren bij extreme temperaturen (meer dan 85°C of minder dan -40°C). Dit kan de levensduur van de batterij aanzienlijk bekorten en de werking van de headset nadelig beïnvloeden.

8. TECHNISCHE SPECIFICATIES

JABRA STEP WIRELESS	SPECIFICATIE
Gewicht:	16,5g
Afmetingen:	H 20mm x B 20mm x D 16mm
Microfoons:	4mm Omni-directionele microfoon
Luidspreker:	10mm dynamische luidspreker
Gebruiksbereik:	10m (afhankelijk van telefoon)
Bluetooth-versie:	4.0
Gekoppelde apparaten:	Tot 8 verbindingen, twee tegelijkertijd verbonden (MultiUse™)
Ondersteunde Bluetooth-profielen:	A2DP (v1.2), Hands Free-profiel (v1.6), Headset-profiel (v1.2), AVRCP (v1.5)
Bellen/muziek afspelen:	Tot 4 uur
Standby-tijd:	Tot 6 dagen
Gebruikstemperatuur:	-24°C tot 70°C
Bewaartemperatuur:	-40°C tot 85°C
Koppelingswachtwoord of PIN:	0000

www.jabra.com/stepwireless