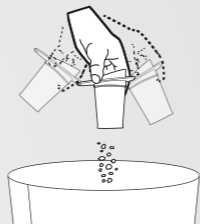
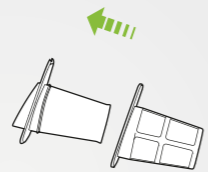
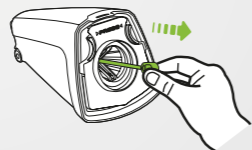


HX6-8IW



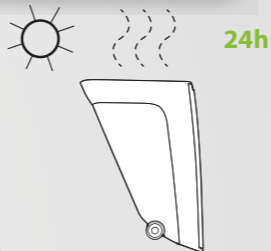
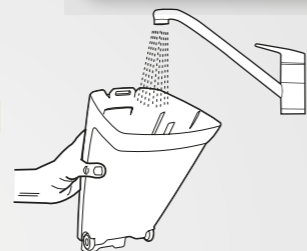
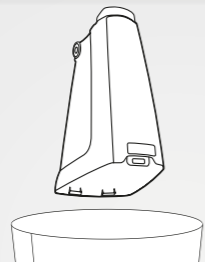
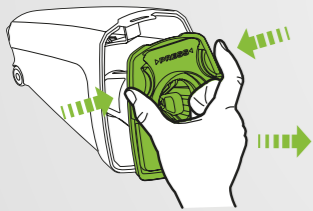
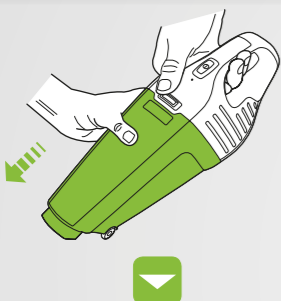
HX6-10SW, HX6-11EB



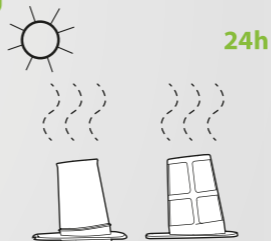
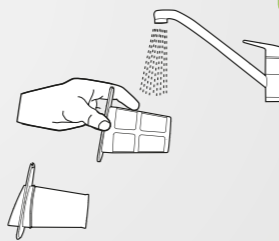
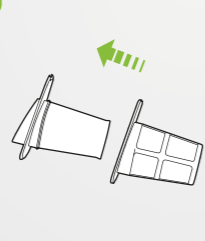
5x



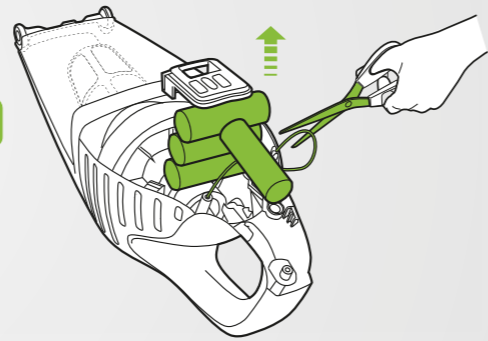
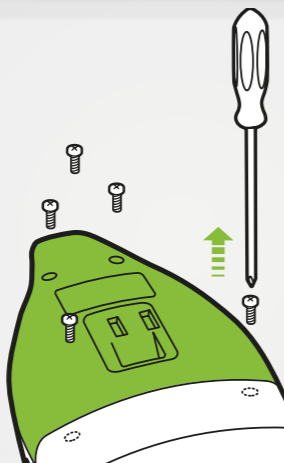
[www.electrolux.com/shop](http://www.electrolux.com/shop)



24h



24h

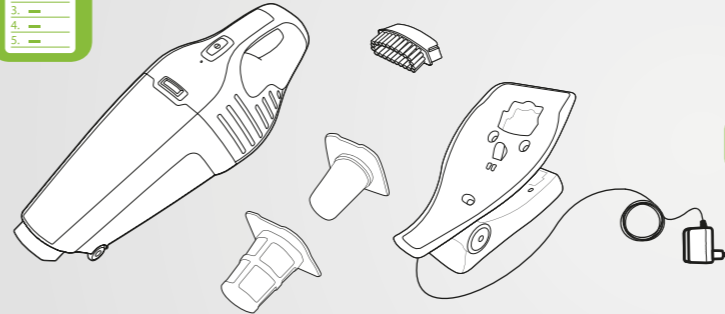


# AEG

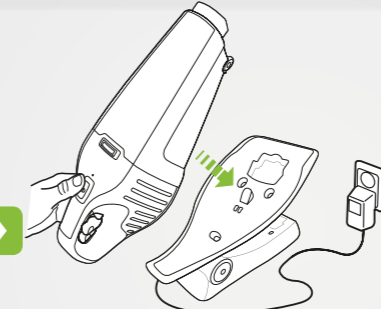
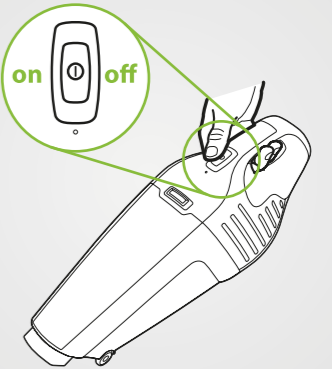
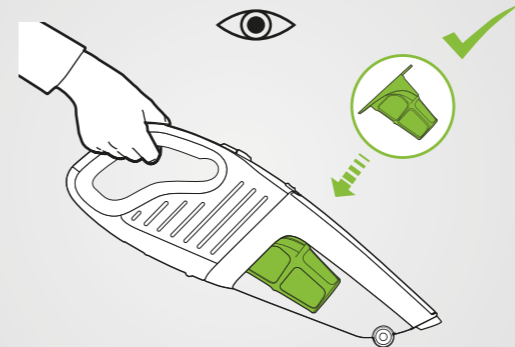
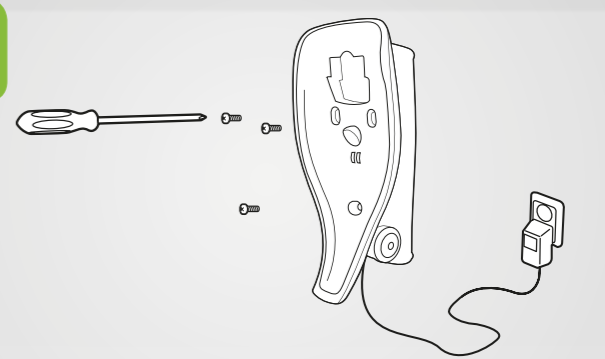
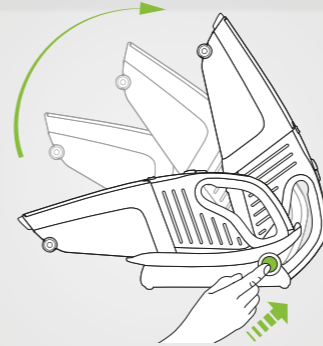
## HX6 | X CONVENIENCE

CH2010205

HX6-8IW, HX6-10SW, HX6-11EB



12-16h



12-16h



Thank you for choosing an AEG HX6 vacuum cleaner.

HX6 is a rechargeable handheld vacuum cleaner intended for use of light dry household debris. In order to ensure the best results, always use original AEG accessories and spare parts. They have been designed especially for your vacuum cleaner.

### Safety precautions

This appliance can be used by children aged from 8 years and above and persons with reduced physical, sensory or mental capabilities or lack of experience and knowledge if they have been given supervision or instruction concerning use of the appliance in a safe way and understand the hazards involved.

Children should be supervised to ensure that they do not play with the appliance.

Cleaning and maintenance shall not be made by children without supervision.

This vacuum cleaner is for domestic use only.

Make sure the vacuum cleaner is stored in a dry place.

All service or repairs must be carried out by an authorized AEG service centre.

Unplug the HX6 from the charger before cleaning or maintaining your HX6.

Packaging material, e.g. plastic bags should not be accessible to children to avoid suffocation.

Each vacuum cleaner is designed for a specific voltage. Check that your supply voltage is the same as that stated on the rating plate on the charging adaptor.

Use only the original charging adaptor designed for HX6.

This warranty does not cover reduction in battery runtime due to battery age or use, as the life of the battery depends upon the amount and nature of use.

### Never use the vacuum cleaner:

- In wet areas.
- Close to flammable gases, etc.
- When the product shows visible signs of damage.
- On sharp objects.
- On hot or cold cinders, lighted cigarette butts, etc.
- On fine dust, for instance from plaster, concrete, flour, hot or cold ashes.
- Do not leave the vacuum cleaner in direct sunlight.
- Avoid exposing the vacuum cleaner to strong heat.
- The battery cells within must not be dismantled, short circuited, placed against a metal surface.
- Never use the vacuum cleaner without its filters.

Using the vacuum cleaner in the above circumstances may cause serious personal injury or damage to the product. Such injury or damage is not covered by the warranty or by AEG.

Merci d'avoir choisi un aspirateur AEG HX6.

HX6 est un aspirateur à main rechargeable conçu pour se débarrasser des poussières sèches. Pour des résultats optimaux, utilisez toujours des accessoires et des pièces de rechange AEG. Ils ont été spécialement conçus pour votre aspirateur.

### Consignes de sécurité

Cet appareil peut être utilisé par des enfants de plus de 8 ans, ainsi que des personnes dont les capacités physiques, sensorielles et mentales sont réduites ou dont les connaissances et l'expérience sont insuffisantes, à condition d'être surveillés ou d'avoir reçu des instructions concernant l'utilisation sécurisée de l'appareil et de comprendre les risques encourus.

Les enfants doivent être surveillés, pour éviter qu'ils ne jouent avec cet appareil.

Assurez-vous que l'aspirateur est rangé dans un endroit sec.

Toutes les opérations de maintenance et de réparation doivent être effectuées par un service après-vente agréé AEG.

Débranchez l'HX6 du chargeur avant de nettoyer ou entretenir votre HX6.

Tenez les emballages, notamment les sacs en plastique, hors de portée des enfants afin d'éviter tout risque d'étouffement.

Chaque aspirateur est conçu pour une tension spécifique. Vérifiez que la tension d'alimentation est la même que celle indiquée sur la plaque signalétique du chargeur.

Utilisez uniquement le chargeur d'origine conçu pour l'HX6.


La garantie ne couvre pas la réduction de la durée de vie de la batterie en raison de son âge ou de son utilisation, car la durée de vie d'une batterie dépend de la nature et de la fréquence d'utilisation.

### N'utilisez jamais l'aspirateur :


- Dans un environnement humide.
- À proximité de gaz inflammables, etc.
- Lorsque le corps de l'aspirateur est visiblement endommagé.
- Sur des objets pointus.
- Sur des cendres chaudes ou froides, des mégots de cigarettes incandescentes, etc.
- Sur de la poussière fine provenant par exemple de plâtre, de béton, de farine ou de cendres chaudes ou froides.
- Ne laissez jamais l'aspirateur en plein soleil.
- Évitez d'exposer l'aspirateur ou la batterie à une forte chaleur.
- La batterie et les éléments de la batterie ne doivent pas être démontés, court-circuités ni placés contre une surface métallique.
- N'utilisez jamais l'aspirateur sans ses filtres.

L'utilisation de l'aspirateur dans les circonstances décrites ci-dessus peut sérieusement endommager l'appareil ou provoquer de graves blessures physiques. De tels dommages ou blessures ne sont pas couverts par la garantie ni par AEG.



The symbol  on the product or on its packaging indicates that this product may not be treated as household waste. Instead it shall be handed over to the applicable collection point for the recycling of electrical and electronic equipment. By ensuring this product is disposed of correctly, you will help prevent potential negative consequences for the environment and human health, which could otherwise be caused by inappropriate waste handling of this product. For more detailed information about recycling of this product, please contact your local city office, your household waste disposal service or the shop where you purchased the product



Le symbole  sur le produit ou son emballage indique que ce produit ne peut être traité comme déchet ménager. Il doit plutôt être remis au point de ramassage concerné, se chargeant du recyclage du matériel électrique et électronique. En vous assurant que ce produit est éliminé correctement, vous favorisez la prévention des conséquences négatives pour l'environnement et la santé humaine qui, sinon, seraient le résultat d'un traitement inapproprié des déchets de ce produit. Pour obtenir plus de détails sur le recyclage de ce produit, veuillez prendre contact avec le bureau municipal de votre région, votre service d'élimination des déchets ménagers ou le magasin où vous avez acheté le produit.

Danke, dass Sie sich für einen AEG HX6 Staubsauger entschieden haben.

Der HX6 ist ein wiederaufladbarer Handstaubsauger, der leichte und trockene Schmutz-eilchen beseitigt. Um bestmögliche Ergebnisse zu erzielen, sollten Sie ausschließlich Originalzubehör und Originalersatzteile von AEG verwenden. Diese wurden speziell für Ihren Staubsauger entworfen.

### Sicherheitshinweise

Das Gerät kann durch Kinder ab 8 Jahren und Personen mit eingeschränkten physischen, sensorischen oder geistigen Fähigkeiten oder mit mangelnder Erfahrung/mangelndem Wissen benutzt werden, wenn sie durch eine für ihre Sicherheit zuständige Person beaufsichtigt werden oder von dieser Person Anweisungen erhielten, wie das Gerät sicher zu bedienen ist, und welche Gefahren bei nicht ordnungsgemäßer Bedienung bestehen. Kinder dürfen nicht mit dem Gerät spielen. Die Wartung und Reinigung des Geräts darf nicht von Kindern ohne Aufsicht durchgeführt werden.

Der HX6 darf nur von Erwachsenen und ausschließlich für normales Staubsaugen im Haushalt verwendet werden. Staubsauger immer an einem trockenen Ort aufbewahren.

Alle Wartungs- und Reparaturarbeiten dürfen ausschließlich von einem autorisierten AEG-Kundendienst durchgeführt werden.

Kinder müssen beaufsichtigt werden, um zu gewährleisten, dass diese nicht mit dem Gerät spielen.

Dieser Staubsauger ist ausschließlich zur Verwendung im Haushalt bestimmt.

Verpackungsmaterial wie Plastikbeutel u.ä. von Kindern fernhalten. Es besteht Erstickungsgefahr.

Jeder Staubsauger ist für eine bestimmte Netzspannung ausgelegt. Sicherstellen, dass die Netzspannung mit den Angaben auf dem Typenschild des Ladegeräts übereinstimmt.

Ausschließlich Original-Ladegeräte für den HX6 verwenden.

Diese Garantie erstreckt sich nicht auf die Verringerung der Akku-Laufzeit durch Alterung und Verschleiß, da die Akkulebensdauer von der Betriebsdauer und der Art und der Verwendung abhängig ist.

### NIEMALS den Staubsauger verwenden:

- In nassen Bereichen.
- In der Nähe von brennbaren Gasen etc.
- Wenn das Gerät sichtbare Schäden aufweist.
- Für scharfkantige Gegenstände.
- Für heiße oder kalte Asche, brennende Zigarettenkippen etc.
- Für feinen Staub (z. B. von Gips, Beton, Mehl, heißer oder kalter Asche).
- Staubsauger nicht direkter Sonneneinstrahlung ausgesetzt lassen.
- Staubsauger vor starker Hitze schützen.
- Akkuzellen niemals zerlegen, kurzschließen oder gegen leitende Flächen halten.
- Staubsauger niemals ohne Filter benutzen.

Der Einsatz des Staubsaugers unter den genannten Bedingungen kann zu Verletzungen führen und das Produkt ernsthaft beschädigen. Ein solcher Schaden ist nicht durch die Garantie von AEG abgedeckt.

Gefeliciteerd met uw keuze van een AEG HX6-stofzuiger.

De HX6 is een oplaadbare handstofzuiger die droog huisstof efficiënt opneemt. Gebruik voor de beste resultaten altijd originele AEG-accessoires en vervangingsonderdelen. Deze zijn speciaal ontworpen voor uw stofzuiger.

### Veiligheidsvoorschriften

Dit apparaat kan worden gebruikt door kinderen van 8 jaar en ouder, en door mensen met beperkte lichamelijke, zintuiglijke of verstandelijke vermogens of een gebrek aan ervaring en kennis, indien zij onder toezicht staan of instructies hebben gekregen over het veilig gebruiken van het apparaat en indien zij de eventuele gevaren begrijpen. Kinderen mogen niet met het apparaat spelen. Reiniging en onderhoud van het apparaat mag niet worden uitgevoerd door kinderen zonder toezicht.

Let op dat kinderen niet met het apparaat spelen.

De stofzuiger is uitsluitend bestemd voor huishoudelijk gebruik.

Zorg dat de stofzuiger op een droge plek wordt opgeborgen.

Alle onderhoud en reparaties moeten worden uitgevoerd door een geautoriseerd AEG-servicecentrum.

Haal de HX6 van de lader voordat u uw HX6 gaat schoonmaken of er onderhoud aan gaat uitvoeren.

Verpakkingsmateriaal, zoals plastic zakken, mag niet toegankelijk zijn voor kinderen, om verstikkingsgevaar te vermijden.

Elke stofzuiger is ontwikkeld voor een specifiek voltage. Controleer of uw stroomspanning identiek is aan het voltage dat op het typeplaatje van de oplaadadapter wordt vermeld.

Gebruik alleen de oorspronkelijke oplaadadapter die is ontworpen voor de HX6.


Deze garantie dekt niet de levensduur van de batterij omdat dit afhangt van de mate en aard van het gebruik van de batterij.

### Gebruik de stofzuiger nooit:

- In natte gebieden.
- In de buurt van ontvlambare gassen, etc.
- Wanneer het product zichtbare schade heeft.
- Bij scherpe voorwerpen.
- Op hete of koude as, opgestoken sigarettenpeuken, etc.
- Op fijne stoffen, bijvoorbeeld van pleisterwerk, beton, bloem, hete of koude as.
- Laat de stofzuiger niet in direct zonlicht staan.
- Voorkom dat de stofzuiger aan sterke warmte wordt blootgesteld.
- De batterijcellen aan de binnenkant mogen niet uit elkaar worden gehaald, kortgesloten, tegen een metalen oppervlak worden geplaatst.
- De stofzuiger mag nooit zonder de filters worden gebruikt.

Als u de stofzuiger in de bovenstaande omstandigheden toch gebruikt, kan dit ernstig persoonlijk letsel of schade aan het product tot gevolg hebben. Dergelijk letsel of schade wordt niet door de garantie of door AEG gedekt.



Das Symbol  auf dem Produkt oder seiner Verpackung weist darauf hin, dass dieses Produkt nicht als normaler Haushaltsabfall zu behandeln ist, sondern an einem Sammelpunkt für das Recycling von elektrischen und elektronischen Geräten abgegeben werden muss. Durch Ihren Beitrag zum korrekten Entsorgen dieses Produkts schützen Sie die Umwelt und die Gesundheit Ihrer Mitmenschen. Umwelt und Gesundheit werden durch falsches Entsorgen gefährdet. Weitere Informationen über das Recycling dieses Produkts erhalten Sie von Ihrem Rathaus, Ihrer Müllabfuhr oder dem Geschäft, in dem Sie das Produkt gekauft haben.



Het symbool  op het product of op de verpakking wijst erop dat dit product niet als huishoudafval mag worden behandeld. Het moet echter naar een plaats worden gebracht waar elektrische en elektronische apparatuur wordt gerecycled. Als u ervoor zorgt dat dit product op de correcte manier wordt verwijderd, voorkomt u mogelijk voor mens en milieu negatieve gevolgen die zich zouden kunnen voordoen in geval van verkeerde afvalbehandeling. Voor meer details in verband met het recyclen van dit product, neemt u het best contact op met de gemeentelijke instanties, het bedrijf of de dienst belast met de verwijdering van huishoudafval of de winkel waar u het product hebt gekocht.

Σας ευχαριστούμε που επιλέξατε την ηλεκτρική σκούπα HX6 της AEG.

Η HX6 είναι μια επαναφορτιζόμενη φορητή ηλεκτρική σκούπα που προορίζεται για χρήση του φωτός ξηρά οικιακά απορρίμματα. Για να εξασφαλίσετε τα καλύτερα δυνατά αποτελέσματα, χρησιμοποιείτε πάντα γνήσια εξαρτήματα και ανταλλακτικά AEG. Έχουν σχεδιαστεί αποκλειστικά για τη δική σας ηλεκτρική σκούπα.

### Προφυλάξεις ασφαλείας

«Η συσκευή αυτή μπορεί να χρησιμοποιηθεί από παιδιά ηλικίας 8 ετών και άνω και από άτομα με μειωμένες σωματικές, αισθητηριακές ή πνευματικές δυνατότητες ή έλλειψη εμπειρίας και γνώσης, εάν επιβλέπονται ή έχουν λάβει οδηγίες σχετικά με τη χρήση της συσκευής με ασφαλή τρόπο και κατανοούν τους κινδύνους που ενέχονται. Τα παιδιά δεν πρέπει να παίζουν με τη συσκευή. Ο καθαρισμός και οι εργασίες συντήρησης που εκτελεί ο χρήστης επί της συσκευής δεν πρέπει να πραγματοποιούνται από παιδιά χωρίς επίβλεψη.

Πρέπει να επιβλέπετε τα μικρά παιδιά, για να βεβαιωθείτε ότι δεν παίζουν με τη συσκευή.

Η ηλεκτρική σκούπα προορίζεται μόνο για οικιακή χρήση.

Βεβαιωθείτε ότι η ηλεκτρική σκούπα φυλάσσεται σε στεγνό μέρος.

Όλες οι εργασίες συντήρησης ή επισκευής πρέπει να εκτελούνται από εξουσιοδοτημένο κέντρο σέρβις της AEG.

Αποσυνδέστε την HX6 από το φορτιστή πριν από τον καθαρισμό ή τη συντήρηση της HX6.

Τα παιδιά δεν πρέπει να έχουν πρόσβαση στα υλικά συσκευασίας, όπως οι πλαστικές σακούλες, για να αποφεύγεται ο κίνδυνος ασφυξίας.

Η κάθε ηλεκτρική σκούπα είναι σχεδιασμένη για συγκεκριμένη τάση. Ελέγξτε ότι η τάση τροφοδοσίας που χρησιμοποιείτε είναι ίδια με εκείνη που αναγράφεται στην πινακίδα τεχνικών χαρακτηριστικών του προσαρμογέα φόρτισης.

Να χρησιμοποιείτε μόνο τον αυθεντικό προσαρμογέα φόρτισης που έχει σχεδιαστεί για την HX6.

Η εγγύηση αυτή δεν καλύπτει τη μείωση στη διάρκεια λειτουργίας της μπαταρίας λόγω της ηλικίας ή χρήσης της μπαταρίας, καθώς η διάρκεια ζωής της μπαταρίας εξαρτάται από το βαθμό και τον τρόπο χρήσης.

### Μη χρησιμοποιείτε ποτέ την ηλεκτρική σκούπα:

- Σε υγρούς χώρους.
- Κοντά σε εύφλεκτα αέρια κ.λπ.
- Εάν το προϊόν παρουσιάζει ορατές ενδείξεις φθοράς.
- Πάνω σε αιχμηρά αντικείμενα
- Πάνω σε ζεστές ή κρύες στάχτες, αναμμένα αποσίγαρα κ.λπ.
- Πάνω σε λεπτή σκόνη, όπως σκόνη από σοβάδες, τσιμέντο, αλεύρι και ζεστές ή κρύες στάχτες.
- Μην αφήνετε την ηλεκτρική σκούπα εκτεθειμένη σε άμεσο ηλιακό φως.
- Αποφεύγετε να εκθέτετε την ηλεκτρική σκούπα σε υψηλές θερμοκρασίες.
- Τα στοιχεία της μπαταρίας δεν επιτρέπεται να αποσυναρμολογούνται, να βραχυκυκλώνονται και να τοποθετούνται επάνω σε μεταλλική επιφάνεια.
- Μη χρησιμοποιείτε ποτέ την ηλεκτρική σκούπα χωρίς τα φίλτρα της.

Η χρήση της ηλεκτρικής σκούπας στις παραπάνω περιπτώσεις μπορεί να προκαλέσει σοβαρό τραυματισμό ατόμων ή ζημιά στη συσκευή. Τέτοιου είδους τραυματισμός ή ζημιά δεν καλύπτεται από την εγγύηση ή από την AEG.

Grazie per aver scelto un aspirapolvere AEG HX6. HX6 è un aspirapolvere portatile e ricaricabile appropriato per detriti domestici secchi di lieve entità. Per ottenere sempre i migliori risultati, utilizzare esclusivamente accessori e ricambi originali AEG, che sono stati progettati specificatamente per il vostro aspirapolvere.

### Norme di sicurezza

Questa apparecchiatura può essere usata da bambini a partire dagli 8 anni e da adulti con limitate capacità fisiche, sensoriali o mentali o con scarsa esperienza e conoscenza sull'uso dell'apparecchiatura, se sorvegliati o se sono stati istruiti relativamente all'utilizzo del dispositivo e abbiano compreso i rischi potenziali. I bambini non devono giocare con l'apparecchiatura. La pulizia e gli interventi di manutenzione non devono essere eseguiti dai bambini senza la supervisione di un adulto.

Sorvegliare i bambini per evitare che giochino con l'apparecchio.

L'aspirapolvere è destinato solo all'uso domestico.

Conservare sempre l'aspirapolvere in un ambiente asciutto.

Qualsiasi intervento di manutenzione e riparazione deve essere eseguito presso un centro di assistenza autorizzato AEG.

Scollegare HX6 dal caricabatterie prima delle operazioni di pulizia e manutenzione di HX6.

Tenere il materiale di imballaggio, tra cui i sacchetti di plastica, fuori dalla portata dei bambini per evitare il rischio di soffocamento.

Ciascun aspirapolvere è progettato per l'utilizzo con una tensione di alimentazione specifica. Assicurarsi che il voltaggio indicato nella targhetta dell'adattatore di ricarica corrisponda alla tensione di alimentazione.

Utilizzare solo l'adattatore di ricarica originale, appositamente progettato per HX6.


La presente garanzia non copre la riduzione del tempo di utilizzo delle batterie in seguito a usura in quanto il ciclo di vita delle batterie dipende da quanto e come vengono utilizzate.

### Non utilizzare mai l'aspirapolvere:


- In aree bagnate.
- In prossimità di gas infiammabili ecc.
- Quando il prodotto mostra segni visibili di danneggiamento.
- Su oggetti appuntiti.
- Su cenere calda o fredda, mozziconi di sigaretta accesi ecc.
- Su polvere fine di intonaco, calcestruzzo, farina o cenere calda o fredda.
- Non esporre l'aspirapolvere alla luce diretta del sole.
- Evitare di esporre l'aspirapolvere a calore eccessivo.
- Le celle delle batterie non devono essere smontate, cortocircuitate o poste su una superficie metallica.
- Mai usare l'aspirapolvere senza filtri.

L'utilizzo dell'aspirapolvere nelle circostanze sopra indicate può causare gravi lesioni personali o danni al prodotto. Tali danni o lesioni non sono coperti dalla garanzia o da AEG.



Το σύμβολο  στο προϊόν ή επάνω στη συσκευασία του υποδεικνύει ότι δεν πρέπει να μεταχειριστείτε το προϊόν αυτό ως οικιακό απόρριμμα. Αντιθέτως θα πρέπει να παραδίδεται στο κατάλληλο σημείο συλλογής για την ανακύκλωση ηλεκτρικού και ηλεκτρονικού εξοπλισμού. Εξασφαλίζοντας ότι το προϊόν αυτό διατίθεται σωστά, συμβάλλετε στην αποτροπή ενδεχόμενων αρνητικών συνεπειών για το περιβάλλον και την ανθρώπινη υγεία, οι οποίες θα μπορούσαν διαφορετικά να προκληθούν από ακατάλληλο χειρισμό απόρριψης του προϊόντος αυτού. Για λεπτομερέστερες πληροφορίες σχετικά με την ανακύκλωση του προϊόντος αυτού, επικοινωνήστε με το δημαρχείο της περιοχής σας, την τοπική σας υπηρεσία αποκομιδής οικιακών απορριμμάτων ή με το κατάστημα όπου αγοράσατε το προϊόν.



Il simbolo  sul prodotto o sulla confezione indica che il prodotto non deve essere considerato come un normale rifiuto domestico, ma deve essere portato nel punto di raccolta appropriato per il riciclaggio di apparecchiature elettriche ed elettroniche. Provvedendo a smaltire questo prodotto in modo appropriato, si contribuisce a evitare potenziali conseguenze negative per l'ambiente e per la salute, che potrebbero derivare da uno smaltimento inadeguato del prodotto. Per informazioni più dettagliate sul riciclaggio di questo prodotto, contattare l'ufficio comunale, il servizio locale di smaltimento rifiuti o il negozio in cui è stato acquistato il prodotto.

Gracias por escoger una aspiradora AEG HX6. HX6 es una aspiradora de mano recargable diseñada para aspirar pequeñas cantidades de suciedad seca de origen doméstico. Utilice siempre accesorios y repuestos originales de AEG para asegurarse de que obtiene los mejores resultados. Se han diseñado especialmente para su aspiradora.

### Precauciones de seguridad

Este aparato puede ser utilizado por niños de 8 años en adelante y personas cuyas capacidades físicas, sensoriales o mentales estén disminuidas o que carezcan de la experiencia y conocimientos suficientes para manejarlo, siempre que cuenten con las instrucciones o la supervisión sobre el uso del aparato de forma segura y comprendan los riesgos. No permita que los niños jueguen con este aparato. La limpieza y mantenimiento de usuario del aparato no podrán ser realizados por niños sin supervisión.

Se deberá controlar que los niños no jueguen con este electrodoméstico.

La aspiradora está diseñada exclusivamente para uso doméstico.

Asegúrese de guardar la aspiradora en un lugar seco.

Todas las operaciones de servicio o reparación debe realizarlas un centro de asistencia autorizado de AEG.

Desenchufe HX6 del cargador antes de proceder con su limpieza o mantenimiento.

El material de embalaje, como las bolsas de plástico, no debe dejarse al alcance de los niños para evitar riesgos de asfixia.

Cada aspirador se ha diseñado para una tensión específica. Compruebe que su tensión de alimentación es la misma que aparece en la placa de características del adaptador de carga.

Utilice exclusivamente el adaptador de carga original diseñado para HX6.

Esta garantía no cubre la reducción de la duración de la batería debido a su uso o desgaste, ya que la vida útil de la misma depende de la cantidad y naturaleza del uso.

### Nunca utilice la aspiradora:

- En áreas húmedas.
- Cerca de gases inflamables, etc.
- Cuando el producto presente signos visibles de daños.
- Con objetos punzantes.
- Con ceniza caliente o fría, cigarrillos encendidos, etc.
- Con polvo fino de yeso, cemento, harina o cenizas calientes o frías.
- No exponga la aspiradora a luz solar directa.
- Evite exponer la aspiradora a calor intenso.
- Las celdas de batería no deben desmontarse, cortocircuitarse ni colocarse contra una superficie de metal.
- No utilice nunca la aspiradora sin los filtros.

El uso de la aspiradora en las circunstancias anteriores puede provocar importantes lesiones o dañar el producto. Estas lesiones o daños no están cubiertos por la garantía ni por AEG.

Obrigado por ter escolhido um aspirador HX6 da AEG. O HX6 é um mini aspirador portátil recarregável destinado a ser utilizado com detritos domésticos leves e secos. Para garantir os melhores resultados, utilize sempre acessórios e peças de substituição originais da AEG. Estes foram concebidos especificamente para o seu aspirador.

### Precauções de segurança

Este aparelho pode ser utilizado por crianças com idade igual ou superior a oito anos e por pessoas com capacidades físicas, sensoriais ou mentais reduzidas ou com pouca experiência e conhecimentos, desde que as mesmas sejam supervisionadas ou instruídas relativamente à utilização do aparelho de forma segura e compreendam os perigos envolvidos. As crianças não devem brincar com o aparelho. A limpeza e a manutenção básica do aparelho não devem ser efectuadas por crianças sem supervisão.

As crianças deverão ser supervisionadas de modo a garantir que não brincam com o aparelho.

Este aspirador destina-se apenas a uso doméstico.

Certifique-se de que o aspirador é guardado num local seco.

Todas as acções de manutenção e reparação terão de ser efectuadas num centro de assistência AEG autorizado.

Antes de qualquer acção de limpeza ou manutenção do HX6, desligue o HX6 do carregador.

Os materiais da embalagem, por exemplo, os sacos de plástico, não devem ficar ao alcance das crianças para se evitar o perigo de asfixia.

Cada aspirador foi concebido para uma tensão específica. Verifique se a tensão da sua rede eléctrica é igual à indicada na placa de características do transformador de carregamento.

Só utilize o transformador de carregamento original concebido para o HX6.


Esta garantia não cobre a redução do tempo de funcionamento com a bateria devido a desgaste ou uso da bateria, uma vez que a duração da bateria depende da frequência e do tipo de utilização.

### Nunca utilize o aspirador:


- Em áreas molhadas.
- Perto de gases inflamáveis, etc.
- Quando o produto apresentar sinais de danos visíveis.
- Em objectos aguçados
- Sobre brasas de carvão quentes ou frias, pontas de cigarro acesas, etc.
- Sobre pó fino, por exemplo, gesso, cimento, farinha ou cinzas quentes ou frias.
- Não deixe o aspirador exposto à luz solar directa.
- Evite expor o aspirador a calor forte.
- As células da bateria não podem ser desmontadas, sujeitas a curto-circuito ou colocadas numa superfície de metal.
- Nunca utilize o aspirador sem os filtros instalados.

A utilização do aspirador nas condições indicadas acima pode causar ferimentos graves ou danificar o produto. Estes ferimentos ou danos não são cobertos pela garantia nem pela AEG.



El símbolo  en el producto o en su embalaje indica que este producto no se puede tratar como desperdicios normales del hogar. Este producto se debe entregar al punto de recolección de equipos eléctricos y electrónicos para reciclaje. Al asegurarse de que este producto se desecha correctamente, usted ayudará a evitar posibles consecuencias negativas para el ambiente y la salud pública, lo cual podría ocurrir si este producto no se manipula de forma adecuada. Para obtener información más detallada sobre el reciclaje de este producto, póngase en contacto con la administración de su ciudad, con su servicio de desechos del hogar o con la tienda donde compró el producto.



O símbolo  no produto ou na embalagem indica que este produto não pode ser tratado como lixo doméstico. Em vez disso, deve ser entregue ao centro de recolha selectiva para a reciclagem de equipamento eléctrico e electrónico. Ao garantir uma eliminação adequada deste produto, irá ajudar a evitar eventuais consequências negativas para o meio ambiente e para a saúde pública, que, de outra forma, poderiam ser provocadas por um tratamento incorrecto do produto. Para obter informações mais pormenorizadas sobre a reciclagem deste produto, contacte os serviços municipalizados locais, o centro de recolha selectiva da sua área de residência ou o estabelecimento onde adquiriu o produto.

## Farsi

از اینکه جاروبرقی **HX6** را انتخاب کرده‌اید از شما متشکریم.

برای حصول نتیجه بهتر از قطعات( لوازم جانبی) اصل **AEG** استفاده کنید.آنها مطابق با دستگاه شما طراحی شده‌اند.

**نکات ایمنی و هشدارها:**

کودکان 8 سال و بالاتر، همچنین افراد بی تجربه با توانایی های محدود جسمی، ذهنی فقط با نظارت وآموزش شیوه صحیح استفاده می توانند با دستگاه کار کنند.

کودکان نباید با دستگاه بازی کنند.

این دستگاه فقط برای جارو کردن در محیط داخلی باید استفاده گردد.

جارو برقی را در محیط خشک نگهداری نمایید.

تمامی خدمات و تعمیرات جاروبرقی فقط توسط مراکز خدمات مجاز **AEG** انجام شود.

همیشه **HX6** را قبل از هرگونه اقدامی در زمینه نگهداری و تمیز کردن از شارژر جدا نمایید.

بخشهای مختلف بسته بندی مثل کیسه های پلاستیکی، جهت جلوگیری از خفگی باید دور از دسترس کودکان قرار گیرند.

هر جارو برقی برای کار درولتاژ خاصی طراحی شده است، قبل از استفاده از تطابق برق خانگی با ولتاژ نوشته شده روی آداپتور دستگاه مطمئن شوید.

فقط از آداپتور اصلی که برای **HX6** طراحی شده، استفاده نمایید.

از آنجایی که طول عمر باتری به میزان و نحوه استفاده از آن بستگی دارد این ضمانت شامل ضعیف شدن باتری در اثراستفاده یا مرور زمان نمی باشد.

**در موارد زیر هرگز از جاروبرقی استفاده نکنید:**

- در محل های خیس
- نزدیک به گاز های قابل اشتعال و ...
- وقتی در محصول علائم مشهود خرابی دیده می شود.
- اشیاء تیزو مایعات
- روی خاکستر سرد و یا گرم، ته سیگار روشن و موارد مشابه.
- روی گرد و غبار ریز، مثل گچ،شن و ماسه ، آرد.
- جارو برقی را در معرض تابش مستقیم آفتاب قرار ندهید.
- هرگز جاروبرقی را در معرض حرارات شدید قرار ندهید.
- باتری دستگاه را جدا نکنید، اتصال کوتاه نکنید (هیچگاه قطب مثبت باتری را به قطب منفی باتری متصل نکنید)، روی سطوح فلزی قرار ندهید.
- هرگز جارو برقی را بدون فیلتر هایش استفاده نکنید.

استفاده از جارو برقی در شرایط ذکر شده در بالا ممکن است موجب وارد آمدن خسارات جانی یا خرابی دستگاه شود. خسارت یا خرابی وارد شده شامل ضمانت **AEG** نمی باشد.

## Arabic

نشرك على شراء مكنسة AEG HX6 الكهربية.

HX6 هي مكنسة كهربية لاسلكية مخصصة للاستخدام الداخلي مع الغبار والنفايات المنزلية الجافة الخفيفة. لضمان أفضل النتائج، احرص دائماً على استخدام الملحقات وقطع الغيار الأصلية من AEG. فهي مصممة بشكل خاص لمكنسك الكهربية.

#### احتياطات السلامة

يمكن استخدام هذا الجهاز بمعرفة الأطفال بدءًا من سن 8 أعوام فما فوق والأشخاص الذين يعانون من ضعف القدرات البدنية، أو الحسية، أو العقلية، أو الذين تنقصهم الخبرة أو المعرفة، وذلك بشرط أن يتوفر لهم الإشراف والتوجيه فيما يتعلق باستخدام الجهاز بطريقة آمنة وفهم المخاطر التي ينطوي عليها ذلك. يجب ألا يعبث الأطفال بالجهاز. يجب ألا يتم تنظيف الجهاز أو صيانته من قبل المستخدمين من الأطفال دون إشراف.

لا ينبغي استخدام مكنسة HX6 إلا بمعرفة أشخاص بالغين لعمليات التنظيف العادية في المنزل فقط .

تأكد من استخدام المكنسة الكهربية في مكان جاف .

يجب القيام بجميع عمليات الخدمة والإصلاح في أحدمراكز خدمة **AEG** المعتمدة.

افصل مكنسة **HX6** عن الشاحن قبل تنظيفها أو صيانتها.

تنبغي مراقبة الأطفال لضمان عدم عبثهم بالجهاز .

ينبغي إبعاد مواد التغليف، مثل الأكياس البلاستيكية، عن متناول الأطفال لتجنب تعرضهم للاختناق.

تم تصميم كل مكنسة كهربية لجهود معين. تحقق من مطابقة جهد إمداد الكهرباء لديك مع ما هو موضح على لوحة التقديرات على محول الشحن.

لا تستخدم سوى محول الشحن الأصلي مع مكنسة

HX6.

لا تستخدم مطلقًا المكنسة الكهربية:

في المناطق الرطبة.

بالقرب من الغازات القابلة للاشتعال، إلخ.

عندما تظهر على المنتج علامات مرئية للتلف.

على الأجسام الحادة أو السوائل.

على الرماد الساخن أو البارد، وأعقاب السجائر المشتعلة، إلخ.

على الغبار الدقيق، مثل الغبار الناتج عن الجص( الجبس)، والخرسانة، والطحين، والرماد الساخن أو البارد.

لا تترك المكنسة الكهربية في أشعة الشمس المباشرة.

تجنب تعريض المكنسة الكهربية للحرارة الشديدة.

لا ينبغي تفكيك خلايا البطارية داخل المكنسة، أو إحداث دائرة قصر بها، أو وضعها مقابل سطح معدني.

لا تستخدم مطلقًا المكنسة الكهربية دون فلاترها.

لا تحاول لمس أسطوانة الفرشاة أثناء تشغيل المكنسة ودوران أسطوانة الفرشاة.

قد يؤدي استخدام المكنسة الكهربية في المواقف الموضحة أعلاه إلى التعرض لإصابات جسدية خطيرة أو تلف المنتج. ولا يغطي الضمان أو شركة **AEG** مثل هذه الإصابة أو التلف.




يدل الرمز  الموجود على المنتج أو على العبوة الخاصة به على أنه لا يجوز التعامل مع هذا المنتج باعتباره أحد المخلفات المنزلية. وبدلاً من ذلك، يجب تسليمه إلى أحد أماكن معالجة المخلفات الملائمة الخاصة بإعادة تصنيع الأجهزة الكهربائية والإلكترونية.

وبالتأكد من أن هذا المنتج قد تم التخلص منه بطريقة ملائمة، تكون قد ساعدت في منع حدوث عواقب سلبية محتملة من شأنها أن تؤثر على البيئة وصحة الإنسان، والتي كان من المحتمل حدوثها إذا تم التعامل مع مخلفات هذا المنتج بطريقة غير ملائمة.

للحصول على المزيد من المعلومات المفصلة حول إعادة تصنيع هذا المنتج، الرجاء الاتصال بمكتب المدينة في منطقتك أو مرفق التخلص من النفايات المنزلية التابع لك أو المتجر الذي اشتريت منه هذا المنتج.



بازيافت اين محصول به حفاظت از محيط زيست و سلامت انسان كمك كنيد وزباله وسايل الكتريكي و الكترونيكي را بازيافت كنيد.لوازم مشخص شده باناماد  را با زباله خانگی دور نریزید. محصول را به مکان بازيافت محلی برگردانید یا با دفتر شهرداری خود تماس بگیرید.