



NATTOU

FR Avant de donner ce jouet à un enfant, il faut enlever toutes les parties de l'emballage et les attaches en plastique. Conservez les informations sur le produit ainsi que les précautions d'emploi.

NL Voordat u het speelgoed aan een kind geeft, dient u alle onderdelen van de verpakking en alle plastic haakjes weg te nemen. Bewaar deze instructies voor later gebruik.

DE Ehe Sie das Spielzeug an ein Kind übergeben, bitte alle Verpackungsmaterialien und Plastikklammern entfernen. Bitte diese Informationen aufbewahren.

EN Before giving the toy to a child, you need to take away all parts of the packaging and all plastic fasteners. Keep information and instructions.

IT Prima di dare il giocattolo a un bambino, rimuovere tutte le parti dell'imballaggio e tutti i fermagli di plastica. Conservare le istruzioni.

ES Antes de darle el juguete al niño, retire todas las piezas del embalaje y todos los ganchos de plástico. Conserve estas instrucciones para futuras consultas.

PT Antes de dar o brinquedo a uma criança, deve retirar todas as peças de embalagem, incluindo os plásticos. Guarde as instruções.

EL Πριν δώσετε το παιχνίδι στο παιδί, αφαιρέστε όλα τα μέρη της συσκευασίας και πλαστικών μέρων σύνδεσης. Φυλάξτε την οδηγία για μελλοντική χρήση.

FIN Ennen kuin annat leluun lapselle, sinun täytyy poistaa kaikki pakkauksen osat ja kaikki muoviset kiinnikkeet. Säilytä tiedot ja ohjeet.

CZ Dříve než dáte zakoupené zboží dítěti, odstraňte všechny části obalu a plastových prvky. Informace a instrukce uschovejte.

RU Прежде чем давать игрушку ребенку, вам нужно снять все части упаковки и все пластмассовые застежки. Сохраните информацию и инструкции.

PL Przed podaniem zabawki dziecku należy usunąć wszystkie części opakowania i wszystkie plastikowe zapętki. Zachować instrukcje i informacje o produkcie do późniejszego wykorzystania.

NO Fjern alt emballagemateriale før du gir produktet til et barn. Lagre informasjon og håndbaker for fremtidig bruk.

HU Mielőtt a játékot a gyermeknek adná, el kell távolítani a játék minden részéről a csomagolást és az összes műanyag rögzítőelemet. Őrizza el figyelmesen és őrizzze meg az információkat és az utasításokat.

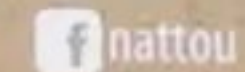
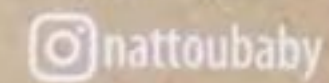
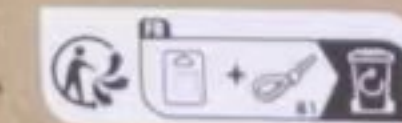
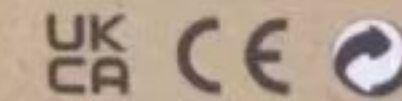
SK Skôr, ako dáte zakúpený výrobok dieťaťu, odstráňte všetky časti obalu a plastové spojovacie prvky. Informácie a inštrukcie uschovajte.

DA Før du giver dette legetøj til dit barn, skal du fjerne alt emballage, samt plastikspænder. Behold information og instruktionsmeddel.



Designed in Belgium

N.V. Jollymex S.A.
Lindestraat 18 - 9240 Zele - Belgium
© Copyright Jollymex



www.nattou.eu