

Altijd tot uw dienst

Ga voor registratie van uw product en ondersteuning naar
www.philips.com/welcome



A ECS7000E



Gebruiksaanwijzing

PHILIPS

Inhoudsopgave

1	Belangrijk	2
	Belangrijke veiligheidsinformatie	2
	Kennisgeving	2
<hr/>		
2	Uw WeCall-luidspreker	4
	Introductie	4
	Wat zit er in de doos?	4
	Productoverzicht	5
<hr/>		
3	Aan de slag	6
	De WeCall luidspreker opladen	6
	Schakel de WeCall-luidspreker in.	6
	De WeCall-luidspreker aansluiten	6
<hr/>		
4	De WeCall-luidspreker gebruiken	8
	Gebruiken als luidsprekertelefoon	8
	Gebruiken in combinatie met de app WeCall (voor iPhone of Android- telefoons)	9
	Gebruiken als Bluetooth- of PC- luidspreker	10
<hr/>		
5	Productinformatie	11
<hr/>		
6	Problemen oplossen	12

1 Belangrijk

Belangrijke veiligheidsinformatie

De vertaling van dit document is puur ter referentie.

In het geval van een verschil tussen de Engelse en de vertaalde versie geldt de Engelse versie.

- Volg alle instructies.
- Let op waarschuwingen.
- Plaats dit apparaat niet in de nabijheid van water.
- Reinig alleen met een droge doek.
- Dek de ventilatieopeningen niet af. Installeer dit apparaat volgens de instructies van de fabrikant.
- Installeer dit apparaat niet in de nabijheid van warmtebronnen zoals radiatoren, warmeluchtroosters, kachels of andere apparaten (zoals versterkers) die warmte produceren.
- Gebruik uitsluitend door de fabrikant gespecificeerde toebehoren/accessoires.
- Laat al het onderhoud verrichten door erkend onderhoudspersoneel. Onderhoud is vereist wanneer het apparaat is beschadigd doordat er bijvoorbeeld vloeistof in het apparaat is gekomen of er een voorwerp op het apparaat is gevallen, wanneer het apparaat is blootgesteld aan regen of vocht, wanneer het apparaat niet goed functioneert of wanneer het is gevallen.
- **WAARSCHUWING** met betrekking tot batterijgebruik – Om te voorkomen dat batterijen gaan lekken, wat kan leiden tot lichamelijk letsel of beschadiging van eigendommen of het apparaat, mogen de batterijen (batterijdelen of geplaatste batterijen) niet worden blootgesteld aan hoge temperaturen die worden veroorzaakt door zonlicht, vuur en dergelijke.
- **LET OP:** er bestaat explosiegevaar als de batterij onjuist wordt vervangen. Vervang

de batterij uitsluitend met een batterij van hetzelfde of een gelijkwaardig type.

- Er mag geen vloeistof op het product druppelen of spatten.
- Plaats niets op het apparaat dat gevaar kan opleveren, zoals een glas water of een brandende kaars.



Waarschuwing

- Verwijder de behuizing van dit apparaat nooit.
- Geen enkel onderdeel van dit apparaat hoeft ooit te worden gesmeerd.
- Plaats dit apparaat nooit op andere elektrische apparatuur.
- Houd dit apparaat uit de buurt van direct zonlicht, open vuur of warmte.

Onderdelen/accessoires vervangen

Ga naar www.philips.com/support om vervangende onderdelen/accessoires te bestellen.

Kennisgeving

CE 0890

WOOX Innovations verklaart hierbij dat dit product voldoet aan de essentiële vereisten en andere relevante bepalingen van richtlijn 1999/5/EG. U kunt de conformiteitsverklaring lezen op www.philips.com/support.

Eventuele wijzigingen of modificaties aan het apparaat die niet uitdrukkelijk zijn goedgekeurd door WOOX Innovations kunnen tot gevolg hebben dat gebruikers het recht verliezen het apparaat te gebruiken.

Philips en het Philips-schildemblem zijn geregistreerde handelsmerken van Koninklijke Philips N.V. en worden gebruikt door WOOX Innovations Limited onder licentie van Koninklijke Philips N.V.!

Specificaties kunnen zonder voorafgaande kennisgeving worden gewijzigd. WOOX behoudt zich het recht voor om op elk gewenst

moment producten te wijzigen en is hierbij niet verplicht eerdere leveringen aan te passen.



Uw product is vervaardigd van kwalitatief hoogwaardige materialen en onderdelen die kunnen worden gerecycleerd en herbruikt.



Als u op uw product een symbool met een doorgekruiste afvalcontainer ziet, betekent dit dat het product valt onder de EU-richtlijn 2002/96/EG.

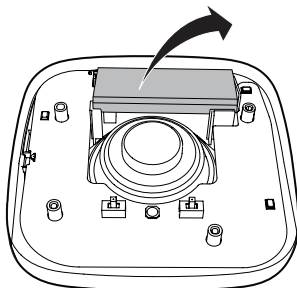
Win inlichtingen in over de manier waarop elektrische en elektronische producten in uw regio gescheiden worden ingezameld.

Neem bij de verwijdering van oude producten de lokale wetgeving in acht en doe deze producten niet bij het gewone huishoudelijke afval. Als u oude producten correct verwijdert, voorkomt u negatieve gevolgen voor het milieu en de volksgezondheid.



Uw product bevat batterijen die, overeenkomstig de Europese richtlijn 2006/66/EG, niet bij het gewone huishoudelijke afval mogen worden weggegooid. Win informatie in over de lokale wetgeving omtrent de gescheiden inzameling van batterijen. Door u op de juiste wijze van de batterijen te ontdoen, voorkomt u negatieve gevolgen voor het milieu en de volksgezondheid.

Breng uw product altijd naar een deskundige om de ingebouwde batterij te laten verwijderen.



Milieu-informatie

Er is geen overbodig verpakkingsmateriaal gebruikt. We hebben ervoor gezorgd dat de verpakking gemakkelijk kan worden gescheiden in drie materialen: karton (de doos), polystyreen (buffer) en polyethyleen (zakken en afdekking).

Het systeem bestaat uit materialen die kunnen worden gerecycled en opnieuw kunnen worden gebruikt wanneer het wordt gedemonteerd door een gespecialiseerd bedrijf. Houd u aan de plaatselijke regelgeving inzake het weggooien van verpakkingsmateriaal, lege batterijen en oude apparatuur.

Bluetooth

Het woordmerk en de logo's van Bluetooth® zijn gedeponeerde handelsmerken van Bluetooth SIG, Inc. en het gebruik daarvan door WOOX Innovations is onder licentie.



Skype is een handelsmerk van Skype of de dochterondernemingen. Hoewel dit product getest is en aan onze certificeringsstandaarden voor audio en videokwaliteit heeft voldaan, wordt het door Skype, Skype Communicaties S.a.r.l. of de dochterondernemingen niet goedgekeurd.



U kunt geen alarmnummers bellen met Skype

Skype is geen vervanging van uw gewone telefoon en kan niet worden gebruikt voor alarmnummers.

Opmerking

- Het typeplaatje bevindt zich aan de onderkant van het apparaat.

2 Uw WeCall-luidspreker

Als u volledig wilt profiteren van de ondersteuning die Philips biedt, kunt u uw product registreren op www.philips.com/welcome.

Introductie

Met deze Bluetooth-conferentieluidspreker (WeCall-luidspreker) kunt u:

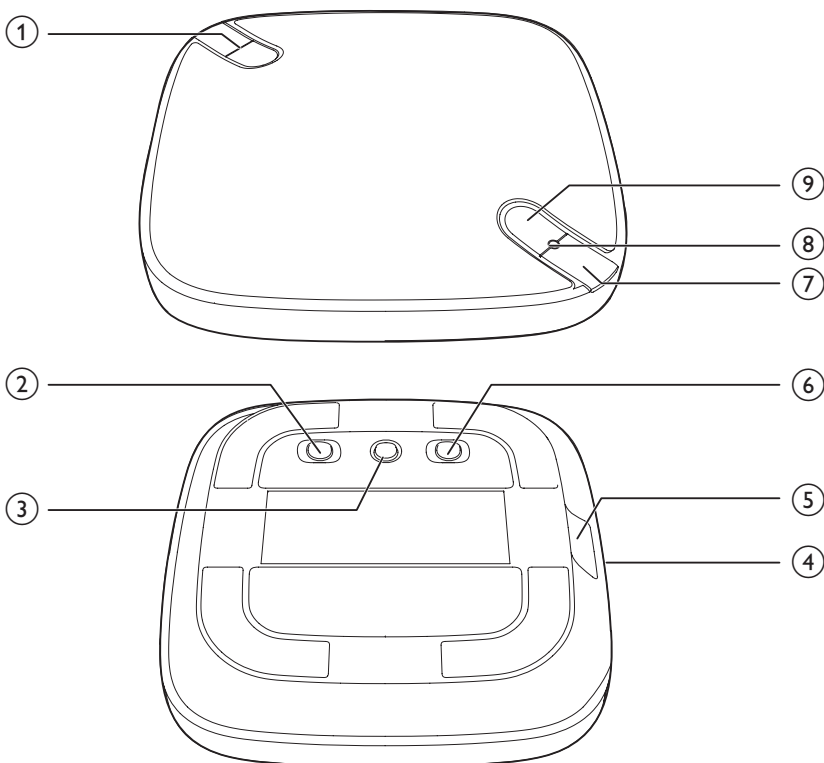
- Verbinding maken met een Bluetooth-smartphone en rechtstreeks via de WeCall-luidspreker mobiele gesprekken of VoIP-gesprekken voeren.
- Verbinding maken met een PC/Mac via de meegeleverde USB-kabel en rechtstreeks via de WeCall-luidspreker VoIP-gesprekken voeren.
- Verbinding maken met een iPhone of Android-telefoon met Bluetooth en met behulp van de app **WeCall** conferentiegesprekken voeren via de WeCall-luidspreker.
- Muziek op een mobiel apparaat met of PC/Mac met Bluetooth beluisteren
- Muziek op een met de meegeleverde USB-kabel verbonden PC/Mac beluisteren

Wat zit er in de doos?

Controleer of de volgende items zijn meegeleverd met uw WeCall-luidspreker:

- WeCall-luidspreker
- Opbergetui
- USB-kabel
- Gedrukt materiaal

Productoverzicht



①  / 

- Het volume aanpassen tijdens een oproep of het afspelen van muziek.

② **ON/OFF aan/uitknop**

- De luidspreker in-/uitschakelen.

③ **CLEAR **

- Bestaande koppelingsgegevens wissen.

④ **Oplaadindicator**

- Brandt rood wanneer de batterij bijna leeg is of wanneer u de WeCall-luidspreker oplaadt.

⑤ **Micro-USB-aansluiting**

- Om aan te sluiten op de meegeleverde USB-kabel.

⑥ **USB-/  -bronschakelaar**

- Schakelen tussen de USB- en Bluetooth-audibron.

⑦ 

- Een inkomende mobiele oproep beantwoorden.
- Een mobiele oproep beëindigen.

⑧ **Bronindicator**

- Wordt blauw in de Bluetooth-modus.
- Wordt groen in de USB-modus.

⑨ 

- Het geluid van de 4 ingebouwde microfoons van de WeCall-luidspreker dempen tijdens een oproep, zodat de andere partij u niet kan horen.

3 Aan de slag

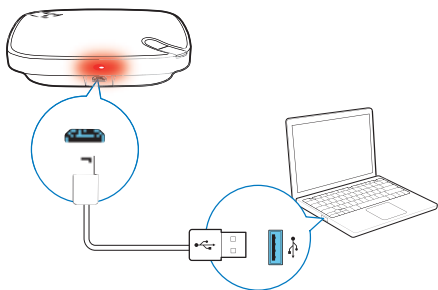
! Let op

- Gebruik van dit product dat niet overeenkomt met de beschrijving in deze handleiding of het maken van aanpassingen kan leiden tot blootstelling aan gevaarlijke straling of een anderszins onveilige werking van dit product.

Volg altijd de instructies in dit hoofdstuk op volgorde.

De WeCall luidspreker opladen

- Sluit de WeCall-luidspreker met de meegeleverde USB-kabel op een PC/Mac aan.
 - ↳ De oplaadindicator wordt rood.
 - ↳ Wanneer de WeCall-luidspreker volledig is opgeladen, gaat de oplaadindicator uit.



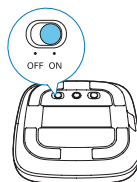
- U kunt de WeCall-luidspreker ook opladen door middel van een USB-voedingsadapter (niet meegeleverd).

* Tip

- Wanneer de batterij bijna leeg is, knippert de oplaadindicator rood.
- Het duurt ongeveer 2 uur om de WeCall-luidspreker volledig op te laden.
- Wanneer de WeCall-luidspreker volledig is opgeladen, kan deze ongeveer acht uur worden gebruikt.

Schakel de WeCall-luidspreker in.

- Schuif de aan/uitknop naar de stand **ON**.
 - ↳ In de Bluetooth-modus wordt de statusindicator blauw.
 - ↳ In de USB-modus wordt de bronindicator groen.



- Als u de WeCall-luidspreker wilt uitschakelen, schuift u de aan/uitschakelaar naar de stand **OFF**.

De WeCall-luidspreker aansluiten

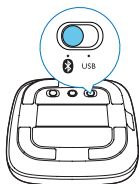
Optie 1: aansluiten op een Bluetooth-apparaat

U kunt de WeCall-luidspreker koppelen met een mobiel apparaat (zoals uw mobiele telefoon of tablet) of PC/Mac. Vervolgens kunt u via de WeCall-luidspreker naar muziek luisteren of deze als luidsprekertelefoon gebruiken voor mobiele gesprekken of VoIP-gesprekken.

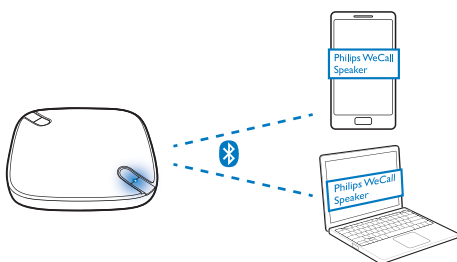
Opmerking

- Het effectieve bereik tussen de WeCall-luidspreker en het Bluetooth-apparaat is ongeveer 10 meter.

- 1 Schuif de bronchakelaar aan de onderzijde van de WeCall-luidspreker naar de stand **0**.



- 2 Schakel Bluetooth op uw Bluetooth-apparaat in.
- 3 Selecteer 'Philips WeCall speaker' op het Bluetooth-apparaat en voer indien nodig '0000' in als het koppelwachtwoord.
 - ↳ De bronindicator begint blauw te knipperen.
 - ↳ Als het apparaat is gekoppeld en de verbinding tot stand is gebracht, wordt de bronindicator blauw en piept de WeCall-luidspreker.



Opmerking

- Ga als volgt te werk als u een nieuw Bluetooth-apparaat wilt koppelen:
 1. Houd **CLEAR** op de onderzijde van de WeCall-luidspreker minimaal 3 seconden ingedrukt om de bestaande Bluetooth-verbinding te wissen.
 2. Schakel de Bluetooth-functie op het momenteel aangesloten apparaat uit.
- De WeCall-luidspreker heeft een geheugenfunctie voor maximaal vier gekoppelde apparaten. Wanneer u nog een Bluetooth-apparaat koppelt, wordt het eerste apparaat uit het geheugen verwijderd.

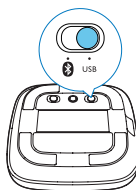
Tip

- Voor PC/Mac wordt aangeraden gebruik te maken van een USB-verbinding voor stabiele prestaties.

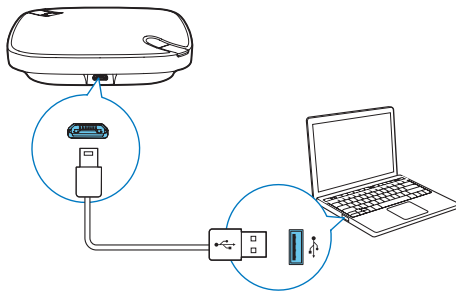
Optie 2: aansluiten via USB

De USB-kabel wordt gebruikt om de WeCall-luidspreker op te laden of om de WeCall-luidspreker aan te sluiten op een PC/Mac zodat u van muziek kunt genieten of om de luidspreker als luidsprekertelefoon te gebruiken wanneer u VoIP-gesprekken voert.

- 1 Schuif de bronschakelaar aan de onderzijde van de WeCall-luidspreker naar de stand **USB**.



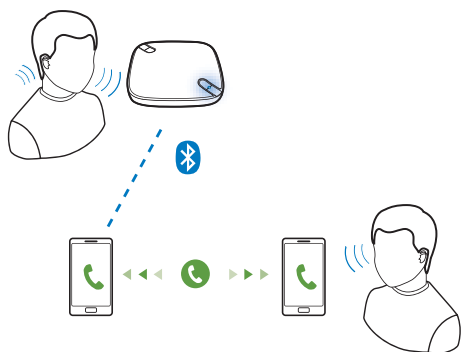
- 2 Sluit de WeCall-luidspreker met de meegeleverde USB-kabel op een PC/Mac aan.
 - ↳ De bronindicator wordt groen.



4 De WeCall-luidspreker gebruiken






Gebruiken als luidsprekertelefoon

Als de WeCall-luidspreker op een mobiele telefoon of ander apparaat met Bluetooth (zoals een tablet of PC/Mac) is aangesloten:



- 1 Controleer of u de Bluetooth-bron hebt geselecteerd op de WeCall-luidspreker.
- 2 Voer een mobiel gesprek of VoIP-gesprek op uw mobiele telefoon of een VoIP-gesprek (bijvoorbeeld met Skype™) op uw tablet of PC/Mac.
- 3 Gebruik de WeCall-luidspreker tijdens het gesprek als luidsprekertelefoon.

Tip

- Wanneer er mobiele oproep binnenkomt, kunt u op  drukken om deze te beantwoorden.
- Tijdens een mobiel gesprek kunt u op  drukken om de oproep te beëindigen.
- Tijdens een mobiel gesprek kunt u op  drukken om het geluid van de 4 ingebouwde microfoons van de WeCall-luidspreker te dempen, zodat de andere partij u niet kan horen.
- Tijdens gesprekken via mobiele telefoon of VoIP kunt u  /  op de WeCall-luidspreker gebruiken om het volume aan te passen.

Als de WeCall-luidspreker via de USB-kabel op een PC/Mac is aangesloten:



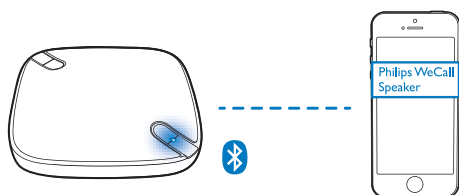
- 1 Controleer of u de USB-bron hebt geselecteerd op de WeCall-luidspreker.
- 2 Een VoIP-gesprek voeren (bijvoorbeeld met Skype™) op uw PC/Mac.
- 3 Gebruik de WeCall-luidspreker tijdens het gesprek als luidsprekertelefoon.

Gebruiken in combinatie met de app WeCall (voor iPhone of Android-telefoons)

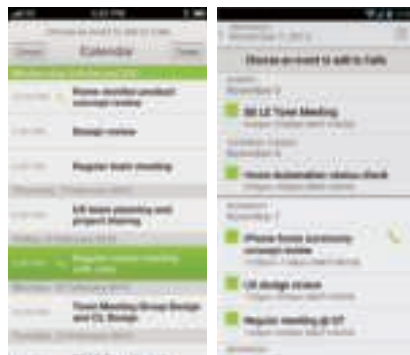
- 1 Download **Philips WeCall** op uw iPhone of Android-telefoon.



- 2 Breng een Bluetooth-verbinding tussen de WeCall-luidspreker en uw iPhone of Android-telefoon tot stand (zie 'Optie 1: aansluiten op een Bluetooth-apparaat' op pagina 6).



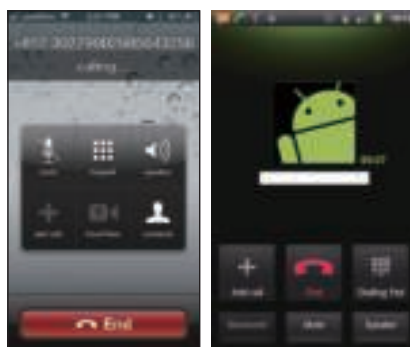
- 3 Voer Philips WeCall uit en importeer vergaderingen uit uw agenda.
 - De mogelijke conferentiegesprekken worden gemarkeerd. Kies er een.




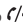
- 4 Bevestig het telefoonnummer en de code.



- 5 Voer een conferentiegesprek.



Tip

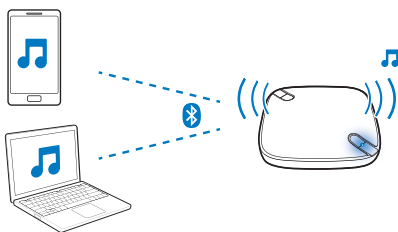
- Tijdens gesprekken kunt u  /  op de WeCall-luidspreker gebruiken om het volume aan te passen.
- Tijdens gesprekken kunt u op  drukken om het geluid van de WeCall-luidspreker te dempen, zodat de persoon aan de andere kant van de lijn u niet kan horen.
- Tijdens gesprekken kunt u op  drukken om het gesprek te beëindigen.

Tip

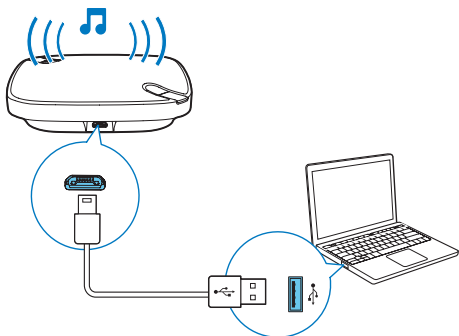
- Tijdens audioweergave kunt u  /  op de WeCall-luidspreker gebruiken om het volume aan te passen.
- Tijdens audioweergave kunt u op  drukken om het geluid van de WeCall-luidspreker te dempen.

Gebruiken als Bluetooth- of PC-luidspreker

- 1 Controleer of u de goede bron hebt geselecteerd op de WeCall-luidspreker.
- 2 Start in de Bluetooth-modus de audioweergave op het Bluetooth-apparaat en luister via de WeCall-luidspreker.



- Start in de USB-modus de audioweergave op de PC/Mac en luister via de WeCall-luidspreker.



5 Productinformatie

Versterker

Nominaal uitgangsvermogen	2 W RMS
Frequentierespons	80 Hz - 16 kHz, ± 3 dB
Signaal-ruisverhouding	> 75 dB

Bluetooth

Bluetooth®-versie	V2.1 + EDR
Frequentieband	2,402 - 2,480 GHz ISM-band
Bereik	10 m (vrije ruimte)

Luidsprekers

Luidsprekerimpedantie	4 ohm
Luidsprekerdriver	Luidspreker van 1 inch
Gevoeligheid	>84 dB/1 W/1 m

Algemene informatie

DC-ingangsvermogen	Ingang: 5 VDC, 1 A
Batterij	Modelnr.: SDL-553055-1000 mAh Spanningswaarde en capaciteit: 3,7 VDC, 1000 mAh

Afmetingen

- Apparaat (b x h x d)	110 x 28 x 110 mm
------------------------	-------------------

Gewicht	
- Inclusief verpakking	0,33 kg
- Apparaat	0,17 kg

6 Problemen oplossen



Waarschuwing

- Verwijder de behuizing van dit apparaat nooit.



Probeer het apparaat nooit zelf te repareren. Hierdoor wordt de garantie ongeldig.

Als er zich problemen voordoen bij het gebruik van dit apparaat, controleer dan het volgende voordat u om service vraagt. Als het probleem onopgelost blijft, gaat u naar de website van Philips (www.philips.com/support). Als u contact opneemt met Philips, zorg er dan voor dat u het apparaat, het modelnummer en het serienummer bij de hand hebt.


Geen stroom

- Controleer of de WeCall-luidspreker is ingeschakeld (zie 'Schakel de WeCall-luidspreker in.' op pagina 6).
- Laad de WeCall-luidspreker op (zie 'De WeCall luidspreker opladen' op pagina 6).

Geen geluid

- Druk op  /  op de WeCall-luidspreker om het volume aan te passen.
- Pas het volume op het aangesloten apparaat, zoals uw mobiele telefoon, tablet of PC/Mac, aan.
- Controleer of u de goede bron hebt geselecteerd.
- Controleer of de WeCall-luidspreker is ingeschakeld.
- Controleer de Bluetooth- of USB-verbinding met de WeCall-luidspreker.
- Controleer of u audioweergave of oproepen op het aangesloten apparaat hebt gestart.

Het instellen van de Bluetooth-verbinding is mislukt

- Controleer of de WeCall-luidspreker is ingeschakeld (zie 'Schakel de WeCall-luidspreker in.' op pagina 6).
- Controleer of u de Bluetooth-bron hebt geselecteerd.
- Controleer of de WeCall-luidspreker en uw Bluetooth-apparaat zich binnen het effectieve bereik bevinden, dat wil zeggen op minder dan ongeveer 10 meter.
- Verwijder eventuele obstakels tussen de WeCall-luidspreker en het Bluetooth-apparaat.
- Controleer de Bluetooth-instelling op uw apparaat voor verbinding met de WeCall-luidspreker (zie de gebruikershandleiding van het specifieke apparaat voor meer informatie).
- Houd **CLEAR**  aan de onderzijde van de WeCall-luidspreker langer dan 3 seconden ingedrukt om te resetten en probeer het dan opnieuw.
- Als er problemen zijn met de Bluetooth-verbinding met een PC/Mac, dient u de Bluetooth-driver van uw PC of de iOS-versie op uw Mac te upgraden.
- Wanneer u de luidspreker voor het eerst koppelt aan een Mac, wordt weergegeven dat de luidspreker niet is aangesloten. Dit is geen fout. Om de Bluetooth-verbinding tot stand te brengen, dient u een VoIP-gesprek te starten of muziek af te spelen via de WeCall-luidspreker.



2014 © WOOX Innovations Limited.

All rights reserved.

This product was brought to the market by WOOX Innovations Limited or one of its affiliates, further referred to in this document as WOOX Innovations, and is the manufacturer of the product. WOOX Innovations is the warrantor in relation to the product with which this booklet was packaged. Philips and the Philips Shield Emblem are registered trademarks of Koninklijke Philips N.V.

AECS7000E_00_UM_V2.0

