

Sharkoon



TGE RGB
ATX PC CASE

EFFECTIEF EN RUIM



GEHARD
GLAS
FRONT- EN
ZIJPANELEN

4x
ADRESSEERBARE
120mm-RGB-
FANS

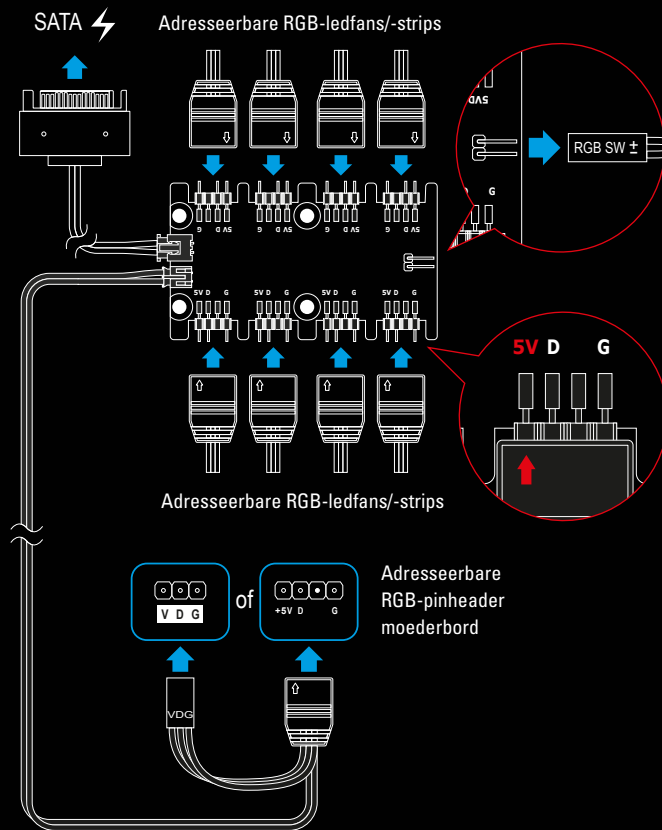
RADIATOR
TOT
360
mm

GRAFISCHE
KAARTEN
TOT
40
cm

Voor hardware die niet bedoeld is om te worden verborgen, hebben we de TG6 RGB ontworpen en ontwikkeld. Deze midi ATX-behuizing beschikt over meer dan genoeg ruimte voor hardware en biedt een uitzonderlijk podium om deze te presenteren. Elk van de vier voorgeïnstalleerde, adresseerbare 120mm-RGB-fans is uitgerust met drie rijen omringende leds. Deze zorgen voor traploze verlichtingseffecten binnen het gehele RGB-spectrum en verlichten de geïnstalleerde hardware optimaal.

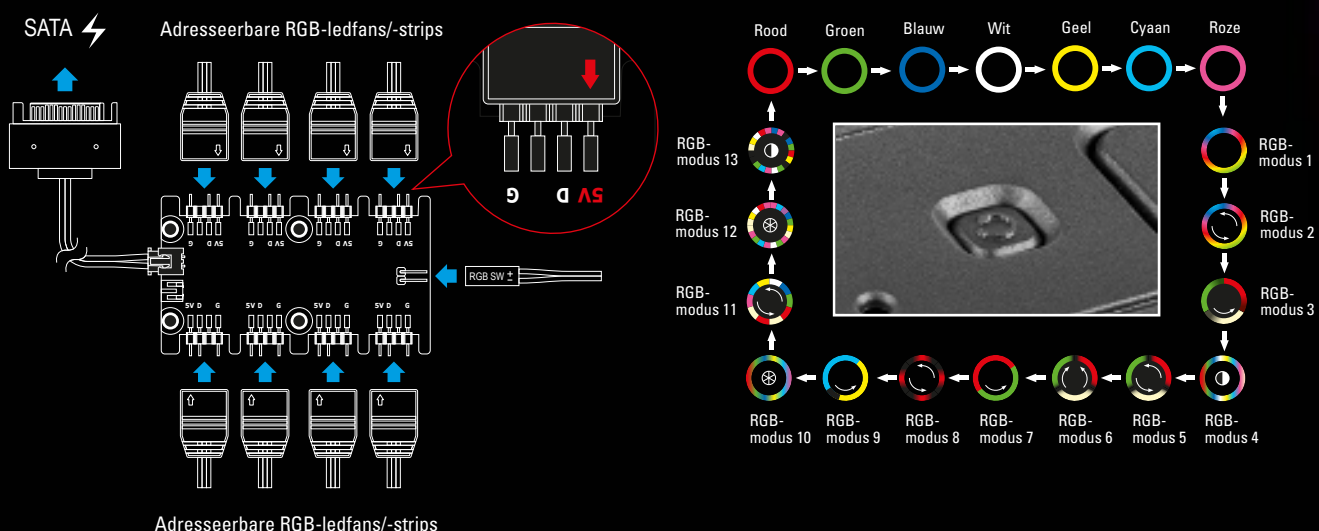
8-POORTS ADRESSEERBARE RGB-CONTROLLER

De TG6 RGB wordt geleverd met een voorgeïnstalleerde, adresseerbare RGB-controller. Bij compatibele moederborden fungeert deze als een hub voor de besturing en synchronisatie van maximaal acht adresseerbare ledcomponenten, die kunnen worden verlicht in maximaal 16,8 miljoen kleuren. De controller wordt met een SATA-connector aangesloten op de voeding en op een moederbord met een vierpolige of driepolige header voor adresseerbare leds met de pinverdeling: 5V-D-coded-G of V-D-G.



HANDMATIGE KLEURREGELING

De TG6 RGB heeft ook een handmatige kleurregeling voor moederborden die geen headers voor adresseerbare ledcomponenten hebben. Hierbij is de RGB-controller niet aangesloten op het moederbord, maar op de voeding en de resetknop van de behuizing. De resetfunctie wordt dan vervangen door een nieuwe functie, die het mogelijk maakt om tot twintig verlichtingsmodi te doorlopen en te selecteren of, indien gewenst, de verlichting uit te schakelen.



COMPATIBILITEIT RGB-AANSLUITING



De TG6 RGB-behuizing, samen met alle andere Sharkoon-producten voorzien van het 'Addressable RGB'-logo, is gecertificeerd voor Asus Aura Sync, MSI Mystic Light Sync, Gigabyte Fusion en ASRock Polychrome SYNC. Deze producten zijn daarom eenvoudig in te bouwen in bestaande systemen.



Sharkoon-producten gemarkeerd met het 'ADDRESSABLE RGB'-logo zijn compatibel met moederborden die voorzien zijn van headers voor adresseerbare RGB-ledfans en -strips. De headers moeten de pinconfiguratie 5V-D-coded-G of 5V-D-G hebben. Voorbeelden van deze RGB-aansluitingen bij de meest belangrijke moederbordfabrikanten staan hieronder afgebeeld. De RGB-pinconfiguratie is onafhankelijk van de fabrikant, maar de benaming en markering van deze aansluitingen kan wel per fabrikant verschillen. Voor meer informatie over compatibiliteit, raadpleeg de handleiding van het moederbord of bezoek de website van de fabrikant.



MSI



GIGABYTE



ASUS



ASROCK



ASUS

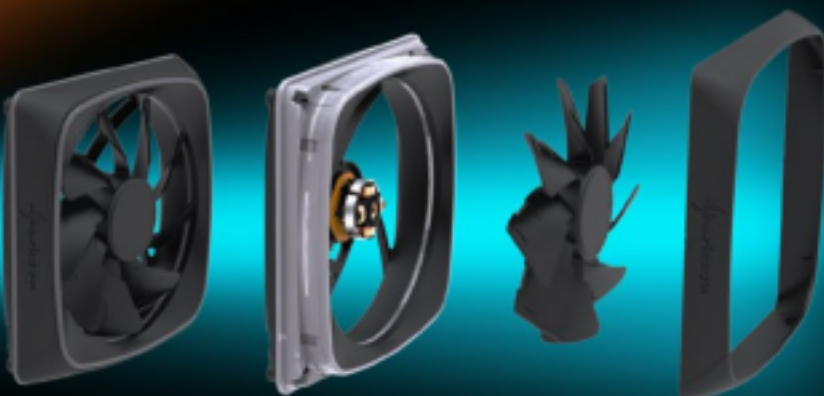
ONTWERP VERWIJDERBARE FANTRAY



Als waterkoeling de voorkeursmethode is voor warmteafvoer, dan is de TG6 RGB precies de behuizing die je nodig hebt. De voorkant van de behuizing biedt met een installatiehoogte tot 5,2 cm ook meer dan voldoende ruimte voor alleen een radiator zonder fans. Dit is omdat, voor de eerste keer, de drie voorgeïnstalleerde frontfans aan de voorkant van de behuizing bevestigd zijn en direct tussen het frontpaneel en de fantray werken. De fantray kan samen met de fans verwijderd worden, waardoor de installatie van een radiator met een lengte van maximaal 360 mm mogelijk wordt.

MODULAIR ONTWERP FANS

De voorgeïnstalleerde fans in de TG6 RGB onderscheiden zich door hun nieuwe modulaire frameontwerp dat geen zichtbare schroeven heeft. De rubberen contactpunten en de aerodynamische fanbladen zorgen voor zowel een sterke als een stille airflow.

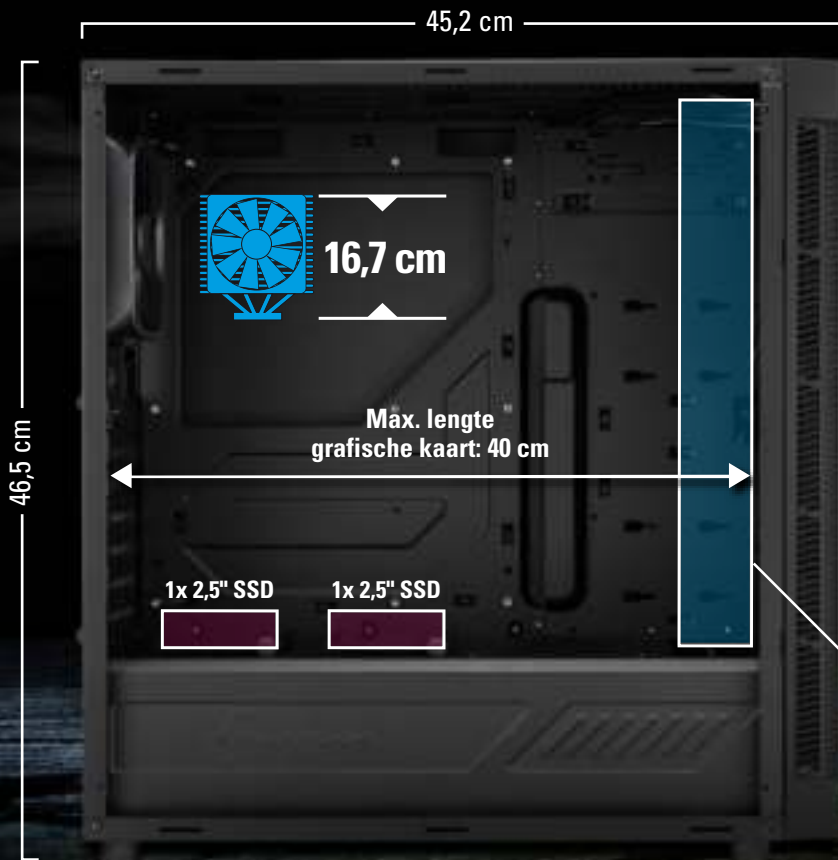


HET PERFECTE PODIUM VOOR JE HARDWARE

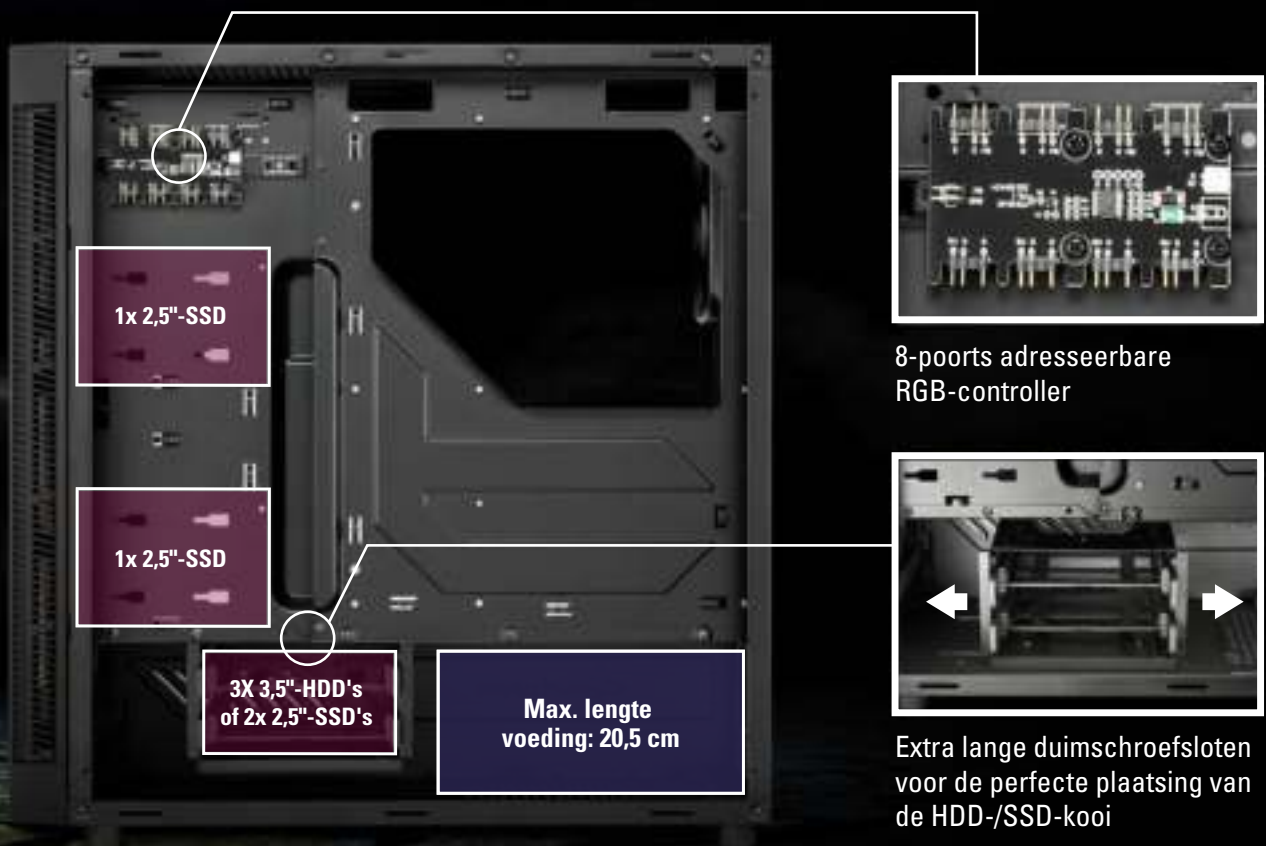


De hardware is zichtbaar door de front- en zijpanelen van gehard glas, waarbij de voeding, HDD's en bekabeling in de tunnel voor de voeding of achter de moederbordtray verdwijnen. Voor een eleganter uiterlijk en een verbeterde bescherming van het glas is het zijpaneel ontworpen zonder zichtbare schroeven of bouten. In plaats daarvan wordt het met duimschroeven op het achterpaneel van de behuizing bevestigd.

RUIM VAN BINNEN



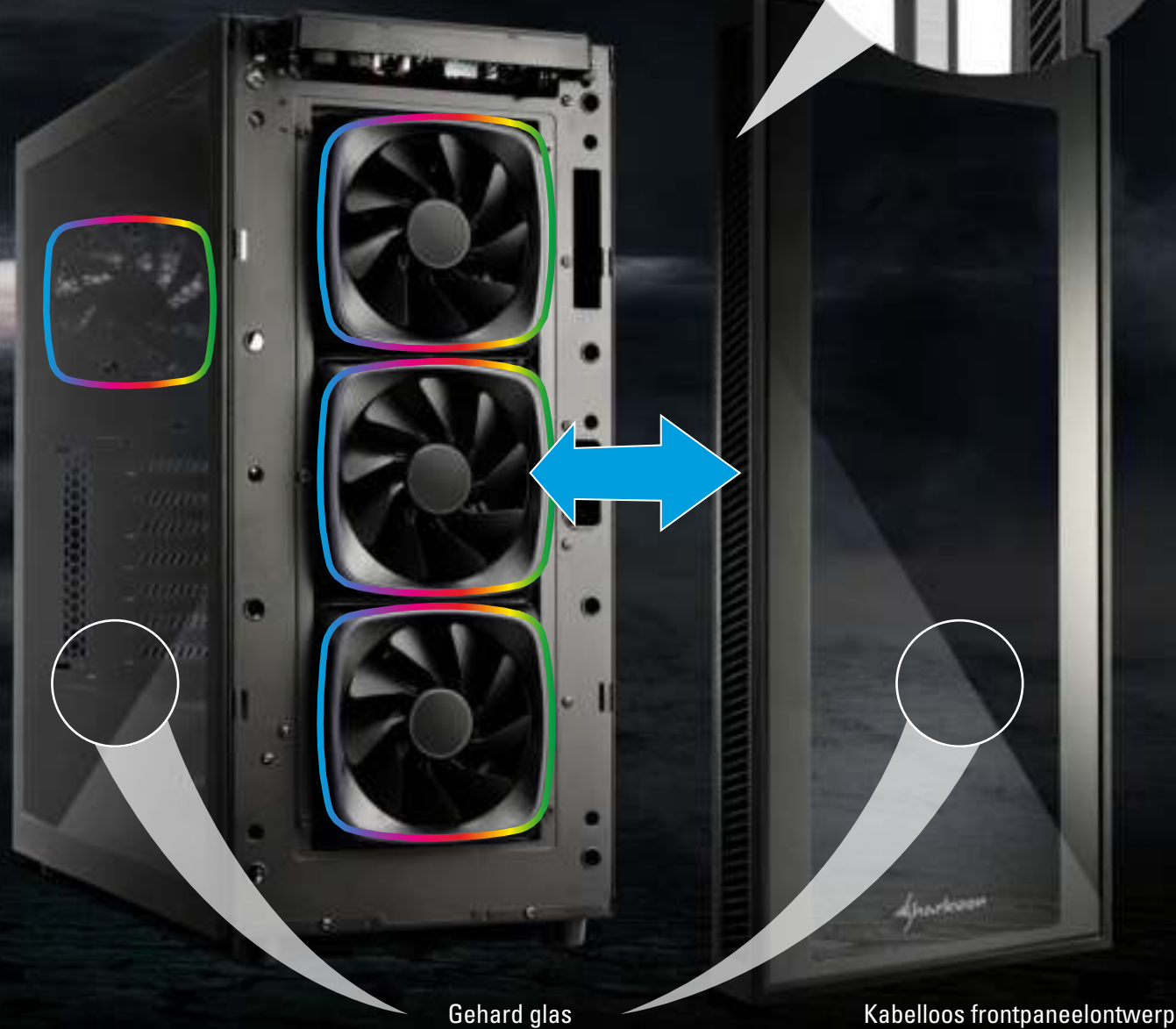
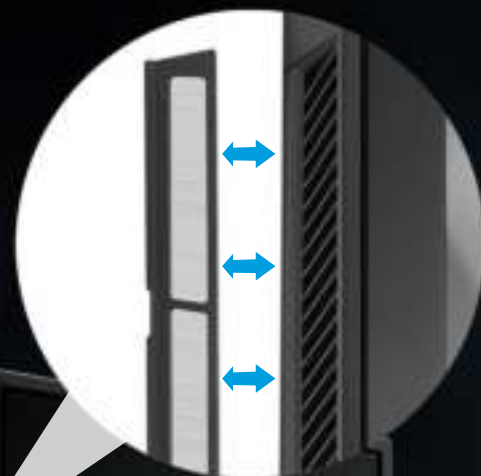
Omdat veeleisende hardware ruimte nodig heeft, is de TG6 RGB royaal ontworpen. Hij ondersteunt grafische kaarten met een lengte tot 40 cm, CPU-koelers met een hoogte tot 16,7 cm en voedingen met een maximale lengte van 20,5 cm. Er kunnen tot drie 3,5"-HDD's en vier 2,5"-SSD's worden geïnstalleerd. Indien nodig kunnen twee van de SSD's bovenop de tunnel voor de voeding worden gemonteerd.



STERKE AIRFLOW

4x
adresseerbare
120mm-RGB-ledfans

Verwijderbare stoffilters
in beide zijanten van het
frontpaneel



Gehard glas

Kabelloos frontpaneelontwerp



Makkelijk toegankelijke
I/O-poorten aan de bovenkant



Verwijderbaar stoffilter
in het bodempaneel



Magnetisch, eenvoudig te reinigen
stoffilter in het bovenpaneel

SPECIFICATIES

Algemeen:

■ Vormfactor:	ATX
■ Uitbreidingsloten:	7
■ Gelakt interieur:	✓
■ Gereedschapsloze installatie van apparaten:	✓
■ Kabelmanagementsysteem:	✓
■ Zijpaneel:	Gehard glas
■ Gewicht:	8,1 kg
■ Afmetingen (L x B x H):	45,2 x 21,5 x 46,5 cm

RGB-compatibiliteit:

■ Type:	Adresseerbaar
■ Poort:	8-poorts
■ Handmatige bediening:	20 modi
■ Moederbordcompatibiliteit:	MSI Mystic Light Sync, ASUS Aura Sync, Gigabyte RGB Fusion Ready, ASRock Polychrome SYNC
■ RGB-pintoewijzing:	5V-D-G & 5V-D-coded-G

I/O:

■ USB 3.0 (boven):	2
■ USB 2.0 (boven):	2
■ Audio (boven):	✓

Max. drivebays:

■ 3,5":	3
■ 2,5":	4

Fanconfiguratie:

■ Frontpaneel:	3x adresseerbare 120mm-RGB-fan (voorgeïnstalleerd) of radiator (optioneel)*
■ Achterpaneel:	1x adresseerbare 120mm-RGB-fan (voorgeïnstalleerd)
■ Bovenpaneel:	3x 120mm-fan of 2x 140mm-fan (optioneel)

Compatibiliteit:

■ Moederbord:	Mini-ITX, Micro-ATX, ATX
■ Max. lengte grafische kaart:	40 cm
■ Max. hoogte CPU-koeler:	16,7 cm
■ Max. lengte voeding:	20,5 cm
■ Max. hoogte radiator (voor):	5,2 cm

Inhoud verpakking:

- TG6 RGB
- Accessoireset
- Handleiding

*In plaats van fans kunnen optionele radiatoren worden geïnstalleerd.

TG6 RGB

ATX PC CASE

