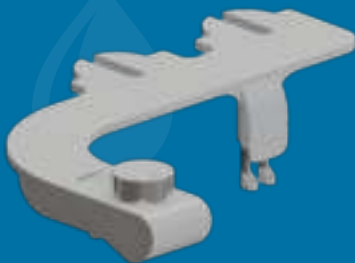




ELEGANCE PLUS +



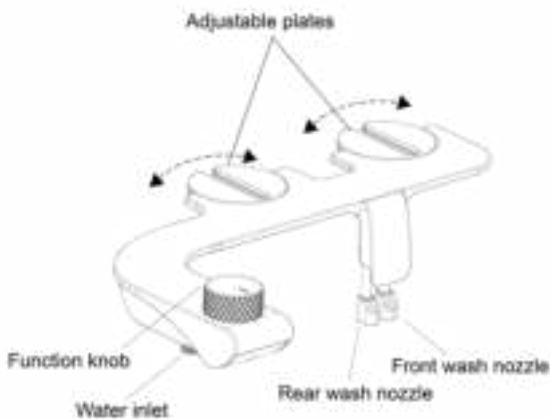
Handleiding User Manual



Clean Bum

Product specificaties

Clean Bum Elegance Plus



Meegeleverde items





Bediening



Onderhoud sproeikoppen (nozzles)

1)



Basisreiniging:

Trek de sproeiers voorzichtig naar beneden en maak ze schoon met een zachte borstel of doek. Maak gebruik van een mild schoonmaakmiddel.

2)



Grondige reiniging:

Voor een grondige reiniging demonteer je eerst de sproeiers.

- 1) Schuif de sproeier uit en draai 90° naar links of rechts. Verwijder de kop van de houder.
- 2) Schuif de kop na reiniging weer op de houder en draai de kop terug met de sproeiers naar voren gericht.

1

Sluit de watertoevoer af



Sluit de watertoevoer en leeg het reservoir door te spoelen.

**2**

Maak de toiletbril los

Draai de bevestigingsschroeven van de toiletbril los. Gebruik eventueel een schroevendraaier. De schroeven kunnen in de gaten blijven. Het is niet nodig om de bril te verwijderen. Reinig vervolgens het toilet en droog het geheel af.

Bevestig de Clean Bum op het toilet



De verstelbare platen

1. Schuif de verstelbare platen van de Clean Bum door de bevestigingsschroeven van de toiletbril.
2. Draai de platen naar de gewenste positie. Open de deksel van de toiletbril en zorg dat de bidet gecentreerd is. De sproeiers dienen de toiletpot niet te raken, test dit door ze voorzichtig naar beneden te trekken.
3. Schroef de toiletbril weer vast.

4

Ontkoppel de waterleiding

Optie 1



Optie 1: ontkoppel de waterleiding van het toiletreservoir. Het gebruik van een waterpomptang is aan te raden.

Optie 2



Optie 2: ontkoppel de waterleiding van de aansluiting uit de muur. Het gebruik van een waterpomptang is aan te raden.



Optie 1

Optie 2

Optie 1: Plaats het T-stuk tussen de wateraansluiting van het reservoir en de watertoevoer. Gebruik hierbij het rubberen ringetje en teflon tape.

Optie 2: Plaats het T-stuk tussen de wateraansluiting uit de muur en verbind met de waterleiding. Gebruik hierbij het rubberen ringetje en teflon tape.

2. Verbind de witte slang met het T-stuk en de Clean Bum.



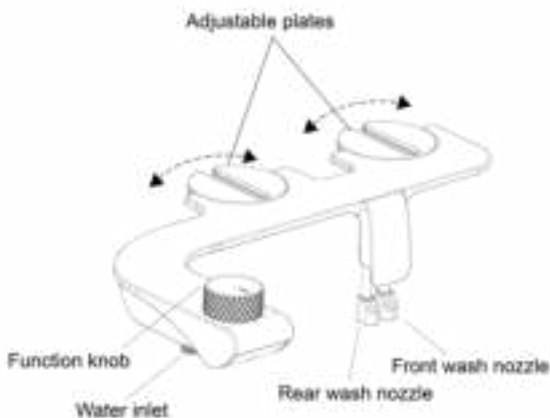
WC-bril buffers

1. Open voorzichtig de watertoevoer en controleer op lekkages. Wacht 5 - 10 minuten en controleer opnieuw op lekkages.
2. Plaats de buffers onder de toiletbril. De buffers zorgen voor extra stabiliteit van je de bril en de bidet. De bidet gaat zo langer mee.

Je Clean Bum is klaar voor gebruik!

Product specifications

Clean Bum Elegance Plus



Accessories



T-Adaptor
Rubber washer



Bidet hose
(1m 20)



Connector
Nut



4 Free Bidet
Seat bumpers



Teflon tape

The tools you may need



Product operation



Nozzle maintenance

1)



Basic cleaning:

Please pull down the nozzle poles gently, and clean the nozzles with brush, soft cloth or mild detergent.

Thorough cleaning:

If you need thorough cleaning on nozzles, please disassemble the Nozzle Cap first.

1) To disassemble: extend nozzle, then Nozzle Cap turns 90° to the left (or right) and remove from the nozzle pole.

2) To assemble: aim the Nozzle Cap for the matching nozzle pole with 90°, attach and turn the Nozzle cap facing forward.

2)



1

Turn off water supply valve



Turn the cold water supply off at the wall to stop flow of water. Flush toilet to completely empty toilet tank.

**2**

Loosen existing toilet seat

1. Lift hinge covers and use a screwdriver to loosen the mounting bolts, keeping the toilet seat attached.
2. Clean the toilet and dry the toilet seat surface.



Slide the adjustable plates

1. Slide the adjustable plates through the toilet seat mounting bolts.
2. Rotate the adjustable plates until the open portions are no longer visible.
3. Open the toilet seat lid to ensure the bidet is centered and that the nozzles are not touching the back of the toilet bowl when they are activated (pull them down lightly to test this).
4. Secure the toilet seat using the original toilet seat hardware.

4

Disconnect water supply line

Option 1

Option 1: Disconnect water supply line from the fill valve under the toilet tank.

Option 2

Option 2: Disconnect water supply line to the cold water valve from the wall.



Option 1

Option 2

1. Option 1: Install the Adaptor with rubber washer to the incoming water connection on the bottom of your toilet tank.

Option 2: Install the Adaptor with rubber washer on to the cold water valve from the wall.

2. Reconnect the cold water supply line to the bottom (top) of the Adaptor.

3. Connect one end of the bidet hose to the adaptor and the Clean Bum bidet.



Bidet seat bumpers

1. Open water supply valve slowly and check for leaks. Wait 5-10 minutes, check again and if there are no leaks continue.
2. Install the bidet seat bumpers under the toilet seat.

Your Clean Bum is ready for use!