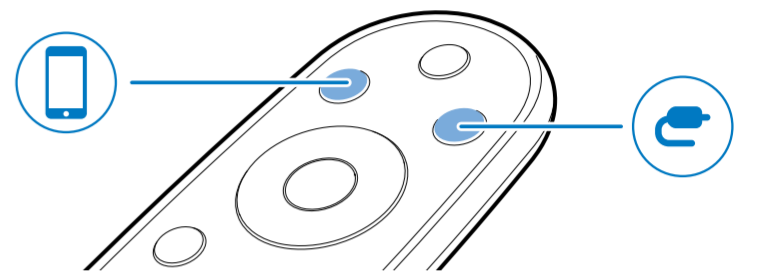
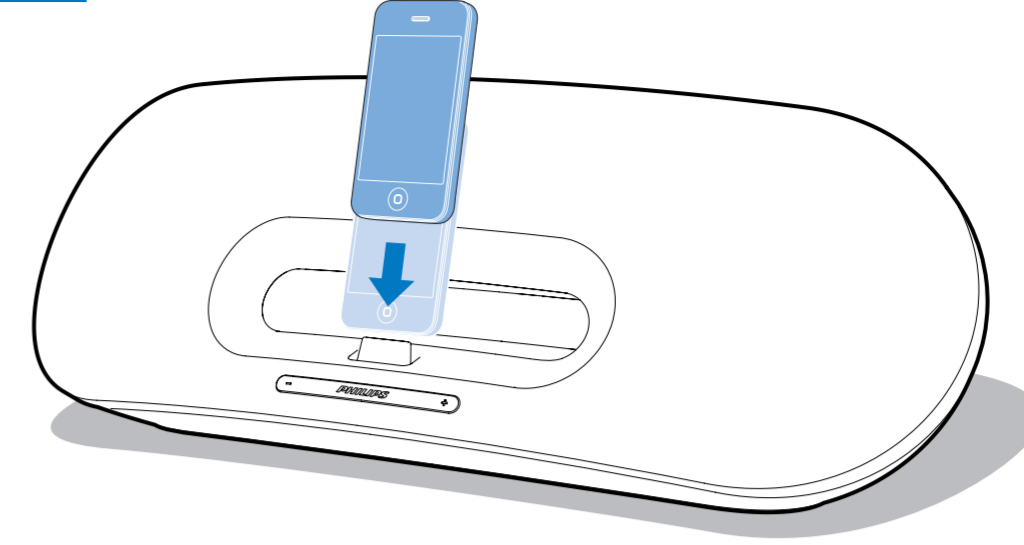
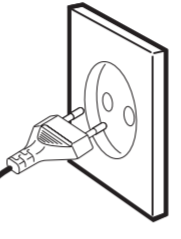
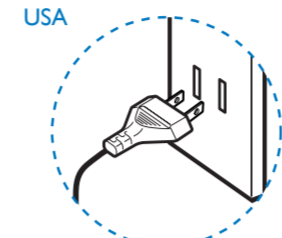
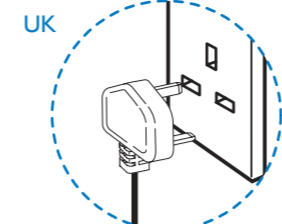
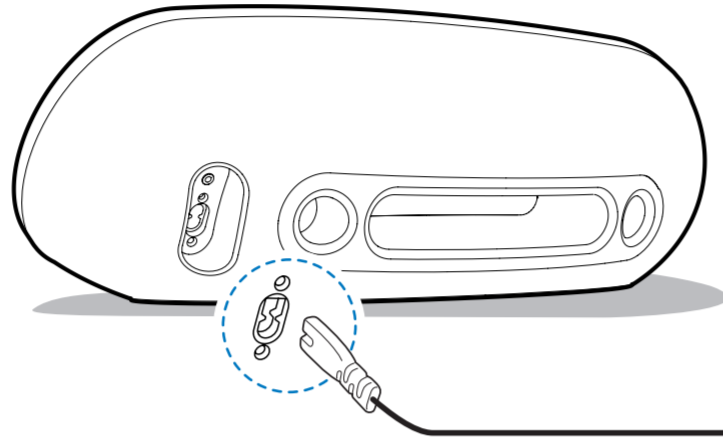
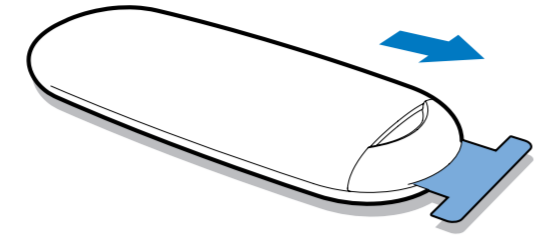




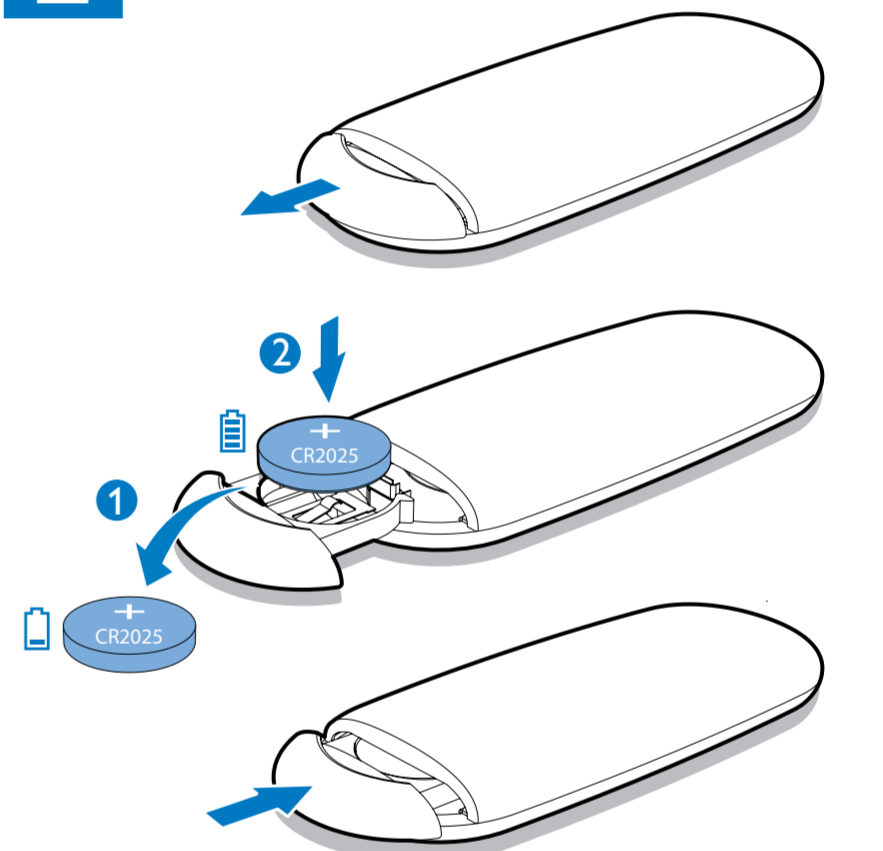
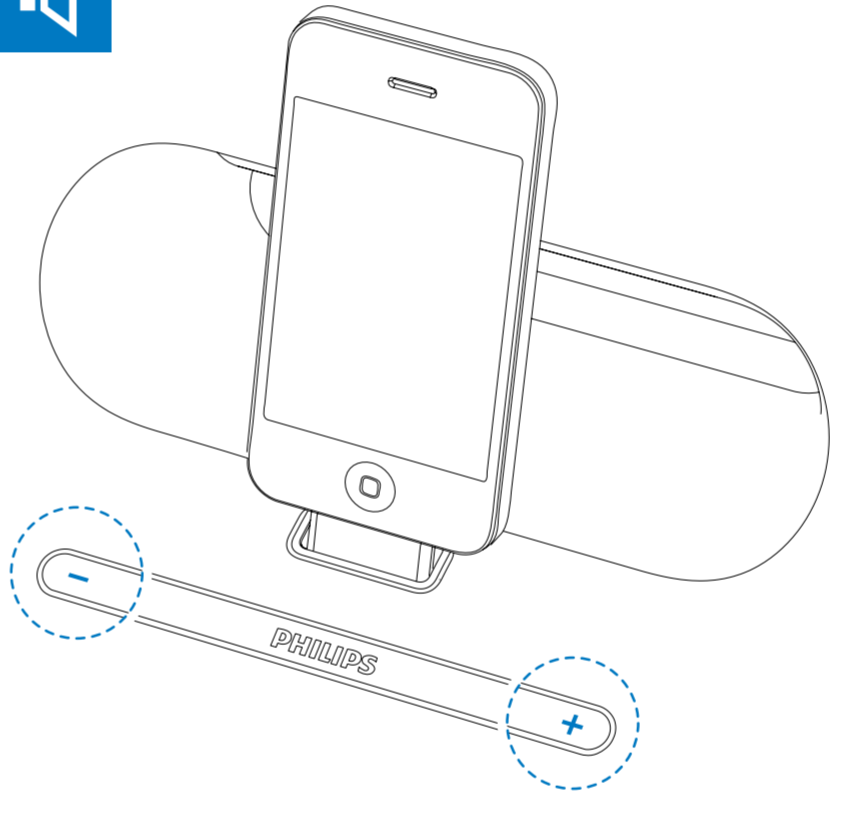
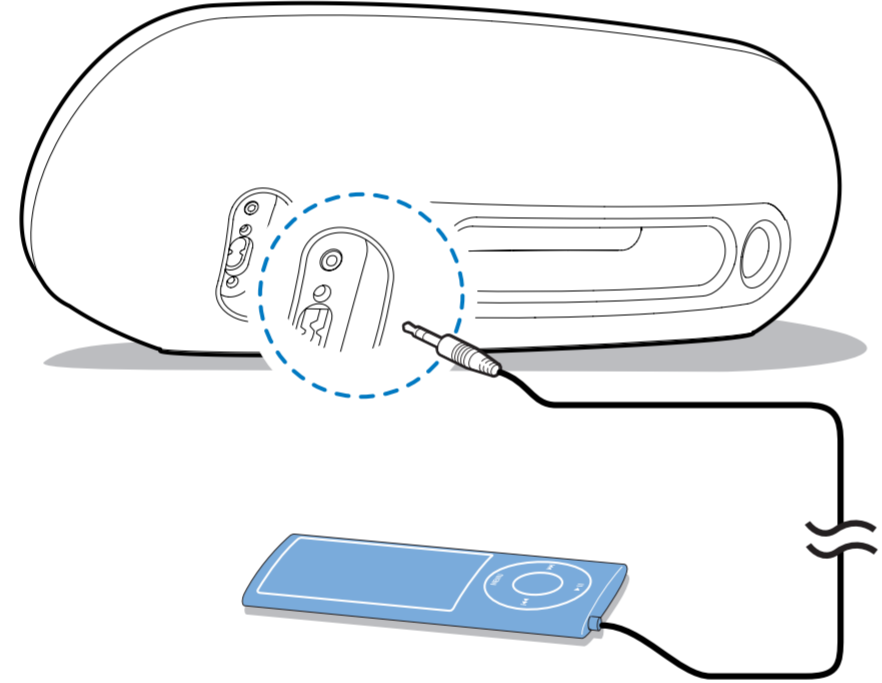
DS9_10_QSG_V2.0
 All rights reserved.
 © 2011 Koninklijke Philips Electronics N.V.
 Product information is subject to change without prior notice.
 Trademarks are the property of Koninklijke Philips Electronics N.V. or the respective owners.
 Reproduction in whole or in part is prohibited without the written consent of the copyright owner.

Be responsible
 Respect copyrights



Register your product and get support at
www.philips.com/welcome

DS9/10



Quick start guide **English**
 Lynvejledning **Dansk**
 Schnellstartanleitung **Deutsch**
 Guía de configuración rápida **Español**
 Guide de démarrage rapide **Français**
 Guida di avvio rapido **Italiano**
 Snelstartgids **Nederlands**
 Snabbstartguide **Svenska**
 Stručný návod k rychlému použití **Čeština**

Οδηγός γρήγορης έναρξης **Ελληνικά**
 Pikaopas **Suomi**
 Rövid üzembe helyezési útmutató **Magyar**
 Skrócona instrukcja obsługi **Polski**
 Manual de Inicio Rápido **Português**
 Krátkoe ručkovodstvo **Russkij**
 Stručná úvodná príručka **Slovensky**
 요약 설명서 **한국어**
 快速啟用指南 **繁體中文**
 快速启用指南 **简体中文**

PHILIPS

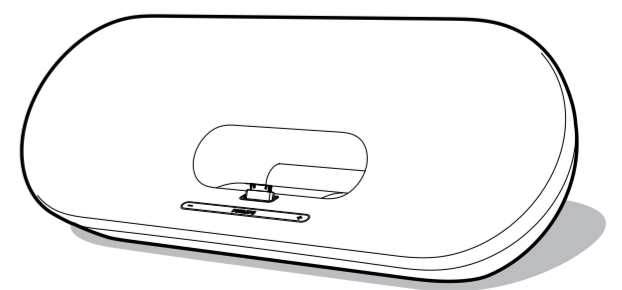


- EN **Need help? Online help**
- CS Potřebujete pomoc? Nápověda online
- DA Har du brug for hjælp? Onlinehjælp
- DE Benötigen Sie Hilfe? Onlinehilfe
- EL Χρειάζεστε βοήθεια; Online βοήθεια
- ES ¿Necesitas ayuda? Ayuda en línea
- FI Tarvitsetko apua? Online-ohje
- FR Besoin d'aide ? Aide en ligne
- HU Segítségre van szüksége? Online támogatás
- IT Bisogno di aiuto? Supporto online

- KOR 도움이 필요하십니까? 온라인 도움말
- NL Hulp nodig? Online ondersteuning
- PO Potrzebujesz pomocy? Oferujemy pomoc online
- PT_PR Precisa de ajuda? Ajuda online
- PT_BR Precisa de ajuda? Ajuda online
- RU Нужна помощь? Воспользуйтесь интерактивной справкой
- SK Potrebujete pomoc? Pomoc online
- SV Behöver du hjälp? Onlinehjälp
- ZH_CN 需要帮助? 在线帮助
- ZH_HK 需要協助嗎? 線上說明



- iPod touch(1G,2G,3G,4G)
- iPhone, iPhone 3G, iPhone 3GS
- iPhone 4
- iPod nano 1G
- iPod nano 2G
- iPod nano 3G
- iPod nano 4G
- iPod nano 5G
- iPod nano 6G
- iPod mini
- iPad



www.philips.com/support



Click on the language you want to read this page in.

EN Before using your product, read all accompanying safety information.

CS Před použitím výrobku si pozorně přečtěte příložené bezpečnostní informace.

DE Lesen Sie vor der ersten Verwendung Ihres Produktes alle beiliegenden Sicherheitsinformationen.

DA Før du tager produktet i brug, skal du læse de medfølgende sikkerhedsoplysninger

DE Lesen Sie vor der ersten Verwendung Ihres Produktes alle beiliegenden Sicherheitsinformationen.

EL Πριν να χρησιμοποιήσετε το προϊόν σας, διαβάστε όλες τις παρεχόμενες πληροφορίες ασφαλείας.

ES Antes de usar el producto, lee toda la información adjunta a la de seguridad

FI Lue kaikki turvallisuuohjeet ennen tuotteen käyttöä.

FR Veuillez lire toutes les consignes de sécurité fournies avec votre produit avant de l'utiliser..

HU A termék használata előtt olvassa el az ahhoz tartozó összes biztonsági tudnivalót.

IT Prima di utilizzare il prodotto, leggere tutte le informazioni di sicurezza allegate.

KOR 제품을 사용하기 전에 제공된 모든 안전 정보를 숙지하십시오

NL Lees voor gebruik de meegeleverde veiligheidsinformatie.

PO Przed rozpoczęciem użytkowania produktu należy przeczytać wszystkie dołączone informacje dotyczące bezpieczeństwa.

PT_PR Antes de utilizar o seu produto, leia as informações de segurança que o acompanham.

PT_BR Antes de usar o produto, leia todas as informações de segurança fornecidas.

RU Перед использованием устройства прочтите всю сопутствующую информацию по безопасности.

SK Pred používaním produktu si prečítajte všetky pripojené bezpečnostné informácie.

SV Innan du använder produkten ska du läsa all tillhörande säkerhetsinformation.

ZH_CN 使用产品之前，请先阅读所有随附的安全信息。

ZH_HK 使用產品前，請先完整閱讀隨附的安全資訊。

English Specifications

Amplifier	
Rated Output Power	2 x 25 W RMS
Signal to Noise Ratio	85 dB
AUX IN	1 V RMS 10 kohm

General information	
AC power	100-240V~, 50/60Hz
Operation Power Consumption	<50W
Eco Standby Power Consumption	<0.5W
Dimensions - Main Unit (W x H x D)	562 x 214 x 216 mm
Weight - Main Unit	6.5 kg

Čeština Vlastnosti

Zesilovač	
Nominální výstupní výkon	2 x 25 W RMS
Odstup signál/šum	85 dB
Připojení AUX IN	1 V RMS 10 kohm

Obecné informace	
Vstup: stř.	100-240V~, 50/60Hz
Provozní spotřeba energie	<50W
Spotřeba energie v pohotovostním režimu Eco	<0.5W
Rozměry – hlavní jednotka (Š x V x D)	562 x 214 x 216 mm
Hmotnost – hlavní jednotka	6,5 kg

Dansk Specifications

Forstærker	
Vurderet effekt	2 x 25 W RMS
Signal-støj-forhold	85 dB
AUX IN	1 V RMS 10 kohm

Generelle oplysninger	
Vekselstrøm	100-240V~, 50/60Hz
Strømförbrug ved drift	<50W
Strømförbrug ved Eco-standby	<0.5W
Mål - hovenenhed (B x H x D)	562 x 214 x 216 mm
Vægt - hovedenhed	6,5 kg

Deutsch Technische Daten

Verstärker	
Ausgangsleistung	2 x 25 W RMS
Signal/Rausch-Verhältnis	85 dB
AUX IN	1 V RMS 10 kOhm

Allgemeine Informationen	
Netzspannung	100 bis 240 V~, 50/60 Hz
Betriebs-Stromverbrauch	<50W
Eco-Standby-Stromverbrauch	<0.5W
Abmessungen – Hauptgerät (B x H x T)	562 x 214 x 216 mm
Gewicht – Hauptgerät	6,5 kg

Ελληνικά Προδιαγραφές

Ενισχυτής	
Ονομαστική ισχύς εξόδου	2 x 25 W RMS
Λόγος σήματος προς θόρυβο	85 dB
AUX IN	1 V RMS 10 kohm

Γενικές πληροφορίες	
Ρεύμα AC	100-240V~, 50/60Hz
Κατανάλωση ενέργειας σε λειτουργία	<50W
Κατανάλωση ενέργειας κατά τη λειτουργία αναμονής Eco Power	<0.5W
Διαστάσεις - Κύρια μονάδα (Π x Υ x Β)	562 x 214 x 216 χιλ.
Βάρος - Κύρια μονάδα	6,5 κιλά

Español Accesorios

Amplificador	
Potencia de salida nominal	2 x 25 W RMS
Relación señal/ruido	85 dB
AUX IN	1 V RMS 10 kilo ohmio

Información general	
Entrada de CA	100-240V~, 50/60Hz
Consumo en funcionamiento	<50W
Consumo de energía en modo de espera de bajo consumo	<0.5W
Dimensiones: unidad principal (anchura x altura x profundidad)	562 x 214 x 216 mm
Peso: unidad principal	6,5 kg

Suomi Tekniset tiedot

Vahvistin	
Ilmoitettu lähtöteho	2 x 25 W RMS
Signaali–kohina-suhde	85 dB
AUX IN	1 V RMS 10 kohmia

Yleistä	
Virta	100-240V~, 50/60Hz
Virrankulutus käytössä	<50W
Virrankulutus Eco Power -valmiustilassa	<0.5W
Mitat - päälaite (L x K x S)	562 x 214 x 216 mm
Paino - päälaite	6,5 kg

Française Spécifications

Amplificateur	
Puissance de sortie nominale	2 x 25 W RMS
Rapport signal / bruit	85 dB
AUX IN	1 V RMS ; 10 kohms

Informations générales	
Alimentation secteur	100-240V~, 50/60Hz
Consommation électrique en fonctionnement	<50W
Consommation électrique en mode veille Eco	<0.5W
Dimensions - Unité principale (l x H x P)	562 x 214 x 216 mm
Poids - Unité principale	6,5 kg

Magyar Termékjellemzők

Minőségtanúsítás

A garanciajegyen feltüntetett forgalombahozó vállalat a 2/1984. (III.10.) BkM-IpM együttes rendelet értelmében tanúsítja, hogy ezen készülék megfelel a műszaki adatokban megadott értékeknek.

Figyelem! A meghibásodott készüléket –beleértve a hálózati csatlakozót is – csak szakember (szerviz) javíthatja. Ne tegye ki a készüléket esőnek vagy nedvesség hatásának!

Garancia

A forgalombahozó vállalat a termékre 12 hónap garanciát vállal.

Erősítő

Névleges kimenő teljesítmény	2 x 25 W RMS
Jel-zaj arány	85 dB
AUX IN	1 V RMS 10 kOhm

Általános információk	
Tápfeszültség	100-240V~, 50/60Hz
Telesítményfelvétel	<50W
Eco készenléti üzemmód energiafelhasználása	<0.5W
Méreték - főegység (szé x ma x mé)	562 x 214 x 216 mm
Súly - főegység	6,5 kg

Italiano Specifiche

Amplificatore	
Potenza nominale in uscita	2 x 25 W RMS
Rapporto segnale/rumore	85 dB
AUX IN	1 V RMS 10 kohm

Informazioni generali	
Alimentazione CA	100-240V~, 50/60Hz
Consumo energetico durante il funzionamento	<50W
Consumo energetico in modalità Standby Eco Power	<0.5W
Dimensioni unità principale (L x A x P)	562 x 214 x 216 mm
Peso unità principale	6,5 kg

한국어 사양

증폭기	
정격 출력 전력	2 x 25 W RMS
신호 대 소음비	85 dB
AUX IN	1 V RMS 10 kohm

일반 정보	
AC 전원	100-240V~, 50/60Hz
작동 전력 소비량	<50W
에코 대기 전력 소비량	<0.5W
규격 - 본체(W x H x D)	562 x 214 x 216 mm
중량 - 본체	6.5 kg

Nederlands Specificaties

Versterker	
Nominaal uitgangsvermogen	2 x 25 W RMS
Signaal-ruisverhouding	85 dB
AUX IN	1 V RMS 10 kohm

Algemene informatie	
Voeding	100-240V~, 50/60Hz
Energieverbruik in werking	<50W
Energieverbruik in energiebesparende stand-bymodus	<0.5W
Afmetingen - apparaat (b x h x d)	562 x 214 x 216 mm
Gewicht - apparaat	6,5 kg

Polski Dane techniczne

Wzmacniacz	
Zakres mocy wyjściowej	2 x 25 W RMS
Stosunek sygnału od szumu	85 dB
AUX IN	1 V RMS 10 kΩ

Informacje ogólne	
Zasilanie prądem przemiennym	100-240V~, 50/60Hz
Pobór mocy podczas pracy	<50W
Pobór mocy w trybie gotowości Eco Power	<0.5W
Wymiary – jednostka centralna (szer. x wys. głęb.)	562 x 214 x 216 mm
Waga – jednostka centralna	6,5 kg

Português(EU) Especificações

Amplificador	
Potência de saída nominal	2 x 25 W RMS
Relação sinal/ruído	85 dB
AUX IN	1 V RMS 10 kohm

Informações gerais	
Alimentação CA	100-240V~, 50/60Hz
Consumo de energia em funcionamento	<50W
Consumo de energia no modo de poupança de energia	<0.5W
Dimensões - unidade principal (L x A x P)	562 x 214 x 216 mm
Peso - unidade principal	6,5 kg

Português(BR) Especificações

Amplificador	
Potência de saída	2 x 25 W RMS
Relação sinal-ruído	85 dB
AUX IN	1 V RMS 10 kohm

Informações gerais	
Alimentação AC	100-240V~, 50/60Hz
Consumo de energia em operação	<50W
Consumo no modo de espera de economia de energia	<0.5W
Dimensões - Unidade principal (L x A x P)	562 x 214 x 216 mm
Peso - Unidade principal	6,5 kg

Русский Характеристики

Усилитель	
Номинальная выходная мощность	2 x 25 Вт (среднеквадратичная)]
Отношение сигнал/шум	85 дБ
AUX IN	1 В (среднеквадратичная), 10 кОм

Общая информация	
Сеть переменного тока	100-240 В, 50/60 Гц
Энергопотребление в режиме работы	<50Вт
Энергопотребление в режиме ожидания Eco	<0.5Вт
Размеры основного устройства (Ш x В x Г)	562 x 214 x 216 mm
Вес основного устройства	6,5 кг

Slovensky Špecifikácie

Zosilňovač	
Menovitý výstupný výkon	2 x 25 W RMS
Odstup signálu od šumu	85 dB
Pripojenie AUX IN	1 V RMS 10 kohmov

Všeobecné informácie	
Napájanie striedavým prúdom	100-240V~, 50/60Hz
Prevádzková spotreba energie	<50W
Spotreba energie v pohotovostnom režime Eco	<0.5W
Rozmery – hlavná jednotka (Š x V x H)	562 x 214 x 216 mm
Hmotnosť – hlavná jednotka	6,5 kg

Svenska Specifikationer

Förstärkare	
Nominell uteffekt	2 x 25 W RMS
Signal/brusförhållande	85 dB
AUX IN	1 V RMS 10 kohm

Allmän information	
Nätström	100-240V~, 50/60Hz
Effektförbrukning vid användning	<50W
Effektförbrukning i Eco Standby-läge	<0.5W
Mått - huvudenhet (B x H x D)	562 x 214 x 216 mm
Vikt - huvudenhet	6,5 kg

简体中文 规格

功放器	
额定输出功率	2 x 25 W RMS
信噪比	85 dB
AUX IN	1 V RMS 10 kohm

一般信息	
交流电源	100-240V~, 50/60Hz
工作功耗	<50W
节能环保待机功耗	<0.5W
尺寸 - 主装置 (宽 x 高 x 厚)	562 x 214 x 216 毫米
重量 - 主装置	6.5 千克

繁體中文 規格

擴大機	
額定輸出功率	2 x 25 W RMS
訊噪比	85 dB
AUX IN	1 V RMS 10 kohm

一般資訊	
AC 電源	100-240V~, 50/60Hz
操作耗電量	<50W
環保省電待機耗電量	<0.5W
尺寸 - 主機 (W x H x D)	562 x 214 x 216 公釐
重量 - 主機	6.5公斤

