

Scanner performant et polyvalent capable de numériser un large éventail de documents en haute qualité

### **DR-F120**

Scanner de bureau A4 avec chargeur de documents Recto/Verso-1 passage et vitre d'exposition

**you can\***



  
imageFORMULA




**Canon**

\*Bien sûr, vous pouvez

 **ImageFORMULA  
DR-F120**

# Pour les structures dont l'activité nécessite la numérisation d'un large éventail de documents **rapidement et facilement.**

Bénéficiez d'une solution de numérisation rapide et simple avec le scanner imageFORMULA DR-F120. Polyvalent, disposant d'un chargeur de documents automatique Recto/Verso-1 passage et d'une vitre d'exposition Flatbed, ce scanner est idéal pour numériser une vaste gamme de documents en haute qualité.

			
<b>VITESSE NOIR ET BLANC</b>	<b>VITESSE COULEUR</b>	<b>VOLUMÉTRIE QUOTIDIENNE</b>	<b>ALIMENTATION AUTOMATIQUE DE DOCUMENTS</b>
20 ppm	10 ppm	800 numérisations/jour	50 feuilles

Vitesse en A4 Portrait, 200 dpi

## Productivité optimisée

Capturez différents types de documents avec précision et efficacité avec le DR-F120 : une solution compacte tout-en-un réunissant un chargeur de documents automatique Recto/Verso-1 passage et une vitre d'exposition Flatbed. Le chargeur de documents de 50 feuilles, capable de numériser à un débit de 20 ppm, permet de gagner un temps précieux. Avec une capacité de 800 numérisations par jour, vous pouvez compter sur le DR-F120 pour réaliser vos tâches.



## Une qualité d'image professionnelle

Le DR-F120 apporte une qualité d'image professionnelle, grâce à la numérisation à 600 dpi ainsi qu'une vaste gamme de fonctionnalités intégrées d'amélioration d'images et la technologie d'imagerie reconnue de Canon. Bénéficiez de couleurs d'une précision exceptionnelle, qui restent fidèles au document d'origine grâce à la fonctionnalité inédite de correction tridimensionnelle des couleurs du scanner.



## Traitement polyvalent du papier

La polyvalence du DR-F120 apporte une flexibilité totale et permet de numériser une vaste gamme de documents du fait de son format compact et de son faible encombrement. Le circuit du chargeur automatique de documents permet de traiter des documents en A4, ainsi que des supports pouvant atteindre 1 m de long. Vous bénéficierez d'une fiabilité accrue et de gains de temps lors de la numérisation de documents mixtes avec les mécanismes fiables de séparation et de rouleau d'alimentation de Canon. La vitre d'exposition Flatbed est idéale pour le traitement de supports, tels que les livres, les passeports ou les magazines jusqu'au format Legal. Elle permet de traiter aussi bien des photos que d'autres documents épais, fins ou délicats.



## Utilisation simple et conviviale

Numérisation simple grâce aux boutons de « tâches » disponibles directement sur le panneau du scanner.

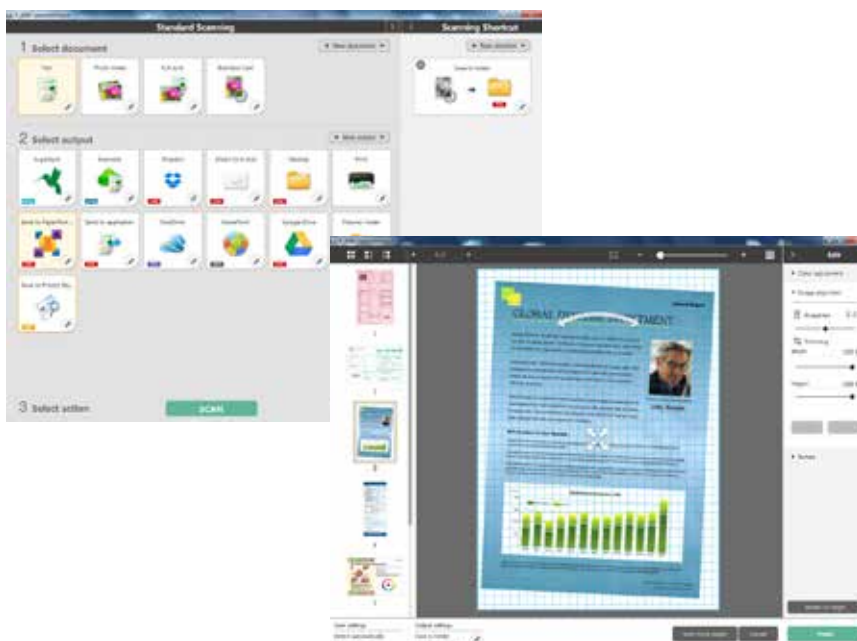
Profitez de superbes résultats avec les boutons de « tâches » permettant d'accéder au mode complètement automatique d'optimisation des paramètres en fonction de l'image numérisée. Les outils intégrés éliminent les pages blanches et détectent automatiquement le format du papier et l'orientation du texte, tandis que la fonctionnalité automatique de redressement du texte permet de corriger les documents mal chargés. Les tâches routinières peuvent être rendues encore plus simples en les affectant à l'un des 3 boutons sur le panneau du scanner.



## Un logiciel intuitif et rapide au service de votre productivité.

### Capture OnTouch

Le DR-F120 apporte une expérience de numérisation simple et intuitive reposant sur le logiciel CaptureOnTouch de Canon. Les utilisateurs peuvent numériser, modifier et envoyer leurs documents encore plus facilement avec cette solution de numérisation polyvalente. Son interface conviviale avec icônes permet aux utilisateurs de convertir rapidement leurs documents papier en différents formats (PDF, TIFF, JPEG, BMP, PNG et PowerPoint). CaptureOnTouch constitue également une solution simple d'archivage des documents qui permet aux utilisateurs de numériser et créer des PDF indexés avec fonction de recherche, ce qui inclut la recherche et l'extraction de texte.



### Connecteurs pour application Cloud

Le logiciel CaptureOnTouch intègre des connecteurs pour application Cloud et des services de gestion de contenus d'entreprise tels que Evernote, Google Drive™, Microsoft SharePoint®, SugarSync, OneDrive (Windows uniquement) et Dropbox.



### Gestion simple

Le DR-F120 est simple à gérer du fait de sa conception conviviale. Les rouleaux d'alimentation sont remplaçables par l'utilisateur, ce qui évite une intervention technique. Aussi, le coût de revient du scanner reste faible en raison de sa consommation inférieure à 20 W en cours d'utilisation.

# Caractéristiques imageFORMULA DR-F120

<b>INFORMATIONS GÉNÉRALES SUR LE PRODUIT</b>	
Type	Scanner de bureau à plat avec chargeur automatique de documents
Unité de capteur de numérisation	Capteur CMOS CIS 1 ligne
Résolution optique	600 dpi
Source lumineuse	LED/Diodes électroluminescentes RVB
Face de numérisation	Recto / Verso / Recto-verso en un passage
Interface	USB 2.0 haute vitesse
Dimensions (LxPxH)	Bac fermé : 469 (L) x 335 (P) x 120 (H) mm Chargeur déployé : 495 (L) x 335 (P) x 201 (H) mm
Poids	4,6 kg environ
Alimentation	220 - 240 V ~ (50/60 Hz)
Consommation électrique	Numérisation 19,9 W maximum, mode veille 2,5 W maximum, alimentation coupée 0,5 W maximum
Environnement de fonctionnement	10 - 32,5 °C (50 - 90,5 °F), humidité : 20 à 80 % HR
Respect de l'environnement	RoHS et ENERGY STAR
<b>SPÉCIFICATIONS DE NUMÉRISATION</b>	
Vitesse de numérisation en A4, 200 dpi	Chargeur automatique : 20 ppm / 36 ipm
Noir et blanc	Chargeur automatique : 10 ppm / 18 ipm
Couleur	Chargeur automatique : 10 ppm / 18 ipm
Résolution en sortie	150 x 150 dpi, 200 x 200 dpi, 240 x 240 dpi, 300 x 300 dpi, 400 x 400 dpi, 600 x 600 dpi
Mode de sortie	Noir et blanc, diffusion d'erreur, amélioration poussée du texte I, amélioration poussée du texte II, niveaux de gris 8 bits (256 niveaux), couleur 24 bits
Volumétrie	Environ 800 numérisations/jour

<b>CARACTÉRISTIQUES DES DOCUMENTS</b>	
Largeur	Chargeur automatique : 51 - 216 mm Glace d'exposition : jusqu'à 216 mm
Longueur	Chargeur automatique : 89 - 356 mm Glace d'exposition : jusqu'à 356 mm
Épaisseur	Chargeur automatique : 35 - 128g/m <sup>2</sup> (0,05 - 0,15 mm) jusqu'à 1 m
Mode document long	Largeur : 51 mm Longueur : 89 mm Épaisseur 128 - 209 g/m <sup>2</sup>
Numérisation de cartes	Par rouleau retard
Séparation des documents	Capacité du chargeur 50 feuilles (80 g/m <sup>2</sup> )
<b>FONCTIONS SPÉCIALES</b>	
Détection automatique du format de page, redressement, détection automatique des couleurs, amélioration du texte, suppression de pages blanches, orientation du texte, MultiStream, courbe Gamma prédéfinie, pré-numérisation, bords accentués, suppression des couleurs (RVB), optimisation des couleurs (RVB), réduction du moiré, accentuation des caractères, réduction de la transparence/suppression d'arrière-plan, suppression des ombres, suppression des bordures, suppression des points, suppression des encoches, suppression des perforations, application des corrections aux photos, détection de double alimentation (par longueur), alimentation automatique/détection glace d'exposition, système de reprise rapide après bourrage	
<b>LOGICIELS FOURNIS</b>	
Windows	Pilote ISIS/TWAIN (Windows XP/VISTA/7/8/ Serveur 2008/2012) CaptureOnTouch 3 EMC Captiva Cloud Runtime Controls
<b>CONSOMMABLES</b>	
Kit de remplacement des rouleaux	
<b>OPTIONS</b>	
Silex SX-DS-4000U2	
<p>Pour des raisons de lisibilité, certaines images sont des simulations. Toutes les données ont été obtenues avec les méthodes de tests standards Canon. Cette brochure et la fiche technique du produit ont été élaborées avant la date de lancement du produit. Caractéristiques sujettes à modifications sans préavis. ™ et ® : tous les noms/logos de sociétés et/ou de produits sont des marques commerciales et/ou des marques commerciales déposées de leurs sociétés propriétaires respectives sur leurs marchés et/ou dans leurs pays.</p>	



Canon Electronics Inc  
canon.com

Canon Europe  
canon-europe.com

French Edition  
© Canon Europa N.V.,  
2014

Canon France  
17, quai du Président Paul Doumer  
92 414 Courbevoie Cedex  
Tel. : 01 41 99 76 04  
canon.fr