

XRocker®

Borealis



Gaming Desk

Need Help? contact X Rocker at : www.xrockeruk.com/pages/support

IMPORTANT: You must keep your original retail receipt as proof of purchase.



Contents

ENGLISH.....	1
FRANÇAIS.....	4
DEUTSCHE.....	7
ESPAÑOL.....	10
NEDERLANDS.....	13

Assembly Instructions



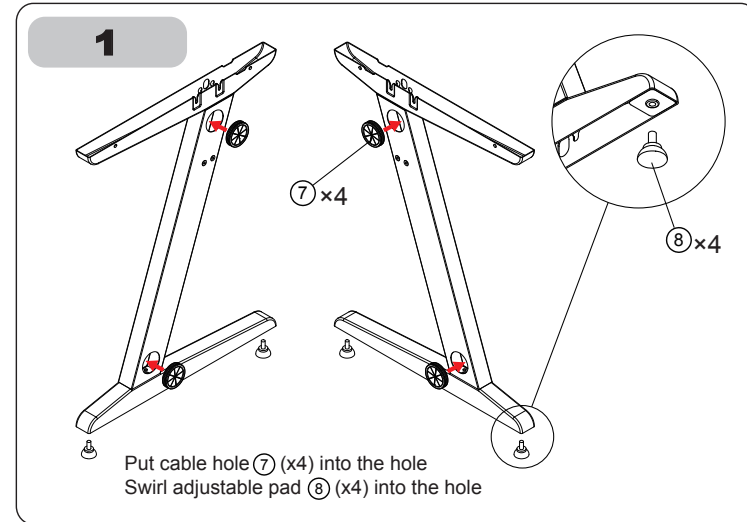
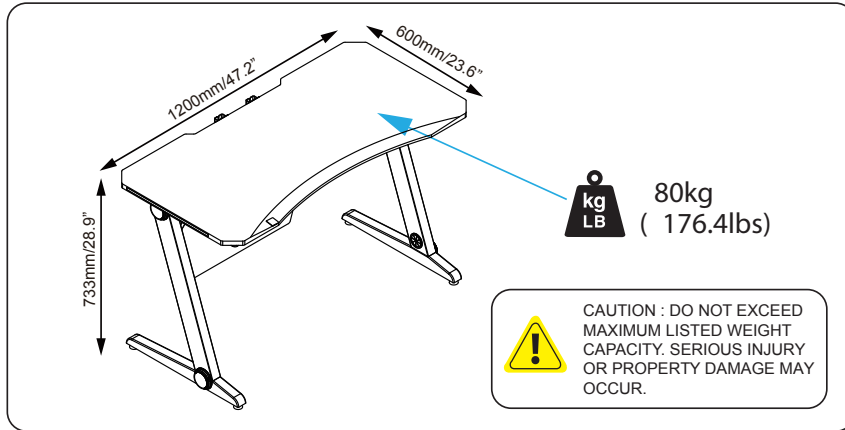
Borealis Gaming Desk

If you use the Contact Us online form at www.xrockeruk.com/pages/support, you must include all the mandatory information in order for us to help you as efficiently as possible.

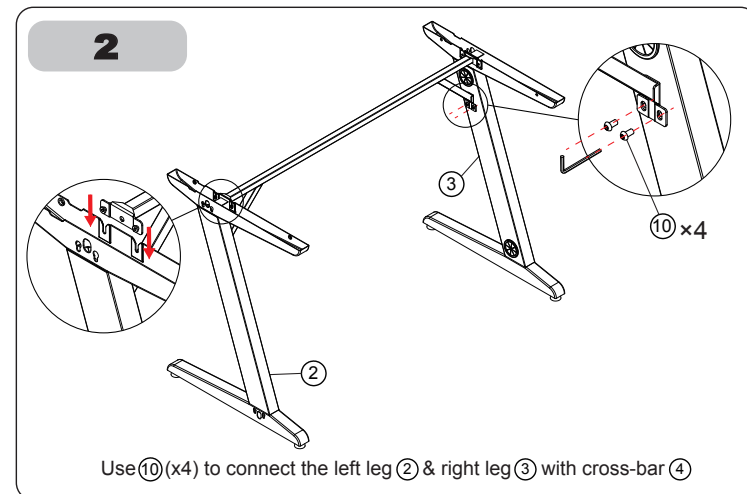
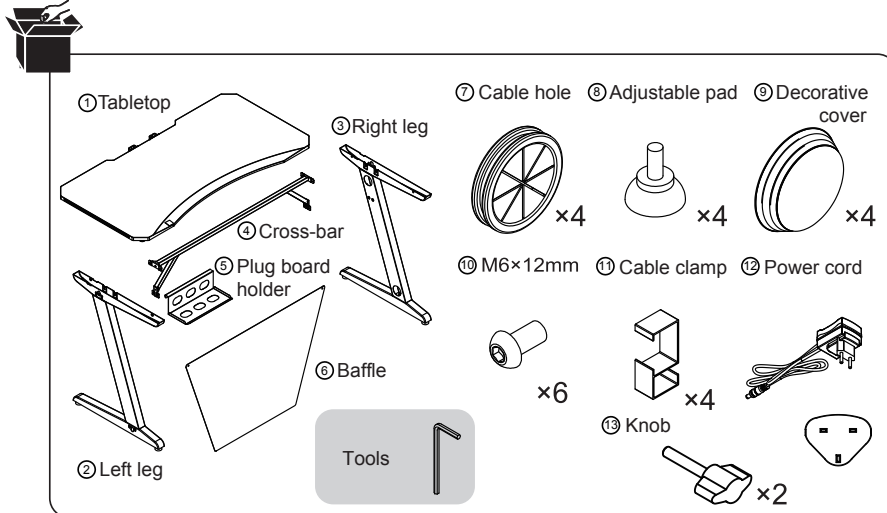


WARNING

Crush Hazard
Keep hands and fingers away



PARTS LIST



Assembly Instructions



Borealis Gaming Desk

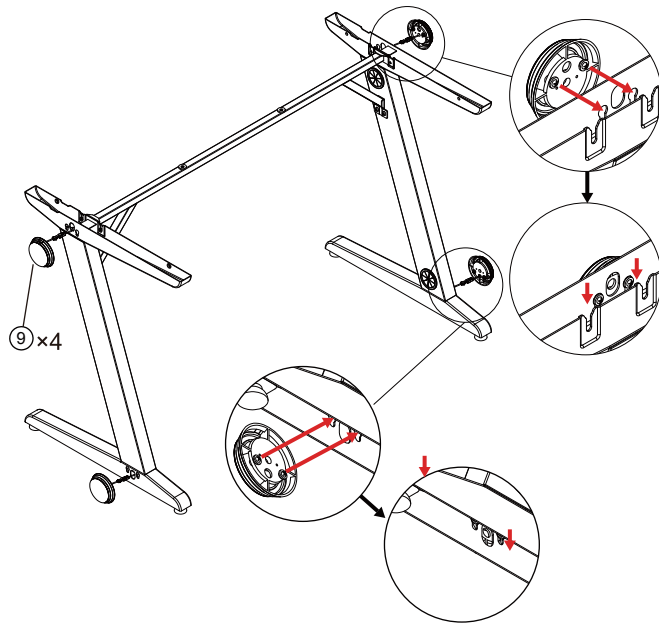
If you use the Contact Us online form at www.xrockeruk.com/pages/support, you must include all the mandatory information in order for us to help you as efficiently as possible.



WARNING

Crush Hazard
Keep hands and fingers away

3

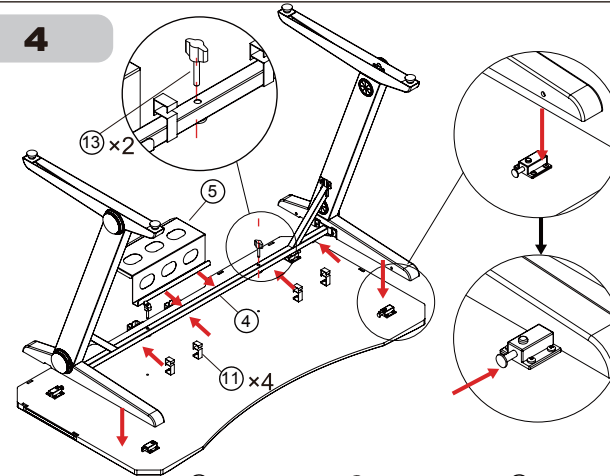


Paste the decorative covers (9) (x4) on both leg



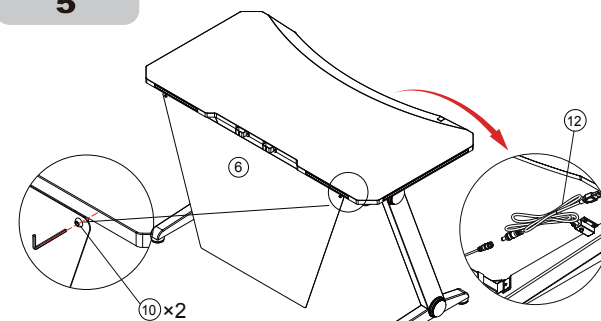
If the power cable or charger is damaged in any way please contact X Rocker or return to your retailer. Do not attempt any repair yourself as only a qualified engineer should attempt repair.

4



Hang plug board holder (5) and cable clamps (11) (x4) on cross-bar (4)
Gently press the spring bolt lock, the desktop can be installed
Tighten (13) (x2) to fix the cross bars and the tabletop

5



Use (10) (x2) to install baffle (6)
Insert the power cord (12) into the connector under the table

Assembly Instructions



Borealis Gaming Desk: Power Supply

If you use the Contact Us online form at www.xrockeruk.com/pages/support, you must include all the mandatory information in order for us to help you as efficiently as possible.



⚠ WARNING

**Crush Hazard
Keep hands and
fingers away**

Power supply safety information

ATTENTION:

- A. For Power Adapter, the apparatus shall not be exposed to dripping or splashing and that no objects filled with liquids, such as vases, shall be placed on the apparatus;
- B. For Power Adapter, the MAINS plug is used as the disconnect device, the disconnect device shall remain readily operable;
- C. Only use the attachments/accessories specified by manufacturer.

Model name: BI12T-050200-I

Input: AC100-240V~ 50/60 Hz 0,5A

Output: DC 5V , 2A

Instructions de Montage



Borealis Bureau de Jeu

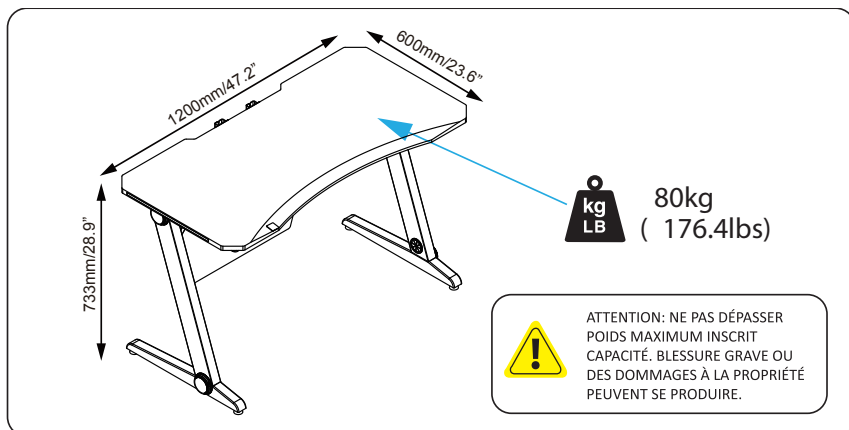
Si vous utilisez le formulaire en ligne Contactez-nous à l'adresse www.xrockeruk.com/pages/support, vous devez inclure toutes les informations obligatoires pour que nous puissions vous aider le plus efficacement possible.



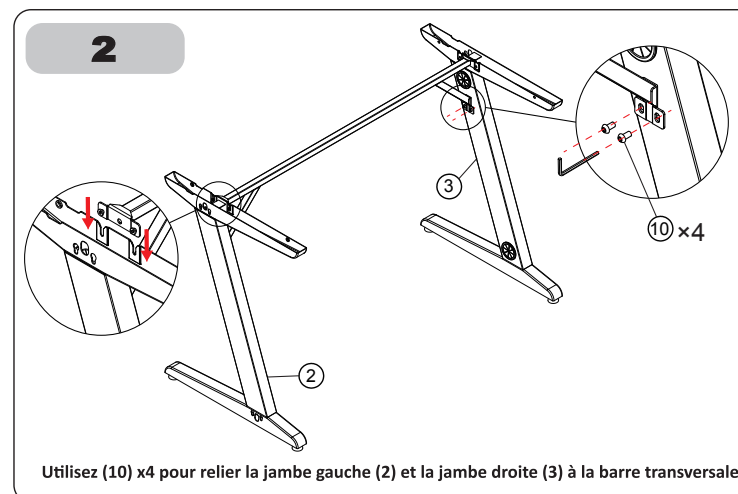
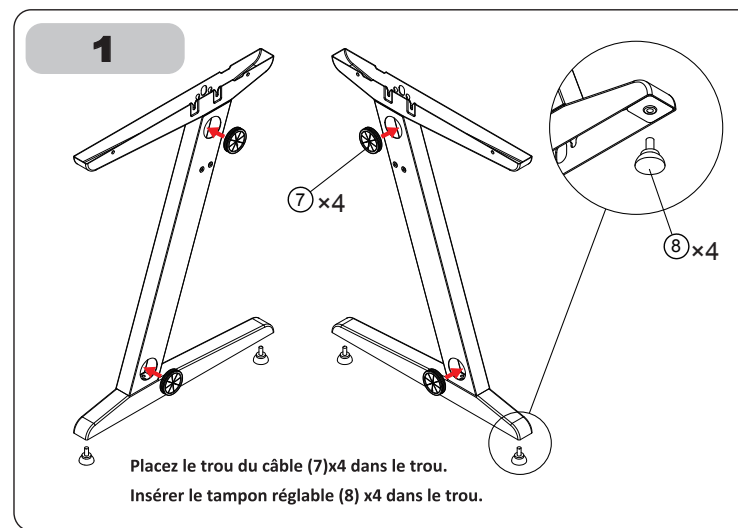
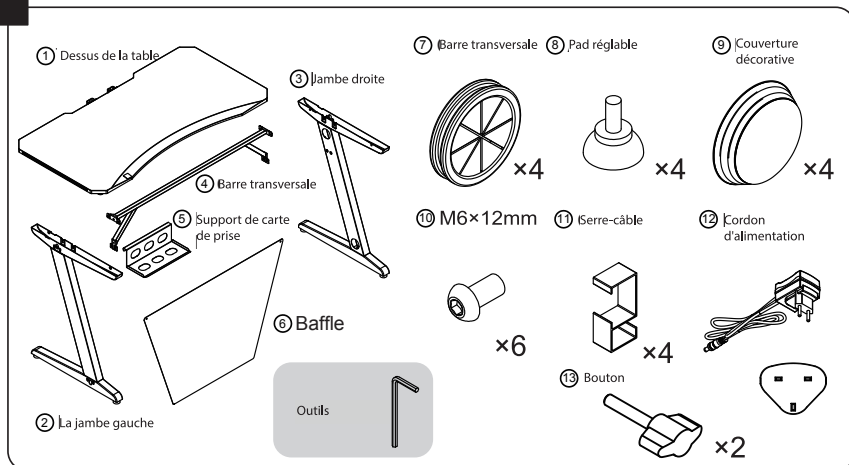
AVERTISSEMENT

Risque d'écrasement

Gardez vos mains et vos doigts à l'écart



PARTS LIST



Instructions de Montage



Borealis Bureau de Jeu

Si vous utilisez le formulaire en ligne Contactez-nous à l'adresse www.xrockeruk.com/pages/support, vous devez inclure toutes les informations obligatoires pour que nous puissions vous aider le plus efficacement possible.

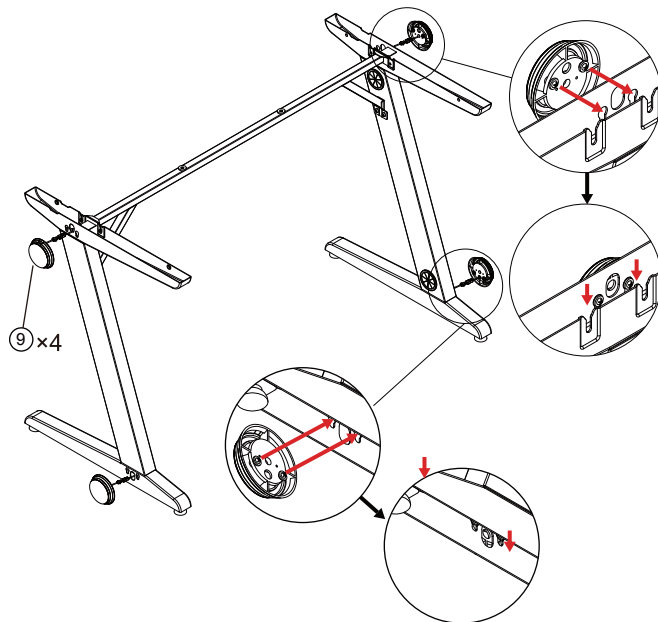


AVERTISSEMENT

Risque d'écrasement

Gardez vos mains et vos doigts à l'écart

3

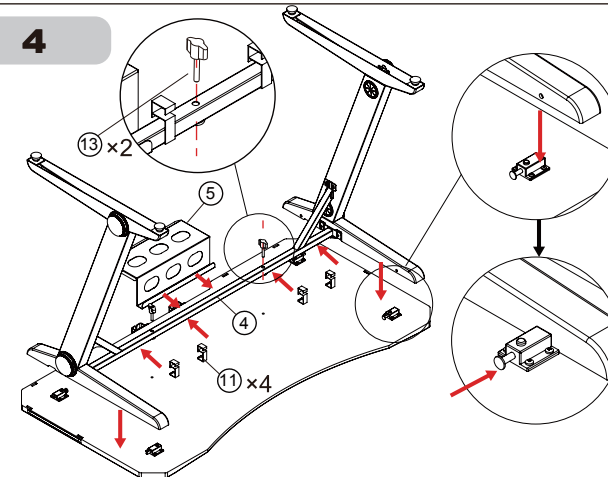


Coller les couvercles décoratifs (9) x4 sur les deux jambes avec les lignes électriques connectées



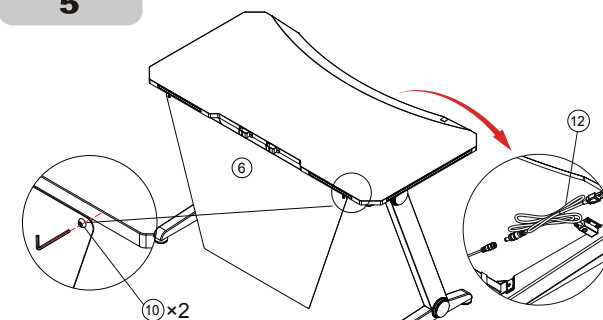
Si le câble ou le cordon souple externe de ce luminaire est endommagé, il doit être exclusivement remplacé par le fabricant ou son agent de service ou une personne qualifiée similaire afin pour éviter un danger. La source lumineuse contenue dans ce luminaire ne doit être remplacée que par le fabricant ou son agent de service ou une personne qualifiée similaire.

4



Accrocher le support de carte de connexion (5) et les serre-câbles (11) x4 sur la traverse (4). Appuyez doucement sur le verrou à ressort, le bureau peut être installé. Serrer (13) x2 pour fixer les barres transversales et le dessus de table

5



Utilisez (10) (x 2) pour installer le déflecteur (6). Insérez le cordon d'alimentation (12) dans le connecteur situé sous la table.

Instructions de Montage



Borealis Bureau de Jeu : Source de Courant

Si vous utilisez le formulaire en ligne Contactez-nous à l'adresse www.xrockeruk.com/pages/support, vous devez inclure toutes les informations obligatoires pour que nous puissions vous aider le plus efficacement possible.



AVERTISSEMENT

Risque d'écrasement

Gardez vos mains et vos doigts à l'écart

Informations relatives à la sécurité liée à l'alimentation électrique

ATTENTION :

- A. Pour l'adaptateur secteur, l'appareil ne doit pas être exposé à des égouttements ou éclaboussures et aucun objet rempli de liquide, comme un vase, ne doit être posé sur l'appareil ;
- B. Pour l'adaptateur secteur, la fiche secteur est utilisée comme dispositif de déconnexion et doit rester facilement accessible ;
- C. Utilisez uniquement les accessoires spécifiés par le fabricant.

Nom du modèle : BI12T-050200-I

Entrée : AC100-240V~ 50/60 Hz 0,5A

Sortie : DC 5V , 2A

Montageanleitungen



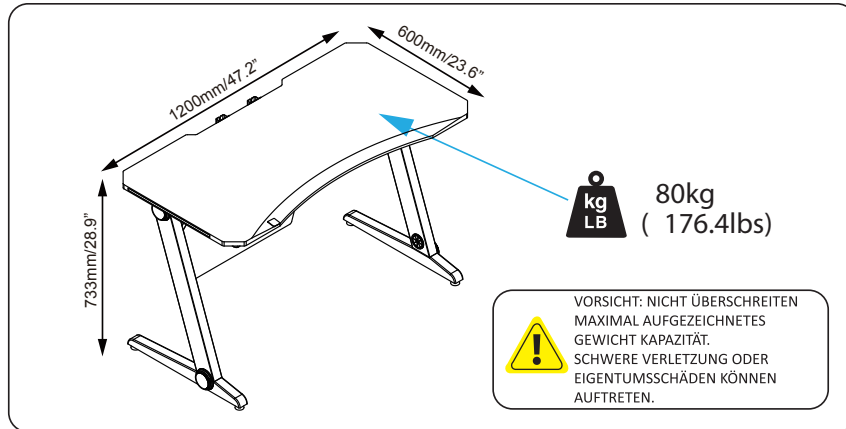
Borealis Spielebüro

Wenn Sie das Online-Formular verwenden. Kontaktieren Sie uns unter www.xrockeR.com/pages/support Sie müssen alle obligatorischen Informationen angeben, damit wir Ihnen so effizient wie möglich helfen können.

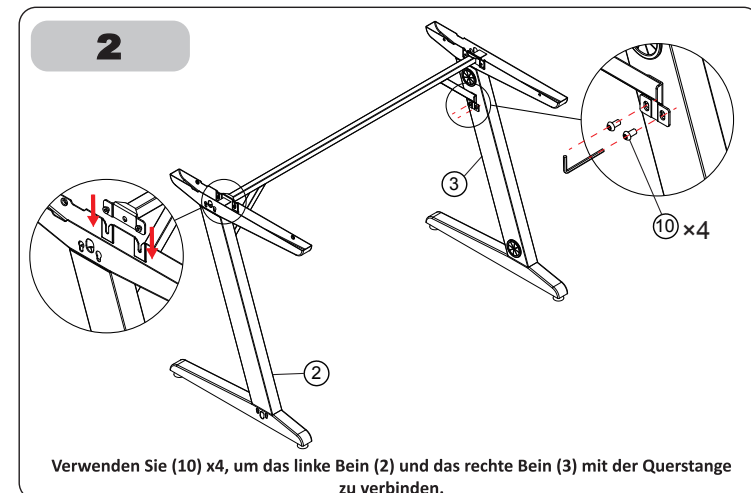
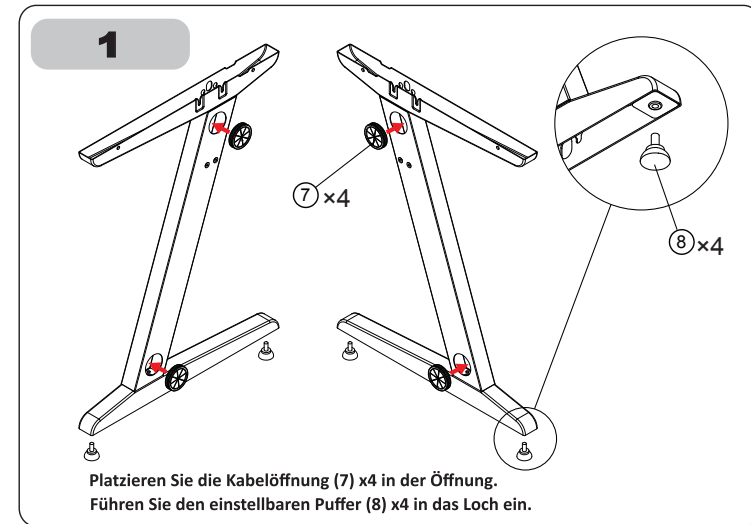
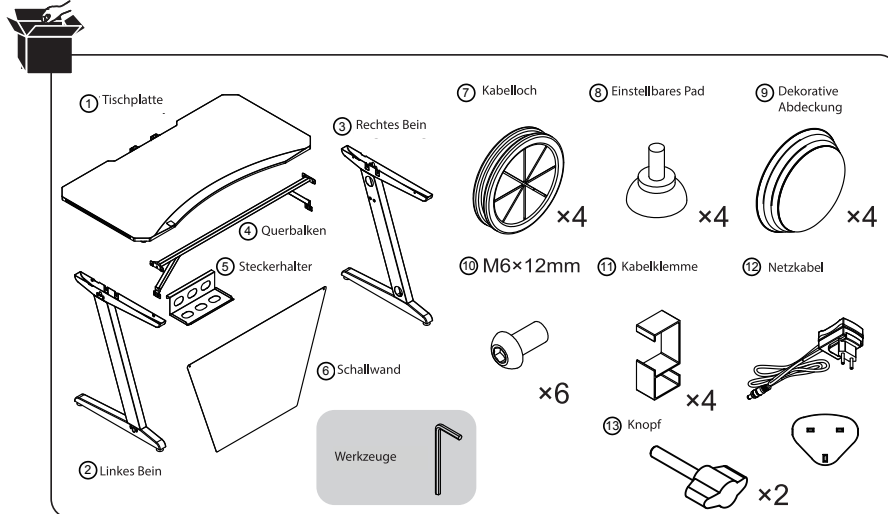


! WARNUNG

Quetschgefahr
Hände und Finger
fernhalten



PARTS LIST



Montageanleitungen



Borealis Spielebüro

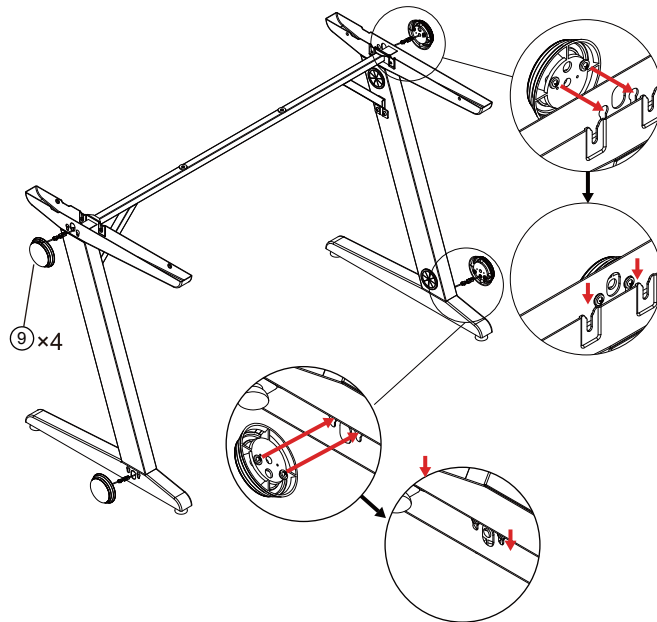
Wenn Sie das Online-Formular verwenden. Kontaktieren Sie uns unter www.xrockeruk.com/pages/support Sie müssen alle obligatorischen Informationen angeben, damit wir Ihnen so effizient wie möglich helfen können.



! WARNUNG

Quetschgefahr
Hände und Finger
fernhalten

3

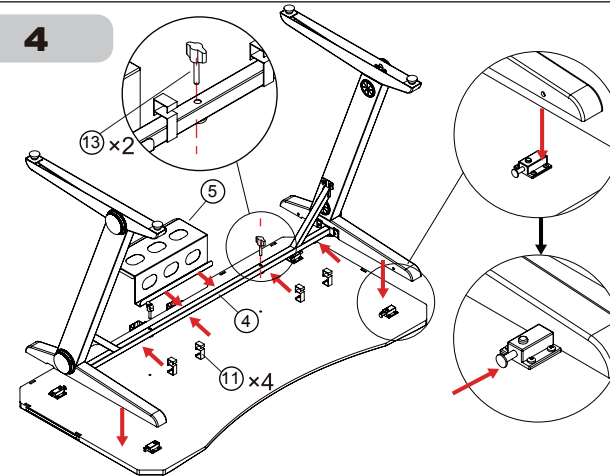


Die dekorativen Deckel (9) x4 mit den angeschlossenen Stromleitungen auf beide Beine kleben.



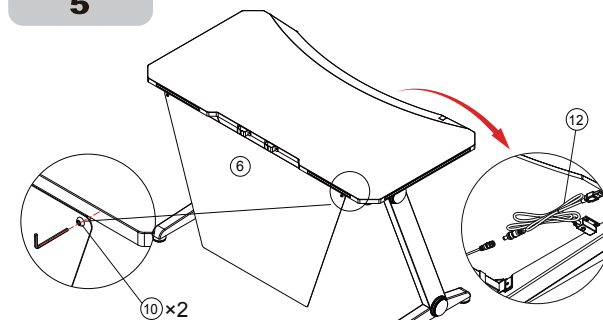
Wenn das externe flexible Kabel oder die Leitung dieser Leuchte beschädigt ist, gilt dies ausschließlich durch den Hersteller oder seinen Servicevertreter oder eine ähnliche qualifizierte Person in der Reihenfolge ersetzt werden eine Gefahr vermeiden. Die in dieser Leuchte enthaltene Lichtquelle darf nur vom Hersteller ersetzt werden oder seinen Dienstleister oder eine ähnliche qualifizierte Person.

4



Steckkartenhalter (5) und Kabelklemmen (11) x4 an Querträger (4) einhängen. Drücken Sie vorsichtig den Federriegelverschluss, um den Desktop zu installieren. Ziehen Sie (13) x2 fest, um die Querstangen und die Tischplatte zu fixieren

5



Verwenden Sie (10) (x2), um die Schallwand (6) zu installieren. Stecken Sie das Netzkabel (12) in den Anschluss unter dem Tisch.

Montageanleitungen



Borealis Spielebüro : Stromversorgung

Wenn Sie das Online-Formular verwenden. Kontaktieren Sie uns unter www.xrockeruk.com/pages/support Sie müssen alle obligatorischen Informationen angeben, damit wir Ihnen so effizient wie möglich helfen können.



 **WARNUNG**

Quetschgefahr
Hände und Finger
fernhalten

Informationen zur Sicherheit der Stromversorgung

ACHTUNG:

- A. Beim Power-Adapter darf das Gerät nicht mit spritzender oder tropfender Flüssigkeit in Berührung kommen. Mit Flüssigkeit gefüllte Gefäße, etwa Vasen, dürfen nicht auf dem Gerät abgestellt werden.
- B. Beim Power-Adapter dient der Hauptstecker als Unterbrecher; dieser Unterbrecher muss jederzeit funktionsbereit sein.
- C. Verwenden Sie nur die vom Hersteller genannten Zubehörteile.

Modell: BI12T-050200-I

Eingang: AC100-240V~ 50/60 Hz 0,5A

Ausgang: DC 5V , 2A

Instrucciones de Instalación



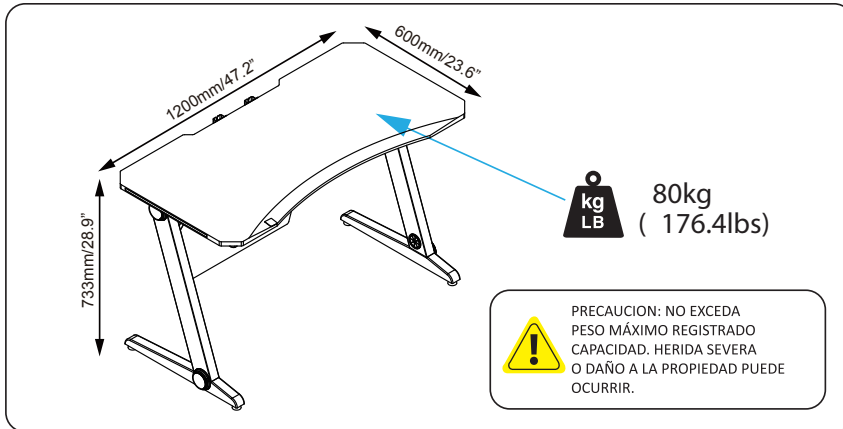
Borealis Mesa de Juego

Si utiliza el formulario en línea. Contacte con nosotros en www.xrockeruk.com/pages/support
 Debe proporcionar toda la información obligatoria para que podamos ayudarle de la manera más eficiente posible.

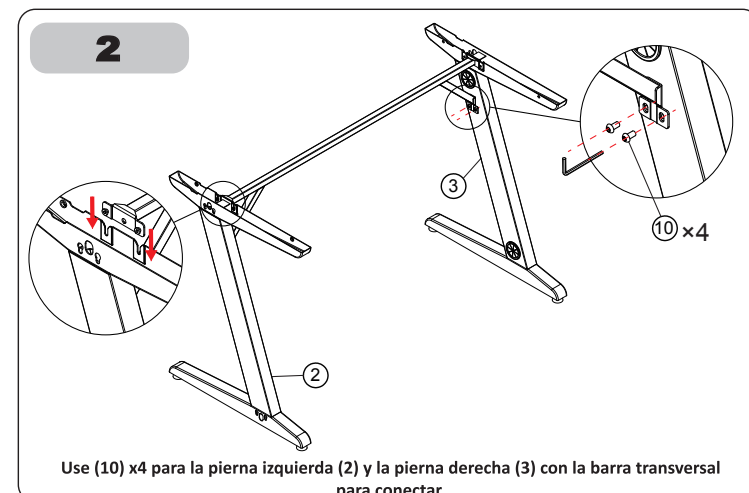
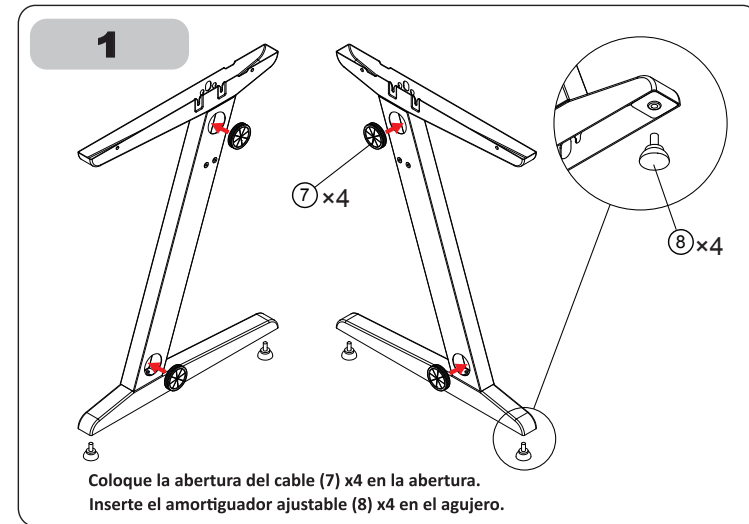
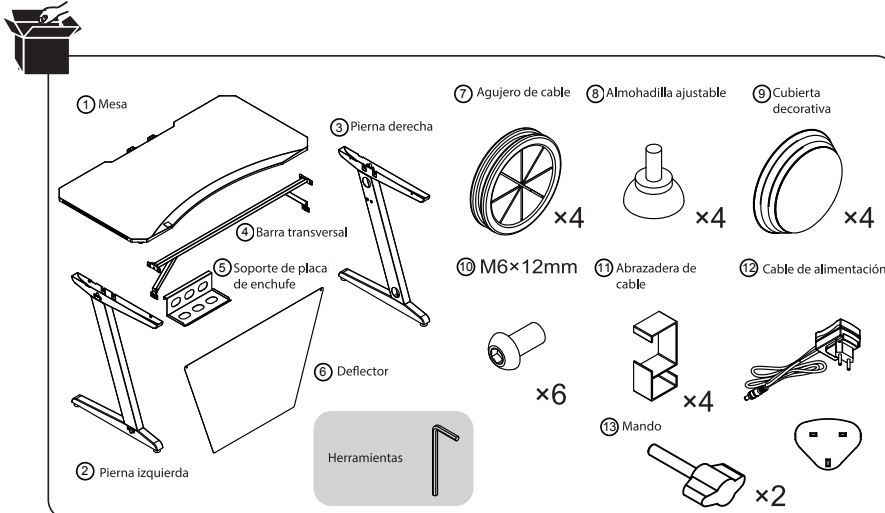


ADVERTENCIA

Riesgo de aplastamiento
 Mantenga las manos y los dedos alejados



PARTS LIST



Instrucciones de Instalación



Borealis Mesa de Juego

Si utiliza el formulario en línea. Contacte con nosotros en www.xrockeruk.com/pages/support
Debe proporcionar toda la información obligatoria para que podamos ayudarle de la manera más eficiente posible.



ADVERTENCIA

Riesgo de aplastamiento
Mantenga las manos y los dedos alejados

3

Pegue las tapas decorativas (9) x4 con las líneas eléctricas conectadas a ambas patas.

Si el cable flexible externo o cable de esta luminaria está dañado, será exclusivamente reemplazado por el fabricante o su agente de servicio o una persona calificada similar con el fin de evitar un peligro.
La fuente de luz contenida en esta luminaria solo debe ser reemplazada por el fabricante o su agente de servicio o una persona calificada similar.

4

Cuelgue el soporte de la placa de enchufe (5) y las abrazaderas de cable (11) x4 en la barra transversal (4). Presione suavemente el bloqueo del perno de resorte, se puede instalar el escritorio. Apriete (13) x2 para fijar las barras transversales y la mesa.

5

Utilice (10) (x2) para instalar deflector (6).
Inserte el cable de alimentación (12) en el conector debajo de la mesa.

Instrucciones de Instalación



Borealis Mesa de Juego : Fuente de alimentación

Si utiliza el formulario en línea. Contacte con nosotros en www.xrockeruk.com/pages/support
Debe proporcionar toda la información obligatoria para que podamos ayudarle de la manera más eficiente posible.



ADVERTENCIA

Riesgo de aplastamiento
Mantenga las manos y los dedos alejados

Información de seguridad acerca de la fuente de alimentación

ATENCIÓN:

- A. Sobre el adaptador de alimentación: el aparato no deberá quedar expuesto a goteos ni salpicaduras. Procure asimismo no colocar encima de él objetos que contengan líquidos (p .ej., floreros).
- B. Sobre el adaptador de alimentación: el enchufe del suministro de corriente se utiliza como dispositivo de desconexión, por lo que deberá permanecer fácilmente accesible en todo momento.
- C. Utilice únicamente los componentes y accesorios especificados por el fabricante.

Nombre del modelo: BI12T-050200-I

Corriente de entrada: AC100-240V~ 50/60 Hz 0,5A

Corriente de salida: DC 5V , 2A

Installatie-instructies



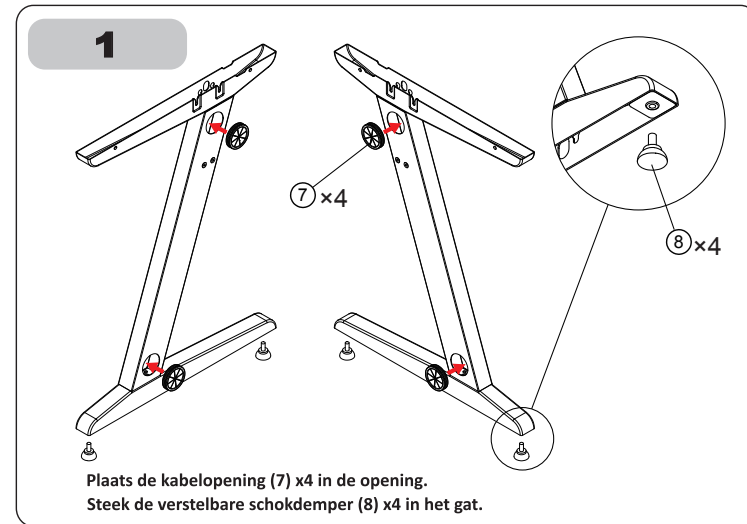
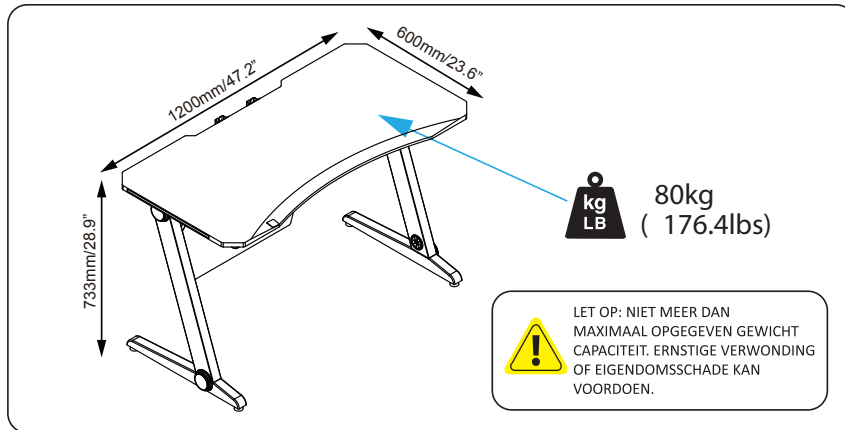
Borealis Speltafel

Als u het online formulier gebruikt. Neem contact met ons op via www.xrockeruk.com/pages/support U moet alle verplichte informatie verstrekken zodat we u op de meest efficiënte manier kunnen helpen.

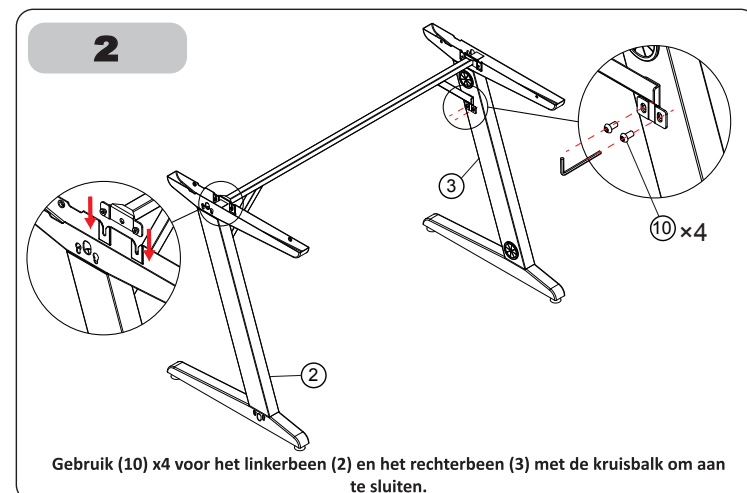
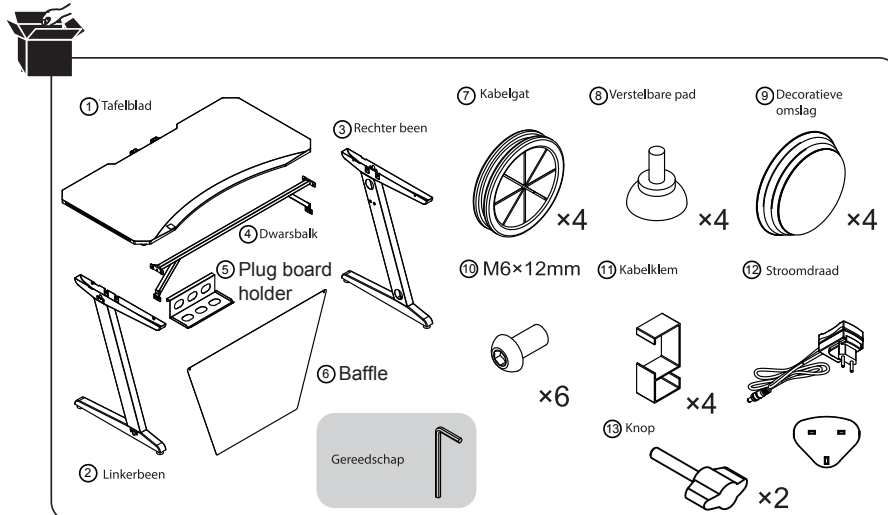


WAARSCHUWING

Gevaar verpletterd te raken
Houd handen en vingers uit de buurt



PARTS LIST



Installatie-instructies

XRocker

Borealis Speltafel

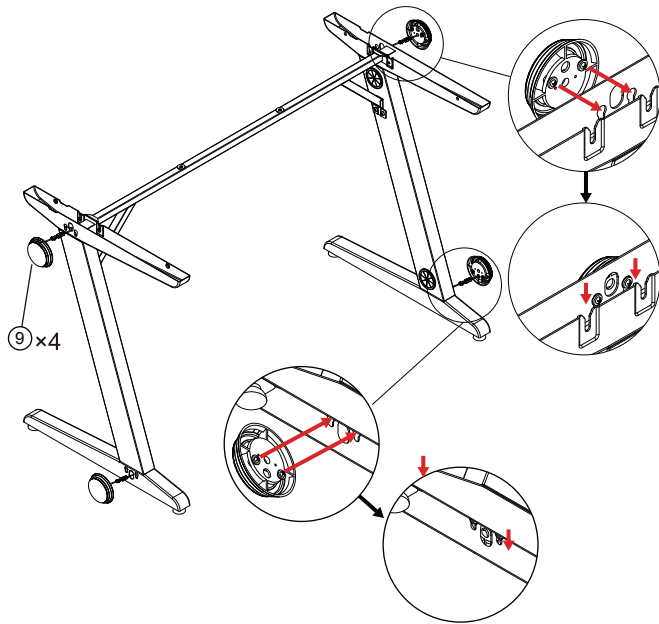
Als u het online formulier gebruikt. Neem contact met ons op via www.xrockeruk.com/pages/support U moet alle verplichte informatie verstrekken zodat we u op de meest efficiënte manier kunnen helpen.



WAARSCHUWING

Gevaar verpletterd te raken
Houd handen en vingers uit de buurt

3

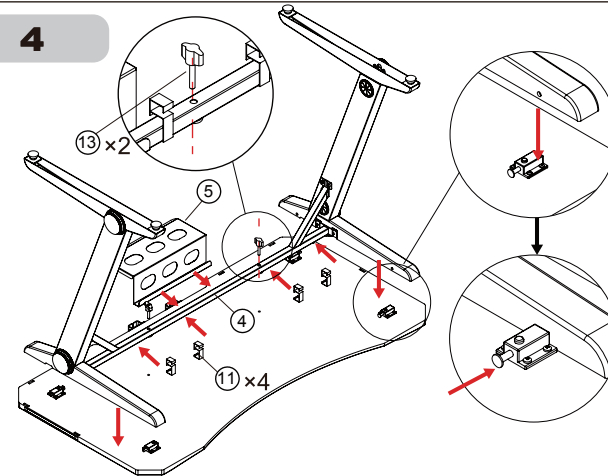


Lijm de decoratieve afdekkingen (9) x4 met de elektrische leidingen aangesloten op beide poten.



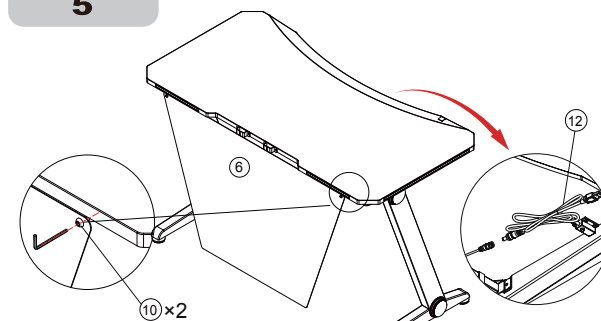
Als de externe flexibele kabel of kabel van deze armatuur is beschadigd, moet deze uitsluitend worden gebruikt vervangen door de fabrikant of zijn serviceagent of een soortgelijk gekwalificeerd persoon in volgorde om een gevaar te voorkomen. De lichtbron in deze armatuur mag alleen worden vervangen door de fabrikant of zijn serviceagent of een vergelijkbaar gekwalificeerd persoon.

4



Hang de stekkerhouder (5) en de kabelklemmen (11) x4 op de dwarsbalk (4). Druk voorzichtig op de veergrendel, het bureaublad kan worden geïnstalleerd. Draai (13) x2 vast om de dwarsbalken en het tafelblad te bevestigen

5



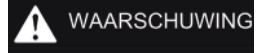
Gebruik (10) (x2) om het schot te installeren (6). Steek het netsnoer (12) in de connector onder de tafel.

Installatie-instructies



Borealis Speltafel : Stroomvoorziening

Als u het online formulier gebruikt. Neem contact met ons op via www.xrockeruk.com/pages/support U moet alle verplichte informatie verstrekken zodat we u op de meest efficiënte manier kunnen helpen.



WAARSCHUWING

Gevaar verpletterd te raken
Houd handen en vingers uit de buurt

Veiligheidsinformatie over de voeding

LET OP:

- A. Wat betreft de stroomadapter, stel het apparaat niet bloot aan gedruppel of gespetter en plaats geen voorwerpen gevuld met vloeistoffen, zoals vazen, op het apparaat;
- B. Wat betreft de stroomadapter, de STROOM-stekker is bedoeld voor het ontkoppelen van het apparaat, het ontkoppelingsapparaat moet steeds makkelijk bereikbaar zijn.
- C. Gebruik alleen het toebehoor/de accessoires die zijn gespecificeerd door de fabrikant.

Modelnaam: BI12T-050200-I

Ingang: AC100-240V~ 50/60 Hz 0,5A

Uitgang: DC 5V , 2A