

# Gruttz

## The LadySaver v2

Tips voor een verzorgende huid en  
Nederlandse gebruiksaanwijzing



# GEBRUIKSAANWIJZING

## Trimhoofd

Het trimhoofd wordt gebruikt om te trimmen. Dit deel is voorzien van SafeGuard Technologie. Het hoofd kan van de trimmer gehaald worden en kan vervangen worden voor de verschillende opzetstukken

## Aan/uit knop

De aan en uit knop spreekt voor zich. Eén keer klikken is aan. Nog een keer klikken is uit en vice versa.

## Batterij indicator

De batterij indicator geeft aan wanneer de ladyshaver aan of uit staat.



Trimhoofd



Aan/uit knop



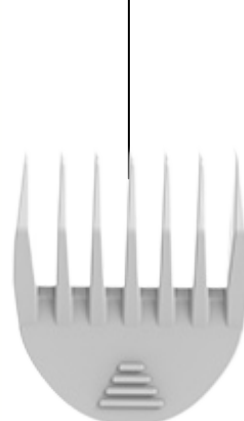
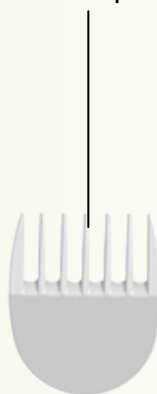
Batterij indicator



3mm opzetstuk

2mm opzetstuk

6mm opzetstuk



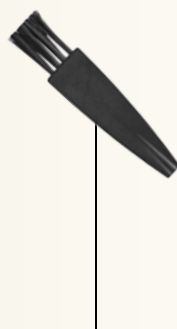
# ACCESSOIRES

## Opzetstukjes

De opzetstukjes zijn 2,3 en 6mm lang. Het opzetten van deze stukjes is via klik-systeem.

## Schoonmaakbezempje

Het schoonmaakbezempje kan gebruikt worden om the Ladysaver schoon te maken. Het kopstuk kan verwijderd worden. Door deze eraf te duwen.



Schoonmaakbezempje



USB Kabel voor opladen

## USB Kabel

De USB Kabel kan gebruik worden om de trimmer op te laden. 5 uur opladen betekent 90 minuten trimmen.

# TECHNISCHE SPECIFICATIES

Parameters voor opladen: DC V5 / 1A

Batterij: Ni-MH 600mAh

Oplaadtijd 100%: 3 uur

Gebruikerstijd: 70 minuten

Lengte opzetstukjes: 2, 3 & 6mm

Scheerkop: Vervangbaar en kan eraf gehaald worden om een nieuwe erop te zetten.

**Let op! Gebruik alleen 5V 1A om de LadySaver v2 op te laden. Deze aansluiting is enkel geschikt voor de Grutz LadySaver v2.**

**LET OP! HET PRODUCT NIET OPLADEN ALS HIJ NAT IS!**

## The LadySaver v2

Wat goed dat je de LadySaver v2 hebt aangeschaft. In dit stukje delen we de beste tips & tricks om je huid het beste te verzorgen. Samen met natuurlijk de LadySaver v2, want met de SafeGuard Technology stop jij alle kans op huidirritaties weg.

## Opladen

We leveren de Ladysaver v2 50% opgeladen. Wij raden ten zeerste aan om de Ladysaver v2 eerst volledig 100% op te laden. Want zonder de Ladysaver v2 van Grutz geen verzorgde huid, maar zonder batterij geen LadySaver v2 . 100% opladen dus!





# TECHNISCHE DINGETJES

## SafeGuard Technology

Speciale snijkop met R-Vormige ronde hoek dat beschermt de huid tegen wondjes & huidirritaties.

## 100% waterdicht

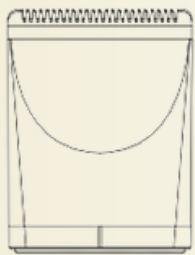
Veilig te gebruiken onder de douche, en gemakkelijk schoon te maken onder stromend water.

## Vervangbare messen

Vervangbare koppen om gemakkelijk tussen de koppen te wisselen en de trimmer zo nieuw mogelijk te houden.

**Afneembare snijkoppen, zeer gemakkelijk schoon te maken.**

## Verschillende opzetstukken



1

Trimmerhoofd



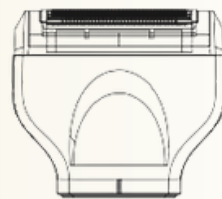
2

Precisietrimmer



3

Neushaartrimmer



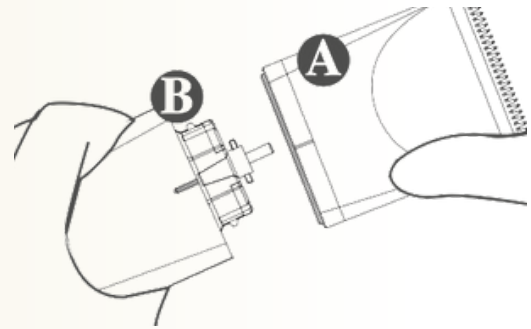
4

3-in-1 scheerhoofd

# TRIMMERHOOFFIES

## Montage en demontage van de koppen

Richt het snijmechanisme (A) op de machine (B). Druk het trimmerhoofd zwaar terug tot je een klik hoort.

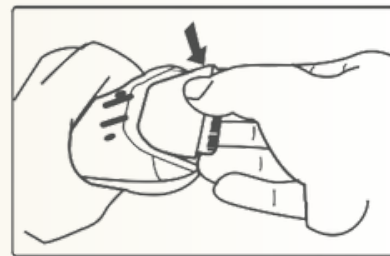
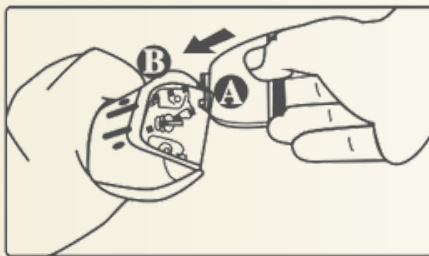
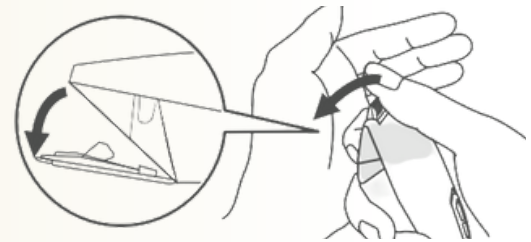


Demontage van de snijkop:

Trek het trimmerhoofd (A) in tegengestelde richting weg van de behuizing (B).

## Montage van het trimmerhoofd:

Schakel de trimmer uit en druk met je duim op de snijtanden, duw dan naar buiten in de richting zoals op de foto om het mesje te verwijderen. Houd je handen onder het mes bij het demonteren om te voorkomen dat het valt.

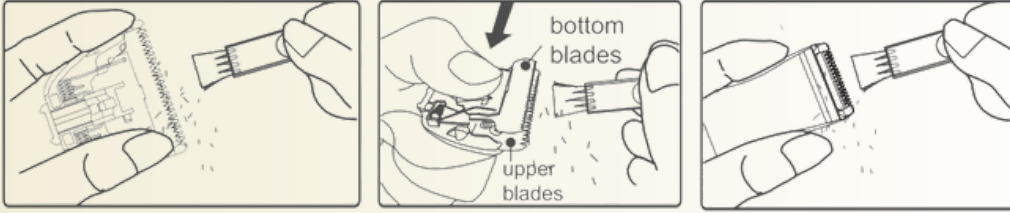


## Let op!

Het witte ceramische blad is gemakkelijk gebroken, gelieve met zorg in te behandelen; wanneer het blad beschadigd is kan hij niet werken, daarnaast kunnen haren die vast gaan zitten ervoor zorgen dat de trimmer blokkeert, dit dus goed in de gaten houden. Steriliseer het blad regelmatig om hygiëne te verzekeren.

# TECHNISCHE DINGETJES

## Reiniging en onderhoud van de trimmerhooffies



Toepasbaar op alle koppen: gebruik de reinigingsborstel om het haar dat aan het trimmerhoofd vastzit af te borstelen.

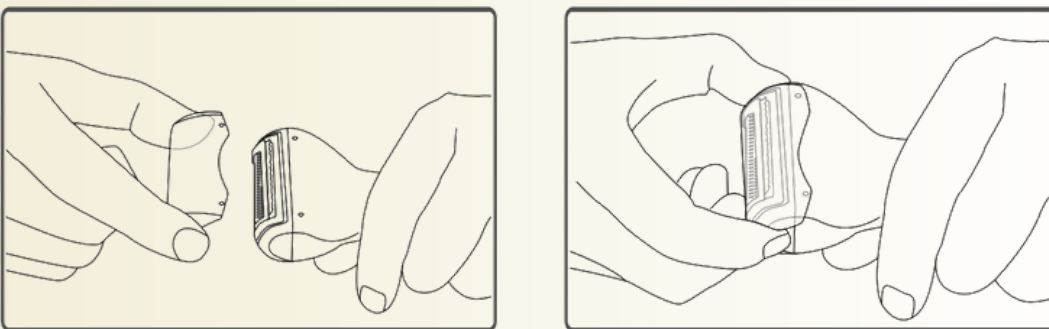
Standaardformaat trimmer; druk op de achterkant van het onderste mes zoals aangegeven op de foto, en verwijder het haar dat vastzit tussen de bovenste en onderste mesjes.

### Let op!

Verwijder nooit de veren van de trimmerhoofden, anders kan het trimmerhoofd niet meer in de oorspronkelijke staat terugkeren voor normaal gebruik.

Verwijder na elk gebruik het trimmerhoofd en maak het oppervlak en de naad tussen de bovenste en onderste messen schoon om te voorkomen dat de scherpste van de messen afneemt. Maak het trimmerhoofd na elke schoonmaakbeurt droog voor onderhoud.

## Beschermkappies



Breng de beschermkap van de scheerkop op één lijn met de gesp en dek de scheerkop naar beneden toe af, zodat deze verzegeld blijft.

# TECHNISCHE DINGETJES

## Goed om te weetjes

De levensduur van de trimmerkop is gerelateerd aan de gebruiksfrequentie, de haardikte en het onderhoud.

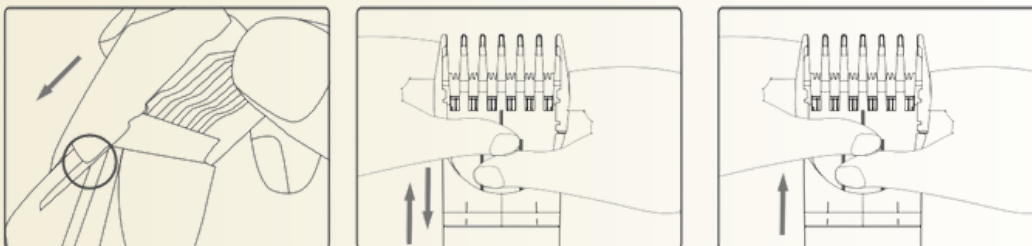
Tijdige vervanging van versleten mesjes kan voorkomen dat het haar trekt tijdens het trimmen, gebruik geen mesjes van andere fabrikanten op de LadySaver v2 van Grutz!

De bladen kunnen tijdens het gebruik enigszins warm worden, dit is normaal en heeft geen invloed op het gebruik.

## Opzetstukjes:

De opzetstukjes worden gebruikt om het haar op vaste lengtes te trimmen om te voorkomen dat er per ongeluk te veel haar wordt getrimd, vooral in het begin.

Toepassing en verwijdering van de opzetstukjes zoals hieronder:



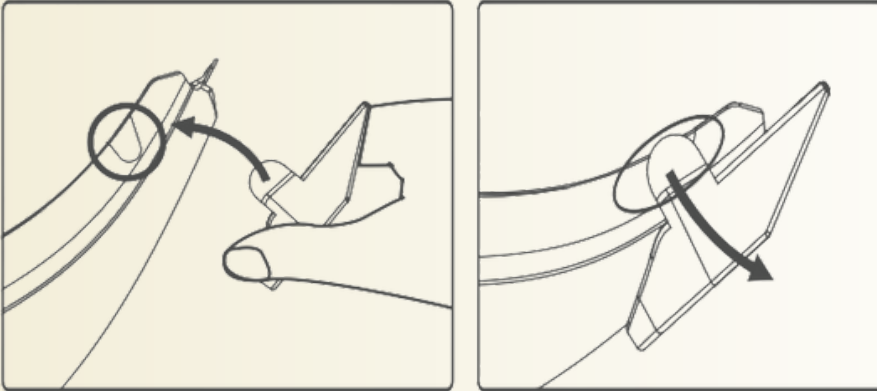
Kam aanbrengen: Schuif de kam over de voorkant van de trimmer waarbij de inkepingen van de kam in de groeven aan de zijkanten van de trimmerkop schuiven totdat je een "klik" hoort.

Kam aanpassen: Pas de lengte van de kam aan door de inkepingen omhoog of omlaag te bewegen tot de gewenste lengte.

Kam verwijderen: Duw de onderkant van de kam omhoog en schuif hem van de trimmerkop af.

# TECHNISCHE DINGETJES

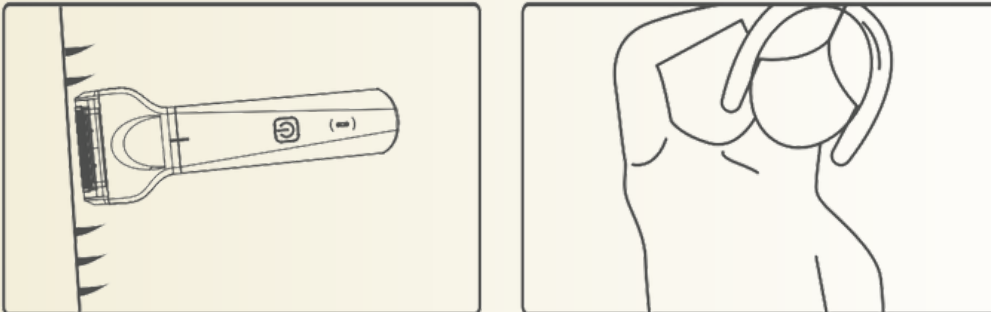
## Precisiestrimmer opzetstukjes



Kam aanbrengen: richt de sleuf eerst op de ene en dan op de andere kant totdat je een "klik" hoort.

Kam verwijderen: Dit is het tegenovergestelde van kam aanbrengen door eerst de ene kant uit de gleuf te halen en dan de andere kant. Het is raadzaam om het haar van je trimkop te reinigen en droog te blazen voor een trimbeurt. Vlekken of andere ongewone voorwerpen op het haar verminderen de scherpheid van het mes en de levensduur ervan.

## Scheerapparaat



1. Houd je scheerapparaat/trimmer zo vast dat de kop van het scheerapparaat/trimmer volledig in contact staat met je huid.

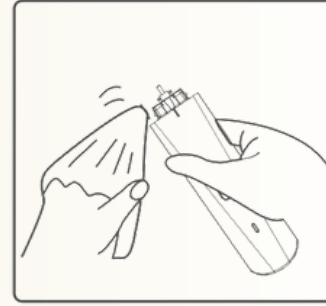
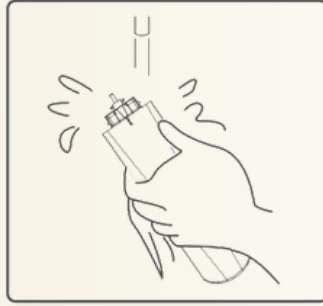
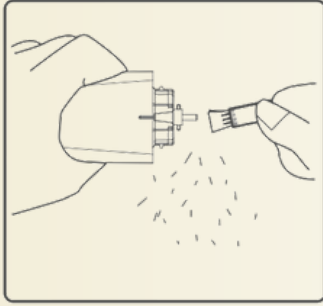
Beweeg het scheerapparaat langzaam tegen de richting van de haargroei in.

2. Bij het scheren/trimmen van gevoelige gebieden, rek de huid uit met je vrije hand. Voor het scheren/trimmen van oksels legt je jouw hand op de achterkant van je hoofd om je huid uit te rekken.



# TECHNISCHE DINGETJES

## Schoonmaken dat ding!



Veeg haarresten weg in de gleuven van de vervangbare koppen. De LadySaver v2 kan alleen worden gereinigd met natte doeken of neutrale zeeplotion. Reinigen met zeeplotion wordt echter afgeraden, alleen als het niet anders kan.

Veeg het apparaat af en maak het droog, en maak dan de koppen schoon.

Veeg het lichaam van de trimmer niet af met benzine, alcohol, palmolie en andere bijtende chemische middelen.

Demonteer of repareer het niet zonder bevoegdheid, gelieve fabrikant voor de reparatiedienst te contacteren.

## Opladen

Sluit de USB-kabel aan op de trimmer. Laad de trimmer volledig op voordat je de trimmer gebruikt voor de beste ervaring.

Zorg ervoor dat het apparaat is gesloten, dat het uiteinde van de USB-kabel in de USB-aansluiting is gestoken en dat de indicator brandt.

(USB-kabel kan in een stopcontact, desktopcomputer, auto, powerbank, laptop enz. worden gestoken.)

**ZORG ERVOOR DAT DE ADAPTERS  
GELABELD ZIJN MET OUTPUT DC5V 1A  
ALVORENS OP TE LADEN.**

