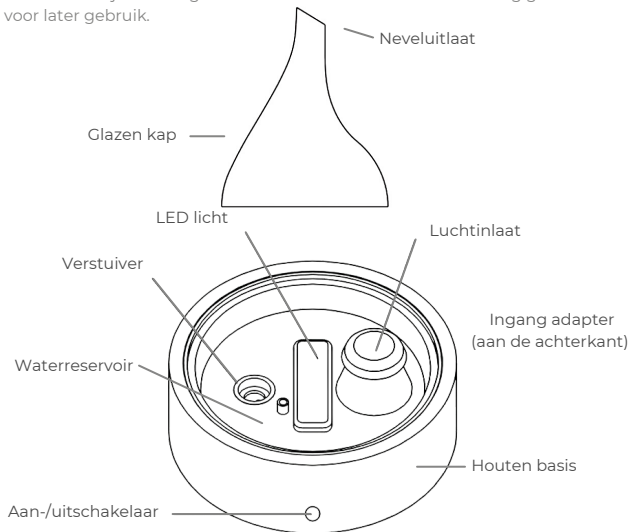


Yara

Gebruikershandleiding

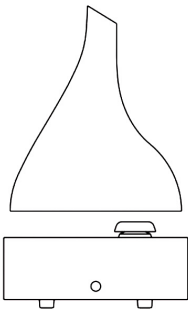
Jouw Yara aroma diffuser

Gefeliciteerd met je nieuwe Yara. Lees deze gebruikshandleiding goed door voordat je Yara in gebruik neemt. Bewaar deze handleiding goed voor later gebruik.



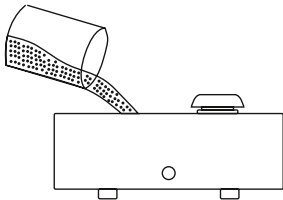
Aan de slag met Yara

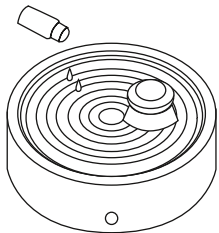
1. Haal de glazen kap eraf.



2. Vul het waterreservoir met maximaal 100ml water.

- ⚠ Wanneer je meer als 100ml water vult kan de vernevelaar niet goed zijn werk doen en komt er weinig tot geen mist uit de opening.
- ⚠ Spil geen water in de luchtopening. Bij te veel water kan er water in de luchtopening komen.

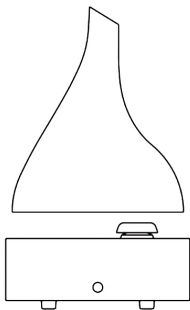




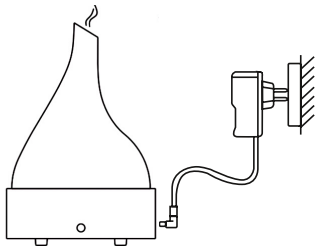
3. Voeg 5 tot 10 druppels etherische olie toe in het waterreservoir.

Gebruik alleen etherische oliën met 100% natuurlijke ingrediënten. Gebruik nooit synthetisch geproduceerde parfum olie om schade aan de vernevelaar te voorkomen.

4. Plaats de binnenkap en de glazen kap terug.



5. Plug de kabel van de adapter in de achterkant van de aroma diffuser.



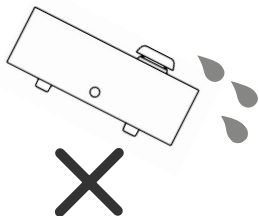
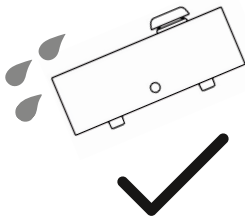
Mist- en lichtinstellingen

1 x drukken	Zowel de mist als de sfeerverlichting gaat aan
2 x drukken	De sfeerverlichting gaat uit en alleen de mist blijft aan
3 x drukken	De aroma diffuser wordt uitgeschakeld.

Yara schakelt zichzelf automatisch uit wanneer het waterreservoir leeg is.

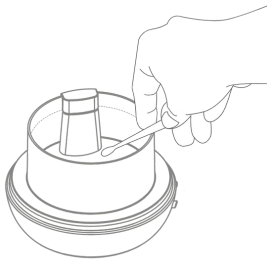
Belangrijk om te weten

- Als het waterreservoir leeg is kan de mist functie niet ingeschakeld worden.
- De watertemperatuur, kamertemperatuur en/of luchtvochtigheid kunnen van invloed zijn op de hoeveelheid mist die geproduceerd wordt. Dit kan resulteren in een kortere werkingstijd.
- Als gevolg van de watertemperatuur of de waterkwaliteit kan de nevel in het begin minder zijn.
- De sterkte van de geur kan variëren afhankelijk van ventilatie, temperatuur, vochtigheid en de grootte van de ruimte.
- Leeg het water **NOOIT** via de kant van de luchtopening!



Onderhoud

- Haal altijd de adapter uit het stopcontact voordat je begint met schoonmaken.
- Gebruik geen scherpe voorwerpen of brute kracht tijdens het schoonmaken. De vernevelaar is erg gevoelig en kan daardoor stuk gaan.
- Yara heeft een ultrasone vernevelaar die zich in het midden van het waterreservoir bevindt. Maak deze vernevelaar minstens 1x in de week schoon met een wattenstaafje of een vochtige doek. Hardnekkige olie resten kun je lichtjes wegborstelen met een zacht kwastje. Het kan zijn dat je Yara vaker moet schoonmaken, dit is afhankelijk van jou gebruik.
- Leeg het waterreservoir altijd wanneer je Yara niet gebruikt. Indien nodig gebruik alleen groene zeep om de aroma diffuser te reinigen.



Veiligheidsmaatregelen

- Als het product gedurende langere tijd niet wordt gebruikt, schakel het dan uit en verwijder de adapter.
- Plaats het toestel altijd op een stevige, vlakke ondergrond. Kies een oppervlak dat bestand is tegen het morsen van water. Plaats het toestel nooit op tapijt of vloerbedekking die beschadigd kan worden door contact met vocht en nattigheid.
- Raak het toestel **niet** aan als het in het water is gevallen. **Schakel onmiddellijk de stroom uit!**
- Laat het toestel nooit in het water of een andere vloeistof vallen.
- Gebruik het apparaat alleen zoals beschreven in deze handleiding.
- Hou de opening vrij van verstoppingen en gooi er geen objecten in.
- Plaats het toestel niet in de buurt van warmte of brandbare materialen.
- Houd het snoer altijd uit de buurt van hoge temperaturen.
- Nooit buitenshuis gebruiken. Het toestel is alleen geschikt voor gebruik binnenshuis.
- Dek het apparaat nooit af terwijl het in werking is.
- Stop met het gebruik van het product als het netsnoer of onderdelen van het apparaat beschadigd zijn.
- Probeer geen onderdelen van het toestel te repareren of te vervangen.
- Als je een ongewoon geluid of een ongewone geur opmerkt, stop dan onmiddellijk met het gebruik.
- Houd dit toestel buiten het bereik van kinderen.
- Je kunt bij de leverancier of bij de gemeente informeren hoe je je oude apparaat en het verpakkingsmateriaal van het nieuwe apparaat kunt afvoeren. Houd je bij het recyclen altijd aan de voorschriften van de gemeente.

Probleemoplossing

Probleem	Oorzaak	Oplossing
Mistfunctie werkt niet	De adapter is niet (goed) aangesloten	Sluit de adapter goed aan en start de diffuser opnieuw
	Onvoldoende water in het reservoir	Vul het waterreservoir met water
Mistfunctie werkt wel maar niet effectief	Te veel water	Gooi het water weg en vul met maximaal 100ml water
	De ultrasone vernevelaar is verstopt	Maak de ultrasone vernevelaar schoon volgens de instructies
Het indicatie lampje van de mist staat aan. De ventilator gaat aan maar er komt geen mist uit.	Iets blokkeert de luchtingang onder de diffuser waardoor er geen lucht bij kan komen	Zorg ervoor dat er geen objecten zijn die de luchtinlaat aan de onderkant van de diffuser blokkeren
	Waterdruppels blokkeren de ontluchting in het waterreservoir	Verwijder de ventilatieklep en maak schoon met een droge doek.

Specificaties

- Model: SP-G24
- Modelname: Yara
- Vernevelaar: Ultrasonice
- Inhoud waterreservoir: 100ml (3.38 fl. oz.)
- Materiaal: BPA-vrije kunststof, Glas en Bamboe
- Power input: DC 24V, 12W
- Product dimensies: 185x185x160 mm (7.3"x7.3"x6.3")
- Mist modus: Continu of met tussenpozen
- Accessoires: Adapter met kabel + gebruikshandleiding
- Gemaakt in: P.C.R.

Gepatenteerd product

Green Select
Stoevelaarhoek 18
7546 GA, Enschede (NL)
info@greenselect.nl
www.greenselect.nl

