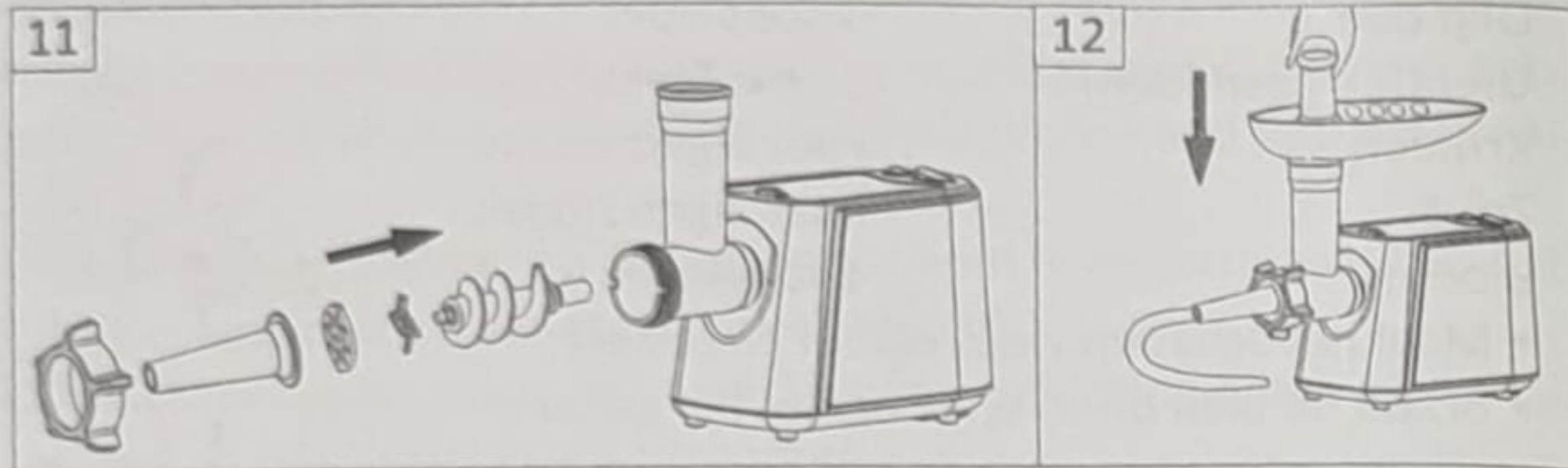


WORST MAKEN

- Gebruik de onderstaande opzetstukken en stappen voor het maken van koekjes (fig. 11).



HET SCHOON MAKEN EN ONDERHOUD. DEMONTEREN.

- Wees er zeker van dat de motor volledig tot stilstand gekomen is.
- Neem de stekker uit het stopcontact.
- Demonteer door de omgekeerde volgorde vanaf het plaatje in (fig.1-6).
- Om de snijplaat eenvoudig te verwijderen, plaatst u een schroevendraaier tussen de snijplaat en de kop zoals afgebeeld en til deze op (afb.13).
- Druk op de vergrendelknop, draai de kop in de richting als aangegeven op afb. 14, dan kunt u de kop uitnemen.

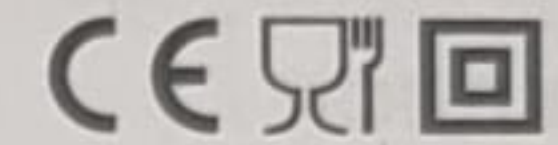


SCHOONMAKEN

- Verwijder het vlees enz. Was elk deel in warm zeep water.
- Dompel de motorbehuizing niet onder water, reinig het alleen met een vochtige doek en droog het goed af.
- Wis alle snij hulpstukken af met een doek en plantaardige olie.
- Gebruik nooit een bleekmiddel oplossing met chloor, thinner of benzine om schoon te maken.

TECHNISCHE DATA:

Spanning: 220-240V~ 50/60Hz
Vermogen: 1600W
KB 3min



MILIEUVRIENDELIJKE AFVALVERWERKING



Het symbool boven en op het apparaat houdt in dat het product geclassificeerd is als elektrische of elektronische apparatuur en niet met het huishoudelijke of bedrijfsafval dient te worden afgevoerd wanneer het niet meer bruikbaar is.

De Waste of Electrical and Electronic Equipment (WEEE) richtlijn (2012/19/EU) is opgesteld om producten te recyclen met de beste beschikbare terugwinning en recycling technieken om zo de invloed op het milieu te minimaliseren, gevaarlijke stoffen te behandelen en de groeiende afvalbergen tegen te gaan. Neem contact op met uw lokale overheid voor informatie over de correcte afvoer van elektrische of elektronische apparatuur.